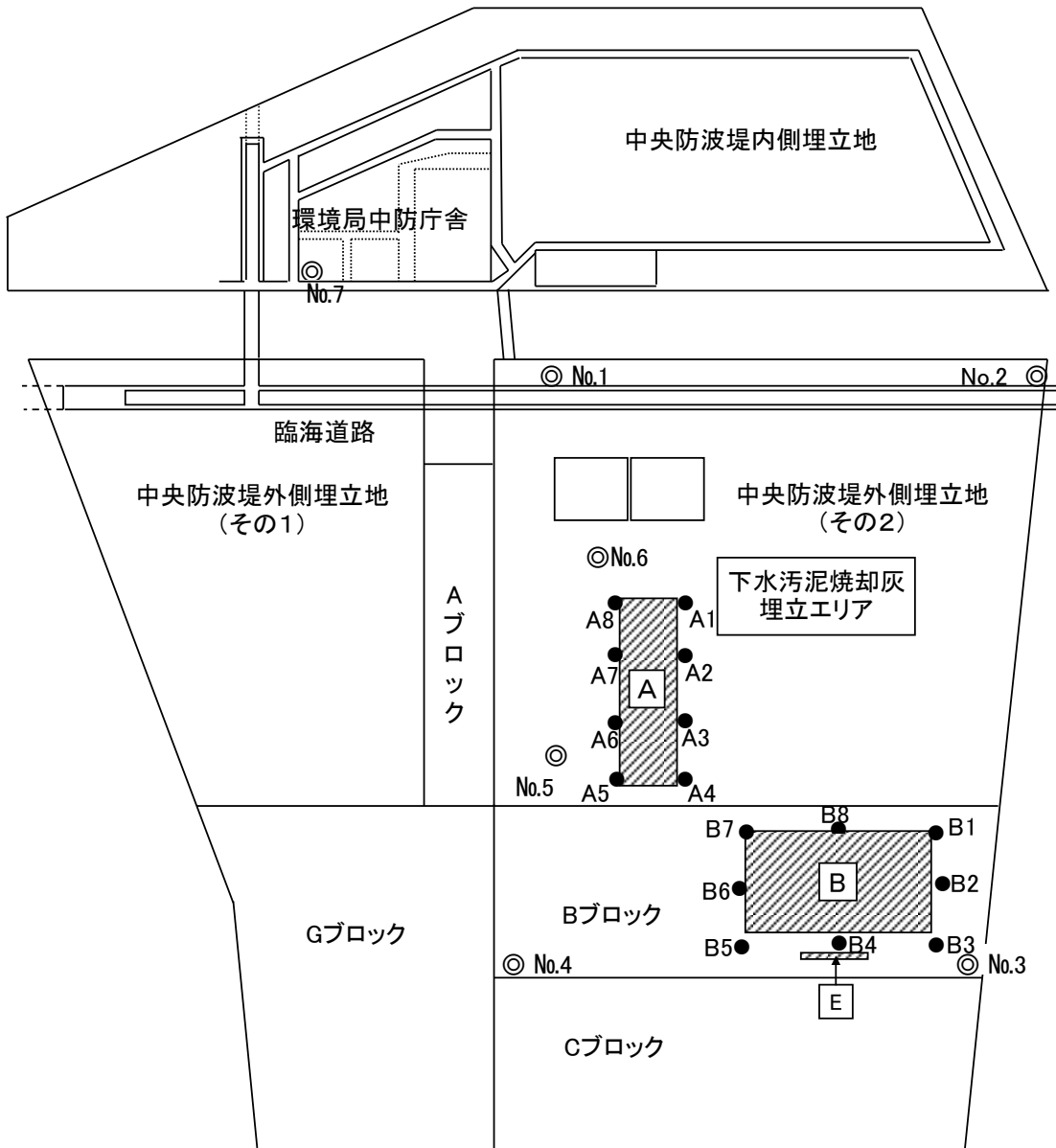

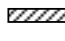


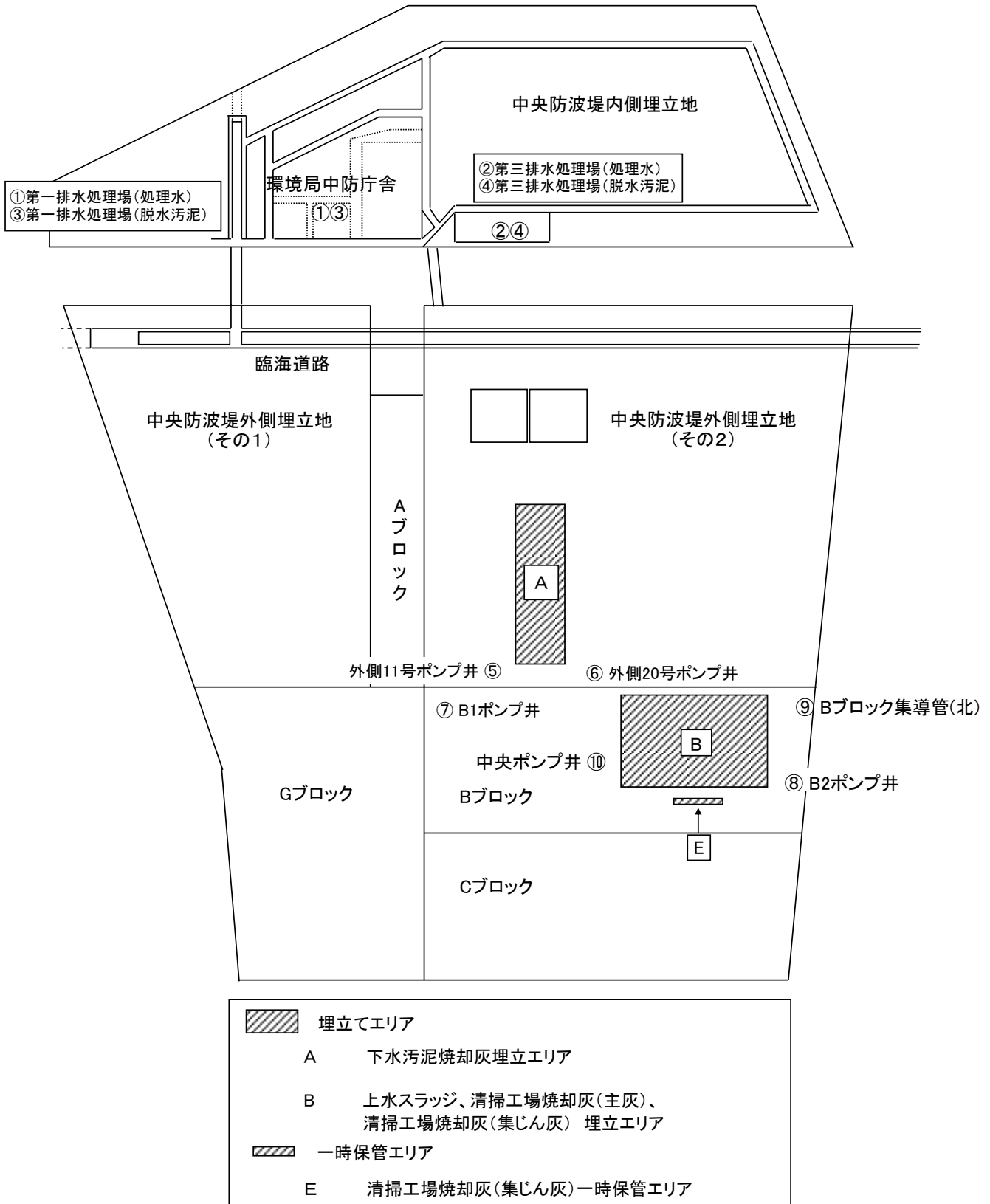
都廃棄物埋立処分場における放射線量率(γ線)等測定結果
(令和元年7月~9月)

1)空間線量率測定箇所



	埋立てエリア
A	下水汚泥焼却灰埋立エリア
B	上水スラッジ、清掃工場焼却灰(主灰)、 清掃工場焼却灰(集じん灰) 埋立エリア
	一時保管エリア
E	清掃工場焼却灰(集じん灰)一時保管エリア

2) 排水処理場処理水等測定箇所



3) 埋立処分場等放射線量測定結果(μSv/h)

処分場内及び環境局中防合同庁舎

測定日	測定位置	No.1 中防外側	No.2 中防外側	No.3 新海面	No.4 新海面	No.5 中防外側	No.6 中防外側	No.7 中防庁舎
令和元年 9月24日	高さ 0.5m	0.06	0.05	0.06	0.05	0.05	0.04	0.04
	高さ 1.0m	0.06	0.05	0.05	0.05	0.05	0.04	0.04
令和元年 9月18日	高さ 0.5m	0.06	0.06	0.05	0.05	0.05	0.04	0.05
	高さ 1.0m	0.06	0.06	0.05	0.05	0.05	0.04	0.05
令和元年 9月10日	高さ 0.5m	0.05	0.05	0.05	0.05	0.05	0.04	0.04
	高さ 1.0m	0.05	0.05	0.05	0.05	0.05	0.04	0.04
令和元年 9月3日	高さ 0.5m	0.05	0.05	0.05	0.05	0.05	0.04	0.03
	高さ 1.0m	0.06	0.05	0.05	0.05	0.05	0.04	0.04
令和元年 8月27日	高さ 0.5m	0.06	0.05	0.05	0.04	0.05	0.04	0.04
	高さ 1.0m	0.06	0.05	0.05	0.04	0.05	0.04	0.04
令和元年 8月20日	高さ 0.5m	0.06	0.05	0.06	0.05	0.05	0.05	0.04
	高さ 1.0m	0.06	0.05	0.05	0.04	0.04	0.05	0.04
令和元年 8月13日	高さ 0.5m	0.06	0.06	0.06	0.04	0.05	0.04	0.04
	高さ 1.0m	0.06	0.05	0.06	0.05	0.05	0.04	0.04
令和元年 8月6日	高さ 0.5m	0.06	0.05	0.05	0.04	0.05	0.04	0.04
	高さ 1.0m	0.06	0.05	0.05	0.04	0.05	0.04	0.04
令和元年 7月30日	高さ 0.5m	0.06	0.05	0.06	0.05	0.05	0.05	0.04
	高さ 1.0m	0.06	0.05	0.05	0.04	0.05	0.05	0.04
令和元年 7月23日	高さ 0.5m	0.05	0.05	0.06	0.04	0.05	0.04	0.04
	高さ 1.0m	0.05	0.05	0.05	0.04	0.05	0.04	0.04
令和元年 7月16日	高さ 0.5m	0.06	0.07	0.06	0.04	0.06	0.04	0.04
	高さ 1.0m	0.05	0.05	0.05	0.04	0.06	0.04	0.05
令和元年 7月8日	高さ 0.5m	0.06	0.05	0.05	0.05	0.05	0.04	0.04
	高さ 1.0m	0.06	0.06	0.05	0.05	0.05	0.04	0.05
令和元年 7月1日	高さ 0.5m	0.06	0.05	0.06	0.05	0.05	0.05	0.04
	高さ 1.0m	0.06	0.05	0.05	0.05	0.05	0.04	0.05

下水汚泥焼却灰埋立エリア(A)

測定日	測定位置	A1	A2	A3	A4	A5	A6	A7	A8
令和元年 9月24日	高さ 1.0m	0.04	0.03	0.04	0.04	0.04	0.04	0.05	0.04
令和元年 9月18日	高さ 1.0m	0.04	0.03	0.03	0.03	0.05	0.04	0.05	0.04
令和元年 9月10日	高さ 1.0m	0.04	0.03	0.03	0.03	0.04	0.04	0.06	0.03
令和元年 9月3日	高さ 1.0m	0.04	0.03	0.04	0.03	0.04	0.05	0.05	0.03
令和元年 8月27日	高さ 1.0m	0.04	0.03	0.04	0.03	0.04	0.04	0.06	0.03
令和元年 8月20日	高さ 1.0m	0.04	0.03	0.03	0.03	0.04	0.05	0.06	0.03
令和元年 8月13日	高さ 1.0m	0.04	0.03	0.04	0.04	0.04	0.05	0.06	0.03
令和元年 8月6日	高さ 1.0m	0.04	0.03	0.03	0.03	0.05	0.05	0.06	0.03
令和元年 7月30日	高さ 1.0m	0.04	0.04	0.04	0.03	0.05	0.05	0.06	0.04
令和元年 7月23日	高さ 1.0m	0.04	0.04	0.04	0.03	0.05	0.05	0.05	0.04
令和元年 7月16日	高さ 1.0m	0.03	0.03	0.04	0.03	0.05	0.05	0.05	0.04
令和元年 7月8日	高さ 1.0m	0.04	0.04	0.04	0.03	0.04	0.05	0.06	0.03
令和元年 7月1日	高さ 1.0m	0.04	0.04	0.04	0.03	0.05	0.05	0.06	0.03

新海面Bブロック埋立エリア(B)

測定日	測定位置	B1	B2	B3	B4	B5	B6	B7	B8
令和元年 9月24日	高さ 1.0m	0.05	0.04	0.04	0.04	0.04	0.04	0.04	0.05
令和元年 9月18日	高さ 1.0m	0.04	0.04	0.05	0.04	0.04	0.04	0.04	0.05
令和元年 9月10日	高さ 1.0m	0.04	0.04	0.05	0.03	0.04	0.04	0.04	0.04
令和元年 9月3日	高さ 1.0m	0.04	0.04	0.04	0.04	0.04	0.04	0.04	0.04
令和元年 8月27日	高さ 1.0m	0.04	0.04	0.04	0.04	0.04	0.05	0.04	0.04
令和元年 8月20日	高さ 1.0m	0.04	0.04	0.04	0.03	0.04	0.04	0.04	0.04
令和元年 8月13日	高さ 1.0m	0.04	0.04	0.04	0.03	0.04	0.04	0.04	0.05
令和元年 8月6日	高さ 1.0m	0.04	0.04	0.04	0.03	0.04	0.04	0.04	0.05
令和元年 7月30日	高さ 1.0m	0.04	0.04	0.04	0.04	0.03	0.04	0.04	0.04
令和元年 7月23日	高さ 1.0m	0.05	0.04	0.04	0.04	0.04	0.04	0.04	0.04
令和元年 7月16日	高さ 1.0m	0.05	0.05	0.05	0.04	0.04	0.04	0.05	0.04
令和元年 7月8日	高さ 1.0m	0.04	0.04	0.05	0.04	0.04	0.03	0.04	0.04
令和元年 7月1日	高さ 1.0m	0.04	0.04	0.05	0.04	0.04	0.03	0.04	0.04

【備考】 ○新海面Bブロックエリアの測定は、平成26年4月より埋立作業を行っている周辺部で実施。
○測定器：日立アロカメディカル株式会社製TCS-172B(エネルギー補償型)(平成29年10月3日以降の測定に使用) 時定数の3倍以上経過後、測定器の表示値を読み取り、その平均値を測定値とした。

4) 排水処理場処理水等測定結果(汚泥はBq/kg、処理水及び浸出液はBq/L)

試料採取日	第一排水処理場 処理水①	第三排水処理場 処理水②	第一排水処理場 脱水汚泥③	第三排水処理場 脱水汚泥④	外側11号 ポンプ井 浸出液⑤	外側20号 ポンプ井 浸出液⑥	Bブロック B1ポンプ井 浸出液⑦	Bブロック B2ポンプ井 浸出液⑧	Bブロック 集導管(北) 浸出液⑨	Bブロック 中央ポンプ井 浸出液⑩
令和元年9月23日 (④汚泥は9月22日採取)	—	不検出 (<6.8) (<5.9)	—	不検出 (<5.2) (<4.5)	不検出 (<6.7) (<6.5)	—	不検出 (<5.2) (<5.9)	—	—	不検出 (<4.8) (<6.2)
令和元年9月18日 (③汚泥は9月17日採取)	不検出 (<6.1) (<6.3)	—	134Cs:不検出 (<5.7) 137Cs:68 合計:74	—	—	不検出 (<5.1) (<5.0)	—	不検出 (<4.6) (<6.2)	不検出 (<6.3) (<6.5)	—
令和元年9月10日 (④汚泥は9月9日採取)	—	不検出 (<6.4) (<5.3)	—	不検出 (<5.0) (<5.4)	不検出 (<5.6) (<5.0)	—	不検出 (<5.3) (<5.9)	—	—	不検出 (<4.4) (<5.9)
令和元年9月3日	不検出 (<6.0) (<6.2)	—	134Cs:不検出 (<5.8) 137Cs:30 合計:36	—	—	不検出 (<6.7) (<5.9)	—	不検出 (<5.1) (<4.1)	不検出 (<6.2) (<6.5)	—
令和元年8月27日 (④汚泥は8月25日採取)	—	不検出 (<6.0) (<6.0)	—	不検出 (<5.2) (<5.3)	不検出 (<5.4) (<5.8)	—	不検出 (<4.5) (<5.6)	—	—	不検出 (<5.1) (<4.6)
令和元年8月20日 (③汚泥は8月19日採取)	不検出 (<6.1) (<6.7)	—	134Cs:不検出 (<4.6) 137Cs:25 合計:30	—	—	不検出 (<6.0) (<4.7)	—	不検出 (<5.0) (<6.5)	不検出 (<4.2) (<5.3)	—
令和元年8月13日 (④汚泥は8月11日採取)	—	不検出 (<6.7) (<5.3)	—	不検出 (<4.3) (<4.5)	不検出 (<5.4) (<6.0)	—	不検出 (<4.9) (<6.0)	—	—	不検出 (<5.5) (<6.7)
令和元年8月6日	不検出 (<6.3) (<4.7)	—	134Cs:不検出 (<5.4) 137Cs:20 合計:26	—	—	不検出 (<6.0) (<6.5)	—	不検出 (<6.5) (<6.0)	不検出 (<5.5) (<5.8)	—
令和元年7月30日 (④汚泥は7月29日採取)	—	不検出 (<5.3) (<6.2)	—	不検出 (<4.7) (<4.4)	不検出 (<5.2) (<5.9)	—	不検出 (<6.1) (<5.9)	—	—	不検出 (<4.1) (<5.0)
令和元年7月23日 (③汚泥は7月22日採取)	不検出 (<5.0) (<6.5)	—	134Cs:不検出 (<5.0) 137Cs:10 合計:15	—	—	不検出 (<7.1) (<7.2)	—	不検出 (<5.7) (<6.5)	不検出 (<4.6) (<6.2)	—
令和元年7月16日 (④汚泥は7月14日採取)	—	不検出 (<6.3) (<4.6)	—	不検出 (<5.9) (<4.9)	不検出 (<5.6) (<6.7)	—	不検出 (<5.1) (<5.3)	—	—	不検出 (<5.6) (<6.2)
令和元年7月8日	不検出 (<5.8) (<7.2)	—	134Cs:不検出 (<4.4) 137Cs:32 合計:37	—	—	不検出 (<5.5) (<5.0)	—	不検出 (<5.0) (<5.5)	不検出 (<6.2) (<6.3)	—
令和元年7月1日 (④汚泥は6月30日採取)	—	不検出 (<5.5) (<5.0)	—	不検出 (<5.0) (<4.6)	不検出 (<6.3) (<5.6)	—	不検出 (<5.8) (<5.0)	—	—	不検出 (<6.6) (<6.7)

【備考】 ○ 排水処理場処理水等の測定は、平成26年3月31日試料採取分から、次のとおり実施する。

▽ 1グループ:

第一排水処理場の処理水と汚泥、外側浸出液(20号ポンプ井)、Bブロック浸出液(B2ポンプ井、集導管)

▽ 2グループ:

第三排水処理場の処理水と汚泥、外側浸出液(11号ポンプ井)、Bブロック浸出液(B1ポンプ井、中央ポンプ井)

▽ 測定頻度:

各グループを毎週交互に測定する。ただし、汚泥が発生しないときは、その汚泥については翌週以降に測定する。

○ (—)は測定していない箇所を示す。

○ 不検出の場合、不等号を表示しているが、上段は¹³⁴Cs、下段は¹³⁷Csの検出下限値を示す。

(問合わせ先)

環境局 資源循環推進部 一般廃棄物対策課

電話:直通 03-5388-3592