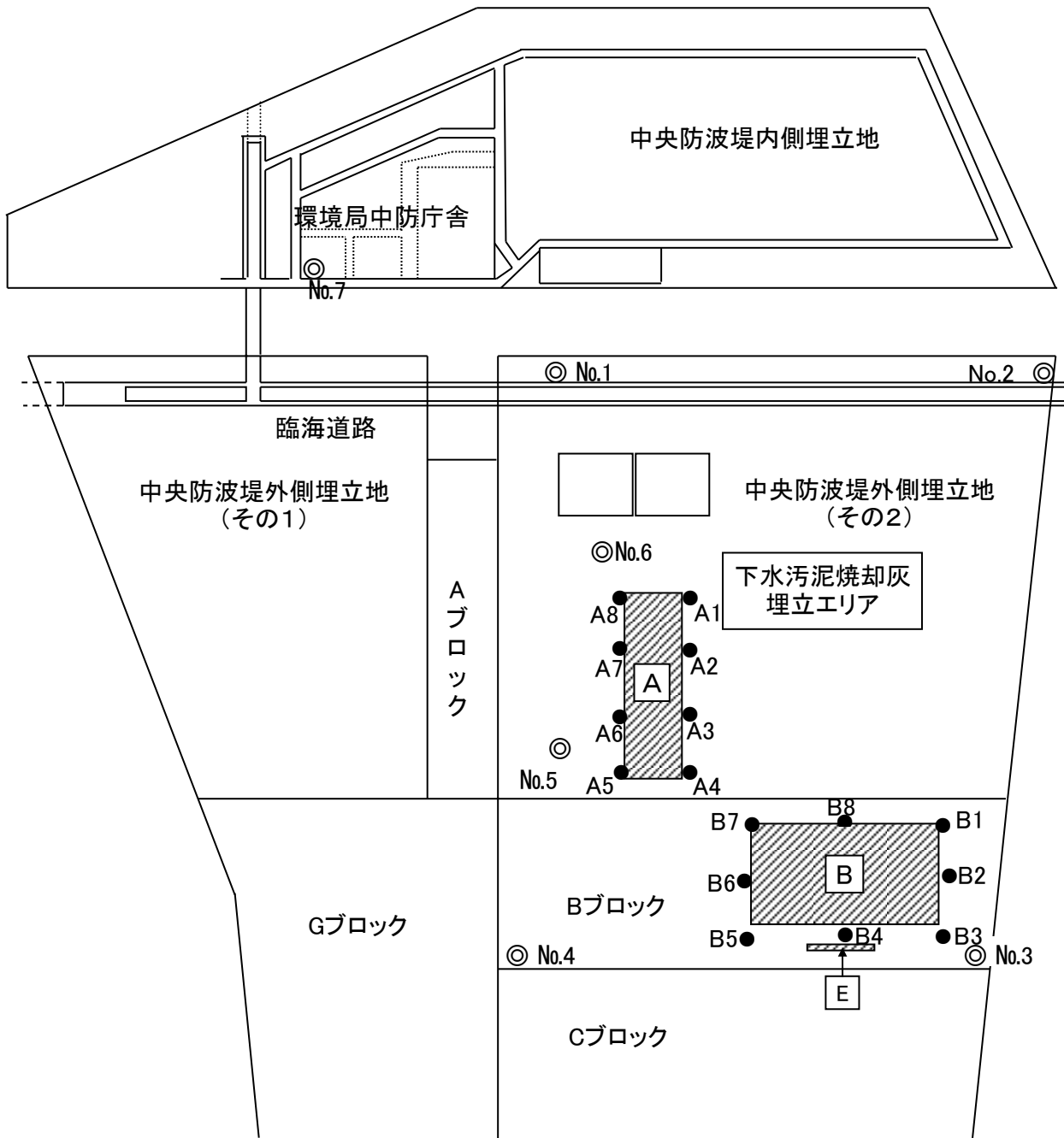
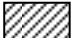
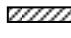


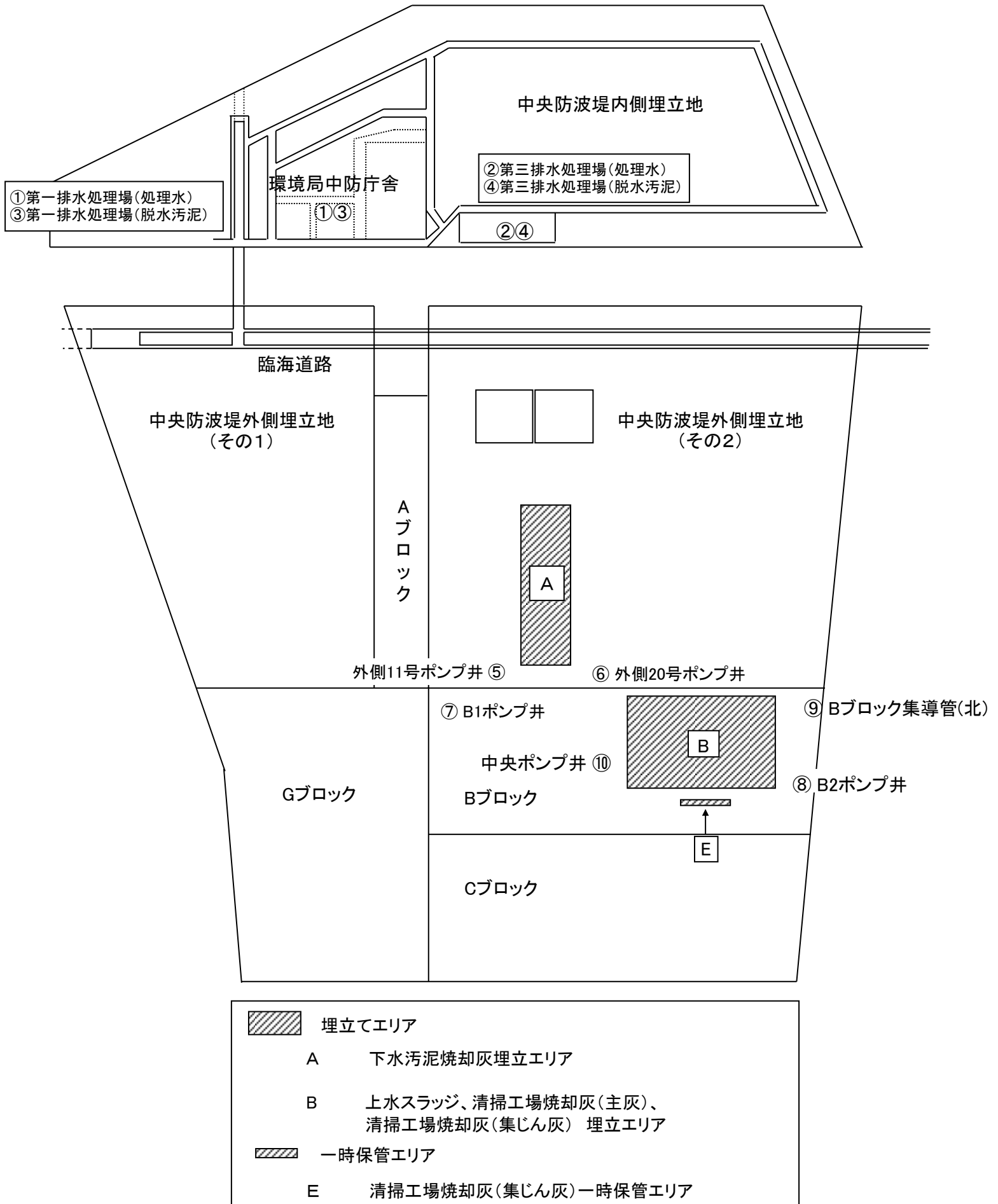
都廃棄物埋立処分場における放射線量率(γ線)等測定結果  
(平成30年4月～6月)

1)空間線量率測定箇所



-  埋立てエリア
- A 下水污泥焼却灰埋立エリア
- B 上水スラッジ、清掃工場焼却灰(主灰)、清掃工場焼却灰(集じん灰)埋立エリア
-  一時保管エリア
- E 清掃工場焼却灰(集じん灰)一時保管エリア

2) 排水処理場処理水等測定箇所



3) 埋立処分場等放射線量測定結果(μSv/h)

処分場内及び環境局中防合同庁舎

測定日	測定位置	No.1 中防外側	No.2 中防外側	No.3 新海面	No.4 新海面	No.5 中防外側	No.6 中防外側	No.7 中防庁舎
平成30年 6月26日	高さ 0.5m	0.06	0.07	0.03	0.04	0.05	0.04	0.06
	高さ 1.0m	0.06	0.07	0.04	0.04	0.05	0.04	0.04
平成30年 6月19日	高さ 0.5m	0.05	0.07	0.04	0.03	0.05	0.04	0.06
	高さ 1.0m	0.05	0.06	0.04	0.04	0.05	0.04	0.06
平成30年 6月12日	高さ 0.5m	0.05	0.07	0.06	0.03	0.05	0.05	0.06
	高さ 1.0m	0.04	0.07	0.06	0.04	0.05	0.04	0.06
平成30年 6月5日	高さ 0.5m	0.06	0.07	0.06	0.05	0.06	0.04	0.05
	高さ 1.0m	0.06	0.06	0.06	0.04	0.05	0.04	0.05
平成30年 5月29日	高さ 0.5m	0.06	0.08	0.06	0.04	0.06	0.05	0.06
	高さ 1.0m	0.05	0.07	0.05	0.05	0.04	0.04	0.05
平成30年 5月22日	高さ 0.5m	0.06	0.07	0.07	0.06	0.06	0.05	0.05
	高さ 1.0m	0.06	0.07	0.06	0.05	0.05	0.04	0.05
平成30年 5月15日	高さ 0.5m	0.06	0.07	0.07	0.04	0.06	0.05	0.04
	高さ 1.0m	0.06	0.07	0.07	0.04	0.05	0.04	0.04
平成30年 5月8日	高さ 0.5m	0.07	0.08	0.07	0.06	0.06	0.04	0.05
	高さ 1.0m	0.06	0.07	0.06	0.06	0.05	0.04	0.06
平成30年 5月1日	高さ 0.5m	0.06	0.07	0.07	0.05	0.06	0.05	0.05
	高さ 1.0m	0.06	0.07	0.06	0.05	0.05	0.04	0.05
平成30年 4月24日	高さ 0.5m	0.06	0.08	0.07	0.07	0.06	0.05	0.05
	高さ 1.0m	0.06	0.07	0.06	0.05	0.05	0.04	0.06
平成30年 4月17日	高さ 0.5m	0.07	0.08	0.06	0.06	0.05	0.04	0.06
	高さ 1.0m	0.07	0.07	0.06	0.05	0.05	0.04	0.06
平成30年 4月10日	高さ 0.5m	0.06	0.07	0.06	0.06	0.05	0.05	0.05
	高さ 1.0m	0.06	0.07	0.06	0.06	0.05	0.05	0.05
平成30年 4月3日	高さ 0.5m	0.06	0.07	0.07	0.06	0.06	0.04	0.05
	高さ 1.0m	0.06	0.08	0.07	0.06	0.05	0.04	0.05

下水汚泥焼却灰埋立エリア(A)

測定日	測定位置	A1	A2	A3	A4	A5	A6	A7	A8
平成30年 6月26日	高さ 1.0m	0.04	0.04	0.04	0.04	0.04	0.05	0.06	0.04
平成30年 6月19日	高さ 1.0m	0.04	0.03	0.04	0.04	0.05	0.05	0.06	0.04
平成30年 6月12日	高さ 1.0m	0.04	0.04	0.04	0.04	0.04	0.04	0.06	0.03
平成30年 6月5日	高さ 1.0m	0.05	0.03	0.04	0.04	0.05	0.05	0.06	0.03
平成30年 5月29日	高さ 1.0m	0.04	0.04	0.04	0.04	0.04	0.05	0.07	0.03
平成30年 5月22日	高さ 1.0m	0.04	0.04	0.05	0.04	0.05	0.05	0.07	0.03
平成30年 5月15日	高さ 1.0m	0.05	0.04	0.04	0.04	0.05	0.05	0.06	0.04
平成30年 5月8日	高さ 1.0m	0.04	0.04	0.04	0.04	0.05	0.05	0.06	0.03
平成30年 5月1日	高さ 1.0m	0.05	0.04	0.05	0.04	0.05	0.04	0.07	0.04
平成30年 4月24日	高さ 1.0m	0.04	0.04	0.04	0.04	0.05	0.05	0.07	0.03
平成30年 4月17日	高さ 1.0m	0.04	0.04	0.04	0.04	0.05	0.05	0.07	0.03
平成30年 4月10日	高さ 1.0m	0.05	0.04	0.05	0.05	0.05	0.05	0.08	0.04
平成30年 4月3日	高さ 1.0m	0.05	0.04	0.04	0.05	0.04	0.05	0.07	0.04

新海面Bブロック埋立エリア(B)

測定日	測定位置	B1	B2	B3	B4	B5	B6	B7	B8
平成30年 6月26日	高さ 1.0m	0.04	0.05	0.04	0.04	0.04	0.03	0.03	0.04
平成30年 6月19日	高さ 1.0m	0.04	0.05	0.04	0.04	0.03	0.03	0.04	0.05
平成30年 6月12日	高さ 1.0m	0.04	0.05	0.04	0.04	0.04	0.03	0.04	0.04
平成30年 6月5日	高さ 1.0m	0.04	0.05	0.04	0.04	0.04	0.03	0.04	0.04
平成30年 5月29日	高さ 1.0m	0.04	0.05	0.04	0.04	0.04	0.03	0.04	0.04
平成30年 5月22日	高さ 1.0m	0.04	0.06	0.05	0.04	0.04	0.04	0.04	0.04
平成30年 5月15日	高さ 1.0m	0.04	0.05	0.05	0.04	0.05	0.03	0.04	0.05
平成30年 5月8日	高さ 1.0m	0.04	0.06	0.05	0.04	0.04	0.03	0.04	0.06
平成30年 5月1日	高さ 1.0m	0.04	0.05	0.04	0.05	0.04	0.03	0.05	0.06
平成30年 4月24日	高さ 1.0m	0.04	0.06	0.04	0.04	0.04	0.03	0.04	0.05
平成30年 4月17日	高さ 1.0m	0.04	0.05	0.04	0.04	0.04	0.03	0.04	0.05
平成30年 4月10日	高さ 1.0m	0.04	0.06	0.05	0.04	0.04	0.03	0.03	0.05
平成30年 4月3日	高さ 1.0m	0.04	0.05	0.04	0.04	0.04	0.03	0.05	0.05

【備考】 ○新海面Bブロックエリアの測定は、平成26年4月より埋立作業を行っている周辺部で実施。  
○測定器④：日立アロカメディカル株式会社製TCS-172B(エネルギー補償型)(平成29年10月3日以降の測定に使用)  
時定数の3倍以上経過後、測定器の表示値を読み取り、その平均値を測定値とした。

4) 排水処理場処理水等測定結果(汚泥はBq/kg、処理水及び浸出液はBq/L)

試料採取日	第一排水処理場処理水①	第三排水処理場処理水②	第一排水処理場脱水汚泥③	第三排水処理場脱水汚泥④	外側11号ポンプ井浸出液⑤	外側20号ポンプ井浸出液⑥	BブロックB1ポンプ井浸出液⑦	BブロックB2ポンプ井浸出液⑧	Bブロック集導管(北)浸出液⑨	Bブロック中央ポンプ井浸出液⑩
平成30年6月25日	不検出 (<6.9) (<6.0)	—	134Cs:不検出 (<9.3) 137Cs:31 合計:41	—	—	不検出 (<8.5) (<7.5)	—	不検出 (<5.9) (<6.2)	不検出 (<6.0) (<7.2)	—
平成30年6月18日 (④汚泥は6月17日採取)	—	不検出 (<7.2) (<6.3)	—	不検出 (<5.7) (<6.3)	不検出 (<7.1) (<6.5)	—	不検出 (<7.4) (<7.2)	—	—	不検出 (<5.9) (<7.0)
平成30年6月11日	不検出 (<5.5) (<6.1)	—	134Cs:不検出 (<6.5) 137Cs:18 合計:25	—	—	不検出 (<7.3) (<7.3)	—	不検出 (<7.2) (<7.5)	不検出 (<7.2) (<8.3)	—
平成30年6月4日 (④汚泥は6月3日採取)	—	不検出 (<6.7) (<5.7)	—	不検出 (<6.4) (<6.5)	不検出 (<7.0) (<7.5)	—	不検出 (<5.6) (<7.1)	—	—	不検出 (<7.4) (<5.9)
平成30年5月28日	不検出 (<6.8) (<7.8)	—	134Cs:不検出 (<6.5) 137Cs:25 合計:32	—	—	不検出 (<6.9) (<6.2)	—	不検出 (<7.8) (<6.8)	不検出 (<6.0) (<6.9)	—
平成30年5月21日 (④汚泥は5月20日採取)	—	不検出 (<7.0) (<5.4)	—	不検出 (<6.9) (<5.2)	不検出 (<6.8) (<7.3)	—	不検出 (<6.1) (<5.7)	—	—	不検出 (<6.7) (<7.1)
平成30年5月15日	不検出 (<6.8) (<6.5)	—	134Cs:不検出 (<4.4) 137Cs:27 合計:31	—	—	不検出 (<7.1) (<6.0)	—	不検出 (<6.3) (<5.9)	不検出 (<6.2) (<6.2)	—
平成30年5月7日 (④汚泥は5月6日採取)	—	不検出 (<6.1) (<7.3)	—	不検出 (<5.8) (<6.1)	不検出 (<6.4) (<5.8)	—	不検出 (<7.7) (<6.9)	—	—	不検出 (<6.4) (<6.6)
平成30年4月30日	不検出 (<5.8) (<6.7)	—	134Cs:不検出 (<6.2) 137Cs:24 合計:30	—	—	不検出 (<6.4) (<7.6)	—	不検出 (<6.5) (<7.1)	不検出 (<7.7) (<6.4)	—
平成30年4月23日 (④汚泥は4月22日採取)	—	不検出 (<6.4) (<6.9)	—	不検出 (<6.6) (<6.8)	不検出 (<6.9) (<7.1)	—	不検出 (<7.3) (<7.4)	—	—	不検出 (<6.9) (<5.6)
平成30年4月16日	不検出 (<7.4) (<6.2)	—	134Cs:不検出 (<5.2) 137Cs:28 合計:33	—	—	不検出 (<6.6) (<6.6)	—	不検出 (<6.3) (<6.4)	不検出 (<6.1) (<6.6)	—
平成30年4月9日 (④汚泥は4月8日採取)	—	不検出 (<5.5) (<6.8)	—	不検出 (<7.7) (<6.9)	不検出 (<6.6) (<6.8)	—	不検出 (<5.6) (<5.8)	—	—	不検出 (<5.3) (<7.5)
平成30年4月2日	不検出 (<6.3) (<7.9)	—	134Cs:不検出 (<6.7) 137Cs:24 合計:31	—	—	不検出 (<6.7) (<4.7)	—	不検出 (<6.5) (<7.6)	不検出 (<7.6) (<7.0)	—

- 【備考】 ○ 排水処理場処理水等の測定は、平成26年3月31日試料採取分から、次のとおり実施する。
- ▽ 1グループ;  
第一排水処理場の処理水と汚泥、外側浸出液(20号ポンプ井)、Bブロック浸出液(B2ポンプ井、集導管)
  - ▽ 2グループ;  
第三排水処理場の処理水と汚泥、外側浸出液(11号ポンプ井)、Bブロック浸出液(B1ポンプ井、中央ポンプ井)
  - ▽ 測定頻度;  
各グループを毎週交互に測定する。ただし、汚泥が発生しないときは、その汚泥については翌週以降に測定する。
  - (—)は測定していない箇所を示す。
  - 不検出の場合、不等号を表示しているが、上段は134Cs、下段は137Csの検出下限値を示す。

(問合わせ先)  
環境局 資源循環推進部 一般廃棄物対策課  
電話: 直通 03-5388-3592