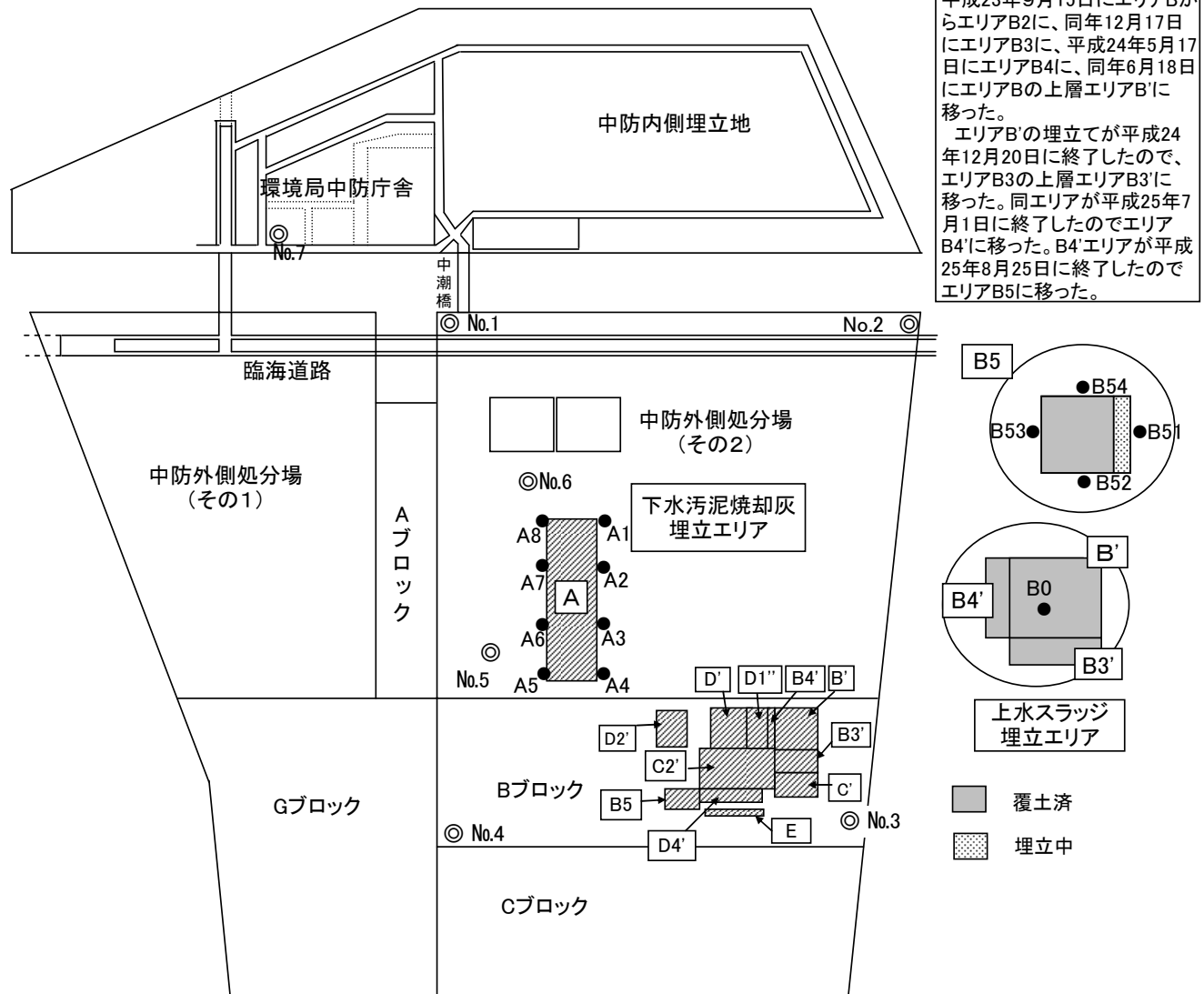
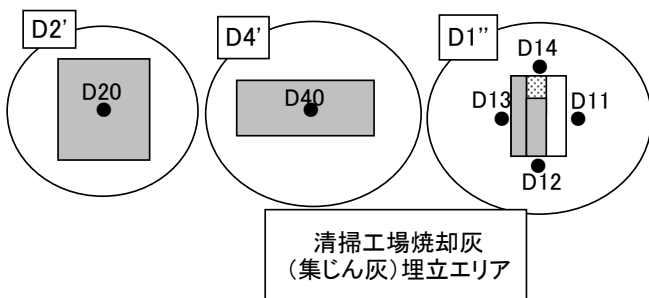
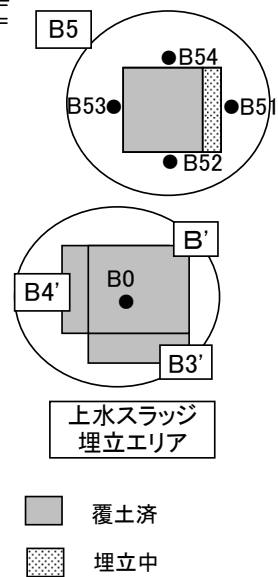


都廃棄物埋立処分場での放射線量率(γ線)等測定結果  
(平成25年10月以降)

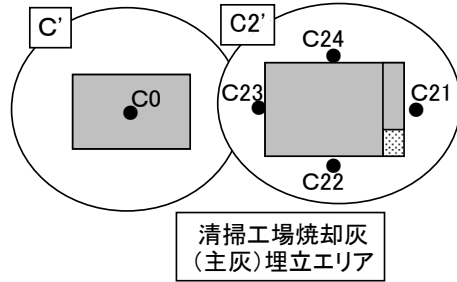
1) 空間線量率測定箇所



\* 上水スラッジの埋立ては、平成23年9月15日にエリアBからエリアB2に、同年12月17日にエリアB3に、平成24年5月17日にエリアB4に、同年6月18日にエリアBの上層エリアB'に移った。  
エリアB'の埋立てが平成24年12月20日に終了したので、エリアB3の上層エリアB3'に移った。同エリアが平成25年7月1日に終了したのでエリアB4'に移った。B4'エリアが平成25年8月25日に終了したのでエリアB5に移った。



清掃工場焼却灰(集じん灰)埋立エリア

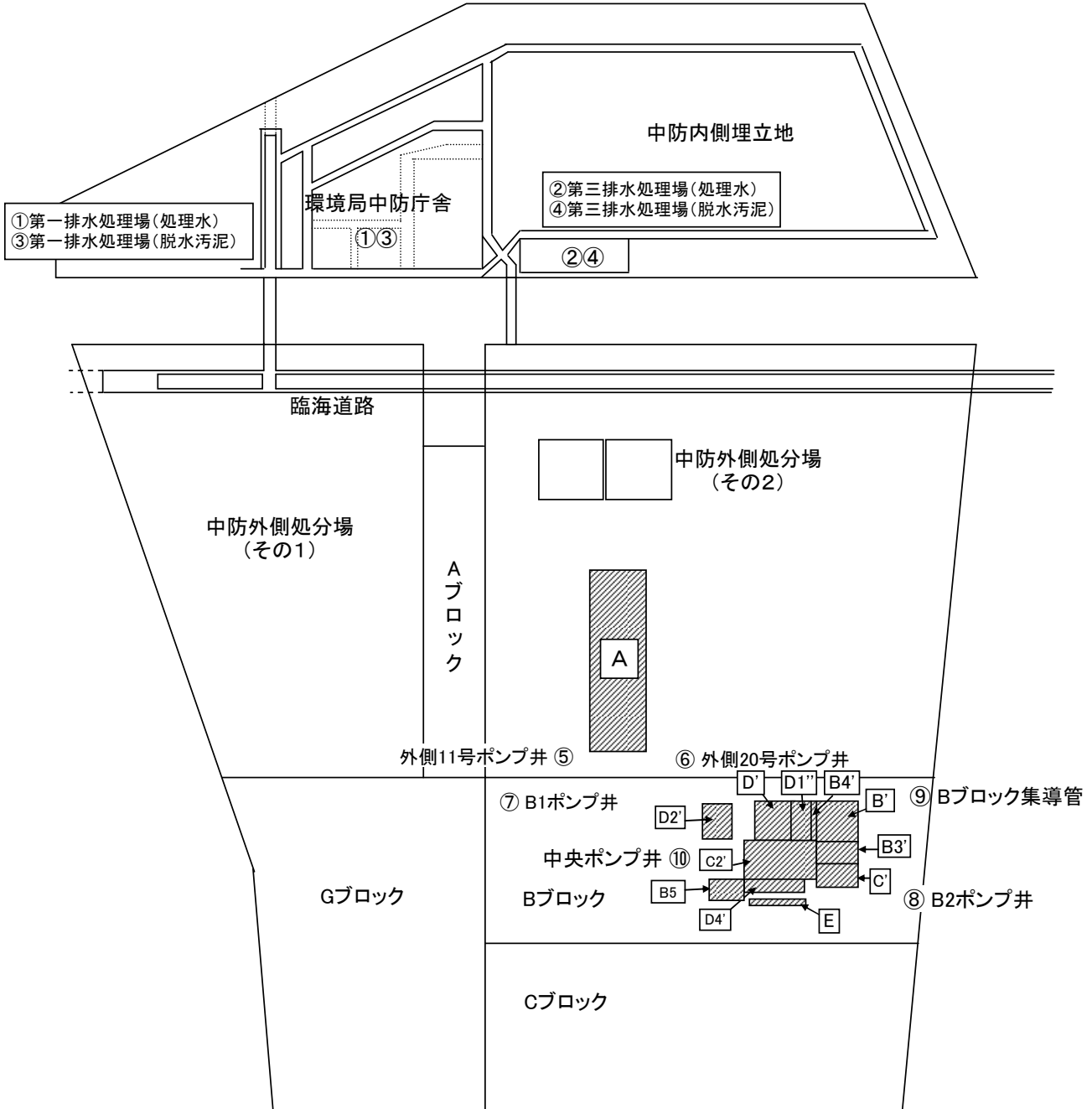



清掃工場焼却灰(主灰)埋立エリア

\* 集じん灰の埋立ては、エリアDで平成23年7月29日に一時中断し、エリアD2で実施し、その後、同年11月2日にエリアDに戻った。  
エリアDが平成24年5月2日に終了したので、その上層エリアD'に、同エリアが同年10月16日終了したので、エリアD2の上層エリアD2'に移った。  
エリアD2'が平成25年1月21日に終了したので、エリアB2,B4の上層部エリアD3'に移った。更に、エリアD3'が同年3月30日に終了したので、エリアD4'に移った。エリアD4'は同年10月16日に終了したので、D3'の上層部であるエリアD1''に移った。

\* 主灰の埋立ては、エリアCが平成23年8月13日に終了したのでエリアC2に、同エリアが平成24年7月4日に終了したので、エリアCの上層エリアC'に、同エリアが同年10月16日に終了したので、エリアC2南側のエリアC3に移った。  
エリアC3が平成25年1月12日に終了したので、エリアC2の上層エリアC2'に移った。

2) 排水処理場処理水等測定箇所



- |   |                    |                      |
|---|--------------------|----------------------|
|  | A                  | 下水汚泥焼却灰埋立エリア         |
|   | B', B3', B4', B5   | 上水スラッジ埋立エリア          |
|   | C', C2'            | 清掃工場焼却灰(主灰)埋立エリア     |
|   | D', D2', D4', D1'' | 清掃工場焼却灰(集じん灰)埋立エリア   |
|   | E                  | 清掃工場焼却灰(集じん灰)一時保管エリア |

3)埋立処分場等放射線量測定結果(μSv/h)

処分場内及び環境局中防合同庁舎

測定日	測定位置	No.1 中防外側	No.2 中防外側	No.3 新海面	No.4 新海面	No.5 中防外側	No.6 中防外側	No.7 中防庁舎
平成25年12月30日	高さ 0.5m	0.08	0.08	0.07	0.06	0.06	0.05	0.04
	高さ 1.0m	0.07	0.06	0.06	0.06	0.05	0.05	0.03
平成25年12月25日	高さ 0.5m	0.07	0.07	0.08	0.06	0.06	0.06	0.04
	高さ 1.0m	0.06	0.06	0.07	0.06	0.05	0.06	0.04
平成25年12月18日	高さ 0.5m	0.07	0.07	0.07	0.07	0.05	0.06	0.03
	高さ 1.0m	0.07	0.06	0.07	0.06	0.05	0.05	0.03
平成25年12月11日	高さ 0.5m	0.07	0.07	0.07	0.07	0.06	0.06	0.04
	高さ 1.0m	0.07	0.06	0.06	0.06	0.06	0.06	0.03
平成25年12月4日	高さ 0.5m	0.08	0.07	0.08	0.07	0.06	0.08	0.04
	高さ 1.0m	0.08	0.07	0.07	0.06	0.06	0.07	0.03
平成25年11月27日	高さ 0.5m	0.08	0.07	0.07	0.07	0.05	0.09	0.04
	高さ 1.0m	0.07	0.06	0.06	0.06	0.06	0.08	0.04
平成25年11月20日	高さ 0.5m	0.08	0.07	0.08	0.07	0.06	0.08	0.04
	高さ 1.0m	0.08	0.07	0.07	0.07	0.06	0.07	0.04
平成25年11月13日	高さ 0.5m	0.08	0.07	0.08	0.06	0.07	0.08	0.04
	高さ 1.0m	0.07	0.07	0.07	0.06	0.05	0.07	0.04
平成25年11月6日	高さ 0.5m	0.09	0.07	0.09	0.07	0.06	0.07	0.04
	高さ 1.0m	0.08	0.07	0.08	0.06	0.06	0.06	0.04
平成25年10月30日	高さ 0.5m	0.08	0.08	0.08	0.07	0.06	0.08	0.04
	高さ 1.0m	0.07	0.06	0.07	0.06	0.06	0.07	0.04
平成25年10月23日	高さ 0.5m	0.09	0.08	0.09	0.08	0.07	0.06	0.04
	高さ 1.0m	0.08	0.07	0.08	0.07	0.06	0.05	0.05
平成25年10月17日	高さ 0.5m	0.10	0.08	0.09	0.08	0.06	0.06	0.04
	高さ 1.0m	0.09	0.07	0.08	0.06	0.06	0.05	0.05
平成25年10月9日	高さ 0.5m	0.08	0.07	0.09	0.07	0.06	0.05	0.04
	高さ 1.0m	0.08	0.07	0.07	0.06	0.06	0.06	0.04
平成25年10月2日	高さ 0.5m	0.07	0.07	0.08	0.07	0.06	0.05	0.03
	高さ 1.0m	0.07	0.07	0.07	0.07	0.06	0.05	0.04

下水污泥焼却灰埋立エリア(A)

測定日	測定位置	A1	A2	A3	A4	A5	A6	A7	A8
平成25年12月30日	高さ 1.0m	0.07	0.05	0.05	0.04	0.03	0.06	0.05	0.04
平成25年12月25日	高さ 1.0m	0.06	0.05	0.05	0.03	0.03	0.06	0.05	0.04
平成25年12月18日	高さ 1.0m	0.06	0.06	0.05	0.04	0.03	0.06	0.05	0.04
平成25年12月11日	高さ 1.0m	0.06	0.06	0.04	0.03	0.03	0.05	0.05	0.04
平成25年12月4日	高さ 1.0m	0.07	0.05	0.05	0.03	0.03	0.06	0.06	0.04
平成25年11月27日	高さ 1.0m	0.06	0.05	0.04	0.04	0.04	0.06	0.06	0.03
平成25年11月20日	高さ 1.0m	0.07	0.06	0.05	0.04	0.05	0.07	0.06	0.04
平成25年11月13日	高さ 1.0m	0.07	0.06	0.05	0.04	0.04	0.06	0.05	0.06
平成25年11月6日	高さ 1.0m	0.07	0.05	0.05	0.03	0.04	0.06	0.06	0.07
平成25年10月30日	高さ 1.0m	0.07	0.05	0.04	0.03	0.04	0.05	0.06	0.05
平成25年10月23日	高さ 1.0m	0.07	0.06	0.05	0.04	0.05	0.07	0.06	0.05
平成25年10月17日	高さ 1.0m	0.07	0.06	0.06	0.04	0.04	0.07	0.06	0.06
平成25年10月9日	高さ 1.0m	0.07	0.06	0.05	0.04	0.06	0.06	0.05	0.05
平成25年10月2日	高さ 1.0m	0.07	0.05	0.05	0.04	0.06	0.05	0.05	0.05

上水スラッジ埋立エリア(B5)

測定日	測定位置	B51	B52	B53	B54
平成25年12月30日	高さ 1.0m	0.05	0.03	0.06	0.04
平成25年12月25日	高さ 1.0m	0.05	0.04	0.05	0.04
平成25年12月18日	高さ 1.0m	0.04	0.04	0.06	0.04
平成25年12月11日	高さ 1.0m	0.05	0.05	0.07	0.04
平成25年12月4日	高さ 1.0m	0.05	0.05	0.06	0.04
平成25年11月27日	高さ 1.0m	0.05	0.05	0.06	0.04
平成25年11月20日	高さ 1.0m	0.05	0.04	0.06	0.05
平成25年11月13日	高さ 1.0m	0.05	0.04	0.06	0.05
平成25年11月6日	高さ 1.0m	0.05	0.04	0.07	0.04
平成25年10月30日	高さ 1.0m	0.04	0.04	0.06	0.04
平成25年10月23日	高さ 1.0m	0.06	0.05	0.07	0.03
平成25年10月17日	高さ 1.0m	0.05	0.05	0.06	0.04
平成25年10月9日	高さ 1.0m	0.04	0.05	0.06	0.04
平成25年10月2日	高さ 1.0m	0.04	0.05	0.06	0.03

上水スラッジ埋立エリア(B')

測定日	測定位置	B0
平成25年12月30日	高さ 1.0m	0.05
平成25年12月25日	高さ 1.0m	0.05
平成25年12月18日	高さ 1.0m	0.05
平成25年12月11日	高さ 1.0m	0.05
平成25年12月4日	高さ 1.0m	0.05
平成25年11月27日	高さ 1.0m	0.05
平成25年11月20日	高さ 1.0m	0.06
平成25年11月13日	高さ 1.0m	0.05
平成25年11月6日	高さ 1.0m	0.05
平成25年10月30日	高さ 1.0m	0.05
平成25年10月23日	高さ 1.0m	0.05
平成25年10月17日	高さ 1.0m	0.06
平成25年10月9日	高さ 1.0m	0.06
平成25年10月2日	高さ 1.0m	0.06

清掃工場焼却灰(主灰)埋立エリア(C2')

測定日	測定位置	C21	C22	C23	C24
平成25年12月30日	高さ 1.0m	0.04	0.03	0.04	0.03
平成25年12月25日	高さ 1.0m	0.04	0.04	0.04	0.04
平成25年12月18日	高さ 1.0m	0.04	0.03	0.04	0.03
平成25年12月11日	高さ 1.0m	0.04	0.03	0.04	0.04
平成25年12月4日	高さ 1.0m	0.04	0.03	0.04	0.03
平成25年11月27日	高さ 1.0m	0.04	0.03	0.04	0.04
平成25年11月20日	高さ 1.0m	0.04	0.04	0.04	0.04
平成25年11月13日	高さ 1.0m	0.04	0.04	0.05	0.04
平成25年11月6日	高さ 1.0m	0.04	0.04	0.05	0.03
平成25年10月30日	高さ 1.0m	0.04	0.03	0.05	0.03
平成25年10月23日	高さ 1.0m	0.05	0.04	0.04	0.03
平成25年10月17日	高さ 1.0m	0.04	0.05	0.05	0.04
平成25年10月9日	高さ 1.0m	0.04	0.05	0.05	0.05
平成25年10月2日	高さ 1.0m	0.04	0.04	0.04	0.04

清掃工場焼却灰(主灰)埋立エリア(C')

測定日	測定位置	C0
平成25年12月30日	高さ 1.0m	0.05
平成25年12月25日	高さ 1.0m	0.04
平成25年12月18日	高さ 1.0m	0.05
平成25年12月11日	高さ 1.0m	0.04
平成25年12月4日	高さ 1.0m	0.04
平成25年11月27日	高さ 1.0m	0.05
平成25年11月20日	高さ 1.0m	0.05
平成25年11月13日	高さ 1.0m	0.05
平成25年11月6日	高さ 1.0m	0.05
平成25年10月30日	高さ 1.0m	0.04
平成25年10月23日	高さ 1.0m	0.05
平成25年10月17日	高さ 1.0m	0.04
平成25年10月9日	高さ 1.0m	0.05
平成25年10月2日	高さ 1.0m	0.04

清掃工場焼却灰(集じん灰)埋立エリア(D1'')

測定日	測定位置	D11	D12	D13	D14
平成25年12月30日	高さ 1.0m	0.04	0.04	0.04	0.05
平成25年12月25日	高さ 1.0m	0.04	0.04	0.04	0.04
平成25年12月18日	高さ 1.0m	0.03	0.04	0.04	0.06
平成25年12月11日	高さ 1.0m	0.03	0.04	0.04	0.04
平成25年12月4日	高さ 1.0m	0.03	0.04	0.03	0.04
平成25年11月27日	高さ 1.0m	0.04	0.04	0.04	0.04
平成25年11月20日	高さ 1.0m	0.04	0.04	0.04	0.04
平成25年11月13日	高さ 1.0m	0.03	0.03	0.06	0.03
平成25年11月6日	高さ 1.0m	0.04	0.03	0.05	0.04
平成25年10月30日	高さ 1.0m	0.03	0.04	0.05	0.03
平成25年10月23日	高さ 1.0m	0.03	0.04	0.05	0.04

清掃工場焼却灰(集じん灰)埋立エリア(D2')(D4')

測定日	測定位置	D20	D40
平成25年12月30日	高さ 1.0m	0.05	0.05
平成25年12月25日	高さ 1.0m	0.05	0.05
平成25年12月18日	高さ 1.0m	0.05	0.05
平成25年12月11日	高さ 1.0m	0.05	0.04
平成25年12月4日	高さ 1.0m	0.07	0.05
平成25年11月27日	高さ 1.0m	0.07	0.04
平成25年11月20日	高さ 1.0m	0.06	0.04
平成25年11月13日	高さ 1.0m	0.05	0.05
平成25年11月6日	高さ 1.0m	0.05	0.06
平成25年10月30日	高さ 1.0m	0.05	0.04
平成25年10月23日	高さ 1.0m	0.05	0.04

清掃工場焼却灰(集じん灰)埋立エリア(D4'')

測定日	測定位置	D41	D42	D43	D44
平成25年10月17日	高さ 1.0m	0.08	0.04	0.05	0.05
平成25年10月9日	高さ 1.0m	0.05	0.04	0.06	0.05
平成25年10月2日	高さ 1.0m	0.05	0.04	0.05	0.04

清掃工場焼却灰(集じん灰)埋立エリア(D')(D2')

測定日	測定位置	D0	D20
平成25年10月17日	高さ 1.0m	0.06	0.06
平成25年10月9日	高さ 1.0m	0.06	0.05
平成25年10月2日	高さ 1.0m	0.05	0.06

【備考】 ○平成25年10月の測定より、富士電機㈱NHC7(エネルギー補償有り)を使用  
 時定数の3倍以上経過後、測定器の表示値を読み取り、その平均値を測定値とした。

4)排水処理場処理水等測定結果(汚泥はBq/kg、処理水及び浸出液はBq/L)

試料採取日	第一排水 処理場処理 水①	第三排水 処理場処理 水②	第一排水 処理場脱 水汚泥③	第三排水 処理場脱 水汚泥④	外側11号 ポンプ井浸 出液⑤	外側20号 ポンプ井浸 出液⑥	B7ロウB1 ポンプ井浸 出液⑦	B7ロウB2 ポンプ井浸 出液⑧	B7ロウ集 導管浸出 液⑨	Bブロック 中央ポンプ 井⑩
平成25年12月30日	不検出 (<4.6) (<4.4)	不検出 (<3.6) (<4.4)	—	不検出 (<5.7) (<4.8)	不検出 (<4.1) (<4.6)	—	不検出 (<3.7) (<4.7)	—	—	不検出 (<4.4) (<3.7)
平成25年12月23日	不検出 (<9.6) (<6.9)	不検出 (<6.7) (<6.0)	134Cs:不検出 (<8.9) 137Cs:15 合計:24	—	—	不検出 (<8.7) (<8.2)	—	不検出 (<8.8) (<9.6)	不検出 (<7.7) (<6.0)	—
平成25年12月16日	不検出 (<8.1) (<6.9)	不検出 (<9.3) (<7.0)	—	不検出 (<7.5) (<5.8)	不検出 (<9.4) (<8.3)	—	不検出 (<7.3) (<8.3)	—	—	不検出 (<8.8) (<7.0)
平成25年12月9日	不検出 (<7.4) (<8.6)	不検出 (<7.4) (<8.3)	134Cs:不検出 (<6.1) 137Cs:21 合計:27	—	—	不検出 (<8.9) (<9.5)	—	不検出 (<8.4) (<8.5)	不検出 (<6.8) (<6.4)	—
平成25年12月2日 (④は、12月1日採取)	不検出 (<8.2) (<9.8)	不検出 (<8.8) (<7.0)	—	不検出 (<8.3) (<7.1)	不検出 (<7.8) (<8.5)	—	不検出 (<9.3) (<9.0)	—	—	不検出 (<7.9) (<8.0)
平成25年11月25日	不検出 (<8.3) (<6.8)	不検出 (<7.5) (<7.2)	134Cs:12 137Cs:24 合計:36	—	—	不検出 (<8.8) (<8.3)	—	不検出 (<9.3) (<7.5)	不検出 (<7.3) (<7.0)	—
平成25年11月18日 (④は、11月17日採取)	不検出 (<6.3) (<7.1)	不検出 (<8.8) (<6.6)	—	不検出 (<6.7) (<6.5)	不検出 (<7.6) (<6.4)	—	不検出 (<8.0) (<8.2)	—	—	不検出 (<8.3) (<7.8)
平成25年11月11日	不検出 (<7.2) (<8.4)	不検出 (<7.8) (<7.3)	134Cs:11 137Cs:22 合計:33	—	—	不検出 (<7.8) (<7.9)	—	不検出 (<8.7) (<8.4)	不検出 (<8.4) (<7.9)	—
平成25年11月4日 (④は、11月3日採取)	不検出 (<8.4) (<7.0)	不検出 (<8.8) (<9.3)	—	不検出 (<8.0) (<7.6)	不検出 (<7.7) (<6.7)	—	不検出 (<9.4) (<9.2)	—	—	不検出 (<9.1) (<8.8)
平成25年10月28日	不検出 (<9.0) (<7.6)	不検出 (<7.6) (<8.0)	134Cs:不検出 (<7.9) 137Cs:20 合計:28	—	—	不検出 (<7.3) (<8.9)	—	不検出 (<7.9) (<8.2)	不検出 (<8.3) (<5.3)	—
平成25年10月21日 (④は、10月20日採取)	不検出 (<10) (<7.8)	不検出 (<8.8) (<7.6)	—	不検出 (<7.4) (<7.1)	不検出 (<6.6) (<9.5)	—	不検出 (<8.0) (<8.5)	—	—	不検出 (<8.7) (<7.7)
平成25年10月14日	不検出 (<7.7) (<7.6)	不検出 (<9.6) (<9.6)	134Cs:8.0 137Cs:20 合計:28	—	—	不検出 (<9.9) (<8.9)	—	不検出 (<8.5) (<8.2)	不検出 (<9.9) (<7.2)	—
平成25年10月7日	不検出 (<8.1) (<6.7)	不検出 (<8.6) (<8.3)	—	不検出 (<7.6) (<7.6)	不検出 (<9.4) (<7.7)	—	不検出 (<7.2) (<7.6)	—	—	不検出 (<9.0) (<6.5)
平成25年9月30日	不検出 (<8.5) (<10)	不検出 (<8.5) (<7.8)	134Cs:9.8 137Cs:25 合計:35	—	—	不検出 (<8.4) (<8.7)	—	不検出 (<9.6) (<7.5)	不検出 (<5.7) (<7.6)	—

○ 処理水は原則として毎週測定。汚泥(第一排水処理場、第三排水処理場)、外側浸出液(11号ポンプ井、20号ポンプ井) Bブロック浸出液(B1ポンプ井、B2ポンプ井、集導管、中央ポンプ井)は、2週間に1回測定する。  
(ただし、汚泥が発生しないときは翌週測定とする。)

○ (—)は測定していない箇所を示す。

○ 不検出の場合、不等号を表示しているが、上段は<sup>134</sup>Cs、下段は<sup>137</sup>Csの検出下限値を示す。

(問合わせ先)

環境局 廃棄物対策部 一般廃棄物対策課  
電話:直通 03-5388-3592