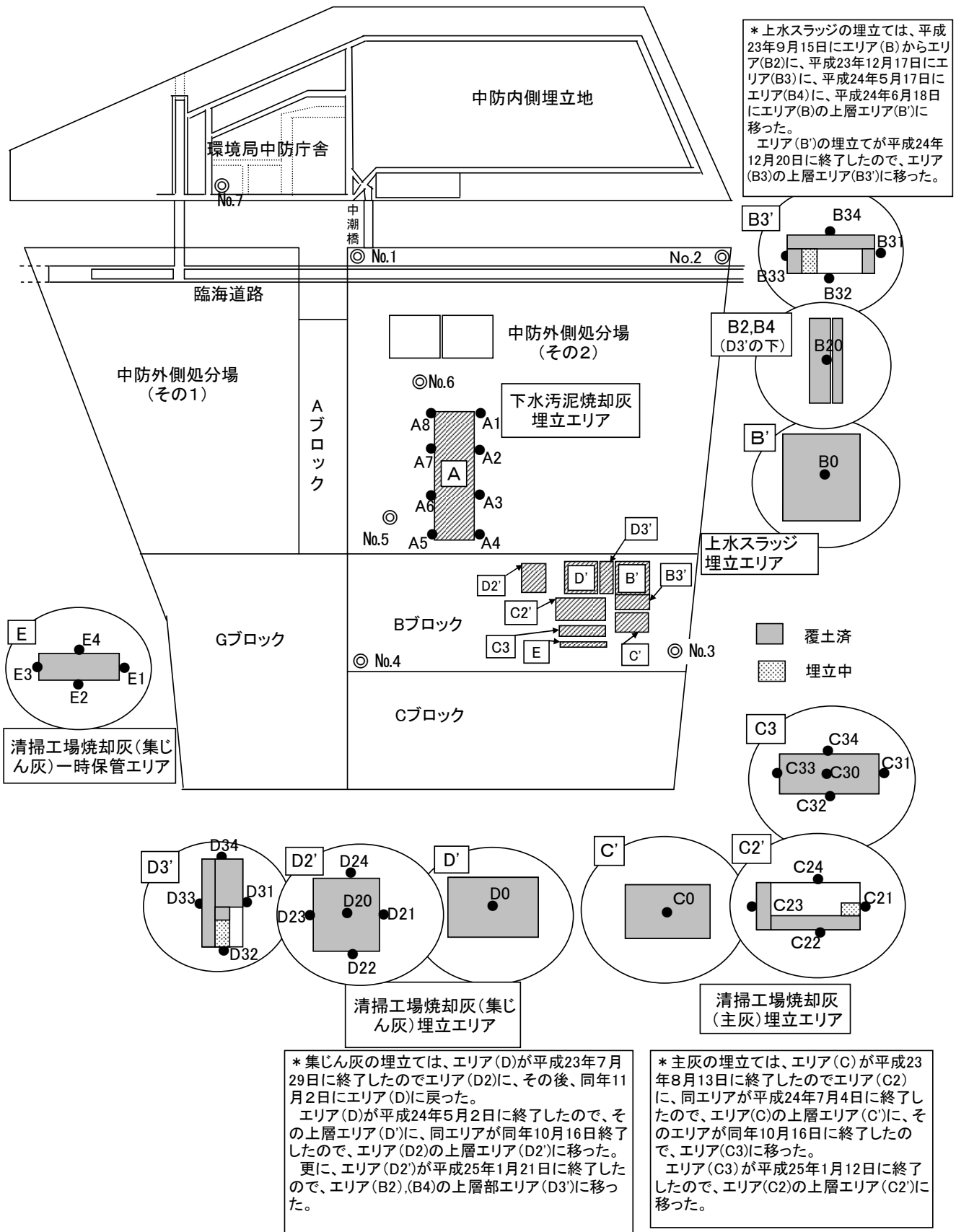
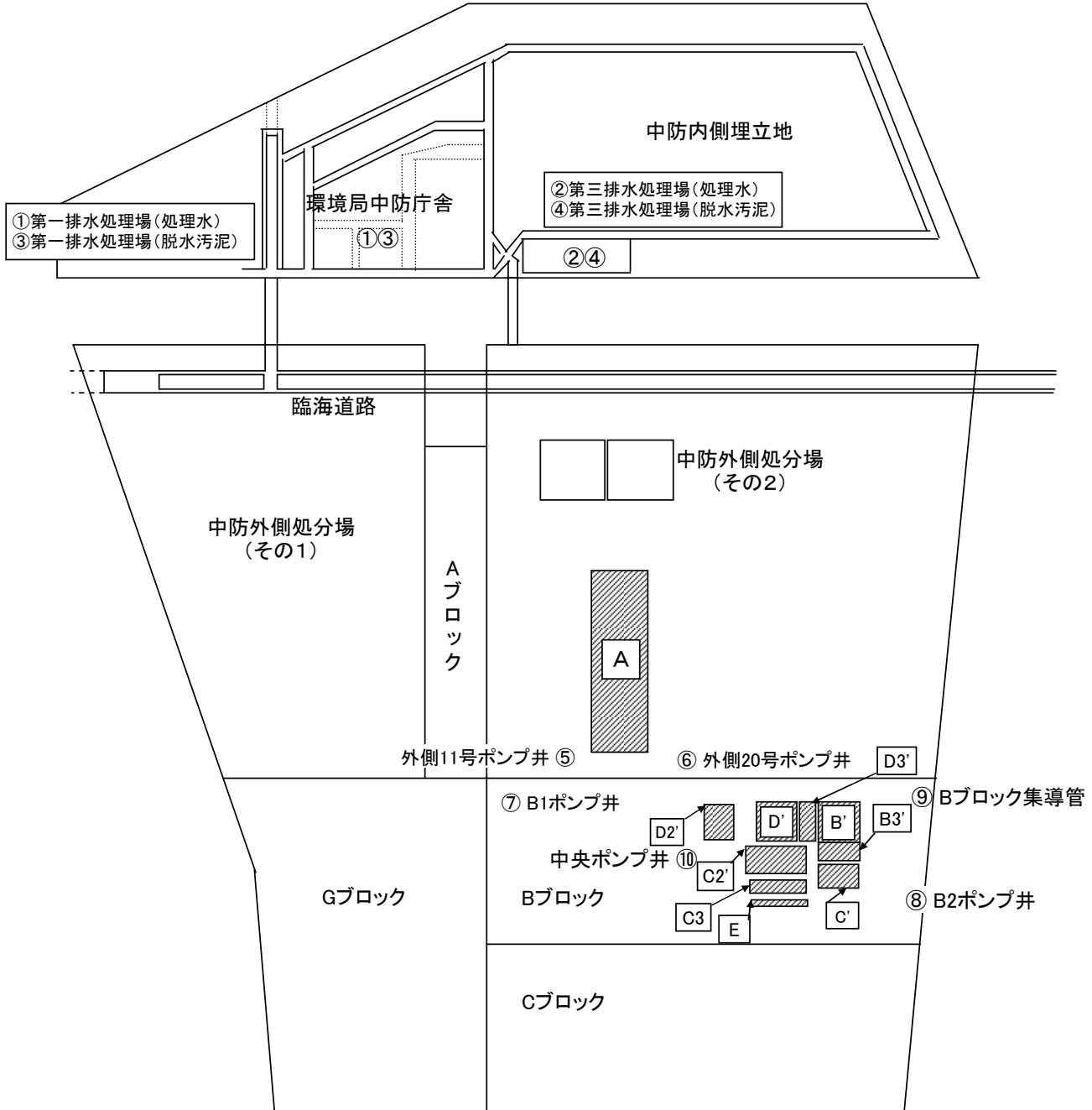







都廃棄物埋立処分場での放射線量率(γ線)等測定結果  
(平成25年1月以降)

1) 空間線量率測定箇所



2) 排水処理場処理水等測定箇所



- |   |              |                      |
|---|--------------|----------------------|
|  | A            | 下水污泥焼却灰埋立エリア         |
|  | B', B3'      | 上水スラッジ埋立エリア          |
|  | C', C2', C3  | 清掃工場焼却灰(主灰)埋立エリア     |
|  | D', D2', D3' | 清掃工場焼却灰(集じん灰)埋立エリア   |
|  | E            | 清掃工場焼却灰(集じん灰)一時保管エリア |

3) 埋立処分場等放射線量測定結果(μSv/h)

処分場内及び環境局中防合同庁舎

測定日	測定位置	No.1 中防外側	No.2 中防外側	No.3 新海面	No.4 新海面	No.5 中防外側	No.6 中防外側	No.7 中防庁舎
平成25年 3月27日	高さ 0.5m	0.12	0.11	0.12	0.10	0.13	0.17	0.07
	高さ 1.0m	0.11	0.10	0.11	0.10	0.13	0.16	0.06
平成25年 3月21日	高さ 0.5m	0.12	0.12	0.12	0.11	0.12	0.15	0.08
	高さ 1.0m	0.11	0.11	0.12	0.10	0.12	0.16	0.09
平成25年 3月13日	高さ 0.5m	0.12	0.10	0.12	0.10	0.12	0.15	0.08
	高さ 1.0m	0.12	0.10	0.11	0.09	0.12	0.14	0.08
平成25年 3月6日	高さ 0.5m	0.12	0.11	0.12	0.11	0.14	0.15	0.08
	高さ 1.0m	0.12	0.11	0.11	0.10	0.13	0.15	0.08
平成25年 2月28日	高さ 0.5m	0.12	0.12	0.11	0.10	0.12	0.15	0.07
	高さ 1.0m	0.12	0.11	0.10	0.10	0.13	0.15	0.07
平成25年 2月20日	高さ 0.5m	0.12	0.10	0.11	0.10	0.13	0.16	0.08
	高さ 1.0m	0.12	0.10	0.11	0.09	0.13	0.15	0.08
平成25年 2月13日	高さ 0.5m	0.13	0.12	0.12	0.11	0.13	0.15	0.07
	高さ 1.0m	0.12	0.11	0.11	0.10	0.12	0.15	0.07
平成25年 2月7日	高さ 0.5m	0.12	0.12	0.11	0.10	0.13	0.15	0.08
	高さ 1.0m	0.11	0.11	0.11	0.10	0.13	0.15	0.08
平成25年 1月30日	高さ 0.5m	0.12	0.10	0.11	0.09	0.12	0.14	0.08
	高さ 1.0m	0.11	0.10	0.11	0.09	0.12	0.13	0.08
平成25年 1月23日	高さ 0.5m	0.12	0.11	0.11	0.09	0.13	0.16	0.09
	高さ 1.0m	0.12	0.10	0.11	0.09	0.13	0.16	0.08
平成25年 1月16日	高さ 0.5m	0.13	0.12	0.11	0.10	0.13	0.15	0.08
	高さ 1.0m	0.12	0.11	0.11	0.09	0.13	0.14	0.08
平成25年 1月9日	高さ 0.5m	0.12	0.12	0.12	0.10	0.13	0.16	0.08
	高さ 1.0m	0.12	0.11	0.11	0.10	0.13	0.15	0.08

下水污泥焼却灰埋立エリア(A)

測定日	測定位置	A1	A2	A3	A4	A5	A6	A7	A8
平成25年 3月27日	高さ 0.5m	0.16	0.15	0.19	0.11	0.15	0.19	0.17	0.16
	高さ 1.0m	0.15	0.15	0.18	0.11	0.15	0.19	0.16	0.15
平成25年 3月21日	高さ 0.5m	0.15	0.13	0.19	0.11	0.14	0.17	0.17	0.14
	高さ 1.0m	0.15	0.15	0.18	0.11	0.14	0.19	0.16	0.14
平成25年 3月13日	高さ 0.5m	0.14	0.14	0.18	0.11	0.13	0.17	0.13	0.13
	高さ 1.0m	0.14	0.14	0.17	0.11	0.14	0.18	0.14	0.13
平成25年 3月6日	高さ 0.5m	0.16	0.14	0.19	0.14	0.15	0.18	0.17	0.14
	高さ 1.0m	0.15	0.14	0.18	0.14	0.16	0.17	0.15	0.14
平成25年 2月28日	高さ 0.5m	0.14	0.14	0.18	0.11	0.14	0.18	0.16	0.14
	高さ 1.0m	0.15	0.15	0.18	0.11	0.15	0.18	0.15	0.14
平成25年 2月20日	高さ 0.5m	0.15	0.19	0.17	0.15	0.14	0.18	0.15	0.14
	高さ 1.0m	0.14	0.19	0.18	0.14	0.15	0.19	0.15	0.14
平成25年 2月13日	高さ 0.5m	0.15	0.14	0.18	0.16	0.15	0.17	0.16	0.14
	高さ 1.0m	0.14	0.14	0.16	0.15	0.15	0.17	0.15	0.14
平成25年 2月7日	高さ 0.5m	0.14	0.14	0.18	0.16	0.15	0.17	0.16	0.13
	高さ 1.0m	0.14	0.14	0.18	0.15	0.15	0.17	0.16	0.13
平成25年 1月30日	高さ 0.5m	0.15	0.15	0.19	0.14	0.16	0.19	0.16	0.14
	高さ 1.0m	0.14	0.15	0.18	0.15	0.16	0.20	0.15	0.13
平成25年 1月23日	高さ 0.5m	0.14	0.15	0.17	0.14	0.15	0.17	0.15	0.13
	高さ 1.0m	0.14	0.15	0.17	0.14	0.14	0.17	0.16	0.13
平成25年 1月16日	高さ 0.5m	0.15	0.14	0.18	0.15	0.15	0.17	0.15	0.14
	高さ 1.0m	0.15	0.15	0.18	0.14	0.15	0.18	0.14	0.14
平成25年 1月9日	高さ 0.5m	0.15	0.15	0.18	0.15	0.15	0.19	0.15	0.14
	高さ 1.0m	0.15	0.16	0.18	0.15	0.15	0.20	0.15	0.14

上水スラッジ埋立エリア(B3')

測定日	測定位置	B31	B32	B33	B34
平成25年 3月27日	高さ 0.5m	0.11	0.11	0.10	0.14
	高さ 1.0m	0.11	0.11	0.09	0.14
平成25年 3月21日	高さ 0.5m	0.11	0.11	0.10	0.11
	高さ 1.0m	0.11	0.11	0.10	0.11
平成25年 3月13日	高さ 0.5m	0.10	0.10	0.11	0.14
	高さ 1.0m	0.10	0.11	0.11	0.15
平成25年 3月6日	高さ 0.5m	0.10	0.11	0.09	0.14
	高さ 1.0m	0.11	0.11	0.10	0.14
平成25年 2月28日	高さ 0.5m	0.10	0.10	0.09	0.14
	高さ 1.0m	0.11	0.11	0.10	0.14
平成25年 2月20日	高さ 0.5m	0.20	0.10	0.10	0.14
	高さ 1.0m	0.19	0.10	0.10	0.14
平成25年 2月13日	高さ 0.5m	0.14	0.11	0.09	0.15
	高さ 1.0m	0.15	0.11	0.09	0.15
平成25年 2月7日	高さ 0.5m	0.11	0.11	0.09	0.15
	高さ 1.0m	0.11	0.10	0.10	0.15

上水スラッジ埋立エリア(B)(B2)

測定日	測定位置	B0	B20
平成25年 3月27日	高さ 0.5m	0.12	
	高さ 1.0m	0.13	
平成25年 3月21日	高さ 0.5m	0.12	
	高さ 1.0m	0.12	
平成25年 3月13日	高さ 0.5m	0.10	
	高さ 1.0m	0.10	
平成25年 3月6日	高さ 0.5m	0.13	
	高さ 1.0m	0.13	
平成25年 2月28日	高さ 0.5m	0.12	
	高さ 1.0m	0.12	
平成25年 2月20日	高さ 0.5m	0.13	
	高さ 1.0m	0.12	
平成25年 2月13日	高さ 0.5m	0.12	
	高さ 1.0m	0.13	
平成25年 2月7日	高さ 0.5m	0.12	
	高さ 1.0m	0.12	

平成25年 1月30日	高さ 0.5m	0.11	0.10	0.10	0.16
	高さ 1.0m	0.11	0.10	0.09	0.15
平成25年 1月23日	高さ 0.5m	0.10	0.10	0.09	0.16
	高さ 1.0m	0.10	0.11	0.09	0.16
平成25年 1月16日	高さ 0.5m	0.11	0.10	0.10	0.13
	高さ 1.0m	0.11	0.11	0.10	0.14
平成25年 1月9日	高さ 0.5m	0.12	0.11	0.11	0.14
	高さ 1.0m	0.11	0.10	0.10	0.14

平成25年 1月30日	高さ 0.5m	0.12		
	高さ 1.0m	0.13		
平成25年 1月23日	高さ 0.5m	0.12		
	高さ 1.0m	0.12		
平成25年 1月16日	高さ 0.5m	0.12	0.14	
	高さ 1.0m	0.12	0.14	
平成25年 1月9日	高さ 0.5m	0.14	0.12	
	高さ 1.0m	0.13	0.12	

清掃工場焼却灰(主灰)埋立エリア(C2')

測定日	測定位置	C21	C22	C23	C24	C20
平成25年 3月27日	高さ 0.5m	0.09	0.08	0.09	0.10	
	高さ 1.0m	0.08	0.08	0.10	0.10	
平成25年 3月21日	高さ 0.5m	0.08	0.08	0.09	0.09	
	高さ 1.0m	0.08	0.08	0.09	0.10	
平成25年 3月13日	高さ 0.5m	0.07	0.07	0.09	0.09	
	高さ 1.0m	0.07	0.07	0.09	0.09	
平成25年 3月6日	高さ 0.5m	0.09	0.08	0.10	0.08	
	高さ 1.0m	0.08	0.08	0.10	0.09	
平成25年 2月28日	高さ 0.5m	0.09	0.07	0.11	0.11	
	高さ 1.0m	0.09	0.08	0.11	0.10	
平成25年 2月20日	高さ 0.5m	0.08	0.06	0.07	0.08	
	高さ 1.0m	0.08	0.06	0.07	0.08	
平成25年 2月13日	高さ 0.5m	0.08	0.07	0.07	0.09	
	高さ 1.0m	0.08	0.07	0.07	0.09	
平成25年 2月7日	高さ 0.5m	0.09	0.06	0.07	0.09	
	高さ 1.0m	0.08	0.06	0.08	0.09	
平成25年 1月30日	高さ 0.5m	0.08	0.06	0.07	0.09	
	高さ 1.0m	0.08	0.06	0.07	0.09	
平成25年 1月23日	高さ 0.5m	0.08	0.07	0.07	0.08	
	高さ 1.0m	0.09	0.07	0.07	0.07	
平成25年 1月16日	高さ 0.5m	0.08	0.06	0.07	0.09	
	高さ 1.0m	0.08	0.06	0.07	0.08	
平成25年 1月9日	高さ 0.5m					0.10
	高さ 1.0m					0.09

清掃工場焼却灰(主灰)埋立エリア(C') (C3)

測定日	測定位置	C0	C30
平成25年 3月27日	高さ 0.5m	0.10	0.08
	高さ 1.0m	0.10	0.08
平成25年 3月21日	高さ 0.5m	0.09	0.08
	高さ 1.0m	0.09	0.08
平成25年 3月13日	高さ 0.5m	0.08	0.07
	高さ 1.0m	0.08	0.07
平成25年 3月6日	高さ 0.5m	0.09	0.08
	高さ 1.0m	0.09	0.08
平成25年 2月28日	高さ 0.5m	0.10	0.07
	高さ 1.0m	0.10	0.08
平成25年 2月20日	高さ 0.5m	0.08	0.09
	高さ 1.0m	0.09	0.08
平成25年 2月13日	高さ 0.5m	0.09	0.10
	高さ 1.0m	0.08	0.09
平成25年 2月7日	高さ 0.5m	0.09	0.10
	高さ 1.0m	0.09	0.10
平成25年 1月30日	高さ 0.5m	0.09	0.08
	高さ 1.0m	0.09	0.08
平成25年 1月23日	高さ 0.5m	0.09	0.08
	高さ 1.0m	0.09	0.08
平成25年 1月16日	高さ 0.5m	0.09	0.08
	高さ 1.0m	0.08	0.08
平成25年 1月9日	高さ 0.5m	0.09	
	高さ 1.0m	0.09	

清掃工場焼却灰(主灰)埋立エリア(C3)

測定日	測定位置	C31	C32	C33	C34
平成25年 1月9日	高さ 0.5m	0.12	0.09	0.08	0.08
	高さ 1.0m	0.12	0.09	0.08	0.08

清掃工場焼却灰(集じん灰)埋立エリア(D3')

測定日	測定位置	D31	D32	D33	D34
平成25年 3月27日	高さ 0.5m	0.15	0.13	0.12	0.10
	高さ 1.0m	0.15	0.14	0.12	0.10
平成25年 3月21日	高さ 0.5m	0.12	0.11	0.12	0.10
	高さ 1.0m	0.14	0.14	0.13	0.10
平成25年 3月13日	高さ 0.5m	0.12	0.13	0.10	0.12
	高さ 1.0m	0.13	0.13	0.11	0.11
平成25年 3月6日	高さ 0.5m	0.12	0.14	0.10	0.12
	高さ 1.0m	0.14	0.16	0.11	0.11
平成25年 2月28日	高さ 0.5m	0.11	0.15	0.11	0.13
	高さ 1.0m	0.10	0.16	0.11	0.12
平成25年 2月20日	高さ 0.5m	0.11	0.15	0.11	0.12
	高さ 1.0m	0.10	0.16	0.11	0.12
平成25年 2月13日	高さ 0.5m	0.10	0.14	0.12	0.12
	高さ 1.0m	0.10	0.15	0.11	0.12
平成25年 2月7日	高さ 0.5m	0.10	0.16	0.13	0.12
	高さ 1.0m	0.10	0.16	0.12	0.12
平成25年 1月30日	高さ 0.5m	0.10	0.14	0.09	0.12
	高さ 1.0m	0.09	0.15	0.09	0.13
平成25年 1月23日	高さ 0.5m	0.09	0.16	0.10	0.08
	高さ 1.0m	0.09	0.15	0.09	0.09

清掃工場焼却灰(集じん灰)埋立エリア(D2')

測定日	測定位置	D21	D22	D23	D24
平成25年 1月16日	高さ 0.5m	0.11	0.11	0.08	0.10
	高さ 1.0m	0.10	0.11	0.08	0.10
平成25年 1月9日	高さ 0.5m	0.10	0.12	0.23	0.09
	高さ 1.0m	0.10	0.12	0.23	0.09

清掃工場焼却灰(集じん灰)埋立エリア(D') (D2')

測定日	測定位置	D0	D20
平成25年 3月27日	高さ 0.5m	0.13	0.11
	高さ 1.0m	0.13	0.11
平成25年 3月21日	高さ 0.5m	0.09	0.12
	高さ 1.0m	0.10	0.11
平成25年 3月13日	高さ 0.5m	0.11	0.10
	高さ 1.0m	0.11	0.09
平成25年 3月6日	高さ 0.5m	0.11	0.09
	高さ 1.0m	0.11	0.10
平成25年 2月28日	高さ 0.5m	0.10	0.10
	高さ 1.0m	0.10	0.10
平成25年 2月20日	高さ 0.5m	0.09	0.11
	高さ 1.0m	0.10	0.11
平成25年 2月13日	高さ 0.5m	0.10	0.09
	高さ 1.0m	0.10	0.09
平成25年 2月7日	高さ 0.5m	0.08	0.10
	高さ 1.0m	0.08	0.10
平成25年 1月30日	高さ 0.5m	0.11	0.09
	高さ 1.0m	0.11	0.09
平成25年 1月23日	高さ 0.5m		0.10
	高さ 1.0m		0.09
平成25年 1月16日	高さ 0.5m	0.11	
	高さ 1.0m	0.10	
平成25年 1月9日	高さ 0.5m	0.10	
	高さ 1.0m	0.10	

清掃工場焼却灰(集じん灰)一時保管エリア(E)

測定日	測定位置	E1	E2	E3	E4
平成25年 3月27日	高さ 0.5m	0.10	0.09	0.09	0.09
	高さ 1.0m	0.10	0.09	0.09	0.08
平成25年 3月21日	高さ 0.5m	0.09	0.08	0.08	0.07
	高さ 1.0m	0.09	0.08	0.08	0.07
平成25年 3月13日	高さ 0.5m	0.09	0.08	0.08	0.07
	高さ 1.0m	0.09	0.08	0.08	0.08
平成25年 3月6日	高さ 0.5m	0.09	0.10	0.09	0.07
	高さ 1.0m	0.09	0.09	0.09	0.08
平成25年 2月28日	高さ 0.5m	0.10	0.10	0.08	0.07
	高さ 1.0m	0.09	0.09	0.09	0.08
平成25年 2月20日	高さ 0.5m	0.08	0.08	0.09	0.07
	高さ 1.0m	0.08	0.08	0.09	0.07
平成25年 2月13日	高さ 0.5m	0.09	0.10	0.09	0.08
	高さ 1.0m	0.09	0.09	0.09	0.08
平成25年 2月7日	高さ 0.5m	0.09	0.10	0.08	0.07
	高さ 1.0m	0.09	0.09	0.08	0.08
平成25年 1月30日	高さ 0.5m	0.09	0.08	0.08	0.08
	高さ 1.0m	0.09	0.08	0.08	0.07
平成25年 1月23日	高さ 0.5m	0.09	0.08	0.08	0.08
	高さ 1.0m	0.09	0.08	0.08	0.07
平成25年 1月16日	高さ 0.5m	0.09	0.09	0.08	0.08
	高さ 1.0m	0.09	0.08	0.08	0.07
平成25年 1月9日	高さ 0.5m	0.10	0.09	0.09	0.08
	高さ 1.0m	0.10	0.08	0.09	0.08

放射性物質濃度8,000Bq/kg超は一時保管

平成23年7月7日～同年9月4日、平成23年10月10日～同年11月21日

【備考】 ○放射線量の測定機器は、「LUDLUM Model-3型」を使用

時定数(22秒)の3倍以上経過後の、最大値、最小値を読み取り、その平均値を測定値とした。

4)排水処理場処理水等測定結果(汚泥はBq/kg、処理水及び浸出液はBq/L)

試料採取日	第一排水 処理場処理水①	第三排水 処理場処理水②	第一排水 処理場脱 水汚泥③	第三排水 処理場脱 水汚泥④	外側11号 ポンプ井浸 出液⑤	外側20号 ポンプ井浸 出液⑥	B7ブロック ポンプ井浸 出液⑦	B7ブロック ポンプ井浸 出液⑧	B7ブロック 集導 管浸出液⑨	Bブロック 中央ポンプ 井⑩
平成25年3月25日 (④は3月24日採取)	不検出 (<8.3) (<6.9)	不検出 (<8.4) (<8.0)	—	不検出 (<6.4) (<7.7)	不検出 (<8.6) (<8.0)	—	不検出 (<8.6) (<6.9)	—	—	不検出 (<9.0) (<7.2)
平成25年3月18日	不検出 (<7.9) (<7.6)	不検出 (<8.8) (<8.1)	不検出 (<6.8) (<5.7)	—	—	不検出 (<10.1) (<7.6)	—	不検出 (<9.2) (<9.9)	不検出 (<9.0) (<6.7)	—
平成25年3月11日 (④は3月10日採取)	不検出 (<8.4) (<7.8)	不検出 (<7.8) (<8.1)	—	不検出 (<8.7) (<6.0)	不検出 (<8.0) (<8.8)	—	不検出 (<9.0) (<8.7)	—	—	不検出 (<9.5) (<7.8)
平成25年3月4日	不検出 (<7.3) (<8.2)	不検出 (<8.6) (<9.4)	134Cs:不検出 (<6.4) 137Cs:8.0 合計:14	—	—	不検出 (<8.2) (<8.4)	—	不検出 (<7.0) (<7.4)	不検出 (<9.2) (<7.6)	—
平成25年2月25日	不検出 (<8.8) (<8.9)	不検出 (<8.3) (<7.2)	—	不検出 (<8.7) (<7.0)	不検出 (<8.1) (<6.9)	—	不検出 (<9.7) (<6.7)	—	—	不検出 (<9.3) (<8.2)
平成25年2月18日	不検出 (<8.3) (<7.5)	不検出 (<7.2) (<8.0)	不検出 (<6.6) (<8.0)	—	—	不検出 (<10.0) (<9.7)	—	不検出 (<9.2) (<8.1)	不検出 (<9.5) (<8.6)	—
平成25年2月11日 (④は2月10日採取)	不検出 (<9.3) (<9.2)	不検出 (<9.1) (<8.9)	—	不検出 (<8.4) (<7.3)	不検出 (<10.6) (<8.1)	—	不検出 (<8.8) (<8.6)	—	—	不検出 (<9.4) (<8.6)
平成25年2月4日	不検出 (<9.0) (<8.1)	不検出 (<10.1) (<8.9)	不検出 (<8.5) (<8.7)	—	—	不検出 (<8.0) (<6.6)	—	不検出 (<10.4) (<9.4)	不検出 (<9.2) (<9.3)	—
平成25年1月28日 (④は1月27日採取)	不検出 (<7.6) (<7.5)	不検出 (<7.5) (<8.0)	—	不検出 (<6.8) (<7.4)	不検出 (<8.8) (<9.1)	—	不検出 (<8.7) (<7.4)	—	—	不検出 (<8.5) (<8.7)
平成25年1月21日	不検出 (<8.9) (<9.5)	不検出 (<8.2) (<7.3)	134Cs:不検出 (<8.6) 137Cs:14.9 合計:24	—	—	不検出 (<9.3) (<8.9)	—	不検出 (<8.8) (<7.2)	不検出 (<7.5) (<7.6)	—
平成25年1月14日 (④は1月13日採取)	不検出 (<7.0) (<9.5)	不検出 (<8.6) (<7.8)	—	不検出 (<8.0) (<7.7)	不検出 (<8.7) (<8.1)	—	不検出 (<9.8) (<7.6)	—	—	不検出 (<9.0) (<8.0)
平成25年1月7日 (④は1月6日採取)	不検出 (<9.4) (<9.0)	不検出 (<7.8) (<7.2)	134Cs:11.5 137Cs:18.6 合計:30	不検出 (<8.6) (<7.4)	—	不検出 (<9.0) (<8.0)	—	不検出 (<8.0) (<8.9)	不検出 (<8.6) (<6.8)	—

○ 処理水は原則として毎週測定。汚泥(第一排水処理場、第三排水処理場)、外側浸出液(11号ポンプ井、20号ポンプ井) Bブロック浸出液(B1ポンプ井、B2ポンプ井、集導管、中央ポンプ井)は、2週間に1回測定する。

(ただし、汚泥が発生しないときは翌週測定とする。)

○ (—)は測定していない箇所を示す。

○ 不検出の場合、不等号を表示しているが、上段は134Cs、下段は137Csの検出下限値を示す。

(問合わせ先)

環境局 廃棄物対策部 一般廃棄物対策課

電話:直通 03-5388-3592