

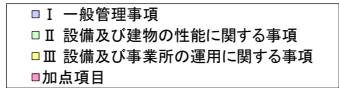
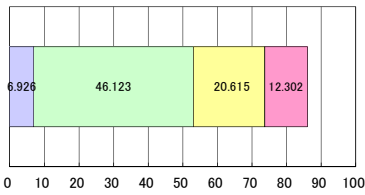
# 地球温暖化対策推進状況評価書(第二区分事業所)【複数エネルギー管理責任者用】

## 事業所の概要

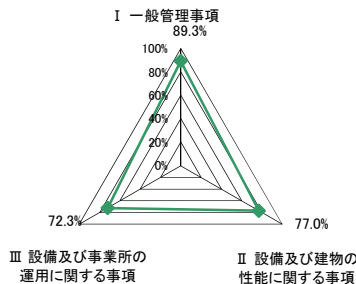
指定番号	100001		
事業者の氏名	東京環境工業株式会社 代表取締役社長 東京 太郎		
事業所の名称	東京環境工業 東京工場		
施設用途	工場		
敷地面積	150,000 m <sup>2</sup>	延床面積又は事業所の床面積	120,000 m <sup>2</sup> 棟数 15 棟
階数	地上 2 階	竣工年月	2000年4月
基準排出量	550,000 t-CO <sub>2</sub> /年	前年度CO <sub>2</sub> 排出量実績	25,000 t-CO <sub>2</sub> /年
		前年度一次エネルギー消費量実績	520,000 GJ/年
			208.3 kg-CO <sub>2</sub> /m <sup>2</sup> ・年
			4,333 MJ/m <sup>2</sup> ・年

## 総合評価結果

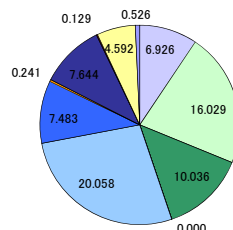
基礎得点	73.6 点	判定	◎	トップレベル事業所の認定水準を満足しています。
総合得点	85.9 点	不合格要件の数	0	



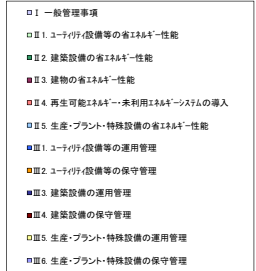
総合得点の構成



基礎得点の得点率バランス



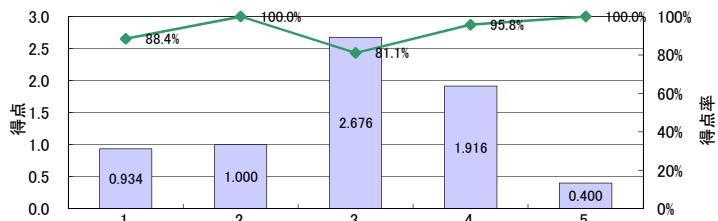
基礎得点の得点バランス



## 要求事項別の評価結果

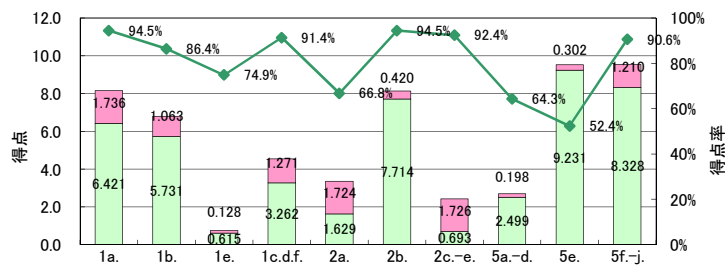
### I 一般管理事項

- CO<sub>2</sub>削減推進体制の整備
- 図面、管理標準等の整備
- 主要設備等に関する計測・計量及び記録
- エネルギー消費量・CO<sub>2</sub>排出量の管理
- 保守・点検の管理



### II 設備及び建物の性能に関する事項

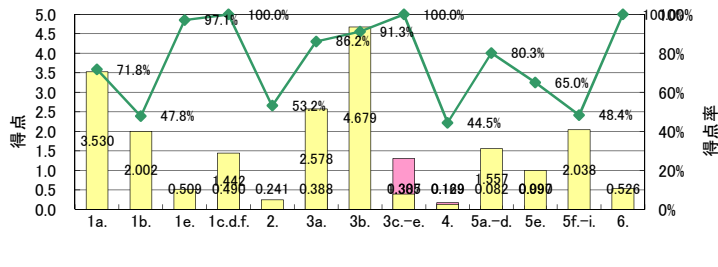
- ユーティリティ設備の省エネルギー性能
  - 蒸気供給設備
  - 熱源・熱搬送設備、冷却設備
  - 圧縮空気供給設備
  - その他(c.d.f.)
- 建築設備の省エネルギー性能他
  - 空調・換気設備
  - 照明設備
  - その他(2c.-e. 3. 4.)
- 生産・プラント・特殊設備の省エネルギー性能
  - 燃料及び熱(5a.-d.)
  - 電気(5e.)
  - 特殊設備他(5f.-j.)



II 設備及び建物の性能に関する事項の得点率と得点の内訳

### III 設備及び事業所の運用に関する事項

- ユーティリティ設備の運用管理
  - 蒸気供給設備
  - 熱源・熱搬送設備、冷却設備
  - 圧縮空気供給設備
  - その他(c.d.f.)
- ユーティリティ設備の保守管理
- 建築設備の運用管理
  - 空調・換気設備
  - 照明設備
  - その他(3c.-e.)
- 建築設備の保守管理
- 生産・プラント・特殊設備の運用管理
  - 燃料及び熱(5a.-d.)
  - 電気(5e.)
  - 特殊設備他(5f.-j.)
- 生産・プラント・特殊設備の保守管理



III 設備及び事業所の運用に関する事項の得点率と得点の内訳

## 特記事項

<b>評価・検証の概要</b>		認定申請	2020年度	Ver.Ⅲ2018.0
評価日	2017年6月1日			
評価者	会社名等			
	所属			
	氏名 東京 次郎			
検証日	2017年8月1日			
検証者	会社名等			
	所属			
	氏名 日本 花子			

<b>事業所の概要</b>	
指定番号	100001
地球温暖化対策事業者の氏名	東京環境工業株式会社 代表取締役社長 東京 太郎
事業所の名称	東京環境工業 東京工場
主たる用途	工場
敷地面積	150,000 m <sup>2</sup> 延床面積又は事業所の床面積 120,000 m <sup>2</sup> 棟数 15 棟
階数	地上 2 階 竣工年月 2000年4月
基準排出量	550,000 t-CO <sub>2</sub> /年 前年度CO <sub>2</sub> 排出量実績 25,000 t-CO <sub>2</sub> /年 208.3 kg-CO <sub>2</sub> /m <sup>2</sup> ・年 前年度一次エネルギー消費量実績 520,000 GJ/年 4,333 MJ/m <sup>2</sup> ・年

用途名	床面積[m <sup>2</sup> ]						計	床面積比率
	評価No.1	評価No.2	評価No.3	評価No.4	評価No.5	評価No.6		
事務所	6,500	3,000	4,800				14,300	11.9%
食堂・厨房	300		200				500	0.4%
電算室	200						200	0.2%
工場・プラント(空調)	30,000	10,000					40,000	33.3%
工場・プラント(換気)	60,000						60,000	50.0%
冷凍・冷蔵庫		2,000					2,000	1.7%
特殊空調室	3,000						3,000	2.5%
合計	100,000	15,000	5,000				120,000	100.0%
比率	83.3%	12.5%	4.2%				100.0%	—

区分	エネルギー消費先区分	採用値[GJ/年]						計	採用値
		評価No.1	評価No.2	評価No.3	評価No.4	評価No.5	評価No.6		
ユーティリティ設備等	蒸気供給	36,488	4,520					41,008	7.4%
	熱源	32,970	7,740					40,710	7.3%
	冷却塔	811	270					1,081	0.2%
	熱搬送	4,601	2,010					6,611	1.2%
	コージェネ	20,000						20,000	3.6%
	受変電	13,227	970	320				14,517	2.6%
	圧縮空気	3,660	920					4,580	0.8%
	給排水	3,582	840	80				4,502	0.8%
	給湯	40	30	70				140	0.0%
排水処理	2,372	12,200					14,572	2.6%	
建築設備	一般パッケージ空調	11,481	780	4,780				17,041	3.1%
	一般空調機	8,666	3,540					12,206	2.2%
	換気	16,874	1,430	620				18,924	3.4%
	照明	40,279	5,860	2,020				48,159	8.6%
	昇降機	335		250				585	0.1%
	コンセント	6,223	1,960	1,840				10,023	1.8%
	厨房	231		450				681	0.1%
生産・プラント・特殊設備	燃料燃焼	31,016	1,250					32,266	5.8%
	熱利用	5,859	3,320					9,179	1.6%
	電動力応用	142,514	6,340					148,854	26.7%
	電気加熱	22,775	920					23,695	4.3%
	特殊パッケージ空調								
	特殊空調機	47,856						47,856	8.6%
	冷凍・冷蔵		4,700					4,700	0.8%
	特殊排気	25,200						25,200	4.5%
	純水供給	10,004						10,004	1.8%
輸送	342						342	0.1%	
計	全般	487,405	59,600	10,430				557,435	100.0%
比率		87.4%	10.7%	1.9%				100.0%	—

地球温暖化対策推進状況評価結果一覧表(第二区分事業所)【複数エネルギー管理責任者用】

※ 評価分類の欄の◎印は必須項目、○印は一般項目、+印は加点項目を示す。  
 不合格の要件の欄の×印は、トップレベル事業所の必須要件を満足しない場合を示す。

評価項目の区分	No.	評価項目	評価No.1		87.4%		評価No.2		10.7%		評価No.3		1.9%		評価No.4		0.0%		評価No.5		0.0%		得点	得点集計	
			評価分類	不合格要件	得点	最高得点	評価分類	不合格要件	得点	最高得点	評価分類	不合格要件	得点	最高得点	評価分類	不合格要件	得点	最高得点	評価分類	不合格要件	得点	最高得点			評価分類
I 一般管理事項	1. CO2削減推進体制の整備	1.1 CO2削減推進会議等の設置及び開催	◎	0.200	0.200	◎	0.200	0.200	◎	0.200	0.200													0.200	+0.000
		1.2 PDCA管理サイクルの実施体制の整備	◎	0.200	0.200	◎	0.200	0.200	◎	0.200	0.200													0.200	
		1.3 ISO14001の取得	◎	0.240	0.300	◎	0.240	0.300	◎	0.240	0.300													0.240	
		1.4 CO2削減に関するQCサークル活動、改善提案制度の導入	◎	0.240	0.300	◎	0.240	0.300	◎	0.240	0.300													0.240	
		1.5 エネルギー管理優良工場、省エネ大賞等の表彰	○	0.050	0.050	○	0.100	0.100	○	0.000	0.100													0.054	
	2. 図面、管理標準等の整備	2.1 図面・改修履歴等の整備	◎	0.300	0.300	◎	0.300	0.300	◎	0.300	0.300													0.300	+0.000
		2.2 設備台帳等の整備	◎	0.300	0.300	◎	0.300	0.300	◎	0.300	0.300													0.300	
		2.3 管理標準等の整備	◎	0.400	0.400	◎	0.400	0.400	◎	0.400	0.400													0.400	
	3. 主要設備等に関する計測・計量及び記録	3.1 エネルギー管理システムの導入	◎	0.600	0.600	◎	0.600	0.600	◎	×	0.000	0.600												0.589	+0.000
		3.2 電力負荷状況・発電状況等の把握に必要な計測・計量設備の導入	◎	0.300	0.300	◎	0.300	0.300	◎	0.300	0.300													0.300	
		3.3 エネルギー消費先別の使用量把握に必要な計測・計量設備の導入	◎	0.480	0.600	◎	0.480	0.600	◎	0.300	0.600													0.477	
		3.4 系統別の使用量把握に必要な計測・計量設備の導入	◎	0.520	0.600	◎	0.438	0.600	◎	0.360	0.600													0.508	
		3.5 管理日報・月報・年報の作成	◎	0.520	0.600	◎	0.438	0.600	◎	0.360	0.600													0.508	
		3.6 ユーティリティ設備の分析に必要な計測・計量設備の導入	○	0.300	0.600	○	0.300	0.600	○	0.000	0.600													0.294	
	4. エネルギー消費量・CO2排出量の管理	4.1 生産工程・処理工程のエネルギー管理	◎	0.200	0.200	◎	0.200	0.200	◎	×	0.000	0.200												0.196	+0.000
		4.2 エネルギー消費特性の把握、エネルギー消費原単位の算出及び管理	◎	0.200	0.200	◎	0.200	0.200	◎	0.200	0.200													0.200	
		4.3 CO2排出量の管理	◎	0.200	0.200	◎	0.200	0.200	◎	0.200	0.200													0.200	
		4.4 CO2削減目標の設定、CO2削減対策計画の立案及び実績の集約・評価の実施	◎	0.200	0.200	◎	0.200	0.200	◎	0.200	0.200													0.200	
		4.5 CO2削減対策の啓発活動の実施	◎	0.320	0.400	◎	0.320	0.400	◎	0.320	0.400													0.320	
		4.6 改善策の立案・実施及び効果検証の実施	◎	0.400	0.400	◎	0.400	0.400	◎	0.400	0.400													0.400	
4.7 ユーティリティ設備の運転解析の実施		◎	0.400	0.400	◎	0.400	0.400	◎	0.400	0.400													0.400		
4.8 従業員等への環境・エネルギー情報提供システムの導入		+	0.000		+	0.000		+	0.000														0.000		
5. 保守・点検の管理	5.1 保守・点検計画の策定及び実施	◎	0.400	0.400	◎	0.400	0.400	◎	0.400	0.400													0.400	0.400	
II 1. ユーティリティ設備及び建物の性能に関する事項	a. 蒸気供給設備	1a.1 高効率蒸気ボイラーの導入	○	3.427	3.427	○	4.110	4.110	◎	-													3.436	+1.736	
		1a.2 蒸気ボイラーのエコノマイザー又はエアヒーターの導入	◎	-		◎	-		◎	-															-
		1a.3 蒸気弁・フランジ部の断熱	◎	0.401	0.401	◎	0.481	0.481	◎	-															0.402
		1a.4 蒸気ドレンタンクの断熱	◎	0.020	0.020	◎	0.024	0.024	◎	-															0.020
		1a.5 蒸気ボイラーの台数制御の導入	◎	1.182	1.182	◎	1.418	1.418	◎	-															1.185
		1a.6 蒸気ドレン回収設備の導入	○	0.641	0.641	○	1.514	1.514	○	-															0.723
		1a.7 蒸気ドレンのクローズド回収方式の導入	○	0.371	0.741	○	1.779	1.779	○	-															0.514
		1a.8 蒸気ボイラーの小型分散システムの導入	○	0.140	0.140	○	0.168	0.168	○	-															0.141
		1a.9 省エネ型スチームトラップの導入	+	0.321		+	0.481	0.481	+	0.000															0.332
		1a.10 蒸気ボイラーの押込送風機インバータ制御の導入	+	0.016		+	0.019		+	0.000															0.016
		1a.11 不要蒸気配管の撤去・蒸気配管ルート・サイズの変更	+	0.641		+	0.000		+	0.000															0.561
		1a.12 圧力差タービンの導入	+	0.000		+	0.000		+	0.000															0.000
		1a.13 フラッシュ蒸気利用設備の導入	+	0.000		+	0.000		+	0.000															0.000
		1a.14 蒸気減圧エネルギー動力回収設備の導入	+	0.000		+	0.000		+	0.000															0.000
		1a.15 アクкумуляターの導入	+	0.946		+	0.000		+	0.000															0.827
		1a.16 負荷に適した容量のバーナーへの変更	+	0.000		+	0.000		+	0.000															0.000

第1号様式(優良特定地球温暖化対策事業所の認定ガイドライン(第二区分事業所))その34

評価項目の区分	No.	評価項目	評価No.1			87.4%			評価No.2			10.7%			評価No.3			1.9%			評価No.4			0.0%			評価No.5			0.0%			評価No.6	0.0%	得点	得点集計
			評価分類	不合格要件	得点	最高得点	評価分類	不合格要件	得点	最高得点	評価分類	不合格要件	得点	最高得点	評価分類	不合格要件	得点	最高得点	評価分類	不合格要件	得点	最高得点	評価分類	不合格要件	得点	最高得点	評価分類	不合格要件	得点	最高得点						
II 設備及び建物の性能に関する事項	1.ユーティリティ設備等の省エネルギー性能	b. 熱源・熱搬送設備、冷却設備	1b.1	○	4.386	5.106	○	9.413	11.607	◎	-																				4.842	5.731 +1.063				
			1b.2	○	0.152	0.152	○	0.641	0.641	○	-																				0.201					
			1b.3	○	0.272	0.272	○	0.617	0.617	○	-																						0.303			
			1b.4	○	0.067	0.067	○	0.215	0.215	○	-																						0.081			
			1b.5	○	0.159	0.159	○	0.337	0.673	○	-																						0.175			
			1b.6	○	0.097	0.097	○	0.412	0.412	○	-																						0.129			
			1b.7	+	0.024		+	0.000		+	0.000																						0.021			
			1b.8	+	0.155		+	0.000		+	0.000																						0.136			
			1b.9	+	0.340		+	1.437		+	0.000																						0.451			
			1b.10	+	0.000		+	0.000		+	0.000																						0.000			
			1b.11	+	0.056		+	0.000		+	0.000																						0.049			
			1b.12	+	0.101		+	0.000		+	0.000																						0.088			
			1b.13	+	0.000		+	0.195		+	0.000																						0.021			
			1b.14	+	0.000		+	0.195		+	0.000																						0.021			
			1b.15	+	0.000		+	0.000		+	0.000																						0.000			
			1b.16	+	0.000		+	0.000		+	0.000																						0.000			
			1b.17	+	0.000		+	0.000		+	0.000																						0.000			
			1b.18	+	0.079		+	0.000		+	0.000																						0.069			
			1b.19	+	0.079		+	0.000		+	0.000																						0.069			
			1b.20	+	0.079		+	0.000		+	0.000																						0.069			
			1b.21	+	0.079		+	0.000		+	0.000																						0.069			
			1b.22	+	0.000		+	0.000		+	0.000																						0.000			
					c. コージェネレーション設備	1c.1	+	0.743		+	0.000		+	0.000																			0.650	+0.650		
		d. 受変電設備、配電設備	1d.1	○	1.162	1.453	○	0.825	1.032	○	1.067	1.333																	1.124	3.232 +0.552						
	1d.2		◎	1.634	1.634	◎	1.161	1.161	◎	1.500	1.500																		1.581							
	1d.3		○	0.545	0.545	○	0.387	0.387	○	0.500	0.500																		0.527							
	1d.4		+	0.000		+	0.000		+	0.000																			0.000							
	1d.5		+	0.581		+	0.413		+	0.000																			0.552							
	1d.6		+	0.000		+	0.000		+	0.000																			0.000							
	1d.7		+	0.000		+	0.000		+	0.000																			0.000							
	1d.8		+	0.000		+	0.000		+	0.000																			0.000							
	1d.9		+	0.000		+	0.000		+	0.000																			0.000							
			e. 圧縮空気供給設備	1e.1	○	0.383	0.503	○	1.081	1.223	○	-																			0.451	0.615 +0.128				
	1e.2	○		0.161	0.201	○	0.000	0.489	○	-																			0.141							
	1e.3	○		0.020	0.020	○	0.049	0.049	○	-																			0.023							
	1e.4	+		0.000		+	0.000		+	0.000																			0.000							
	1e.5	+		0.064		+	0.000		+	0.000																			0.056							
	1e.6	+		0.000		+	0.000		+	0.000																			0.000							
	1e.7	+		0.000		+	0.000		+	0.000																			0.000							
	1e.8	+		0.000		+	0.000		+	0.000																			0.000							
	1e.9	+		0.000		+	0.000		+	0.000																			0.000							
	1e.10	+		0.000		+	0.000		+	0.000																			0.000							
	1e.11	+		0.032		+	0.078		+	0.000																			0.036							
	1e.12	+		0.032		+	0.078		+	0.000																			0.036							
	1e.13	+		0.000		+	0.000		+	0.000																			0.000							
		f. 給排水・給湯設備、排水処理設備	1f.1	○	0.027	0.049	○	0.056	0.112	○	0.042	0.042																0.030	0.030 +0.069							
	1f.2		+	0.000		+	0.000		+	0.000																		0.000								
	1f.3		+	0.079		+	0.000		+	0.000																		0.069								
	1f.4		+	0.000		+	0.000		+	0.000																		0.000								
	1f.5		+	0.000		+	0.000		+	0.000																		0.000								
	1f.6		+	0.000		+	0.000		+	0.000																		0.000								
	1f.7		+	0.000		+	0.000		+	0.000																		0.000								

評価項目の区分	No.	評価項目	評価No.1		87.4%	評価No.2		10.7%	評価No.3		1.9%	評価No.4		0.0%	評価No.5		0.0%	評価No.6		0.0%	得点	得点集計				
			評価分類	不合格要件	得点	最高得点	評価分類	不合格要件	得点	最高得点	評価分類	不合格要件	得点	最高得点	評価分類	不合格要件	得点	最高得点	評価分類	不合格要件			得点	最高得点		
II 設備及び建物の性能に関する事項	2 ・ 建築設備の省エネルギー性能	a. 空調・換気設備	2a.1	◎		1.230	1.892	◎		0.921	1.244	◎		19.420	29.877								1.537	1.629		
			2a.2	○		0.093	0.093	○		0.076	0.076	○		0.129	0.129										0.092	
			2a.3	+		0.523		+		0.439		+		0.000												0.504
			2a.4	+		0.291		+		0.239		+		0.406												0.288
			2a.5	+		0.003		+		0.066		+		0.000												0.009
			2a.6	+		0.156		+		0.988		+		0.000												0.242
			2a.7	+		0.030		+		0.030		+		0.000												0.030
			2a.8	+		0.004		+		0.000		+		0.000												0.003
			2a.9	+		0.000		+		0.000		+		0.000												0.000
			2a.10	+		0.000		+		0.000		+		0.000												0.000
			2a.11	+		0.000		+		0.000		+		0.000												0.000
			2a.12	+		0.000		+		0.000		+		0.000												0.000
			2a.13	+		0.000		+		0.000		+		0.000												0.000
			2a.14	+		0.000		+		0.000		+		0.000												0.000
			2a.15	+		0.000		+		0.000		+		0.000												0.000
			2a.16	+		0.741		+		0.000		+		0.000												0.648
			2a.17	+		0.000		+		0.000		+		0.000												0.000
			2a.18	+		0.000		+		0.000		+		0.000												0.000
			2a.19	+		0.000		+		0.000		+		0.000												0.000
			2a.20	+		0.000		+		0.000		+		0.000												0.000
			2a.21	+		0.000		+		0.000		+		0.000												0.000
			2a.22	+		0.000		+		0.000		+		0.000												0.000
			2a.23	+		0.000		+		0.000		+		0.000												0.000
b. 照明設備	2b.1	◎		4.159	4.159	◎		5.858	5.858	◎		7.912	7.912									4.411	7.714			
	2b.2	○		0.398	0.398	○		0.561	0.561	○		0.758	0.758											0.422		
	2b.3	○		1.106	1.106	○		1.558	1.558	○		2.104	2.104											1.173		
	2b.4	○		0.265	0.265	○		0.374	0.374	○		0.505	0.505											0.282		
	2b.5	○		0.531	0.664	○		0.467	0.935	○		1.263	1.263											0.538		
	2b.6	○		0.885	1.106	○		0.779	1.558	○		1.683	2.104											0.888		
	2b.7	+		0.056		+		0.524		+		2.121												0.144		
	2b.8	+		0.042		+		0.000		+		1.616												0.067		
	2b.9	+		0.221		+		0.000		+		0.842												0.209		
	2b.10	+		0.000		+		0.000		+		0.000												0.000		
	2b.11	+		0.000		+		0.000		+		0.000												0.000		
	2b.12	+		0.000		+		0.000		+		0.000												0.000		
c. 衛生設備	2c.1	○		0.393	0.393	○		0.893	0.893	○		0.333	0.333										0.446	0.446		
	2c.2	+		0.472		+		1.072		+		0.400											0.535			
	2c.3	+		0.024		+		0.107		+		0.040											0.033			
	2c.4	+		0.157		+		0.357		+		0.133											0.178			
	2c.5	+		0.000		+		0.000		+		0.000											0.000			
	2c.6	+		0.000		+		0.000		+		0.000											0.000			
d. 昇降機設備	2d.1	○		0.092	0.092	○		0.000	0.000	○		2.604	2.604										0.129	0.160		
	2d.2	○		0.018	0.018	○		0.000	0.000	○		0.521	0.521										0.026			
	2d.3	○		0.004	0.004	○		0.000	0.000	○		0.104	0.104										0.005			
	2d.4	+		0.000		+		0.000		+		0.000											0.000			
e. その他	2e.1	○		0.055	0.068	○		0.000	0.208	○		0.613	0.767										0.059	0.087		
	2e.2	○		0.017	0.034	○		0.052	0.104	○		0.383	0.383										0.028			
	2e.3	+		0.000		+		0.000		+		0.000											0.000			

第1号様式(優良特定地球温暖化対策事業所の認定ガイドライン(第二区分事業所))その36

評価項目の区分	No.	評価項目	評価No.1			87.4%			評価No.2			10.7%			評価No.3			1.9%			評価No.4			0.0%			評価No.5			0.0%			評価No.6	0.0%	得点	得点集計	
			評価分類	不合格要件	得点	最高得点	評価分類	不合格要件	得点	最高得点	評価分類	不合格要件	得点	最高得点	評価分類	不合格要件	得点	最高得点	評価分類	不合格要件	得点	最高得点	評価分類	不合格要件	得点	最高得点	評価分類	不合格要件	得点	最高得点	評価分類	不合格要件					得点
II 設備及び建物の性能に関する事項	3 建物の省エネルギー性能	a. 建物外皮	3a.1	+	0.000		+	0.000		+	0.000		+	0.000																				0.000	+0.106		
			3a.2	+	0.070		+	0.255		+	0.333																							0.095			
			3a.3	+	0.007		+	0.026		+	0.033																							0.010			
			3a.4	+	0.000		+	0.000		+	0.067																							0.001			
			3a.5	+	0.000		+	0.000		+	0.000																							0.000			
			3a.6	+	0.000		+	0.000		+	0.000																									0.000	
			3a.7	+	0.000		+	0.000		+	0.000																									0.000	
	b. 自然エネルギーの利用	3b.1	+	0.000		+	0.000		+	0.000																								0.000	+0.000		
		3b.2	+	0.000		+	0.000		+	0.000																								0.000			
		3b.4	+	0.000		+	0.000		+	0.000																								0.000			
	4. 再生可能エネルギー・未利用エネルギー	4.1	+	0.000		+	0.000		+	0.000																								0.000	+0.874		
		4.2	+	1.000		+	0.000		+	0.000																								0.874			
III 設備及び事業所の運用に関する事項	1 ユーティリティ設備等の運用管理	a. 蒸気供給設備	1a.1	◎	0.774	0.774	◎	0.565	0.869	◎	-																						0.737	+0.000			
			1a.2	◎	0.271	0.271	◎	0.304	0.304	◎	-																									0.269	
			1a.3	◎	1.160	1.160	◎	1.303	1.303	◎	-																										1.154
			1a.4	◎	0.387	0.387	◎	0.434	0.434	◎	-																										0.385
			1a.5	◎	0.387	0.387	◎	0.434	0.434	◎	-																										0.385
			1a.6	○	0.271	0.271	○	0.304	0.304	○	-																										0.269
			1a.7	○	0.193	0.193	○	0.217	0.217	○	-																										0.192
			1a.8	○	0.000	1.160	○	1.303	1.303	○	-																										0.139
			1a.9	○	0.000	0.387	○	0.000	0.000	○	-																										0.000
		b. 熱源・熱搬送設備、冷却設備	1b.1	◎	0.699	0.699	◎	0.967	1.488	◎	-																								0.715	+0.000	
			1b.2	○	0.699	0.699	○	0.000	1.488	○	-																										0.611
			1b.3	○	0.175	0.175	○	0.372	0.372	○	-																										0.193
	1b.4		○	0.112	0.112	○	0.000	0.444	○	-																									0.098		
	1b.5		○	0.350	0.350	○	0.744	0.744	○	-																									0.385		
	1b.6		○	0.000	1.748	○	0.000	3.720	○	-																									0.000		
	1b.7		+	0.000		+	0.000		+	0.000																								0.000			
	1b.8		+	0.000		+	0.000		+	0.000																									0.000		
	1b.9		+	0.000		+	0.000		+	0.000																									0.000		
	1b.10		+	0.000		+	0.000		+	0.000																									0.000		
	1b.11		+	0.000		+	0.000		+	0.000																									0.000		
	1b.12		+	0.000		+	0.000		+	0.000																									0.000		
	c. コージェネレーション設備	1c.1	○	0.318	0.318	○	-		○	-																								0.278	0.278		
	d. 受変電設備、配電設備	1d.1	◎	0.701	0.701	◎	-		◎	-																								0.613	+0.000		
		1d.2	○	0.701	0.701	○	-		○	-																										0.613	
	1d.3	+	0.000		+	0.000		+	0.000																									0.000			
	e. 圧縮空気供給設備	1e.1	◎	0.116	0.116	◎	0.265	0.265	◎	-																								0.130	+0.000		
		1e.2	◎	0.097	0.097	◎	0.221	0.221	◎	-																										0.108	
		1e.3	◎	0.116	0.116	◎	0.265	0.265	◎	-																										0.130	
		1e.4	○	0.062	0.062	○	0.000	0.141	○	-																										0.054	
1e.5		○	0.078	0.078	○	0.177	0.177	○	-																									0.087			
1e.6		+	0.000		+	0.000		+	0.000																									0.000			
f. 給排水・給湯設備、排水処理設備	1f.1	○	0.190	0.190	○	0.404	0.404	○	0.344	0.344																							0.216	+0.212			
	1f.2	+	0.000		+	0.646		+	0.551																										0.079		
	1f.3	+	0.152		+	0.000		+	0.000																								0.133				
	1f.4	+	0.000		+	0.000		+	0.000																								0.000				
	1f.5	+	0.000		+	0.000		+	0.000																								0.000				
	1f.6	+	0.000		+	0.000		+	0.000																								0.000				
	1f.6	+	0.000		+	0.000		+	0.000																								0.000				

第1号様式(優良特定地球温暖化対策事業所の認定ガイドライン(第二区分事業所))その37

評価項目の区分	No.	評価項目	評価No.1		87.4%	評価No.2		10.7%	評価No.3		1.9%	評価No.4		0.0%	評価No.5		0.0%	評価No.6		0.0%	得点	得点集計			
			評価分類	不合格要件	得点	最高得点	評価分類	不合格要件	得点	最高得点	評価分類	不合格要件	得点	最高得点	評価分類	不合格要件	得点	最高得点	評価分類	不合格要件			得点	最高得点	
Ⅲ 設備及び事業所の運用に関する事項	2 ・ ユー ティ リ ティ 設備等の 保守管理	a. 蒸気供給設備	2a.1 蒸気ボイラーの点検・清掃	◎	0.039	0.077	◎	0.043	0.087	◎	-	-	-	-	-	-	-	-	-	-	-	0.038	0.095		
			2a.2 蒸気配管・バルブ・スチームトラップからの漏れ点検	◎	0.019	0.039	◎	0.022	0.043	◎	-	-	-	-	-	-	-	-	-	-	-	-	0.019	+0.000	
			2a.3 蒸気制御バルブ等の作動チェック	◎	0.039	0.039	◎	0.043	0.043	◎	-	-	-	-	-	-	-	-	-	-	-	-	-	0.038	-
			2a.4 蒸気ボイラーのメーカーによる遠隔監視	+	0.000	-	+	0.000	-	+	0.000	-	-	-	-	-	-	-	-	-	-	-	-	0.000	-
		b. 熱源・熱搬送設備、 冷却設備	2b.1 熱源機器の点検・清掃	◎	0.052	0.105	◎	0.112	0.223	◎	-	-	-	-	-	-	-	-	-	-	-	-	0.058	0.119	
	2b.2 熱交換器の清掃		◎	0.035	0.070	◎	0.074	0.149	◎	-	-	-	-	-	-	-	-	-	-	-	-	0.038	+0.000		
	2b.3 熱源用制御機器の点検及び制御バルブ等の作動チェック		◎	0.000	0.035	◎	0.037	0.074	◎	-	-	-	-	-	-	-	-	-	-	-	-	0.004	-		
	2b.4 冷却水の適正な水質管理及び冷却塔の充填材の清掃		◎	0.017	0.035	◎	0.037	0.074	◎	-	-	-	-	-	-	-	-	-	-	-	-	0.019	-		
	2b.5 熱源機器のメーカーによる遠隔監視		+	0.000	-	+	0.000	-	+	0.000	-	-	-	-	-	-	-	-	-	-	-	0.000	-		
	3 ・ 建 築 設 備 の 運 用 管 理	c. コージェネレーション設備	2c.1 コージェネレーション設備の定期的な点検	◎	0.021	0.021	◎	-	-	◎	-	-	-	-	-	-	-	-	-	-	-	-	0.019	0.019	
			e. 圧縮空気供給設備	2e.1 圧縮空気配管・バルブからの漏れ点検	◎	0.004	0.004	◎	0.009	0.009	◎	-	-	-	-	-	-	-	-	-	-	-	-	0.004	0.008
				2e.2 エアコンプレッサー吸込みフィルターの清掃	◎	0.004	0.004	◎	0.009	0.009	◎	-	-	-	-	-	-	-	-	-	-	-	-	0.004	+0.000
a. 空調・換気設備		2e.3 インタークーラーの清掃	◎	0.000	0.004	◎	0.000	0.009	◎	-	-	-	-	-	-	-	-	-	-	-	-	0.000	-		
		3a.1 居室の室内温度の適正化	◎	0.013	0.027	◎	0.051	0.102	◎	0.000	0.000	-	-	-	-	-	-	-	-	-	-	0.017	2.578		
	3a.2 室使用開始時の空調起動時間の適正化	◎	0.023	0.023	◎	0.044	0.088	◎	0.000	0.000	-	-	-	-	-	-	-	-	-	-	0.025	+0.388			
	3a.3 換気ファンの間欠運転の実施	◎	0.447	0.894	◎	0.687	0.687	◎	2.669	2.669	-	-	-	-	-	-	-	-	-	-	0.514	-			
	3a.4 クールビズ・ウォームビズによる空調設定温度の緩和	◎	0.300	0.300	◎	0.170	0.170	◎	0.000	0.000	-	-	-	-	-	-	-	-	-	-	0.280	-			
	3a.5 エレベーター機械室・電気室の室内設定温度の適正化	◎	1.378	1.378	◎	0.783	0.783	◎	0.000	0.000	-	-	-	-	-	-	-	-	-	-	1.289	-			
	3a.6 CO2濃度・外気温湿度による外気取入量の調整	◎	0.447	0.447	◎	0.344	0.344	◎	1.335	1.335	-	-	-	-	-	-	-	-	-	-	0.453	-			
	3a.7 居室以外の室内温度の緩和	+	0.000	-	+	0.000	-	+	0.000	-	-	-	-	-	-	-	-	-	-	-	0.000	-			
3a.8 エレベーター機械室・電気室の換気ファンの夏季停止	+	0.000	-	+	0.000	-	+	0.000	-	-	-	-	-	-	-	-	-	-	-	0.000	-				
3a.9 エレベーター機械室・電気室の空調機の給気・還気設定温度の適正化	+	0.444	-	+	0.000	-	+	0.000	-	-	-	-	-	-	-	-	-	-	-	0.388	-				
3a.10 ファンのブリーディングの実施	+	0.000	-	+	0.000	-	+	0.000	-	-	-	-	-	-	-	-	-	-	-	0.000	-				
3a.11 パッケージ形空調機の省エネチューニングの実施	+	0.000	-	+	0.000	-	+	0.000	-	-	-	-	-	-	-	-	-	-	-	0.000	-				
b. 照明設備	3b.1 事務室以外の照度条件の緩和	◎	0.427	0.427	◎	0.563	0.563	◎	1.739	1.739	-	-	-	-	-	-	-	-	-	-	0.466	4.679			
	3b.2 照明のタイムスケジュールによる消灯	◎	2.050	2.562	◎	3.379	3.379	◎	10.436	10.436	-	-	-	-	-	-	-	-	-	-	2.349	+0.000			
	3b.3 事務室の室内照度の適正化	◎	1.068	1.068	◎	1.408	1.408	◎	4.348	4.348	-	-	-	-	-	-	-	-	-	-	1.165	-			
	3b.4 事務室の照度条件の緩和	◎	0.641	0.641	◎	0.845	0.845	◎	2.609	2.609	-	-	-	-	-	-	-	-	-	-	0.699	-			
	3b.5 時間外等の照明点灯エリアの集約化	+	0.000	-	+	0.000	-	+	0.000	-	-	-	-	-	-	-	-	-	-	-	0.000	-			
c. 衛生設備	3c.1 洗浄便座暖房の夏季停止	+	0.608	-	+	1.292	-	+	1.102	-	-	-	-	-	-	-	-	-	-	-	0.690	0.000			
	3c.2 給湯温度設定の緩和	+	0.188	-	+	0.012	-	+	0.241	-	-	-	-	-	-	-	-	-	-	-	0.171	+1.305			
	3c.3 貯湯式電気温水器の夜間・休日の電源停止	+	0.188	-	+	0.012	-	+	0.241	-	-	-	-	-	-	-	-	-	-	-	0.171	-			
	3c.4 便所洗面給湯の給湯中止又は給湯期間の短縮	+	0.302	-	+	0.023	-	+	0.386	-	-	-	-	-	-	-	-	-	-	-	0.273	-			
d. 昇降機設備	3d.1 夜間・休日等のエレベーターの運転台数の削減	+	0.000	-	+	0.000	-	+	0.000	-	-	-	-	-	-	-	-	-	-	0.000	+0.000				
e. その他	3e.1 空調空間と非空調空間の境にある出入口の開閉の管理	◎	0.300	0.300	◎	0.170	0.170	◎	0.000	0.000	-	-	-	-	-	-	-	-	-	-	0.280	0.387			
	3e.2 自動販売機の照明の消灯	◎	0.066	0.066	◎	0.188	0.188	◎	1.584	1.584	-	-	-	-	-	-	-	-	-	-	0.107	+0.000			
4 ・ 建 築 設 備 の 保 守 管 理	a. 空調・換気設備	4a.1 空調機・ファンコイルユニット等のフィルターの清掃	◎	0.030	0.060	◎	0.027	0.034	◎	0.000	0.000	-	-	-	-	-	-	-	-	-	0.029	0.123			
		4a.2 センサー類の精度チェック及び制御ダンパ等の作動チェック	◎	0.030	0.060	◎	0.017	0.034	◎	-	-	-	-	-	-	-	-	-	-	-	-	0.028	+0.169		
		4a.3 空調機・ファンコイルユニット等のコイルフィルンの清掃	◎	0.030	0.060	◎	0.017	0.034	◎	-	-	-	-	-	-	-	-	-	-	-	-	0.028	-		
		4a.4 パッケージ屋外機のフィンコイル洗浄	◎	0.030	0.060	◎	0.017	0.034	◎	0.000	0.000	-	-	-	-	-	-	-	-	-	-	0.028	-		
		4a.6 ファンベルトの張り調整	◎	0.006	0.012	◎	0.004	0.007	◎	0.206	0.412	-	-	-	-	-	-	-	-	-	-	0.010	-		
		4a.7 省エネファンベルトへの交換	+	0.193	-	+	0.000	-	+	0.000	-	-	-	-	-	-	-	-	-	-	-	0.169	-		
		b. 照明設備	4b.1 照明器具の清掃	◎	0.000	0.043	◎	0.056	0.056	◎	0.000	0.174	-	-	-	-	-	-	-	-	-	-	0.006	0.006	
4b.2 照明用制御設備の作動チェック	+		0.000	-	+	0.000	-	+	0.000	-	-	-	-	-	-	-	-	-	-	-	0.000	+0.000			
4b.3 ランプ交換時の初期照度補正リセットの実施	+		0.000	-	+	0.000	-	+	0.000	-	-	-	-	-	-	-	-	-	-	-	0.000	-			

第1号様式(優良特定地球温暖化対策事業所の認定ガイドライン(第二区分事業所))その38

評価項目の区分	No.	評価項目	評価No.1			87.4%			評価No.2			10.7%			評価No.3			1.9%			評価No.4			0.0%			評価No.5			0.0%			評価No.6	0.0%	得点	得点集計
			評価分類	不合格要件	得点	最高得点	評価分類	不合格要件	得点	最高得点	評価分類	不合格要件	得点	最高得点	評価分類	不合格要件	得点	最高得点	評価分類	不合格要件	得点	最高得点	評価分類	不合格要件	得点	最高得点	評価分類	不合格要件	得点	最高得点	評価分類	不合格要件				
Ⅱ 設備及び建物の性能に関する事項 5 生産・プラント・特殊設備の省エネルギー性能	a.燃料の燃焼	5a.1	燃料の供給量・空気比を調整できるバーナー等の導入	◎		0.327	0.409	◎		0.160	0.160	◎		-																			0.303	1.575 +0.000		
		5a.2	通風量・燃焼室内の圧力を調整できる通風装置の導入	○		1.329	1.661	○		0.648	0.648	○		-																			1.231			
		5a.3	通風装置のインバータ制御の導入	○		0.047	0.059	○		0.000	0.025	○		-																			0.041			
		5a.4	工業炉のリジネレティブバーナーの導入	+		0.000		+		0.000		+		0.000																			0.000			
		5a.5	工業炉のリジネレーター等の導入	+		0.000		+		0.000		+		0.000																			0.000			
	b.加熱及び冷却並びに伝熱	5b.1	加熱・冷却制御システムの導入	○		0.243	0.304	○		0.365	0.365	○		-																				0.252		
		5b.2	塗装ブースの3WET塗装システムの導入	+		0.000		+		0.000		+		0.000																			0.000			
	c.排熱回収	5c.1	排ガスの排熱回収設備の導入	○		0.170	0.852	○		0.000	0.332	○		-																				0.149		
	d.断熱・保温	5d.1	燃焼設備・熱利用設備への二重扉の導入	○		0.000	0.284	○		0.000	0.340	○		-																				0.000		
		5d.2	燃焼設備・熱利用設備への空気流等による遮断設備の導入	○		0.284	0.284	○		0.000	0.340	○		-																				0.248		
		5d.3	工業炉の炉壁外面温度による断熱強化	○		0.307	0.307	○		0.060	0.120	○		-																				0.275		
		5d.4	燃焼設備・熱利用設備炉体開口部の縮小・密閉	+		0.227		+		0.000		+		0.000																				0.198		
		5d.5	既存の燃焼設備・熱利用設備の断熱強化	+		0.000		+		0.000		+		0.000																				0.000		
	e.電力応用設備・電気加熱設備	5e.1	生産プロセスにおける電動機の手数制御の導入	◎		1.174	2.348	◎		0.506	1.011	◎		-																				1.081		
		5e.2	中・大容量モーター冷却ファンのモーター運動制御の導入	◎		0.861	0.861	◎		-	-	◎		-																				0.753		
		5e.3	エアブロー機器への省エネ型エアノズルの導入	○		0.020	0.040	○		0.220	0.440	○		-																					0.041	
		5e.4	生産プロセスにおける電動機の手数制御の導入	○		7.827	15.654	○		3.371	6.743	○		-																					7.204	
		5e.5	電気溶接機手のインバータ制御の導入	○		0.170	0.213	○		-	-	○		-																					0.149	
		5e.6	油圧・空圧駆動成型機の電動化	○		0.000	0.000	○		0.000	0.000	○		-																					0.000	
		5e.7	高効率クレーンの導入	○		0.003	0.035	○		0.003	0.015	○		-																					0.003	
		5e.8	生産プロセスにおける高効率ポンプの導入	+		0.010		+		0.000		+		0.000																					0.009	
		5e.9	生産プロセスにおける高効率ブロワ・ファンの導入	+		0.085		+		0.000		+		0.000																					0.074	
		5e.10	油圧・空圧駆動アクチュエータの電動化	+		0.250		+		0.000		+		0.000																					0.219	
		5e.11	空圧駆動アクチュエータの低圧化	+		0.000		+		0.000		+		0.000																					0.000	
		5e.12	ブロー工程におけるエアコンプレッサのブロワ化	+		0.000		+		0.000		+		0.000																					0.000	
		5e.13	高効率コンベアの導入	+		0.000		+		0.000		+		0.000																					0.000	
		5e.14	ブロー工程の縮小	+		0.000		+		0.000		+		0.000																					0.000	
		5e.15	ブロワのインレットベーン制御の導入	+		0.000		+		0.000		+		0.000																					0.000	
		5e.16	ブロワの動力伝達装置による減速の導入	+		0.000		+		0.000		+		0.000																					0.000	
		5e.17	塗料循環システムにおける油圧・空圧ポンプの電動ポンプ化	+		0.000		+		0.000		+		0.000																					0.000	
		5e.18	塗料循環システムのフローコントロールシステムの導入	+		0.000		+		0.000		+		0.000																					0.000	
	f.特殊空調設備	5f.1	クリーンルームのローカルリターン方式の導入	○		1.314	1.314	○		-	-	○		-																				1.149		
		5f.2	省エネ型ファンフィルタユニットの導入	○		0.526	0.526	○		-	-	○		-																					0.460	
		5f.3	ファンフィルタユニットの台数制御の導入	○		0.394	0.394	○		-	-	○		-																					0.345	
		5f.4	半導体プロセス等における局所クリーン化の導入	○		0.342	0.342	○		-	-	○		-																					0.299	
		5f.5	クリーンルーム空調機のインバータ制御の導入	○		0.657	0.657	○		-	-	○		-																					0.575	
		5f.6	恒温恒湿室の部分層流方式の導入	○		0.526	0.526	○		-	-	○		-																					0.460	
		5f.7	恒温恒湿室の再熱負荷の軽減手法の導入	○		1.577	1.577	○		-	-	○		-																					1.379	
		5f.8	冷媒ホットガスレヒート除湿システムの導入	○		-	-	○		-	-	○		-																					-	
		5f.9	高効率冷凍・冷蔵設備の導入	○		0.000	0.000	○		6.598	7.498	○		-																					0.705	
		5f.10	クリーンルームの顕熱処理用ドライコイルの導入	+		1.051		+		0.000		+		0.000																					0.919	
		5f.11	クリーンルームの局所冷却システムの導入	+		0.000		+		0.000		+		0.000																					0.000	
		5f.12	クリーンルームの陽圧排気の一室室利用	+		0.210		+		0.000		+		0.000																					0.184	
		5f.13	省エネ型クリーンルーム空調コントロールの導入	+		0.000		+		0.000		+		0.000																					0.000	
		5f.14	クリーンルームの外調機省エネ制御システムの導入	+		0.000		+		0.000		+		0.000																					0.000	
		5f.15	恒温恒湿室の露点飽和散水システムの導入	+		0.000		+		0.000		+		0.000																					0.000	
		5f.16	動物実験施設への空気熱交換器の導入	+		0.000		+		0.000		+		0.000																					0.000	
5f.17		換気式飼育ラックによる部分換気方式の導入	+		0.000		+		0.000		+		0.000																					0.000		
5f.18		少排気量ドラフトチャンバーの導入	+		0.000		+		0.000		+		0.000																					0.000		
5f.19		ドラフトチャンバーの換気量可変制御システムの導入	+		0.000		+		0.000		+		0.000																					0.000		
5f.20		空調予熱コイルへの冷凍機冷却水利用システムの導入	+		0.000		+		0.000		+		0.000																					0.000		
5f.21		塗装ブース空調のウィンドウ制御の導入	+		0.000		+		0.000		+		0.000																					0.000		
5f.22		塗装ブース排気リサイクルシステムの導入	+		0.000		+		0.000		+		0.000																							





評価項目の区分	No.	評価項目	評価No.1			評価No.2			評価No.3			評価No.4			評価No.5			評価No.6			得点	得点集計			
			評価分類	不合格要件	得点	最高得点	評価分類	不合格要件	得点	最高得点	評価分類	不合格要件	得点	最高得点	評価分類	不合格要件	得点	最高得点	評価分類	不合格要件			得点	最高得点	
III 設備及び事業所の運用に関する事項	5 生産・プラント・特殊設備の保守	g. 特殊排気設備	5g.1	○	1.256	1.256	○	-	○	-												1.098	1.098		
			5g.2	○	0.000	2.057	○	-	○	-													0.000	+0.000	
		h. 純水供給設備	5h.1	○	0.000	0.424	○	-	○	-													0.000	0.093	
			5h.2	○	0.106	0.106	○	-	○	-													0.093	+0.000	
			5h.3	+	0.000		+	0.000	+	0.000													0.000		
			5h.4	+	0.000		+	0.000	+	0.000													0.000		
	5h.5		+	0.000		+	0.000	+	0.000													0.000			
	i. 場内輸送設備	5i.1	+	0.000		+	0.000	+	0.000													0.000	+0.000		
	6 生産・プラント・特殊設備の保守	a. 燃料の燃焼	6a.1	◎	0.033	0.033	◎	0.012	0.012	◎	-												0.030	0.030	
			b. 加熱及び冷却並びに伝熱の管理	6b.1	◎	0.039	0.039	◎	0.044	0.044	◎	-												0.039	0.039
			c. 排熱回収	6c.1	◎	0.033	0.033	◎	0.012	0.012	◎	-												0.030	0.030
d. 断熱・保温		6d.1	◎	0.039	0.039	◎	0.044	0.044	◎	-													0.039	0.078	
		6d.2	○	0.039	0.039	○	0.044	0.044	○	-													0.039	+0.000	
		6d.3	○	-		○	-		○	-													-		
e. 電動力応用設備・電気加熱設備		6e.1	◎	0.175	0.175	◎	0.070	0.070	◎	-													0.161	0.300	
		6e.2	◎	0.151	0.151	◎	0.061	0.061	◎	-													0.139	+0.000	
f. 特殊空調設備		6f.1	◎	0.051	0.051	◎	-		◎	-													0.044	0.049	
	6f.2	○	-		○	0.045	0.045	○	-													0.005	+0.000		