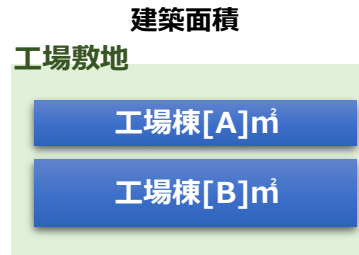


工場の新設・増設・施設更新における敷地面積と建築面積の考え方（イメージ図）

(1) 「工場の新設」要件のイメージ図

次の①と②のいずれかに該当するもの

- ① 工場の用に供する敷地面積が 9,000 m²以上のもの
- ② 建築面積の合計が 3,000 m²以上のもの



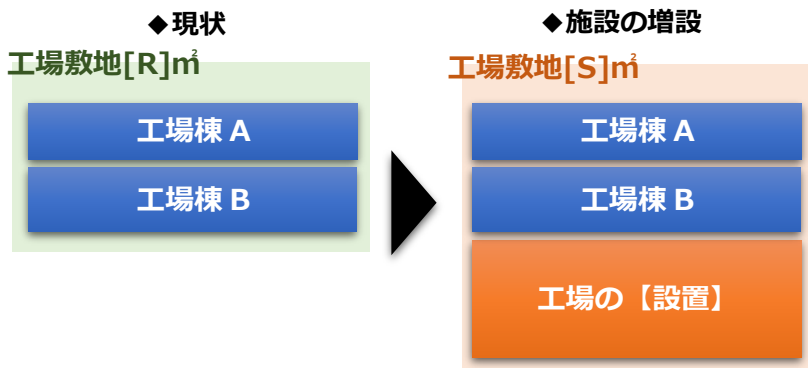
①敷地面積[R]m² (要件: 9,000 m²以上)

②建築面積[A + B]m² (要件: 3,000 m²以上)

(2) 「工場の増設」要件のイメージ図

次の①と②のいずれかに該当するもの（施設更新に該当するものを除く）

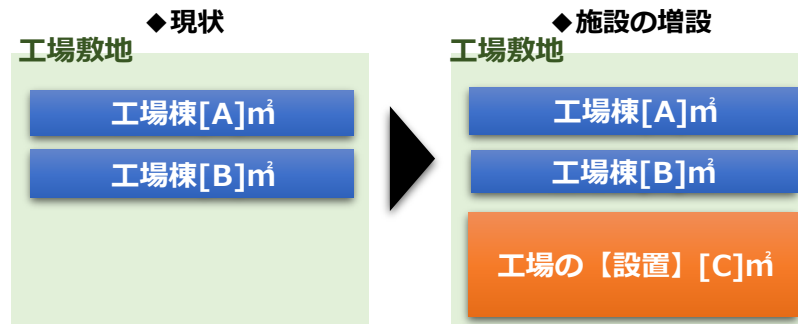
- ① 増加する敷地面積が 4,500 m²以上で、かつ、増設後の敷地面積が 9,000 m²以上のもの



以下の両方が要件を満たす場合にアセス対象

- ・ 増加する敷地面積: 増設後敷地面積[S]m² - 既存敷地面積[R]m² (要件: 4,500 m²以上)
- ・ 増設後の敷地面積[S]m² (要件: 9,000 m²以上)

- ② 増加する建築面積の合計が 1,500 m²以上で、かつ、増設後の建築面積の合計が 3,000 m²以上のもの



以下の両方が要件を満たす場合にアセス対象

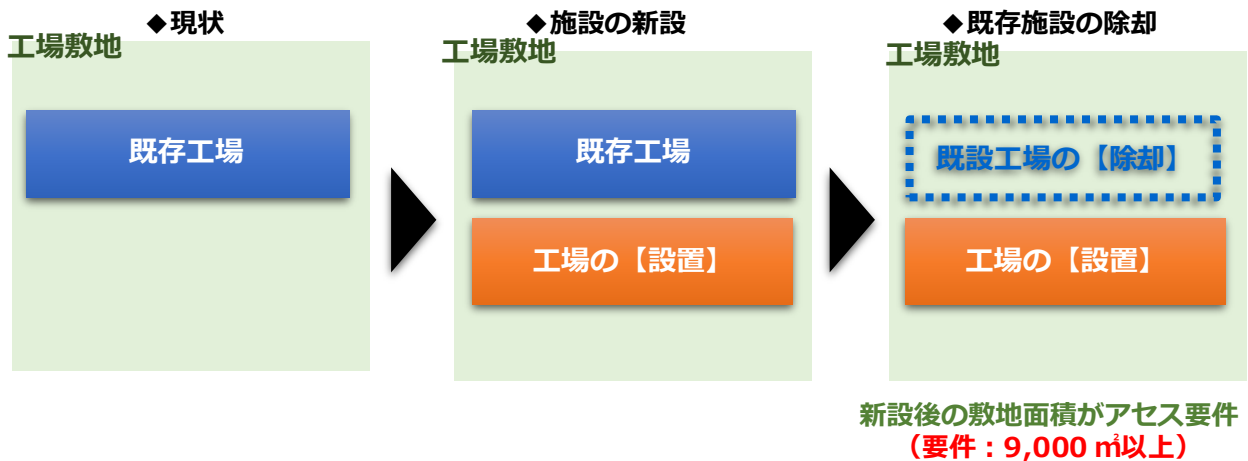
- ・ 増加する建築面積: 増設部の建築面積[C]m² (要件: 1,500 m²以上)
- ・ 増設後の建築面積: 既設建築面積[A + B]m² + 増設部の建築面積[C]m² (要件: 3,000 m²以上)

(3) 「工場の施設更新」要件のイメージ図

次の①～④のいずれかに該当するもの

【敷地面積の要件】

- ① 既存の施設の全部を除却する場合で、新たな工場の用に供する敷地面積が 9,000 m²以上のもの



- ② 既存の施設の一部を除却する場合で、増加する敷地面積が 4,500 m²以上で、かつ、施設更新後の敷地面積が 9,000 m²以上のもの



以下の両方が要件を満たす場合にアクセス対象

- 増加する敷地面積：更新後敷地面積[S]m² - 既存敷地面積[R]m² (要件：4,500 m²以上)
- 施設更新後の敷地面積[S]m² (要件：9,000 m²以上)

【建築面積の要件】

- ③ 新たな施設の**建築面積の合計**が 3,000 m²以上のもの（④に該当するものを除く）



新たな施設の建築面積[X]m² がアセス要件（要件：3,000 m²以上）

- ④ 増加する**建築面積の合計**が 1,500 m²以上で、かつ、施設更新後の**建築面積の合計**が 3,000 m²以上のもの



以下の両方が要件を満たす場合にアセス対象

- ・ 増加する建築面積：**新設部の建築面積[C]m² - 除却部の建築面積[B]m²**（要件：1,500 m²以上）
- ・ 施設更新後の建築面積：**既設建築面積[A]m² + 新設部の建築面積[C]m²**（要件：3,000 m²以上）