

# TOKYO SUPER ECO TOWN

## スーパーエコタウンの概要



東京都

# スーパーエコタウンとは？

都は、首都圏における廃棄物問題の解決と環境産業の立地を促進し、循環型社会への変革を目的に、国の都市再生プロジェクトの一環として、「スーパーエコタウン事業」を推進してきました。

この事業は、臨海部の都有地に廃棄物処理・リサイクル施設を整備するもので、平成14年4月から三次に渡って事業者を公募し、平成29年6月に全ての施設整備が完了しました。

現在、中央防波堤内側地区には、PCB廃棄物処理施設及びガス化溶融等発電施設が稼働し、また、城南島地区には、建設混合廃棄物リサイクル施設、食品廃棄物リサイクル（飼料化、バイオガス発電）施設、廃情報機器類等リサイクル施設、がれき類・泥土リサイクル施設、埋設廃棄物リサイクル施設等が稼働しています。

施設の公開については、施設ごとに対応していますが、都では最先端の環境技術を取り入れた廃棄物処理及び再資源化について理解を深めていただくとともに、情報を広く発信するため、一般都民を対象としたスーパーエコタウン施設見学会を開催しています。

## スーパーエコタウン事業の基本的スキーム

- 都の役割
  - ・施設の立地に必要な都有地の確保
  - ・整備する施設及び事業者の公募・決定
  - ・計画全体の推進及び調整
- 事業者の役割（公募により決定）
  - ・都有地の取得、施設の整備・運営
  - ・資金調達、事業採算性の確保
  - ・施設の整備、運営に必要な都市計画決定や施設許可取得等の法定手続
- PCB廃棄物処理事業  
PCB特別措置法、中間貯蔵・環境安全事業株式会社法等に基づき、中間貯蔵・環境安全事業株式会社が、PCB廃棄物の広域的な処理を行う施設を整備・運営

## スーパーエコタウン事業の経緯

- 平成13年3月 都知事が首都圏スーパーエコタウン構想を含む「首都圏再生緊急5ヵ年10兆円プロジェクト」を国に提言  
5月 国が、内閣総理大臣を本部長とする「都市再生本部」を設置  
7月 都市再生本部が、「ゴミゼロ協議会」を設置し、東京圏における廃棄物処理・リサイクル施設の整備などの検討を開始
- 平成14年4月 都が、「スーパーエコタウン事業公募要項」を発表し、募集を開始（一次）  
ゴミゼロ協議会が、施設整備のあり方などを記載した最終取りまとめを公表  
7月 スーパーエコタウン事業者を決定し、公表
- 平成18年5月 都が、「スーパーエコタウン事業公募要項」を発表し、募集を開始（二次）  
7月 スーパーエコタウン事業者を決定し、公表
- 平成25年9月 都が、「スーパーエコタウン事業公募要項」を発表し、募集を開始（三次）  
12月 スーパーエコタウン事業者を決定し、公表
- 平成29年6月 全施設の整備が完了

## 環境への貢献

- 廃棄物が大量に発生する都心近くに立地していることによる近距離輸送及びスーパーエコタウン内での相互補完による資源循環により、輸送と工程からのCO<sub>2</sub>削減に貢献しています。
- 高いリサイクル率により、逼迫している最終処分場の延命や天然資源の保全に貢献しています。

# スーパーエコタウン施設のご紹介

## 大田区城南島

### 建設混合廃棄物 リサイクル施設



高俊興業株式会社  
平成16年12月稼働

### 廃情報機器類等 リサイクル施設



株式会社フューチャー・エコロジー  
平成16年4月稼働

### 食品廃棄物 飼料化施設



株式会社アルフォ  
平成18年4月稼働

### 埋設廃棄物・泥土 リサイクル施設



成友興業株式会社  
平成29年1月稼働

## 中央防波堤内側埋立地

### PCB廃棄物 処理施設



中間貯蔵・環境安全事業株式会社  
平成17年11月稼働

### ガス化熔融等 発電施設



東京臨海リサイクルパワー株式会社  
平成18年8月稼働

### 廃情報機器類等 リサイクル施設



株式会社リーテム  
平成17年7月稼働

### 建設混合廃棄物等 リサイクル施設



株式会社タケエイ  
平成17年4月稼働

### 食品廃棄物 バイオガス発電施設



バイオエネルギー株式会社  
平成18年4月稼働

### がれき類・泥土 リサイクル施設



成友興業株式会社  
平成21年7月稼働

### 埋設廃棄物 リサイクル施設



S.P.E.C.株式会社  
平成29年6月稼働

### 食品廃棄物飼料化・ バイオガス発電施設



株式会社アルフォ  
平成29年6月稼働

PCB 廃棄物処理施設

# 中間貯蔵・環境安全事業株式会社

東京 PCB 処理施設  
江東区青海三丁目地先(中央防波堤内側埋立地)

TEL 03-3599-6023  
FAX 03-3599-6077

<http://www.jesconet.co.jp/>

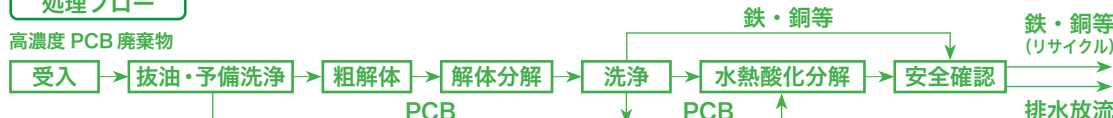
事業概要・特徴

中間貯蔵・環境安全事業株式会社は、国の指導のもと、全国5カ所(北九州市、大阪市、豊田市、東京都、室蘭市)において、PCB 廃棄物の広域的な処理を推進しています。  
本施設は、一都三県(東京都、埼玉県、千葉県、神奈川県)の区域内にある PCB 廃棄物(高圧トランス、高圧コンデンサ等)を化学処理し、無害化する目的で設立され、平成17年11月から処理を開始しました。  
本施設では、高濃度 PCB を水熱酸分解法により処理します。

事業内容

処理対象廃棄物	処理量(PCB分解量)	廃棄物の排出場所
高濃度PCB廃棄物	2t/日	東京都・埼玉県・千葉県・神奈川県内の区域内にある PCB 廃棄物(高圧トランス・高圧コンデンサ等)

処理フロー



▲ PCB 分解反応装置

ガス化溶融等発電施設

# 東京臨海リサイクルパワー株式会社

スーパーエコプラント  
江東区青海三丁目地先(中央防波堤内側埋立地)

TEL 03-6327-3190  
FAX 03-5500-1088

<http://www.tgn.or.jp/tokyorp/>

事業概要・特徴

産業廃棄物については、廃プラスチック類や建設廃棄物を破碎・分別処理した後の可燃物などを受入れ、ガス化溶融炉により、灰は高熱でスラグ化して建設資材として、鉄や銅・アルミなどの金属は有価物としてマテリアルリサイクルしています。また、医療機関から排出される感染性医療廃棄物は、専用の焼却炉により確実に焼却処理しています。それぞれの廃熱はボイラで熱回収して23,000kWの発電(サーマルリサイクル)を行っています。本施設は、国内最大級の規模であり、マテリアルリサイクルとサーマルリサイクルを併せることで100%のリサイクルを目指しています。

事業内容

	品目	処理量/発生量	廃棄物の排出場所/用途
処理廃棄物の種類	廃プラスチック類他	550t/日	各種事業所・中間処理施設
	感染性医療廃棄物	100t/日	医療機関(病院・医院等)
リサイクル製品及びその用途	電力	23,000kW	一部を工場内で使用する他、電力会社に売電
	スラグ	約50t/日	建設用資材として売却

処理フロー



▲発電施設



がれき類・泥土リサイクル施設

# 成友興業株式会社

城南島第一事業所  
大田区城南島3-3-3

TEL 03-3799-7000  
FAX 03-3799-7008

<http://www.seiyukogyo.co.jp/>

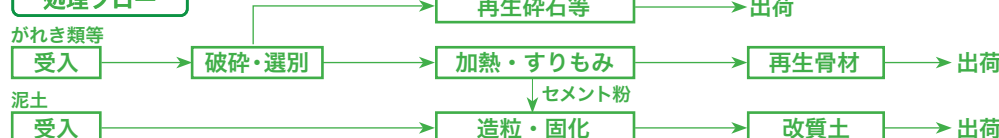
事業概要・特徴

建設工事現場から発生するがれき類を受入れ、再生路盤材の製造だけでなく、全国で初めて事業化した加熱すりもみ方式により、コンクリート用の再生粗骨材H (JIS A 5021) を製造します。  
泥土は、脱水・造粒固化により、加熱すりもみ工程で発生するセメント粉は泥土を混練するための固化剤として利用します。泥土から品質の優れた改質土を製造しリサイクル率100%を目指します。

事業内容

	品目	処理量/発生量	廃棄物の排出場所/用途
処理廃棄物の種類	がれき類、ガラス・コンクリート・陶磁器くず	4,080t/日	土木、建築解体工事
	泥土(汚泥)	1,440m³/日	シールド工事、建物基礎工事
リサイクル製品及びその用途	再生砕石	約1,300t/日	路盤材
	再生粗骨材H (JIS A 5021)	約200t/日	再生骨材コンクリート用骨材
	改質土	約800m³/日	セメント原料

処理フロー



▲加熱すりもみライン



建設混合廃棄物リサイクル施設

# 高俊興業株式会社

東京臨海エコ・プラント  
大田区城南島3-2-15

TEL 03-5755-8011  
FAX 03-5755-8010

<http://www.takatoshi.co.jp/>

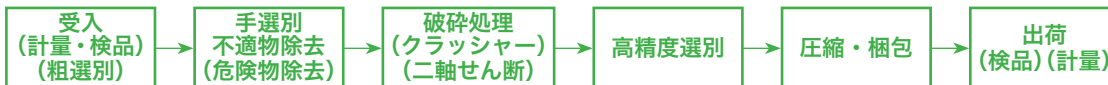
事業概要・特徴

再資源化が困難な建設系混合廃棄物などを受け入れ、最先端技術を駆使した高精度選別再資源化システムにより90%以上の再資源化率を達成しています。当施設では「廃棄物は資源である」を基本姿勢とし、貴重な廃棄物資源を限りなく再資源化することを目指して、更なるリサイクル率の向上に向け、「ヒト」と「機械」の調和を図りながら、選別技術の向上を目指しています。また、周辺環境に配慮して高さ10mの防風壁を設置すると共に、施設内で働く人の健康に配慮した高性能集塵機を整備するなど、環境に留意した運営を行っています。

事業内容

	品目	処理量/発生量	廃棄物の排出場所/用途
処理廃棄物の種類	産業廃棄物(建設系混合廃棄物/事業系産業廃棄物)	928t/日	建物の新築・改修・解体工事他 転居廃棄物・木くず他
	一般廃棄物(廃プラスチック類/木くず)		
リサイクル製品 及びその用途	再生砂	約80t/日	路盤材・セメント原料として再利用
	その他の品目	約783t/日	セメント原燃料、製品原料として再利用

処理フロー



▲中央操作室で全ての機械をコントロール



建設混合廃棄物等リサイクル施設

# 株式会社タケエイ

東京エコタウン工場  
大田区城南島 3-4-3

TEL 03-5755-8811  
FAX 03-5755-8815

<http://www.takeei.co.jp/>

事業概要・特徴

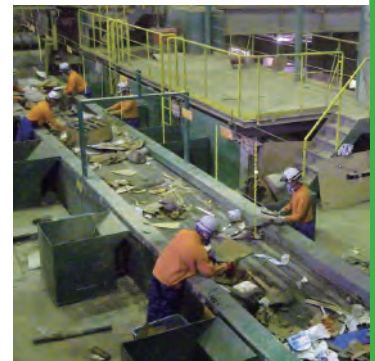
「建設系混合廃棄物」を受け入れ、94% 資源化しています。この高い再資源化率を達成するため、3つの先進技術を導入しました。このため、建設系産業廃棄物処理施設として民間初の国庫補助施設に認定されました。

- ① 「ロールスクリーンユニット」を導入し、粗選別作業の機械化を実現
- ② 「磨砕洗浄ユニット(水比重差選別)」を導入し、土砂類の高度利用を実現
- ③ 粉塵等を製鉄副資材(エコ・フォーム)として原料化することを実現
- ④ 「繊維切削」を導入し、カーペットの全量リサイクルを実現

事業内容

	品目	処理量/発生量	廃棄物の排出場所/用途
処理廃棄物の種類	建設系混合廃棄物	961t/日	建物の新築・改修・解体工事、中間処理残渣、積替保管廃棄物他 生産・物流過程で発生する産業廃棄物、在庫整理に伴う廃棄物他
	事業系産業廃棄物		
リサイクル製品 及びその用途	再生砂	約300t/日	路盤材として利用
	エコ・フォーム	約30t/日	製鉄所において利用
	カーペット原料	約16t/日	カーペットメーカーにて利用

処理フロー



▲廃棄物選別ライン



埋設廃棄物・泥土リサイクル施設

# 成友興業株式会社

城南島第二事業所  
大田区城南島3-2-11

TEL 03-3799-8111  
FAX 03-3799-7788

<http://www.seiyukogyo.co.jp/>

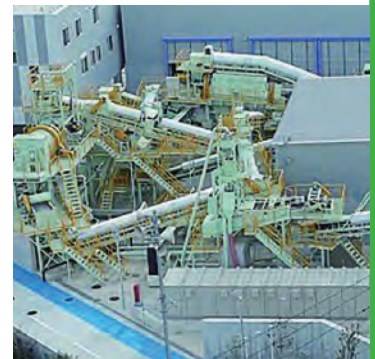
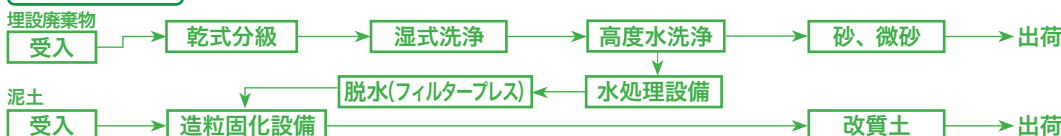
事業概要・特徴

建設工事現場から発生するがれき類を受け入れ、高度洗浄処理にて石・がれき(石)と砂を分級し、砂は製品として建設資材(埋戻し用砂・流動化処理土用砂)で出荷しています。また、埋設廃棄物のリサイクルにも取り組んでいます。砂は、自社の環境分析センターにて、浄化確認分析を行い、品質保証を行っています。お客様が安全・安心にご使用していただける体制を整えています。

事業内容

	品目	処理量/発生量	廃棄物の排出場所/用途
処理廃棄物の種類	埋設廃棄物(がれき類・木くず・廃プラスチック類・繊維くず他)	2,880t/日	掘削工事(掘起し産廃)
	泥土・泥水(汚泥)	1,440m <sup>3</sup> /日	シールド工事、建物基礎工事
リサイクル製品 及びその用途	砂(3mm~75μm)	約700t/日	建設資材、埋戻し用砂
	微砂(75μm~32μm)	約150t/日	流動化処理土、軽量盛土工法資材
	改質土	約800m <sup>3</sup> /日	セメント原料

処理フロー



▲分級洗浄設備



# 株式会社リーテム

東京工場  
大田区城南島 3-2-9

<http://www.re-tem.com/>

TEL 03-3790-2100  
FAX 03-3799-8500

## 事業概要・特徴

使用済みの鉄系複合材及び電気電子機器類・情報通信機器類等を受入れています。  
2013年の小型家電リサイクル法施行以後、自治体からの廃小型家電の搬入も増えています。  
製品は分解され、選別された後、構成する複合物が何かを的確に把握した上で、それらに応じた適切な処理を行い、高純度な原料回収を行っています。破碎選別処理後の回収品は、すべて素材産業の原料として出荷することが可能なため、ゼロ・エミッション（埋め立てゼロ）処理を実現しています。

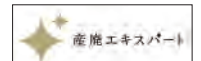
## 事業内容

	品目	処理量/発生量	廃棄物の排出場所/用途
処理廃棄物の種類	金属くず、廃プラスチック類、ガラスくず等	864t/日	製造メーカー・銀行・リース会社・事務所からの各種機械、ATM、電気電子機器類、什器類、自治体からの小型家電類等
リサイクル製品及びその用途	鉄	約1,200t/月	電炉メーカー/製鋼所へ売却
	非鉄金属	約600t/月	非鉄製錬所等へ売却

## 処理フロー



▲シュレッダー前の重機作業



東京都 優良性基準適合認定制度

# 株式会社フューチャー・エコロジー

東京事業所  
大田区城南島 3-2-14

<http://www.f-eco.co.jp/>

TEL 03-3799-7153  
FAX 03-3799-0539

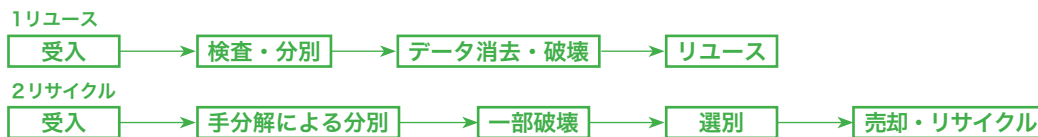
## 事業概要・特徴

中古パソコンその他の電気、電子、情報機器全般について、リユース（再使用）、リサイクル（再生利用）を行っています。特に情報関連機器については、万全なセキュリティの中でデータの消去又は破壊を行い、安心して使用できる情報関連機器のリユース、リサイクルを実現しています。

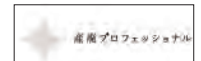
## 事業内容

	品目	処理量/発生量	廃棄物の排出場所/用途
処理廃棄物の種類	廃家電、廃OA機器及び電子部品等	36t/日	一般事業者・リース会社・その他
リユース製品及びその用途	電気・電子・情報機器類全般	12t/日	データ消去又は破壊後、補修等を行いリユース
リサイクル製品及びその用途	電気・電子・情報機器全般	24t/日	データ破壊等を行いリサイクル

## 処理フロー



▲データ消去及びPC動作確認



東京都 優良性基準適合認定制度

# バイオエナジー株式会社

城南島食品リサイクル施設  
大田区城南島 3-4-4

<http://www.bio-energy.co.jp/>

TEL 03-5492-1461  
FAX 03-5492-1467

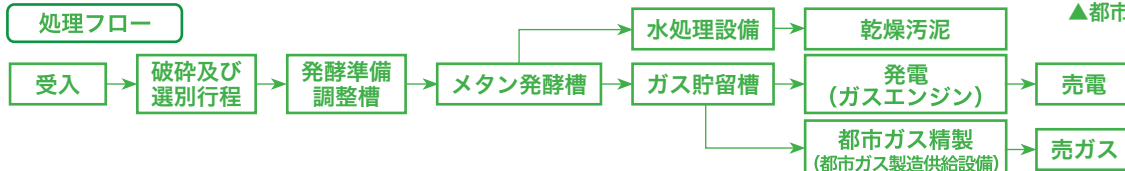
## 事業概要・特徴

従来分別が難しいために、リサイクルされず焼却処理されていた食品廃棄物を受入れ、メタン発酵システムでバイオガスを発生させ、それをガスエンジンで使用することにより、一日でおおよそ26,880kWh（約2,680世帯分の電気量に相当）の発電を行っています。この電力は、バイオマス発電電力であることから、国の再生可能エネルギー固定価格買取制度（FIT制度）のもと売電されています。さらに、残りのバイオガスを精製して都市ガスとして導管に供給しています。生ごみから電気と都市ガスを作り、地球温暖化の現象の歯止めにも貢献しています。CO<sub>2</sub>の削減効果は、年間7,080tにもなります。

## 事業内容

	品目	処理量/発生量	廃棄物の排出場所/用途
処理廃棄物の種類	事業系一般廃棄物	食品廃棄物130t/日	食品製造・加工業やレストラン、デパート、コンビニエンスストア、ホテル、給食施設等
	産業廃棄物		
リサイクル製品及びその用途	電力	26,880kWh(2,680世帯)	電力会社等へ供給
	都市ガス	2,400m <sup>3</sup> /日(2,000世帯)	東京ガス(株)へ供給

## 処理フロー



▲都市ガス製造供給設備

食品廃棄物飼料化施設

# 株式会社アルフォ

城南島飼料化センター  
大田区城南島 3-3-2  
<http://www.alfoco.jp/>

TEL 03-5755-8841  
FAX 03-5755-8842

### 事業概要・特徴

食品廃棄物(生ごみ)を受け入れ、乾燥処理することにより、養鶏、養豚用の配合飼料の原料を製造しています。先進的技術である「油温減圧乾燥装置」は、「てんぷらを揚げて水分を蒸発させる」原理を利用して飼料を製造する技術です。一工程(10トン)約90分という処理時間で飼料を製造することができ、他の堆肥化、飼料化に比べ、短時間で大量処理することが可能です。

### 事業内容

	品目	処理量/発生量	廃棄物の排出場所/用途
処理廃棄物の種類	事業系一般廃棄物(生ごみ)	140t/日	ホテル、レストラン、スーパー等の調理残渣や食べ残し(生ごみ)
	産業廃棄物(動植物性残渣)		食品の製造・加工や調理過程で発生する動植物性残渣
リサイクル製品及びその用途	配合飼料原料	約25t/日	養鶏、養豚用の配合飼料原料



▲油圧減圧乾燥装置

### 処理フロー



東京都 優良性基準適合認定制度

食品廃棄物飼料化・バイオガス発電施設

# 株式会社アルフォ

城南島第2飼料化センター  
大田区城南島 3-2-10  
<http://www.alfoco.jp/>

TEL 03-5755-1700  
FAX 03-3790-0150

### 事業概要・特徴

城南島飼料化センターと同様に食品廃棄物を受け入れ、廃食用油を間接熱媒体として乾燥処理することにより、養鶏、養豚用の配合飼料の原料を製造しています。当センターは、城南島飼料化センターのシステムを改善しより効率的なシステムとなっています。大きな特徴は、乾燥工程を効率化するため、廃棄物の固液分離を行い、分離した液体でメタン発酵(30t/日)による発電設備を併設していることで、配合飼料原料だけでなくエネルギーとしてもリサイクルしています。

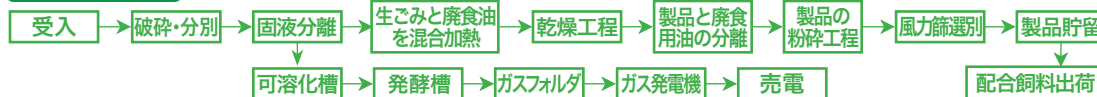
### 事業内容

	品目	処理量/発生量	廃棄物の排出場所/用途
処理廃棄物の種類	事業系一般廃棄物(生ごみ)	170t/日	ホテル、レストラン、スーパー等の調理残渣や食べ残し
	産業廃棄物(動植物性残渣・污泥)		食品製造・加工工程で発生する動植物性残渣
リサイクル製品及びその用途	配合飼料原料	約24t/日	養鶏、養豚用の配合飼料原料
	電力	4,260kWh/日	東京電力へ売電



▲ガス発電機

### 処理フロー



東京都 優良性基準適合認定制度

埋設廃棄物リサイクル施設

# S.P.E.C.株式会社

エコレ城南島  
大田区城南島3-2-8

TEL 03-5755-9884  
FAX 03-5755-9132

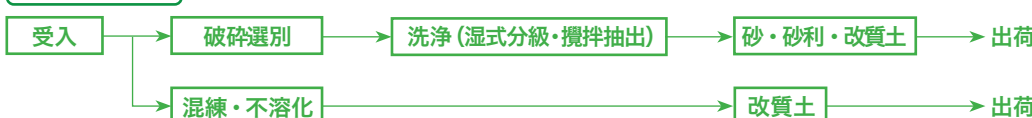
### 事業概要・特徴

当施設「エコレ城南島」において、埋設廃棄物処理では日本で唯一の複数系統による分級・洗浄施設を併設し、これまで管理型埋立処分場に処分するしかなかった埋設廃棄物をほぼ100%資源化することで、循環型社会の形成に寄与して参ります。

### 事業内容

	品目	処理量/発生量	廃棄物の排出場所/用途
処理廃棄物の種類	埋設廃棄物(污泥、燃え殻、ばいじん、廃プラスチック類がれき類他)	4,080t/日	土木、掘削工事等
リサイクル製品及びその用途	砂(5mm~75μm)	約500t/日	建設資材、流動化処理土
	砂利(5mm~40mm)	約500t/日	建設資材
	改質土	約500t/日	改質土

### 処理フロー



▲製品ヤード

## スーパーエコタウンへのアクセス

### 中央防波堤内側埋立地区

#### 公共交通機関

- ・東京臨海高速鉄道/東京テレポート駅からバス 20 分
- ・ゆりかもめ/テレコムセンター駅からバス 15 分
- いずれも都営バス(波 01)を使用し
- ①へは「中央防波堤」(下図B)下車
- ②へは「環境局中防合同庁舎前」(下図A)下車

① PCB 廃棄物処理施設	中間貯蔵・環境安全事業株式会社
② ガス化熔融等発電施設	東京臨海リサイクルパワー株式会社

### 城南島地区

#### 公共交通機関

- ・JR 京浜東北線/大森駅からバス約 30 分
- ・京浜急行/平和島駅からバス約 25 分
- ・東京モノレール/流通センター駅からバス約 20 分
- いずれも京急バス(森 32)城南島循環を使用し
- 「城南島四丁目」(右図C)または
- 「動物愛護センター前」(右図D)下車

① 建設混合廃棄物リサイクル施設	高俊興業株式会社
② 建設混合廃棄物等リサイクル施設	株式会社タケエイ
③ 廃情報機器類等リサイクル施設	株式会社リーテム
④ 廃情報機器類等リサイクル施設	株式会社フューチャー・エコロジー
⑤ 食品廃棄物飼料化施設	株式会社アルフォ
⑥ 食品廃棄物バイオガス発電施設	バイオエナジー株式会社
⑦ がれき類・泥土リサイクル施設	成友興業株式会社
⑧ 埋設廃棄物・泥土リサイクル施設	成友興業株式会社
⑨ 埋設廃棄物リサイクル施設	S.P.E.C.株式会社
⑩ 食品廃棄物飼料化・バイオガス発電施設	株式会社アルフォ

## 東京都環境局 資源循環推進部計画課

新宿区西新宿二丁目 8 番 1 号 第二本庁舎 19 階北側  
電話 03-5388-3593 (直通)

平成 30 年度 登録番号 (64) 環境資料第 30079 号