

平成 14 年度

# 東京都内湾赤潮調査報告書

平成16年 3 月

東京都環境局自然環境部



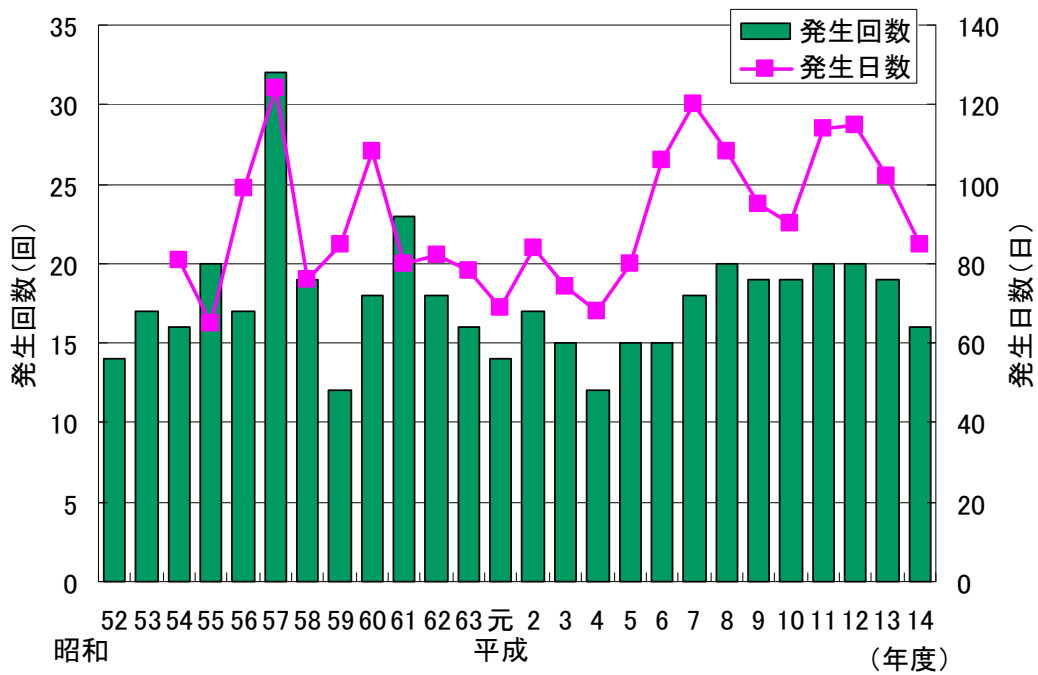
赤潮の様子



赤潮が発生していない東京湾（正面はレインボーブリッジ）



東京都内湾において、赤潮時の優占種として始めて確認された  
*Fibrocapsa japonica* (ラフィド藻綱)



昭和52年以降の赤潮発生回数と発生日数  
(平成14年度は発生回数16回、発生日数85日)

# 目 次

I 「赤潮調査」の概要	1
1 調査の目的	1
2 調査の方法	1
(1) 調査時期、調査回数	1
(2) 調査地点	1
(3) 調査項目	1
(4) 分析・測定方法	3
3 東京都内湾の赤潮判定基準	4
II 調査結果	5
1 赤潮の発生状況	5
(1) 赤潮の発生回数、発生日数	5
(2) 発生した赤潮の概要	9
(3) 赤潮の発生水域と継続日数	17
(4) 赤潮時優占プランクトンの出現状況	19
(5) 植物プランクトンの月変化	25
2 水質測定結果	29
(1) 水質の経月変化	29
(2) 赤潮時の水質	30
① COD	31
② 透明度・pH・DO	31
③ クロロフィル	31
④ 水温、塩分	33
⑤ 窒素・りん	34
3 生物学的水質判定	35
III 要 約	36

資料編	37
資料1 赤潮発生状況と降水状況	39
資料2 赤潮調査日における各地点での赤潮発生状況	40
資料3 赤潮発生時の水質及び主要なプランクトン数	41
資料4 赤潮調査における水質測定結果	46
資料5 赤潮調査における動・植物プランクトン同定計数結果	77
資料6 水質測定調査における動・植物プランクトン同定計数結果	139
資料7 東京港港湾区域図	163