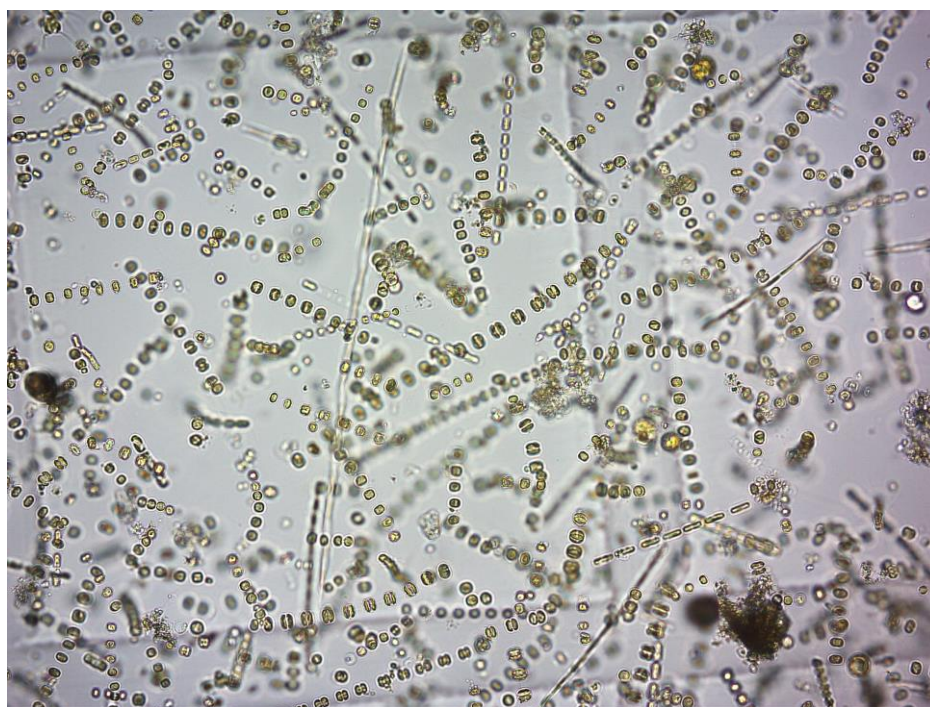


平成30年度

東京湾調査結果報告書
～ 赤潮・貧酸素水塊調査 ～



令和2年3月

東京都環境局

【表紙の写真】

東京都内湾の表層には数多くのプランクトンが見られます。

写真はタラシオシラの仲間珪藻類です。

平成 30 年 9 月 19 日の調査では東京港内で出現しました。

細胞は円盤状であり、連結糸でつながっており、夏から秋にかけて東京湾でしばしば赤潮を引き起こします。