

令和8年度東京都内湾 赤潮速報

令和8年6月5日(金)現在

更新部分

東京都環境局では、春から秋を中心として東京都内湾⁽¹⁾の主として環境基準点⁽²⁾で、水質調査等を実施している。その結果、赤潮と見られる地点があった場合、その地点と多く観察されたプランクトン種を、以下に速報する。

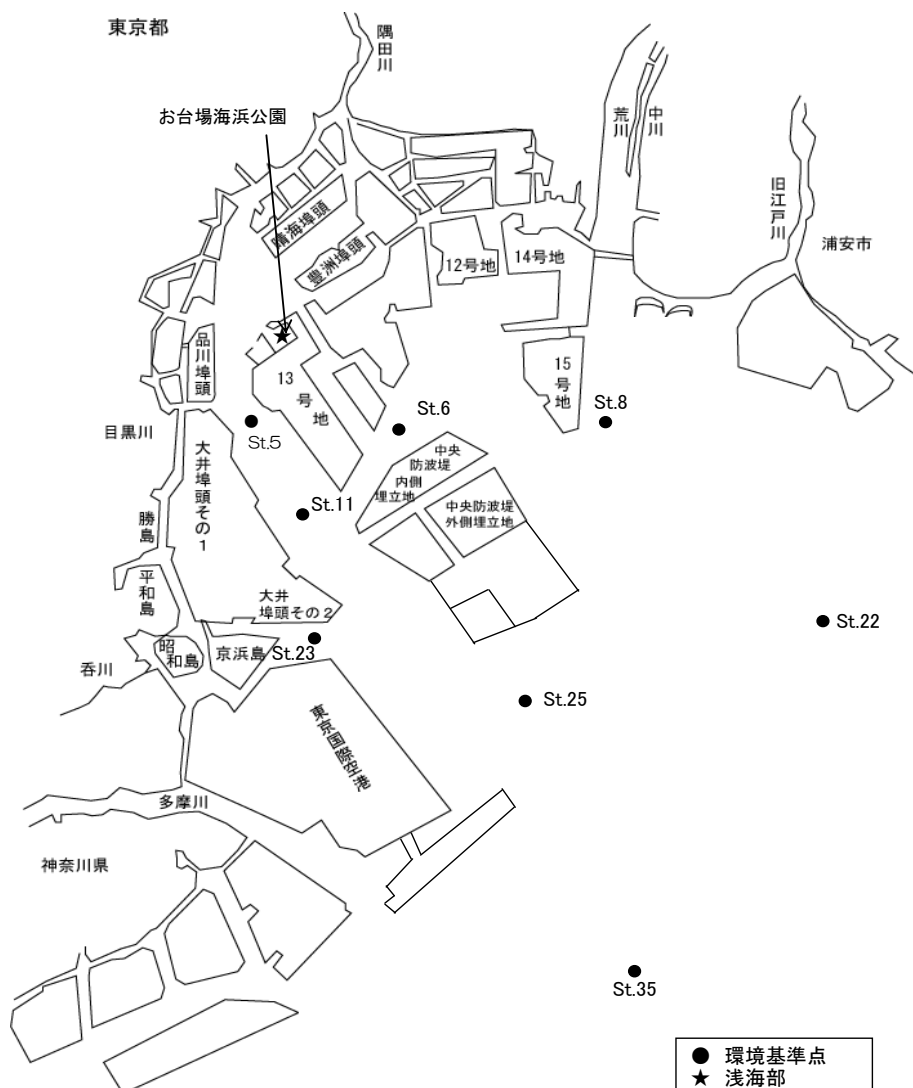
また、底層の貧酸素水塊の発生についても判った結果をお知らせする。ここでは2.0 mg/L未滿を貧酸素状態としている。

なお速報のため、後日訂正される場合がある。

〔※赤潮とは？
https://www.kankyo.metro.tokyo.lg.jp/water/tokyo_bay/red_tide/about.html〕

(1) 東京都内湾とは、東京湾内湾の北西最奥部を占める東京都の地先海面(多摩川河口から旧江戸川河口までの延長線で囲まれた海面)を指す。

(2) 東京都の環境基準点は St.5、St.6、St.8、St.11、St.22、St.23、St.25、St.35 の8地点である。他に、お台場も調査対象としている。赤潮調査はSt.5 以外の環境基準点と、お台場で調査を実施している。



◆東京都での赤潮の判定基準◆

- ① 海水が、茶褐色、黄褐色、濃緑色（抹茶色）などの色を呈している。
- ② 透明度が、おおむね1.5m以下に低下している。
- ③ 顕微鏡下で赤潮プランクトンが、大量に存在していることを確認できる。
- ④ クロロフィル濃度（LORENZEN 法で測定したクロロフィル a とフェオ色素の合計）が、 50 mg/m^3 以上ある。ただし、*Noctiluca scintillans*（ヤコウチュウ）はクロロフィルを有さないため、その異常増殖の場合は適用しない。

■5月26日（赤潮調査）

◆調査前1週間の降雨状況

- ・ 10 mm以上の降雨：21.0mm（5/21）、29.5mm（5/22）
- ・ 前日の降雨は無し
- ・ 積算：50.5mm（5/20～5/26）

◆当日の天候 くもり

◆最高気温（東京） 29.7°C

◎赤潮発生状況

全地点で透明度が1.5m以下となり、全地点で赤潮が見られた。

◎プランクトン優占種

全地点で、珪藻の*Skeletonema costatum*が最も多く見られた。

◎底層の貧酸素状況

お台場及びSt.22において、底層DOが2.0 mg/L未満であり、貧酸素状態であった。特にSt.22は、0.5 mg/L未満であった。



海の様子
(St. 6 付近)



水色 (St. 6)



プランクトン (St. 6)
(約 25 倍濃縮)

■5月20日（赤潮調査）

◆調査前1週間の降雨状況

- ・ 10 mm以上の降雨：11.0mm（5/13）
- ・ 前日の降雨は無し
- ・ 積算：12.5mm（5/13～5/19）

◆当日の天候 晴

◆最高気温（東京） 29.7°C

◎赤潮発生状況

お台場、St. 6、St.8及びSt.11で透明度が1.5m以下となり、お台場、St. 6 及びSt.11の3地点で赤潮が見られた。

◎プランクトン優占種

赤潮が見られた地点においては、珪藻の*Skeletonema costatum*が最も多く見られた。

◎底層の貧酸素状況

St.11及びSt.35において、底層DOが2.0 mg/L未満であり、貧酸素状態であった。



海の様子
(St. 6 付近)



水色 (St. 6)



プランクトン (St. 6)
(約 25 倍濃縮)

■5月12, 13日（内湾水質調査）

◆調査前1週間の降雨状況

- ・ 10 mm以上の降雨：なし
- ・ 前日は降雨なし
- ・ 積算：0.0 mm (5/5～11)

5月12日

◆当日の天候 晴

◆最高気温（東京） 25.6°C

◆調査地点 St.22・St.23・St.25・St.35

5月13日

◆当日の天候 晴後一時雨（降雨は夜）

◆最高気温（東京） 27.1°C

◆調査地点 お台場・St.5・St.6・St.8・St.11

◎赤潮発生状況

お台場、St.5、St. 6、St.8、St.11及びSt.25で透明度が1.5m以下となり、お台場、St.5及びSt. 6 の 3 地点で赤潮が見られた。St.8、St.11及びSt.25の3地点は赤潮気味であった。

◎プランクトン優占種

お台場及びSt.5では、ラフィド藻の*Heterosigma akashiwo*が最も多く見られた。

◎底層の貧酸素状況

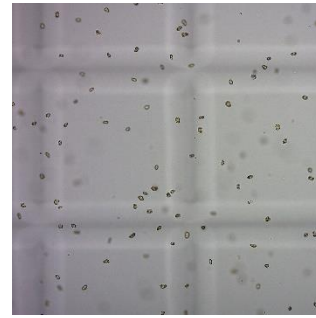
貧酸素状態の地点は無かった。



海の様子
(お台場付近)



水色 (お台場)



プランクトン (お台場)
(約 25 倍濃縮)

■5月7日 (赤潮調査)

◆調査前1週間の降雨状況

- ・10 mm以上の降雨：48.5mm (5/1)
- ・前日の降雨は0.0mm
- ・積算：53.5mm (4/30～5/6)

◆当日の天候 晴

◆最高気温 (東京) 26.2°C

◎赤潮発生状況

St. 6、St.8、St.22、St.25及びSt.35で透明度が1.5m以下となり、St. 6、St.22、St.25及びSt.35の4地点で赤潮が見られた。特にSt.35は透明度が0.2mであり、水色が非常に濃い茶色であった。

◎プランクトン優占種

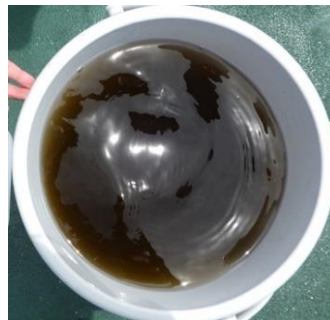
赤潮が見られた地点においては、渦鞭毛藻の*Gyrodinium instriatum*が最も多く見られた。

◎底層の貧酸素状況

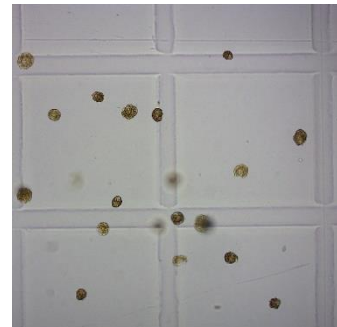
貧酸素状態の地点は無かった。



海の様子
(St. 35 付近)



水色 (St. 35)



プランクトン (St. 35)
(約 25 倍濃縮)

■4月30日（赤潮調査）

◆調査前1週間の降雨状況

- ・10 mm以上の降雨：46.0mm（4/27）
- ・前日の降雨は2.0 mm、当日は1.0mm（調査前）
- ・積算：71.5mm（4/23～29）

◆当日の天候 くもり

◆最高気温（東京） 16.0°C

◎赤潮発生状況

St. 6、St. 8、St.23、St.25及びSt.35で透明度が1.5m以下となり、St.6、St.8及びSt.35の3地点で赤潮が見られた。St.23及びSt.25は赤潮気味であった。

◎プランクトン優占種

赤潮が見られたSt. 6 及びSt. 8 においては、渦鞭毛藻の*Prorocentrum minimum*が最も多く見られた。

◎底層の貧酸素状況

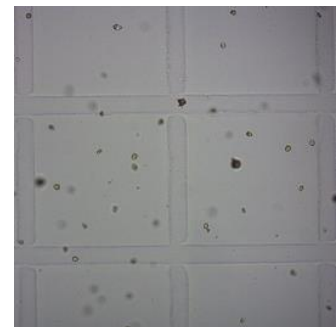
貧酸素状態の地点は無かった。



海の様子
(St. 6 付近)



水色 (St. 6)



プランクトン (St. 6)
(約 25 倍濃縮)

■4月24日（赤潮調査）

◆調査前1週間の降雨状況

- ・10 mm以上の降雨：22.0mm（4/23）
- ・当日は1.5mm（調査前）
- ・積算：22.0mm（4/17～23）

◆当日の天候 くもり

◆最高気温（東京） 19.9°C

◎赤潮発生状況

お台場、St. 6及びSt.11において赤潮が見られた。St.25は赤潮保留とした。

◎プランクトン優占種

赤潮が見られた地点では、渦鞭毛藻の*Prorocentrum minimum*が最も多く見られた。

◎底層の貧酸素状況

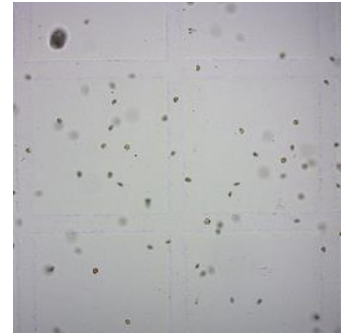
貧酸素状態の地点は無かった。



海の様子
(St. 6 付近)



水色 (St. 6)



プランクトン (St. 6)
(約 25 倍濃縮)

■ 4月14, 15日 (内湾水質調査)

◆ 調査前 1 週間の降雨状況

- ・ 10 mm以上の降雨：10.0mm (4/10)
- ・ 前日は降雨無し
- ・ 積算：11.5 mm (4/7～13)

4月14日

◆ 当日の天候 薄曇り

◆ 最高気温 (東京) 24.6°C

◆ 調査地点 St.22・St.23・St.25・St.35

4月15日

◆ 当日の天候 曇

◆ 最高気温 (東京) 23.7°C

◆ 調査地点 お台場・St.5・St.6・St.8・St.11

◎ 赤潮発生状況

透明度が1.5 m以下の地点はなかった。St. 6は赤潮気味であった。

◎ プランクトン優占種

St. 6では、渦鞭毛藻の*Prorocentrum minimum*がやや多く見られたが、全体的にプランクトンは少なかった。

◎ 底層の貧酸素状況

貧酸素状態の地点は無かった。

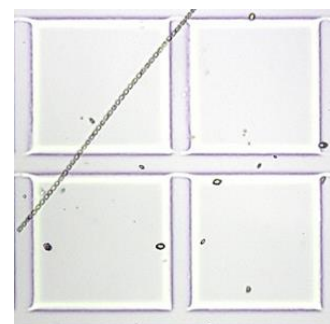


海の様子
(St. 6 付近)



水色 (St. 6)

6



プランクトン (St. 6)
(約 25 倍濃縮)