

◆東京都での赤潮の判定基準◆

- ① 海水が、茶褐色、黄褐色、濃緑色（抹茶色）などの色を呈している。
- ② 透明度が、おおむね1.5m以下に低下している。
- ③ 顕微鏡下で赤潮プランクトンが、大量に存在していることを確認できる。
- ④ クロロフィル濃度（LORENZEN 法で測定したクロロフィル a とフェオ色素の合計）が、 50 mg/m^3 以上ある。ただし、*Noctiluca scintillans*（ヤコウチュウ）はクロロフィルを有さないため、その異常増殖の場合は適用しない。

■4月24日（赤潮調査）

◆調査前1週間の降雨状況

- ・10 mm以上の降雨：22.0mm（4/23）
- ・当日は1.5mm（調査前）
- ・積算：22.0mm（4/17～23）

◆当日の天候 くもり

◆最高気温（東京） 19.9°C

◎赤潮発生状況

お台場、St. 6及びSt.11において赤潮が見られた。St.25は赤潮保留とした。

◎プランクトン優占種

赤潮が見られた地点では、渦鞭毛藻の*Prorocentrum minimum*が最も多く見られた。

◎底層の貧酸素状況

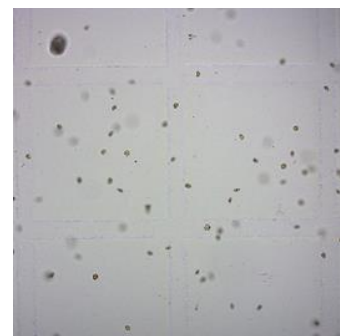
貧酸素状態の地点は無かった。



海の様子
(St. 6 付近)



水色 (St. 6)



プランクトン (St. 6)
(25 倍濃縮)

■4月14, 15日（内湾水質調査）

◆調査前1週間の降雨状況

- ・10 mm以上の降雨：10.0mm（4/10）
- ・前日は降雨無し
- ・積算：11.5 mm（4/7～13）

4月14日

◆当日の天候 薄曇り

◆最高気温（東京） 24.6°C

◆調査地点 St.22・St.23・St.25・St.35

4月15日

◆当日の天候 曇

◆最高気温（東京） 23.7°C

◆調査地点 お台場・St.5・St.6・St.8・St.11

◎赤潮発生状況

透明度が1.5 m以下の地点はなかった。St.6は赤潮気味であった。

◎プランクトン優占種

St.6では、渦鞭毛藻の*Prorocentrum minimum*がやや多く見られたが、全体的にプランクトンは少なかった。

◎底層の貧酸素状況

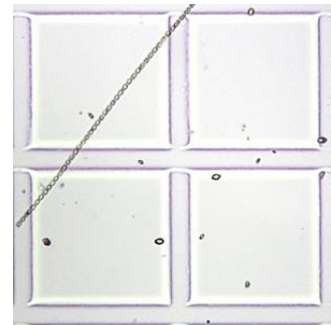
貧酸素状態の地点は無かった。



海の様子
(St. 6 付近)



水色 (St. 6)



プランクトン (St. 6)
(25 倍濃縮)