

# 令和6年度東京都内湾赤潮速報 Vol. 11 (7月30日赤潮調査)

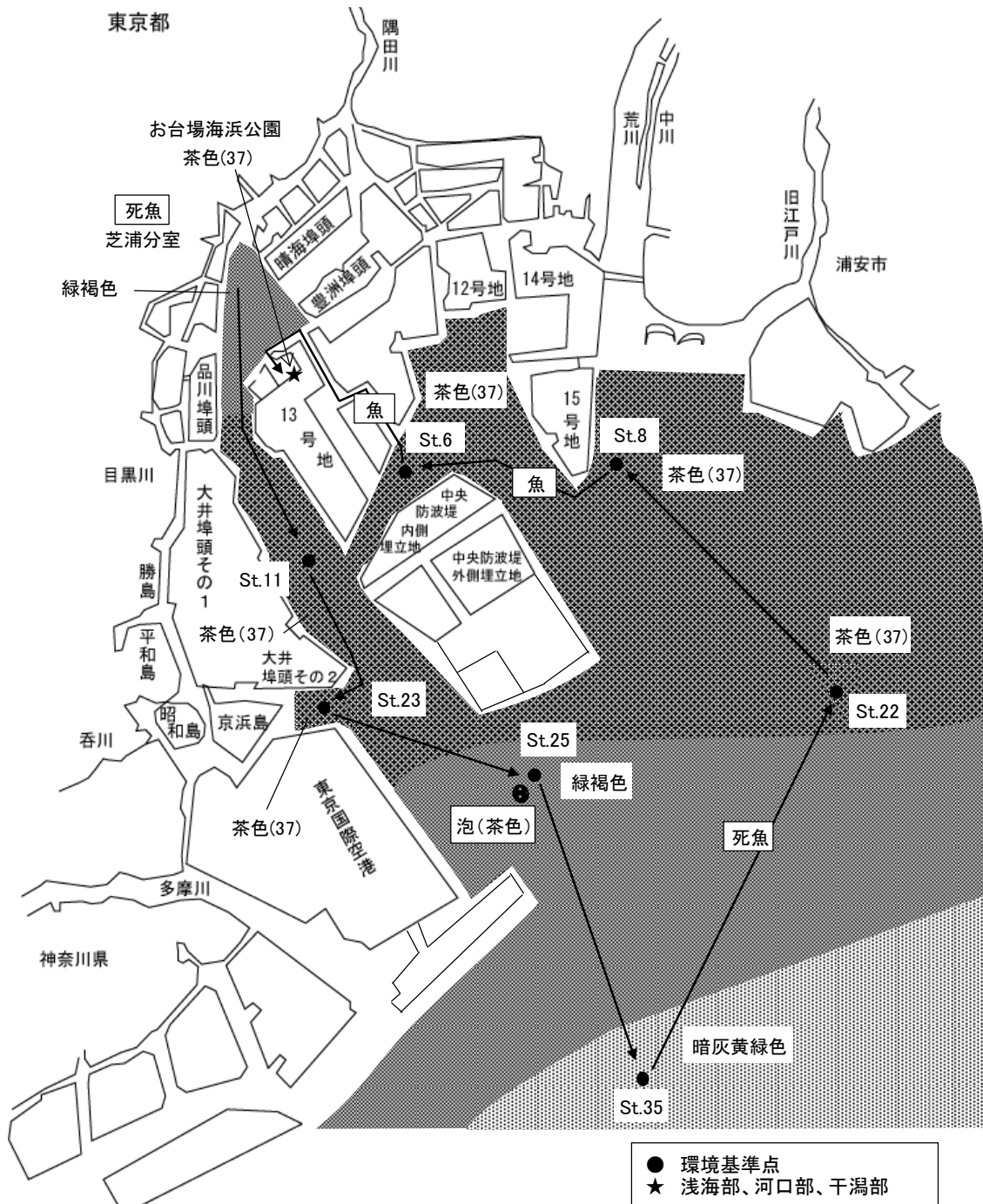
**【気象状況（東京）】**

- 天気：曇時々晴後一時雨 (0.5 mm)      ■ 最高気温：36.1℃      ■ 日照時間：4時間
- 調査前5日間の合計降水量：1 mm

**【赤潮発生状況】**

お台場、St. 6, 8, 11, 22, 23, 25で赤潮が発生していた。*Thalassiosira* spp.、*Skeletonema costatum*、*Chaetoceros* spp.といった珪藻類が優占していた。

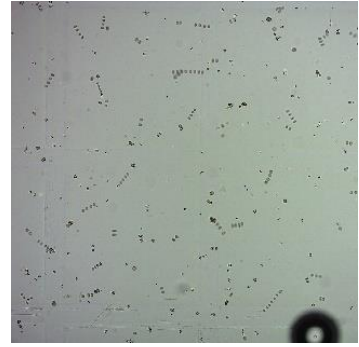
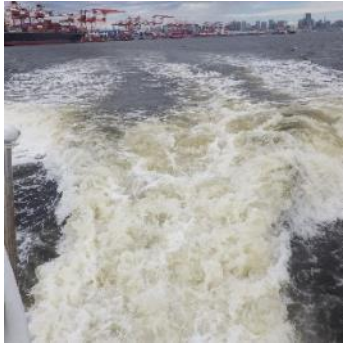
すべての地点で底層D0が2mg/L以下の貧酸素状態であった。



※航路上で観察された水色から推定される分布図

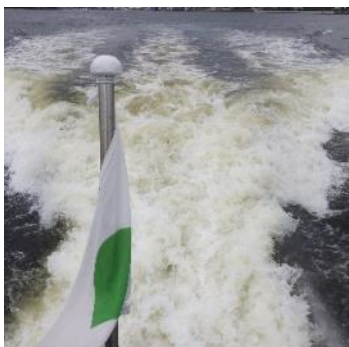
【調査地点表層の水色・透明度・DO 飽和度とプランクトン量（50mL 試料を約 20 倍濃縮）】

■St.11 赤潮あり 細胞数優占種（24 時間速報）：*Thalassiosira* spp.



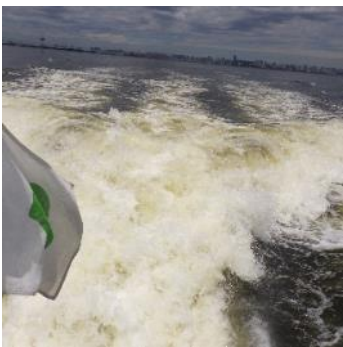
透明度：0.6 m DO 飽和度：>200% プランクトン量：非常に多い

■St.23 赤潮あり 細胞数優占種（24 時間速報）：*Thalassiosira* spp.



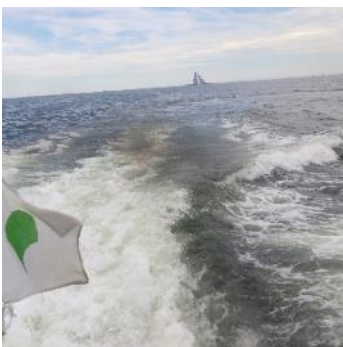
透明度：0.7 m DO 飽和度：147% プランクトン量：非常に多い

■St.25 赤潮あり 細胞数優占種（24 時間速報）：*Skeletonema costatum*



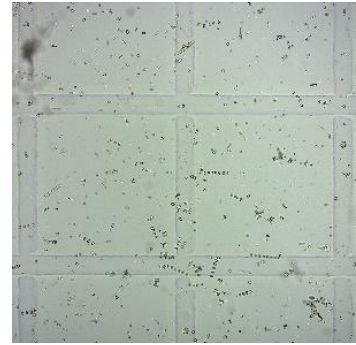
透明度：0.7 m DO 飽和度：189% プランクトン量：非常に多い

■St.35 赤潮なし 細胞数優占種（24 時間速報）：*Chaetoceros* spp.



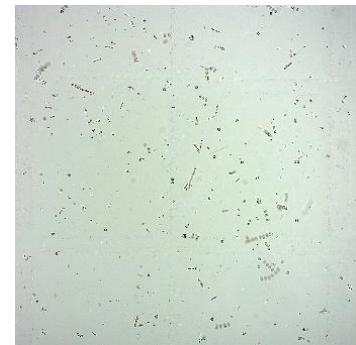
透明度：1.9 m DO 飽和度：119% プランクトン量：少ない

■St.22 赤潮あり 細胞数優占種 (24 時間速報) : *Chaetoceros* spp.



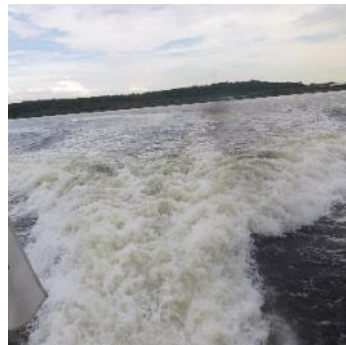
透明度 : 0.6 m DO 飽和度 : >200% プランクトン量 : 非常に多い

■St.8 赤潮なし 細胞数優占種 (24 時間速報) : *Skeletonema costatum*



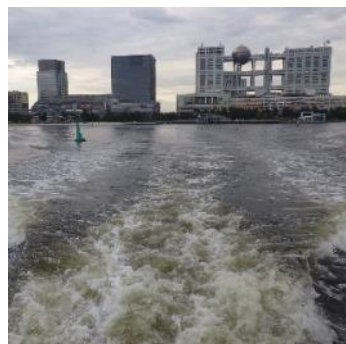
透明度 : 0.6 m DO 飽和度 : >200% プランクトン量 : 非常に多い

■St.6 赤潮あり 細胞数優占種 (24 時間速報) : *Thalassiosira* spp.



透明度 : 0.6 m DO 飽和度 : >200% プランクトン量 : 非常に多い

■お台場 赤潮あり 細胞数優占種 (24 時間速報) : *Thalassiosira* spp.



透明度 : 0.5 m DO 飽和度 : >200% プランクトン量 : 非常に多い