

# 令和6年度東京都内湾赤潮速報 Vol.7 (6月26日赤潮調査)

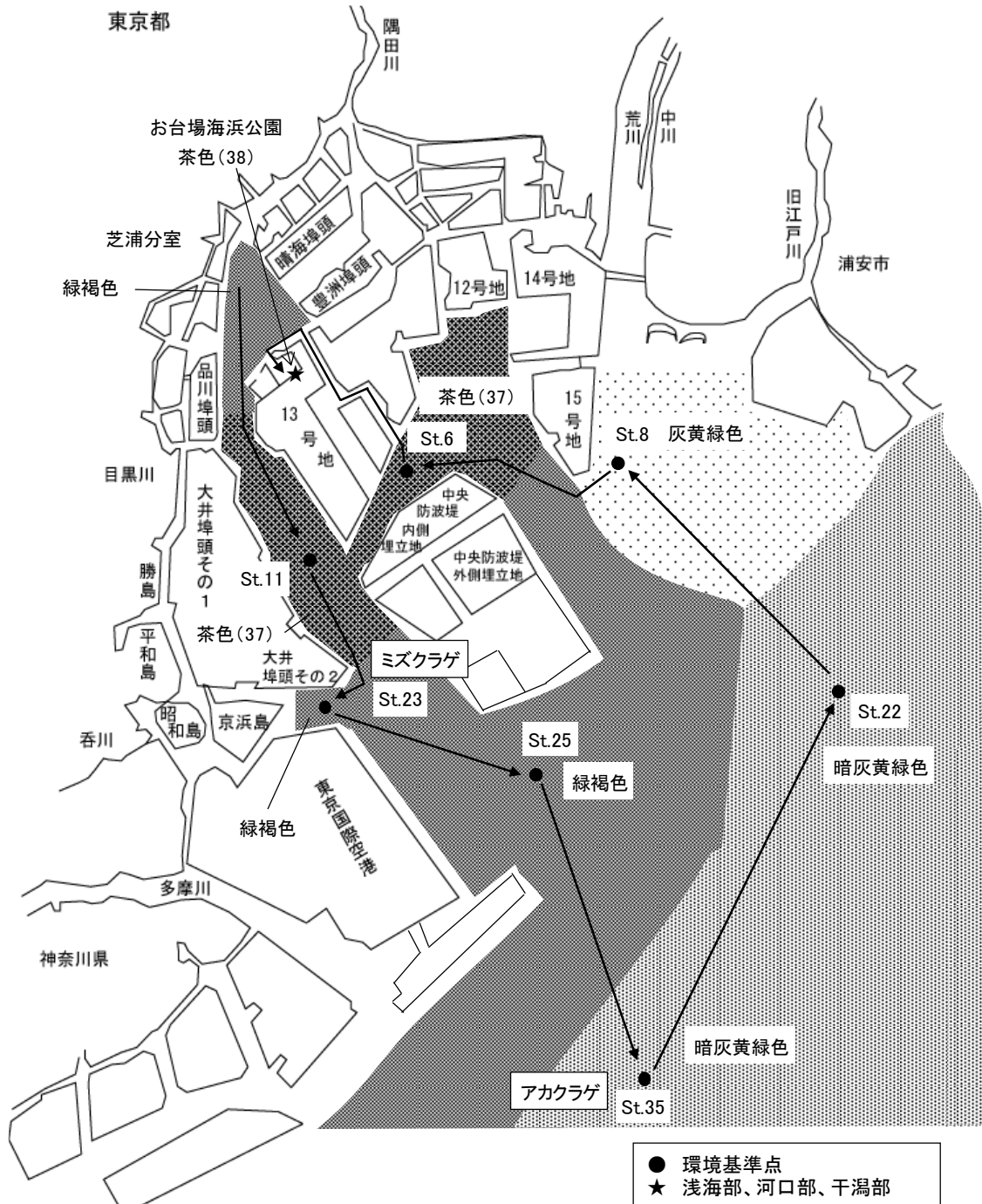
## 【気象状況（東京）】

- 天気：曇
- 最高気温：31.4℃
- 日照時間：2.4時間
- 調査前5日間の合計降水量：73.5 mm（前日、前々日は0 mm）

## 【赤潮発生状況】

お台場、St. 6, 11, 23, 25で赤潮が発生していた。最高気温が30℃以上の日が続いたこともあり、珪藻の*Thalassiosira* spp.が顕著に増え、優占種となった。

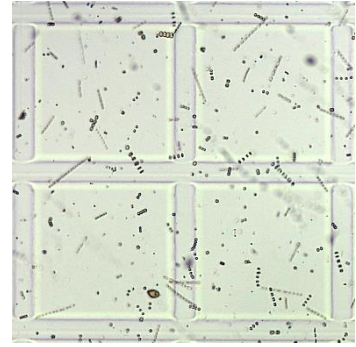
St. 8を除く地点で底層D0が2 mg/L以下の貧酸素状態であった。



※航路上で観察された水色から推定される分布図

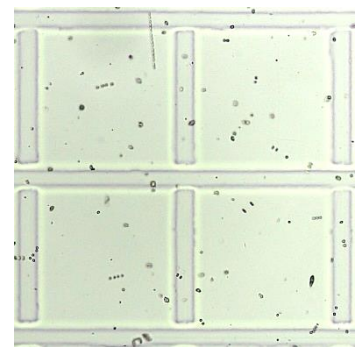
【調査地点表層の水色・透明度・DO 飽和度とプランクトン量（50mL 試料を約 10 倍濃縮）】

■St.11 赤潮あり 細胞数優占種（24 時間速報）：*Thalassiosira* spp.



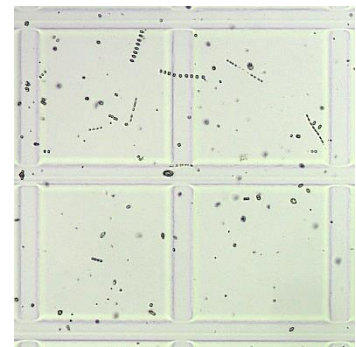
透明度：1.0m DO 飽和度：131% プランクトン量：非常に多い

■St.23 赤潮あり 細胞数優占種（24 時間速報）：*Skeletonema costatum*



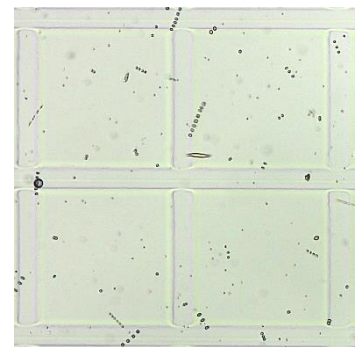
透明度：1.1 m DO 飽和度：107% プランクトン量：多い

■St.25 赤潮あり 細胞数優占種（24 時間速報）：*Thalassiosira* spp.



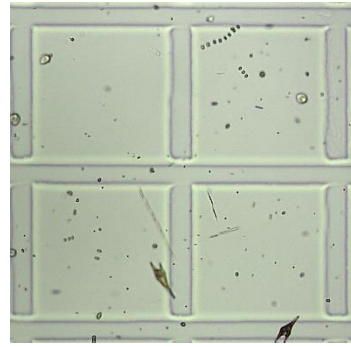
透明度：1.0 m DO 飽和度：170% プランクトン量：多い

■St.35 判定保留⇒赤潮なし 細胞数優占種（24 時間速報）：*Thalassiosiraceae*



透明度：1.5 m DO 飽和度：184% プランクトン量：多い

■St.22 判定保留⇒赤潮なし 細胞数優占種 (24 時間速報) : Thalassiosiraceae



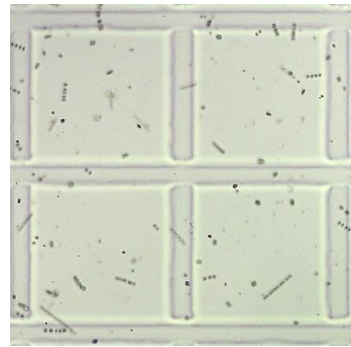
透明度 : 1.5 m DO 飽和度 : 188% プランクトン量 : 多い

■St.8 赤潮なし 細胞数優占種 (24 時間速報) : Thalassiosiraceae



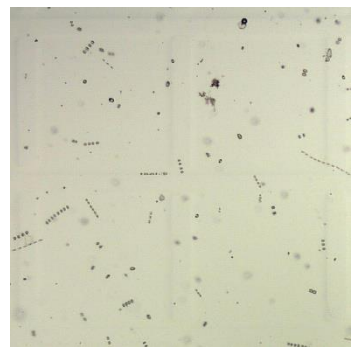
透明度 : 1.3 m DO 飽和度 : 49.3% プランクトン量 : 少ない

■St.6 赤潮あり 細胞数優占種 (24 時間速報) : *Thalassiosira* spp.



透明度 : 0.9 m DO 飽和度 : >200% プランクトン量 : 多い

■お台場 赤潮あり 細胞数優占種 (24 時間速報) : *Thalassiosira* spp.



透明度 : 0.5 m DO 飽和度 : >200% プランクトン量 : 多い