

令和6年度東京都内湾赤潮速報 Vol.6 (6月11日赤潮調査)

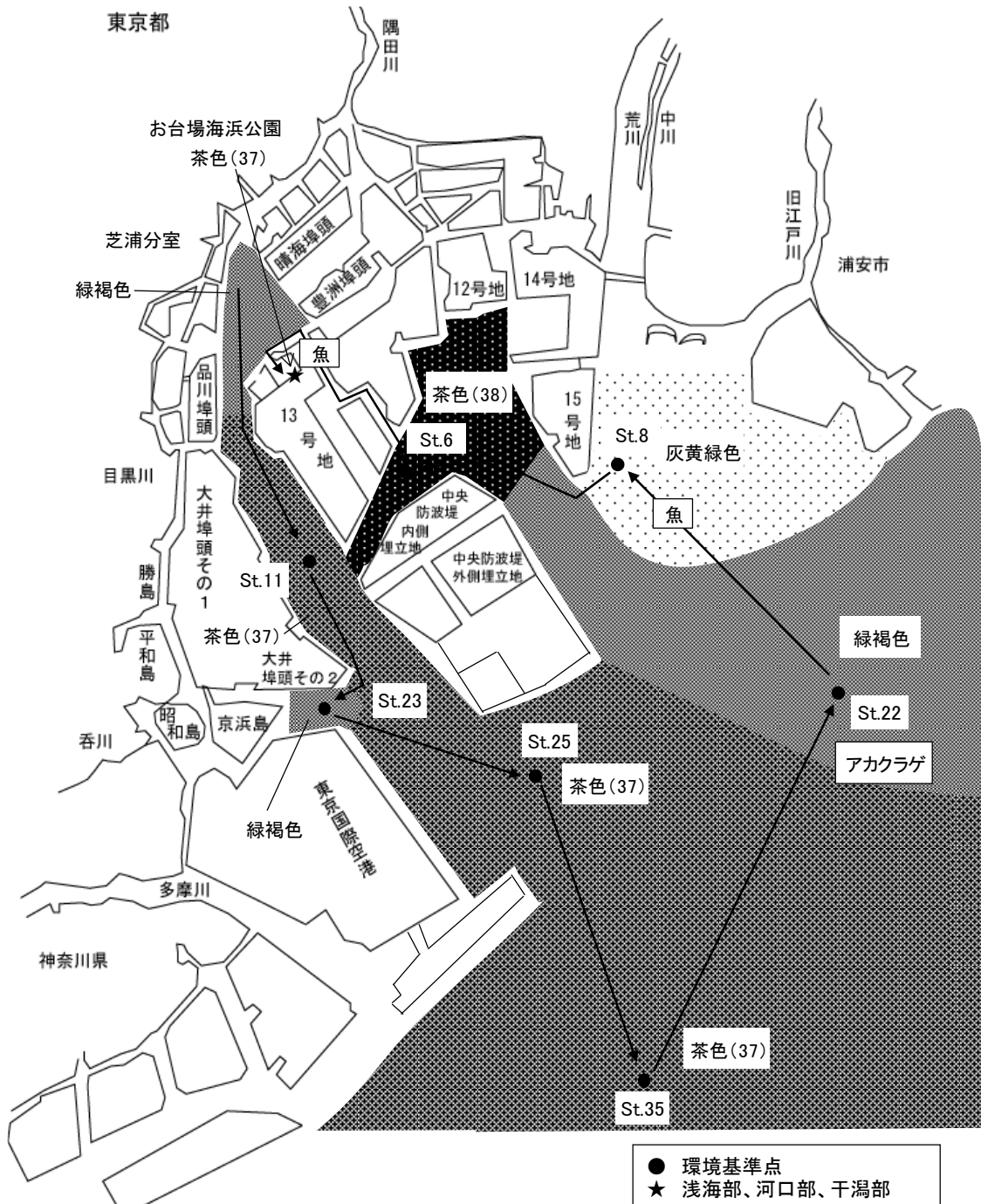
【気象状況（東京）】

- 天気：晴時々薄曇
- 最高気温：29.0℃
- 日照時間：12.8時間
- 調査前5日間の合計降水量：17.5 mm（前日に17 mm）

【赤潮発生状況】

St. 8を除く7地点で赤潮が発生していた。

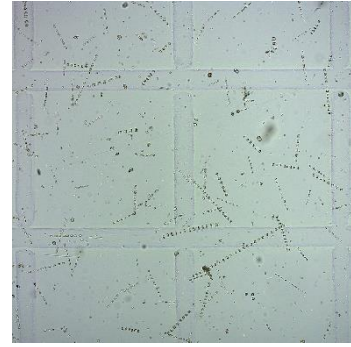
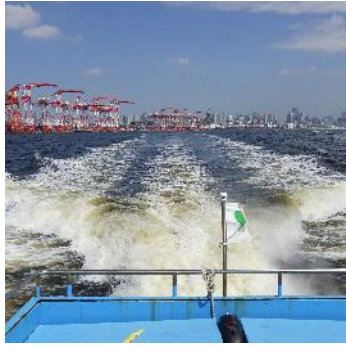
前週と比べて珪藻の *Skeletonema costatum* が顕著に増え、前週から見られる微小な *Thalassiosiraceae* も引き続き多かった。全地点で似たプランクトン組成を示した。



※航路上で観察された水色から推定される分布図

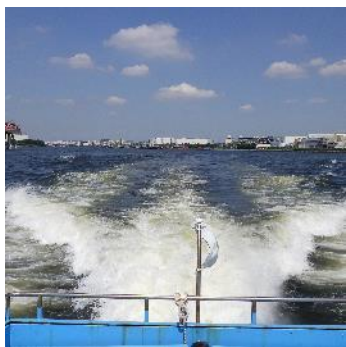
【調査地点表層の水色・透明度・DO 飽和度とプランクトン量（50mL 試料を約 25 倍濃縮）】

■St.11 赤潮あり 細胞数優占種（24 時間速報）：Thalassiosiraceae



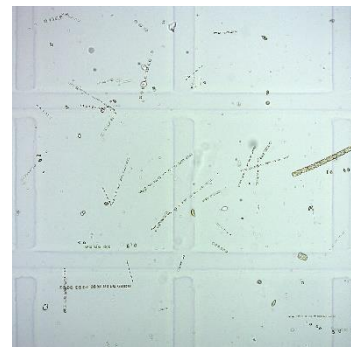
透明度：1.2m DO 飽和度：188% プランクトン量：非常に多い

■St.23 赤潮あり 細胞数優占種（24 時間速報）：Thalassiosiraceae



透明度：1.4 m DO 飽和度：139% プランクトン量：多い

■St.25 赤潮あり 細胞数優占種（24 時間速報）：Thalassiosiraceae



透明度：0.9 m DO 飽和度：>200% プランクトン量：非常に多い

■St.35 赤潮あり 細胞数優占種（24 時間速報）：Thalassiosiraceae



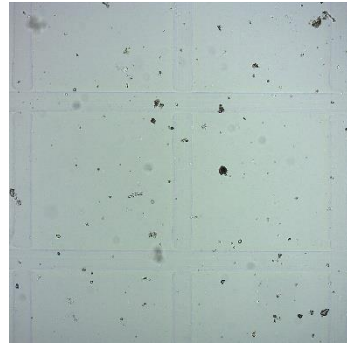
透明度：1.1 m DO 飽和度：242% プランクトン量：非常に多い

■St.22 赤潮あり 細胞数優占種 (24 時間速報) : Thalassiosiraceae



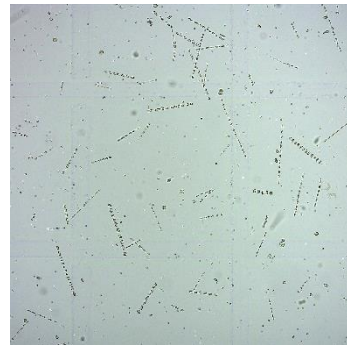
透明度 : 1.4 m DO 飽和度 : 183% プラクトン量 : 多い

■St.8 赤潮なし 細胞数優占種 (24 時間速報) : Thalassiosiraceae



透明度 : 1.3 m DO 飽和度 : 68.9% プラクトン量 : 少ない (土粒子多い)

■St.6 赤潮あり 細胞数優占種 (24 時間速報) : Thalassiosiraceae



透明度 : 0.8 m DO 飽和度 : >200% プラクトン量 : 非常に多い

■お台場 赤潮あり 細胞数優占種 (24 時間速報) : Thalassiosiraceae



透明度 : 0.9 m DO 飽和度 : >200% プラクトン量 : 非常に多い