

令和6年度東京都内湾赤潮速報 Vol.1 (4月30日赤潮調査)

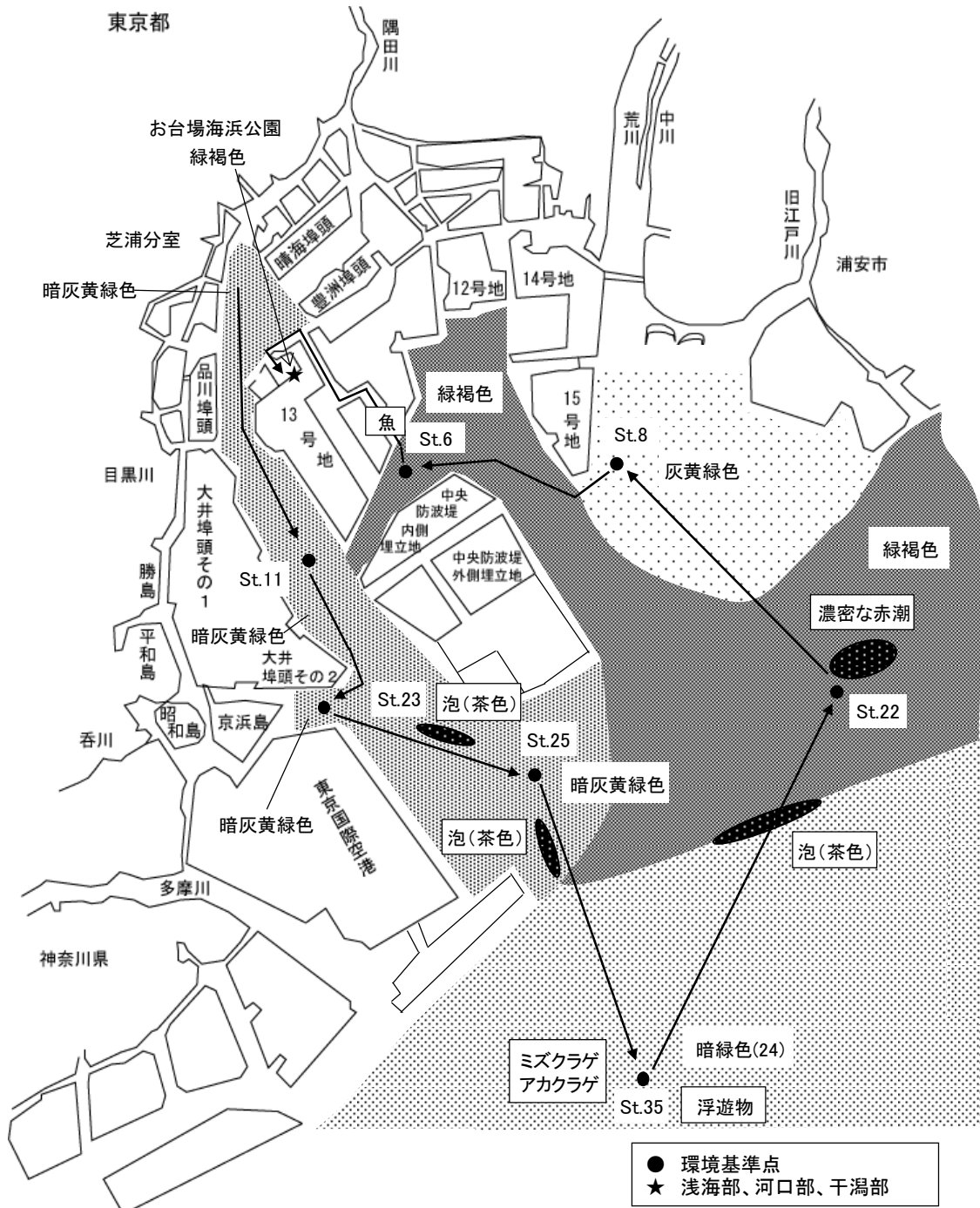
【気象状況（東京）】

- 天気：曇一時雨 ■ 最高気温：25.2℃ ■ 日照時間：1.5時間
- 調査前5日間の合計降水量：0.5 mm

【赤潮発生状況】

お台場、St. 6、St. 22で赤潮が発生していた。

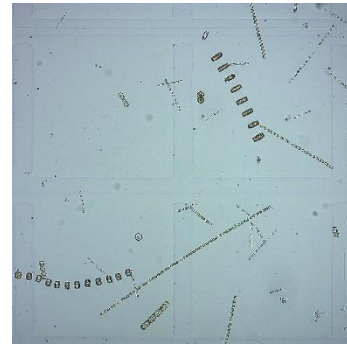
また、St. 11も現場状況とクロロフィル分析結果を併せ、赤潮であったと判断した。



※航路上で観察された水色から推定される分布図

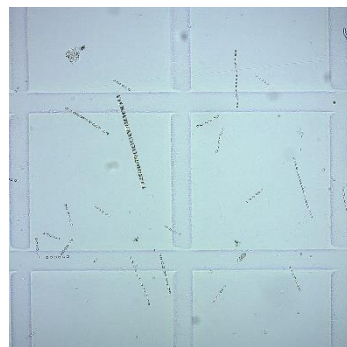
【調査地点表層の水色・透明度・DO 飽和度とプランクトン量（50mL 試料を約 25 倍濃縮）】

■St.11 赤潮あり 細胞数優占種（24 時間速報）：*Skeletonema costatum*



透明度：1.6 m DO 飽和度：137% プランクトン量：多い

■St.23 赤潮なし 細胞数優占種（24 時間速報）：*Skeletonema costatum*



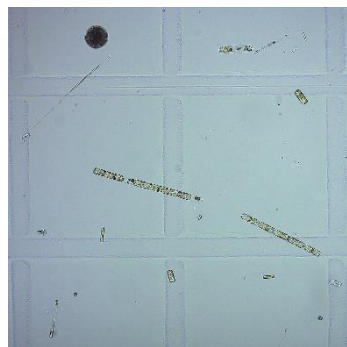
透明度：1.7 m DO 飽和度：97.6% プランクトン量：多い

■St.25 赤潮なし 細胞数優占種（24 時間速報）：*Skeletonema costatum*



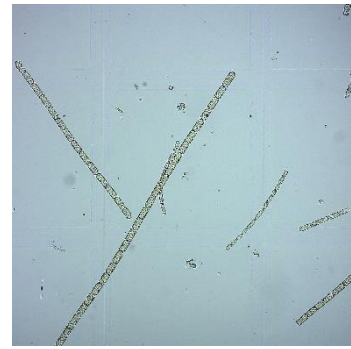
透明度：1.6 m DO 飽和度：150% プランクトン量：多い

■St.35 赤潮なし 細胞数優占種（24 時間速報）：決定できず



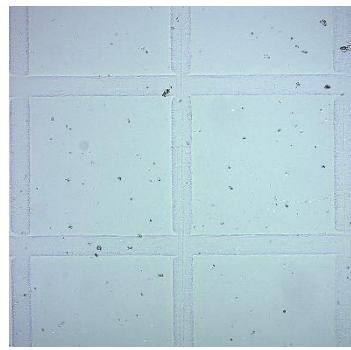
透明度：2.9 m DO 飽和度：158% プランクトン量：少ない

■St.22 赤潮あり 細胞数優占種 (24 時間速報) : *Cerataulina pelagica*



透明度 : 0.8 m DO 飽和度 : 217% プラクトン量 : 多い

■St.8 赤潮なし 細胞数優占種 (24 時間速報) : 決定できず



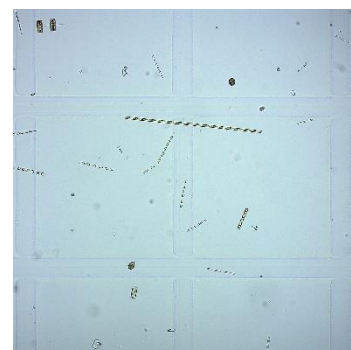
透明度 : 1.5 m DO 飽和度 : 78.0% プラクトン量 : 少ない (土粒子多い)

■St.6 赤潮あり 細胞数優占種 (24 時間速報) : *Skeletonema costatum*



透明度 : 1.3 m DO 飽和度 : 186% プラクトン量 : 多い

■お台場 赤潮あり 細胞数優占種 (24 時間速報) : *Skeletonema costatum*



透明度 : 1.4 m DO 飽和度 : 164% プラクトン量 : 多い