

産業廃棄物処理計画書

令和5年4月10日

東京都知事 殿

提出者

住所 東京都豊島区上池袋4-11-1

氏名 鈴木コンクリート工業㈱

代表取締役社長 鈴木 雅章

（法人にあつては、名称及び代表者の氏名）

電話 03-3916-0737

廃棄物の処理及び清掃に関する法律第12条第9項の規定に基づき、産業廃棄物の減量その他その処理に関する計画を作成したので、提出します。

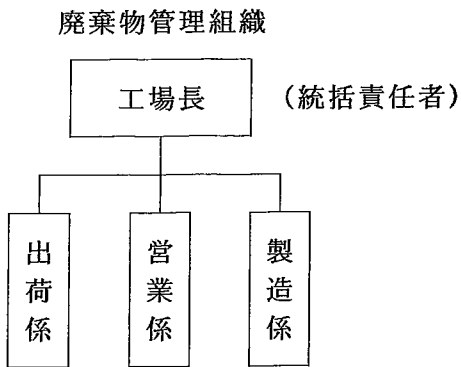
事業場の名称	鈴木コンクリート工業㈱ 志村工場
事業場の所在地	東京都板橋区舟渡1-4-11
計画期間	令和5年4月1日～令和6年3月31日

当該事業場において現に行っている事業に関する事項

①事業の種類	生コンクリート製造業
②事業の規模	54,483 m ³ （前年度出荷実績）
③従業員数	20名
④産業廃棄物の一連の処理の工程	<p>廃棄物</p> <ul style="list-style-type: none"> 残コン→処理業者→路盤材原料 設備洗浄水 <ul style="list-style-type: none"> 上澄水→再利用 脱水ケーキ→再利用

産業廃棄物の処理に係る管理体制に関する事項

(管理体制図)



◎統括責任者：工場長

- (1) 廃棄物処理に関する検討
- (2) 廃棄物処理方針の策定
- (3) 廃棄物処理に関する各種事業の決定・承認

○廃棄物処理担当者：営業係長

- (1) 廃棄物管理状況の把握と改善策の検討
- (2) 委託契約の締結
- (3) 監督官庁への各種報告
- (4) 処理施設の運転・維持管理状況の把握
- (5) 廃棄物管理票の交付・管理
- (6) その他関係事項

産業廃棄物の排出の抑制に関する事項

①現状	【前年度（令和 4年度）実績】		
	産業廃棄物の種類	ガラス陶磁器等くず（脱水ケーキ）	建設汚泥（残コン）
	排出量	2,344.5 t	6,969.5 t
	(これまでに実施した取組) (1) マニフェスト伝票の管理徹底 (2) 廃棄物処理状況の記録 (3) 工場隣接道路等の清掃美化		
②計画	【目標】		
	産業廃棄物の種類	ガラス陶磁器等くず（脱水ケーキ）	建設汚泥（残コン）
	排出量	2,344.5 t	6,969.5 t
	(今後実施する予定の取組) 上記の取組みの他、残コンについては客先次第のため、できるだけ余剰が生じないように働きかける。		

産業廃棄物の分別に関する事項

①現状	(分別している産業廃棄物の種類及び分別に関する取組) —
②計画	(今後分別する予定の産業廃棄物の種類及び分別に関する取組) —

自ら行う産業廃棄物の埋立て処分又は海洋投入処分に関する事項

①現状	【前年度（令和 年度）実績】		
	産業廃棄物の種類	—	—
	自ら埋立処分又は海洋投入処分を行った産業廃棄物の量	— t	— t
	(これまでに実施した取組)		
②計画	【目標】		
	産業廃棄物の種類	—	—
	自ら埋立処分又は海洋投入処分を行った産業廃棄物の量	— t	— t
	(今後実施する予定の取組)		

産業廃棄物の処理の委託に関する事項

①現状	【前年度（令和 4年度）実績】		
	産業廃棄物の種類	ガラス陶磁器等くず（脱水ケーキ）	建設汚泥（残コン）
	全処理委託量	2,344.5 t	6,969.5 t
	優良認定処理業者への処理委託量	— t	— t
	再生利用業者への処理委託量	2,344.5 t	6,969.5 t
	認定熱回収業者への処理委託量	— t	— t
	認定熱回収業者以外の熱回収を行う業者への処理委託量	— t	— t
	(これまでに実施した取組)		
<ul style="list-style-type: none"> ・ マニフェスト伝票の管理徹底 ・ 産業廃棄物処理状況の記録 ・ 工場隣接道路等の清掃美化 			

【目標】		
産業廃棄物の種類	ガラス陶磁器等くず（脱水ケーキ）	建設汚泥（残コン）
全処理委託量	2,344.5 t	6,969.5 t
優良認定処理業者への処理委託量	— t	— t
再生利用業者への処理委託量	2,344.5 t	6,969.5 t
認定熱回収業者への処理委託量	— t	— t
認定熱回収業者以外の熱回収を行う業者への処理委託量	— t	— t
②計画	（今後実施する予定の取組）	
	<ul style="list-style-type: none"> ・ 残コン発生については客先次第のため、連絡等を密に行い、出来るだけ余剰コンが生じないように働きかける。 	
※事務処理欄		