

### 3.4. 工事の施工概要

#### (1) 品川駅

品川駅工事の施工概要を図 3-4-1 及び写真 3-4-1 に示す。

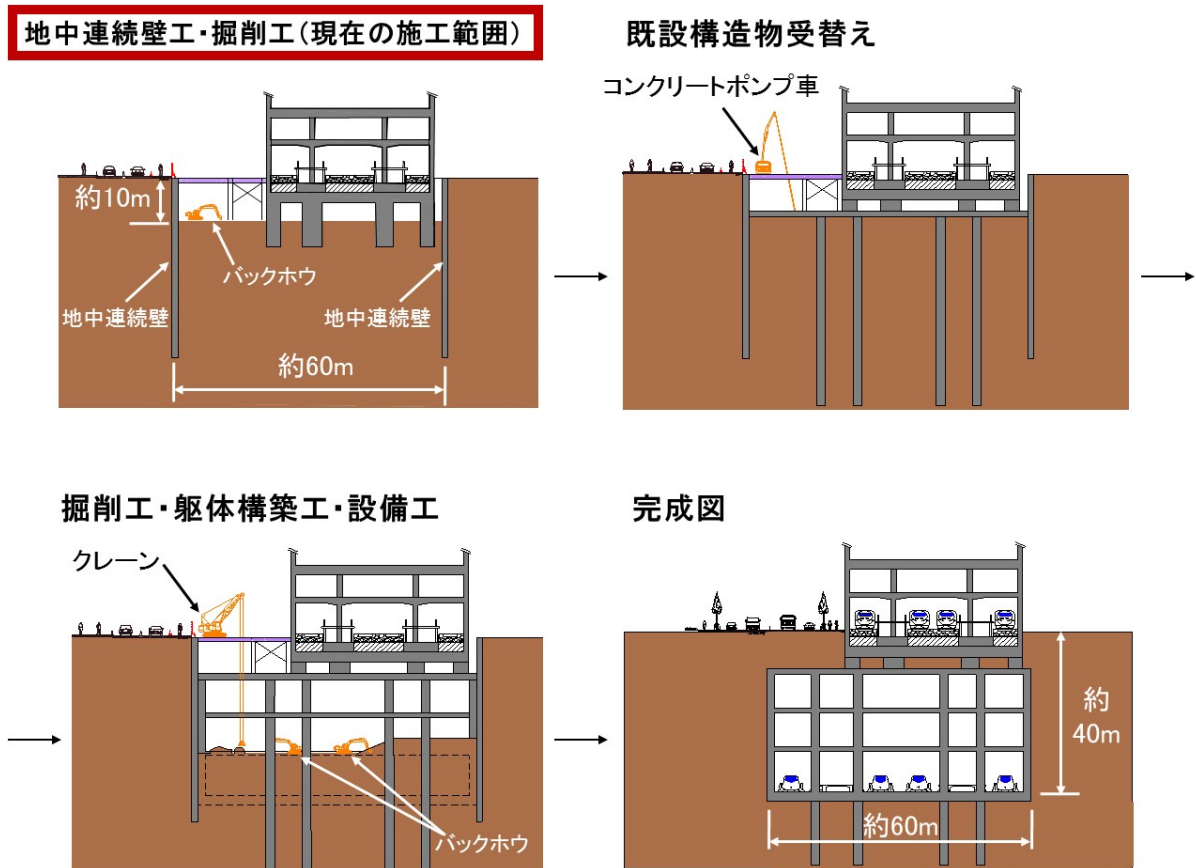


図 3-4-1 品川駅における施工概要



写真 3-4-1 施工状況 (平成 30 年 12 月時点当社HP公開)

(2) 目黒川変電所

目黒川変電所工事の施工概要を図 3-4-2 及び写真 3-4-2 に示す。

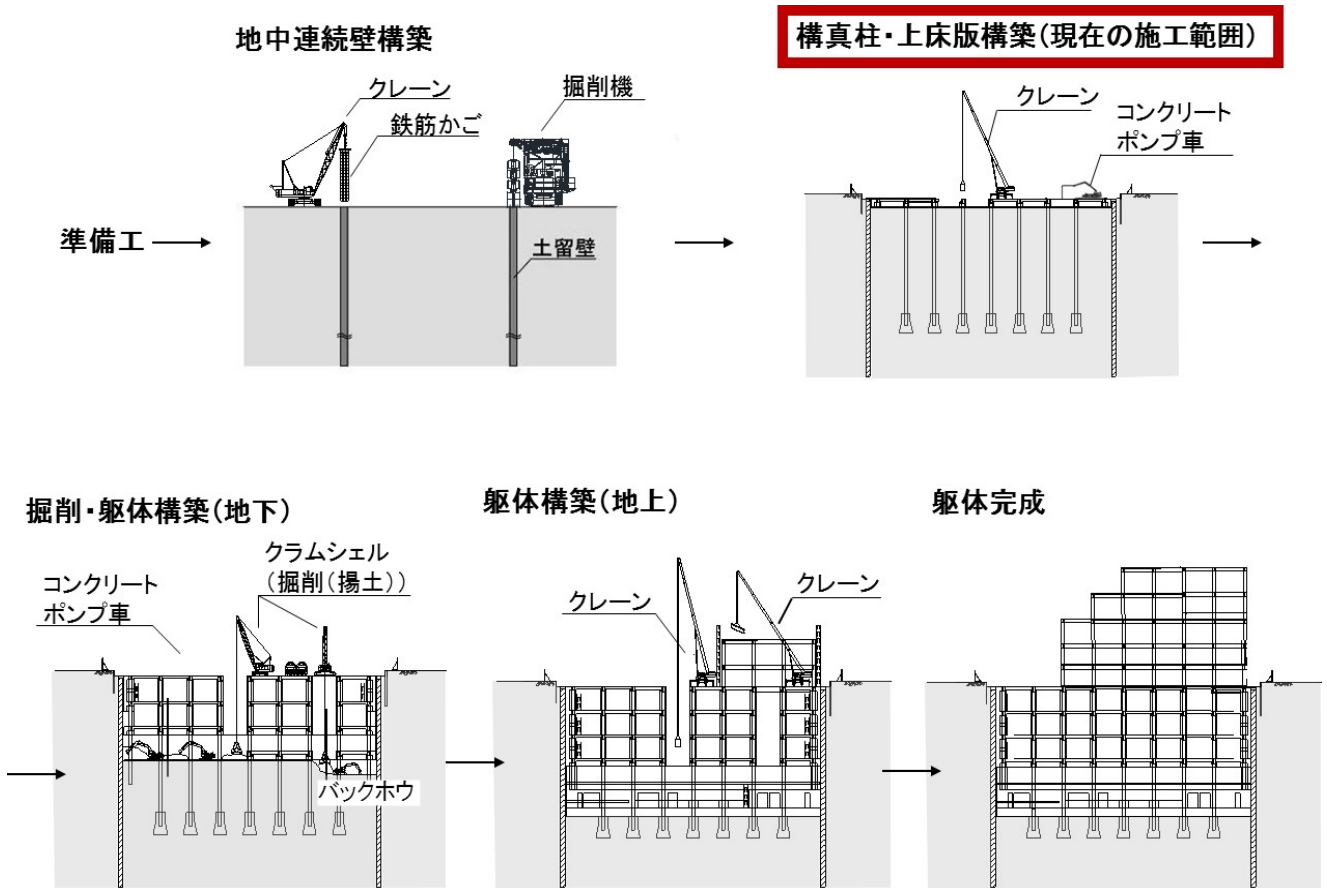


図 3-4-2 目黒川変電所における施工概要



写真 3-4-2 施工状況 (平成 31 年 3 月時点当社HP公開)

(3) 北品川非常口

北品川非常口工事の施工概要を図 3-4-3 及び写真 3-4-3 に示す。

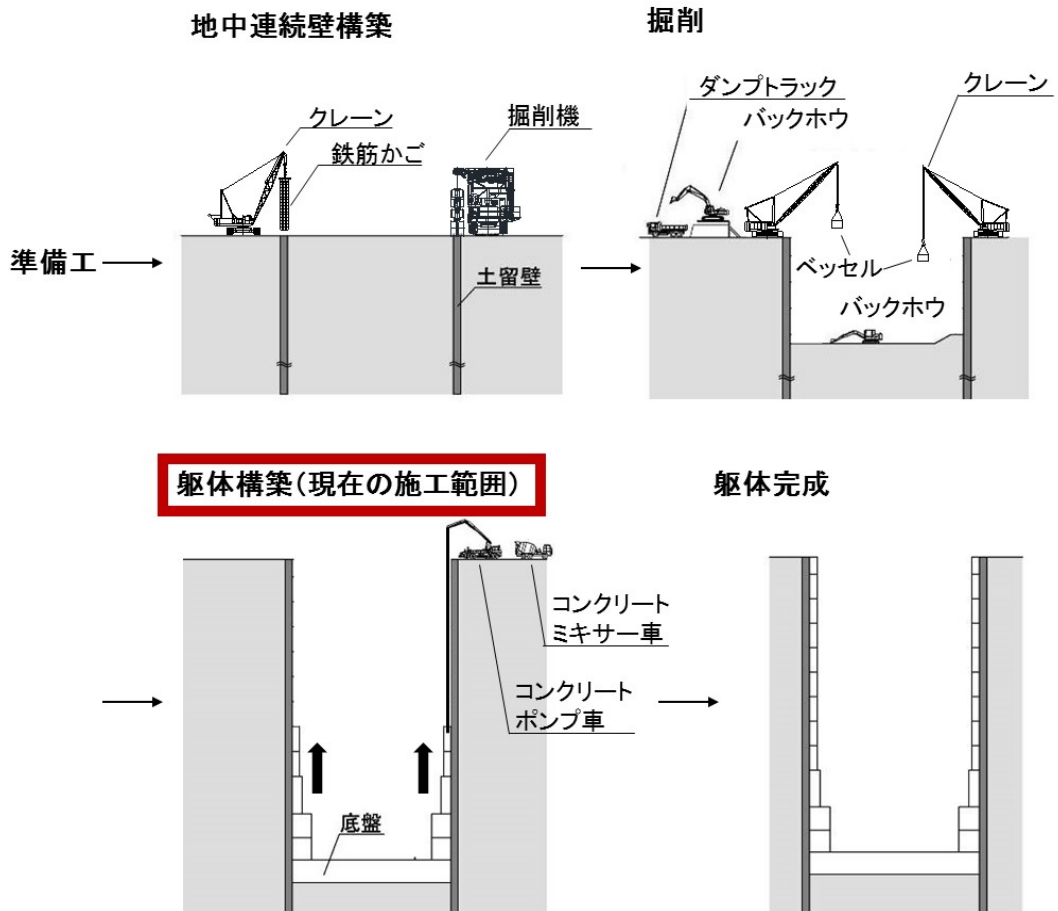


図 3-4-3 北品川非常口における施工概要



写真 3-4-3(1) 施工状況  
(平成 30 年 12 月時点当社 HP 公開)



写真 3-4-3(2) 施工状況  
(平成 30 年 12 月時点当社 HP 公開)

(4) 東雪谷非常口

東雪谷非常口工事の施工概要を図 3-4-4 及び写真 3-4-4 に示す。

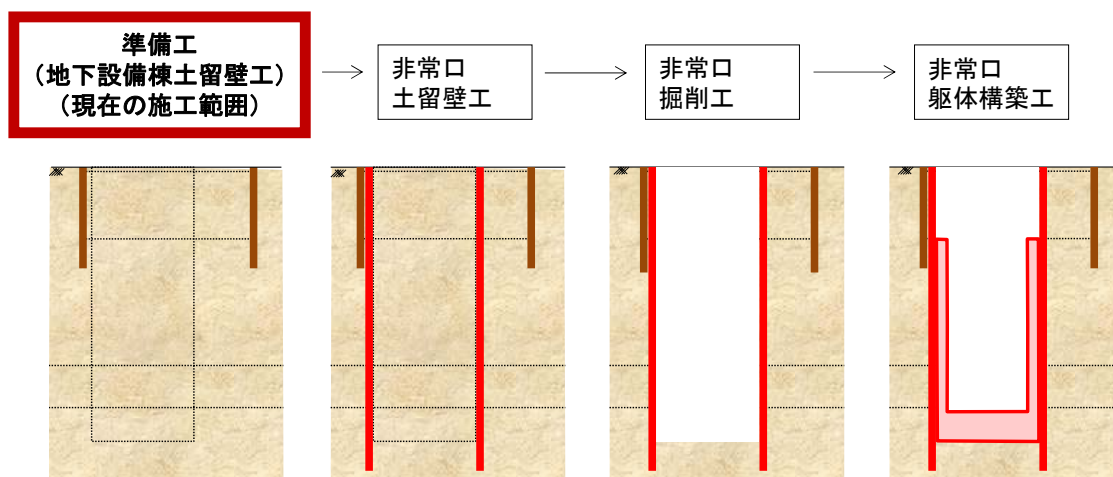


図 3-4-4 東雪谷非常口における施工概要



写真 3-4-4 施工状況 (平成 31 年 3 月時点当社HP公開)

(5) 小野路非常口

小野路非常口工事の施工概要を図 3-4-5 及び写真 3-4-5 に示す。

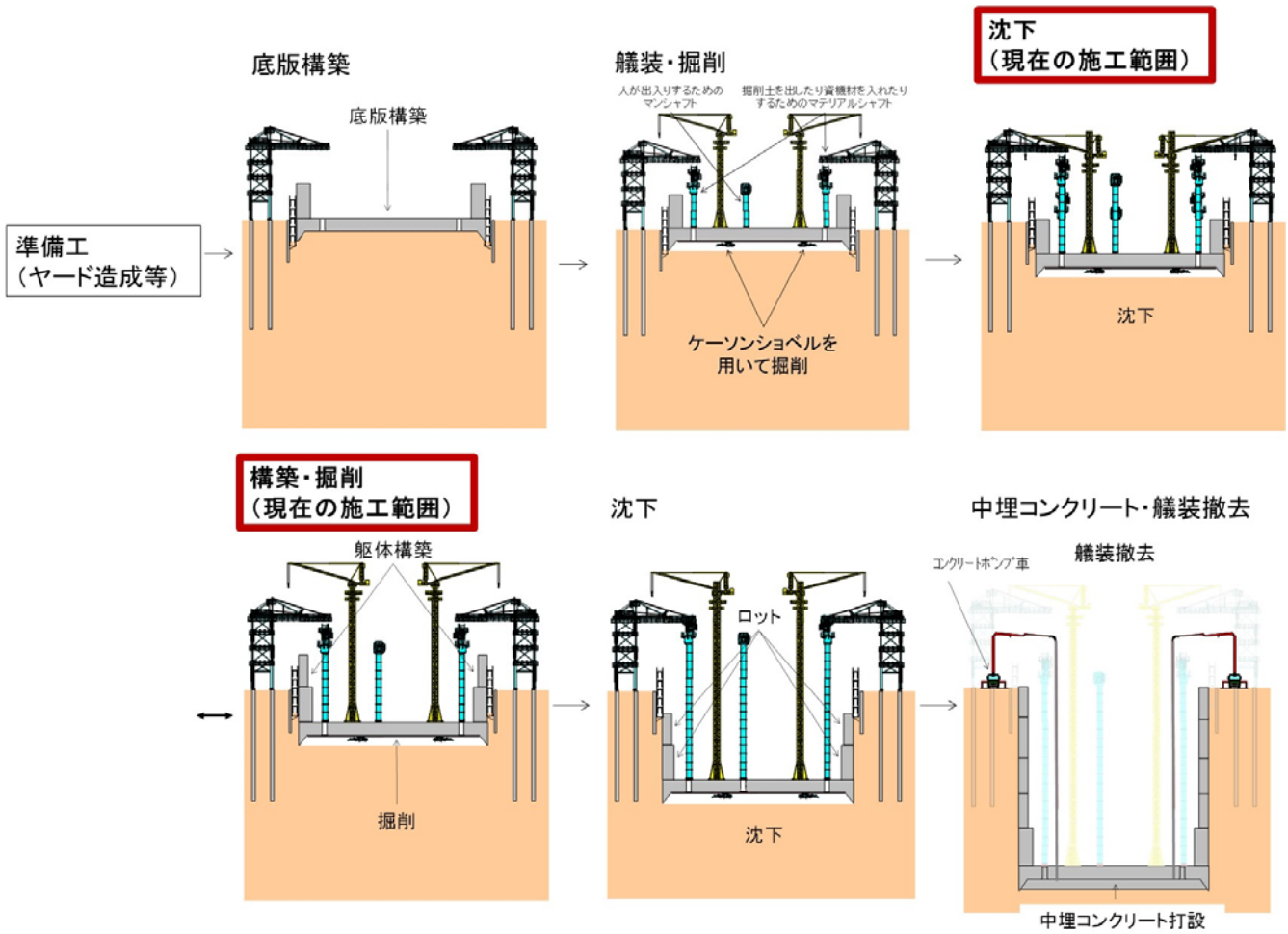


図 3-4-5 小野路非常口における施工概要



写真 3-4-5 施工状況 (平成 31 年 3 月時点当社HP公開)

(6) 上小山田非常口

上小山田非常口工事の施工概要を図 3-4-6 及び写真 3-4-6 に示す。

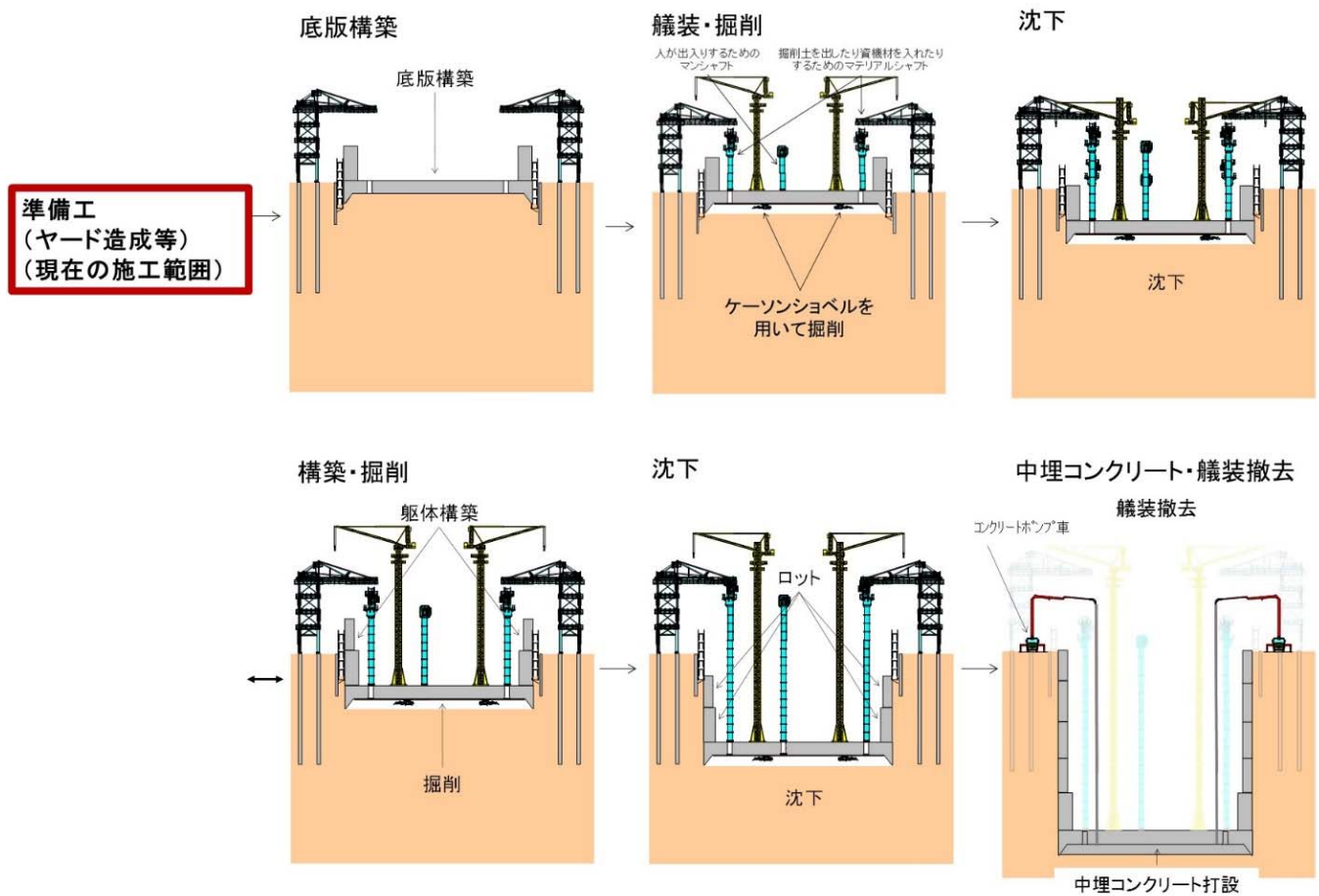


図 3-4-6 上小山田非常口における施工概要



写真 3-4-6 施工状況 (平成 31 年 3 月時点当社HP公開)