

凡例

- 計画道路 (平面構造)
- 計画道路 (トンネル構造 (A案 既定都市計画案))
- 計画道路 (トンネル構造 (B案 南側変更案))
- 計画道路 (橋梁構造)
- 都県界
- 市界
- 道路 (主要地方道・一般都道)
- 道路 (計画道路と交差する主な市道)

- 交差点
- 鉄道

- 特定植物群落 (多摩弾薬庫跡の樹林)
- よこやまの道
- 公園・緑地
- 向陽台地区の建物・まちなみ
- 三沢川の桜並木



図 8.2-11 景観資源位置図

資料：「多摩よこやまの道ベンプレット」(平成27年3月 多摩市)
「第二次福城市景観基本計画」(平成25年3月 福城市)
「自然環境調査Web-GIS」(平成30年12月閲覧 環境省生物多様性センターホームページ)

表 8.2-2 計画道路及びその周辺の登録・指定文化財等一覧

指定区分	記号	種別	名称	所在地
都指定文化財	a	有形文化財	木造阿弥陀如来及び両脇侍像	稲城市東長沼 2117-2
	b		木造閻魔王坐像	稲城市東長沼 2117-2
多摩市指定文化財	c	天然記念物	スダジイ	連光寺、八坂神社
	d		ムクノキ	連光寺、白山神社
稲城市指定文化財	e	有形文化財	榎本家文書	稲城市百村 150
	f	有形民俗文化財	地藏菩薩塔	稲城市東長沼 2117-2

注) 計画道路及びその周辺約 250m 以内に位置するものを記載しています。

資料: 「多摩市の文化財」(平成 30 年 12 月閲覧 多摩市ホームページ)

「稲城市の文化財」(平成 30 年 12 月閲覧 稲城市ホームページ)

「第二次稲城市環境基本計画」(平成 25 年 3 月 稲城市)

表 8.2-3(1) 計画道路及びその周辺の埋蔵文化財一覧

No.	名称	所在地	遺跡の概要	時代
1	多摩ニュータウン No. 378 遺跡	多摩市 聖ヶ丘四丁目 諏訪四丁目		[縄文時代(前期~中期)] [奈良時代][平安時代]
2	多摩ニュータウン No. 18 遺跡	多摩市 諏訪四丁目		[縄文時代(中期)]
3	多摩ニュータウン No. 44 遺跡	多摩市 諏訪四丁目		[時代不明]
4	多摩ニュータウン No. 377 遺跡	多摩市 聖ヶ丘五丁目		[縄中][奈][平]
5	多摩ニュータウン No. 520 遺跡	多摩市 聖ヶ丘五丁目	[縄文時代]住居跡 墓壇 土器埋設土坑 集石 焼土跡 ピット群 陥し穴土坑 土器捨て場 [平安時代]長方形土坑 円形土坑 [近世]建物跡 炭焼窯 土坑 溝	[縄文時代(草創期~晩期)] [弥生時代][奈良時代] [平安時代][近世]
6	多摩ニュータウン No. 520 遺跡	稲城市 若葉台四丁目	[縄文時代]住居跡 墓壇 土器埋設土坑 集石 焼土跡 ピット群 陥し穴土坑 土器捨て場 [平安時代]長方形土坑 円形土坑 [近世]建物跡 炭焼窯 土坑 溝	[縄文時代(早期~中期)] [弥生時代][平安時代][近世]

注 1) 計画道路及びその周辺約 250m 以内に位置するものを記載しています。

注 2) 表中の網掛は、計画道路が通過・近接・重複するものです。

資料: 「東京都遺跡地図情報インターネット提供サービス」(平成 30 年 12 月閲覧 東京都教育庁ホームページ)

表 8.2-3(2) 計画道路及びその周辺の埋蔵文化財一覧

No.	名称	所在地	遺跡の概要	時代
7	多摩ニュータウン No. 382 遺跡	稲城市 坂浜	[縄文時代]集石 焼土 土坑 石鏃製作址 [奈良時代]～[近世]焼土 ピット 土坑 段切状遺構 溝	[縄文時代(早期～中期)] [弥生時代(中期)] [奈良時代][平安時代][中世] [近世]
8	多摩ニュータウン No. 15 遺跡	多摩市 聖ヶ丘五丁目	[縄文時代]土坑	[縄文時代(早期～中期)] [平安時代]
9	船ヶ台 (多摩ニュータウン No. 16)遺跡	多摩市 聖ヶ丘四丁目		[縄文時代(中期)] [平安時代]
10	船ヶ台遺跡群 No. 10	多摩市 連光寺六丁目		[縄文時代(中期)] [平安時代]
11	船ヶ台 (多摩ニュータウン No. 369) 遺跡	多摩市 連光寺六丁目		[中世]
12	船ヶ台遺跡群 No. 3	多摩市 連光寺六丁目		[縄文時代(前期～中期)] [近世]
13	船ヶ台遺跡群 No. 5	多摩市 連光寺六丁目	[縄文時代]陥し穴	[縄文時代(前期)] [平安時代]
14	船ヶ台遺跡群 No. 7	多摩市 連光寺六丁目		[縄文時代(前期)]
15	船ヶ台遺跡	多摩市 連光寺六丁目	[中世]地下式土坑 4×2m 8㎡	[中世]
16	船ヶ台遺跡群 No. 6	多摩市 連光寺六丁目		[縄文時代(前期)] [平安時代]
17	船ヶ台遺跡群 No. 9	多摩市 連光寺六丁目		[平安時代]
18	多摩ニュータウン No. 376 遺跡	稲城市 坂浜		[平安時代]
19	船ヶ台遺跡群 No. 4	多摩市 連光寺六丁目		[縄文時代(前期～中期)] [中世?]
20	船ヶ台遺跡	多摩市 連光寺六丁目	[近世]掘立柱建物	[近世]
21	船ヶ台遺跡群 No. 8	多摩市 連光寺六丁目		[縄文時代(前期)] [平安時代]
22	多摩ニュータウン No. 380 遺跡	稲城市 坂浜	[縄文時代]住居 集石 焼土 土坑 [古墳時代]土坑 [近世]炭窯	[旧石器時代] [縄文時代(早期～中期)] [古墳時代] [平安時代] [中世] [近世]
23	多摩ニュータウン No. 381 遺跡	稲城市 坂浜	[縄文時代]住居 [平安時代]住居 土坑 [中世][近世]建物 炉 焼土 土坑	[縄文時代(前期～中期)] [平安時代][中世][近世]
24	多摩ニュータウン No. 383 遺跡	稲城市 坂浜	[縄文時代]集石 焼土 土坑 埋甕 [古墳時代]土坑 [古墳時代]～[平安時代]竪穴状遺構 焼土 [平安時代]～[中世]土坑 [近世]ピット 土坑 井戸 段切状遺構 溝	[縄文時代(早期～後期)] [古墳時代][奈良時代] [平安時代][中世][近世]
25	多摩ニュータウン No. 386 遺跡	稲城市 坂浜	[縄文時代]竪穴状遺構 集石 土坑 [古墳時代]土坑 [近世]炭窯	[縄文時代][古墳時代] [奈良時代][平安時代][近世]
26	多摩ニュータウン No. 366 遺跡	稲城市 長峰三丁目	[縄文時代]集石 集石土坑 陥し穴 [平安時代]住居 竪穴状遺構 土坑 溝 [中世]～[近世]土坑 井戸 炭窯 溝	[旧石器時代] [縄文時代(早期～後期)] [平安時代][中世][近世]
27	多摩ニュータウン No. 5 遺跡	稲城市 長峰二丁目 長峰三丁目	[縄文時代]住居 集石 土坑 [古墳時代]土坑 [平安時代]住居 焼土 ピット 柱穴群 土坑 溝 工房 [近世]建物 貯蔵穴 土坑 井戸 段切状遺構 墓	[旧石器時代] [縄文時代(早期～後期)] [弥生時代(中期)][古墳時代] [奈良時代][平安時代][中世] [近世]

注1) 計画道路及びその周辺約250m以内に位置するものを記載しています。

注2) 表中の網掛は、計画道路が通過・近接・重複するものです。

資料:「東京都遺跡地図情報インターネット提供サービス」(平成30年12月閲覧 東京都教育庁ホームページ)

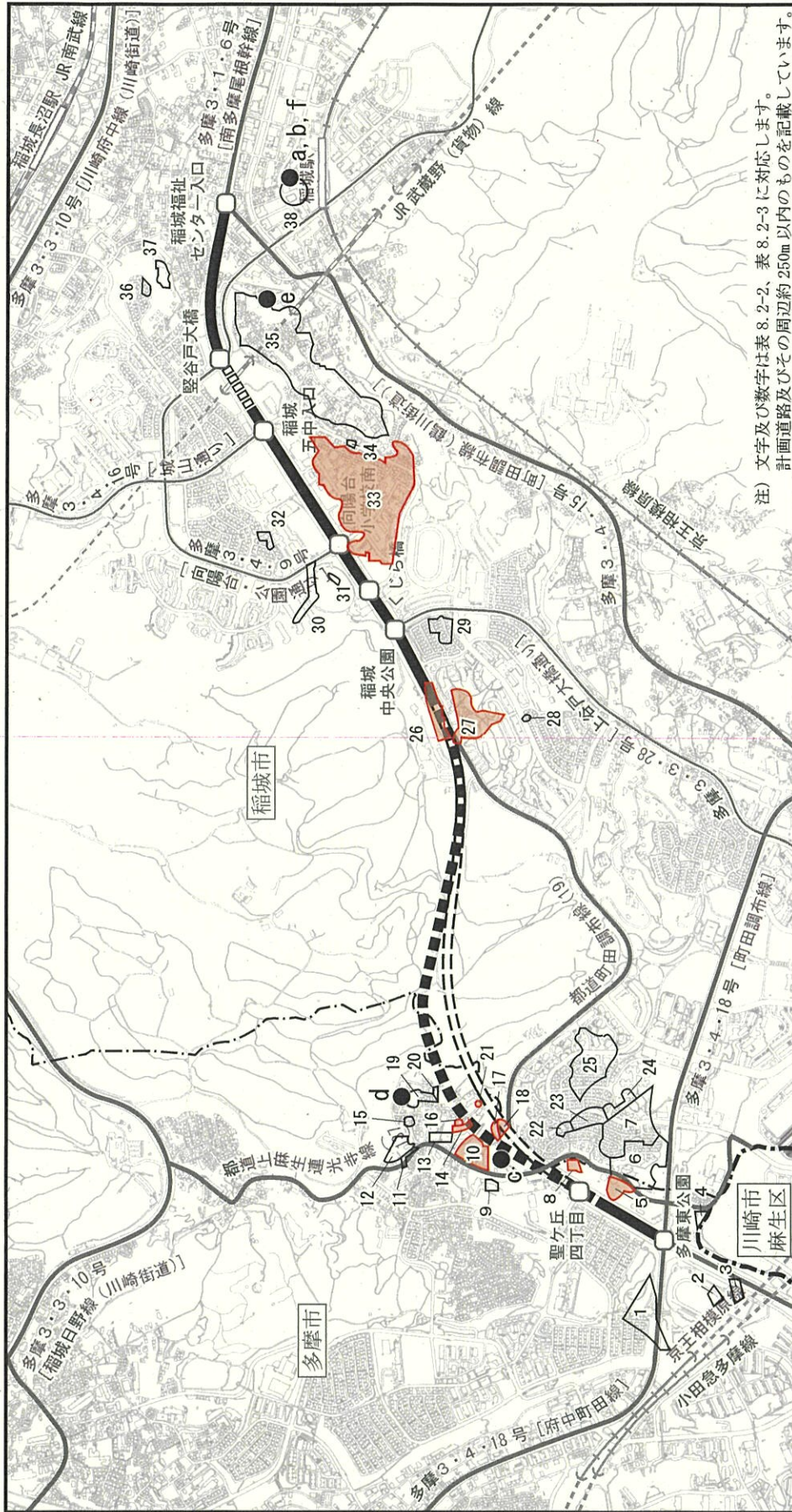
表 8. 2-3(3) 計画道路及びその周辺の埋蔵文化財一覧

No.	名称	所在地	遺跡の概要	時代
28	多摩ニュータウン No. 873 遺跡	稲城市 坂浜		[縄文時代?]
29	多摩ニュータウン No. 4 遺跡	稲城市 長峰三丁目	[縄文時代]集石 土坑 [近世]溝	[縄文時代(早期~中期)] [奈良時代][平安時代][近世]
30	多摩ニュータウン No. 880 遺跡	稲城市 向陽台三丁目 向陽台五丁目	[縄文時代]集石 土坑 [古墳時代]土坑 [奈良時代][平安時代]住居 焼土 土坑 溝 [近世]土坑 集石 溝	[旧石器時代] [縄文時代(早期~中期)] [弥生時代(前期~中期)] [古墳時代][奈良時代] [平安時代] [中世][近世]
31	多摩ニュータウン No. 881 遺跡	稲城市 向陽台五丁目		[縄文時代(前期~中期)]
32	多摩ニュータウン No. 879 遺跡	稲城市 向陽台五丁目	[縄文時代]焼土	[縄文時代(前期)]
33	多摩ニュータウン No. 3 遺跡(稲城市 竪台遺跡)	稲城市 百村	[縄文時代]住居跡 竪穴状遺構 集石 陥し穴 土坑 ビット群 [古墳時代]住居 溝 [奈良時代][平安時代]住居跡 掘立柱建物址 土坑 溝 製鉄遺構 [中世]土坑 地下式土坑 [近世]土坑 井戸 溝	[縄文時代(前期~中期)] [奈良時代][平安時代][中世] [近世]
34	多摩ニュータウン No. 882 遺跡	稲城市 百村		[縄文時代(中期)] [奈良時代][平安時代]
35	多摩ニュータウン No. 2 遺跡(六間台 遺跡)	稲城市 坂浜 百村	[縄文時代]陥し穴 土坑 [古墳時代]住居 [奈良時代]住居跡 [平安時代]住居跡	[縄文時代(草創期~早期)] [古墳時代][奈良時代] [平安時代]
36	多摩ニュータウン No. 365 遺跡	稲城市 向陽台一丁目		[奈良時代][平安時代]
37	多摩ニュータウン No. 364 遺跡	稲城市 向陽台一丁目 百村		[縄文時代][奈良時代] [平安時代]
38	長沼城跡	稲城市 東長沼		[中世]

注1) 計画道路及びその周辺約250m以内に位置するものを記載しています。

注2) 表中の網掛は、計画道路が通過・近接・重複するものです。

資料:「東京都遺跡地図情報インターネット提供サービス」(平成30年12月閲覧 東京都教育庁ホームページ)



注) 文字及び数字は表8.2-2、表8.2-3に対応します。
計画道路及びその周辺約250m以内のものを記載しています。

凡例

- 計画道路 (平面構造)
- 計画道路 (トンネル構造 (A案 既定都市計画案))
- 計画道路 (トンネル構造 (B案 南側変更案))
- 計画道路 (橋梁構造)
- 都県界
- 市界
- 道路 (主要地方道・一般国道)
- 道路 (計画道路と交差する主な市道)

- 交差点
- 鉄道
- 指定文化財
- 埋蔵文化財 (計画道路が通過・重複・近接しないもの)
- 埋蔵文化財 (計画道路が通過・重複・近接するもの)

資料：「東京都遺跡踏査情報インターネット情報サービス」
(平成30年12月閲覧、東京都教育庁ホームページ)
「多摩市の文化財」(平成30年12月閲覧、多摩市ホームページ)
「稲城市の文化財」(平成30年12月閲覧、稲城市ホームページ)



図8.2-12 史跡・文化財位置図

表 8.2-4 公園等一覧

市名	施設等	No.	名称	所在地	面積(ha)	
多摩市	散策路 (鎌倉古道)	-	よこやまの道	多摩市諏訪四丁目～南野三丁目付近(一部、町田市、川崎市を通過する)	(延長約10km)	
		1	多摩東公園	多摩市諏訪 4-9	7.10	
		2	馬引沢南公園	多摩市聖ヶ丘 4-22	2.41	
		3	聖ヶ丘緑地	多摩市聖ヶ丘 3-49	4.74	
		4	聖ヶ丘4丁目緑地	多摩市聖ヶ丘 4-2-3	0.25	
稲城市	公園・緑地	5	天王森公園	多摩市連光寺 6-19-1	0.12	
		6	みはらし緑地	稲城市若葉台 4-27	-	
		7	やまざくら公園	稲城市若葉台 4-10-9	-	
		8	光の広場公園	稲城市長峰 3-6	-	
		9	風の広場公園	稲城市長峰 3-4	-	
		10	稲城中央公園	稲城市長峰 1-1 稲城市向陽台 4-1-1	-	
		11	堅神社公園	稲城市百村 2129-31	-	
		12	卵の広場公園	稲城市百村 2117-9	-	
		13	八季の緑地	稲城市百村 2102-11	-	
		14	とぎの広場	稲城市百村 2112-1	-	
		15	もぐらさん公園	稲城市向陽台 2-4-73	-	
		16	松の台広場	稲城市百村 210-11	-	
		17	とりさん公園	稲城市向陽台 1-21-1	-	
		18	きづめ広場	稲城市百村 526-5	-	
		19	白道ちびっ子広場	稲城市百村 128	-	
		20	天神山東公園	稲城市百村 600-2	-	
		21	水車橋公園	稲城市東長沼 2113-1	-	
		22	亀山下公園	稲城市東長沼 2115	-	
		自然環境 保全地域	23	保健センター西側緑地	稲城市百村 171	0.16
			24	天神山東緑地	稲城市大丸 2075 他	0.73
		保全地域	25	連光寺・若葉台 里山保全地域	多摩市の東部に位置する連光寺地区及び稲城市の西部に位置する若葉台地区にまたがる地域	3.29

注 1) 公園の面積は少数第 3 位を四捨五入しています。

注 2) 一印は面積の記載のないものを示しています。

注 3) 計画道路及びその周辺約 250m 以内に分布するものを記載しています。

注 4) No. は図 8.2-13 の表記に対応しました。

資料：「保全地域の指定状況」(平成 30 年 12 月閲覧、東京都環境局ホームページ)

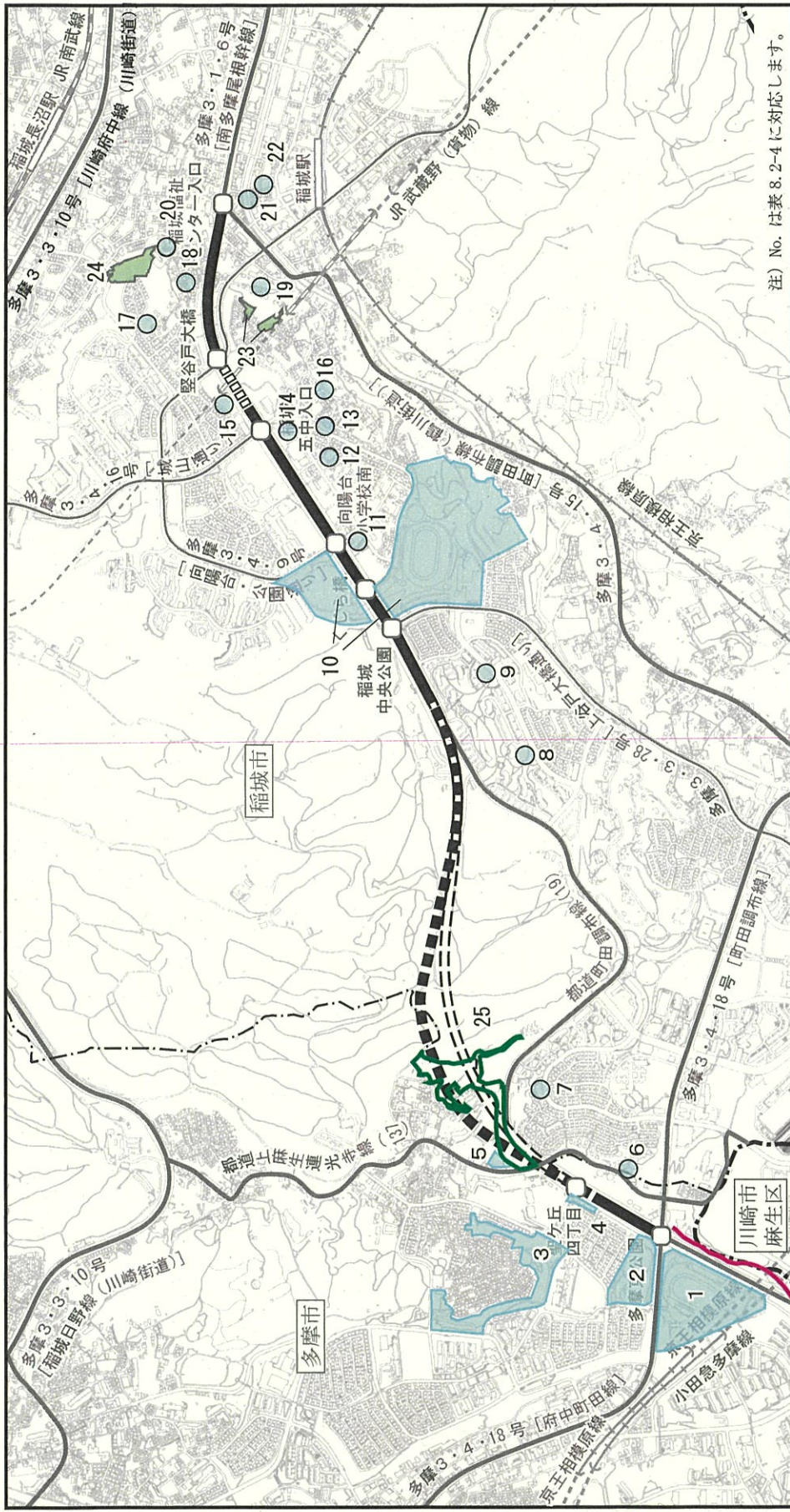
「多摩よこやまの道パンフレット」(平成 27 年 3 月 多摩市)

「多摩市都市計画図」(平成 27 年 3 月 多摩市)

「多摩市の公園一覧」(平成 30 年 12 月閲覧 多摩市ホームページ)

「稲城市の自然環境保全地域」(平成 30 年 12 月閲覧 稲城市ホームページ)

「市内施設情報」(平成 30 年 12 月閲覧 稲城市ホームページ)



注) No. は表 8.2-4 に対応します。

凡例

- 計画道路 (平面構造)
- 計画道路 (トンネル構造 (A案 既定都市計画案))
- 計画道路 (トンネル構造 (B案 南側変更案))
- 計画道路 (橋梁構造)
- 都県界
- 市界
- 道路 (主要地方道・一般都道)
- 道路 (計画道路と交差する主な市道)

よこやまの道

- 稲城市自然環境保全地域
- 公園・緑地
- 蓮光寺・若葉台里山保全地域

交差点

- 鉄道

資料

「保全地域の指定状況」(平成30年12月閲覧、東京都環境局ホームページ)
 「多摩よこやまの道パンフレット」(平成27年3月、多摩市)
 「多摩市都市計画図」(平成27年3月、多摩市)
 「多摩市の公園一覧」(平成30年12月閲覧、多摩市ホームページ)
 「稲城市の自然環境保全地域」(平成30年12月閲覧、稲城市ホームページ)
 「市内施設情報」(平成30年12月閲覧、稲城市ホームページ)



図 8.2-13 自然との触れ合い活動の場の分布図