



凡例

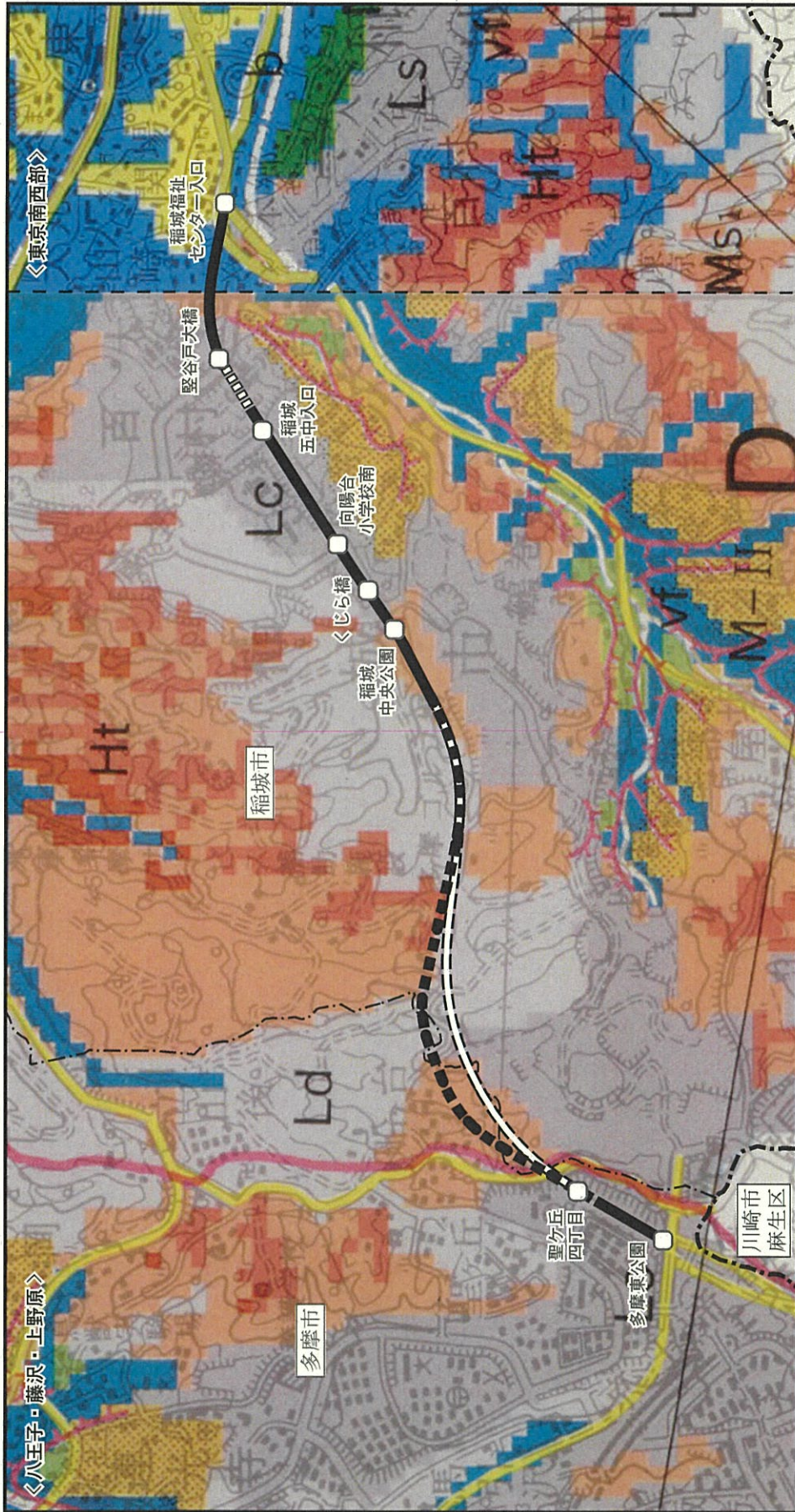
- 計画道路
- 計画道路 (トンネル構造 (A案 既定都市計画案))
- 計画道路 (トンネル構造 (B案 南側案))
- ..... 都県界
- - - - 市界

- 水準基準位置  
累積変動量 [単位: mm] (平成 26 年 ~ 平成 30 年)



資料: 「東京都公共基準点・水準基準配点図」(平成 30 年 12 月閲覧 東京都建設局ホームページ)  
 「水準基準測量成果表(基測日各年 1 月 1 日)」  
 (平成 26 年 ~ 平成 30 年各年版 東京都土木技術支援・人材育成センター)

図 8.2-4 水準基準位置図



**凡例**

- 計画道路 (平面構造)
- 計画道路 (トンネル構造 (A案 既定都市計画案))
- 計画道路 (トンネル構造 (B案 南側変更案))
- 計画道路 (橋梁構造)
- 市界
- 交差点

資料: 「地形分類図 (八王子・藤沢・上野原)」 (平成7年3月 東京都)  
「地形分類図 (東京南西部)」 (平成9年3月 東京都)

**<八王子・藤沢・上野原>**

Ht	丘頂平坦面
vf	丘陵地内の谷底低地
N-II	段丘崖
Ic-t	武蔵野段丘面 II
Ld	立川段丘面
Lo	大規模な人工改変地
Msl	主要道路
Mst	山地斜面 (15° 未満)
Mst	山地斜面 (15° 以上 30° 未満)

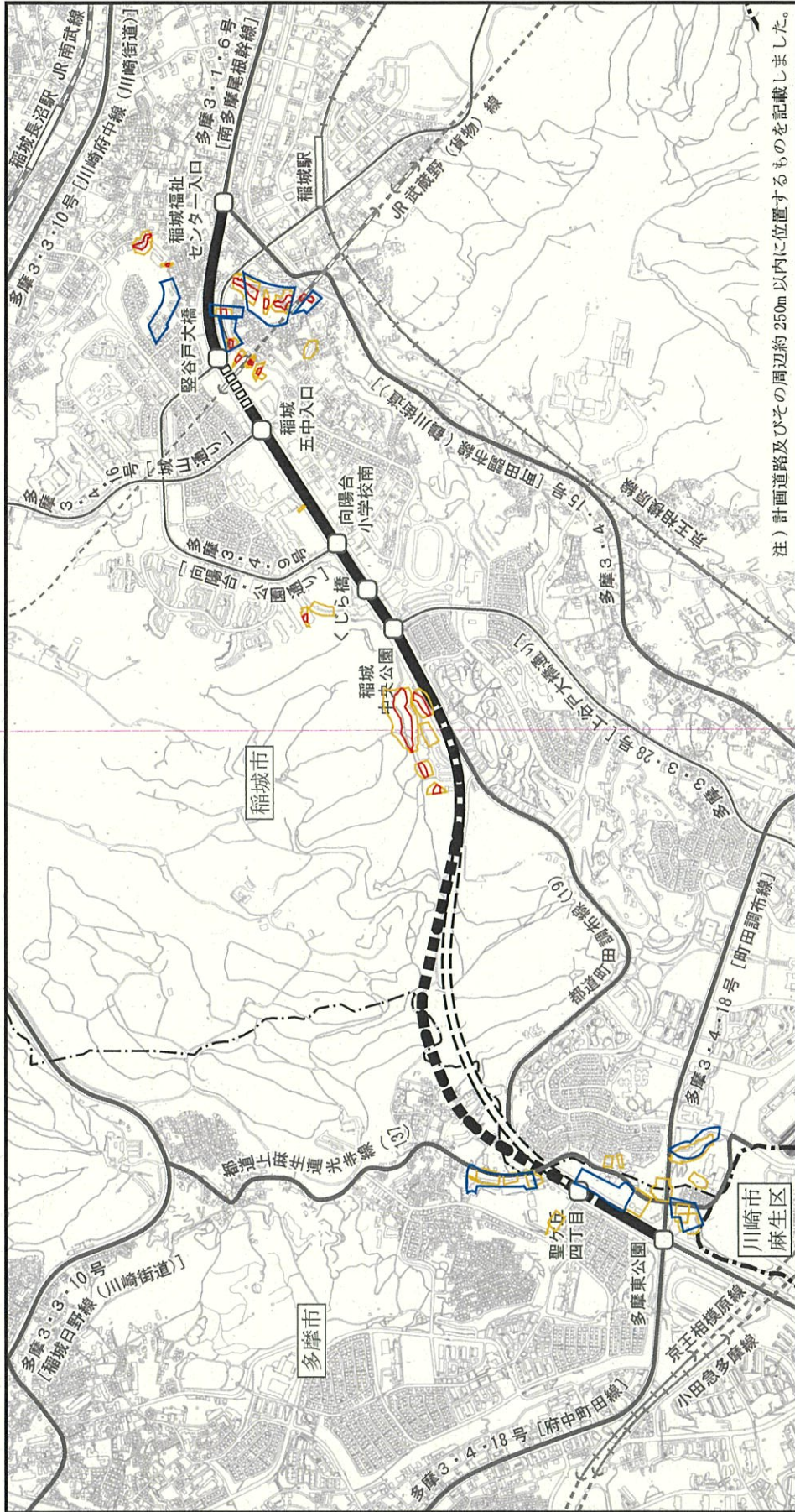
**<東京南西部>**

Msl	15° 以下の傾斜を示す山地斜面
Pac	新期土石流地形・沖積
Mgl	山麓緩斜面
Ht	丘頂平坦面
b	後背湿地・谷底低地
vf	丘陵地内の谷底低地
trc	旧河道
Ld	大規模な人工改変地
Lo	大規模な宅地造成地
---	主要道路

1:20,000

0 0.5 1km

図 8.2-5 地形分類図



注) 計画道路及びその周辺約250m以内に位置するものを記載しました。

凡例

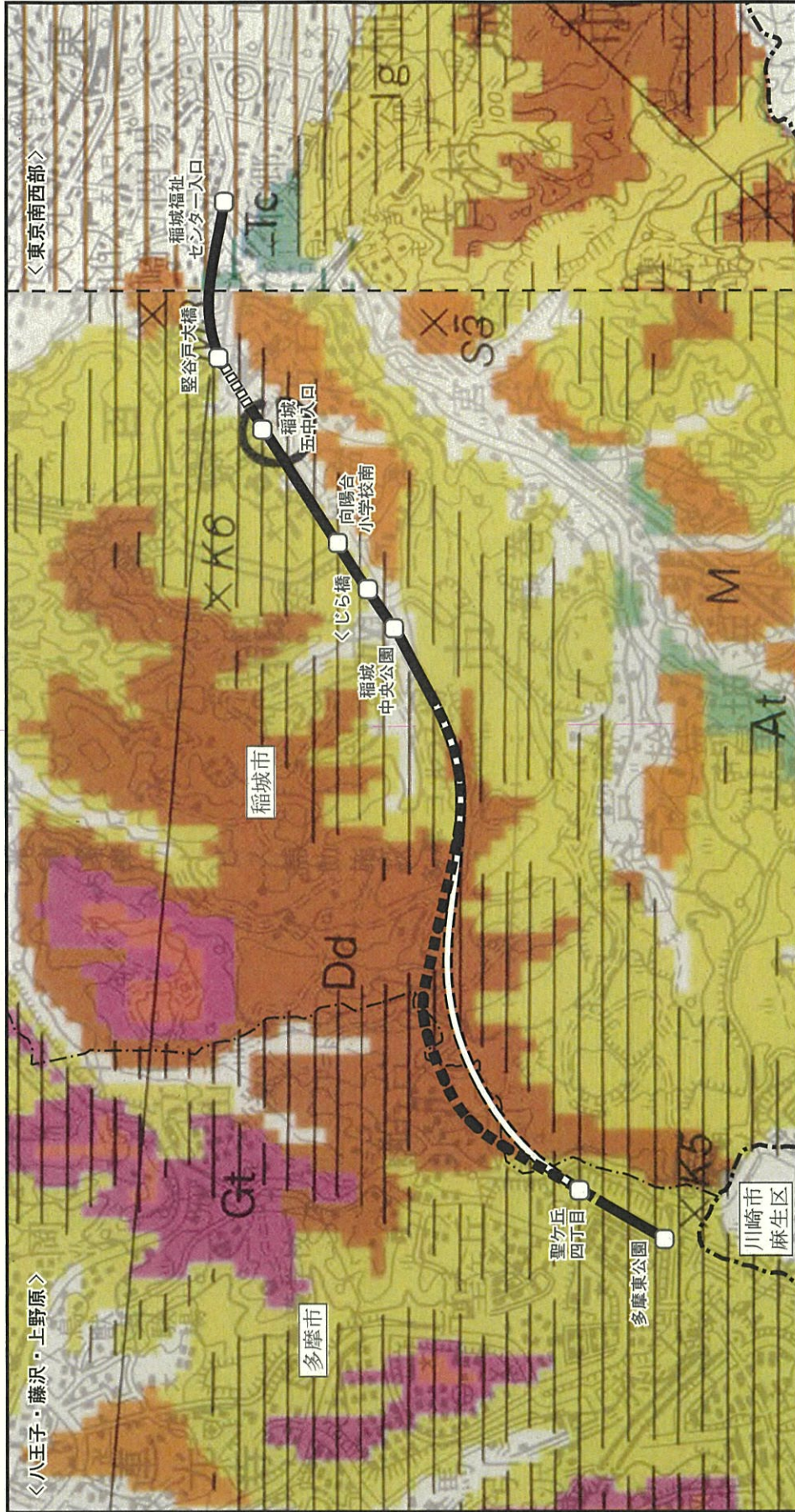
- 計画道路 (平面構造)
- 計画道路 (トンネル構造 (A案 既定都市計画案))
- 計画道路 (トンネル構造 (B案 南側変更案))
- 計画道路 (橋梁構造)
- 都県界
- 市界
- 道路 (主要地方道・一般都道)
- 道路 (計画道路と交差する主な市道)

- 交差点
- 鉄道
- 急傾斜地崩壊危険箇所
- 土砂災害警戒区域 (指定予定)
- 土砂災害特別警戒区域 (指定予定)



図 8.2-6 急傾斜地崩壊危険箇所及び土砂災害警戒区域等

資料: 「土砂災害警戒区域等マップ」(平成30年12月閲覧 東京都建設局ホームページ)  
「土砂災害危険箇所マップ」(平成30年12月閲覧 東京都建設局ホームページ)



**凡例**

- 計画道路 (平面構造)
- 計画道路 (トンネル構造 (A案 既定都市計画案))
- 計画道路 (トンネル構造 (B案 南側変更案))
- 計画道路 (橋梁構造)
- 都県界
- 市界
- 交差点

**<八王子・藤沢・上野原>**

- 沖積段丘堆積物および崖線堆積物
- 武蔵野ローム層および武蔵野段丘堆積物
- 多摩ローム層 (II)
- 稲城層
- 蓮光寺層
- 断層

**<東京南西部>**

- 出店層
- 試坑地点と番号
- 御殿峠礫層
- 沖積層及び河川堆積物
- 人工改変地
- Al

**<東京南西部>**

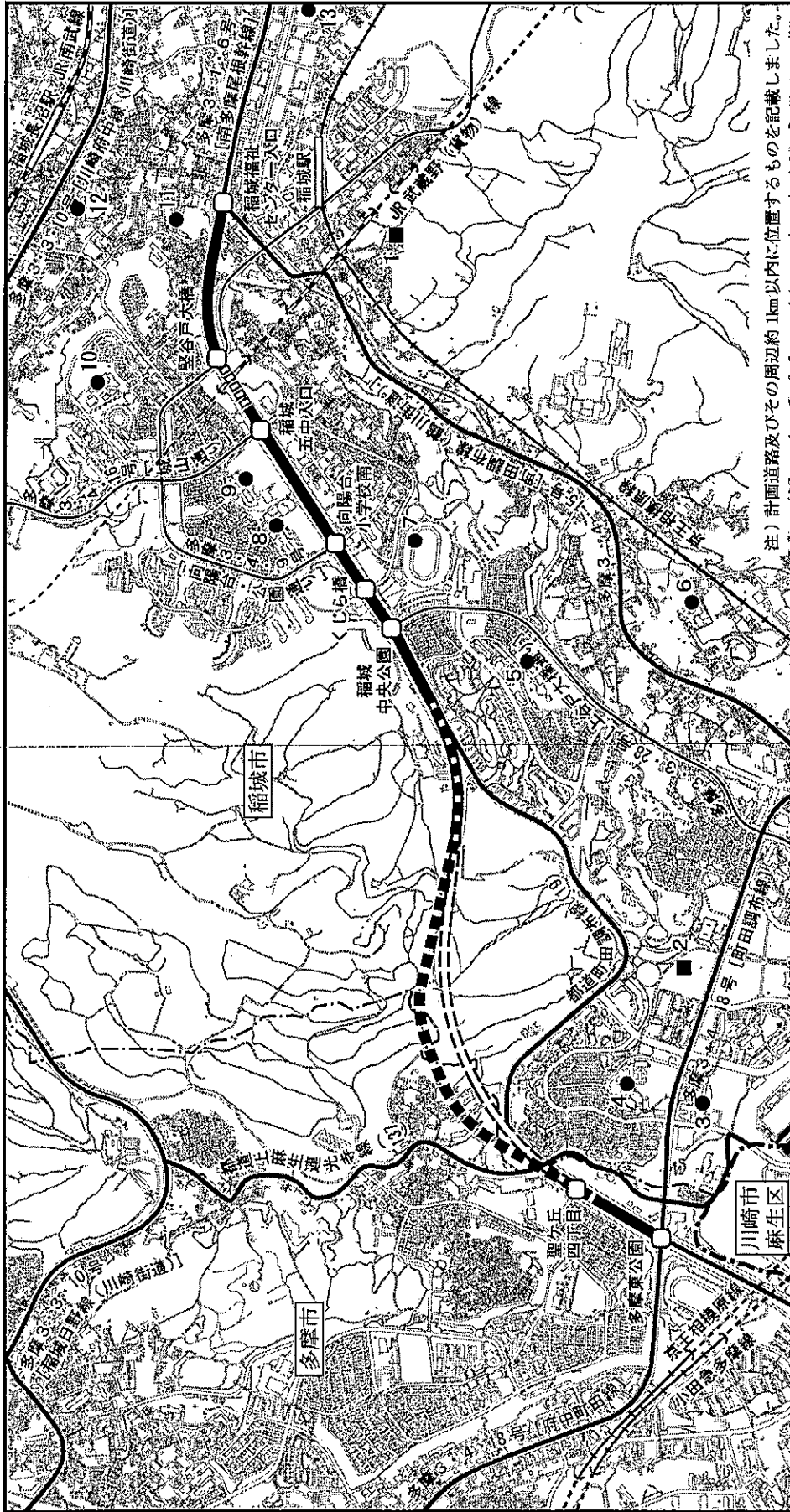
- 沖積層・現河床堆積物
- 立川ローム層・立川段丘堆積物 (Tc面)
- 出店層
- 稲城層
- 沖積層 (泥相)
- 武蔵野ローム層・武蔵野段丘 (M面) 堆積物
- 人工改変地

資料: 「表層地質図 (八王子・藤沢・上野原)」 (平成7年3月 東京都)  
「表層地質図 (東京南西部)」 (平成9年3月 東京都)

1:20,000

0 0.5 1km

図 8.2-7 表層地質図



注) 計画道路及びその周辺約1km以内に位置するものを記載しました。

凡例

- 計画道路 (平面構造)
- 計画道路 (トンネル構造 (A案 既定都市計画案))
- 計画道路 (トンネル構造 (B案 南側変更案))
- 計画道路 (橋梁構造)
- 都県界
- 市界
- 道路 (主要地方道・一般都道)
- 道路 (計画道路と交差する主な市道)

- 交差点
- 鉄道
- 湧水所在地
- 防災井戸

資料: 「東京都の代表的な湧水」 (平成30年12月閲覧 環境省ホームページ)  
「危急給水マニュアル」 (平成28年6月 稲城市)

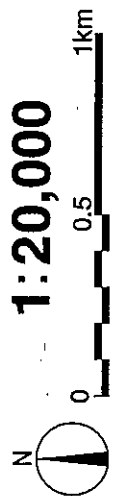


図 8.2-8 湧水及び井戸等位置図