

注) 計画道路を通行または交差するバス路線のみを示しています。

凡例

- 計画道路 (平面構造)
- 計画道路 (トンネル構造 (A案 既定都市計画案))
- 計画道路 (トンネル構造 (B案 南側変更案))
- 計画道路 (橋梁構造)
- 都県界
- 市界
- 道路 (主要地方道・一般都道)
- 道路 (計画道路と交差する主な市道)

- 交差点
- 鉄道
- バス停留所 (鉄道駅)
- バス停留所 (計画道路に位置するもの)

- [京王バス]
- 若02
  - 稲12
  - 稲13
  - 稲22
- [iバス]
- A, Bコース
  - Cコース

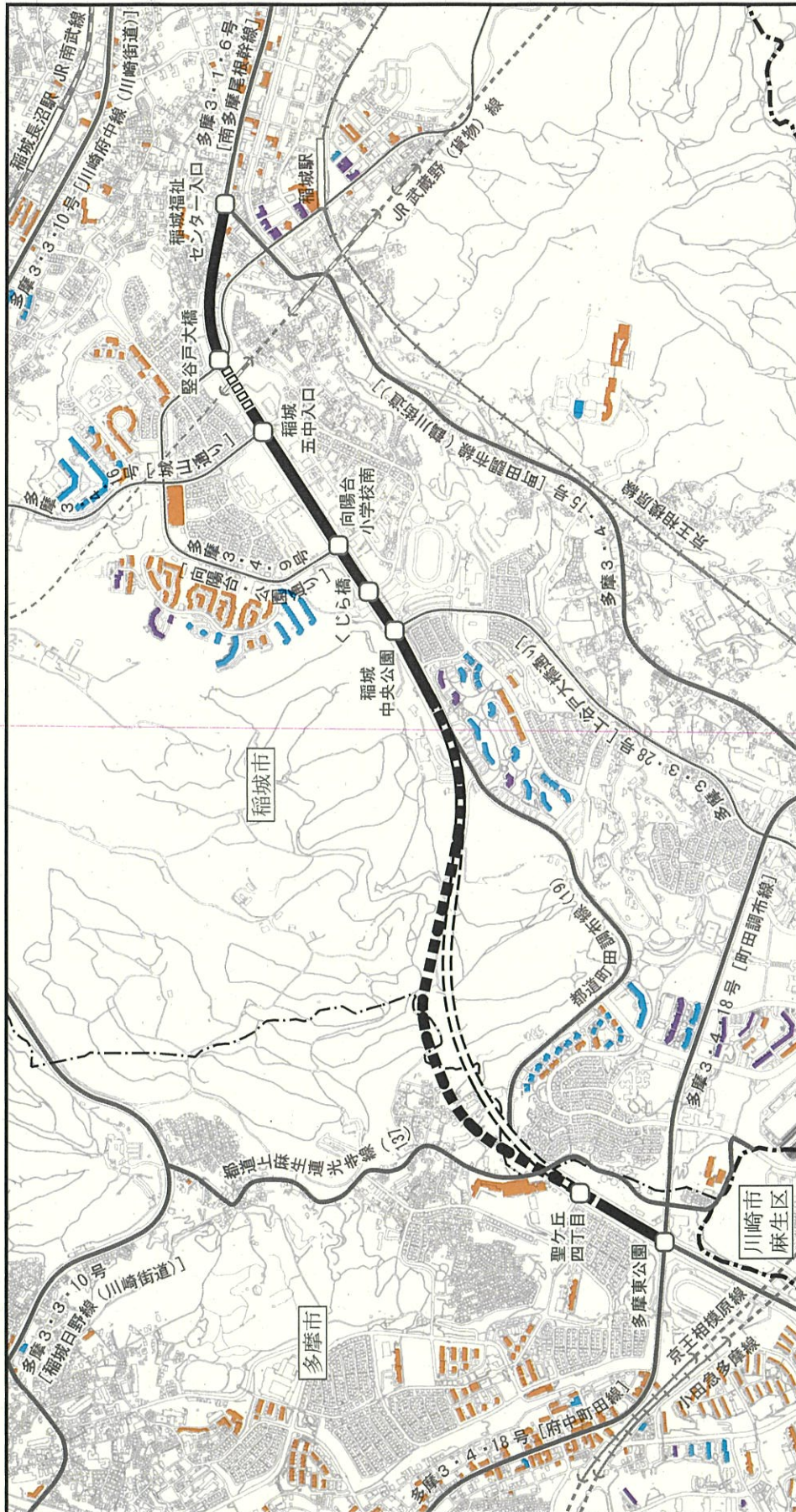


1:20,000

図 8.1-3 バス路線図

資料: 「京王バス路線図」(平成30年12月閲覧 京王バスホームページ)  
「iバス路線図・時刻表」(平成30年12月閲覧 稲城市ホームページ)





**凡例**

——	計画道路 (平面構造)	○	交差点
——	計画道路 (トンネル構造 (A案 既定都市計画案))	—+—	鉄道
——	計画道路 (トンネル構造 (B案 南側変更案))		
——	計画道路 (橋梁構造)		
——	都県界		
——	道路 (主要地方道・一般都道)		
——	道路 (計画道路と交差する主な市道)		

■	4階以上7階以下の建物
■	8階以上10階以下の建物
■	11階以上15階以下の建物

注) 着色のない建物は3階以下の建物です。

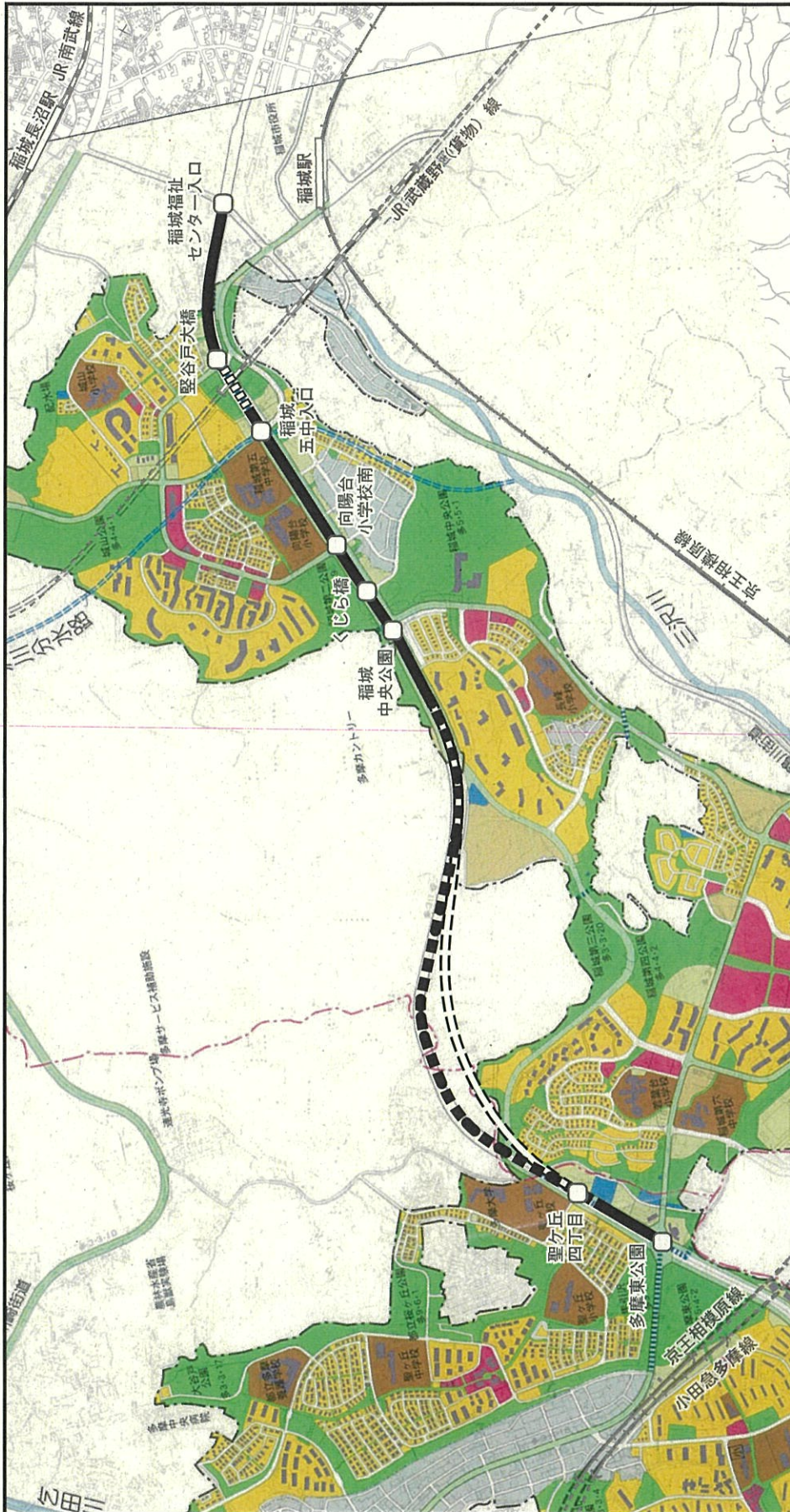
  

N

0 0.5 1km

1:20,000

図 8.1-5 既存建築物の状況



凡例

- 計画道路 (平面構造)
- 計画道路 (トンネル構造 (A案 既定都市計画案))
- 計画道路 (トンネル構造 (B案 南側変更案))
- 計画道路 (橋梁構造)
- 行政界
- 交差点
- 鉄道

- 住宅 (含む細街路等)
- 住宅または誘致施設等
- 小中学校等教育施設
- 都市計画道路施工済み
- 都市センター・区サービス・病院等
- 水道施設・清掃工場・火葬場・墓地等
- 地区公園・近隣公園・街区公園・緑地等
- 土地区画整理事業区域

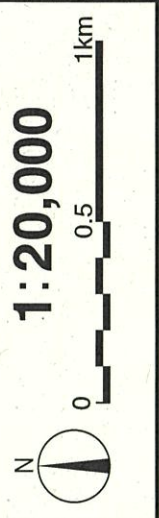


図 8.1-6 計画地周辺の多摩ニュータウン基本計画図

資料：「TAMA NEW TOWN SINCE1965」(平成20年4月 独立行政法人都市再生機構東日本支社ニュータウン事業部)