

6 対象事業の目的及び内容

6 対象事業の目的及び内容

6.3 施工計画及び供用計画

6.3.1 施工計画

6.3.1.1 建設機械及び工事用車両

工事の施行中の建設機械稼働台数及び工事用車両台数は表 6.3-2(1)及び表 6.3-2(2)に示すとおりである。

なお、工事用車両（大型車）の1日あたりの走行台数が最大となる16か月目の内訳は、表 6.3-1に示すとおりである。

表 6.3-1 ピーク日における工事用車両台数の内訳

種別	1日当たり台数 (片道)	主な車両
大型	246	トラック(10t)、ダンプトラック(10t)、 トレーラー(20~30t)、トラックミキサー車(4.5m ³)
小型	29	ユニック車(4t)、トラック(2~4t)、通勤車両
合計	275	

6 対象事業の目的及び内容（資料編）

表 6.3-2(1) 建設機械稼働台数・工事用車両台数

項目/延べ月		経過月																																
		1	2	3	4	5	6	7	8	9	10	11	12	13	14	15	16	17	18	19	20	21	22	23	24	25	26	27	28	29	30			
区分	第Ⅰ期工事																																	
	第Ⅱ期工事																																	
月別延べ稼働台数(台/月)	小型	ユニック車(4t)				20				10	20	20		10	20	30	30	80	72	80	80	100	100	110	100	95	100	105	100	50	20	60		
		トラック(2t)				20				20	20	20		10	10	20	20	80	72	80	88	80	80	88	80	76	100	105	100	50	20	80		
		トラック(4t)				20				40	40	20		10	20	100	100	100	100	100	100	80	80	80	80	100	100	80	120	100	80	60		
		散水車(4t)				80	118	118	72					44	40	40	45	70								20	20					10	10	
		通勤車両				358	496	512	336	78	58	210	160	152	318	474	574	298	310	296	198	219	127	122	114	160	155	152	345	308	352	228		
	小計				498	614	630	408	148	138	60	44	70	90	195	220	260	244	260	248	260	260	278	260	291	320	290	320	200	130	210			
	大型	トラック(10t)				77		37		60	150	50		20	60	80	100	300	300	325	300	425	500	600	500	400	200	100	80	80	40	20		
		ダンプトラック(10t)				149	796	985	1,084	60	30	100		40	200	967	1,563	600	300	60	40					40	80	60	120	200	180	120		
		トレーラ(20～30t)				3	18	18	13	2		15	13	26	37	6	4	10	4	56	6	50					8	10	6	6	2	2		
		トラックキサー車(4.5m)								60	60	60			80	120	300	300	300	300	300	600	600	100	300	200	150	50	20	20		30		
		小計				229	814	1,040	1,097	182	240	225	13	86	377	1,173	1,967	1,210	904	741	946	1,075	600	900	700	590	330	188	230	286	226	172		
合計				727	1,428	1,670	1,505	330	378	285	57	156	467	1,368	2,187	1,470	1,148	1,001	1,194	1,335	860	1,178	960	881	650	478	550	486	356	382				
月別延べ稼働台数(台/月)	解体	油圧圧碎機(0.4m)																													40	40		
		油圧圧碎機(0.7m)				216	288	192	72				120	120	48	120	120	120														40	40	
		油圧圧碎機(1.8m)				96	96	96	48				24	24	24	24	0																	
		油圧圧碎機(3.4m)				48	72	24					48	48	48				48															
	ジャイアントブレーカー				48	48	48	24				24	24	24	24	24	48																	
	掘削	バックホウ(0.4m)				20					20	10	10			20	80	80	80	80	60								30	60	30	60	40	
		バックホウ(0.7m)				72	144	168	96	20	10	10			68	128	176	80	80	80	60								30	60	30	60	40	
		バックホウ(1.8m)																																
		多軸掘削機						72	72																									
	杭打機										10				90	207	216	100	100										10	225	225	144	10	
	揚重運搬	ラフテレーンクレーン(10t)													4	10	10	10	10	10	10	20	20	20	20	20	10	10	10	10	10			
		ラフテレーンクレーン(25t)													10	10	10	10	10	10	70	10	80	20	10	10	20	10	10	10	10	10		
		ラフテレーンクレーン(50t)								10	10	10			10	10	10	10	10	10	10	10	10	80	20	10	10	20	10	10	10	10		
		ラフテレーンクレーン(200t)																						80										
		クローラクレーン(70t)															20	50	48	48	44	46	52	48	48	52	50	46	50	50	48	48		
		クローラクレーン(100t)						72	72																									
		クローラクレーン(150t)													48	48					30	48	48	44	46	52	48	48	52	50	40	50	48	40
	打設	コンクリートポンプ車(8t)								4	4	4			4	6	6	10	20	30	10	10	5	10	4	4	2	2	2	4	4	2		
		トラックキサー車(4.5m)								4	4	4			4	6	6	10	20	30	10	10	5	10	4	4	2	2	2	4	4	2		
		ブルドーザー(6～11t)					48	36	60									24	48															
	整地	モーターグレーダー																										10	10					
		ローラー																										10	10	20				
	その他	アスファルトフィニッシャー(4.5m)																										10	20					
		環境集じん機																							95	100	105	100						
		発電機														40	69	72	60	30											20	60	60	60
	合計				500	696	708	444	68	38	254	216	192	456	708	860	440	446	396	248	292	154	241	234	297	284	200	529	473	528	322			

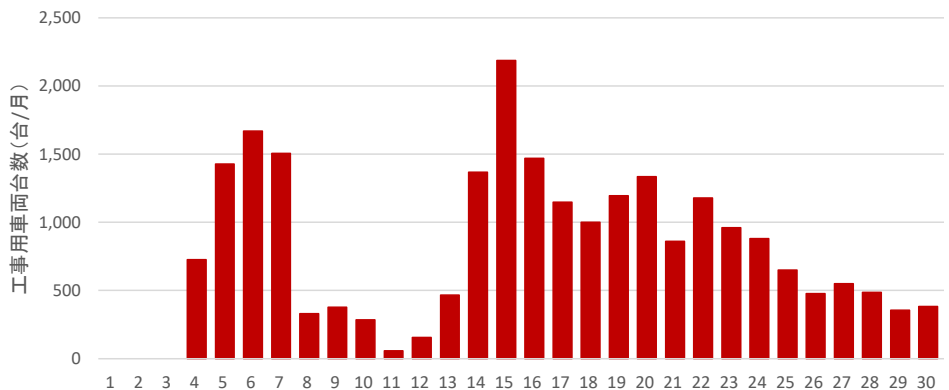
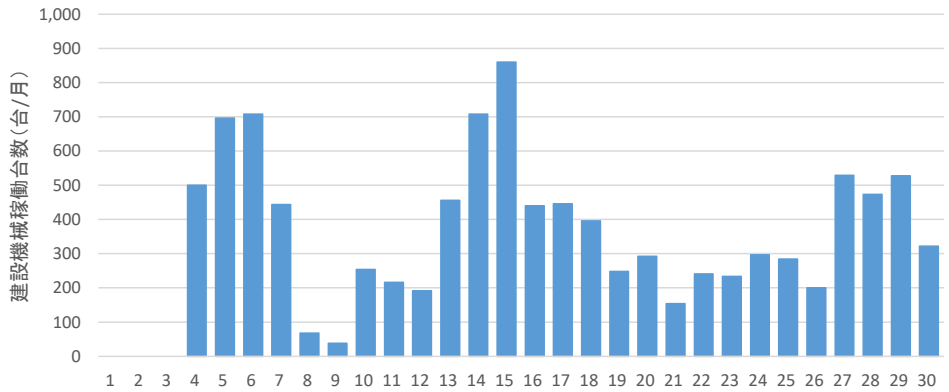
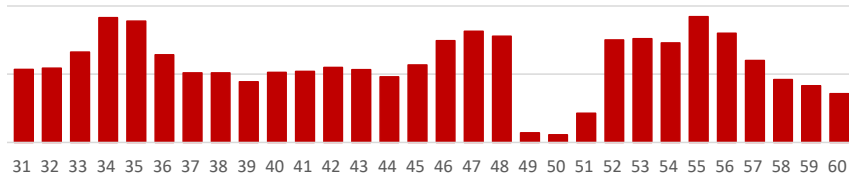
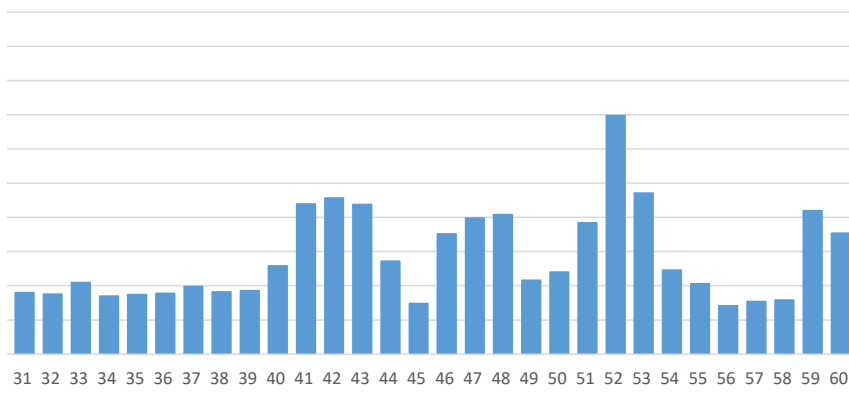


表 6.3-2(2) 建設機械稼働台数・工事用車両台数

経過月																														項目/延べ月																													
31	32	33	34	35	36	37	38	39	40	41	42	43	44	45	46	47	48	49	50	51	52	53	54	55	56	57	58	59	60	区分																													
																														第Ⅰ期工事		月別延べ稼働台数(台/月)	工事用車両																										
																														第Ⅱ期工事																													
63	63	60	66	51	57	40	40	40	40	40	40	40	40	66	60	57	57				60	80	80	60	60	60	60	50	50	ユニック車(4t)		小型	月別延べ稼働台数(台/月)																										
84	84	80	88	68	76	60	60	60	60	60	60	60	60	88	80	76	76				80	100	100	80	80	80	80	60	60	トラック(2t)																													
80	80	80	100	80	80	80	80	80	80	80	80	80	80	80	80	80	80				100	100	100	100	100	100	100	100	100	トラック(4t)																													
																												24	25																													散水車(4t)	
152	150	172	146	140	143	156	146	148	212	256	268	259	214	131	275	298	304	160	176	288	474	306	196	170	119	127	130	240	196	通勤車両		大型	月別延べ稼働台数(台/月)																										
227	227	220	254	199	213	180	180	180	180	190	200	200	200	254	310	319	303	38	38	38	289	280	280	240	240	240	240	214	215	小計																													
105	105	250	400	340	240	140	140	120	140	140	160	140	140	110	124	114	118	15			55	120	200	400	300	200	100	100	80	トラック(10t)		解体	月別延べ稼働台数(台/月)																										
3	2	2	2	90	90	90	90	45	94	90	90	94	40	4	4	9	18	18	18	157	358	200	100	80	60	60	40	40	20	タンクトラック(10t)																													
																												2	2																													トレーラー(20~30t)	
150	150	150	200	200	100	100	100	100	100	100	100	100	100	200	200	200	100				40	150	150	200	200	100	80	60	40	トラックキザ-車(4.5m)																													
308	317	442	662	690	430	330	330	265	334	330	350	334	280	314	437	497	476	33	18	175	463	480	450	682	560	360	220	202	142	小計		掘削	月別延べ稼働台数(台/月)																										
535	544	662	916	889	643	510	510	445	514	520	550	534	480	568	747	816	779	71	56	213	752	760	730	922	800	600	460	416	357	合計																													
																														油圧圧砕機(0.4m)		解体	月別延べ稼働台数(台/月)																										
																														油圧圧砕機(0.7m)																													
																														油圧圧砕機(1.8m)																													
																														油圧圧砕機(3.4m)																													
																														ジャイアントブレーカー		掘削	月別延べ稼働台数(台/月)																										
20	20	30	10						10	20	20	10	10	20	20	10	10				30	46	48	30			30	60	バックホウ(0.4m)																														
20	20	30	10						10	20	20	10	10	20	92	82	82				72	102	46	48	30			30	60	バックホウ(0.7m)																													
																														バックホウ(1.8m)																													
																														多軸掘削機		揚重搬	月別延べ稼働台数(台/月)																										
																														杭打機																													
																														ラフテレーンクレーン(10t)																													
																														ラフテレーンクレーン(25t)																													
10	10	10	10	10	10	10	10	10	10	10	10	10	10	10	10	10	10				4	10	10	10	10	10	10	10	10	ラフテレーンクレーン(50t)																													
10	10	20	20	20	20	32	32	32	32	32	54	54	54	10	10						6	10	20	20	20	40	40	40	10	ラフテレーンクレーン(200t)																													
																														クローラークレーン(70t)																													
																														クローラークレーン(100t)																													
44	48	50	50	48	50	52	44	46	52	48	46	44	46	40								30	48	46	46	50	50	48	クローラークレーン(150t)																														
																														クローラークレーン(200t)																													
																														クローラークレーン(300t)																													
																														コンクリートポンプ車(8t)		打設	月別延べ稼働台数(台/月)																										
16	10	10	10	2	2	4	4	4	4	4	4	4	4	4	4	2				2	16	12	12	10	2	4	2	2	トラックキザ-車(4.5m)																														
16	10	10	10	2	2	4	4	4	4	4	4	4	4	4	4	2				24	24								ブルドーザー(6~11t)																														
																														モーターグレーダー		整地	月別延べ稼働台数(台/月)																										
																														ローラー																													
																														アスファルトフィニッシャー(4.5m)																													
																														環境集じん機		その他	月別延べ稼働台数(台/月)																										
																														発電機																													
180	176	210	170	174	178	198	182	186	258	439	457	438	272	148	352	398	408	216	240	384	698	471	246	206	142	154	158	420	354	合計																													



6 対象事業の目的及び内容（資料編）

6.3.2 供用計画

6.3.2.1 現況交通量

(1) 現況調査結果

令和元年度における交通量（現況）及び走行速度の調査地点は、図 6.3-1(1)及び図 6.3-1(2)に示すとおり 6 地点であり、その調査結果は、表 6.3-3(1)～表 6.3-3(7)に示すとおりである。

表 6.3-3(1)～表 6.3-3(6)中の「ごみ収集車両等」は、搬出入するごみ搬入車両及び資源・ごみ等搬出車両とし、既存の中防不燃ごみ処理センター及び粗大ごみ破碎処理施設に搬出入するごみ収集車両等とした。また、「一般車両」は、「ごみ収集車両等」以外の車両とした。

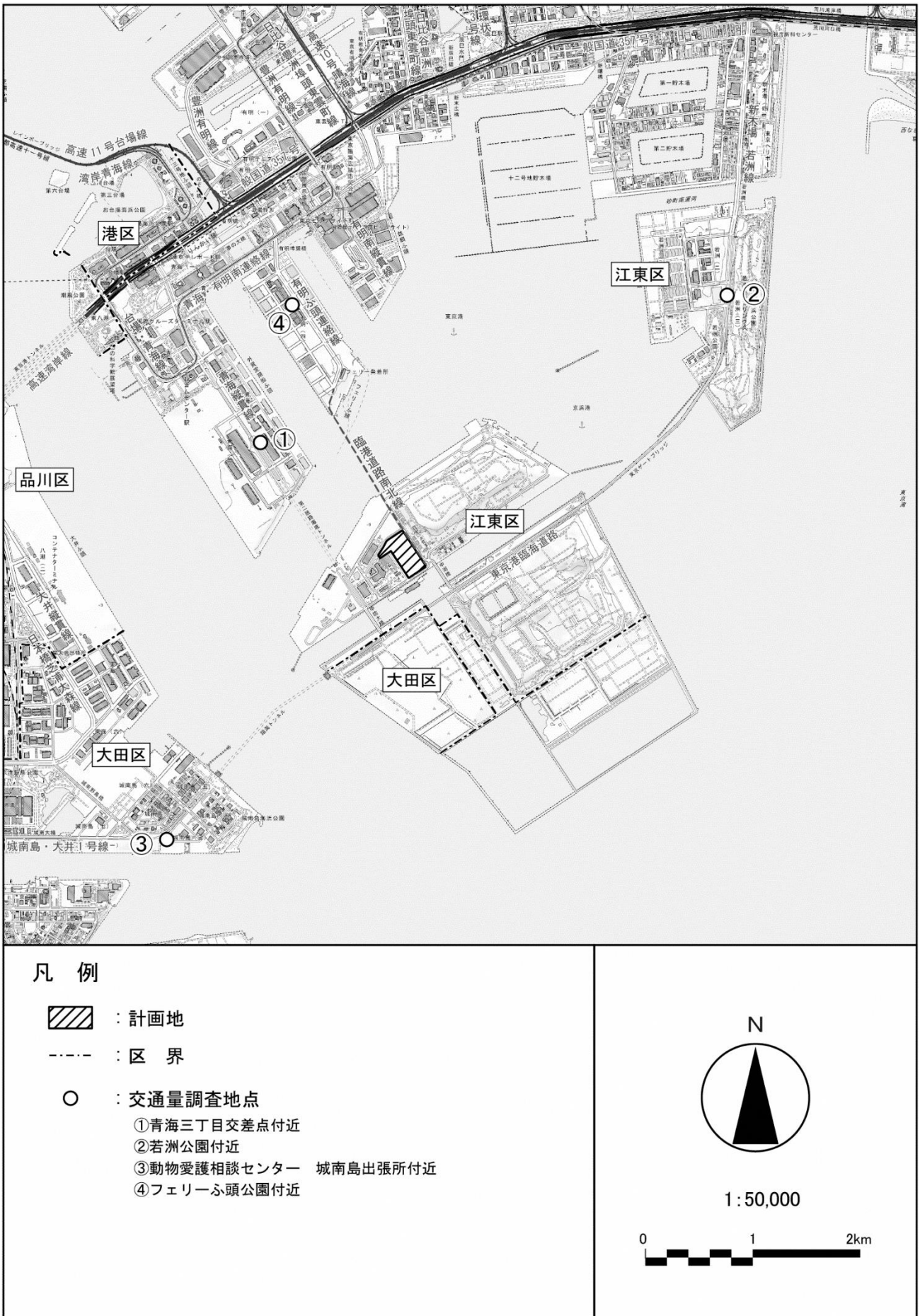


図 6.3-1(1) 交通量調査地点

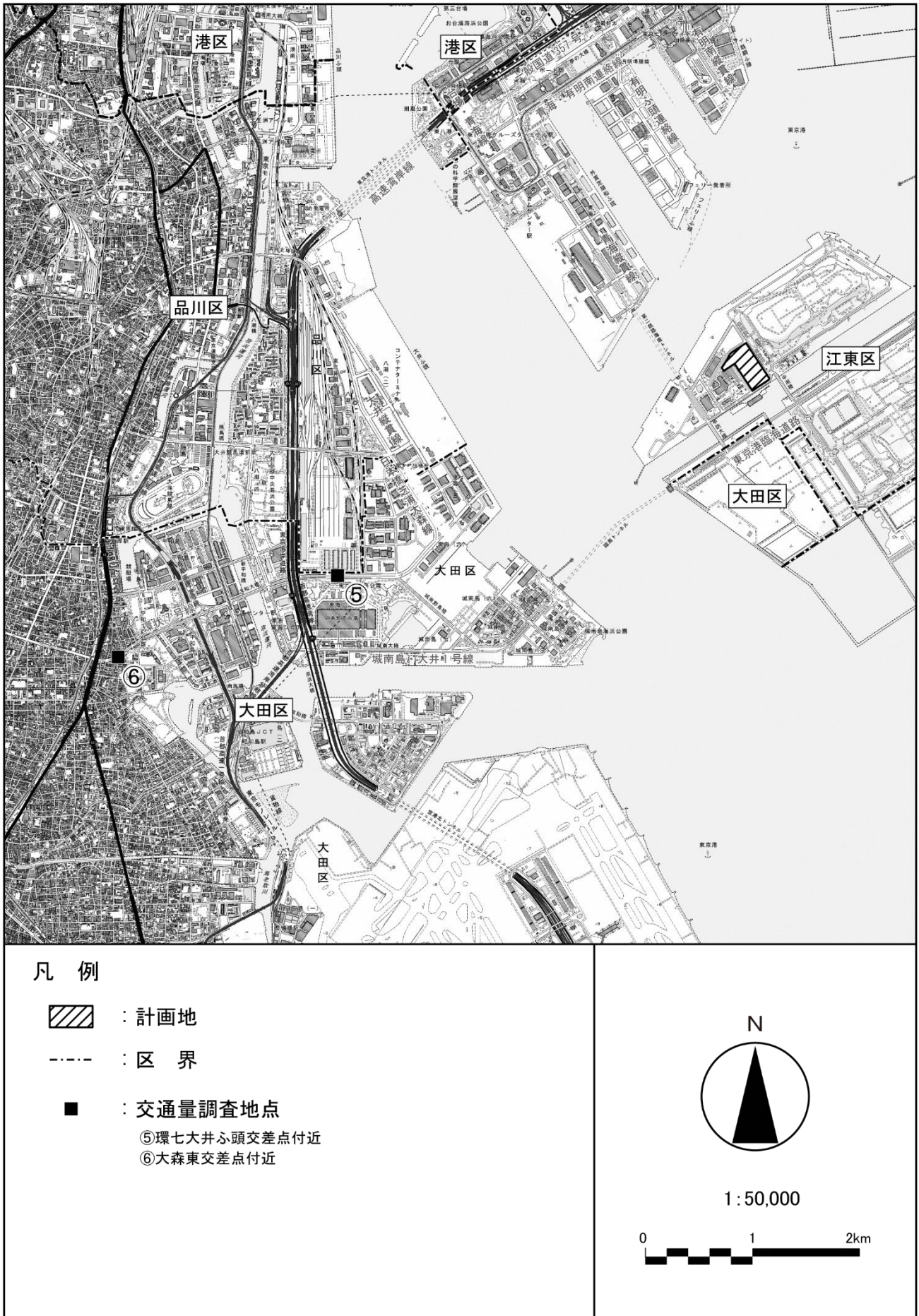


図 6.3-1(2) 交通量調査地点