

## 8 環境に及ぼす影響の内容及び程度並びにその評価

### 8.6 水循環



## 8.6 水循環

### 8.6.1 現況調査結果

#### （1）植生の状況

計画地周辺における現存植生図は、図 8.6-1に示すとおりである。

計画地は、「自然環境保全基礎調査植生図」（環境省生物多様性センター）において、工場地帯となっている。計画地周辺は、主に市街地が占め、旧江戸川沿いに路傍・空地雑草群落等となっている。

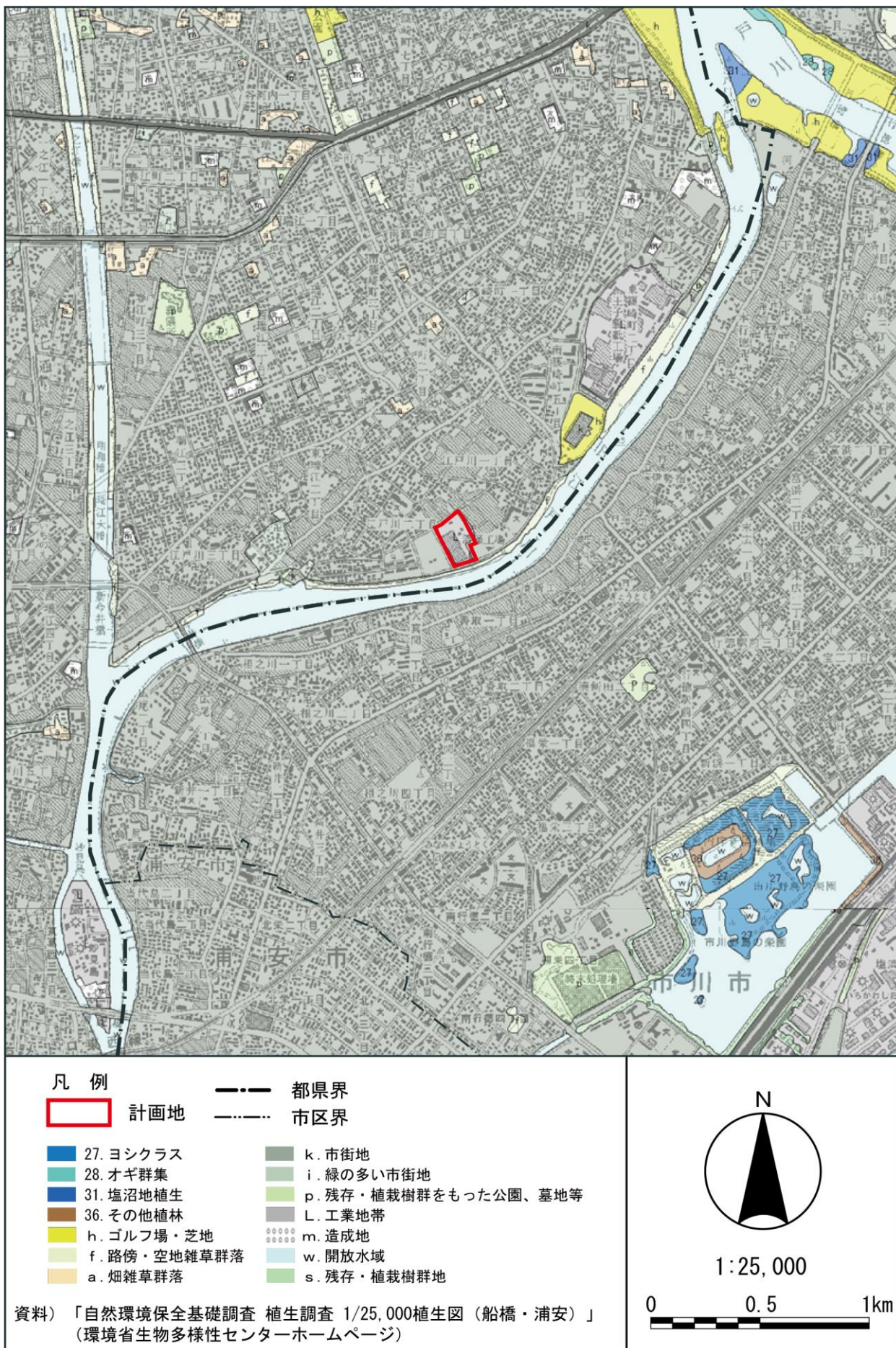


図 8.6-1 現存植生図