

ボーリング名	地点④		調査位置	東京都江戸川区江戸川二丁目10番(江戸川清掃工場敷地内)		北緯	35° 41' 2.98"					
発注機関	東京二十三区清掃一部事務組合			調査期間	平成28年6月20日 ~ 28年6月30日		東経	139° 54' 14.63"				
孔口標高	AP +3.46m	角	180° 上 90° 下 0°	方	北 0° 270° 西 東 90° 180° 南	地盤勾配	鉛直 90° 水平 0°	使用機種	試錐機	東邦 D0-D	ハンマー落下用具	半自動落下
総掘進長	56.45m	度		向				エンジン		NFD-10	ポンプ	BG-4

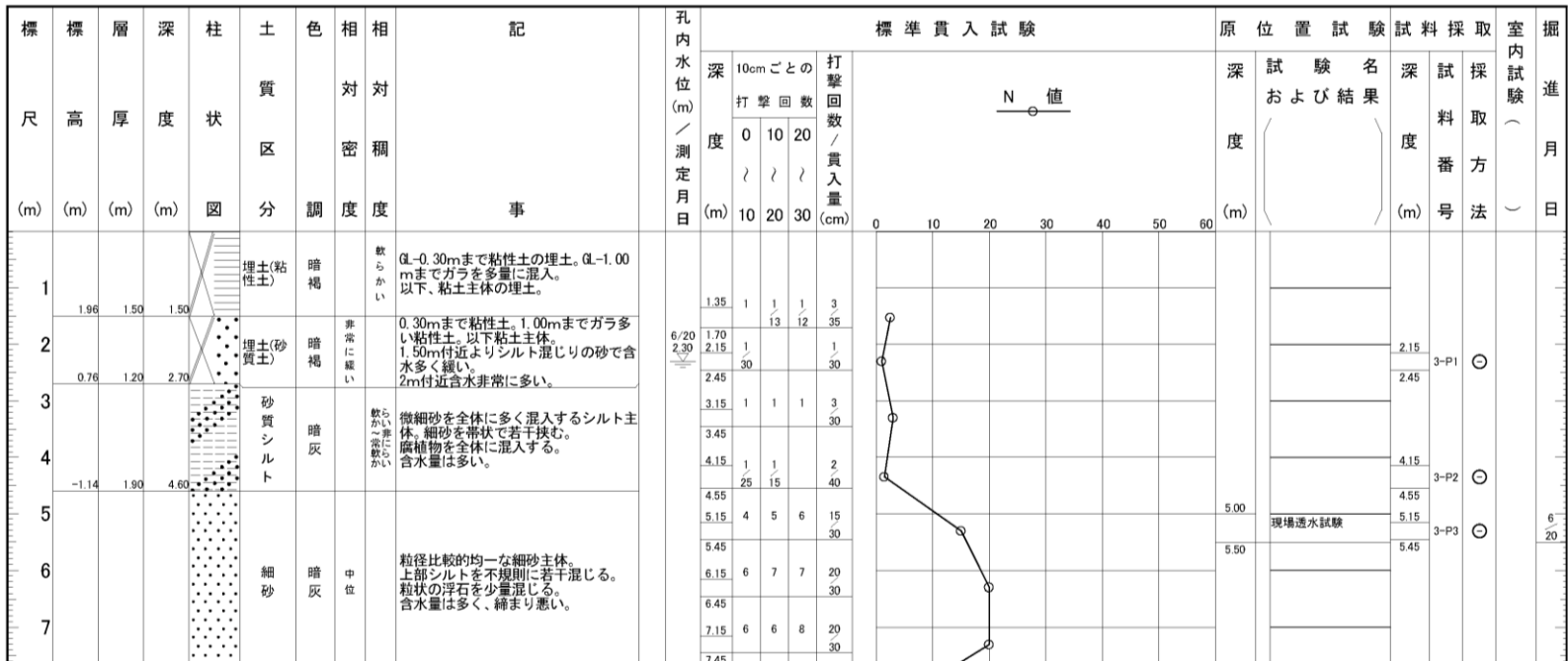


図 8.5-5(1) ボーリング柱状図 (地点④)

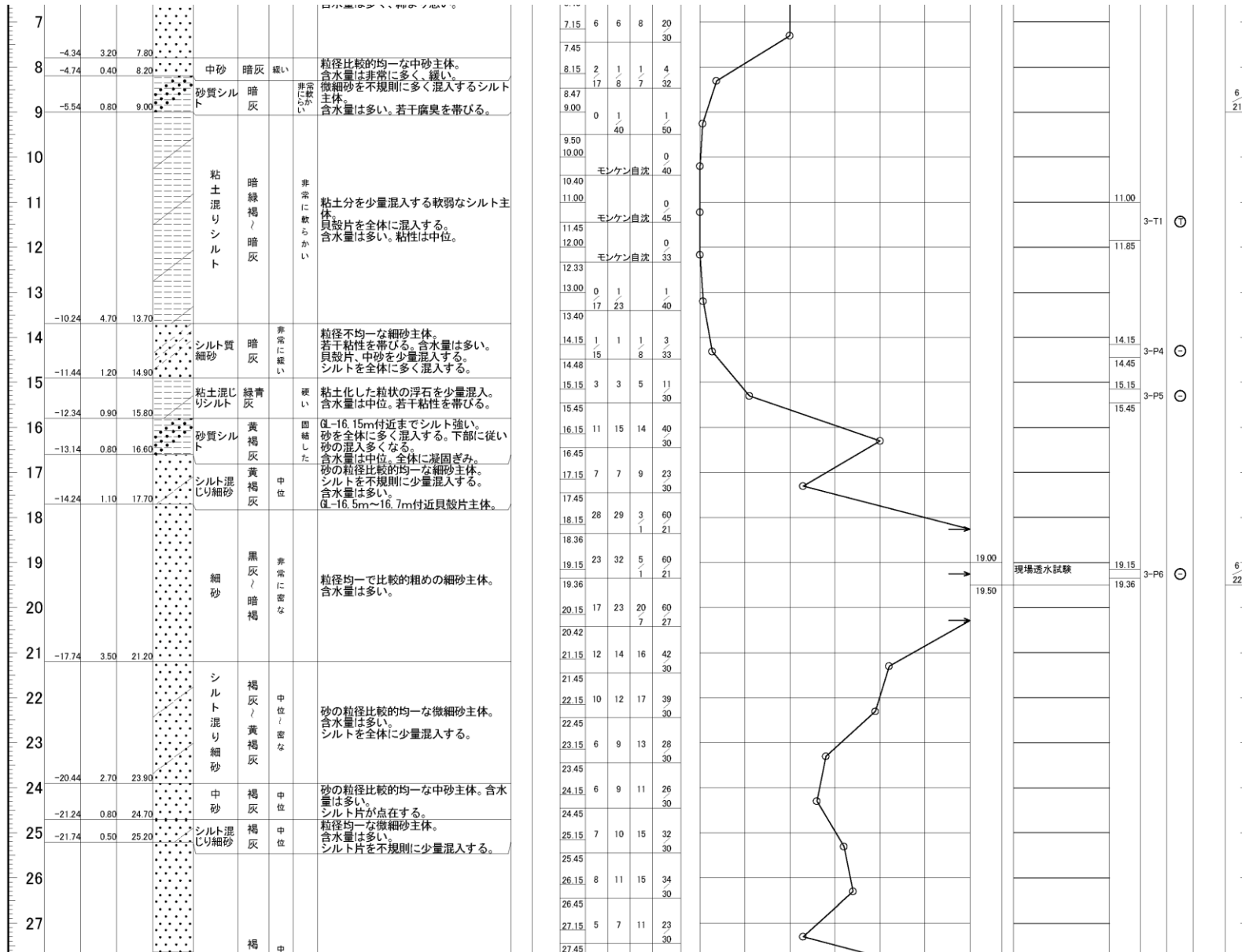


図 8.5-5(2) ボーリング柱状図 (地点④)

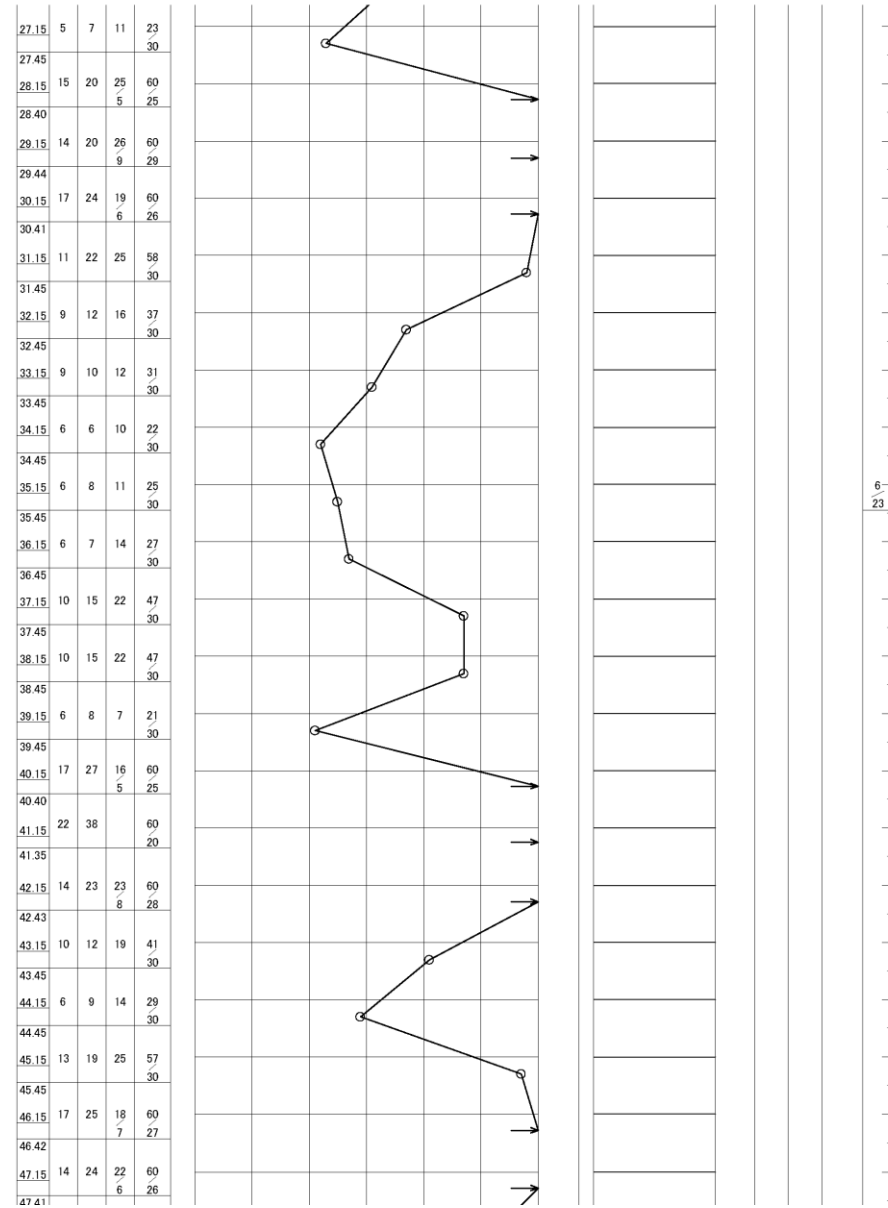
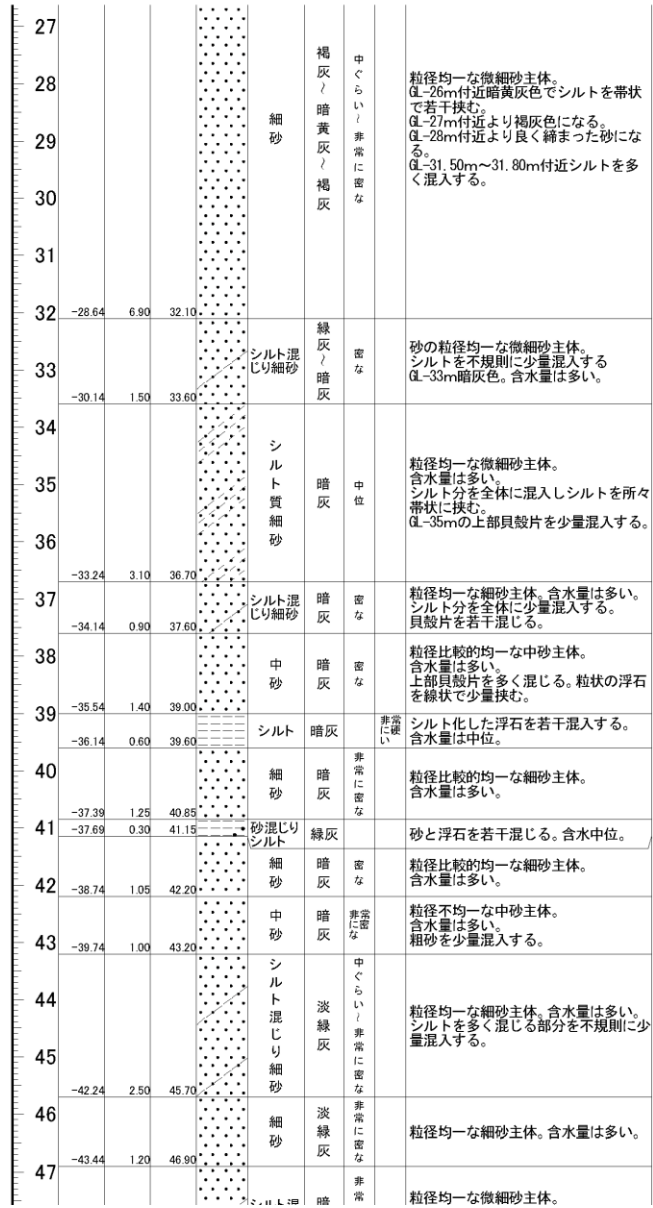


図 8.5-5(3) ボーリング柱状図 (地点④)

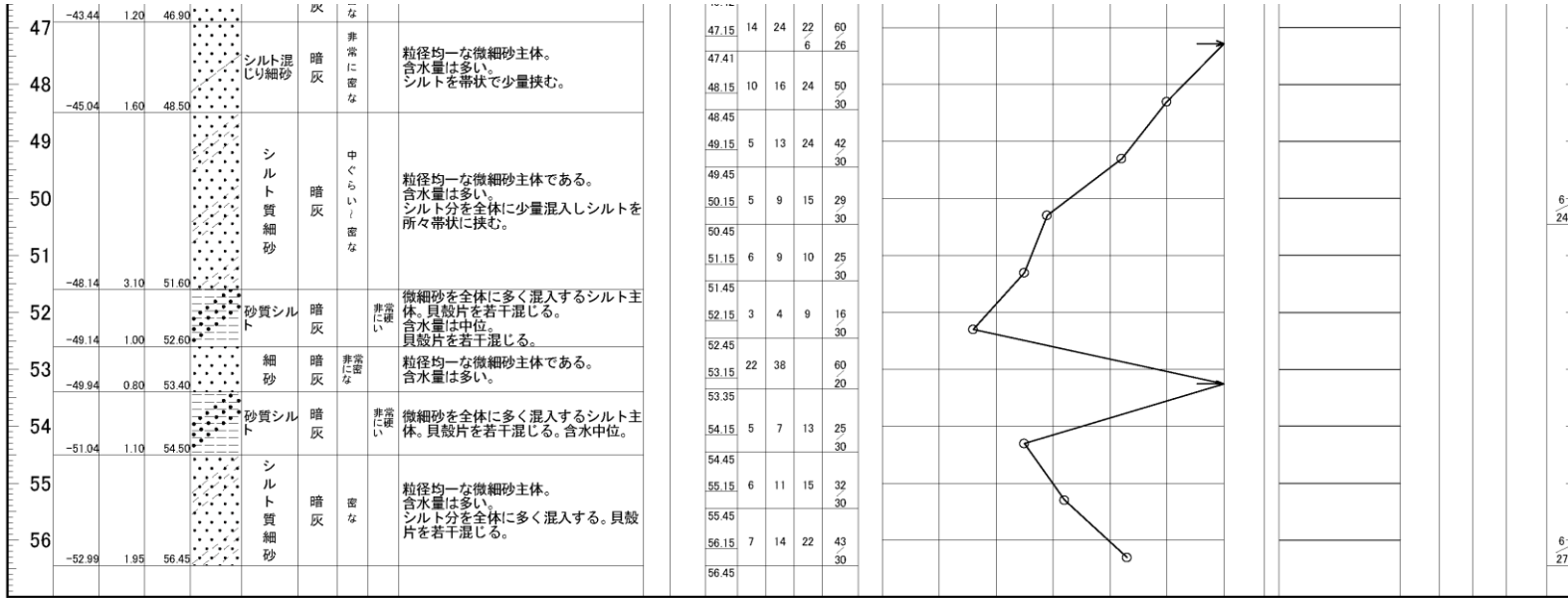


図 8.5-5(4) ボーリング柱状図 (地点④)

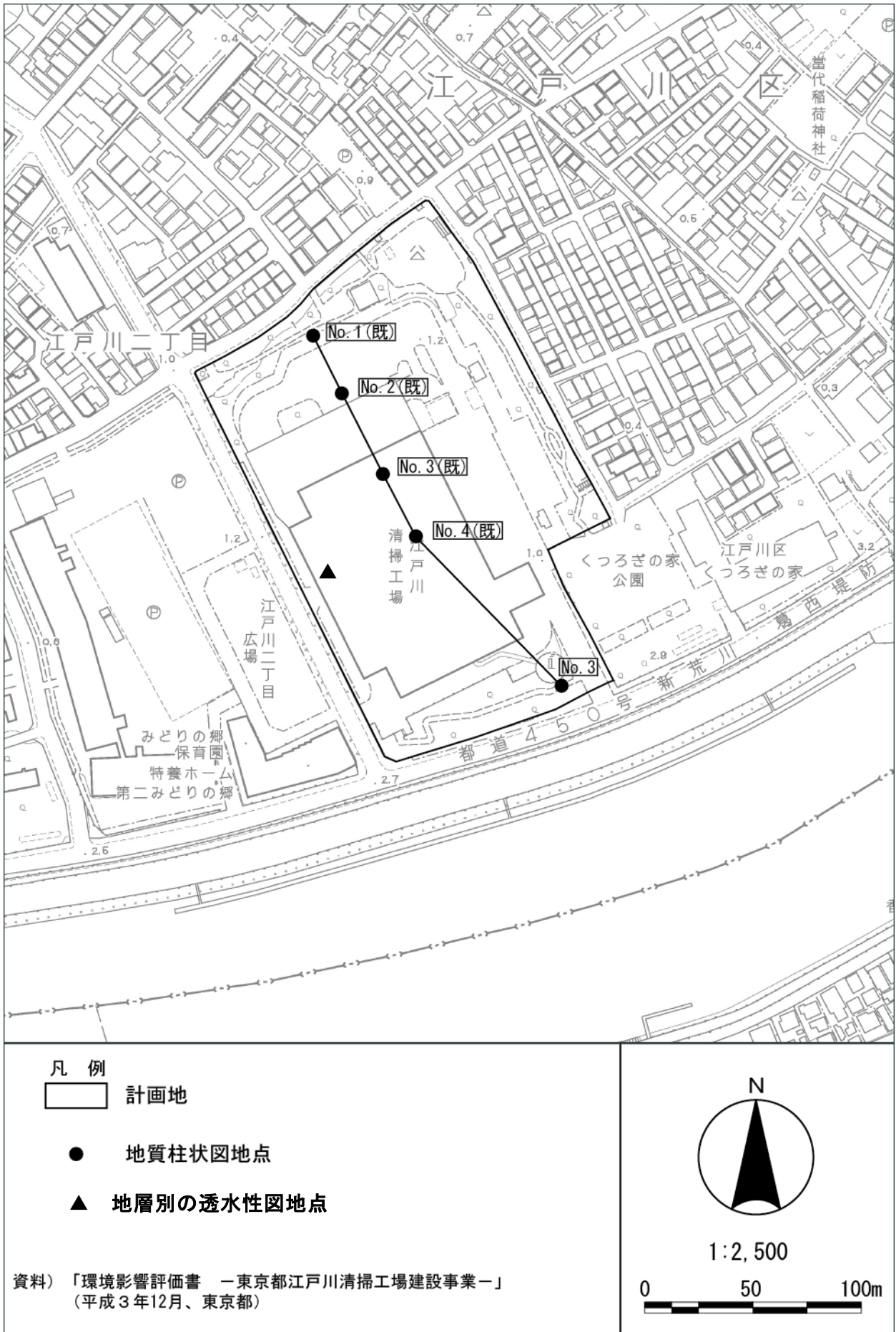
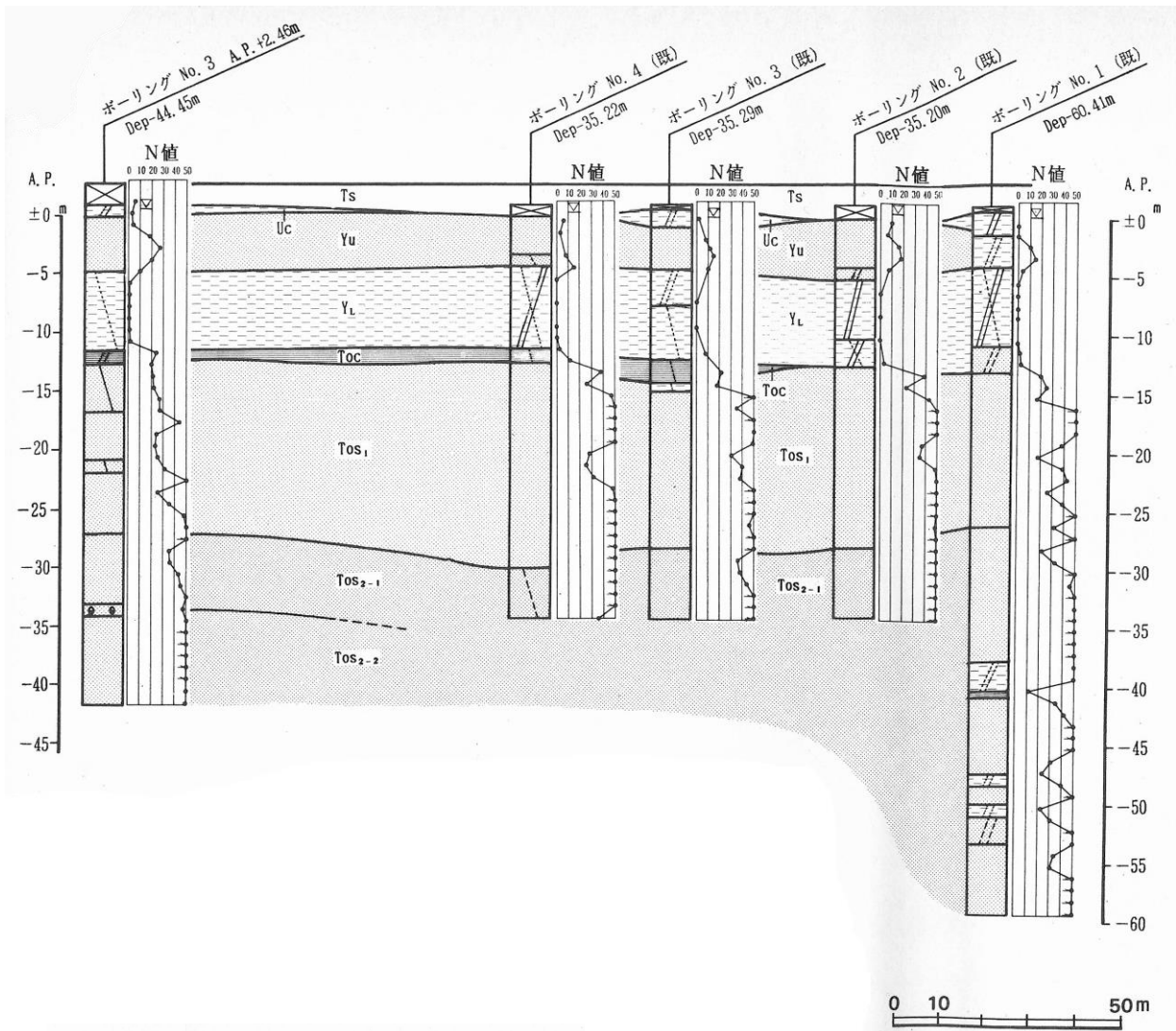


図 8.5-6(1) 計画地の地質柱状図等位置図（既存江戸川清掃工場建設時）

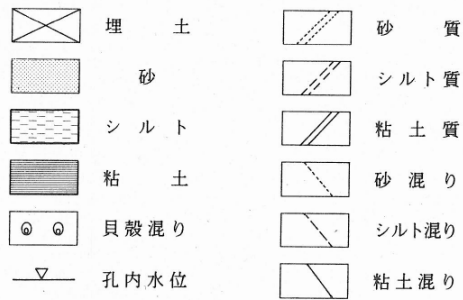
8.5 地盤（資料編）



工場敷地の地質区分表

時代	地層名	土質名	記号	地質断面図記号
第 三 世	最上部層	埋土	Ts	
	上部粘性土層	砂質シルト 砂混りシルト	Uc	
	上部有楽町層	細砂、中細砂	Yu	
	下部有楽町層	砂質シルト 砂混りシルト	YL	
四 紀	上部東京層	粘性土 砂質粘土	Toc	
	砂質土	粘土混り細砂 細砂	Tos ₁	
	砂質土 (上層)	細砂	Tos ₂₋₁	
	砂質土 (下層)	細砂	Tos ₂₋₂	

柱状図記号



N値：土質の締まりの程度を示す値で、0に近い程軟らかく、50に近い程締まって硬いことを示す。

資料)「環境影響評価書 ー東京都江戸川清掃工場建設事業ー」(平成3年12月、東京都)

図 8.5-6(2) 計画地の地質柱状図(既存江戸川清掃工場建設時)

標高 A.P. (m)	時代	地層名	透水性	透水係数 (cm/s)						
				10 ⁻⁶	10 ⁻⁵	10 ⁻⁴	10 ⁻³	10 ⁻²	10 ⁻¹	
+2.5	沖積世	最上部層	難透水層							
±0.0		上部粘性土層	難透水層							
-2.7		上部有楽町層	透水層							
-4.5		下部有楽町層	難透水層							
-11.9	洪積世	上部東京層 (粘性土)	難透水層							
-13.2		上部東京層 (砂質土)	透水層							
-22.4			透水層							
-28.1		東京層 (砂質土)	ToS ₂₋₁	難透水層						
-37.9	ToS ₂₋₂		透水層							

資料)「環境影響評価書 - 東京都江戸川清掃工場建設事業-」(平成3年12月、東京都)

図 8.5-6(3) 計画地の地層別の透水性 (既存江戸川清掃工場建設時)

表 8.5-1(1) 不圧地下水位調査結果一覧

地下水位 (地点①-B、不圧)

単位:A.P(m)

日	8月	9月	10月	11月	12月	1月	2月	3月	4月	5月	6月	7月	年
1日	0.47	0.64	0.67	0.48	0.66	0.42	0.26	0.16	0.45	0.48	0.33	0.31	
2日	0.60	0.62	0.65	0.47	0.64	0.42	0.24	0.23	0.45	0.46	0.32	0.31	
3日	0.69	0.60	0.64	0.50	0.62	0.40	0.22	0.24	0.43	0.45	0.30	0.30	
4日	0.67	0.58	0.62	0.47	0.62	0.39	0.22	0.23	0.41	0.45	0.28	0.29	
5日	0.63	0.56	0.60	0.45	0.61	0.37	0.23	0.23	0.40	0.45	0.26	0.38	
6日	0.61	0.55	0.58	0.42	0.59	0.36	0.23	0.24	0.40	0.44	0.25	0.37	
7日	0.58	0.54	0.54	0.40	0.56	0.36	0.20	0.23	0.42	0.43	0.26	0.35	
8日	0.57	0.53	0.56	0.41	0.54	0.38	0.20	0.22	0.46	0.41	0.27	0.34	
9日	0.54	0.50	0.60	0.42	0.54	0.52	0.23	0.22	0.50	0.39	0.25	0.32	
10日	0.51	0.50	0.61	0.39	0.50	0.51	0.26	0.19	0.51	0.41	0.24	0.30	
11日	0.49	0.51	0.59	0.57	0.48	0.49	0.23	0.17	0.59	0.40	0.23	0.29	
12日	0.47	0.50	0.57	0.64	0.46	0.48	0.20	0.17	0.70	0.37	0.21	0.28	
13日	0.46	0.58	0.54	0.62	0.47	0.47	0.19	0.17	0.67	0.42	0.23	0.27	
14日	0.44	0.64	0.52	0.60	0.58	0.45	0.18	0.21	0.65	0.46	0.26	0.25	
15日	0.43	0.63	0.50	0.61	0.58	0.42	0.18	0.21	0.63	0.45	0.25	0.24	
16日	0.42	0.62	0.49	0.57	0.57	0.40	0.18	0.20	0.60	0.43	0.23	0.24	
17日	0.54	0.60	0.56	0.55	0.54	0.37	0.19	0.19	0.59	0.41	0.21	0.24	
18日	0.54	0.59	0.61	0.53	0.52	0.36	0.17	0.18	0.68	0.39	0.22	0.23	
19日	0.57	0.57	0.60	0.57	0.50	0.36	0.16	0.18	0.66	0.37	0.27	0.23	
20日	0.64	0.79	0.58	0.57	0.48	0.37	0.20	0.17	0.63	0.37	0.25	0.21	
21日	0.68	0.95	0.54	0.55	0.46	0.33	0.19	0.23	0.62	0.35	0.31	0.20	
22日	0.79	0.98	0.53	0.57	0.48	0.34	0.19	0.26	0.60	0.35	0.36	0.20	
23日	0.87	1.00	0.51	0.53	0.51	0.32	0.23	0.26	0.59	0.34	0.34	0.20	
24日	0.80	0.92	0.48	0.60	0.45	0.30	0.18	0.25	0.57	0.34	0.33	0.19	
25日	0.76	0.87	0.46	0.65	0.44	0.28	0.17	0.23	0.56	0.33	0.36	0.18	
26日	0.73	0.82	0.46	0.63	0.45	0.28	0.17	0.26	0.57	0.37	0.35	0.27	
27日	0.69	0.79	0.43	0.63	0.48	0.29	0.15	0.40	0.56	0.38	0.34	0.33	
28日	0.67	0.76	0.45	0.66	0.46	0.26	0.15	0.43	0.54	0.35	0.33	0.33	
29日	0.67	0.73	0.50	0.64	0.47	0.27		0.42	0.52	0.34	0.32	0.32	
30日	0.70	0.70	0.47	0.62	0.44	0.29		0.42	0.50	0.33	0.32	0.33	
31日	0.67		0.46		0.43	0.23		0.40		0.32		0.32	
平均	0.61	0.67	0.55	0.54	0.52	0.37	0.20	0.24	0.55	0.40	0.28	0.28	0.44
日数	31	30	31	30	31	31	28	31	30	31	30	31	365
最大	0.87	1.00	0.67	0.66	0.66	0.52	0.26	0.43	0.70	0.48	0.36	0.38	1.00
最小	0.42	0.50	0.43	0.39	0.43	0.23	0.15	0.16	0.40	0.32	0.21	0.18	0.15

表 8.5-1(2) 不圧地下水位調査結果一覧

地下水位 (地点②、不圧)

単位: A.P(m)

日	8月	9月	10月	11月	12月	1月	2月	3月	4月	5月	6月	7月	年
1日	0.64	0.92	1.05	0.67	0.87	0.58	0.37	0.25	0.53	0.68	0.42	0.37	
2日	0.76	0.90	1.03	0.66	0.86	0.58	0.36	0.30	0.53	0.66	0.41	0.36	
3日	0.86	0.88	1.00	0.68	0.85	0.56	0.34	0.31	0.53	0.64	0.39	0.36	
4日	0.85	0.85	0.98	0.65	0.84	0.55	0.33	0.30	0.52	0.63	0.37	0.35	
5日	0.82	0.83	0.95	0.64	0.84	0.53	0.34	0.30	0.52	0.62	0.36	0.41	
6日	0.80	0.81	0.92	0.60	0.81	0.51	0.34	0.32	0.52	0.61	0.35	0.41	
7日	0.78	0.79	0.88	0.58	0.78	0.51	0.31	0.31	0.53	0.59	0.35	0.40	
8日	0.77	0.77	0.88	0.58	0.76	0.52	0.30	0.30	0.55	0.58	0.35	0.39	
9日	0.74	0.74	0.91	0.58	0.75	0.62	0.33	0.30	0.59	0.55	0.33	0.37	
10日	0.71	0.73	0.90	0.56	0.72	0.62	0.35	0.28	0.62	0.56	0.32	0.36	
11日	0.68	0.73	0.88	0.72	0.69	0.61	0.32	0.26	0.70	0.54	0.31	0.35	
12日	0.66	0.71	0.86	0.79	0.67	0.61	0.30	0.25	0.83	0.52	0.29	0.34	
13日	0.64	0.79	0.83	0.79	0.67	0.60	0.29	0.26	0.82	0.54	0.30	0.33	
14日	0.63	0.85	0.80	0.78	0.76	0.58	0.28	0.28	0.82	0.57	0.33	0.31	
15日	0.60	0.85	0.78	0.80	0.77	0.56	0.28	0.29	0.81	0.56	0.32	0.30	
16日	0.59	0.84	0.76	0.77	0.76	0.54	0.27	0.27	0.79	0.55	0.30	0.30	
17日	0.68	0.82	0.80	0.75	0.73	0.51	0.28	0.26	0.78	0.53	0.28	0.29	
18日	0.67	0.81	0.85	0.73	0.71	0.50	0.27	0.26	0.86	0.50	0.28	0.29	
19日	0.69	0.80	0.83	0.76	0.70	0.50	0.26	0.25	0.86	0.49	0.32	0.29	
20日	0.79	1.03	0.82	0.76	0.68	0.50	0.28	0.25	0.83	0.48	0.30	0.27	
21日	0.85	1.24	0.79	0.74	0.66	0.47	0.27	0.29	0.83	0.47	0.34	0.26	
22日	0.98	1.32	0.77	0.76	0.67	0.47	0.27	0.31	0.81	0.46	0.39	0.25	
23日	1.10	1.38	0.75	0.73	0.68	0.45	0.31	0.32	0.80	0.46	0.38	0.25	
24日	1.07	1.33	0.72	0.78	0.64	0.43	0.27	0.32	0.77	0.45	0.37	0.25	
25日	1.04	1.28	0.70	0.83	0.62	0.41	0.26	0.31	0.77	0.44	0.39	0.24	
26日	1.02	1.23	0.69	0.83	0.62	0.40	0.26	0.32	0.77	0.46	0.39	0.30	
27日	0.98	1.20	0.66	0.83	0.65	0.41	0.25	0.45	0.76	0.47	0.39	0.36	
28日	0.96	1.16	0.67	0.86	0.63	0.38	0.24	0.49	0.74	0.44	0.38	0.35	
29日	0.95	1.13	0.69	0.85	0.63	0.38		0.49	0.72	0.43	0.38	0.35	
30日	0.99	1.09	0.67	0.83	0.60	0.40		0.50	0.70	0.42	0.37	0.38	
31日	0.95		0.66		0.59	0.36		0.49		0.41		0.37	
平均	0.81	0.96	0.82	0.73	0.72	0.50	0.30	0.32	0.71	0.53	0.35	0.33	0.59
日数	31	30	31	30	31	31	28	31	30	31	30	31	365
最大	1.10	1.38	1.05	0.86	0.87	0.62	0.37	0.50	0.86	0.68	0.42	0.41	1.38
最小	0.59	0.71	0.66	0.56	0.59	0.36	0.24	0.25	0.52	0.41	0.28	0.24	0.24

表 8.5-1(3) 不圧地下水位調査結果一覧

地下水位 (地点③、不圧)		単位:A.P(m)											
日	8月	9月	10月	11月	12月	1月	2月	3月	4月	5月	6月	7月	年
1日	0.15	0.37	0.43	0.16	0.35	0.10	-0.10	-0.19	0.13	0.18	0.00	-0.01	
2日	0.25	0.35	0.39	0.17	0.35	0.10	-0.11	-0.13	0.14	0.16	0.00	-0.02	
3日	0.36	0.33	0.37	0.19	0.33	0.08	-0.12	-0.09	0.12	0.15	-0.03	-0.03	
4日	0.35	0.30	0.35	0.16	0.31	0.07	-0.13	-0.10	0.09	0.14	-0.05	-0.03	
5日	0.33	0.28	0.33	0.15	0.31	0.05	-0.13	-0.11	0.08	0.13	-0.07	0.05	
6日	0.30	0.26	0.30	0.11	0.29	0.04	-0.12	-0.10	0.07	0.13	-0.08	0.06	
7日	0.27	0.25	0.27	0.09	0.26	0.03	-0.15	-0.10	0.08	0.11	-0.08	0.04	
8日	0.26	0.24	0.27	0.09	0.24	0.04	-0.16	-0.11	0.12	0.10	-0.07	0.02	
9日	0.23	0.21	0.31	0.10	0.23	0.16	-0.14	-0.12	0.17	0.07	-0.09	0.00	
10日	0.20	0.22	0.32	0.08	0.20	0.18	-0.11	-0.13	0.20	0.08	-0.09	-0.01	
11日	0.18	0.23	0.30	0.22	0.17	0.17	-0.13	-0.16	0.26	0.08	-0.11	-0.03	
12日	0.16	0.23	0.28	0.32	0.15	0.16	-0.15	-0.17	0.37	0.06	-0.12	-0.04	
13日	0.14	0.29	0.26	0.30	0.15	0.15	-0.17	-0.17	0.36	0.09	-0.12	-0.05	
14日	0.13	0.36	0.24	0.29	0.24	0.13	-0.17	-0.14	0.34	0.15	-0.08	-0.06	
15日	0.11	0.35	0.22	0.30	0.27	0.10	-0.18	-0.12	0.32	0.14	-0.08	-0.08	
16日	0.10	0.34	0.20	0.27	0.26	0.08	-0.18	-0.13	0.30	0.12	-0.10	-0.08	
17日	0.20	0.32	0.24	0.25	0.23	0.05	-0.17	-0.14	0.28	0.10	-0.12	-0.09	
18日	0.21	0.31	0.32	0.23	0.21	0.03	-0.18	-0.15	0.36	0.07	-0.12	-0.09	
19日	0.25	0.29	0.30	0.25	0.19	0.03	-0.19	-0.16	0.37	0.06	-0.07	-0.09	
20日	0.31	0.48	0.28	0.26	0.17	0.03	-0.17	-0.17	0.34	0.05	-0.08	-0.11	
21日	0.37	0.74	0.25	0.25	0.15	0.00	-0.15	-0.13	0.33	0.04	-0.04	-0.12	
22日	0.47	0.80	0.24	0.26	0.16	0.00	-0.16	-0.07	0.30	0.02	0.04	-0.13	
23日	0.62	0.87	0.22	0.23	0.19	-0.02	-0.13	-0.07	0.30	0.02	0.03	-0.13	
24日	0.57	0.79	0.19	0.27	0.15	-0.04	-0.15	-0.08	0.27	0.01	0.01	-0.14	
25日	0.52	0.72	0.17	0.34	0.13	-0.06	-0.17	-0.09	0.26	0.01	0.03	-0.14	
26日	0.48	0.65	0.16	0.33	0.13	-0.06	-0.18	-0.08	0.26	0.04	0.03	-0.08	
27日	0.43	0.60	0.13	0.32	0.16	-0.06	-0.20	0.04	0.26	0.06	0.02	0.01	
28日	0.40	0.55	0.14	0.35	0.15	-0.08	-0.20	0.12	0.24	0.03	0.01	0.01	
29日	0.39	0.51	0.19	0.35	0.15	-0.08		0.11	0.22	0.01	0.00	0.00	
30日	0.43	0.46	0.16	0.33	0.13	-0.07		0.10	0.20	0.01	0.00	0.01	
31日	0.40		0.15		0.11	-0.10		0.09		0.00		0.00	
平均	0.31	0.42	0.26	0.23	0.21	0.04	-0.15	-0.09	0.24	0.08	-0.05	-0.04	0.12
日数	31	30	31	30	31	31	28	31	30	31	30	31	365
最大	0.62	0.87	0.43	0.35	0.35	0.18	-0.10	0.12	0.37	0.18	0.04	0.06	0.87
最小	0.10	0.21	0.13	0.08	0.11	-0.10	-0.20	-0.19	0.07	0.00	-0.12	-0.14	-0.20

表 8.5-1(4) 不圧地下水位調査結果一覧

地下水位 (地点④、不圧)

単位: A.P(m)

日	8月	9月	10月	11月	12月	1月	2月	3月	4月	5月	6月	7月	年
1日	0.78	1.04	1.23	0.78	0.96	0.69	0.46	0.32	0.58	0.81	0.50	0.43	
2日	0.83	1.02	1.20	0.78	0.95	0.69	0.45	0.35	0.60	0.79	0.49	0.42	
3日	0.91	1.00	1.18	0.79	0.95	0.67	0.43	0.36	0.60	0.78	0.47	0.42	
4日	0.92	0.98	1.15	0.77	0.95	0.66	0.42	0.36	0.60	0.77	0.46	0.41	
5日	0.92	0.96	1.12	0.76	0.95	0.64	0.42	0.36	0.59	0.75	0.44	0.44	
6日	0.91	0.94	1.09	0.74	0.93	0.63	0.42	0.37	0.60	0.74	0.43	0.45	
7日	0.89	0.92	1.05	0.72	0.91	0.62	0.40	0.37	0.60	0.72	0.42	0.45	
8日	0.89	0.91	1.04	0.71	0.89	0.61	0.39	0.37	0.62	0.70	0.42	0.45	
9日	0.86	0.88	1.05	0.70	0.88	0.66	0.40	0.36	0.65	0.67	0.41	0.44	
10日	0.84	0.86	1.04	0.68	0.85	0.68	0.41	0.35	0.67	0.67	0.40	0.43	
11日	0.81	0.85	1.03	0.75	0.83	0.69	0.40	0.34	0.73	0.65	0.39	0.42	
12日	0.80	0.84	1.01	0.83	0.81	0.69	0.38	0.33	0.84	0.63	0.37	0.41	
13日	0.78	0.87	0.99	0.85	0.81	0.69	0.37	0.33	0.87	0.63	0.36	0.40	
14日	0.76	0.93	0.96	0.86	0.84	0.68	0.37	0.34	0.89	0.65	0.37	0.39	
15日	0.73	0.94	0.94	0.88	0.86	0.66	0.36	0.34	0.89	0.64	0.37	0.38	
16日	0.71	0.94	0.92	0.86	0.86	0.65	0.35	0.34	0.89	0.64	0.37	0.37	
17日	0.74	0.93	0.93	0.85	0.84	0.62	0.35	0.33	0.89	0.62	0.35	0.37	
18日	0.75	0.93	0.96	0.84	0.83	0.61	0.34	0.33	0.94	0.60	0.35	0.36	
19日	0.77	0.91	0.96	0.85	0.82	0.60	0.34	0.32	0.94	0.59	0.36	0.36	
20日	0.83	1.05	0.95	0.86	0.80	0.60	0.35	0.32	0.93	0.58	0.36	0.35	
21日	0.90	1.26	0.92	0.85	0.79	0.58	0.34	0.33	0.94	0.56	0.37	0.34	
22日	1.00	1.36	0.91	0.86	0.79	0.57	0.34	0.36	0.92	0.55	0.41	0.33	
23日	1.14	1.47	0.90	0.84	0.79	0.55	0.36	0.37	0.91	0.55	0.42	0.33	
24日	1.14	1.47	0.87	0.85	0.76	0.54	0.35	0.37	0.90	0.54	0.42	0.32	
25日	1.14	1.44	0.86	0.90	0.74	0.52	0.34	0.37	0.89	0.53	0.43	0.31	
26日	1.12	1.40	0.85	0.90	0.74	0.50	0.33	0.38	0.90	0.53	0.44	0.33	
27日	1.09	1.37	0.82	0.92	0.75	0.50	0.32	0.44	0.89	0.54	0.44	0.38	
28日	1.07	1.34	0.81	0.94	0.73	0.48	0.32	0.50	0.87	0.52	0.44	0.40	
29日	1.07	1.30	0.81	0.94	0.73	0.47		0.53	0.86	0.51	0.43	0.40	
30日	1.08	1.26	0.80	0.93	0.71	0.48		0.55	0.83	0.50	0.43	0.42	
31日	1.06		0.79		0.71	0.45		0.56		0.50		0.42	
平均	0.91	1.08	0.97	0.83	0.83	0.60	0.37	0.38	0.79	0.63	0.41	0.39	0.68
日数	31	30	31	30	31	31	28	31	30	31	30	31	365
最大	1.14	1.47	1.23	0.94	0.96	0.69	0.46	0.56	0.94	0.81	0.50	0.45	1.47
最小	0.71	0.84	0.79	0.68	0.71	0.45	0.32	0.32	0.58	0.50	0.35	0.31	0.31

表 8.5-2(1) 被圧地下水位調査結果一覧

地下水位 (地点①-A、被圧)													単位:AP(m)
日	8月	9月	10月	11月	12月	1月	2月	3月	4月	5月	6月	7月	年
1日	-1.19	-1.12	-1.13	-1.20	-1.14	-	-	-1.26	-1.15	-1.08	-1.04	-1.13	
2日	-1.18	-1.14	-1.13	-1.23	-1.15	-	-	-1.19	-1.15	-1.13	-1.02	-1.13	
3日	-1.17	-1.16	-1.11	-1.17	-1.18	-	-	-1.20	-1.17	-1.14	-1.07	-1.12	
4日	-1.17	-1.17	-1.10	-1.18	-1.15	-	-	-1.24	-1.22	-1.12	-1.11	-1.11	
5日	-1.17	-1.17	-1.13	-1.17	-1.10	-	-	-1.22	-1.23	-1.08	-1.15	-1.09	
6日	-1.18	-1.15	-1.11	-1.20	-1.10	-	-	-1.17	-1.21	-1.05	-1.18	-1.11	
7日	-1.19	-1.14	-1.18	-1.24	-1.13	-	-	-1.16	-1.17	-1.03	-1.16	-1.11	
8日	-1.16	-1.13	-1.13	-1.19	-1.12	-	-	-1.17	-1.16	-1.05	-1.11	-1.11	
9日	-1.14	-1.14	-1.10	-1.19	-1.09	-	-	-1.17	-1.13	-1.10	-1.12	-1.11	
10日	-1.18	-1.19	-1.16	-1.23	-1.13	-	-	-1.19	-1.18	-1.08	-1.11	-1.12	
11日	-1.21	-1.21	-1.16	-1.19	-1.16	-	-1.16	-1.24	-1.11	-1.05	-1.13	-1.13	
12日	-1.22	-1.22	-1.15	-1.20	-1.19	-	-1.21	-1.26	-1.06	-1.09	-1.16	-1.12	
13日	-1.22	-1.20	-1.18	-1.21	-1.15	-	-1.25	-1.23	-1.11	-1.06	-1.18	-1.12	
14日	-1.20	-1.19	-1.20	-1.20	-1.08	-	-1.25	-1.19	-1.13	-1.06	-1.15	-1.13	
15日	-1.19	-1.17	-1.21	-1.13	-1.12	-	-1.26	-1.19	-1.10	-1.07	-1.14	-1.14	
16日	-1.19	-1.18	-1.21	-1.17	-1.13	-	-1.25	-1.23	-1.10	-1.06	-1.14	-1.14	
17日	-1.15	-1.16	-1.17	-1.19	-1.18	-	-1.18	-1.25	-1.10	-1.08	-1.17	-1.14	
18日	-1.20	-1.14	-1.15	-1.22	-1.22	-	-1.19	-1.26	-0.97	-1.10	-1.17	-1.13	
19日	-1.21	-1.13	-1.15	-1.17	-1.20	-	-1.22	-1.25	-1.01	-1.12	-1.15	-1.13	
20日	-1.18	-1.11	-1.13	-1.17	-1.19	-	-1.15	-1.26	-1.08	-1.11	-1.16	-1.15	
21日	-1.18	-1.12	-1.16	-1.19	-1.22	-	-1.22	-1.18	-1.05	-1.11	-1.12	-1.15	
22日	-1.12	-1.09	-1.17	-1.13	-1.15	-	-1.25	-1.20	-1.04	-1.09	-1.11	-1.15	
23日	-1.12	-1.08	-1.16	-1.16	-1.07	-	-1.13	-1.22	-1.09	-1.07	-1.12	-1.12	
24日	-1.13	-1.10	-1.20	-1.16	-1.19	-	-1.19	-1.22	-1.14	-1.06	-1.12	-1.10	
25日	-1.14	-1.11	-1.23	-1.16	-1.24	-	-1.22	-1.23	-1.13	-1.05	-1.09	-1.11	
26日	-1.12	-1.11	-1.21	-1.19	-1.21	-	-1.23	-1.21	-1.07	-1.03	-1.12	-1.12	
27日	-1.13	-1.10	-1.25	-1.13	-1.09	-	-1.27	-1.16	-1.03	-1.04	-1.14	-1.14	
28日	-1.11	-1.07	-1.24	-1.12	-1.17	-	-1.28	-1.19	-1.04	-1.07	-1.15	-1.13	
29日	-1.05	-1.07	-1.20	-1.17	-1.16	-		-1.21	-1.05	-1.08	-1.16	-1.12	
30日	-1.00	-1.12	-1.26	-1.21	-1.19	-		-1.18	-1.07	-1.08	-1.14	-1.12	
31日	-1.07		-1.24		-1.20	-		-1.17		-1.07		-1.11	
平均	-1.16	-1.14	-1.17	-1.18	-1.15	-	-1.22	-1.21	-1.11	-1.08	-1.13	-1.12	-1.15
日数	31	30	31	30	31	0	18	31	30	31	30	31	324
最大	-1.00	-1.07	-1.10	-1.12	-1.07	-	-1.13	-1.16	-0.97	-1.03	-1.02	-1.09	-0.97
最小	-1.22	-1.22	-1.26	-1.24	-1.24	-	-1.28	-1.26	-1.23	-1.14	-1.18	-1.15	-1.28

注) 1月は全日欠測。2月は10日間欠測。

表 8.5-2(2) 被圧地下水位調査結果一覧

地下水位 (地点②、被圧)

単位: A.P(m)

日	8月	9月	10月	11月	12月	1月	2月	3月	4月	5月	6月	7月	年
1日	-1.12	-1.04	-1.05	-1.12	-1.07	-1.13	-1.11	-1.19	-1.09	-1.03	-0.98	-1.07	
2日	-1.10	-1.07	-1.05	-1.15	-1.09	-1.10	-1.11	-1.12	-1.09	-1.08	-0.96	-1.07	
3日	-1.09	-1.09	-1.02	-1.09	-1.11	-1.09	-1.13	-1.14	-1.12	-1.09	-1.01	-1.06	
4日	-1.09	-1.10	-1.02	-1.10	-1.08	-1.09	-1.16	-1.18	-1.16	-1.07	-1.05	-1.05	
5日	-1.10	-1.09	-1.04	-1.09	-1.03	-1.13	-1.13	-1.16	-1.17	-1.03	-1.09	-1.03	
6日	-1.10	-1.07	-1.02	-1.12	-1.04	-1.15	-1.07	-1.11	-1.15	-0.99	-1.12	-1.05	
7日	-1.12	-1.05	-1.10	-1.16	-1.07	-1.14	-1.13	-1.10	-1.11	-0.98	-1.10	-1.05	
8日	-1.08	-1.05	-1.04	-1.11	-1.06	-1.10	-1.13	-1.11	-1.09	-0.99	-1.05	-1.05	
9日	-1.06	-1.05	-1.01	-1.11	-1.03	-1.02	-1.08	-1.11	-1.07	-1.05	-1.06	-1.05	
10日	-1.11	-1.11	-1.08	-1.15	-1.07	-1.05	-1.05	-1.14	-1.13	-1.02	-1.05	-1.06	
11日	-1.13	-1.14	-1.08	-1.11	-1.10	-1.06	-1.10	-1.19	-1.05	-1.00	-1.07	-1.07	
12日	-1.14	-1.15	-1.07	-1.13	-1.12	-1.02	-1.15	-1.20	-1.00	-1.03	-1.10	-1.06	
13日	-1.14	-1.12	-1.10	-1.13	-1.08	-1.00	-1.19	-1.17	-1.06	-1.01	-1.12	-1.05	
14日	-1.13	-1.11	-1.11	-1.11	-1.00	-1.01	-1.20	-1.13	-1.07	-1.01	-1.09	-1.07	
15日	-1.11	-1.09	-1.13	-1.04	-1.05	-1.04	-1.20	-1.13	-1.04	-1.01	-1.08	-1.09	
16日	-1.11	-1.10	-1.13	-1.09	-1.07	-1.05	-1.19	-1.16	-1.05	-1.01	-1.08	-1.08	
17日	-1.08	-1.08	-1.08	-1.11	-1.11	-1.11	-1.12	-1.19	-1.04	-1.03	-1.11	-1.08	
18日	-1.13	-1.06	-1.06	-1.14	-1.15	-1.13	-1.14	-1.20	-0.91	-1.05	-1.11	-1.07	
19日	-1.14	-1.05	-1.07	-1.09	-1.13	-1.09	-1.16	-1.20	-0.95	-1.07	-1.09	-1.08	
20日	-1.10	-1.01	-1.05	-1.09	-1.13	-1.05	-1.09	-1.20	-1.02	-1.06	-1.10	-1.09	
21日	-1.11	-1.04	-1.09	-1.11	-1.15	-1.08	-1.17	-1.13	-1.00	-1.06	-1.05	-1.10	
22日	-1.02	-1.00	-1.08	-1.06	-1.08	-1.07	-1.20	-1.14	-0.99	-1.04	-1.05	-1.09	
23日	-1.03	-1.00	-1.07	-1.09	-1.00	-1.09	-1.08	-1.16	-1.04	-1.02	-1.06	-1.06	
24日	-1.06	-1.03	-1.11	-1.10	-1.13	-1.12	-1.14	-1.16	-1.09	-1.01	-1.06	-1.04	
25日	-1.07	-1.03	-1.14	-1.10	-1.17	-1.15	-1.16	-1.17	-1.08	-1.00	-1.03	-1.05	
26日	-1.05	-1.04	-1.12	-1.13	-1.14	-1.14	-1.18	-1.15	-1.01	-0.98	-1.05	-1.06	
27日	-1.05	-1.02	-1.17	-1.07	-1.02	-1.09	-1.22	-1.10	-0.97	-0.99	-1.08	-1.07	
28日	-1.03	-0.99	-1.15	-1.05	-1.11	-1.13	-1.22	-1.13	-0.98	-1.02	-1.09	-1.07	
29日	-0.97	-0.99	-1.12	-1.11	-1.10	-1.12		-1.15	-0.99	-1.03	-1.10	-1.06	
30日	-0.92	-1.03	-1.18	-1.15	-1.13	-1.04		-1.12	-1.01	-1.03	-1.08	-1.06	
31日	-0.99		-1.16		-1.13	-1.14		-1.12		-1.01		-1.05	
平均	-1.08	-1.06	-1.09	-1.11	-1.09	-1.09	-1.14	-1.15	-1.05	-1.03	-1.07	-1.06	-1.08
日数	31	30	31	30	31	31	28	31	30	31	30	31	365
最大	-0.92	-0.99	-1.01	-1.04	-1.00	-1.00	-1.05	-1.10	-0.91	-0.98	-0.96	-1.03	-0.91
最小	-1.14	-1.15	-1.18	-1.16	-1.17	-1.15	-1.22	-1.20	-1.17	-1.09	-1.12	-1.10	-1.22

表 8.5-2(3) 被圧地下水位調査結果一覧

地下水位 (地点③、被圧)													単位: A.P(m)
日	8月	9月	10月	11月	12月	1月	2月	3月	4月	5月	6月	7月	年
1日	-1.55	-1.46	-1.50	-1.57	-1.53	-1.58	-1.56	-1.65	-1.54	-1.46	-1.43	-1.52	
2日	-1.53	-1.49	-1.50	-1.60	-1.54	-1.55	-1.56	-1.58	-1.55	-1.52	-1.41	-1.52	
3日	-1.51	-1.51	-1.47	-1.54	-1.56	-1.54	-1.58	-1.59	-1.56	-1.53	-1.46	-1.51	
4日	-1.51	-1.52	-1.47	-1.54	-1.53	-1.54	-1.61	-1.63	-1.60	-1.51	-1.50	-1.50	
5日	-1.52	-1.52	-1.49	-1.54	-1.48	-1.57	-1.58	-1.61	-1.61	-1.47	-1.54	-1.49	
6日	-1.53	-1.50	-1.47	-1.57	-1.48	-1.59	-1.52	-1.56	-1.59	-1.44	-1.57	-1.50	
7日	-1.54	-1.49	-1.54	-1.60	-1.51	-1.58	-1.57	-1.55	-1.55	-1.42	-1.55	-1.51	
8日	-1.51	-1.48	-1.49	-1.56	-1.50	-1.54	-1.58	-1.56	-1.54	-1.43	-1.51	-1.50	
9日	-1.49	-1.49	-1.46	-1.56	-1.48	-1.47	-1.53	-1.57	-1.51	-1.49	-1.51	-1.51	
10日	-1.53	-1.53	-1.52	-1.60	-1.51	-1.49	-1.50	-1.58	-1.57	-1.47	-1.50	-1.51	
11日	-1.55	-1.56	-1.52	-1.55	-1.54	-1.50	-1.55	-1.63	-1.49	-1.44	-1.52	-1.52	
12日	-1.56	-1.57	-1.51	-1.57	-1.57	-1.47	-1.60	-1.65	-1.44	-1.48	-1.55	-1.51	
13日	-1.56	-1.55	-1.54	-1.58	-1.53	-1.45	-1.64	-1.63	-1.49	-1.45	-1.57	-1.51	
14日	-1.55	-1.53	-1.56	-1.56	-1.46	-1.45	-1.65	-1.58	-1.51	-1.45	-1.54	-1.53	
15日	-1.54	-1.52	-1.57	-1.50	-1.50	-1.48	-1.65	-1.58	-1.48	-1.46	-1.53	-1.54	
16日	-1.54	-1.53	-1.57	-1.54	-1.51	-1.50	-1.64	-1.62	-1.49	-1.46	-1.53	-1.54	
17日	-1.50	-1.51	-1.53	-1.56	-1.56	-1.55	-1.58	-1.64	-1.48	-1.47	-1.56	-1.53	
18日	-1.55	-1.48	-1.51	-1.59	-1.60	-1.57	-1.59	-1.66	-1.36	-1.50	-1.56	-1.53	
19日	-1.56	-1.48	-1.51	-1.54	-1.58	-1.54	-1.61	-1.65	-1.39	-1.51	-1.54	-1.53	
20日	-1.53	-1.45	-1.49	-1.53	-1.57	-1.50	-1.55	-1.65	-1.46	-1.51	-1.55	-1.54	
21日	-1.53	-1.46	-1.53	-1.56	-1.60	-1.53	-1.62	-1.58	-1.43	-1.50	-1.51	-1.55	
22日	-1.46	-1.43	-1.53	-1.51	-1.54	-1.52	-1.65	-1.59	-1.42	-1.49	-1.50	-1.54	
23日	-1.45	-1.43	-1.52	-1.54	-1.45	-1.53	-1.53	-1.61	-1.47	-1.47	-1.51	-1.52	
24日	-1.47	-1.46	-1.56	-1.55	-1.57	-1.57	-1.59	-1.61	-1.52	-1.45	-1.51	-1.50	
25日	-1.49	-1.47	-1.59	-1.55	-1.62	-1.59	-1.61	-1.62	-1.51	-1.44	-1.48	-1.50	
26日	-1.47	-1.48	-1.57	-1.57	-1.59	-1.59	-1.63	-1.60	-1.45	-1.43	-1.50	-1.52	
27日	-1.47	-1.46	-1.61	-1.52	-1.47	-1.54	-1.66	-1.55	-1.41	-1.44	-1.53	-1.53	
28日	-1.46	-1.44	-1.60	-1.50	-1.55	-1.57	-1.67	-1.58	-1.42	-1.46	-1.54	-1.53	
29日	-1.40	-1.44	-1.56	-1.55	-1.55	-1.57		-1.60	-1.43	-1.48	-1.54	-1.52	
30日	-1.35	-1.48	-1.62	-1.59	-1.57	-1.49		-1.57	-1.45	-1.47	-1.53	-1.52	
31日	-1.41		-1.61		-1.58	-1.58		-1.56		-1.46		-1.51	
平均	-1.50	-1.49	-1.53	-1.55	-1.54	-1.53	-1.59	-1.60	-1.49	-1.47	-1.52	-1.52	-1.53
日数	31	30	31	30	31	31	28	31	30	31	30	31	365
最大	-1.35	-1.43	-1.46	-1.50	-1.45	-1.45	-1.50	-1.55	-1.36	-1.42	-1.41	-1.49	-1.35
最小	-1.56	-1.57	-1.62	-1.60	-1.62	-1.59	-1.67	-1.66	-1.61	-1.53	-1.57	-1.55	-1.67

表 8.5-2(4) 被圧地下水位調査結果一覧

地下水位 (地点④、被圧)

単位: A.P(m)

日	8月	9月	10月	11月	12月	1月	2月	3月	4月	5月	6月	7月	年
1日	-0.92	-0.85	-0.85	-0.95	-0.94	-1.03	-1.01	-1.10	-0.99	-0.92	-0.90	-0.98	
2日	-0.90	-0.88	-0.85	-0.98	-0.97	-1.00	-1.02	-1.03	-0.99	-0.98	-0.88	-0.98	
3日	-0.87	-0.89	-0.83	-0.92	-0.99	-0.99	-1.04	-1.05	-1.02	-0.99	-0.93	-0.98	
4日	-0.88	-0.90	-0.84	-0.93	-0.96	-0.99	-1.06	-1.08	-1.06	-0.97	-0.96	-0.96	
5日	-0.90	-0.90	-0.86	-0.92	-0.92	-1.02	-1.03	-1.07	-1.06	-0.93	-1.00	-0.95	
6日	-0.90	-0.88	-0.85	-0.95	-0.93	-1.04	-0.98	-1.02	-1.04	-0.90	-1.03	-0.97	
7日	-0.92	-0.87	-0.92	-0.99	-0.95	-1.03	-1.04	-1.02	-1.01	-0.89	-1.01	-0.97	
8日	-0.88	-0.86	-0.86	-0.94	-0.95	-1.00	-1.04	-1.03	-0.99	-0.89	-0.97	-0.97	
9日	-0.86	-0.87	-0.84	-0.96	-0.92	-0.92	-0.99	-1.03	-0.96	-0.95	-0.98	-0.97	
10日	-0.91	-0.93	-0.89	-0.99	-0.97	-0.94	-0.96	-1.05	-1.02	-0.93	-0.96	-0.97	
11日	-0.93	-0.96	-0.89	-0.95	-0.99	-0.95	-1.01	-1.10	-0.93	-0.91	-0.99	-0.98	
12日	-0.94	-0.97	-0.88	-0.96	-1.01	-0.92	-1.06	-1.11	-0.88	-0.94	-1.01	-0.98	
13日	-0.95	-0.94	-0.91	-0.97	-0.96	-0.90	-1.10	-1.09	-0.94	-0.92	-1.04	-0.97	
14日	-0.94	-0.92	-0.93	-0.95	-0.89	-0.91	-1.10	-1.04	-0.95	-0.92	-1.01	-0.99	
15日	-0.93	-0.91	-0.95	-0.88	-0.92	-0.94	-1.11	-1.04	-0.93	-0.92	-1.00	-1.01	
16日	-0.93	-0.92	-0.95	-0.92	-0.95	-0.95	-1.10	-1.07	-0.94	-0.92	-1.00	-1.00	
17日	-0.89	-0.90	-0.90	-0.95	-0.99	-1.01	-1.03	-1.10	-0.93	-0.94	-1.03	-1.00	
18日	-0.94	-0.87	-0.88	-0.97	-1.03	-1.03	-1.05	-1.11	-0.80	-0.97	-1.03	-0.99	
19日	-0.95	-0.87	-0.89	-0.93	-1.02	-0.99	-1.07	-1.11	-0.84	-0.98	-1.00	-1.00	
20日	-0.91	-0.82	-0.87	-0.92	-1.01	-0.96	-1.00	-1.12	-0.91	-0.98	-1.02	-1.01	
21日	-0.91	-0.81	-0.91	-0.95	-1.04	-0.99	-1.09	-1.04	-0.88	-0.97	-0.97	-1.02	
22日	-0.82	-0.78	-0.91	-0.93	-0.96	-0.97	-1.10	-1.06	-0.88	-0.95	-0.97	-1.01	
23日	-0.81	-0.78	-0.90	-0.98	-0.90	-0.99	-0.99	-1.08	-0.92	-0.94	-0.98	-0.98	
24日	-0.84	-0.81	-0.93	-0.99	-1.02	-1.03	-1.06	-1.08	-0.97	-0.92	-0.97	-0.96	
25日	-0.86	-0.81	-0.97	-0.99	-1.06	-1.05	-1.07	-1.08	-0.96	-0.92	-0.94	-0.96	
26日	-0.84	-0.82	-0.95	-1.01	-1.03	-1.04	-1.08	-1.06	-0.90	-0.89	-0.97	-0.97	
27日	-0.85	-0.81	-1.00	-0.95	-0.91	-0.99	-1.12	-1.01	-0.86	-0.91	-1.00	-0.99	
28日	-0.83	-0.79	-0.98	-0.94	-1.00	-1.04	-1.12	-1.03	-0.87	-0.93	-1.00	-0.98	
29日	-0.78	-0.79	-0.95	-0.99	-0.99	-1.02		-1.05	-0.88	-0.95	-1.01	-0.98	
30日	-0.72	-0.83	-1.00	-1.02	-1.03	-0.94		-1.02	-0.90	-0.94	-0.99	-0.97	
31日	-0.79		-0.99		-1.03	-1.04		-1.02		-0.93		-0.96	
平均	-0.88	-0.86	-0.91	-0.95	-0.97	-0.99	-1.05	-1.06	-0.94	-0.94	-0.98	-0.98	-0.96
日数	31	30	31	30	31	31	28	31	30	31	30	31	365
最大	-0.72	-0.78	-0.83	-0.88	-0.89	-0.90	-0.96	-1.01	-0.80	-0.89	-0.88	-0.95	-0.72
最小	-0.95	-0.97	-1.00	-1.02	-1.06	-1.05	-1.12	-1.12	-1.06	-0.99	-1.04	-1.02	-1.12

