

ボーリング名	地点②		調査位置	東京都江戸川区江戸川二丁目10番(江戸川清掃工場敷地内)		北緯	35° 41' 2.98"				
発注機関	東京二十三区清掃一部事務組合			調査期間	平成28年6月7日 ~ 28年6月17日		東経	139° 54' 16.83"			
孔口標高	AP +2.33m	角	180° 上 90° 下 0°	方	北 0° 270° 90° 西 東 180° 南	地盤勾配	鉛直 90° 水平 0°	使用機種	TOHO DO-D	ハンマー落下用具	半自動落下式
総掘進長	55.45m	度		向		配		試錐機	NFD10	ポンプ	V-6

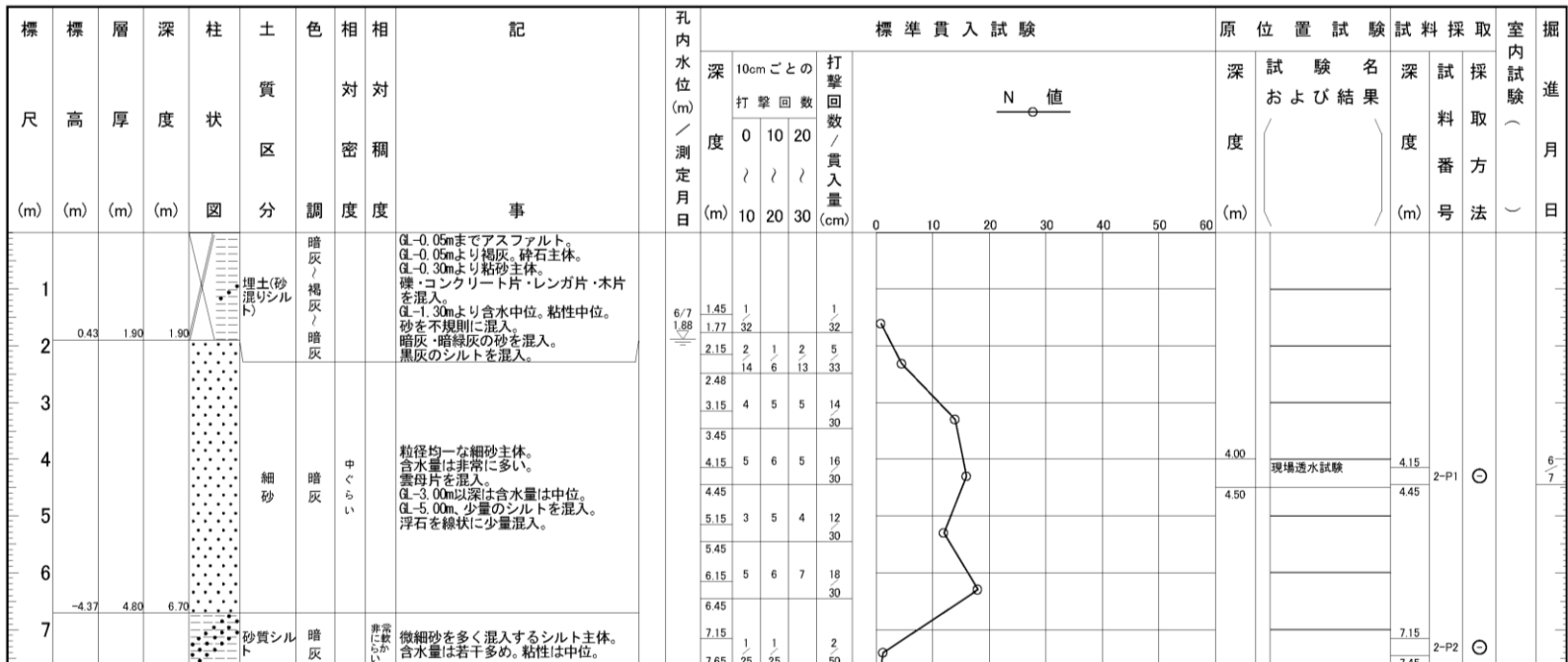


図 8.5-3(1) ボーリング柱状図 (地点②)

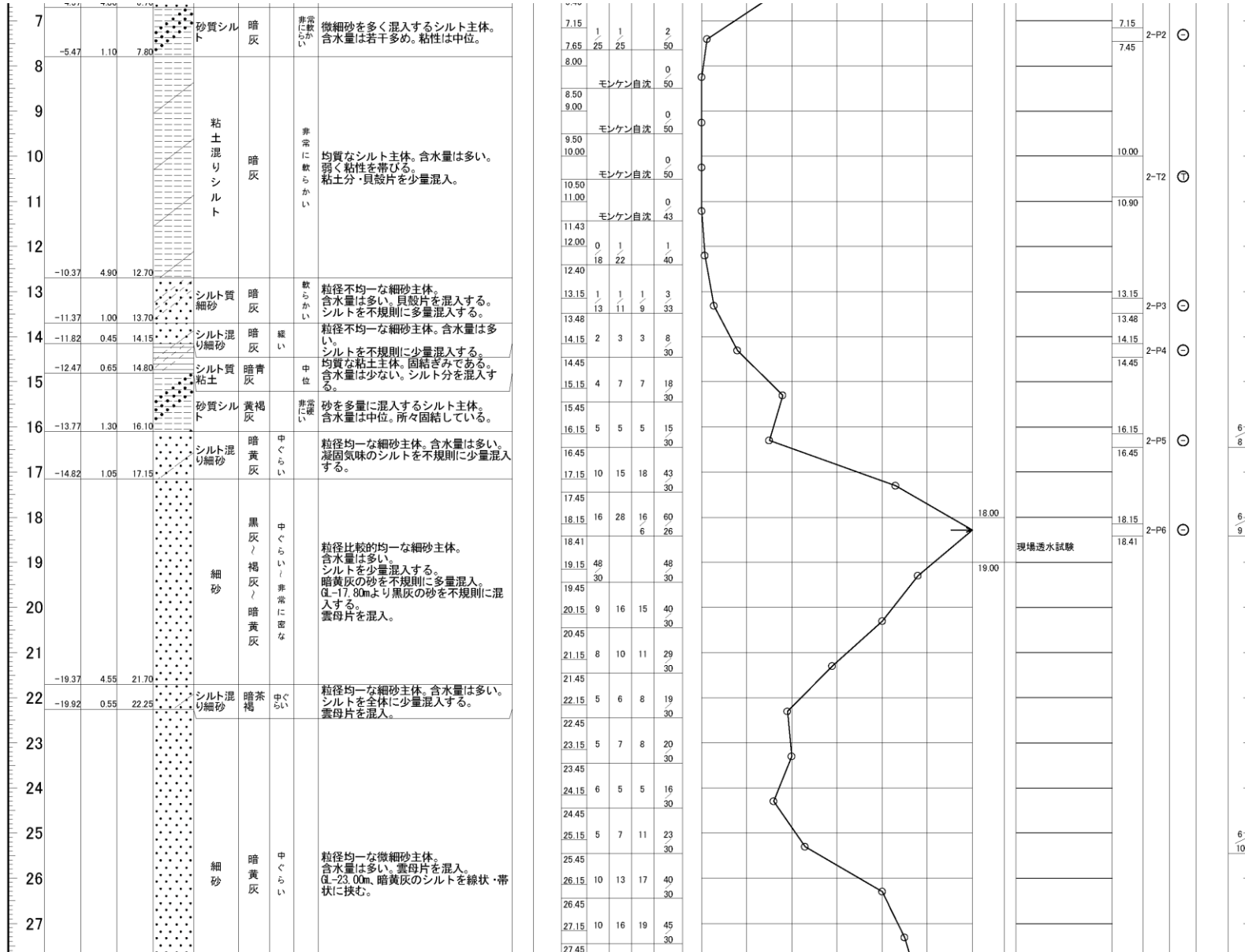


図 8.5-3(2) ボーリング柱状図 (地点②)

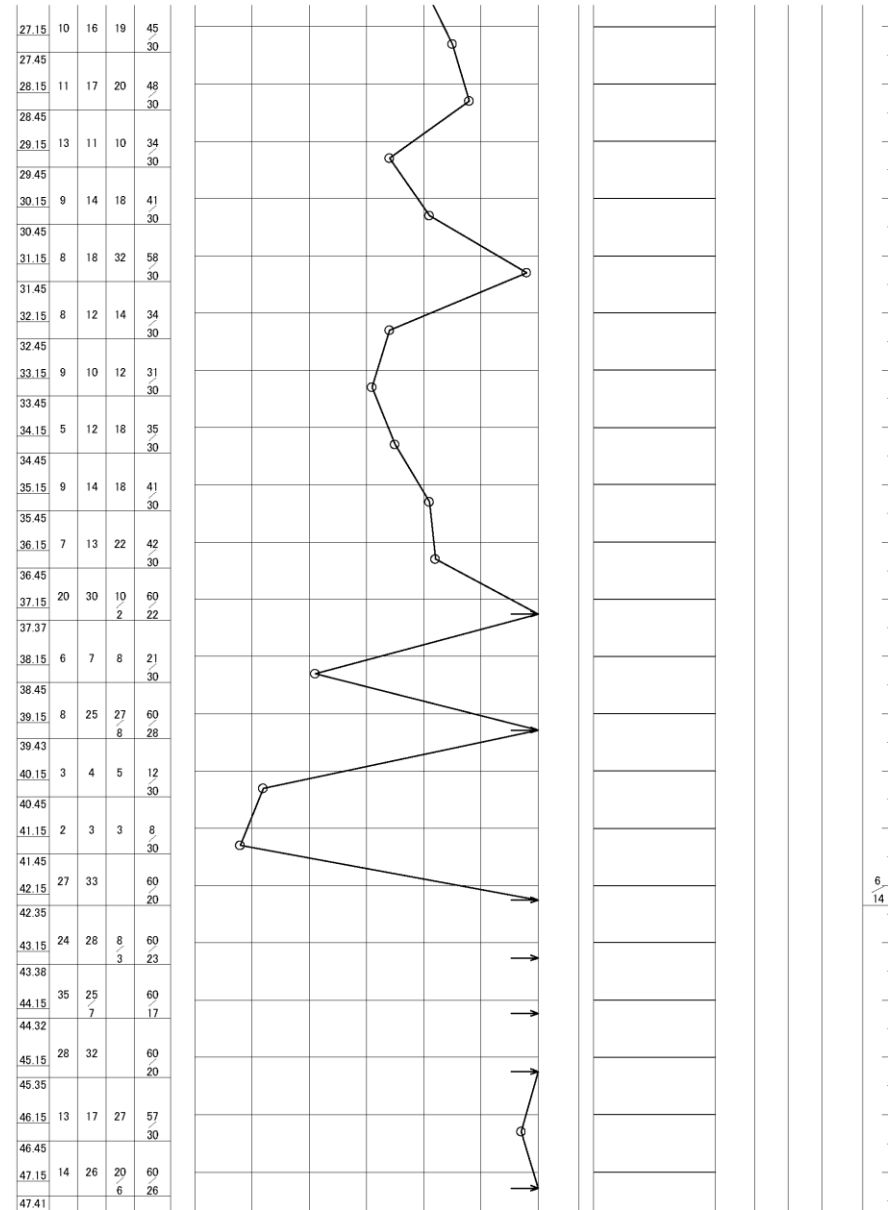
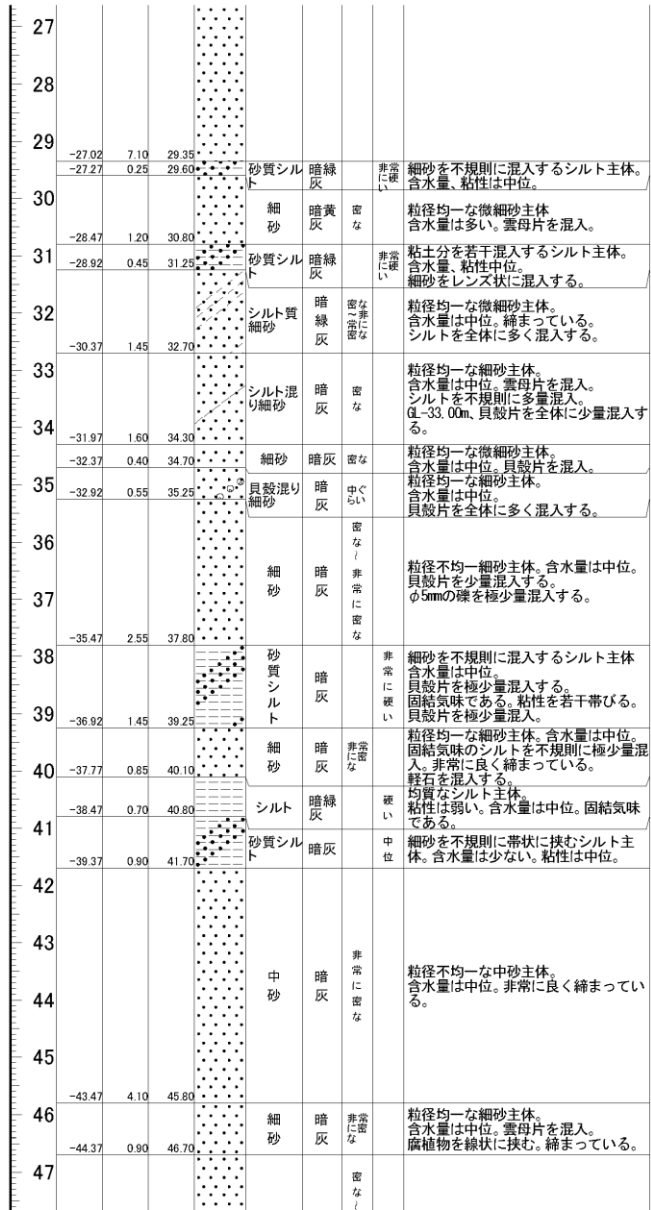


図 8.5-3(3) ボーリング柱状図 (地点②)

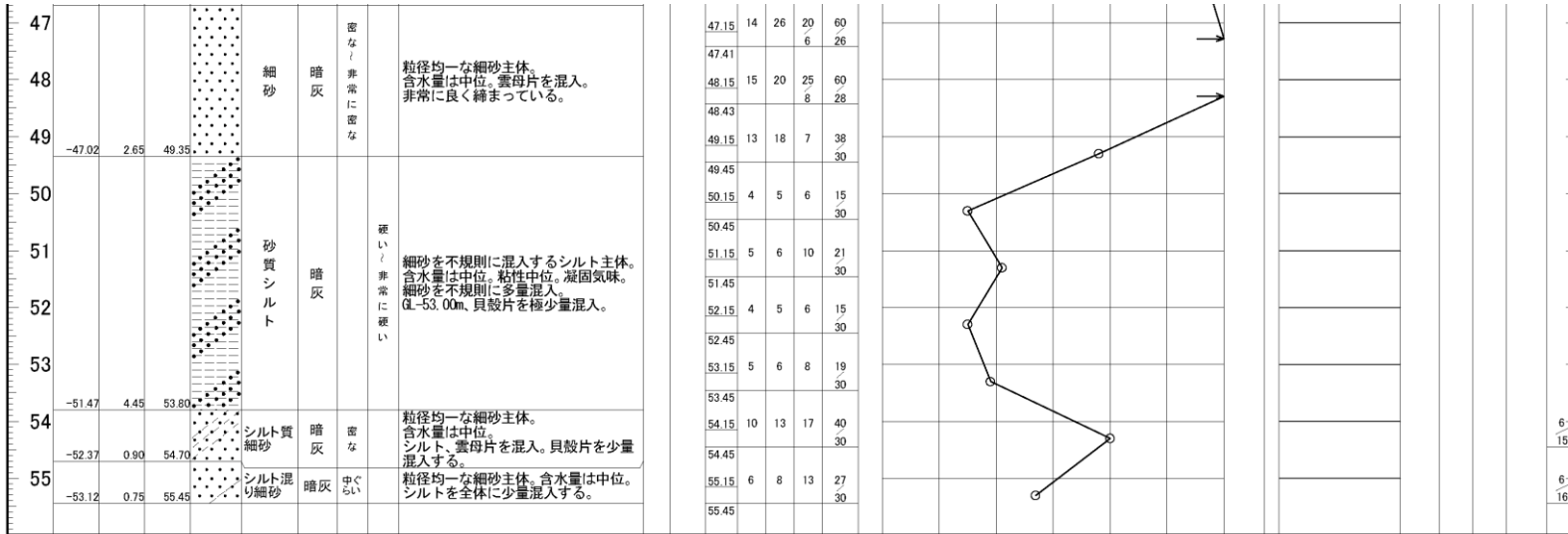


図 8.5-3(4) ボーリング柱状図 (地点②)

ボーリング名	地点③		調査位置	東京都江戸川区江戸川二丁目10番(江戸川清掃工場敷地内)		北緯	35° 41' 7.71"				
発注機関	東京二十三区清掃一部事務組合			調査期間	平成28年6月20日 ~ 28年7月1日		東経	139° 54' 12.41"			
孔口標高	AP +2.09m	角	180° 上 90° 下 0°	方	北 0° 270° 西 90° 東 180° 南	地盤勾配	鉛直 90° 水平 0°	使用機種	試験機	ハンマー落下用具	半自動落下式
総掘進長	55.45m	度		向				エンジン	TOHO DO-D	ポンプ	V-6
									NFD10		

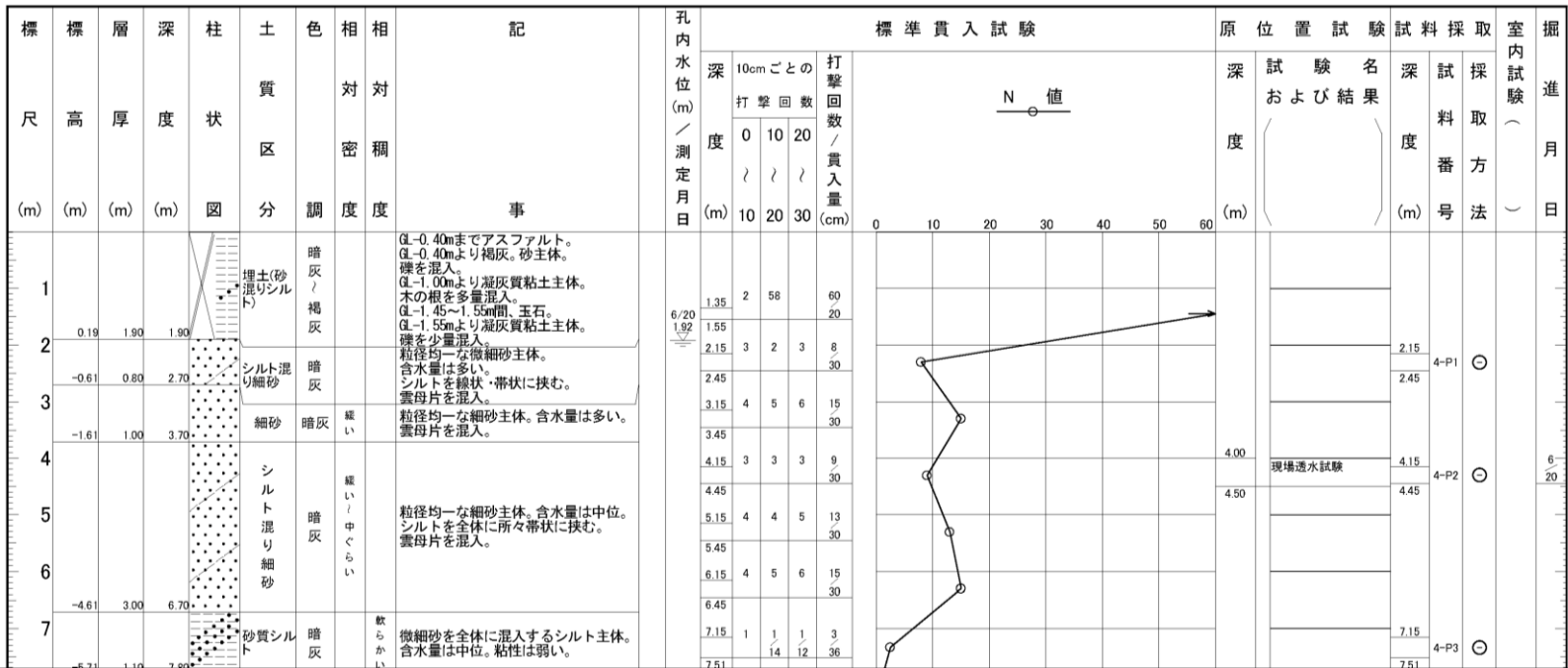


図 8.5-4(1) ボーリング柱状図 (地点③)

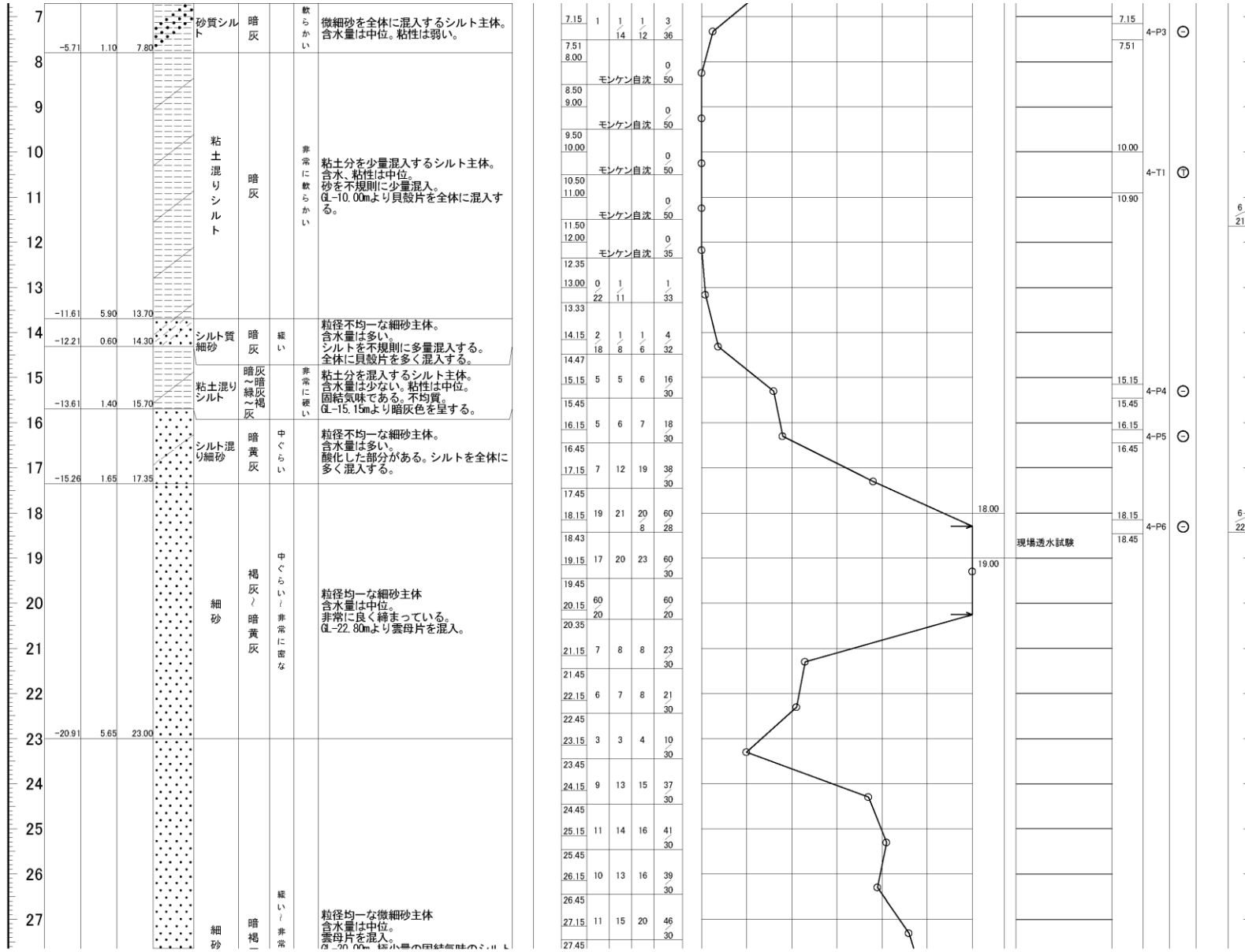


図 8.5-4(2) ボーリング柱状図 (地点③)

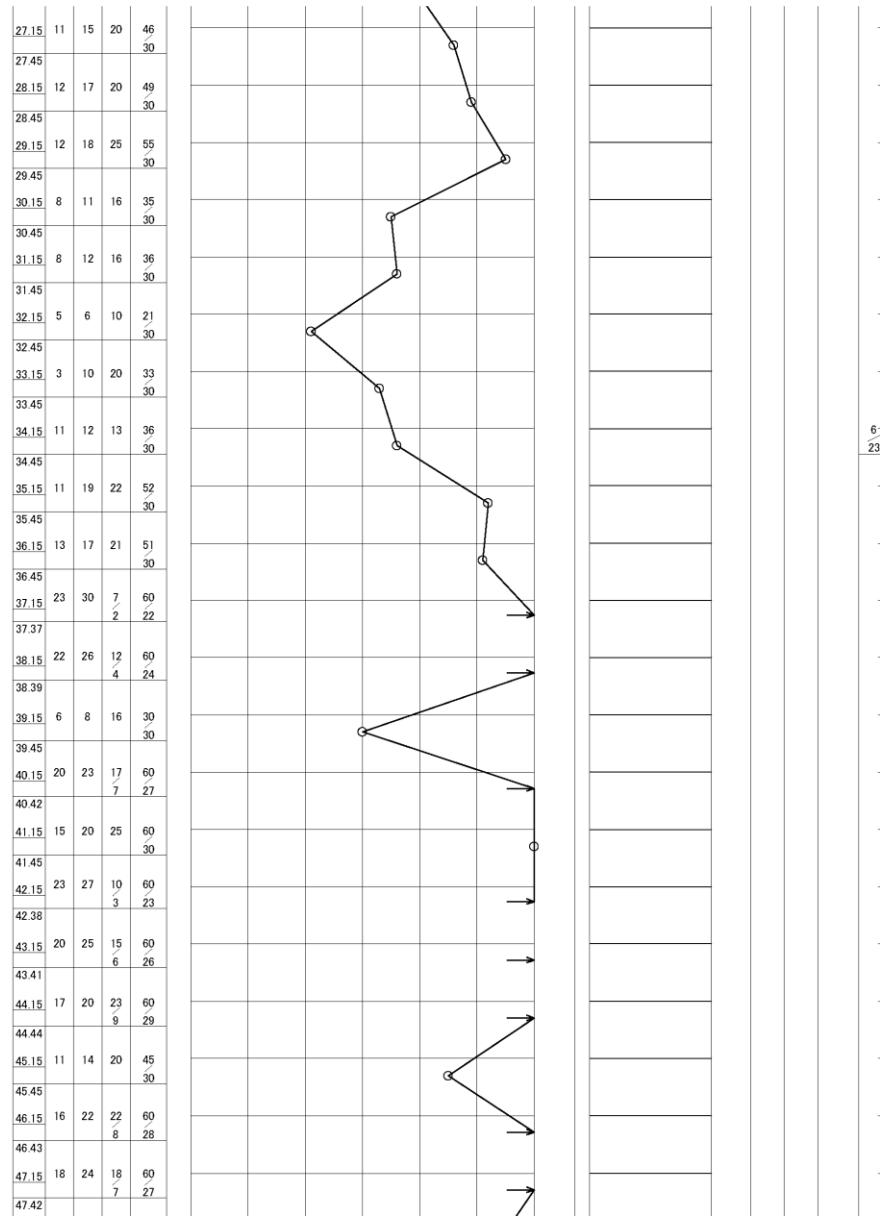
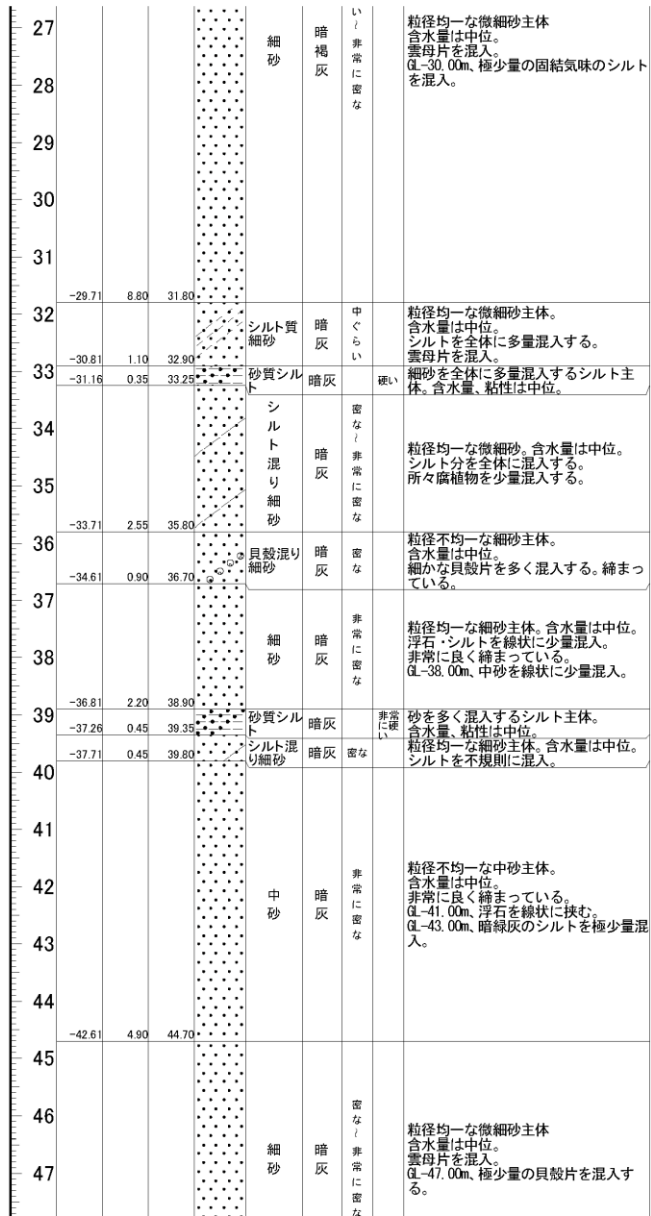


図 8.5-4(3) ボーリング柱状図 (地点③)

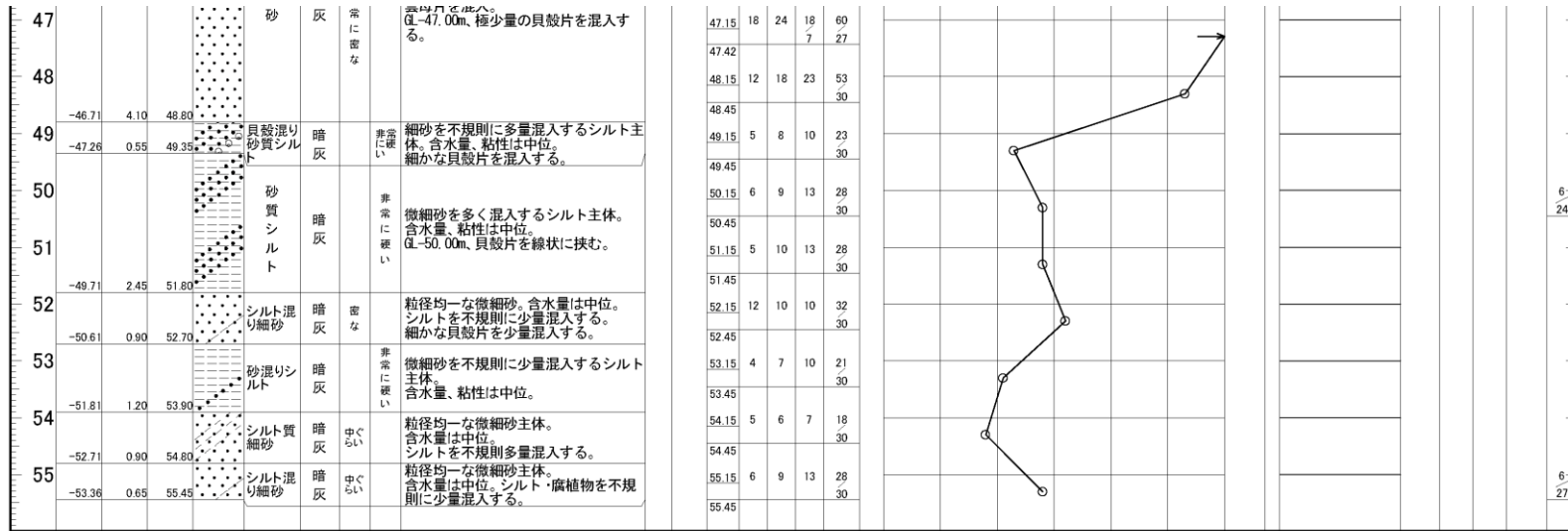


図 8.5-4(4) ボーリング柱状図 (地点③)