

8 環境に及ぼす影響の内容及び程度並びにその評価

8.5 地盤

8.5 地盤

8.5.1 現況調査結果

（1）調査地域

ボーリング調査及び地下水位調査地点の位置は、図 8.5-1に示すとおりである。

（2）地質、地質構造等の状況

計画地内のボーリング柱状図は、図 8.5-2～図 8.5-5に示すとおりである。

また、既存江戸川清掃工場建設時の環境影響評価において調査した地質柱状図等は、図 8.5-6(1)～(3)に示すとおりである。

（3）地下水位の変化の状況

計画地内の観測井における不圧地下水位の調査結果は表 8.5-1(1)～(4)に、被圧地下水位の調査結果は表 8.5-2(1)～(4)示すとおりである。

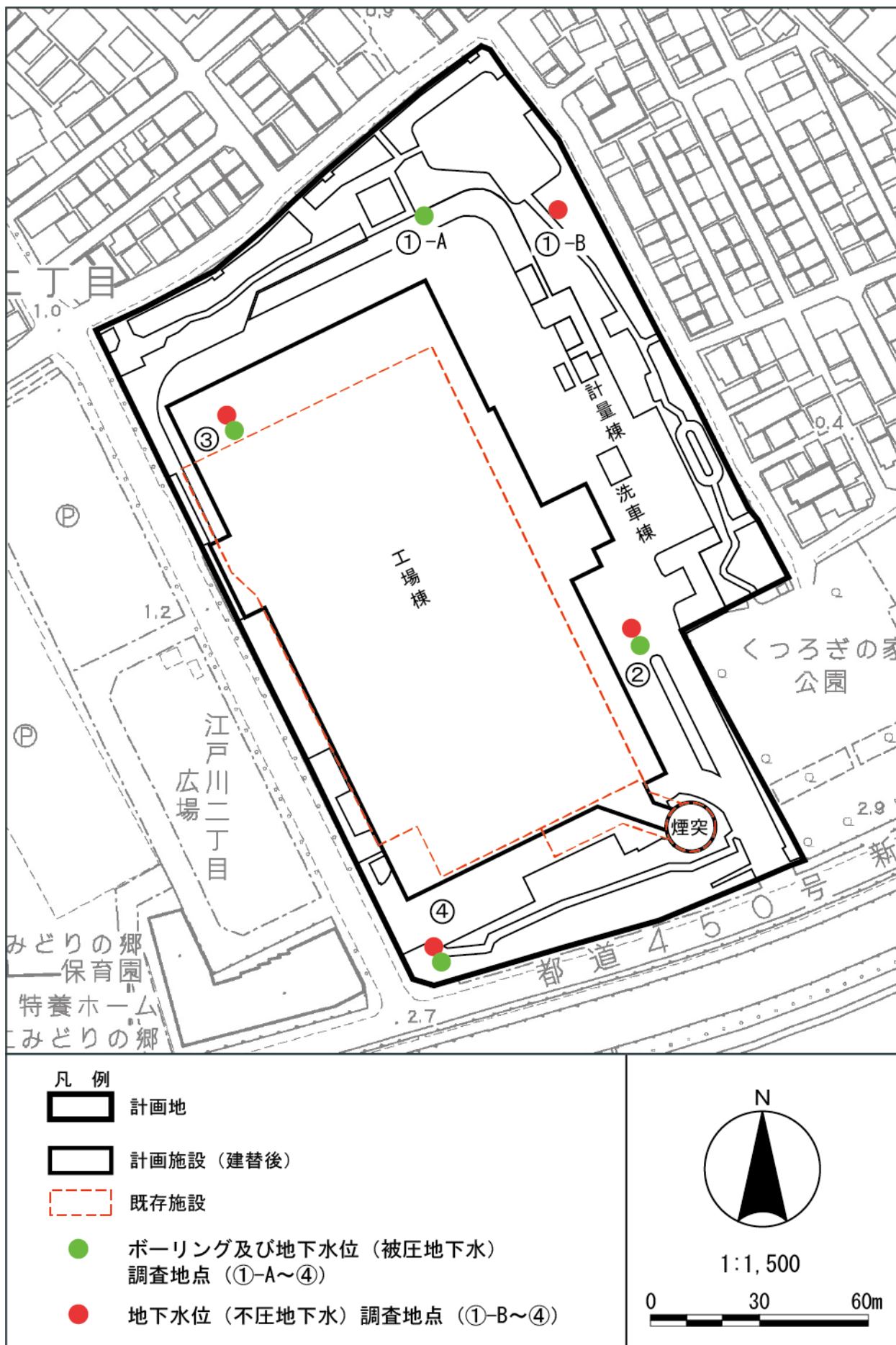


図 8.5-1 ボーリング調査及び地下水位調査地点図

ボーリング名	地点①-A		調査位置	東京都江戸川区江戸川二丁目10番(江戸川清掃工場敷地内)		北緯	35° 41' 9.32"				
発注機関	東京二十三区清掃一部事務組合			調査期間	平成28年6月7日 ~ 28年6月17日		東経	139° 54' 14.30"			
孔口標高	AP +2.44m	角	180° 上 90° 下 0°	方	北 0° 270° 西 90° 東 180° 南	地盤勾配	鉛直 水平0° 90°	使用機種	東邦D0-D	ハンマー落下用具	半自動落下
総掘進長	59.34m	度		向				エンジン	NFD-10	ポンプ	BG-4

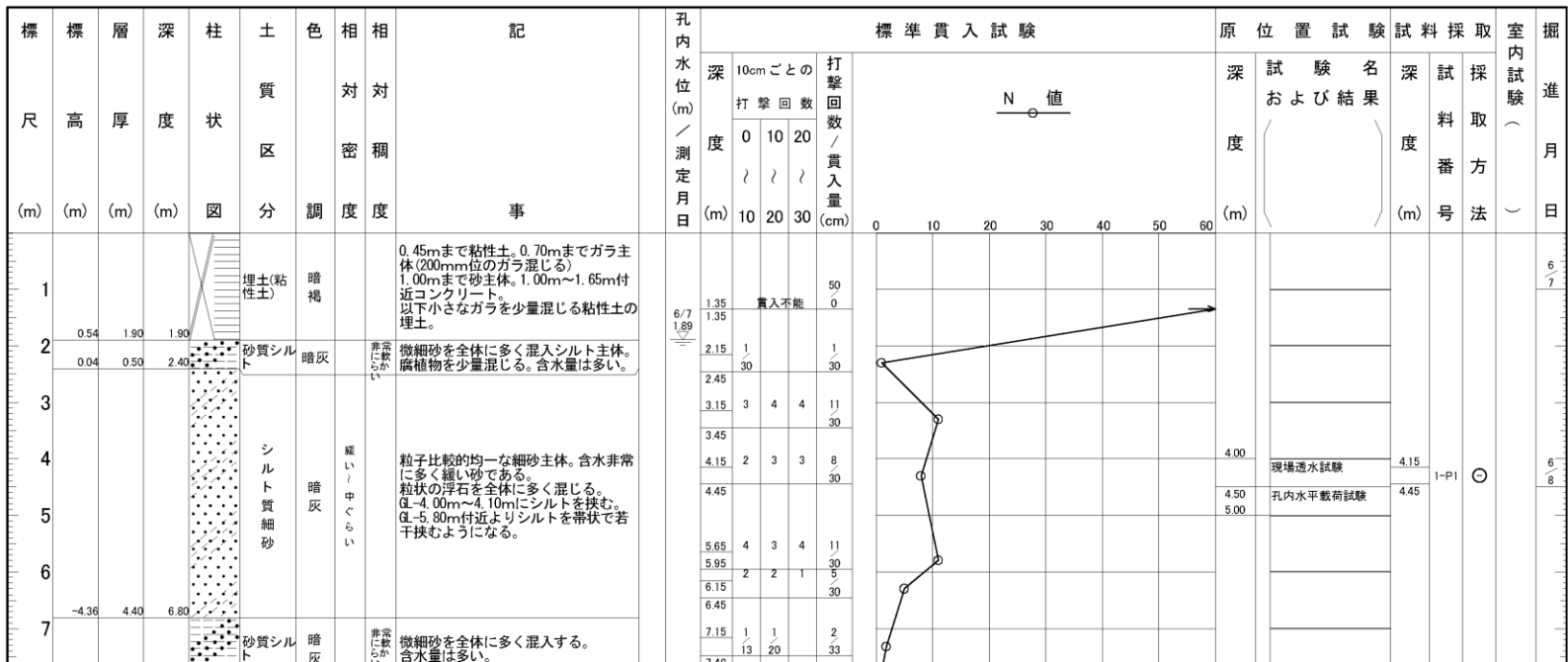


図 8.5-2(1) ボーリング柱状図 (地点①-A)

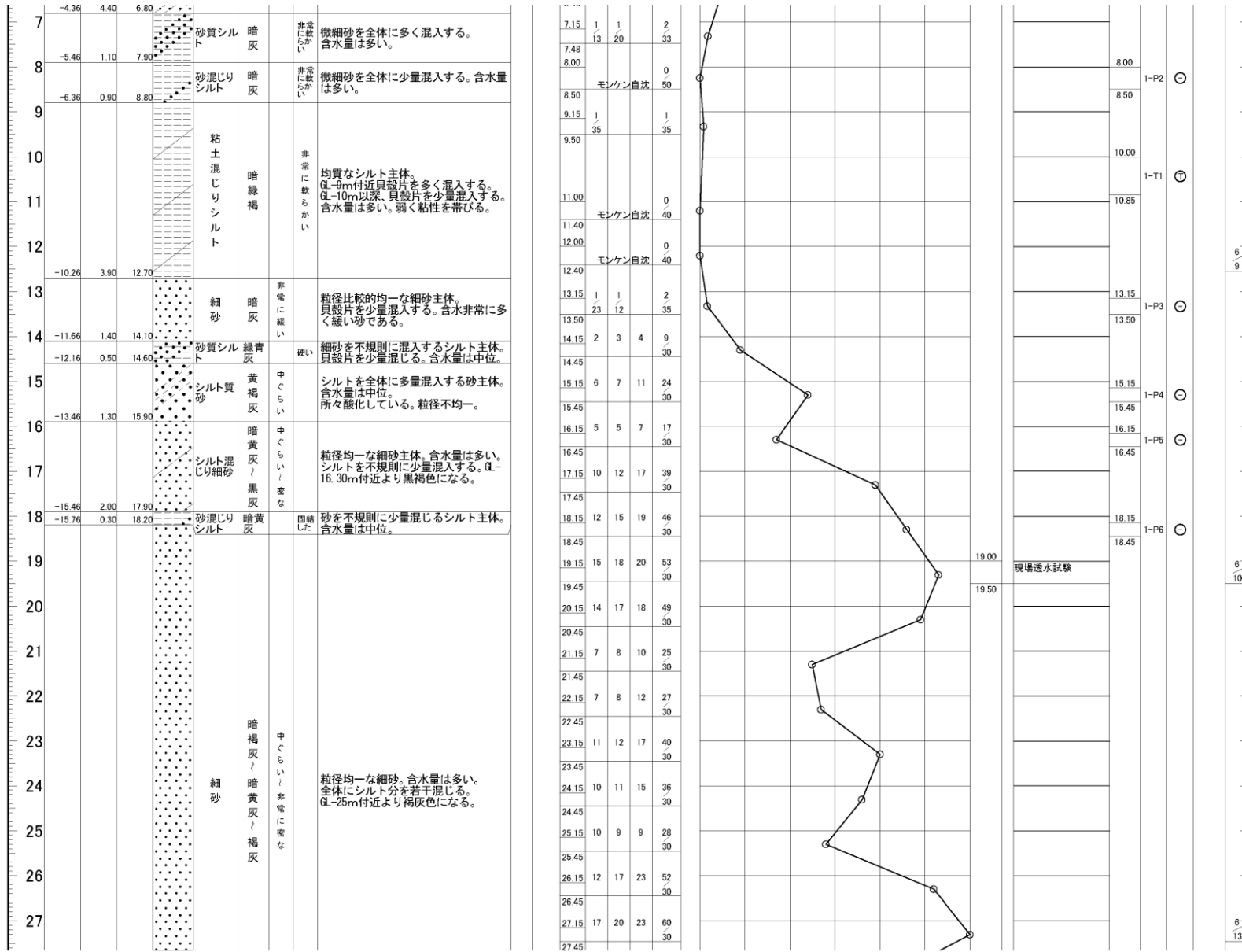


図 8.5-2(2) ボーリング柱状図 (地点①-A)

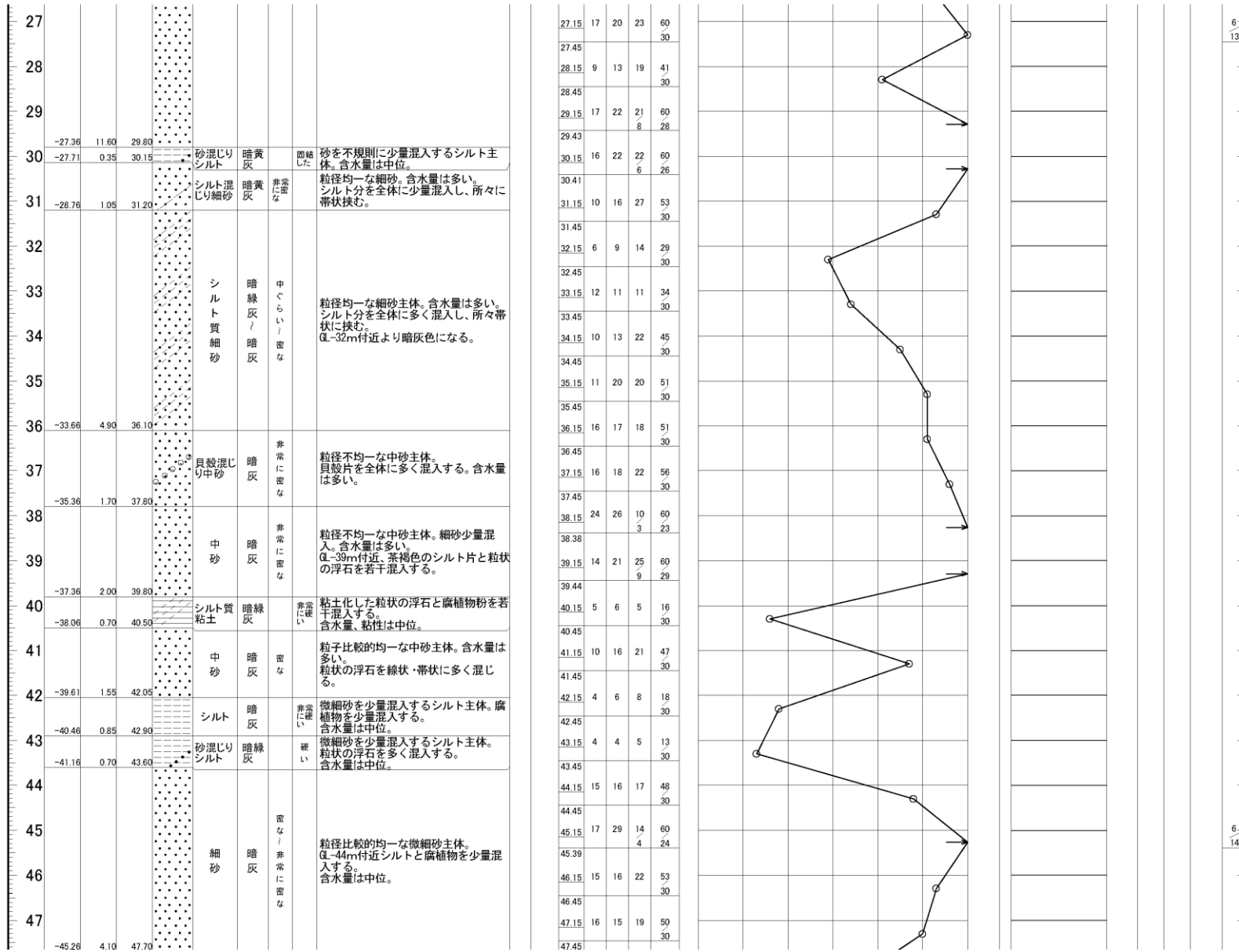


図 8.5-2(3) ボーリング柱状図 (地点①-A)

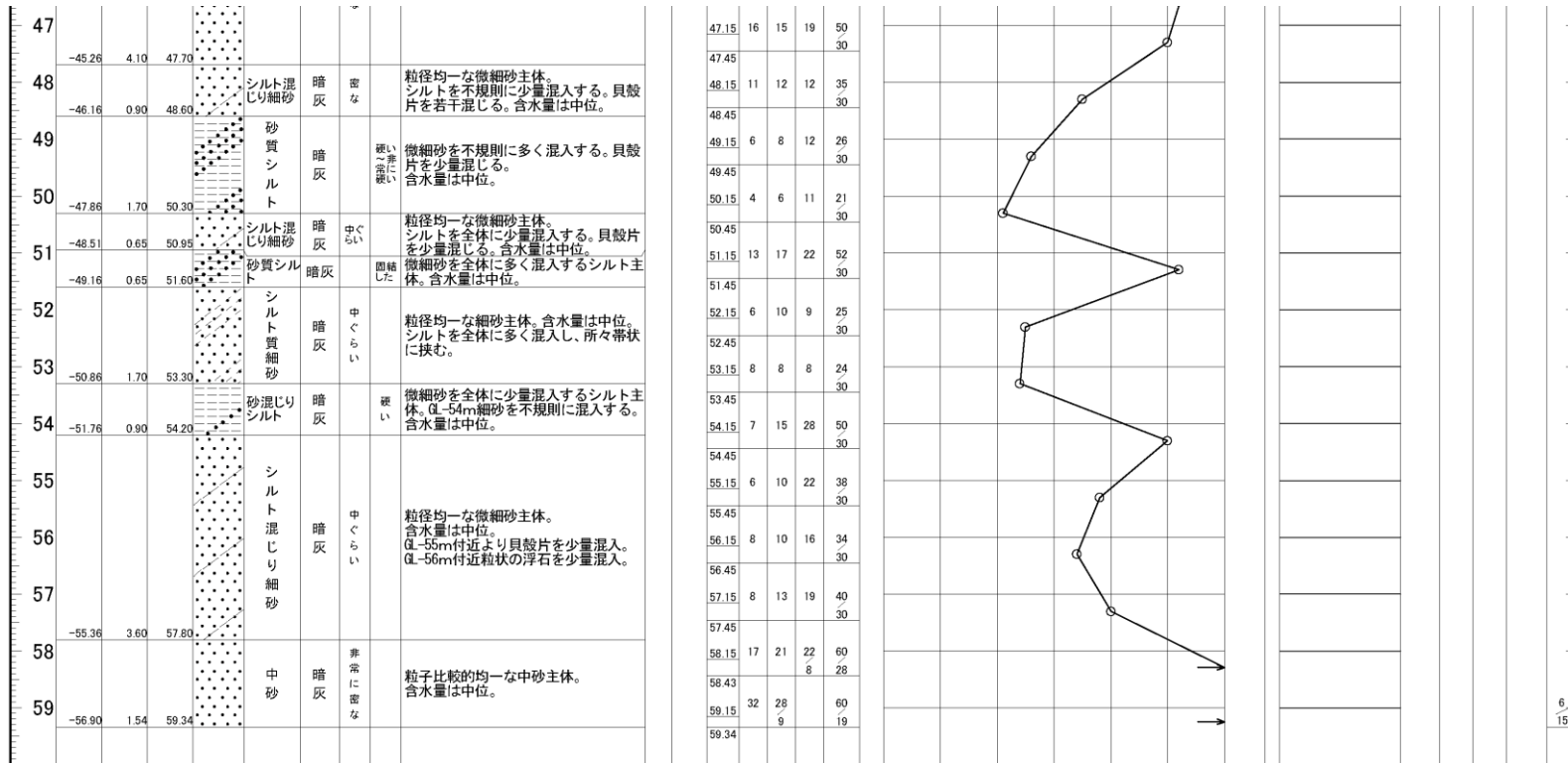


図 8.5-2(4) ボーリング柱状図 (地点①-A)