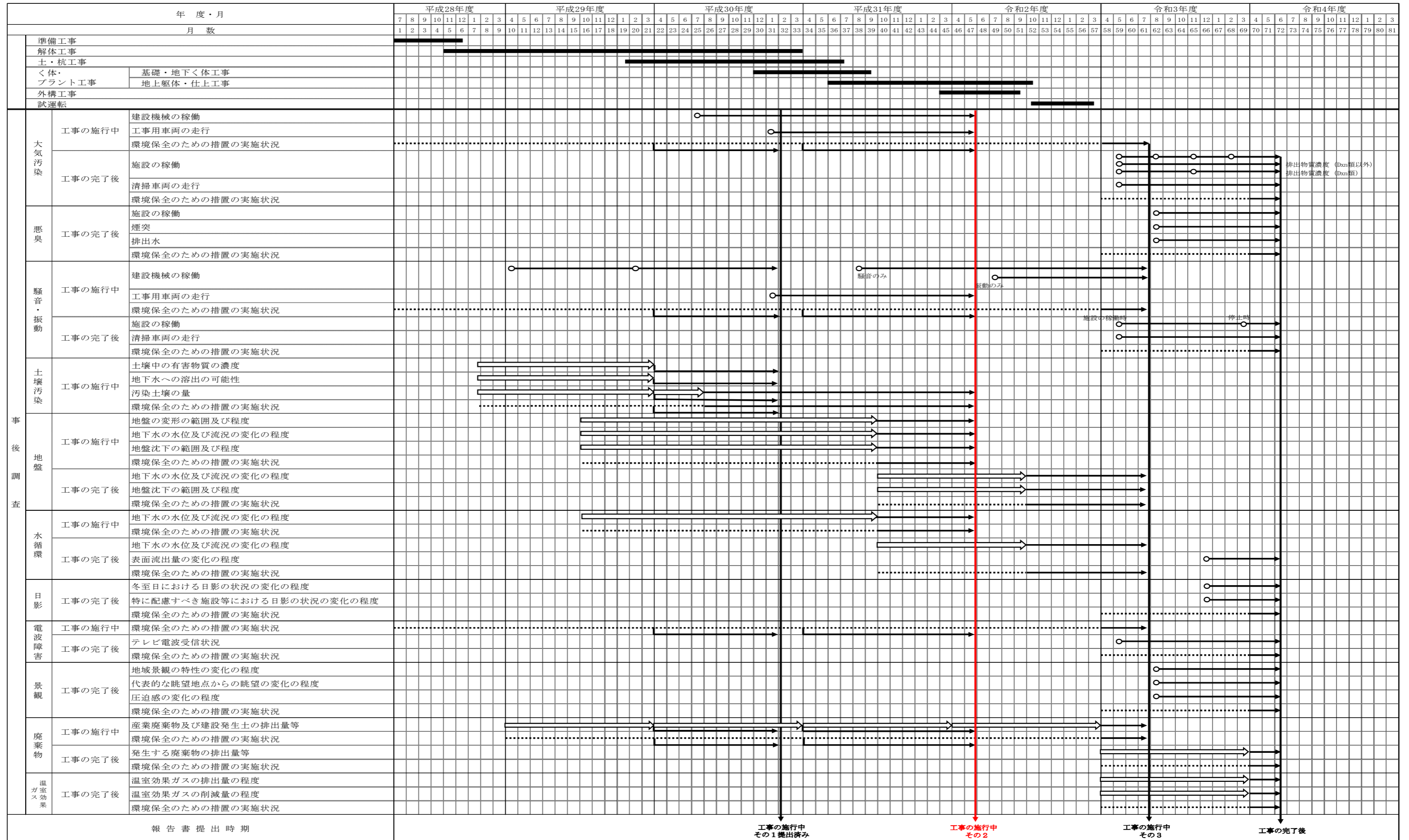
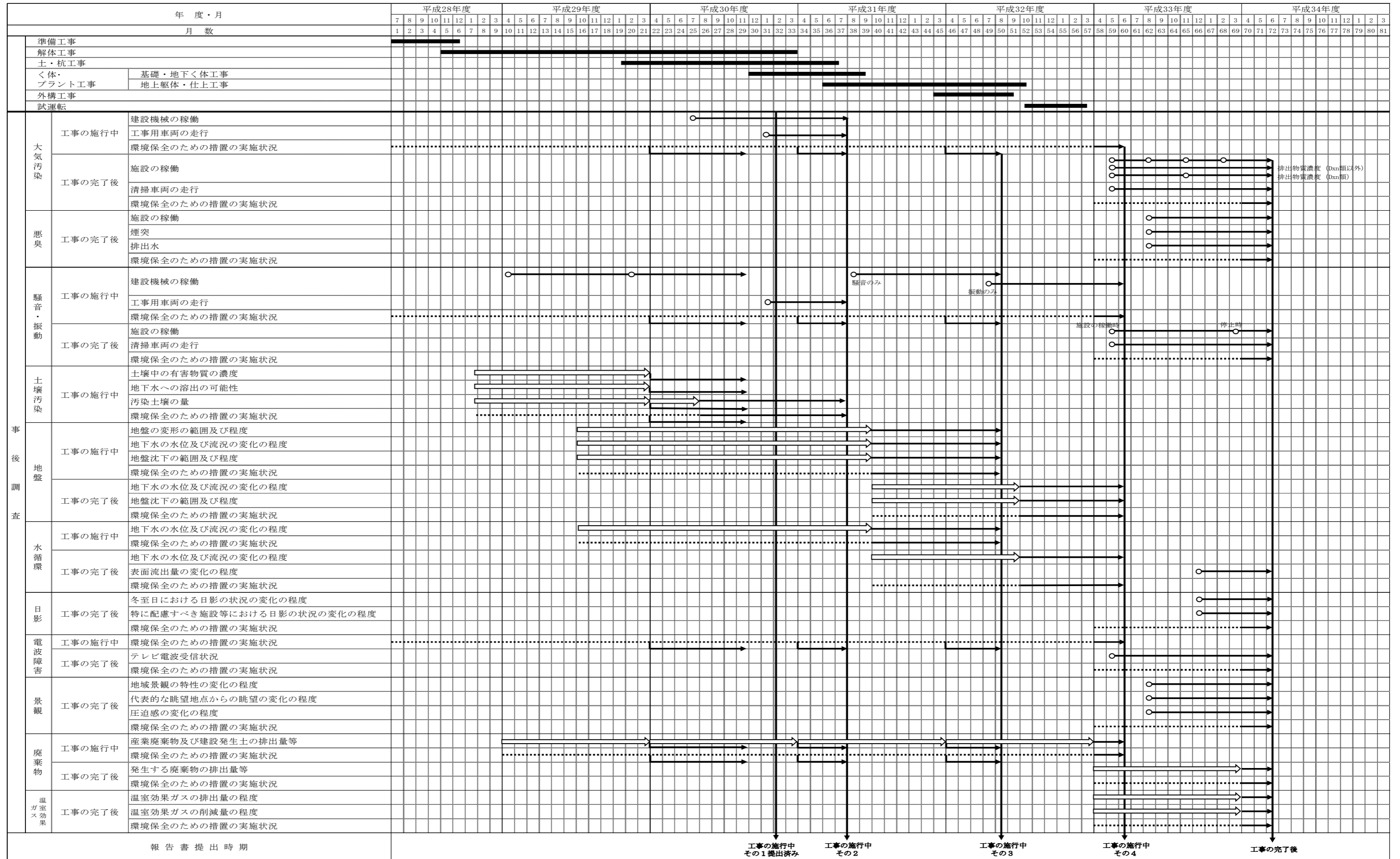


対象事業に係る工事の実施状況及び事後調査の実施状況【変更後】



凡例) ○：現地調査 ⇨：継続調査 ：環境保全のための措置 →：報告

対象事業に係る工事の実施状況及び事後調査の実施状況【変更前】



凡例) ○ : 現地調査 ⇨ : 継続調査 : 環境保全のための措置 → : 報告