

# 事後調査報告書

(工事の施行中その2)

村山団地（後期）建替事業

【資料編・写真集】

平成31年 3月

東 京 都



# 現 地 調 査 結 果

○大気質、気象調査結果一覧表.....	資料 1
○大気質期間変動図.....	資料 25
○道路交通騒音調査結果一覧及び時間変動図（24 時間） .....	資料 28
○地下水位調査結果一覧.....	資料 31
○観測井設置工事について.....	資料 51



表-1(1) 大気質調査結果一覧【除却】

一酸化窒素 測定結果

調査期間：2017/11/15～2017/11/21

調査地点：A-1

測定時間	11月15日 (水)	11月16日 (木)	11月17日 (金)	11月18日 (土)	11月19日 (日)	11月20日 (月)	11月21日 (火)	合計	平均	最高値	最低値
0～1時	0.017	0.003	0.001	0.004	0.000	0.000	0.017	0.042	0.006	0.017	0.000
1～2時	0.016	0.004	0.001	0.001	0.000	0.000	0.000	0.022	0.003	0.016	0.000
2～3時	0.010	0.008	0.000	0.001	0.000	0.000	0.000	0.019	0.003	0.010	0.000
3～4時	0.001	0.015	0.001	0.001	0.000	0.001	0.000	0.019	0.003	0.015	0.000
4～5時	0.002	0.016	0.000	0.002	0.000	0.005	0.000	0.025	0.004	0.016	0.000
5～6時	0.002	0.017	0.006	0.014	0.000	0.021	0.002	0.062	0.009	0.021	0.000
6～7時	0.010	0.025	0.023	0.015	0.002	0.023	0.002	0.100	0.014	0.025	0.002
7～8時	0.031	0.026	0.060	0.027	0.001	0.025	0.016	0.186	0.027	0.060	0.001
8～9時	0.036	0.006	0.041	0.036	0.002	0.041	0.006	0.168	0.024	0.041	0.002
9～10時	0.027	0.004	0.009	0.018	0.002	0.033	0.010	0.103	0.015	0.033	0.002
10～11時	0.013	0.003	0.006	0.040	0.002	0.019	0.006	0.089	0.013	0.040	0.002
11～12時	0.010	0.003	0.004	0.023	0.002	0.016	0.006	0.064	0.009	0.023	0.002
12～13時	0.006	0.004	0.005	0.017	0.003	0.008	0.006	0.049	0.007	0.017	0.003
13～14時	0.004	0.004	0.004	0.015	0.001	0.006	0.006	0.040	0.006	0.015	0.001
14～15時	0.005	0.002	0.003	0.020	0.001	0.005	0.005	0.041	0.006	0.020	0.001
15～16時	0.005	0.004	0.002	0.020	0.001	0.007	0.003	0.042	0.006	0.020	0.001
16～17時	0.002	0.002	0.003	0.015	0.001	0.017	0.001	0.041	0.006	0.017	0.001
17～18時	0.001	0.003	0.002	0.010	0.002	0.026	0.011	0.055	0.008	0.026	0.001
18～19時	0.005	0.004	0.003	0.013	0.003	0.018	0.019	0.065	0.009	0.019	0.003
19～20時	0.016	0.001	0.015	0.015	0.001	0.019	0.030	0.097	0.014	0.030	0.001
20～21時	0.019	0.002	0.012	0.006	0.000	0.012	0.016	0.067	0.010	0.019	0.000
21～22時	0.006	0.000	0.025	0.001	0.000	0.018	0.009	0.059	0.008	0.025	0.000
22～23時	0.002	0.001	0.030	0.000	0.001	0.031	0.010	0.075	0.011	0.031	0.000
23～0時	0.001	0.001	0.010	0.000	0.000	0.033	0.017	0.062	0.009	0.033	0.000
合計	0.247	0.158	0.266	0.314	0.025	0.384	0.198	1.592			
平均	0.010	0.007	0.011	0.013	0.001	0.016	0.008		0.009		
最高値	0.036	0.026	0.060	0.040	0.003	0.041	0.030			0.060	
最低値	0.001	0.000	0.000	0.000	0.000	0.000	0.000				0.000

\*単位：ppm

表-1(2) 大気質調査結果一覧【除却】

二酸化窒素 測定結果

調査期間：2017/11/15～2017/11/21

調査地点：A-1

測定時間	11月15日 (水)	11月16日 (木)	11月17日 (金)	11月18日 (土)	11月19日 (日)	11月20日 (月)	11月21日 (火)	合計	平均	最高値	最低値
0～1時	0.016	0.018	0.012	0.026	0.001	0.005	0.021	0.099	0.014	0.026	0.001
1～2時	0.017	0.017	0.015	0.019	0.001	0.006	0.010	0.085	0.012	0.019	0.001
2～3時	0.014	0.014	0.012	0.014	0.000	0.007	0.004	0.065	0.009	0.014	0.000
3～4時	0.009	0.014	0.012	0.015	0.001	0.013	0.008	0.072	0.010	0.015	0.001
4～5時	0.011	0.015	0.012	0.020	0.001	0.017	0.005	0.081	0.012	0.020	0.001
5～6時	0.012	0.017	0.018	0.020	0.002	0.018	0.011	0.098	0.014	0.020	0.002
6～7時	0.016	0.018	0.021	0.019	0.003	0.018	0.011	0.106	0.015	0.021	0.003
7～8時	0.017	0.020	0.023	0.022	0.004	0.019	0.020	0.125	0.018	0.023	0.004
8～9時	0.022	0.011	0.023	0.025	0.004	0.026	0.011	0.122	0.017	0.026	0.004
9～10時	0.022	0.005	0.013	0.025	0.003	0.025	0.012	0.105	0.015	0.025	0.003
10～11時	0.017	0.005	0.010	0.028	0.002	0.023	0.007	0.092	0.013	0.028	0.002
11～12時	0.014	0.006	0.008	0.025	0.002	0.020	0.007	0.082	0.012	0.025	0.002
12～13時	0.012	0.004	0.009	0.025	0.003	0.015	0.007	0.075	0.011	0.025	0.003
13～14時	0.017	0.007	0.012	0.028	0.005	0.012	0.010	0.091	0.013	0.028	0.005
14～15時	0.023	0.007	0.014	0.030	0.006	0.015	0.010	0.105	0.015	0.030	0.006
15～16時	0.021	0.009	0.017	0.030	0.009	0.025	0.010	0.121	0.017	0.030	0.009
16～17時	0.024	0.021	0.023	0.030	0.013	0.035	0.013	0.159	0.023	0.035	0.013
17～18時	0.031	0.020	0.032	0.028	0.019	0.035	0.032	0.197	0.028	0.035	0.019
18～19時	0.035	0.013	0.037	0.027	0.028	0.034	0.033	0.207	0.030	0.037	0.013
19～20時	0.033	0.010	0.035	0.028	0.010	0.032	0.034	0.182	0.026	0.035	0.010
20～21時	0.027	0.012	0.030	0.026	0.005	0.029	0.028	0.157	0.022	0.030	0.005
21～22時	0.025	0.013	0.028	0.020	0.005	0.027	0.026	0.144	0.021	0.028	0.005
22～23時	0.019	0.013	0.027	0.007	0.003	0.026	0.023	0.118	0.017	0.027	0.003
23～0時	0.019	0.014	0.025	0.002	0.003	0.024	0.024	0.111	0.016	0.025	0.002
合計	0.473	0.303	0.468	0.539	0.133	0.506	0.377	2.799			
平均	0.020	0.013	0.020	0.022	0.006	0.021	0.016		0.017		
最高値	0.035	0.021	0.037	0.030	0.028	0.035	0.034			0.037	
最低値	0.009	0.004	0.008	0.002	0.000	0.005	0.004				0.000

\*単位：ppm

表-1(3) 大気質調査結果一覧【除却】

窒素酸化物 測定結果

調査期間：2017/11/15～2017/11/21

調査地点：A-1

測定時間	11月15日 (水)	11月16日 (木)	11月17日 (金)	11月18日 (土)	11月19日 (日)	11月20日 (月)	11月21日 (火)	合計	平均	最高値	最低値
0～1時	0.033	0.021	0.013	0.030	0.001	0.005	0.038	0.141	0.020	0.038	0.001
1～2時	0.033	0.021	0.016	0.020	0.001	0.006	0.010	0.107	0.015	0.033	0.001
2～3時	0.024	0.022	0.012	0.015	0.000	0.007	0.004	0.084	0.012	0.024	0.000
3～4時	0.010	0.029	0.013	0.016	0.001	0.014	0.008	0.091	0.013	0.029	0.001
4～5時	0.013	0.031	0.012	0.022	0.001	0.022	0.005	0.106	0.015	0.031	0.001
5～6時	0.014	0.034	0.024	0.034	0.002	0.039	0.013	0.160	0.023	0.039	0.002
6～7時	0.026	0.043	0.044	0.034	0.005	0.041	0.013	0.206	0.029	0.044	0.005
7～8時	0.048	0.046	0.083	0.049	0.005	0.044	0.036	0.311	0.044	0.083	0.005
8～9時	0.058	0.017	0.064	0.061	0.006	0.067	0.017	0.290	0.041	0.067	0.006
9～10時	0.049	0.009	0.022	0.043	0.005	0.058	0.022	0.208	0.030	0.058	0.005
10～11時	0.030	0.008	0.016	0.068	0.004	0.042	0.013	0.181	0.026	0.068	0.004
11～12時	0.024	0.009	0.012	0.048	0.004	0.036	0.013	0.146	0.021	0.048	0.004
12～13時	0.018	0.008	0.014	0.042	0.006	0.023	0.013	0.124	0.018	0.042	0.006
13～14時	0.021	0.011	0.016	0.043	0.006	0.018	0.016	0.131	0.019	0.043	0.006
14～15時	0.028	0.009	0.017	0.050	0.007	0.020	0.015	0.146	0.021	0.050	0.007
15～16時	0.026	0.013	0.019	0.050	0.010	0.032	0.013	0.163	0.023	0.050	0.010
16～17時	0.026	0.023	0.026	0.045	0.014	0.052	0.014	0.200	0.029	0.052	0.014
17～18時	0.032	0.023	0.034	0.038	0.021	0.061	0.043	0.252	0.036	0.061	0.021
18～19時	0.040	0.017	0.040	0.040	0.031	0.052	0.052	0.272	0.039	0.052	0.017
19～20時	0.049	0.011	0.050	0.043	0.011	0.051	0.064	0.279	0.040	0.064	0.011
20～21時	0.046	0.014	0.042	0.032	0.005	0.041	0.044	0.224	0.032	0.046	0.005
21～22時	0.031	0.013	0.053	0.021	0.005	0.045	0.035	0.203	0.029	0.053	0.005
22～23時	0.021	0.014	0.057	0.007	0.004	0.057	0.033	0.193	0.028	0.057	0.004
23～0時	0.020	0.015	0.035	0.002	0.003	0.057	0.041	0.173	0.025	0.057	0.002
合計	0.720	0.461	0.734	0.853	0.158	0.890	0.575	4.391			
平均	0.030	0.019	0.031	0.036	0.007	0.037	0.024		0.026		
最高値	0.058	0.046	0.083	0.068	0.031	0.067	0.064			0.083	
最低値	0.010	0.008	0.012	0.002	0.000	0.005	0.004				0.000

\*単位：ppm

表-1(4) 大気質調査結果一覧【除却】

浮遊粒子状物質 測定結果

調査期間：2017/11/15～2017/11/21

調査地点：A-1

測定時間	11月15日 (水)	11月16日 (木)	11月17日 (金)	11月18日 (土)	11月19日 (日)	11月20日 (月)	11月21日 (火)	合計	平均	最高値	最低値
0～1時	0.009	0.026	0.008	0.030	0.003	0.002	0.027	0.105	0.015	0.030	0.002
1～2時	0.004	0.021	0.013	0.032	0.005	0.001	0.007	0.083	0.012	0.032	0.001
2～3時	0.004	0.023	0.013	0.022	0.006	0.010	0.003	0.081	0.012	0.023	0.003
3～4時	0.001	0.019	0.013	0.018	0.002	0.005	0.006	0.064	0.009	0.019	0.001
4～5時	0.005	0.022	0.010	0.021	0.001	0.002	0.006	0.067	0.010	0.022	0.001
5～6時	0.001	0.007	0.010	0.022	0.003	0.005	0.010	0.058	0.008	0.022	0.001
6～7時	0.002	0.017	0.006	0.017	0.003	0.000	0.001	0.046	0.007	0.017	0.000
7～8時	0.008	0.007	0.001	0.013	0.003	0.001	0.000	0.033	0.005	0.013	0.000
8～9時	0.029	0.001	0.005	0.031	0.001	0.010	0.006	0.083	0.012	0.031	0.001
9～10時	0.026	0.000	0.005	0.027	0.000	0.008	0.000	0.066	0.009	0.027	0.000
10～11時	0.002	0.000	0.000	0.034	0.000	0.009	0.002	0.047	0.007	0.034	0.000
11～12時	0.010	0.001	0.006	0.041	0.000	0.010	0.005	0.073	0.010	0.041	0.000
12～13時	0.006	0.000	0.001	0.036	0.003	0.000	0.000	0.046	0.007	0.036	0.000
13～14時	0.013	0.005	0.011	0.043	0.003	0.002	0.009	0.086	0.012	0.043	0.002
14～15時	0.038	0.013	0.022	0.063	0.009	0.007	0.017	0.169	0.024	0.063	0.007
15～16時	0.035	0.009	0.021	0.058	0.012	0.007	0.022	0.164	0.023	0.058	0.007
16～17時	0.043	0.019	0.015	0.073	0.008	0.016	0.021	0.195	0.028	0.073	0.008
17～18時	0.044	0.020	0.023	0.068	0.022	0.032	0.031	0.240	0.034	0.068	0.020
18～19時	0.046	0.014	0.022	0.063	0.017	0.034	0.027	0.223	0.032	0.063	0.014
19～20時	0.045	0.009	0.026	0.081	0.009	0.044	0.016	0.230	0.033	0.081	0.009
20～21時	0.028	0.018	0.019	0.077	0.008	0.060	0.026	0.236	0.034	0.077	0.008
21～22時	0.033	0.010	0.021	0.038	0.005	0.042	0.016	0.165	0.024	0.042	0.005
22～23時	0.031	0.013	0.018	0.009	0.004	0.040	0.016	0.131	0.019	0.040	0.004
23～0時	0.026	0.004	0.028	0.004	0.002	0.023	0.017	0.104	0.015	0.028	0.002
合計	0.489	0.278	0.317	0.921	0.129	0.370	0.291	2.795			
平均	0.020	0.012	0.013	0.038	0.005	0.015	0.012		0.017		
最高値	0.046	0.026	0.028	0.081	0.022	0.060	0.031			0.081	
最低値	0.001	0.000	0.000	0.004	0.000	0.000	0.000				0.000

\*単位：mg/m<sup>3</sup>

表-2(1) 大気質調査結果一覧【除却】

一酸化窒素 測定結果

調査期間：2017/11/15～2017/11/21

調査地点：A-2

測定時間	11月15日 (水)	11月16日 (木)	11月17日 (金)	11月18日 (土)	11月19日 (日)	11月20日 (月)	11月21日 (火)	合計	平均	最高値	最低値
0～1時	0.020	0.004	0.001	0.006	0.001	0.001	0.016	0.049	0.007	0.020	0.001
1～2時	0.020	0.007	0.002	0.003	0.000	0.001	0.002	0.035	0.005	0.020	0.000
2～3時	0.011	0.011	0.002	0.001	0.000	0.001	0.000	0.026	0.004	0.011	0.000
3～4時	0.002	0.018	0.001	0.001	0.000	0.003	0.001	0.026	0.004	0.018	0.000
4～5時	0.006	0.018	0.003	0.006	0.001	0.008	0.001	0.043	0.006	0.018	0.001
5～6時	0.009	0.024	0.019	0.013	0.001	0.023	0.002	0.091	0.013	0.024	0.001
6～7時	0.027	0.037	0.037	0.017	0.001	0.044	0.004	0.167	0.024	0.044	0.001
7～8時	0.031	0.031	0.087	0.030	0.002	0.058	0.009	0.248	0.035	0.087	0.002
8～9時	0.035	0.007	0.042	0.038	0.003	0.035	0.008	0.168	0.024	0.042	0.003
9～10時	0.030	0.004	0.015	0.024	0.002	-	0.005	0.080	0.013	0.030	0.002
10～11時	0.015	0.006	0.015	0.039	0.002	-	0.005	0.082	0.014	0.039	0.002
11～12時	0.010	0.004	0.009	0.028	0.002	-	0.004	0.057	0.010	0.028	0.002
12～13時	0.007	0.003	0.005	0.018	0.002	0.010	0.003	0.048	0.007	0.018	0.002
13～14時	0.008	0.004	0.008	0.015	0.002	0.009	0.004	0.050	0.007	0.015	0.002
14～15時	0.009	0.004	0.007	0.019	0.002	0.007	0.004	0.052	0.007	0.019	0.002
15～16時	0.006	0.002	0.005	0.024	0.001	0.012	0.003	0.053	0.008	0.024	0.001
16～17時	0.003	0.002	0.006	0.014	0.001	0.024	0.004	0.054	0.008	0.024	0.001
17～18時	0.002	0.003	0.006	0.010	0.005	0.019	0.020	0.065	0.009	0.020	0.002
18～19時	0.011	0.001	0.008	0.009	0.007	0.022	0.022	0.080	0.011	0.022	0.001
19～20時	0.025	0.003	0.020	0.014	0.002	0.022	0.033	0.119	0.017	0.033	0.002
20～21時	0.023	0.003	0.015	0.007	0.001	0.016	0.021	0.086	0.012	0.023	0.001
21～22時	0.010	0.003	0.030	0.003	0.001	0.022	0.015	0.084	0.012	0.030	0.001
22～23時	0.003	0.003	0.031	0.001	0.001	0.035	0.017	0.091	0.013	0.035	0.001
23～0時	0.004	0.002	0.012	0.001	0.001	0.037	0.022	0.079	0.011	0.037	0.001
合計	0.327	0.204	0.386	0.341	0.041	0.409	0.225	1.933			
平均	0.014	0.009	0.016	0.014	0.002	0.019	0.009		0.012		
最高値	0.035	0.037	0.087	0.039	0.007	0.058	0.033			0.087	
最低値	0.002	0.001	0.001	0.001	0.000	0.001	0.000				0.000

注)表中の「-」はデータの欠測を示す。

\*単位：ppm

表-2(2) 大気質調査結果一覧【除却】

二酸化窒素 測定結果

調査期間：2017/11/15～2017/11/21

調査地点：A-2

測定時間	11月15日 (水)	11月16日 (木)	11月17日 (金)	11月18日 (土)	11月19日 (日)	11月20日 (月)	11月21日 (火)	合計	平均	最高値	最低値
0～1時	0.017	0.018	0.015	0.028	0.001	0.006	0.022	0.107	0.015	0.028	0.001
1～2時	0.017	0.016	0.017	0.020	0.001	0.008	0.009	0.088	0.013	0.020	0.001
2～3時	0.014	0.014	0.013	0.017	0.001	0.009	0.004	0.072	0.010	0.017	0.001
3～4時	0.009	0.014	0.014	0.015	0.002	0.016	0.008	0.078	0.011	0.016	0.002
4～5時	0.013	0.017	0.015	0.021	0.002	0.018	0.006	0.092	0.013	0.021	0.002
5～6時	0.014	0.017	0.022	0.019	0.002	0.019	0.011	0.104	0.015	0.022	0.002
6～7時	0.018	0.020	0.022	0.020	0.004	0.020	0.012	0.116	0.017	0.022	0.004
7～8時	0.018	0.019	0.026	0.021	0.006	0.021	0.018	0.129	0.018	0.026	0.006
8～9時	0.020	0.012	0.022	0.027	0.005	0.022	0.012	0.120	0.017	0.027	0.005
9～10時	0.023	0.006	0.018	0.026	0.005	-	0.010	0.088	0.015	0.026	0.005
10～11時	0.016	0.007	0.015	0.028	0.003	-	0.007	0.076	0.013	0.028	0.003
11～12時	0.015	0.006	0.013	0.026	0.002	-	0.005	0.067	0.011	0.026	0.002
12～13時	0.014	0.004	0.009	0.026	0.003	0.015	0.005	0.076	0.011	0.026	0.003
13～14時	0.020	0.007	0.014	0.029	0.005	0.015	0.006	0.096	0.014	0.029	0.005
14～15時	0.028	0.006	0.017	0.030	0.007	0.017	0.008	0.113	0.016	0.030	0.006
15～16時	0.024	0.008	0.020	0.030	0.010	0.027	0.007	0.126	0.018	0.030	0.007
16～17時	0.026	0.014	0.031	0.030	0.014	0.037	0.016	0.168	0.024	0.037	0.014
17～18時	0.033	0.015	0.035	0.028	0.026	0.036	0.034	0.207	0.030	0.036	0.015
18～19時	0.038	0.011	0.038	0.027	0.029	0.035	0.035	0.213	0.030	0.038	0.011
19～20時	0.033	0.012	0.036	0.028	0.010	0.034	0.037	0.190	0.027	0.037	0.010
20～21時	0.029	0.014	0.030	0.025	0.006	0.030	0.029	0.163	0.023	0.030	0.006
21～22時	0.026	0.016	0.029	0.020	0.006	0.029	0.028	0.154	0.022	0.029	0.006
22～23時	0.020	0.017	0.028	0.007	0.003	0.027	0.026	0.128	0.018	0.028	0.003
23～0時	0.020	0.016	0.026	0.002	0.003	0.026	0.025	0.118	0.017	0.026	0.002
合計	0.505	0.306	0.525	0.550	0.156	0.467	0.380	2.889			
平均	0.021	0.013	0.022	0.023	0.007	0.022	0.016		0.018		
最高値	0.038	0.020	0.038	0.030	0.029	0.037	0.037			0.038	
最低値	0.009	0.004	0.009	0.002	0.001	0.006	0.004				0.001

注)表中の「-」はデータの欠測を示す。

\*単位：ppm

表-2(3) 大気質調査結果一覧【除却】

窒素酸化物 測定結果

調査期間：2017/11/15～2017/11/21

調査地点：A-2

測定時間	11月15日 (水)	11月16日 (木)	11月17日 (金)	11月18日 (土)	11月19日 (日)	11月20日 (月)	11月21日 (火)	合計	平均	最高値	最低値
0～1時	0.037	0.022	0.016	0.034	0.002	0.007	0.038	0.156	0.022	0.038	0.002
1～2時	0.037	0.023	0.019	0.023	0.001	0.009	0.011	0.123	0.018	0.037	0.001
2～3時	0.025	0.025	0.015	0.018	0.001	0.010	0.004	0.098	0.014	0.025	0.001
3～4時	0.011	0.032	0.015	0.016	0.002	0.019	0.009	0.104	0.015	0.032	0.002
4～5時	0.019	0.035	0.018	0.027	0.003	0.026	0.007	0.135	0.019	0.035	0.003
5～6時	0.023	0.041	0.041	0.032	0.003	0.042	0.013	0.195	0.028	0.042	0.003
6～7時	0.045	0.057	0.059	0.037	0.005	0.064	0.016	0.283	0.040	0.064	0.005
7～8時	0.049	0.050	0.113	0.051	0.008	0.079	0.027	0.377	0.054	0.113	0.008
8～9時	0.055	0.019	0.064	0.065	0.008	0.057	0.020	0.288	0.041	0.065	0.008
9～10時	0.053	0.010	0.033	0.050	0.007	-	0.015	0.168	0.028	0.053	0.007
10～11時	0.031	0.013	0.030	0.067	0.005	-	0.012	0.158	0.026	0.067	0.005
11～12時	0.025	0.010	0.022	0.054	0.004	-	0.009	0.124	0.021	0.054	0.004
12～13時	0.021	0.007	0.014	0.044	0.005	0.025	0.008	0.124	0.018	0.044	0.005
13～14時	0.028	0.011	0.022	0.044	0.007	0.024	0.010	0.146	0.021	0.044	0.007
14～15時	0.037	0.010	0.024	0.049	0.009	0.024	0.012	0.165	0.024	0.049	0.009
15～16時	0.030	0.010	0.025	0.054	0.011	0.039	0.010	0.179	0.026	0.054	0.010
16～17時	0.029	0.016	0.037	0.044	0.015	0.061	0.020	0.222	0.032	0.061	0.015
17～18時	0.035	0.018	0.041	0.038	0.031	0.055	0.054	0.272	0.039	0.055	0.018
18～19時	0.049	0.012	0.046	0.036	0.036	0.057	0.057	0.293	0.042	0.057	0.012
19～20時	0.058	0.015	0.056	0.042	0.012	0.056	0.070	0.309	0.044	0.070	0.012
20～21時	0.052	0.017	0.045	0.032	0.007	0.046	0.050	0.249	0.036	0.052	0.007
21～22時	0.036	0.019	0.059	0.023	0.007	0.051	0.043	0.238	0.034	0.059	0.007
22～23時	0.023	0.020	0.059	0.008	0.004	0.062	0.043	0.219	0.031	0.062	0.004
23～0時	0.024	0.018	0.038	0.003	0.004	0.063	0.047	0.197	0.028	0.063	0.003
合計	0.832	0.510	0.911	0.891	0.197	0.876	0.605	4.822			
平均	0.035	0.021	0.038	0.037	0.008	0.042	0.025		0.029		
最高値	0.058	0.057	0.113	0.067	0.036	0.079	0.070			0.113	
最低値	0.011	0.007	0.014	0.003	0.001	0.007	0.004				0.001

注)表中の「-」はデータの欠測を示す。

\*単位：ppm

表-2(4) 大気質調査結果一覧【除却】

浮遊粒子状物質 測定結果

調査期間：2017/11/15～2017/11/21

調査地点：A-2

測定時間	11月15日 (水)	11月16日 (木)	11月17日 (金)	11月18日 (土)	11月19日 (日)	11月20日 (月)	11月21日 (火)	合計	平均	最高値	最低値
0～1時	0.005	0.017	0.012	0.031	0.006	0.000	0.019	0.090	0.013	0.031	0.000
1～2時	0.014	0.014	0.005	0.029	0.001	0.001	0.016	0.080	0.011	0.029	0.001
2～3時	0.005	0.014	0.008	0.021	0.003	0.001	0.002	0.054	0.008	0.021	0.001
3～4時	0.003	0.011	0.005	0.020	0.006	0.002	0.003	0.050	0.007	0.020	0.002
4～5時	0.001	0.012	0.004	0.013	0.002	0.000	0.009	0.041	0.006	0.013	0.000
5～6時	0.007	0.011	0.003	0.020	0.000	0.000	0.000	0.041	0.006	0.020	0.000
6～7時	0.003	0.012	0.011	0.021	0.003	0.003	0.000	0.053	0.008	0.021	0.000
7～8時	0.013	0.017	0.011	0.017	0.004	0.005	0.003	0.070	0.010	0.017	0.003
8～9時	0.027	0.003	0.011	0.028	0.002	0.015	0.001	0.087	0.012	0.028	0.001
9～10時	0.014	0.001	0.013	0.018	0.003	-	0.003	0.052	0.009	0.018	0.001
10～11時	0.015	0.000	0.000	0.024	0.000	-	0.003	0.042	0.007	0.024	0.000
11～12時	0.007	0.000	0.001	0.029	0.000	-	0.001	0.038	0.006	0.029	0.000
12～13時	0.011	0.001	0.008	0.030	0.002	0.008	0.000	0.060	0.009	0.030	0.000
13～14時	0.019	0.000	0.007	0.034	0.002	0.003	0.001	0.066	0.009	0.034	0.000
14～15時	0.020	0.002	0.010	0.035	0.001	0.006	0.001	0.075	0.011	0.035	0.001
15～16時	0.032	0.004	0.012	0.053	0.007	0.014	0.004	0.126	0.018	0.053	0.004
16～17時	0.026	0.003	0.015	0.044	0.001	0.027	0.004	0.120	0.017	0.044	0.001
17～18時	0.022	0.001	0.016	0.047	0.013	0.019	0.012	0.130	0.019	0.047	0.001
18～19時	0.034	0.007	0.022	0.041	0.016	0.024	0.015	0.159	0.023	0.041	0.007
19～20時	0.032	0.002	0.025	0.062	0.012	0.032	0.012	0.177	0.025	0.062	0.002
20～21時	0.024	0.007	0.009	0.050	0.006	0.046	0.018	0.160	0.023	0.050	0.006
21～22時	0.031	0.003	0.014	0.036	0.006	0.031	0.016	0.137	0.020	0.036	0.003
22～23時	0.019	0.005	0.013	0.004	0.006	0.034	0.021	0.102	0.015	0.034	0.004
23～0時	0.028	0.002	0.022	0.000	0.001	0.023	0.009	0.085	0.012	0.028	0.000
合計	0.412	0.149	0.257	0.707	0.103	0.294	0.173	2.095			
平均	0.017	0.006	0.011	0.029	0.004	0.014	0.007		0.013		
最高値	0.034	0.017	0.025	0.062	0.016	0.046	0.021			0.062	
最低値	0.001	0.000	0.000	0.000	0.000	0.000	0.000				0.000

注)表中の「-」はデータの欠測を示す。

\*単位：mg/m<sup>3</sup>



表-3(1) 大気質調査結果一覧【除却】

一酸化窒素 測定結果

調査期間：2017/11/15～2017/11/21  
調査地点：常監 東大和奈良橋(一般局)

測定時間	11月15日 (水)	11月16日 (木)	11月17日 (金)	11月18日 (土)	11月19日 (日)	11月20日 (月)	11月21日 (火)	合計	平均	最高値	最低値
0～1時	0.023	0.002	0.000	0.000	0.000	-	0.007	0.032	0.005	0.023	0.000
1～2時	0.011	0.003	0.000	0.000	0.000	0.000	0.000	0.014	0.002	0.011	0.000
2～3時	0.009	0.003	0.000	0.000	0.000	0.000	0.000	0.012	0.002	0.009	0.000
3～4時	0.001	0.005	0.000	0.000	0.000	0.000	0.000	0.006	0.001	0.005	0.000
4～5時	0.000	0.009	0.000	0.002	0.000	0.000	0.000	0.011	0.002	0.009	0.000
5～6時	0.023	0.017	0.002	0.054	0.000	0.005	0.000	0.101	0.014	0.054	0.000
6～7時	0.010	0.017	0.009	0.054	0.000	0.024	0.002	0.116	0.017	0.054	0.000
7～8時	0.022	0.008	0.016	0.029	0.001	0.022	0.005	0.103	0.015	0.029	0.001
8～9時	0.026	0.002	0.011	0.030	0.001	0.017	0.003	0.090	0.013	0.030	0.001
9～10時	0.016	0.001	0.007	0.019	0.001	0.017	0.002	0.063	0.009	0.019	0.001
10～11時	0.004	0.001	0.004	0.025	0.000	0.019	0.001	0.054	0.008	0.025	0.000
11～12時	-	0.001	0.003	0.016	0.000	0.010	0.001	0.031	0.005	0.016	0.000
12～13時	0.003	0.001	0.003	0.007	0.001	0.006	0.001	0.022	0.003	0.007	0.001
13～14時	0.004	0.001	0.004	0.009	0.001	0.005	0.001	0.025	0.004	0.009	0.001
14～15時	0.001	0.000	0.004	0.014	0.001	0.005	-	0.025	0.004	0.014	0.000
15～16時	0.001	0.000	0.006	0.012	0.001	0.010	-	0.030	0.005	0.012	0.000
16～17時	0.001	0.000	0.002	0.007	0.001	0.013	0.000	0.024	0.003	0.013	0.000
17～18時	0.003	0.000	0.004	0.007	0.001	0.014	0.002	0.031	0.004	0.014	0.000
18～19時	0.006	0.000	0.006	0.006	0.001	0.012	0.007	0.038	0.005	0.012	0.000
19～20時	0.019	0.000	0.015	0.012	0.000	0.021	0.002	0.069	0.010	0.021	0.000
20～21時	0.007	0.000	0.030	0.004	0.000	0.016	0.015	0.072	0.010	0.030	0.000
21～22時	0.003	0.000	0.020	0.001	0.000	0.018	0.014	0.056	0.008	0.020	0.000
22～23時	0.001	0.000	0.016	0.000	0.001	0.017	0.015	0.050	0.007	0.017	0.000
23～0時	0.001	0.000	0.004	0.000	0.000	0.019	0.010	0.034	0.005	0.019	0.000
合計	0.195	0.071	0.166	0.308	0.111	0.270	0.088	1.109			
平均	0.008	0.003	0.007	0.013	0.000	0.012	0.004		0.007		
最高値	0.026	0.017	0.030	0.054	0.001	0.024	0.015			0.054	
最低値	0.000	0.000	0.000	0.000	0.000	0.000	0.000				0.000

注)表中の「-」はデータの欠測を示す。

\*単位：ppm

表-3(2) 大気質調査結果一覧【除却】

二酸化窒素 測定結果

調査期間：2017/11/15～2017/11/21  
調査地点：常監 東大和奈良橋(一般局)

測定時間	11月15日 (水)	11月16日 (木)	11月17日 (金)	11月18日 (土)	11月19日 (日)	11月20日 (月)	11月21日 (火)	合計	平均	最高値	最低値
0～1時	0.016	0.021	0.010	0.024	0.002	-	0.022	0.095	0.016	0.024	0.002
1～2時	0.017	0.016	0.015	0.019	0.002	0.008	0.011	0.088	0.013	0.019	0.002
2～3時	0.015	0.014	0.016	0.018	0.002	0.009	0.007	0.081	0.012	0.018	0.002
3～4時	0.010	0.014	0.014	0.016	0.003	0.009	0.008	0.074	0.011	0.016	0.003
4～5時	0.007	0.015	0.013	0.017	0.003	0.009	0.006	0.070	0.010	0.017	0.003
5～6時	0.013	0.014	0.014	0.017	0.004	0.017	0.007	0.086	0.012	0.017	0.004
6～7時	0.015	0.013	0.016	0.018	0.004	0.020	0.012	0.098	0.014	0.020	0.004
7～8時	0.021	0.013	0.017	0.025	0.005	0.022	0.016	0.119	0.017	0.025	0.005
8～9時	0.022	0.009	0.016	0.029	0.005	0.024	0.010	0.115	0.016	0.029	0.005
9～10時	0.021	0.005	0.015	0.029	0.005	0.024	0.008	0.107	0.015	0.029	0.005
10～11時	0.014	0.004	0.010	0.029	0.003	0.026	0.005	0.091	0.013	0.029	0.003
11～12時	-	0.004	0.010	0.026	0.003	0.021	0.004	0.068	0.011	0.026	0.003
12～13時	0.014	0.004	0.011	0.024	0.004	0.016	0.004	0.077	0.011	0.024	0.004
13～14時	0.019	0.004	0.013	0.029	0.005	0.014	0.005	0.089	0.013	0.029	0.004
14～15時	0.024	0.004	0.017	0.031	0.007	0.017	-	0.100	0.017	0.031	0.004
15～16時	0.019	0.005	0.024	0.032	0.012	0.029	-	0.121	0.020	0.032	0.005
16～17時	0.025	0.008	0.028	0.031	0.016	0.038	0.011	0.157	0.022	0.038	0.008
17～18時	0.035	0.010	0.039	0.031	0.023	0.038	0.025	0.201	0.029	0.039	0.010
18～19時	0.036	0.010	0.038	0.030	0.023	0.035	0.033	0.205	0.029	0.038	0.010
19～20時	0.032	0.010	0.037	0.030	0.011	0.034	0.027	0.181	0.026	0.037	0.010
20～21時	0.030	0.012	0.036	0.026	0.004	0.032	0.030	0.170	0.024	0.036	0.004
21～22時	0.027	0.012	0.032	0.019	0.003	0.029	0.029	0.151	0.022	0.032	0.003
22～23時	0.023	0.013	0.028	0.005	0.003	0.026	0.026	0.124	0.018	0.028	0.003
23～0時	0.022	0.012	0.026	0.004	0.005	0.024	0.024	0.117	0.017	0.026	0.004
合計	0.477	0.246	0.495	0.559	0.157	0.521	0.330	2.785			
平均	0.021	0.010	0.021	0.023	0.007	0.023	0.015		0.017		
最高値	0.036	0.021	0.039	0.032	0.023	0.038	0.033			0.039	
最低値	0.007	0.004	0.010	0.004	0.002	0.008	0.004				0.002

注)表中の「-」はデータの欠測を示す。

\*単位：ppm

表-3(3) 大気質調査結果一覧【除却】

窒素酸化物 測定結果

調査期間：2017/11/15～2017/11/21  
調査地点：常監 東大和奈良橋(一般局)

測定時間	11月15日 (水)	11月16日 (木)	11月17日 (金)	11月18日 (土)	11月19日 (日)	11月20日 (月)	11月21日 (火)	合計	平均	最高値	最低値
0～1時	0.039	0.023	0.010	0.024	0.002	-	0.029	0.127	0.021	0.039	0.002
1～2時	0.028	0.019	0.015	0.019	0.002	0.008	0.011	0.102	0.015	0.028	0.002
2～3時	0.024	0.017	0.016	0.018	0.002	0.009	0.007	0.093	0.013	0.024	0.002
3～4時	0.011	0.019	0.014	0.016	0.003	0.009	0.008	0.080	0.011	0.019	0.003
4～5時	0.007	0.024	0.013	0.019	0.003	0.009	0.006	0.081	0.012	0.024	0.003
5～6時	0.036	0.031	0.016	0.071	0.004	0.022	0.007	0.187	0.027	0.071	0.004
6～7時	0.025	0.030	0.025	0.072	0.004	0.044	0.014	0.214	0.031	0.072	0.004
7～8時	0.043	0.021	0.033	0.054	0.006	0.044	0.021	0.222	0.032	0.054	0.006
8～9時	0.048	0.011	0.027	0.059	0.006	0.041	0.013	0.205	0.029	0.059	0.006
9～10時	0.037	0.006	0.022	0.048	0.006	0.041	0.010	0.170	0.024	0.048	0.006
10～11時	0.018	0.005	0.014	0.054	0.003	0.045	0.006	0.145	0.021	0.054	0.003
11～12時	-	0.005	0.013	0.042	0.003	0.031	0.005	0.099	0.017	0.042	0.003
12～13時	0.017	0.005	0.014	0.031	0.005	0.022	0.005	0.099	0.014	0.031	0.005
13～14時	0.023	0.005	0.017	0.038	0.006	0.019	0.006	0.114	0.016	0.038	0.005
14～15時	0.025	0.004	0.021	0.045	0.008	0.022	-	0.125	0.021	0.045	0.004
15～16時	0.020	0.005	0.030	0.044	0.013	0.039	-	0.151	0.025	0.044	0.005
16～17時	0.026	0.008	0.030	0.038	0.017	0.051	0.011	0.181	0.026	0.051	0.008
17～18時	0.038	0.010	0.043	0.038	0.024	0.052	0.027	0.232	0.033	0.052	0.010
18～19時	0.042	0.010	0.044	0.036	0.024	0.047	0.040	0.243	0.035	0.047	0.010
19～20時	0.051	0.010	0.052	0.042	0.011	0.055	0.029	0.250	0.036	0.055	0.010
20～21時	0.037	0.012	0.066	0.030	0.004	0.048	0.045	0.242	0.035	0.066	0.004
21～22時	0.030	0.012	0.052	0.020	0.003	0.047	0.043	0.207	0.030	0.052	0.003
22～23時	0.024	0.013	0.044	0.005	0.004	0.043	0.041	0.174	0.025	0.044	0.004
23～0時	0.023	0.012	0.030	0.004	0.005	0.043	0.034	0.151	0.022	0.043	0.004
合計	0.672	0.317	0.661	0.867	0.168	0.791	0.418	3.894			
平均	0.029	0.013	0.028	0.036	0.007	0.034	0.019		0.024		
最高値	0.051	0.031	0.066	0.072	0.024	0.055	0.045			0.072	
最低値	0.007	0.004	0.010	0.004	0.002	0.008	0.005				0.002

注)表中の「-」はデータの欠測を示す。

\*単位：ppm

表-3(4) 大気質調査結果一覧【除却】

浮遊粒子状物質 測定結果

調査期間：2017/11/15～2017/11/21  
調査地点：常監 東大和奈良橋(一般局)

測定時間	11月15日 (水)	11月16日 (木)	11月17日 (金)	11月18日 (土)	11月19日 (日)	11月20日 (月)	11月21日 (火)	合計	平均	最高値	最低値
0～1時	0.014	0.027	0.006	0.026	0.001	0.003	0.025	0.102	0.015	0.027	0.001
1～2時	0.014	0.023	0.009	0.023	0.003	0.003	0.011	0.086	0.012	0.023	0.003
2～3時	0.010	0.018	0.007	0.024	0.005	0.003	0.009	0.076	0.011	0.024	0.003
3～4時	0.010	0.018	0.006	0.024	0.004	0.006	0.006	0.074	0.011	0.024	0.004
4～5時	0.008	0.016	0.009	0.024	0.004	0.005	0.006	0.072	0.010	0.024	0.004
5～6時	0.013	0.016	0.008	0.024	0.003	0.006	0.003	0.073	0.010	0.024	0.003
6～7時	0.015	0.012	0.011	0.024	0.005	0.009	0.006	0.082	0.012	0.024	0.005
7～8時	0.030	0.012	0.011	0.026	0.004	0.010	0.006	0.099	0.014	0.030	0.004
8～9時	0.039	0.007	0.010	0.030	0.004	0.012	0.008	0.110	0.016	0.039	0.004
9～10時	0.022	0.006	0.009	0.021	0.005	0.014	0.005	0.082	0.012	0.022	0.005
10～11時	0.019	0.006	0.007	0.027	0.003	0.012	0.009	0.083	0.012	0.027	0.003
11～12時	-	0.002	0.007	0.034	0.005	0.009	0.007	0.064	0.011	0.034	0.002
12～13時	0.026	0.005	0.009	0.041	0.007	0.007	0.008	0.103	0.015	0.041	0.005
13～14時	0.029	0.009	0.011	0.049	0.008	0.007	0.010	0.123	0.018	0.049	0.007
14～15時	0.030	0.005	0.012	0.056	0.009	0.007	-	0.119	0.020	0.056	0.005
15～16時	0.025	0.010	0.011	0.061	0.006	0.014	-	0.127	0.021	0.061	0.006
16～17時	0.025	0.007	0.012	0.048	0.010	0.021	0.007	0.130	0.019	0.048	0.007
17～18時	0.031	0.007	0.020	0.058	0.014	0.020	0.009	0.159	0.023	0.058	0.007
18～19時	0.032	0.007	0.031	0.063	0.015	0.030	0.012	0.190	0.027	0.063	0.007
19～20時	0.033	0.007	0.019	0.072	0.008	0.039	0.012	0.190	0.027	0.072	0.007
20～21時	0.031	0.007	0.022	0.052	0.004	0.041	0.014	0.171	0.024	0.052	0.004
21～22時	0.029	0.007	0.019	0.032	0.002	0.045	0.012	0.146	0.021	0.045	0.002
22～23時	0.029	0.008	0.018	0.007	0.003	0.039	0.013	0.117	0.017	0.039	0.003
23～0時	0.028	0.006	0.020	0.004	0.003	0.029	0.015	0.105	0.015	0.029	0.003
合計	0.542	0.248	0.304	0.850	0.135	0.391	0.213	2.683			
平均	0.024	0.010	0.013	0.035	0.006	0.016	0.010		0.016		
最高値	0.039	0.027	0.031	0.072	0.015	0.045	0.025			0.072	
最低値	0.008	0.002	0.006	0.004	0.001	0.003	0.003				0.001

注)表中の「-」はデータの欠測を示す。

\*単位：mg/m<sup>3</sup>

表-4(1) 気象（風向・風速）調査結果一覧【除却】

風速 測定結果

調査期間：2017/11/15～2017/11/21

調査地点：W-1

測定時間	11月15日 (水)	11月16日 (木)	11月17日 (金)	11月18日 (土)	11月19日 (日)	11月20日 (月)	11月21日 (火)	合計	平均	有風時平均	最高値	最低値
0～1時	3.3	1.6	0.3	0.7	8.9	1.4	2.0	18.2	2.6	3.0	8.9	0.3
1～2時	2.4	0.9	1.6	1.0	10.9	0.6	6.0	23.4	3.3	3.3	10.9	0.6
2～3時	3.4	1.9	0.7	0.7	7.1	0.5	3.7	18.0	2.6	2.6	7.1	0.5
3～4時	3.2	2.3	1.1	0.1	2.9	0.6	1.1	11.3	1.6	1.9	3.2	0.1
4～5時	2.1	1.5	0.8	1.9	3.7	2.3	1.1	13.4	1.9	1.9	3.7	0.8
5～6時	0.3	2.0	0.3	1.7	1.4	0.4	3.2	9.3	1.3	2.1	3.2	0.3
6～7時	1.1	2.4	0.7	1.4	1.0	0.2	1.8	8.6	1.2	1.4	2.4	0.2
7～8時	0.6	1.2	0.1	0.5	1.2	0.1	1.3	5.0	0.7	1.0	1.3	0.1
8～9時	2.4	1.4	0.7	1.1	2.8	0.6	3.9	12.9	1.8	1.8	3.9	0.6
9～10時	0.9	1.6	1.1	0.6	0.8	0.3	1.4	6.7	1.0	1.1	1.6	0.3
10～11時	1.0	1.4	1.1	1.7	2.4	0.5	1.5	9.6	1.4	1.4	2.4	0.5
11～12時	1.1	1.7	1.3	0.8	1.7	0.9	1.4	8.9	1.3	1.3	1.7	0.8
12～13時	2.6	2.8	1.7	0.8	1.4	1.5	3.2	14.0	2.0	2.0	3.2	0.8
13～14時	1.6	2.3	2.8	0.5	2.9	4.0	2.9	17.0	2.4	2.4	4.0	0.5
14～15時	1.6	1.3	3.6	1.4	3.0	3.5	1.1	15.5	2.2	2.2	3.6	1.1
15～16時	0.8	3.1	3.3	2.5	2.9	2.0	0.8	15.4	2.2	2.2	3.3	0.8
16～17時	2.6	1.9	2.4	2.6	1.7	1.9	0.6	13.7	2.0	2.0	2.6	0.6
17～18時	1.7	1.2	2.5	2.4	0.6	0.7	0.6	9.7	1.4	1.4	2.5	0.6
18～19時	0.6	1.1	1.4	3.3	1.2	1.1	2.5	11.2	1.6	1.6	3.3	0.6
19～20時	2.0	0.6	1.6	1.7	2.0	2.2	2.7	12.8	1.8	1.8	2.7	0.6
20～21時	1.6	0.6	1.2	1.4	2.5	1.0	1.5	9.8	1.4	1.4	2.5	0.6
21～22時	2.0	1.4	0.2	2.0	0.9	1.4	1.5	9.4	1.3	1.5	2.0	0.2
22～23時	0.4	0.5	0.7	2.9	1.4	1.4	1.9	9.2	1.3	1.5	2.9	0.4
23～0時	1.5	0.4	0.5	7.0	2.4	1.2	0.4	13.4	1.9	2.5	7.0	0.4
合計	40.8	37.1	31.7	40.7	67.7	30.3	48.1	296.4				
平均	1.7	1.5	1.3	1.7	2.8	1.3	2.0		1.8			
有風時平均	1.8	1.6	1.5	1.8	2.8	1.5	2.1			1.9		
最高値	3.4	3.1	3.6	7.0	10.9	4.0	6.0				10.9	
最低値	0.3	0.4	0.1	0.1	0.6	0.1	0.4					0.1

注)有風時平均は有風時(Calmを含まない)の平均風速を示す。

\*単位：m/s

表-4(2) 気象（風向・風速）調査結果一覧【除却】

風向 測定結果

調査期間：2017/11/15～2017/11/21

調査地点：W-1

測定時間	11月15日 (水)	11月16日 (木)	11月17日 (金)	11月18日 (土)	11月19日 (日)	11月20日 (月)	11月21日 (火)
0～1時	WNW	WNW	CalM	NNE	NNW	NE	N
1～2時	WNW	W	WNW	NNW	NNW	NNE	NNW
2～3時	NW	NW	N	N	NNW	ENE	NNW
3～4時	WNW	W	NW	CalM	NNE	N	NNE
4～5時	WNW	WNW	N	W	NNE	WNW	N
5～6時	CalM	WNW	CalM	W	N	CalM	NE
6～7時	NE	WNW	NW	W	NNE	CalM	ESE
7～8時	NNE	NNE	CalM	SSW	N	CalM	NNE
8～9時	NNE	NNE	NNE	SSW	NE	ESE	ENE
9～10時	NNE	NNE	E	SW	NNE	CalM	NNE
10～11時	NNE	NNE	ESE	N	ENE	SSE	N
11～12時	E	NNE	SE	E	E	S	NNE
12～13時	SE	NNE	SSW	NE	S	SSE	NNE
13～14時	SSE	NNE	SSE	ENE	SE	SE	NE
14～15時	E	NNE	SSE	NNW	SE	SSE	NNW
15～16時	E	NE	SSE	N	SSE	ESE	N
16～17時	SSE	NE	SE	NNE	SE	NE	NNE
17～18時	S	NNE	SSE	NE	NNW	NNE	NNE
18～19時	W	NNE	WNW	NE	NNE	N	WNW
19～20時	WNW	NNE	WNW	NNE	NNE	NNW	NW
20～21時	NNW	NNE	WNW	N	NNE	WNW	WSW
21～22時	NNW	NNW	CalM	N	N	WNW	WNW
22～23時	CalM	NNE	NW	N	NNE	NW	WNW
23～0時	NNW	CalM	NNE	NNW	NE	NNW	CalM

風向	回	%
N	17	10.1
NNE	39	23.2
NE	12	7.1
ENE	4	2.4
E	6	3.6
ESE	4	2.4
SE	7	4.2
SSE	10	6.0
S	3	1.8
SSW	3	1.8
SW	1	0.6
WSW	1	0.6
W	6	3.6
WNW	19	11.3
NW	7	4.2
NNW	16	9.5
CalM	13	7.7
合計	168	100

CalM：0.4m/s以下とする。

表-4(3) 気象（風向・風速）調査結果一覧【除却】

風速 測定結果

調査期間：2017/11/15～2017/11/21  
調査地点：常監 東大和奈良橋（一般局）

測定時間	11月15日 (水)	11月16日 (木)	11月17日 (金)	11月18日 (土)	11月19日 (日)	11月20日 (月)	11月21日 (火)	合計	平均	有風時平均	最高値	最低値
0～1時	1.1	1.2	0.2	1.2	4.4	0.2	2.3	10.6	1.5	2.0	4.4	0.2
1～2時	1.3	0.6	0.8	0.8	5.1	0.7	2.3	11.6	1.7	1.7	5.1	0.6
2～3時	1.1	1.5	0.5	0.3	3.7	0.3	0.4	7.8	1.1	1.7	3.7	0.3
3～4時	1.5	1.1	0.6	0.3	4.1	1.0	1.0	9.6	1.4	1.6	4.1	0.3
4～5時	0.5	0.3	0.7	0.9	2.3	0.9	2.3	7.9	1.1	1.3	2.3	0.3
5～6時	0.0	1.0	0.7	1.2	3.6	0.4	0.6	7.5	1.1	1.4	3.6	0.0
6～7時	0.0	1.1	0.9	1.3	2.0	0.0	0.5	5.8	0.8	1.2	2.0	0.0
7～8時	0.7	2.1	0.1	0.6	1.8	0.1	1.5	6.9	1.0	1.3	2.1	0.1
8～9時	0.4	3.0	0.7	0.4	1.3	0.2	1.0	7.0	1.0	1.5	3.0	0.2
9～10時	1.1	3.3	1.3	0.9	1.1	0.3	2.5	10.5	1.5	1.7	3.3	0.3
10～11時	0.9	1.9	1.1	1.2	1.0	0.4	1.8	8.3	1.2	1.3	1.9	0.4
11～12時	0.4	1.5	0.9	0.6	0.4	0.7	2.2	6.7	1.0	1.2	2.2	0.4
12～13時	1.4	2.4	1.5	0.4	2.0	1.4	1.8	10.9	1.6	1.8	2.4	0.4
13～14時	0.2	1.6	1.6	0.2	2.1	3.1	1.7	10.5	1.5	2.0	3.1	0.2
14～15時	0.5	2.0	2.0	0.7	2.1	2.3	1.3	10.9	1.6	1.6	2.3	0.5
15～16時	0.1	1.0	2.0	1.1	1.9	2.0	1.8	9.9	1.4	1.6	2.0	0.1
16～17時	2.1	0.2	1.5	1.7	1.9	0.1	0.1	7.6	1.1	1.8	2.1	0.1
17～18時	0.5	1.3	0.3	1.0	0.5	1.1	0.8	5.5	0.8	0.9	1.3	0.3
18～19時	0.9	0.9	0.0	0.7	1.5	0.7	1.3	6.0	0.9	1.0	1.5	0.0
19～20時	0.3	1.4	1.5	0.7	2.2	0.7	1.1	7.9	1.1	1.3	2.2	0.3
20～21時	0.7	1.4	0.2	1.9	2.4	0.8	1.1	8.5	1.2	1.4	2.4	0.2
21～22時	1.2	0.8	0.6	2.2	1.9	0.7	1.1	8.5	1.2	1.2	2.2	0.6
22～23時	0.5	0.4	0.8	2.5	0.8	0.8	0.8	6.6	0.9	1.0	2.5	0.4
23～0時	0.4	1.0	1.2	3.6	0.3	0.8	0.8	8.1	1.2	1.5	3.6	0.3
合計	17.8	33.0	21.7	26.4	50.4	19.7	32.1	201.1				
平均	0.7	1.4	0.9	1.1	2.1	0.8	1.3		1.2			
有風時平均	1.0	1.5	1.1	1.3	2.3	1.2	1.4			1.4		
最高値	2.1	3.3	2.0	3.6	5.1	3.1	2.5				5.1	
最低値	0.0	0.2	0.0	0.2	0.3	0.0	0.1					0.0

注)有風時平均は有風時(Calmを含まない)の平均風速を示す。

\*単位：m/s

表-4(4) 気象（風向・風速）調査結果一覧【除却】

風向 測定結果

調査期間：2017/11/15～2017/11/21  
調査地点：常監 東大和奈良橋（一般局）

測定時間	11月15日 (水)	11月16日 (木)	11月17日 (金)	11月18日 (土)	11月19日 (日)	11月20日 (月)	11月21日 (火)
0～1時	W	W	Calm	N	NW	Calm	NNW
1～2時	W	WSW	WNW	N	NW	N	WNW
2～3時	WNW	WNW	NNW	Calm	NW	Calm	Calm
3～4時	W	W	W	Calm	NNW	W	N
4～5時	W	Calm	WNW	W	N	W	N
5～6時	Calm	W	W	W	NNW	Calm	N
6～7時	Calm	WNW	WNW	W	NNW	Calm	NE
7～8時	N	NNW	Calm	SSE	NNW	Calm	NNW
8～9時	Calm	NNW	N	Calm	N	Calm	NNE
9～10時	N	NNW	E	SSW	N	Calm	NNW
10～11時	N	N	ENE	NW	N	Calm	NNW
11～12時	Calm	N	ESE	ENE	Calm	ENE	NNW
12～13時	E	N	SE	Calm	E	ESE	N
13～14時	Calm	N	SSE	Calm	SE	ESE	N
14～15時	NE	N	ESE	NNW	E	ESE	N
15～16時	Calm	N	SE	NNW	SE	ESE	NNW
16～17時	SE	Calm	ESE	N	ESE	Calm	Calm
17～18時	SSE	N	Calm	N	NW	N	WNW
18～19時	W	N	Calm	N	NNW	NW	WNW
19～20時	Calm	NNW	WNW	N	N	NW	WNW
20～21時	NNW	N	Calm	N	N	W	WNW
21～22時	NNW	NNW	NW	NNW	NNW	W	W
22～23時	N	Calm	NW	NNW	N	WNW	W
23～0時	Calm	N	NNW	NW	Calm	WNW	NW

風向	回	%
N	37	22.0
NNE	1	0.6
NE	2	1.2
ENE	3	1.8
E	4	2.4
ESE	7	4.2
SE	6	3.6
SSE	3	1.8
S	0	0.0
SSW	1	0.6
SW	0	0.0
WSW	1	0.6
W	19	11.3
WNW	14	8.3
NW	11	6.5
NNW	25	14.9
Calm	34	20.2
合計	168	100

Calm：0.4m/s以下とする。

表-5(1) 大気質調査結果一覧【後期第1期(前期)①②】

一酸化窒素 測定結果

調査期間：2018/2/8～2018/2/15  
調査地点：A-1

測定時間	2月8日 (木)	2月9日 (金)	2月10日 (土)	2月11日 (日)	2月12日 (月) 祝	2月13日 (火)	2月14日 (水)	2月15日 (木)	合計	平均	最高値	最低値
0～1時	0.001	0.000	0.007	0.001	0.000	0.000	0.009	0.005	0.023	0.003	0.009	0.000
1～2時	0.008	0.000	0.001	0.001	0.000	0.000	0.019	0.003	0.032	0.004	0.019	0.000
2～3時	0.014	0.006	0.003	0.001	0.000	0.000	0.021	0.001	0.046	0.006	0.021	0.000
3～4時	0.022	0.009	0.003	0.001	0.000	0.000	0.011	0.000	0.046	0.006	0.022	0.000
4～5時	0.023	0.010	0.002	0.001	0.000	0.002	0.019	0.000	0.057	0.007	0.023	0.000
5～6時	0.035	0.025	0.012	0.001	0.000	0.030	0.015	0.000	0.118	0.015	0.035	0.000
6～7時	0.033	0.043	0.021	0.002	0.001	0.076	0.042	0.004	0.222	0.028	0.076	0.001
7～8時	0.052	0.035	0.035	0.005	0.003	0.079	0.045	0.014	0.268	0.034	0.079	0.003
8～9時	0.033	0.043	0.017	0.005	0.002	0.034	0.033	0.013	0.180	0.023	0.043	0.002
9～10時	0.010	0.012	0.012	0.006	0.001	0.011	0.008	0.006	0.066	0.008	0.012	0.001
10～11時	0.007	0.006	0.005	0.004	0.001	0.005	0.005	0.006	0.039	0.005	0.007	0.001
11～12時	0.010	0.005	0.005	0.002	0.001	0.003	0.004	0.004	0.034	0.004	0.010	0.001
12～13時	0.008	0.004	0.006	0.001	0.001	0.005	0.004	0.003	0.032	0.004	0.008	0.001
13～14時	0.010	0.004	0.003	0.001	0.001	0.003	0.003	0.005	0.030	0.004	0.010	0.001
14～15時	0.008	0.002	0.001	0.002	0.001	0.002	0.003	0.005	0.024	0.003	0.008	0.001
15～16時	0.001	0.001	0.001	0.002	0.001	0.001	0.002	0.003	0.012	0.002	0.003	0.001
16～17時	0.001	0.001	0.001	0.001	0.000	0.003	0.002	0.002	0.011	0.001	0.003	0.000
17～18時	0.001	0.001	0.000	0.003	0.001	0.003	0.006	0.001	0.016	0.002	0.006	0.000
18～19時	0.002	0.002	0.001	0.001	0.001	0.002	0.001	0.002	0.012	0.002	0.002	0.001
19～20時	0.003	0.006	0.002	0.000	0.001	0.002	0.001	0.001	0.016	0.002	0.006	0.000
20～21時	0.002	0.014	0.001	0.000	0.001	0.001	0.001	0.000	0.020	0.003	0.014	0.000
21～22時	0.001	0.003	0.002	0.000	0.002	0.000	0.003	0.000	0.011	0.001	0.003	0.000
22～23時	0.000	0.002	0.002	0.000	0.000	0.000	0.002	0.000	0.006	0.001	0.002	0.000
23～0時	0.000	0.005	0.001	0.000	0.001	0.001	0.004	0.000	0.012	0.002	0.005	0.000
合計	0.285	0.239	0.144	0.041	0.020	0.263	0.263	0.078	1.333			
平均	0.012	0.010	0.006	0.002	0.001	0.011	0.011	0.003		0.007		
最高値	0.052	0.043	0.035	0.006	0.003	0.079	0.045	0.014			0.079	
最低値	0.000	0.000	0.000	0.000	0.000	0.000	0.001	0.000				0.000

\*単位：ppm

表-5(2) 大気質調査結果一覧【後期第1期(前期)①②】

二酸化窒素 測定結果

調査期間：2018/2/8～2018/2/15  
調査地点：A-1

測定時間	2月8日 (木)	2月9日 (金)	2月10日 (土)	2月11日 (日)	2月12日 (月) 祝	2月13日 (火)	2月14日 (水)	2月15日 (木)	合計	平均	最高値	最低値
0～1時	0.019	0.015	0.032	0.015	0.005	0.012	0.035	0.032	0.165	0.021	0.035	0.005
1～2時	0.030	0.016	0.024	0.014	0.003	0.011	0.033	0.030	0.161	0.020	0.033	0.003
2～3時	0.029	0.031	0.027	0.014	0.012	0.011	0.031	0.026	0.181	0.023	0.031	0.011
3～4時	0.028	0.031	0.030	0.015	0.014	0.011	0.030	0.017	0.176	0.022	0.031	0.011
4～5時	0.028	0.031	0.023	0.022	0.010	0.021	0.030	0.009	0.174	0.022	0.031	0.009
5～6時	0.031	0.035	0.027	0.016	0.007	0.033	0.031	0.015	0.195	0.024	0.035	0.007
6～7時	0.032	0.038	0.029	0.009	0.013	0.034	0.033	0.027	0.215	0.027	0.038	0.009
7～8時	0.035	0.038	0.033	0.012	0.017	0.039	0.035	0.034	0.243	0.030	0.039	0.012
8～9時	0.029	0.040	0.027	0.012	0.006	0.031	0.032	0.029	0.206	0.026	0.040	0.006
9～10時	0.014	0.021	0.022	0.011	0.002	0.020	0.017	0.013	0.120	0.015	0.022	0.002
10～11時	0.010	0.014	0.018	0.011	0.002	0.010	0.012	0.012	0.089	0.011	0.018	0.002
11～12時	0.012	0.013	0.019	0.009	0.002	0.006	0.009	0.009	0.079	0.010	0.019	0.002
12～13時	0.011	0.012	0.018	0.009	0.001	0.009	0.009	0.009	0.078	0.010	0.018	0.001
13～14時	0.014	0.014	0.015	0.009	0.002	0.007	0.009	0.013	0.083	0.010	0.015	0.002
14～15時	0.014	0.011	0.009	0.010	0.001	0.007	0.009	0.015	0.076	0.010	0.015	0.001
15～16時	0.009	0.011	0.007	0.016	0.002	0.005	0.010	0.018	0.078	0.010	0.018	0.002
16～17時	0.009	0.012	0.007	0.011	0.003	0.008	0.012	0.016	0.078	0.010	0.016	0.003
17～18時	0.018	0.020	0.009	0.005	0.003	0.013	0.022	0.006	0.096	0.012	0.022	0.003
18～19時	0.018	0.030	0.013	0.003	0.005	0.017	0.020	0.006	0.112	0.014	0.030	0.003
19～20時	0.031	0.041	0.017	0.005	0.010	0.020	0.024	0.005	0.153	0.019	0.041	0.005
20～21時	0.025	0.043	0.023	0.009	0.019	0.019	0.026	0.004	0.168	0.021	0.043	0.004
21～22時	0.014	0.033	0.027	0.004	0.022	0.022	0.025	0.004	0.151	0.019	0.033	0.004
22～23時	0.014	0.031	0.028	0.004	0.018	0.017	0.031	0.004	0.147	0.018	0.031	0.004
23～0時	0.017	0.035	0.018	0.006	0.023	0.027	0.025	0.004	0.155	0.019	0.035	0.004
合計	0.491	0.616	0.502	0.251	0.202	0.410	0.550	0.357	3.379			
平均	0.020	0.026	0.021	0.010	0.008	0.017	0.023	0.015		0.018		
最高値	0.035	0.043	0.033	0.022	0.023	0.039	0.035	0.034			0.043	
最低値	0.009	0.011	0.007	0.003	0.001	0.005	0.009	0.004				0.001

\*単位：ppm

表-5(3) 大気質調査結果一覧【後期第1期(前期)①②】

窒素酸化物 測定結果

調査期間：2018/2/8～2018/2/15  
調査地点：A-1

測定時間	2月8日 (木)	2月9日 (金)	2月10日 (土)	2月11日 (日)	2月12日 (月) 祝	2月13日 (火)	2月14日 (水)	2月15日 (木)	合計	平均	最高値	最低値
0～1時	0.020	0.015	0.039	0.016	0.005	0.012	0.044	0.037	0.188	0.024	0.044	0.005
1～2時	0.038	0.016	0.025	0.015	0.003	0.011	0.052	0.033	0.193	0.024	0.052	0.003
2～3時	0.043	0.037	0.030	0.015	0.012	0.011	0.052	0.027	0.227	0.028	0.052	0.011
3～4時	0.050	0.040	0.033	0.016	0.014	0.011	0.041	0.017	0.222	0.028	0.050	0.011
4～5時	0.051	0.041	0.025	0.023	0.010	0.023	0.049	0.009	0.231	0.029	0.051	0.009
5～6時	0.066	0.060	0.039	0.017	0.007	0.063	0.046	0.015	0.313	0.039	0.066	0.007
6～7時	0.065	0.081	0.050	0.011	0.014	0.110	0.075	0.031	0.437	0.055	0.110	0.011
7～8時	0.087	0.073	0.068	0.017	0.020	0.118	0.080	0.048	0.511	0.064	0.118	0.017
8～9時	0.062	0.083	0.044	0.017	0.008	0.065	0.065	0.042	0.386	0.048	0.083	0.008
9～10時	0.024	0.033	0.034	0.017	0.003	0.031	0.025	0.019	0.186	0.023	0.034	0.003
10～11時	0.017	0.020	0.023	0.015	0.003	0.015	0.017	0.018	0.128	0.016	0.023	0.003
11～12時	0.022	0.018	0.024	0.011	0.003	0.009	0.013	0.013	0.113	0.014	0.024	0.003
12～13時	0.019	0.016	0.024	0.010	0.002	0.014	0.013	0.012	0.110	0.014	0.024	0.002
13～14時	0.024	0.018	0.018	0.010	0.003	0.010	0.012	0.018	0.113	0.014	0.024	0.003
14～15時	0.022	0.013	0.010	0.012	0.002	0.009	0.012	0.020	0.100	0.013	0.022	0.002
15～16時	0.010	0.012	0.008	0.018	0.003	0.006	0.012	0.021	0.090	0.011	0.021	0.003
16～17時	0.010	0.013	0.008	0.012	0.003	0.011	0.014	0.018	0.089	0.011	0.018	0.003
17～18時	0.019	0.021	0.009	0.008	0.004	0.016	0.028	0.007	0.112	0.014	0.028	0.004
18～19時	0.020	0.032	0.014	0.004	0.006	0.019	0.021	0.008	0.124	0.016	0.032	0.004
19～20時	0.034	0.047	0.019	0.005	0.011	0.022	0.025	0.006	0.169	0.021	0.047	0.005
20～21時	0.027	0.057	0.024	0.009	0.020	0.020	0.027	0.004	0.188	0.024	0.057	0.004
21～22時	0.015	0.036	0.029	0.004	0.024	0.022	0.028	0.004	0.162	0.020	0.036	0.004
22～23時	0.014	0.033	0.030	0.004	0.018	0.017	0.033	0.004	0.153	0.019	0.033	0.004
23～0時	0.017	0.040	0.019	0.006	0.024	0.028	0.029	0.004	0.167	0.021	0.040	0.004
合計	0.776	0.855	0.646	0.292	0.222	0.673	0.813	0.435	4.712			
平均	0.032	0.036	0.027	0.012	0.009	0.028	0.034	0.018		0.025		
最高値	0.087	0.083	0.068	0.023	0.024	0.118	0.080	0.048			0.118	
最低値	0.010	0.012	0.008	0.004	0.002	0.006	0.012	0.004				0.002

\*単位：ppm

表-5(4) 大気質調査結果一覧【後期第1期(前期)①②】

浮遊粒子状物質 測定結果

調査期間：2018/2/8～2018/2/15  
調査地点：A-1

測定時間	2月8日 (木)	2月9日 (金)	2月10日 (土)	2月11日 (日)	2月12日 (月) 祝	2月13日 (火)	2月14日 (水)	2月15日 (木)	合計	平均	最高値	最低値
0～1時	0.001	0.003	0.022	0.037	0.004	0.000	0.004	0.015	0.086	0.011	0.037	0.000
1～2時	0.007	0.014	0.021	0.030	0.006	0.004	0.008	0.012	0.102	0.013	0.030	0.004
2～3時	0.008	0.012	0.033	0.033	0.005	0.008	0.002	0.012	0.113	0.014	0.033	0.002
3～4時	0.009	0.007	0.018	0.022	0.007	0.006	0.001	0.006	0.076	0.010	0.022	0.001
4～5時	0.014	0.007	0.013	0.029	0.010	0.005	0.005	0.008	0.091	0.011	0.029	0.005
5～6時	0.004	0.015	0.013	0.030	0.001	0.009	0.006	0.014	0.092	0.012	0.030	0.001
6～7時	0.003	0.007	0.015	0.023	0.007	0.007	0.005	0.015	0.082	0.010	0.023	0.003
7～8時	0.008	0.014	0.012	0.004	0.005	0.005	0.003	0.016	0.067	0.008	0.016	0.003
8～9時	0.003	0.018	0.031	0.013	0.005	0.002	0.000	0.005	0.077	0.010	0.031	0.000
9～10時	0.003	0.004	0.012	0.010	0.007	0.001	0.005	0.015	0.057	0.007	0.015	0.001
10～11時	0.002	0.009	0.009	0.024	0.000	0.008	0.002	0.004	0.058	0.007	0.024	0.000
11～12時	0.008	0.023	0.015	0.013	0.001	0.005	0.003	0.006	0.074	0.009	0.023	0.001
12～13時	0.008	0.006	0.013	0.021	0.001	0.000	0.009	0.004	0.062	0.008	0.021	0.000
13～14時	0.003	0.020	0.025	0.013	0.002	0.004	0.002	0.015	0.084	0.011	0.025	0.002
14～15時	0.011	0.027	0.025	0.011	0.001	0.008	0.011	0.025	0.119	0.015	0.027	0.001
15～16時	0.007	0.022	0.024	0.016	0.006	0.003	0.015	0.021	0.114	0.014	0.024	0.003
16～17時	0.012	0.025	0.020	0.014	0.007	0.009	0.018	0.034	0.139	0.017	0.034	0.007
17～18時	0.004	0.013	0.026	0.008	0.002	0.006	0.033	0.028	0.120	0.015	0.033	0.002
18～19時	0.005	0.023	0.015	0.004	0.000	0.015	0.014	0.025	0.101	0.013	0.025	0.000
19～20時	0.007	0.031	0.019	0.010	0.001	0.007	0.021	0.014	0.110	0.014	0.031	0.001
20～21時	0.004	0.029	0.040	0.009	0.008	0.003	0.012	0.015	0.120	0.015	0.040	0.003
21～22時	0.013	0.029	0.039	0.010	0.004	0.005	0.014	0.008	0.122	0.015	0.039	0.004
22～23時	0.015	0.018	0.037	0.007	0.007	0.002	0.012	0.006	0.104	0.013	0.037	0.002
23～0時	0.013	0.020	0.029	0.008	0.017	0.005	0.011	0.007	0.110	0.014	0.029	0.005
合計	0.172	0.396	0.526	0.399	0.114	0.127	0.216	0.330	2.280			
平均	0.007	0.017	0.022	0.017	0.005	0.005	0.009	0.014		0.012		
最高値	0.015	0.031	0.040	0.037	0.017	0.015	0.033	0.034			0.040	
最低値	0.001	0.003	0.009	0.004	0.000	0.000	0.000	0.004				0.000

\*単位：mg/m<sup>3</sup>

表-6(1) 大気質調査結果一覧【後期第1期(前期)①②】

一酸化窒素 測定結果

調査期間：2018/2/8～2018/2/15  
調査地点：A-2

測定時間	2月8日 (木)	2月9日 (金)	2月10日 (土)	2月11日 (日)	2月12日 (月) 祝	2月13日 (火)	2月14日 (水)	2月15日 (木)	合計	平均	最高値	最低値
0～1時	0.001	0.000	0.011	0.001	0.000	0.000	0.011	0.007	0.031	0.004	0.011	0.000
1～2時	0.013	0.001	0.003	0.001	0.001	0.001	0.019	0.005	0.044	0.006	0.019	0.001
2～3時	0.016	0.009	0.005	0.001	0.001	0.001	0.025	0.003	0.061	0.008	0.025	0.001
3～4時	0.025	0.013	0.005	0.001	0.000	0.000	0.017	0.001	0.062	0.008	0.025	0.000
4～5時	0.038	0.014	0.004	0.002	0.001	0.003	0.023	0.001	0.086	0.011	0.038	0.001
5～6時	0.035	0.025	0.013	0.001	0.000	0.046	0.021	0.002	0.143	0.018	0.046	0.000
6～7時	0.038	0.051	0.029	0.001	0.001	0.087	0.048	0.008	0.263	0.033	0.087	0.001
7～8時	0.063	0.046	0.038	0.006	0.003	0.083	0.059	0.023	0.321	0.040	0.083	0.003
8～9時	0.034	0.048	0.021	0.005	0.001	0.045	0.039	0.012	0.205	0.026	0.048	0.001
9～10時	0.009	0.016	0.010	0.005	0.001	0.015	0.008	0.004	0.068	0.009	0.016	0.001
10～11時	0.004	0.009	0.006	0.003	0.001	0.005	0.005	0.003	0.036	0.005	0.009	0.001
11～12時	0.007	0.009	0.005	0.002	0.001	0.002	0.004	0.002	0.032	0.004	0.009	0.001
12～13時	0.006	0.004	0.005	0.001	0.001	0.002	0.004	0.002	0.025	0.003	0.006	0.001
13～14時	0.010	0.007	0.004	0.001	0.001	0.002	0.003	0.002	0.030	0.004	0.010	0.001
14～15時	0.004	0.003	0.002	0.001	0.001	0.002	0.003	0.002	0.018	0.002	0.004	0.001
15～16時	0.001	0.003	0.001	0.002	0.001	0.001	0.002	0.002	0.013	0.002	0.003	0.001
16～17時	0.001	0.004	0.001	0.001	0.001	0.001	0.001	0.001	0.011	0.001	0.004	0.001
17～18時	0.002	0.005	0.000	0.000	0.000	0.003	0.022	0.002	0.034	0.004	0.022	0.000
18～19時	0.005	0.020	0.001	0.001	0.001	0.003	0.006	0.001	0.038	0.005	0.020	0.001
19～20時	0.008	0.023	0.001	0.001	0.001	0.002	0.003	0.001	0.040	0.005	0.023	0.001
20～21時	0.006	0.016	0.002	0.001	0.001	0.003	0.008	0.001	0.038	0.005	0.016	0.001
21～22時	0.001	0.005	0.002	0.000	0.003	0.005	0.002	0.001	0.019	0.002	0.005	0.000
22～23時	0.003	0.003	0.001	0.000	0.001	0.003	0.005	0.000	0.016	0.002	0.005	0.000
23～0時	0.001	0.012	0.001	0.000	0.001	0.003	0.013	0.000	0.031	0.004	0.013	0.000
合計	0.331	0.346	0.171	0.038	0.024	0.318	0.351	0.086	1.665			
平均	0.014	0.014	0.007	0.002	0.001	0.013	0.015	0.004		0.009		
最高値	0.063	0.051	0.038	0.006	0.003	0.087	0.059	0.023			0.087	
最低値	0.001	0.000	0.000	0.000	0.000	0.000	0.001	0.000				0.000

\*単位：ppm

表-6(2) 大気質調査結果一覧【後期第1期(前期)①②】

二酸化窒素 測定結果

調査期間：2018/2/8～2018/2/15  
調査地点：A-2

測定時間	2月8日 (木)	2月9日 (金)	2月10日 (土)	2月11日 (日)	2月12日 (月) 祝	2月13日 (火)	2月14日 (水)	2月15日 (木)	合計	平均	最高値	最低値
0～1時	0.022	0.017	0.033	0.016	0.004	0.014	0.034	0.034	0.174	0.022	0.034	0.004
1～2時	0.030	0.018	0.028	0.015	0.003	0.013	0.032	0.031	0.170	0.021	0.032	0.003
2～3時	0.028	0.031	0.030	0.014	0.013	0.016	0.031	0.027	0.190	0.024	0.031	0.013
3～4時	0.027	0.030	0.030	0.015	0.016	0.014	0.029	0.018	0.179	0.022	0.030	0.014
4～5時	0.029	0.030	0.025	0.022	0.012	0.022	0.029	0.010	0.179	0.022	0.030	0.010
5～6時	0.031	0.033	0.027	0.017	0.008	0.033	0.030	0.016	0.195	0.024	0.033	0.008
6～7時	0.034	0.038	0.029	0.011	0.014	0.035	0.032	0.028	0.221	0.028	0.038	0.011
7～8時	0.036	0.038	0.032	0.013	0.017	0.038	0.035	0.036	0.245	0.031	0.038	0.013
8～9時	0.030	0.039	0.027	0.012	0.006	0.034	0.034	0.030	0.212	0.027	0.039	0.006
9～10時	0.013	0.025	0.021	0.012	0.002	0.023	0.019	0.013	0.128	0.016	0.025	0.002
10～11時	0.010	0.019	0.018	0.012	0.002	0.012	0.012	0.010	0.095	0.012	0.019	0.002
11～12時	0.012	0.018	0.019	0.009	0.002	0.007	0.010	0.009	0.086	0.011	0.019	0.002
12～13時	0.010	0.013	0.018	0.008	0.002	0.006	0.010	0.009	0.076	0.010	0.018	0.002
13～14時	0.014	0.018	0.016	0.009	0.002	0.006	0.008	0.011	0.084	0.011	0.018	0.002
14～15時	0.012	0.013	0.010	0.009	0.002	0.008	0.009	0.013	0.076	0.010	0.013	0.002
15～16時	0.009	0.013	0.007	0.015	0.002	0.006	0.010	0.015	0.077	0.010	0.015	0.002
16～17時	0.009	0.019	0.008	0.010	0.002	0.005	0.010	0.017	0.080	0.010	0.019	0.002
17～18時	0.017	0.022	0.009	0.005	0.004	0.009	0.024	0.006	0.096	0.012	0.024	0.004
18～19時	0.023	0.039	0.012	0.002	0.007	0.021	0.024	0.005	0.133	0.017	0.039	0.002
19～20時	0.032	0.046	0.017	0.004	0.013	0.020	0.028	0.005	0.165	0.021	0.046	0.004
20～21時	0.027	0.045	0.026	0.008	0.023	0.018	0.033	0.004	0.184	0.023	0.045	0.004
21～22時	0.016	0.036	0.032	0.004	0.026	0.026	0.027	0.004	0.171	0.021	0.036	0.004
22～23時	0.017	0.033	0.026	0.004	0.023	0.023	0.034	0.004	0.164	0.021	0.034	0.004
23～0時	0.018	0.035	0.019	0.006	0.024	0.029	0.031	0.004	0.166	0.021	0.035	0.004
合計	0.506	0.668	0.519	0.252	0.229	0.438	0.575	0.359	3.546			
平均	0.021	0.028	0.022	0.011	0.010	0.018	0.024	0.015		0.018		
最高値	0.036	0.046	0.033	0.022	0.026	0.038	0.035	0.036			0.046	
最低値	0.009	0.013	0.007	0.002	0.002	0.005	0.008	0.004				0.002

\*単位：ppm

表-6(3) 大気質調査結果一覧【後期第1期(前期)①②】

窒素酸化物 測定結果

調査期間：2018/2/8～2018/2/15  
調査地点：A-2

測定時間	2月8日 (木)	2月9日 (金)	2月10日 (土)	2月11日 (日)	2月12日 (月) 祝	2月13日 (火)	2月14日 (水)	2月15日 (木)	合計	平均	最高値	最低値
0～1時	0.023	0.017	0.044	0.017	0.004	0.014	0.045	0.041	0.205	0.026	0.045	0.004
1～2時	0.043	0.019	0.031	0.016	0.004	0.014	0.051	0.036	0.214	0.027	0.051	0.004
2～3時	0.044	0.040	0.035	0.015	0.014	0.017	0.056	0.030	0.251	0.031	0.056	0.014
3～4時	0.052	0.043	0.035	0.016	0.016	0.014	0.046	0.019	0.241	0.030	0.052	0.014
4～5時	0.067	0.044	0.029	0.024	0.013	0.025	0.052	0.011	0.265	0.033	0.067	0.011
5～6時	0.066	0.058	0.040	0.018	0.008	0.079	0.051	0.018	0.338	0.042	0.079	0.008
6～7時	0.072	0.089	0.058	0.012	0.015	0.122	0.080	0.036	0.484	0.061	0.122	0.012
7～8時	0.099	0.084	0.070	0.019	0.020	0.121	0.094	0.059	0.566	0.071	0.121	0.019
8～9時	0.064	0.087	0.048	0.017	0.007	0.079	0.073	0.042	0.417	0.052	0.087	0.007
9～10時	0.022	0.041	0.031	0.017	0.003	0.038	0.027	0.017	0.196	0.025	0.041	0.003
10～11時	0.014	0.028	0.024	0.015	0.003	0.017	0.017	0.013	0.131	0.016	0.028	0.003
11～12時	0.019	0.027	0.024	0.011	0.003	0.009	0.014	0.011	0.118	0.015	0.027	0.003
12～13時	0.016	0.017	0.023	0.009	0.003	0.008	0.014	0.011	0.101	0.013	0.023	0.003
13～14時	0.024	0.025	0.020	0.010	0.003	0.008	0.011	0.013	0.114	0.014	0.025	0.003
14～15時	0.016	0.016	0.012	0.010	0.003	0.010	0.012	0.015	0.094	0.012	0.016	0.003
15～16時	0.010	0.016	0.008	0.017	0.003	0.007	0.012	0.017	0.090	0.011	0.017	0.003
16～17時	0.010	0.023	0.009	0.011	0.003	0.006	0.011	0.018	0.091	0.011	0.023	0.003
17～18時	0.019	0.027	0.009	0.005	0.004	0.012	0.046	0.008	0.130	0.016	0.046	0.004
18～19時	0.028	0.059	0.013	0.003	0.008	0.024	0.030	0.006	0.171	0.021	0.059	0.003
19～20時	0.040	0.069	0.018	0.005	0.014	0.022	0.031	0.006	0.205	0.026	0.069	0.005
20～21時	0.033	0.061	0.028	0.009	0.024	0.021	0.041	0.005	0.222	0.028	0.061	0.005
21～22時	0.017	0.041	0.034	0.004	0.029	0.031	0.029	0.005	0.190	0.024	0.041	0.004
22～23時	0.020	0.036	0.027	0.004	0.024	0.026	0.039	0.004	0.180	0.023	0.039	0.004
23～0時	0.019	0.047	0.020	0.006	0.025	0.032	0.044	0.004	0.197	0.025	0.047	0.004
合計	0.837	1.014	0.690	0.290	0.253	0.756	0.926	0.445	5.211			
平均	0.035	0.042	0.029	0.012	0.011	0.032	0.039	0.019		0.027		
最高値	0.099	0.089	0.070	0.024	0.029	0.122	0.094	0.059			0.122	
最低値	0.010	0.016	0.008	0.003	0.003	0.006	0.011	0.004				0.003

\*単位：ppm

表-6(4) 大気質調査結果一覧【後期第1期(前期)①②】

浮遊粒子状物質 測定結果

調査期間：2018/2/8～2018/2/15  
調査地点：A-2

測定時間	2月8日 (木)	2月9日 (金)	2月10日 (土)	2月11日 (日)	2月12日 (月) 祝	2月13日 (火)	2月14日 (水)	2月15日 (木)	合計	平均	最高値	最低値
0～1時	0.000	0.012	0.027	0.041	0.001	0.006	0.021	0.008	0.116	0.015	0.041	0.000
1～2時	0.004	0.013	0.028	0.039	0.008	0.010	0.020	0.018	0.140	0.018	0.039	0.004
2～3時	0.006	0.012	0.025	0.040	0.006	0.008	0.018	0.018	0.133	0.017	0.040	0.006
3～4時	0.008	0.009	0.025	0.040	0.001	0.006	0.018	0.009	0.116	0.015	0.040	0.001
4～5時	0.015	0.007	0.016	0.038	0.005	0.009	0.012	0.021	0.123	0.015	0.038	0.005
5～6時	0.014	0.011	0.019	0.050	0.003	0.012	0.007	0.016	0.132	0.017	0.050	0.003
6～7時	0.020	0.021	0.025	0.030	0.011	0.020	0.013	0.014	0.154	0.019	0.030	0.011
7～8時	0.011	0.021	0.027	0.009	0.009	0.018	0.003	0.023	0.121	0.015	0.027	0.003
8～9時	0.010	0.000	0.032	0.010	0.001	0.016	0.001	0.014	0.084	0.011	0.032	0.000
9～10時	0.003	0.007	0.039	0.014	0.008	0.023	0.009	0.015	0.118	0.015	0.039	0.003
10～11時	0.000	0.008	0.019	0.020	0.006	0.004	0.020	0.004	0.081	0.010	0.020	0.000
11～12時	0.000	0.009	0.026	0.007	0.001	0.000	0.004	0.003	0.050	0.006	0.026	0.000
12～13時	0.002	0.006	0.020	0.014	0.002	0.001	0.002	0.002	0.049	0.006	0.020	0.001
13～14時	0.002	0.019	0.026	0.014	0.001	0.003	0.013	0.012	0.090	0.011	0.026	0.001
14～15時	0.003	0.020	0.022	0.016	0.001	0.006	0.010	0.016	0.094	0.012	0.022	0.001
15～16時	0.007	0.022	0.020	0.025	0.009	0.001	0.010	0.019	0.113	0.014	0.025	0.001
16～17時	0.006	0.027	0.028	0.027	0.006	0.009	0.017	0.020	0.140	0.018	0.028	0.006
17～18時	0.004	0.030	0.032	0.028	0.004	0.015	0.032	0.032	0.177	0.022	0.032	0.004
18～19時	0.008	0.038	0.033	0.011	0.007	0.014	0.026	0.028	0.165	0.021	0.038	0.007
19～20時	0.008	0.039	0.029	0.012	0.007	0.012	0.016	0.017	0.140	0.018	0.039	0.007
20～21時	0.010	0.042	0.051	0.006	0.007	0.011	0.025	0.017	0.169	0.021	0.051	0.006
21～22時	0.017	0.014	0.041	0.010	0.008	0.022	0.011	0.009	0.132	0.017	0.041	0.008
22～23時	0.016	0.030	0.042	0.009	0.010	0.010	0.010	0.012	0.139	0.017	0.042	0.009
23～0時	0.015	0.031	0.046	0.003	0.006	0.011	0.012	0.006	0.130	0.016	0.046	0.003
合計	0.189	0.448	0.698	0.513	0.128	0.247	0.330	0.353	2.906			
平均	0.008	0.019	0.029	0.021	0.005	0.010	0.014	0.015		0.015		
最高値	0.020	0.042	0.051	0.050	0.011	0.023	0.032	0.032			0.051	
最低値	0.000	0.000	0.016	0.003	0.001	0.000	0.001	0.002				0.000

\*単位：mg/m<sup>3</sup>



表-7(1) 大気質調査結果一覧【後期第1期(前期)①②】

一酸化窒素 測定結果

調査期間：2018/2/8～2018/2/15

調査地点：常監 東大和奈良橋（一般）

測定時間	2月8日 (木)	2月9日 (金)	2月10日 (土)	2月11日 (日)	2月12日 (月) 祝	2月13日 (火)	2月14日 (水)	2月15日 (木)	合計	平均	最高値	最低値
0～1時	0.000	-	0.004	0.001	0.000	0.001	0.003	-	0.009	0.002	0.004	0.000
1～2時	0.001	0.000	0.002	0.001	0.000	0.000	0.009	0.002	0.015	0.002	0.009	0.000
2～3時	0.000	0.000	0.000	0.000	0.000	0.000	-	0.001	0.001	0.000	0.001	0.000
3～4時	0.001	0.002	0.005	0.000	0.000	0.000	-	0.001	0.009	0.001	0.005	0.000
4～5時	0.001	0.008	0.007	0.000	0.000	0.000	-	0.000	0.016	0.002	0.008	0.000
5～6時	0.014	0.028	0.017	0.001	0.004	0.121	-	0.000	0.185	0.026	0.121	0.000
6～7時	0.108	0.050	0.034	0.011	0.024	0.046	-	0.008	0.281	0.040	0.108	0.008
7～8時	0.025	0.073	0.032	0.003	0.006	0.034	-	0.040	0.213	0.030	0.073	0.003
8～9時	0.012	0.054	0.018	0.005	0.002	0.033	-	0.025	0.149	0.021	0.054	0.002
9～10時	0.003	0.017	0.013	0.005	0.001	0.010	-	0.002	0.051	0.007	0.017	0.001
10～11時	0.004	0.005	0.005	0.002	0.007	0.005	-	0.002	0.030	0.004	0.007	0.002
11～12時	0.004	0.006	0.006	0.002	0.000	0.002	-	0.002	0.022	0.003	0.006	0.000
12～13時	0.004	0.004	0.006	0.001	0.000	0.001	-	0.002	0.018	0.003	0.006	0.000
13～14時	0.003	0.004	0.007	0.001	0.000	0.001	-	0.002	0.018	0.003	0.007	0.000
14～15時	0.001	0.003	0.002	0.000	0.000	0.001	-	0.002	0.009	0.001	0.003	0.000
15～16時	0.008	0.002	0.001	0.001	0.000	0.001	-	0.002	0.015	0.002	0.008	0.000
16～17時	0.001	0.002	0.001	0.000	0.000	0.000	-	0.000	0.004	0.001	0.002	0.000
17～18時	0.001	0.002	0.001	0.000	0.000	0.000	-	0.000	0.004	0.001	0.002	0.000
18～19時	0.001	0.003	0.001	0.000	0.000	0.001	0.003	0.000	0.009	0.001	0.003	0.000
19～20時	0.001	0.008	0.000	0.000	0.001	0.006	0.005	0.000	0.021	0.003	0.008	0.000
20～21時	0.001	0.018	0.004	0.000	0.001	0.001	0.003	0.000	0.028	0.004	0.018	0.000
21～22時	0.000	0.018	0.001	0.000	0.001	0.002	0.002	0.000	0.024	0.003	0.018	0.000
22～23時	0.000	0.012	0.001	0.000	0.001	0.001	0.006	0.000	0.021	0.003	0.012	0.000
23～0時	0.000	0.008	0.001	0.000	0.001	0.001	0.002	0.000	0.013	0.002	0.008	0.000
合計	0.194	0.327	0.169	0.034	0.049	0.268	0.033	0.091	1.165			
平均	0.008	0.014	0.007	0.001	0.002	0.011	0.004	0.004		0.007		
最高値	0.108	0.073	0.034	0.011	0.024	0.121	0.009	0.040			0.121	
最低値	0.000	0.000	0.000	0.000	0.000	0.000	0.002	0.000				0.000

注)表中の「-」はデータの欠測を示す。

\*単位：ppm

表-7(2) 大気質調査結果一覧【後期第1期(前期)①②】

二酸化窒素 測定結果

調査期間：2018/2/8～2018/2/15

調査地点：常監 東大和奈良橋（一般）

測定時間	2月8日 (木)	2月9日 (金)	2月10日 (土)	2月11日 (日)	2月12日 (月) 祝	2月13日 (火)	2月14日 (水)	2月15日 (木)	合計	平均	最高値	最低値
0～1時	0.013	-	0.030	0.018	0.005	0.017	0.027	-	0.110	0.018	0.030	0.005
1～2時	0.022	0.015	0.027	0.017	0.004	0.014	0.034	0.028	0.161	0.020	0.034	0.004
2～3時	0.018	0.019	0.021	0.017	0.006	0.010	-	0.024	0.115	0.016	0.024	0.006
3～4時	0.022	0.025	0.031	0.014	0.007	0.015	-	0.020	0.134	0.019	0.031	0.007
4～5時	0.021	0.029	0.031	0.017	0.010	0.016	-	0.013	0.137	0.020	0.031	0.010
5～6時	0.029	0.033	0.030	0.020	0.010	0.049	-	0.019	0.190	0.027	0.049	0.010
6～7時	0.084	0.037	0.032	0.018	0.021	0.024	-	0.030	0.246	0.035	0.084	0.018
7～8時	0.030	0.040	0.028	0.015	0.023	0.033	-	0.039	0.208	0.030	0.040	0.015
8～9時	0.020	0.047	0.029	0.013	0.009	0.034	-	0.029	0.181	0.026	0.047	0.009
9～10時	0.010	0.029	0.026	0.012	0.004	0.020	-	0.012	0.113	0.016	0.029	0.004
10～11時	0.011	0.014	0.018	0.010	0.006	0.012	-	0.009	0.080	0.011	0.018	0.006
11～12時	0.011	0.015	0.022	0.009	0.003	0.006	-	0.008	0.074	0.011	0.022	0.003
12～13時	0.011	0.014	0.019	0.009	0.003	0.006	-	0.009	0.071	0.010	0.019	0.003
13～14時	0.009	0.014	0.019	0.009	0.003	0.006	-	0.012	0.072	0.010	0.019	0.003
14～15時	0.009	0.013	0.011	0.009	0.003	0.006	-	0.014	0.065	0.009	0.014	0.003
15～16時	0.012	0.013	0.010	0.016	0.002	0.006	-	0.017	0.076	0.011	0.017	0.002
16～17時	0.010	0.015	0.011	0.012	0.003	0.004	-	0.016	0.071	0.010	0.016	0.003
17～18時	0.019	0.025	0.013	0.006	0.004	0.008	-	0.006	0.081	0.012	0.025	0.004
18～19時	0.017	0.041	0.015	0.005	0.004	0.015	0.029	0.006	0.132	0.017	0.041	0.004
19～20時	0.021	0.045	0.019	0.005	0.013	0.023	0.028	0.007	0.161	0.020	0.045	0.005
20～21時	0.023	0.047	0.025	0.006	0.022	0.022	0.033	0.005	0.183	0.023	0.047	0.005
21～22時	0.013	0.046	0.028	0.004	0.020	0.025	0.027	0.005	0.168	0.021	0.046	0.004
22～23時	0.013	0.041	0.028	0.004	0.020	0.017	0.032	0.005	0.160	0.020	0.041	0.004
23～0時	0.018	0.038	0.021	0.005	0.018	0.018	0.033	0.005	0.156	0.020	0.038	0.005
合計	0.466	0.655	0.544	0.270	0.223	0.406	0.243	0.338	3.145			
平均	0.019	0.028	0.023	0.011	0.009	0.017	0.030	0.015		0.018		
最高値	0.084	0.047	0.032	0.020	0.023	0.049	0.034	0.039			0.084	
最低値	0.009	0.013	0.010	0.004	0.002	0.004	0.027	0.005				0.002

注)表中の「-」はデータの欠測を示す。

\*単位：ppm

表-7(3) 大気質調査結果一覧【後期第1期(前期)①②】

窒素酸化物 測定結果

調査期間：2018/2/8～2018/2/15

調査地点：常監 東大和奈良橋（一般）

測定時間	2月8日 (木)	2月9日 (金)	2月10日 (土)	2月11日 (日)	2月12日 (月) 祝	2月13日 (火)	2月14日 (水)	2月15日 (木)	合計	平均	最高値	最低値
0～1時	0.013	-	0.034	0.019	0.005	0.018	0.030	-	0.119	0.020	0.034	0.005
1～2時	0.023	0.015	0.029	0.018	0.004	0.014	0.043	0.030	0.176	0.022	0.043	0.004
2～3時	0.018	0.019	0.021	0.017	0.006	0.010	-	0.025	0.116	0.017	0.025	0.006
3～4時	0.023	0.027	0.036	0.014	0.007	0.015	-	0.021	0.143	0.020	0.036	0.007
4～5時	0.022	0.037	0.038	0.017	0.010	0.016	-	0.013	0.153	0.022	0.038	0.010
5～6時	0.043	0.061	0.047	0.021	0.014	0.170	-	0.019	0.375	0.054	0.170	0.014
6～7時	0.192	0.087	0.066	0.029	0.045	0.070	-	0.038	0.527	0.075	0.192	0.029
7～8時	0.055	0.113	0.060	0.018	0.029	0.067	-	0.079	0.421	0.060	0.113	0.018
8～9時	0.032	0.101	0.047	0.018	0.011	0.067	-	0.054	0.330	0.047	0.101	0.011
9～10時	0.013	0.046	0.039	0.017	0.005	0.030	-	0.014	0.164	0.023	0.046	0.005
10～11時	0.015	0.019	0.023	0.012	0.013	0.017	-	0.011	0.110	0.016	0.023	0.011
11～12時	0.015	0.021	0.028	0.011	0.003	0.008	-	0.010	0.096	0.014	0.028	0.003
12～13時	0.015	0.018	0.025	0.010	0.003	0.007	-	0.011	0.089	0.013	0.025	0.003
13～14時	0.012	0.018	0.026	0.010	0.003	0.007	-	0.014	0.090	0.013	0.026	0.003
14～15時	0.010	0.016	0.013	0.009	0.003	0.007	-	0.016	0.074	0.011	0.016	0.003
15～16時	0.020	0.015	0.011	0.017	0.002	0.007	-	0.019	0.091	0.013	0.020	0.002
16～17時	0.011	0.017	0.012	0.012	0.003	0.004	-	0.016	0.075	0.011	0.017	0.003
17～18時	0.020	0.027	0.014	0.006	0.004	0.008	-	0.006	0.085	0.012	0.027	0.004
18～19時	0.018	0.044	0.016	0.005	0.004	0.016	0.032	0.006	0.141	0.018	0.044	0.004
19～20時	0.022	0.053	0.019	0.005	0.014	0.029	0.033	0.007	0.182	0.023	0.053	0.005
20～21時	0.024	0.065	0.029	0.006	0.023	0.023	0.036	0.005	0.211	0.026	0.065	0.005
21～22時	0.013	0.064	0.029	0.004	0.021	0.027	0.029	0.005	0.192	0.024	0.064	0.004
22～23時	0.013	0.053	0.029	0.004	0.021	0.018	0.038	0.005	0.181	0.023	0.053	0.004
23～0時	0.018	0.046	0.022	0.005	0.019	0.019	0.035	0.005	0.169	0.021	0.046	0.005
合計	0.660	0.982	0.713	0.304	0.272	0.674	0.276	0.429	4.310			
平均	0.028	0.043	0.030	0.013	0.011	0.028	0.035	0.019		0.025		
最高値	0.192	0.113	0.066	0.029	0.045	0.170	0.043	0.079			0.192	
最低値	0.010	0.015	0.011	0.004	0.002	0.004	0.029	0.005				0.002

注)表中の「-」はデータの欠測を示す。

\*単位：ppm

表-7(4) 大気質調査結果一覧【後期第1期(前期)①②】

浮遊粒子状物質 測定結果

調査期間：2018/2/8～2018/2/15

調査地点：常監 東大和奈良橋（一般）

測定時間	2月8日 (木)	2月9日 (金)	2月10日 (土)	2月11日 (日)	2月12日 (月) 祝	2月13日 (火)	2月14日 (水)	2月15日 (木)	合計	平均	最高値	最低値
0～1時	0.004	0.015	0.027	0.044	0.006	0.008	0.011	0.014	0.129	0.016	0.044	0.004
1～2時	0.009	0.019	0.031	0.041	0.008	0.006	0.015	0.017	0.146	0.018	0.041	0.006
2～3時	0.009	0.018	0.031	0.043	0.008	0.005	-	0.016	0.130	0.019	0.043	0.005
3～4時	0.008	0.018	0.032	0.044	0.006	0.005	-	0.015	0.128	0.018	0.044	0.005
4～5時	0.008	0.017	0.025	0.042	0.005	0.008	-	0.020	0.125	0.018	0.042	0.005
5～6時	0.008	0.017	0.024	0.044	0.007	0.012	-	0.021	0.133	0.019	0.044	0.007
6～7時	0.010	0.020	0.026	0.034	0.008	0.012	-	0.019	0.129	0.018	0.034	0.008
7～8時	0.012	0.023	0.026	0.020	0.010	0.015	-	0.026	0.132	0.019	0.026	0.010
8～9時	0.009	0.026	0.029	0.020	0.006	0.015	-	0.017	0.122	0.017	0.029	0.006
9～10時	0.006	0.021	0.030	0.019	0.008	0.009	-	0.008	0.101	0.014	0.030	0.006
10～11時	0.008	0.019	0.033	0.019	0.006	0.007	-	0.012	0.104	0.015	0.033	0.006
11～12時	0.009	0.018	0.033	0.016	0.009	0.004	-	0.014	0.103	0.015	0.033	0.004
12～13時	0.009	0.019	0.029	0.014	0.007	0.004	-	0.014	0.096	0.014	0.029	0.004
13～14時	0.010	0.023	0.032	0.013	0.007	0.008	-	0.019	0.112	0.016	0.032	0.007
14～15時	0.006	0.024	0.025	0.014	0.008	0.010	-	0.016	0.103	0.015	0.025	0.006
15～16時	0.008	0.023	0.024	0.019	0.004	0.010	-	0.018	0.106	0.015	0.024	0.004
16～17時	0.008	0.025	0.023	0.012	0.007	0.007	-	0.019	0.101	0.014	0.025	0.007
17～18時	0.011	0.025	0.023	0.007	0.005	0.008	-	0.024	0.103	0.015	0.025	0.005
18～19時	0.009	0.037	0.026	0.007	0.003	0.014	0.014	0.027	0.137	0.017	0.037	0.003
19～20時	0.013	0.034	0.031	0.007	0.009	0.009	0.016	0.015	0.134	0.017	0.034	0.007
20～21時	0.011	0.034	0.045	0.007	0.008	0.011	0.015	0.013	0.144	0.018	0.045	0.007
21～22時	0.013	0.033	0.045	0.007	0.009	0.010	0.017	0.011	0.145	0.018	0.045	0.007
22～23時	0.014	0.029	0.039	0.006	0.010	0.008	0.019	0.009	0.134	0.017	0.039	0.006
23～0時	0.017	0.028	0.045	0.007	0.006	0.009	0.016	0.010	0.138	0.017	0.045	0.006
合計	0.229	0.565	0.734	0.506	0.170	0.214	0.123	0.394	2.935			
平均	0.010	0.024	0.031	0.021	0.007	0.009	0.015	0.016		0.017		
最高値	0.017	0.037	0.045	0.044	0.010	0.015	0.019	0.027			0.045	
最低値	0.004	0.015	0.023	0.006	0.003	0.004	0.011	0.008				0.003

注)表中の「-」はデータの欠測を示す。

\*単位：mg/m<sup>3</sup>

表-8(1) 気象（風向・風速）調査結果一覧【後期第1期(前期)①②】

風速 測定結果

調査期間：2018/2/8～2018/2/15

調査地点：W-1

測定時間	2月8日 (木)	2月9日 (金)	2月10日 (土)	2月11日 (日)	2月12日 (月) 祝	2月13日 (火)	2月14日 (水)	2月15日 (木)	合計	平均	有風時平均	最高値	最低値
0～1時	1.2	1.0	2.1	0.5	1.1	2.3	1.0	2.9	12.1	1.5	1.7	2.9	0.5
1～2時	0.1	2.0	0.3	0.8	0.5	1.2	1.0	2.1	8.0	1.0	1.5	2.1	0.1
2～3時	2.1	0.7	0.6	0.7	0.6	1.4	2.1	0.7	8.9	1.1	1.3	2.1	0.6
3～4時	1.8	2.2	1.7	0.5	1.1	0.9	2.4	3.4	14.0	1.8	2.0	3.4	0.5
4～5時	2.1	2.7	1.6	1.1	0.4	1.1	1.8	3.2	14.0	1.8	2.3	3.2	0.4
5～6時	2.8	2.4	1.5	1.2	3.3	0.4	2.6	4.0	18.2	2.3	3.0	4.0	0.4
6～7時	2.9	2.6	2.6	1.7	3.9	1.8	2.8	2.3	20.6	2.6	2.9	3.9	1.7
7～8時	2.6	2.0	0.0	1.1	3.3	0.4	2.2	1.4	13.0	1.6	2.5	3.3	0.0
8～9時	0.8	0.8	0.1	0.2	4.7	1.3	1.1	1.1	10.1	1.3	2.0	4.7	0.1
9～10時	1.7	0.3	0.5	0.6	4.4	1.5	1.1	1.8	11.9	1.5	1.9	4.4	0.3
10～11時	1.7	3.1	1.2	0.8	8.7	3.6	4.0	0.8	23.9	3.0	3.4	8.7	0.8
11～12時	1.5	1.6	1.9	1.9	8.5	2.0	3.9	1.4	22.7	2.8	3.2	8.5	1.4
12～13時	1.2	0.8	3.1	2.4	7.5	1.1	3.9	1.8	21.8	2.7	3.1	7.5	0.8
13～14時	2.3	2.2	2.9	1.5	3.6	1.8	2.8	1.6	18.7	2.3	2.7	3.6	1.5
14～15時	2.6	4.2	4.7	1.7	5.8	2.0	2.3	1.2	24.5	3.1	3.5	5.8	1.2
15～16時	2.5	2.0	5.4	1.4	5.4	1.4	0.8	1.0	19.9	2.5	2.8	5.4	0.8
16～17時	3.0	2.0	4.8	4.2	7.3	1.6	0.2	1.6	24.7	3.1	4.1	7.3	0.2
17～18時	2.3	0.8	3.6	2.7	5.8	1.9	0.9	2.9	20.9	2.6	3.0	5.8	0.8
18～19時	2.8	1.5	2.7	2.2	1.2	0.2	1.7	2.2	14.5	1.8	2.4	2.8	0.2
19～20時	2.4	2.2	1.0	1.4	0.6	1.1	0.9	1.7	11.3	1.4	1.6	2.4	0.6
20～21時	0.7	2.5	0.3	2.4	1.1	1.1	3.6	1.5	13.2	1.7	2.2	3.6	0.3
21～22時	1.0	2.8	1.4	2.6	2.0	0.5	0.9	1.2	12.4	1.6	1.8	2.8	0.5
22～23時	0.6	1.7	2.3	2.5	1.3	0.7	1.4	2.4	12.9	1.6	1.8	2.5	0.6
23～0時	2.4	1.1	0.8	1.5	2.7	0.8	0.7	3.1	13.1	1.6	1.9	3.1	0.7
合計	45.1	45.2	47.1	37.6	84.8	32.1	46.1	47.3	385.3				
平均	1.9	1.9	2.0	1.6	3.5	1.3	1.9	2.0		2.0			
有風時平均	2.0	2.0	2.3	1.6	3.7	1.5	2.0	2.0			2.1		
最高値	3.0	4.2	5.4	4.2	8.7	3.6	4.0	4.0				8.7	
最低値	0.1	0.3	0.0	0.2	0.4	0.2	0.2	0.7					0.0

注)有風時平均は有風時(Calmを含まない)の平均風速を示す。

\*単位：m/s

表-8(2) 気象（風向・風速）調査結果一覧【後期第1期(前期)①②】

風向 測定結果

調査期間：2018/2/8～2018/2/15

調査地点：W-1

測定時間	2月8日 (木)	2月9日 (金)	2月10日 (土)	2月11日 (日)	2月12日 (月) 祝	2月13日 (火)	2月14日 (水)	2月15日 (木)
0～1時	W	NNE	NW	N	NNE	WSW	WSW	W
1～2時	Calm	WNW	Calm	NE	N	W	W	W
2～3時	WSW	WSW	SSW	NNE	NNE	N	WNW	NE
3～4時	WNW	WNW	WNW	N	NNE	NE	W	ESE
4～5時	WNW	W	W	W	Calm	WNW	WNW	SSW
5～6時	WNW	W	WNW	SW	SSW	Calm	W	NNE
6～7時	WNW	W	WNW	WSW	SSW	SSW	W	NE
7～8時	WNW	WNW	Calm	W	SW	Calm	W	SSE
8～9時	NNW	SW	Calm	Calm	SW	ESE	SW	NNE
9～10時	ENE	Calm	NNE	E	SW	SSE	S	NNE
10～11時	E	S	S	ENE	W	SE	SSW	N
11～12時	NE	S	SE	SSW	W	SE	S	NE
12～13時	NE	S	S	ESE	W	N	SSE	E
13～14時	SE	SSE	S	E	SW	NNW	S	NE
14～15時	WSW	S	SSW	E	W	NW	SSE	ESE
15～16時	WSW	SSE	SSW	ESE	W	ESE	SE	ENE
16～17時	WSW	S	SSW	NNE	W	NNE	Calm	N
17～18時	WNW	S	SSW	NNE	WNW	ENE	SSW	NNE
18～19時	NW	SSE	SSE	N	N	Calm	S	N
19～20時	WNW	W	NE	N	WSW	NNE	ENE	N
20～21時	NNE	WNW	Calm	NNE	NNW	E	S	N
21～22時	NNE	WNW	SE	NE	NE	N	ESE	NNE
22～23時	NNE	WSW	NNE	NNE	SW	NW	ESE	NNE
23～0時	NW	WNW	NNE	NNE	W	NNW	SE	NNE

風向	回	%
N	14	7.3
NNE	25	13.0
NE	11	5.7
ENE	5	2.6
E	6	3.1
ESE	8	4.2
SE	7	3.6
SSE	8	4.2
S	14	7.3
SSW	12	6.3
SW	8	4.2
WSW	10	5.2
W	23	12.0
WNW	20	10.4
NW	5	2.6
NNW	4	2.1
Calm	12	6.3
合計	192	100

Calm：0.4m/s以下とする。

表-8(3) 気象 (風向・風速) 調査結果一覧【後期第1期(前期)①②】

風速 測定結果

調査期間: 2018/2/8~2018/2/15

調査地点: 常監 東大和奈良橋 (一般)

測定時間	2月8日 (木)	2月9日 (金)	2月10日 (土)	2月11日 (日)	2月12日 (月) 祝	2月13日 (火)	2月14日 (水)	2月15日 (木)	合計	平均	有風時平均	最高値	最低値
0~1時	1.5	0.8	1.4	0.5	1.1	1.5	1.0	1.8	9.6	1.2	1.4	1.8	0.5
1~2時	0.5	1.0	1.1	0.2	0.6	1.3	0.9	0.6	6.2	0.8	1.0	1.3	0.2
2~3時	1.5	0.3	0.2	0.7	0.3	0.6	-	0.6	4.2	0.6	1.1	1.5	0.2
3~4時	1.4	1.5	1.1	0.6	0.3	0.1	-	2.1	7.1	1.0	1.7	2.1	0.1
4~5時	0.5	1.8	1.1	0.6	0.4	1.5	-	1.3	7.2	1.0	1.4	1.8	0.4
5~6時	1.2	1.8	0.9	0.6	3.3	0.5	-	1.8	10.1	1.4	1.7	3.3	0.5
6~7時	2.0	1.5	0.9	0.9	3.3	1.1	-	0.6	10.3	1.5	1.7	3.3	0.6
7~8時	1.5	1.2	0.0	0.7	3.0	0.5	-	0.4	7.3	1.0	1.7	3.0	0.0
8~9時	2.9	0.7	0.2	0.4	4.4	1.7	-	1.4	11.7	1.7	2.8	4.4	0.2
9~10時	0.9	0.7	0.6	0.8	2.9	0.9	-	1.2	8.0	1.1	1.3	2.9	0.6
10~11時	1.1	2.3	1.7	0.5	5.2	2.8	-	1.9	15.5	2.2	2.6	5.2	0.5
11~12時	1.5	1.6	1.1	1.8	6.5	0.8	-	1.3	14.6	2.1	2.4	6.5	0.8
12~13時	0.8	1.6	2.5	2.0	2.6	1.5	-	0.8	11.8	1.7	2.0	2.6	0.8
13~14時	1.2	2.2	3.4	1.4	3.2	1.1	-	1.0	13.5	1.9	2.3	3.4	1.0
14~15時	0.7	3.0	4.0	1.4	3.9	1.2	-	0.9	15.1	2.2	2.5	4.0	0.7
15~16時	1.8	2.7	4.0	1.2	4.7	2.1	-	0.6	17.1	2.4	2.9	4.7	0.6
16~17時	2.2	1.9	4.3	2.5	4.9	2.0	-	4.1	21.9	3.1	3.7	4.9	1.9
17~18時	1.9	0.4	3.3	3.7	1.8	0.4	-	4.3	15.8	2.3	3.8	4.3	0.4
18~19時	0.9	0.0	2.5	4.2	0.9	0.5	1.5	3.7	14.2	1.8	2.4	4.2	0.0
19~20時	1.1	1.5	0.6	2.6	0.5	1.1	0.5	2.8	10.7	1.3	1.5	2.8	0.5
20~21時	1.8	0.6	0.2	2.7	0.2	0.4	2.0	4.2	12.1	1.5	2.8	4.2	0.2
21~22時	1.7	1.1	0.0	2.2	0.4	0.7	0.2	2.8	9.1	1.1	2.1	2.8	0.0
22~23時	1.0	1.5	1.4	2.2	0.4	0.7	0.9	2.4	10.5	1.3	1.7	2.4	0.4
23~0時	2.2	1.1	1.9	1.5	1.1	0.1	0.6	1.5	10.0	1.3	1.7	2.2	0.1
合計	33.8	32.8	38.4	35.9	55.9	25.1	7.6	44.1	273.6				
平均	1.4	1.4	1.6	1.5	2.3	1.0	1.0	1.8		1.6			
有風時平均	1.4	1.5	2.0	1.6	3.0	1.2	1.1	1.9			1.7		
最高値	2.9	3.0	4.3	4.2	6.5	2.8	2.0	4.3				6.5	
最低値	0.5	0.0	0.0	0.2	0.2	0.1	0.2	0.4					0.0

注1) 表中の「-」はデータの欠測を示す。

注2) 有風時平均は有風時(Calmを含まない)の平均風速を示す。

\*単位: m/s

表-8(4) 気象 (風向・風速) 調査結果一覧【後期第1期(前期)①②】

風向 測定結果

調査期間: 2018/2/8~2018/2/15

調査地点: 常監 東大和奈良橋 (一般)

測定時間	2月8日 (木)	2月9日 (金)	2月10日 (土)	2月11日 (日)	2月12日 (月) 祝	2月13日 (火)	2月14日 (水)	2月15日 (木)
0~1時	W	NW	W	NNW	N	WSW	W	WSW
1~2時	W	NW	N	Calm	NNW	W	W	SW
2~3時	W	Calm	Calm	N	Calm	NNE	-	W
3~4時	W	W	W	NW	Calm	Calm	-	SE
4~5時	NW	W	W	WNW	Calm	W	-	SSW
5~6時	W	W	W	SW	SSW	NW	-	N
6~7時	W	W	WNW	W	S	W	-	NNW
7~8時	W	W	Calm	W	SSW	WSW	-	Calm
8~9時	NNW	WSW	Calm	Calm	SSW	E	-	N
9~10時	NNE	ESE	N	SE	SW	E	-	N
10~11時	ENE	ESE	SE	E	W	SE	-	NNE
11~12時	E	SSE	SSE	ESE	W	ENE	-	NNE
12~13時	S	ESE	SSE	ESE	NNW	N	-	ENE
13~14時	NE	SSE	SE	E	W	NW	-	ENE
14~15時	NNW	SSE	SSE	ENE	WNW	NNW	-	E
15~16時	SW	SE	SSE	E	W	NNW	-	NNE
16~17時	SW	SE	SSE	N	W	N	-	NNW
17~18時	WNW	Calm	SSE	N	NW	Calm	-	N
18~19時	NW	Calm	SSE	N	N	E	S	NNW
19~20時	W	W	N	N	SW	NNW	WSW	N
20~21時	NNW	WNW	Calm	N	Calm	Calm	ESE	NNW
21~22時	NNW	W	Calm	N	Calm	NNW	Calm	NNW
22~23時	N	WSW	NNW	N	Calm	NW	ESE	NNW
23~0時	W	W	NNW	N	WNW	Calm	E	N

注) 表中の「-」はデータの欠測を示す。

風向	回	%
N	23	13.1
NNE	5	2.8
NE	1	0.6
ENE	5	2.8
E	9	5.1
ESE	7	4.0
SE	7	4.0
SSE	10	5.7
S	3	1.7
SSW	4	2.3
SW	6	3.4
WSW	6	3.4
W	34	19.3
WNW	6	3.4
NW	9	5.1
NNW	19	10.8
Calm	22	12.5
合計	176	100

Calm: 0.4m/s以下とする。

表-9(1) 大氣質調查結果一覽【後期第1期(後期)】

一酸化窒素 測定結果

調査期間：2018/9/7～2018/9/13

調査地点：A-1

測定時間	9月7日 (金)	9月8日 (土)	9月9日 (日)	9月10日 (月)	9月11日 (火)	9月12日 (水)	9月13日 (木)	合計	平均	最高値	最低値
0～1時	0.001	0.000	0.000	0.000	0.000	0.001	0.000	0.002	0.000	0.001	0.000
1～2時	0.001	0.000	0.000	0.000	0.000	0.001	0.000	0.002	0.000	0.001	0.000
2～3時	0.001	0.000	0.000	0.000	0.000	0.000	0.001	0.002	0.000	0.001	0.000
3～4時	0.003	0.000	0.000	0.001	0.000	0.001	0.002	0.007	0.001	0.003	0.000
4～5時	0.001	0.000	0.001	0.000	0.000	0.000	0.002	0.004	0.001	0.002	0.000
5～6時	0.002	0.001	0.000	0.001	0.003	0.001	0.011	0.019	0.003	0.011	0.000
6～7時	0.008	0.001	0.001	0.002	0.002	0.004	0.006	0.024	0.003	0.008	0.001
7～8時	0.023	0.003	0.003	0.004	0.006	0.004	0.005	0.048	0.007	0.023	0.003
8～9時	0.006	0.002	0.003	0.004	0.004	0.004	0.007	0.030	0.004	0.007	0.002
9～10時	0.007	0.002	0.003	0.004	0.005	0.005	0.007	0.033	0.005	0.007	0.002
10～11時	0.003	0.001	0.001	0.002	0.005	0.003	0.004	0.019	0.003	0.005	0.001
11～12時	0.004	0.001	0.000	0.003	0.004	0.003	0.004	0.019	0.003	0.004	0.000
12～13時	0.002	0.000	0.000	0.001	0.004	0.003	0.003	0.013	0.002	0.004	0.000
13～14時	0.002	0.001	0.000	0.005	0.002	0.004	0.002	0.016	0.002	0.005	0.000
14～15時	0.002	0.001	0.000	0.005	0.001	0.003	0.002	0.014	0.002	0.005	0.000
15～16時	0.001	0.000	0.000	0.002	0.002	0.002	0.001	0.008	0.001	0.002	0.000
16～17時	0.001	0.001	0.001	0.004	0.002	0.002	0.001	0.012	0.002	0.004	0.001
17～18時	0.001	0.001	0.000	0.002	0.002	0.001	0.000	0.007	0.001	0.002	0.000
18～19時	0.001	0.001	0.000	0.002	0.001	0.002	0.000	0.007	0.001	0.002	0.000
19～20時	0.001	0.002	0.000	0.002	0.002	0.001	0.001	0.009	0.001	0.002	0.000
20～21時	0.001	0.001	0.000	0.001	0.001	0.003	0.001	0.008	0.001	0.003	0.000
21～22時	0.001	0.000	0.000	0.000	0.001	0.001	0.001	0.004	0.001	0.001	0.000
22～23時	0.001	0.000	0.000	0.000	0.001	0.001	0.001	0.004	0.001	0.001	0.000
23～0時	0.001	0.000	0.000	0.001	0.001	0.002	0.002	0.007	0.001	0.002	0.000
合計	0.075	0.019	0.013	0.046	0.049	0.052	0.064	0.318			
平均	0.003	0.001	0.001	0.002	0.002	0.002	0.003		0.002		
最高値	0.023	0.003	0.003	0.005	0.006	0.005	0.011			0.023	
最低値	0.001	0.000	0.000	0.000	0.000	0.000	0.000				0.000

\*単位：ppm

表-9(2) 大氣質調查結果一覽【後期第1期(後期)】

二酸化窒素 測定結果

調査期間：2018/9/7～2018/9/13

調査地点：A-1

測定時間	9月7日 (金)	9月8日 (土)	9月9日 (日)	9月10日 (月)	9月11日 (火)	9月12日 (水)	9月13日 (木)	合計	平均	最高値	最低値
0～1時	0.013	0.002	0.005	0.002	0.001	0.003	0.010	0.036	0.005	0.013	0.001
1～2時	0.010	0.002	0.005	0.003	0.001	0.006	0.008	0.035	0.005	0.010	0.001
2～3時	0.011	0.002	0.004	0.004	0.001	0.005	0.016	0.043	0.006	0.016	0.001
3～4時	0.012	0.002	0.004	0.005	0.002	0.006	0.012	0.043	0.006	0.012	0.002
4～5時	0.014	0.002	0.004	0.004	0.004	0.005	0.014	0.047	0.007	0.014	0.002
5～6時	0.019	0.001	0.003	0.004	0.007	0.007	0.015	0.056	0.008	0.019	0.001
6～7時	0.022	0.002	0.002	0.004	0.009	0.007	0.013	0.059	0.008	0.022	0.002
7～8時	0.024	0.001	0.003	0.005	0.011	0.008	0.012	0.064	0.009	0.024	0.001
8～9時	0.013	0.002	0.004	0.004	0.013	0.008	0.012	0.056	0.008	0.013	0.002
9～10時	0.011	0.002	0.005	0.004	0.010	0.008	0.012	0.052	0.007	0.012	0.002
10～11時	0.005	0.002	0.001	0.005	0.008	0.008	0.008	0.037	0.005	0.008	0.001
11～12時	0.004	0.001	0.002	0.005	0.009	0.008	0.009	0.038	0.005	0.009	0.001
12～13時	0.003	0.002	0.001	0.003	0.008	0.007	0.008	0.032	0.005	0.008	0.001
13～14時	0.003	0.006	0.001	0.005	0.008	0.010	0.008	0.041	0.006	0.010	0.001
14～15時	0.002	0.005	0.001	0.006	0.008	0.007	0.007	0.036	0.005	0.008	0.001
15～16時	0.004	0.006	0.002	0.007	0.010	0.007	0.007	0.043	0.006	0.010	0.002
16～17時	0.004	0.005	0.001	0.010	0.010	0.010	0.009	0.049	0.007	0.010	0.001
17～18時	0.005	0.008	0.002	0.009	0.009	0.010	0.014	0.057	0.008	0.014	0.002
18～19時	0.005	0.008	0.003	0.011	0.008	0.009	0.022	0.066	0.009	0.022	0.003
19～20時	0.003	0.015	0.004	0.011	0.006	0.011	0.022	0.072	0.010	0.022	0.003
20～21時	0.003	0.013	0.004	0.008	0.005	0.012	0.016	0.061	0.009	0.016	0.003
21～22時	0.002	0.009	0.003	0.006	0.003	0.010	0.016	0.049	0.007	0.016	0.002
22～23時	0.001	0.006	0.002	0.004	0.004	0.009	0.022	0.048	0.007	0.022	0.001
23～0時	0.001	0.005	0.002	0.003	0.003	0.012	0.016	0.042	0.006	0.016	0.001
合計	0.194	0.109	0.068	0.132	0.158	0.193	0.308	1.162			
平均	0.008	0.005	0.003	0.006	0.007	0.008	0.013		0.007		
最高値	0.024	0.015	0.005	0.011	0.013	0.012	0.022			0.024	
最低値	0.001	0.001	0.001	0.002	0.001	0.003	0.007				0.001

\*単位：ppm

表-9(3) 大気質調査結果一覧【後期第1期(後期)】

窒素酸化物 測定結果

調査期間：2018/9/7～2018/9/13

調査地点：A-1

測定時間	9月7日 (金)	9月8日 (土)	9月9日 (日)	9月10日 (月)	9月11日 (火)	9月12日 (水)	9月13日 (木)	合計	平均	最高値	最低値
0～1時	0.014	0.002	0.005	0.002	0.001	0.004	0.010	0.038	0.005	0.014	0.001
1～2時	0.011	0.002	0.005	0.003	0.001	0.007	0.008	0.037	0.005	0.011	0.001
2～3時	0.012	0.002	0.004	0.004	0.001	0.005	0.017	0.045	0.006	0.017	0.001
3～4時	0.015	0.002	0.004	0.006	0.002	0.007	0.014	0.050	0.007	0.015	0.002
4～5時	0.015	0.002	0.005	0.004	0.004	0.005	0.016	0.051	0.007	0.016	0.002
5～6時	0.021	0.002	0.003	0.005	0.010	0.008	0.026	0.075	0.011	0.026	0.002
6～7時	0.030	0.003	0.003	0.006	0.011	0.011	0.019	0.083	0.012	0.030	0.003
7～8時	0.047	0.004	0.006	0.009	0.017	0.012	0.017	0.112	0.016	0.047	0.004
8～9時	0.019	0.004	0.007	0.008	0.017	0.012	0.019	0.086	0.012	0.019	0.004
9～10時	0.018	0.004	0.008	0.008	0.015	0.013	0.019	0.085	0.012	0.019	0.004
10～11時	0.008	0.003	0.002	0.007	0.013	0.011	0.012	0.056	0.008	0.013	0.002
11～12時	0.008	0.002	0.002	0.008	0.013	0.011	0.013	0.057	0.008	0.013	0.002
12～13時	0.005	0.002	0.001	0.004	0.012	0.010	0.011	0.045	0.006	0.012	0.001
13～14時	0.005	0.007	0.001	0.010	0.010	0.014	0.010	0.057	0.008	0.014	0.001
14～15時	0.004	0.006	0.001	0.011	0.009	0.010	0.009	0.050	0.007	0.011	0.001
15～16時	0.005	0.006	0.002	0.009	0.012	0.009	0.008	0.051	0.007	0.012	0.002
16～17時	0.005	0.006	0.002	0.014	0.012	0.012	0.010	0.061	0.009	0.014	0.002
17～18時	0.006	0.009	0.002	0.011	0.011	0.011	0.014	0.064	0.009	0.014	0.002
18～19時	0.006	0.009	0.003	0.013	0.009	0.011	0.022	0.073	0.010	0.022	0.003
19～20時	0.004	0.017	0.004	0.013	0.008	0.012	0.023	0.081	0.012	0.023	0.004
20～21時	0.004	0.014	0.004	0.009	0.006	0.015	0.017	0.069	0.010	0.017	0.004
21～22時	0.003	0.009	0.003	0.006	0.004	0.011	0.017	0.053	0.008	0.017	0.003
22～23時	0.002	0.006	0.002	0.004	0.005	0.010	0.023	0.052	0.007	0.023	0.002
23～0時	0.002	0.005	0.002	0.004	0.004	0.014	0.018	0.049	0.007	0.018	0.002
合計	0.269	0.128	0.081	0.178	0.207	0.245	0.372	1.480			
平均	0.011	0.005	0.003	0.007	0.009	0.010	0.016		0.009		
最高値	0.047	0.017	0.008	0.014	0.017	0.015	0.026			0.047	
最低値	0.002	0.002	0.001	0.002	0.001	0.004	0.008				0.001

\*単位：ppm

表-9(4) 大気質調査結果一覧【後期第1期(後期)】

浮遊粒子状物質 測定結果

調査期間：2018/9/7～2018/9/13

調査地点：A-1

測定時間	9月7日 (金)	9月8日 (土)	9月9日 (日)	9月10日 (月)	9月11日 (火)	9月12日 (水)	9月13日 (木)	合計	平均	最高値	最低値
0～1時	0.028	0.005	0.011	0.014	0.004	0.019	0.016	0.097	0.014	0.028	0.004
1～2時	0.029	0.012	0.027	0.015	0.009	0.028	0.014	0.134	0.019	0.029	0.009
2～3時	0.048	0.002	0.023	0.016	0.007	0.018	0.014	0.128	0.018	0.048	0.002
3～4時	0.077	0.026	0.008	0.020	0.006	0.002	0.032	0.171	0.024	0.077	0.002
4～5時	0.023	0.018	0.013	0.019	0.006	0.010	0.015	0.104	0.015	0.023	0.006
5～6時	0.036	0.005	0.012	0.005	0.011	0.013	0.022	0.104	0.015	0.036	0.005
6～7時	0.027	0.006	0.010	0.008	0.001	0.011	0.003	0.066	0.009	0.027	0.001
7～8時	0.015	0.003	0.012	0.007	0.007	0.003	0.004	0.051	0.007	0.015	0.003
8～9時	0.019	0.004	0.001	0.002	0.002	0.000	0.003	0.031	0.004	0.019	0.000
9～10時	0.001	0.002	0.011	0.001	0.006	0.009	0.000	0.030	0.004	0.011	0.000
10～11時	0.010	0.006	0.000	0.001	0.000	0.011	0.013	0.041	0.006	0.013	0.000
11～12時	0.007	0.007	0.005	0.003	0.004	0.011	0.014	0.051	0.007	0.014	0.003
12～13時	0.004	0.002	0.006	0.009	0.001	0.012	0.015	0.049	0.007	0.015	0.001
13～14時	0.004	0.025	0.006	0.003	0.003	0.012	0.015	0.068	0.010	0.025	0.003
14～15時	0.000	0.021	0.006	0.024	0.008	0.013	0.020	0.092	0.013	0.024	0.000
15～16時	0.010	0.017	0.010	0.025	0.009	0.014	0.020	0.105	0.015	0.025	0.009
16～17時	0.017	0.013	0.012	0.008	0.007	0.019	0.022	0.098	0.014	0.022	0.007
17～18時	0.016	0.017	0.013	0.045	0.014	0.013	0.024	0.142	0.020	0.045	0.013
18～19時	0.020	0.059	0.019	0.021	0.012	0.014	0.032	0.177	0.025	0.059	0.012
19～20時	0.016	0.023	0.016	0.023	0.012	0.019	0.040	0.149	0.021	0.040	0.012
20～21時	0.007	0.022	0.015	0.000	0.013	0.039	0.070	0.166	0.024	0.070	0.000
21～22時	0.016	0.022	0.004	0.030	0.011	0.037	0.031	0.151	0.022	0.037	0.004
22～23時	0.013	0.027	0.017	0.005	0.010	0.005	0.031	0.108	0.015	0.031	0.005
23～0時	0.013	0.014	0.012	0.016	0.009	0.028	0.037	0.129	0.018	0.037	0.009
合計	0.456	0.358	0.269	0.320	0.172	0.360	0.507	2.442			
平均	0.019	0.015	0.011	0.013	0.007	0.015	0.021		0.015		
最高値	0.077	0.059	0.027	0.045	0.014	0.039	0.070			0.077	
最低値	0.000	0.002	0.000	0.000	0.000	0.000	0.000				0.000

\*単位：mg/m<sup>3</sup>

表-10(1) 大気質調査結果一覧【後期第1期(後期)】

一酸化窒素 測定結果

調査期間：2018/9/7～2018/9/13

調査地点：A-2

測定時間	9月7日 (金)	9月8日 (土)	9月9日 (日)	9月10日 (月)	9月11日 (火)	9月12日 (水)	9月13日 (木)	合計	平均	最高値	最低値
0～1時	0.001	0.002	0.002	0.001	0.001	0.002	0.001	0.010	0.001	0.002	0.001
1～2時	0.001	0.001	0.001	0.002	0.001	0.001	0.001	0.008	0.001	0.002	0.001
2～3時	0.001	0.001	0.001	0.001	0.001	0.001	0.002	0.008	0.001	0.002	0.001
3～4時	0.002	0.001	0.003	0.002	0.002	0.003	0.003	0.016	0.002	0.003	0.001
4～5時	0.003	0.001	0.002	0.005	0.002	0.003	0.005	0.021	0.003	0.005	0.001
5～6時	0.006	0.003	0.002	0.004	0.004	0.008	0.017	0.044	0.006	0.017	0.002
6～7時	0.022	0.005	0.005	0.009	0.008	0.009	0.012	0.070	0.010	0.022	0.005
7～8時	0.027	0.007	0.005	0.015	0.012	0.008	0.017	0.091	0.013	0.027	0.005
8～9時	0.012	0.008	0.004	0.011	0.017	0.008	0.011	0.071	0.010	0.017	0.004
9～10時	0.010	0.004	0.007	0.008	0.010	0.005	0.008	0.052	0.007	0.010	0.004
10～11時	0.007	0.004	0.006	0.007	0.011	0.008	0.007	0.050	0.007	0.011	0.004
11～12時	0.009	0.002	0.003	0.006	0.011	0.008	0.008	0.047	0.007	0.011	0.002
12～13時	0.005	0.003	0.002	0.007	0.007	0.004	0.007	0.035	0.005	0.007	0.002
13～14時	0.006	0.005	0.002	0.006	0.007	0.006	0.008	0.040	0.006	0.008	0.002
14～15時	0.004	0.003	0.003	0.005	0.006	0.005	0.005	0.031	0.004	0.006	0.003
15～16時	0.004	0.002	0.004	0.005	0.005	0.006	0.004	0.030	0.004	0.006	0.002
16～17時	0.005	0.004	0.004	0.006	0.007	0.006	0.002	0.034	0.005	0.007	0.002
17～18時	0.007	0.006	0.004	0.005	0.007	0.008	0.004	0.041	0.006	0.008	0.004
18～19時	0.004	0.004	0.003	0.006	0.004	0.005	0.003	0.029	0.004	0.006	0.003
19～20時	0.003	0.005	0.003	0.007	0.003	0.005	0.002	0.028	0.004	0.007	0.002
20～21時	0.003	0.003	0.005	0.004	0.004	0.005	0.003	0.027	0.004	0.005	0.003
21～22時	0.003	0.004	0.003	0.003	0.005	0.006	0.003	0.027	0.004	0.006	0.003
22～23時	0.002	0.004	0.003	0.002	0.002	0.003	0.002	0.018	0.003	0.004	0.002
23～0時	0.003	0.002	0.002	0.002	0.002	0.007	0.004	0.022	0.003	0.007	0.002
合計	0.150	0.084	0.079	0.129	0.139	0.130	0.139	0.850			
平均	0.006	0.004	0.003	0.005	0.006	0.005	0.006		0.005		
最高値	0.027	0.008	0.007	0.015	0.017	0.009	0.017			0.027	
最低値	0.001	0.001	0.001	0.001	0.001	0.001	0.001				0.001

\*単位：ppm

表-10(2) 大気質調査結果一覧【後期第1期(後期)】

二酸化窒素 測定結果

調査期間：2018/9/7～2018/9/13

調査地点：A-2

測定時間	9月7日 (金)	9月8日 (土)	9月9日 (日)	9月10日 (月)	9月11日 (火)	9月12日 (水)	9月13日 (木)	合計	平均	最高値	最低値
0～1時	0.017	0.002	0.006	0.003	0.002	0.006	0.012	0.048	0.007	0.017	0.002
1～2時	0.012	0.002	0.007	0.003	0.002	0.007	0.009	0.042	0.006	0.012	0.002
2～3時	0.014	0.003	0.005	0.005	0.002	0.007	0.017	0.053	0.008	0.017	0.002
3～4時	0.014	0.003	0.006	0.006	0.004	0.009	0.013	0.055	0.008	0.014	0.003
4～5時	0.018	0.002	0.005	0.006	0.004	0.008	0.015	0.058	0.008	0.018	0.002
5～6時	0.022	0.004	0.005	0.005	0.008	0.010	0.019	0.073	0.010	0.022	0.004
6～7時	0.024	0.003	0.006	0.005	0.011	0.012	0.016	0.077	0.011	0.024	0.003
7～8時	0.024	0.003	0.006	0.008	0.015	0.012	0.013	0.081	0.012	0.024	0.003
8～9時	0.016	0.005	0.005	0.006	0.016	0.008	0.015	0.071	0.010	0.016	0.005
9～10時	0.013	0.003	0.008	0.006	0.014	0.008	0.012	0.064	0.009	0.014	0.003
10～11時	0.007	0.002	0.003	0.007	0.012	0.009	0.010	0.050	0.007	0.012	0.002
11～12時	0.006	0.003	0.003	0.005	0.014	0.009	0.010	0.050	0.007	0.014	0.003
12～13時	0.005	0.004	0.002	0.005	0.010	0.007	0.013	0.046	0.007	0.013	0.002
13～14時	0.004	0.009	0.003	0.005	0.009	0.009	0.012	0.051	0.007	0.012	0.003
14～15時	0.004	0.007	0.002	0.006	0.013	0.011	0.014	0.057	0.008	0.014	0.002
15～16時	0.005	0.008	0.002	0.009	0.012	0.012	0.016	0.064	0.009	0.016	0.002
16～17時	0.006	0.007	0.003	0.010	0.014	0.013	0.015	0.068	0.010	0.015	0.003
17～18時	0.008	0.009	0.003	0.012	0.014	0.016	0.019	0.081	0.012	0.019	0.003
18～19時	0.007	0.009	0.004	0.013	0.010	0.013	0.025	0.081	0.012	0.025	0.004
19～20時	0.005	0.020	0.004	0.015	0.007	0.013	0.025	0.089	0.013	0.025	0.004
20～21時	0.004	0.015	0.005	0.010	0.005	0.016	0.021	0.076	0.011	0.021	0.004
21～22時	0.003	0.011	0.003	0.007	0.006	0.015	0.021	0.066	0.009	0.021	0.003
22～23時	0.002	0.008	0.003	0.005	0.005	0.012	0.026	0.061	0.009	0.026	0.002
23～0時	0.003	0.006	0.003	0.004	0.005	0.016	0.017	0.054	0.008	0.017	0.003
合計	0.243	0.148	0.102	0.166	0.214	0.258	0.385	1.516			
平均	0.010	0.006	0.004	0.007	0.009	0.011	0.016		0.009		
最高値	0.024	0.020	0.008	0.015	0.016	0.016	0.026			0.026	
最低値	0.002	0.002	0.002	0.003	0.002	0.006	0.009				0.002

\*単位：ppm

表-10(3) 大氣質調查結果一覽【後期第1期(後期)】

窒素酸化物 測定結果

調査期間：2018/9/7～2018/9/13

調査地点：A-2

測定時間	9月7日 (金)	9月8日 (土)	9月9日 (日)	9月10日 (月)	9月11日 (火)	9月12日 (水)	9月13日 (木)	合計	平均	最高値	最低値
0～1時	0.018	0.004	0.008	0.004	0.003	0.008	0.013	0.058	0.008	0.018	0.003
1～2時	0.013	0.003	0.008	0.005	0.003	0.008	0.010	0.050	0.007	0.013	0.003
2～3時	0.015	0.004	0.006	0.006	0.003	0.008	0.019	0.061	0.009	0.019	0.003
3～4時	0.016	0.004	0.009	0.008	0.006	0.012	0.016	0.071	0.010	0.016	0.004
4～5時	0.021	0.003	0.007	0.011	0.006	0.011	0.020	0.079	0.011	0.021	0.003
5～6時	0.028	0.007	0.007	0.009	0.012	0.018	0.036	0.117	0.017	0.036	0.007
6～7時	0.046	0.008	0.011	0.014	0.019	0.021	0.028	0.147	0.021	0.046	0.008
7～8時	0.051	0.010	0.011	0.023	0.027	0.020	0.030	0.172	0.025	0.051	0.010
8～9時	0.028	0.013	0.009	0.017	0.033	0.016	0.026	0.142	0.020	0.033	0.009
9～10時	0.023	0.007	0.015	0.014	0.024	0.013	0.020	0.116	0.017	0.024	0.007
10～11時	0.014	0.006	0.009	0.014	0.023	0.017	0.017	0.100	0.014	0.023	0.006
11～12時	0.015	0.005	0.006	0.011	0.025	0.017	0.018	0.097	0.014	0.025	0.005
12～13時	0.010	0.007	0.004	0.012	0.017	0.011	0.020	0.081	0.012	0.020	0.004
13～14時	0.010	0.014	0.005	0.011	0.016	0.015	0.020	0.091	0.013	0.020	0.005
14～15時	0.008	0.010	0.005	0.011	0.019	0.016	0.019	0.088	0.013	0.019	0.005
15～16時	0.009	0.010	0.006	0.014	0.017	0.018	0.020	0.094	0.013	0.020	0.006
16～17時	0.011	0.011	0.007	0.016	0.021	0.019	0.017	0.102	0.015	0.021	0.007
17～18時	0.015	0.015	0.007	0.017	0.021	0.024	0.023	0.122	0.017	0.024	0.007
18～19時	0.011	0.013	0.007	0.019	0.014	0.018	0.028	0.110	0.016	0.028	0.007
19～20時	0.008	0.025	0.007	0.022	0.010	0.018	0.027	0.117	0.017	0.027	0.007
20～21時	0.007	0.018	0.010	0.014	0.009	0.021	0.024	0.103	0.015	0.024	0.007
21～22時	0.006	0.015	0.006	0.010	0.011	0.021	0.024	0.093	0.013	0.024	0.006
22～23時	0.004	0.012	0.006	0.007	0.007	0.015	0.028	0.079	0.011	0.028	0.004
23～0時	0.006	0.008	0.005	0.006	0.007	0.023	0.021	0.076	0.011	0.023	0.005
合計	0.393	0.232	0.181	0.295	0.353	0.388	0.524	2.366			
平均	0.016	0.010	0.008	0.012	0.015	0.016	0.022		0.014		
最高値	0.051	0.025	0.015	0.023	0.033	0.024	0.036			0.051	
最低値	0.004	0.003	0.004	0.004	0.003	0.008	0.010				0.003

\*単位：ppm

表-10(4) 大氣質調查結果一覽【後期第1期(後期)】

浮遊粒子状物質 測定結果

調査期間：2018/9/7～2018/9/13

調査地点：A-2

測定時間	9月7日 (金)	9月8日 (土)	9月9日 (日)	9月10日 (月)	9月11日 (火)	9月12日 (水)	9月13日 (木)	合計	平均	最高値	最低値
0～1時	0.021	0.007	0.011	0.010	0.005	0.012	0.021	0.087	0.012	0.021	0.005
1～2時	0.025	0.010	0.018	0.013	0.001	0.022	0.019	0.108	0.015	0.025	0.001
2～3時	0.047	0.007	0.013	0.011	0.001	0.012	0.015	0.106	0.015	0.047	0.001
3～4時	0.048	0.014	0.009	0.014	0.004	0.008	0.020	0.117	0.017	0.048	0.004
4～5時	0.023	0.011	0.012	0.013	0.000	0.012	0.015	0.086	0.012	0.023	0.000
5～6時	0.027	0.005	0.012	0.003	0.014	0.013	0.016	0.090	0.013	0.027	0.003
6～7時	0.033	0.008	0.007	0.011	0.003	0.010	0.015	0.087	0.012	0.033	0.003
7～8時	0.023	0.005	0.012	0.012	0.008	0.005	0.012	0.077	0.011	0.023	0.005
8～9時	0.017	0.011	0.013	0.007	0.003	0.006	0.014	0.071	0.010	0.017	0.003
9～10時	0.012	0.010	0.015	0.006	0.006	0.008	0.009	0.066	0.009	0.015	0.006
10～11時	0.012	0.002	0.004	0.010	0.002	0.009	0.010	0.049	0.007	0.012	0.002
11～12時	0.003	0.010	0.008	0.003	0.007	0.009	0.018	0.058	0.008	0.018	0.003
12～13時	0.005	0.009	0.008	0.011	0.007	0.011	0.015	0.066	0.009	0.015	0.005
13～14時	0.007	0.024	0.008	0.007	0.006	0.010	0.019	0.081	0.012	0.024	0.006
14～15時	0.008	0.020	0.010	0.019	0.007	0.015	0.020	0.099	0.014	0.020	0.007
15～16時	0.013	0.019	0.010	0.021	0.013	0.013	0.023	0.112	0.016	0.023	0.010
16～17時	0.017	0.018	0.010	0.020	0.005	0.015	0.026	0.111	0.016	0.026	0.005
17～18時	0.015	0.014	0.010	0.026	0.014	0.015	0.036	0.130	0.019	0.036	0.010
18～19時	0.012	0.044	0.015	0.018	0.012	0.014	0.038	0.153	0.022	0.044	0.012
19～20時	0.016	0.017	0.013	0.012	0.012	0.018	0.027	0.115	0.016	0.027	0.012
20～21時	0.010	0.011	0.014	0.007	0.014	0.029	0.046	0.131	0.019	0.046	0.007
21～22時	0.015	0.016	0.004	0.018	0.012	0.023	0.028	0.116	0.017	0.028	0.004
22～23時	0.012	0.009	0.010	0.005	0.009	0.013	0.034	0.092	0.013	0.034	0.005
23～0時	0.007	0.013	0.009	0.007	0.009	0.018	0.030	0.093	0.013	0.030	0.007
合計	0.428	0.314	0.255	0.284	0.174	0.320	0.526	2.301			
平均	0.018	0.013	0.011	0.012	0.007	0.013	0.022		0.014		
最高値	0.048	0.044	0.018	0.026	0.014	0.029	0.046			0.048	
最低値	0.003	0.002	0.004	0.003	0.000	0.005	0.009				0.000

\*単位：mg/m<sup>3</sup>



表-11(1) 大気質調査結果一覧【後期第1期(後期)】

一酸化窒素 測定結果

調査期間：2018/9/7～2018/9/13  
調査地点：常監 東大和奈良橋（一般）

測定時間	9月7日 (金)	9月8日 (土)	9月9日 (日)	9月10日 (月)	9月11日 (火)	9月12日 (水)	9月13日 (木)	合計	平均	最高値	最低値
0～1時	-	0.001	0.000	0.001	0.000	0.000	-	0.002	0.000	0.001	0.000
1～2時	0.001	0.001	0.000	0.001	0.000	0.000	0.000	0.003	0.000	0.001	0.000
2～3時	0.001	0.000	0.000	0.001	0.000	0.000	0.000	0.002	0.000	0.001	0.000
3～4時	0.001	0.001	0.000	0.001	0.000	0.000	0.000	0.003	0.000	0.001	0.000
4～5時	0.000	0.001	0.000	0.001	0.000	0.000	0.000	0.002	0.000	0.001	0.000
5～6時	0.001	0.002	0.000	0.009	0.000	0.000	0.004	0.016	0.002	0.009	0.000
6～7時	0.004	0.003	0.002	0.004	0.000	0.000	0.002	0.015	0.002	0.004	0.000
7～8時	0.005	0.003	0.001	0.007	0.001	0.001	0.002	0.020	0.003	0.007	0.001
8～9時	0.008	0.003	0.001	0.007	0.003	0.001	0.001	0.024	0.003	0.008	0.001
9～10時	0.009	0.002	0.001	0.005	0.002	-	0.001	0.020	0.003	0.009	0.001
10～11時	0.005	0.002	0.001	0.004	0.001	0.015	0.001	0.029	0.004	0.015	0.001
11～12時	0.006	0.002	0.001	0.002	0.001	0.000	0.000	0.012	0.002	0.006	0.000
12～13時	0.003	0.004	0.001	0.003	0.001	0.000	0.001	0.013	0.002	0.004	0.000
13～14時	0.003	0.001	0.002	0.002	0.001	0.000	0.000	0.009	0.001	0.003	0.000
14～15時	0.003	0.000	0.001	0.002	0.000	0.000	0.000	0.006	0.001	0.003	0.000
15～16時	0.002	0.000	0.001	0.003	0.000	0.000	0.000	0.006	0.001	0.003	0.000
16～17時	0.002	0.001	0.002	0.002	0.000	0.000	0.000	0.007	0.001	0.002	0.000
17～18時	0.002	0.000	0.002	0.001	0.000	0.000	0.000	0.005	0.001	0.002	0.000
18～19時	0.001	0.000	0.001	0.002	0.000	0.000	0.000	0.004	0.001	0.002	0.000
19～20時	0.001	0.000	0.001	0.000	0.000	0.000	0.003	0.005	0.001	0.003	0.000
20～21時	0.001	0.001	0.003	0.000	0.000	0.000	0.006	0.011	0.002	0.006	0.000
21～22時	0.001	0.000	0.001	0.000	0.000	0.000	0.000	0.002	0.000	0.001	0.000
22～23時	0.001	0.000	0.001	0.000	0.000	0.000	0.000	0.002	0.000	0.001	0.000
23～0時	0.001	0.000	0.000	0.000	0.000	0.000	0.000	0.001	0.000	0.001	0.000
合計	0.062	0.028	0.023	0.058	0.010	0.017	0.021	0.219			
平均	0.003	0.001	0.001	0.002	0.000	0.001	0.001		0.001		
最高値	0.009	0.004	0.003	0.009	0.003	0.015	0.006			0.015	
最低値	0.000	0.000	0.000	0.000	0.000	0.000	0.000				0.000

注)表中の「-」はデータの欠測を示す。

\*単位：ppm

表-11(2) 大気質調査結果一覧【後期第1期(後期)】

二酸化窒素 測定結果

調査期間：2018/9/7～2018/9/13  
調査地点：常監 東大和奈良橋（一般）

測定時間	9月7日 (金)	9月8日 (土)	9月9日 (日)	9月10日 (月)	9月11日 (火)	9月12日 (水)	9月13日 (木)	合計	平均	最高値	最低値
0～1時	-	0.003	0.005	0.004	0.002	0.004	-	0.018	0.004	0.005	0.002
1～2時	0.016	0.003	0.005	0.005	0.002	0.005	0.009	0.045	0.006	0.016	0.002
2～3時	0.013	0.002	0.005	0.005	0.002	0.005	0.007	0.039	0.006	0.013	0.002
3～4時	0.011	0.003	0.004	0.007	0.003	0.004	0.009	0.041	0.006	0.011	0.003
4～5時	0.010	0.003	0.003	0.006	0.004	0.004	0.011	0.041	0.006	0.011	0.003
5～6時	0.012	0.003	0.003	0.006	0.005	0.005	0.014	0.048	0.007	0.014	0.003
6～7時	0.014	0.002	0.004	0.006	0.007	0.006	0.010	0.049	0.007	0.014	0.002
7～8時	0.014	0.003	0.005	0.006	0.010	0.006	0.009	0.053	0.008	0.014	0.003
8～9時	0.015	0.003	0.004	0.006	0.013	0.006	0.007	0.054	0.008	0.015	0.003
9～10時	0.013	0.003	0.004	0.005	0.010	-	0.007	0.042	0.007	0.013	0.003
10～11時	0.008	0.003	0.003	0.006	0.006	0.006	0.007	0.039	0.006	0.008	0.003
11～12時	0.006	0.003	0.003	0.006	0.009	0.004	0.006	0.037	0.005	0.009	0.003
12～13時	0.005	0.003	0.003	0.005	0.006	0.004	0.006	0.032	0.005	0.006	0.003
13～14時	0.004	0.005	0.003	0.006	0.007	0.004	0.007	0.036	0.005	0.007	0.003
14～15時	0.004	0.005	0.003	0.006	0.007	0.004	0.008	0.037	0.005	0.008	0.003
15～16時	0.005	0.006	0.003	0.009	0.008	0.005	0.009	0.045	0.006	0.009	0.003
16～17時	0.006	0.006	0.004	0.011	0.009	0.006	0.013	0.055	0.008	0.013	0.004
17～18時	0.007	0.007	0.004	0.009	0.008	0.007	0.019	0.061	0.009	0.019	0.004
18～19時	0.006	0.007	0.004	0.010	0.007	0.008	0.025	0.067	0.010	0.025	0.004
19～20時	0.005	0.010	0.005	0.012	0.005	0.010	0.026	0.073	0.010	0.026	0.005
20～21時	0.004	0.013	0.007	0.009	0.004	0.010	0.021	0.068	0.010	0.021	0.004
21～22時	0.004	0.008	0.005	0.010	0.004	0.009	0.015	0.055	0.008	0.015	0.004
22～23時	0.003	0.005	0.005	0.005	0.004	0.008	0.016	0.046	0.007	0.016	0.003
23～0時	0.004	0.005	0.004	0.003	0.003	0.010	0.013	0.042	0.006	0.013	0.003
合計	0.189	0.114	0.098	0.163	0.145	0.140	0.274	1.123			
平均	0.008	0.005	0.004	0.007	0.006	0.006	0.012		0.007		
最高値	0.016	0.013	0.007	0.012	0.013	0.010	0.026			0.026	
最低値	0.003	0.002	0.003	0.003	0.002	0.004	0.006				0.002

注)表中の「-」はデータの欠測を示す。

\*単位：ppm

表-11(3) 大気質調査結果一覧【後期第1期(後期)】

窒素酸化物 測定結果

調査期間：2018/9/7～2018/9/13  
調査地点：常監 東大和奈良橋（一般）

測定時間	9月7日 (金)	9月8日 (土)	9月9日 (日)	9月10日 (月)	9月11日 (火)	9月12日 (水)	9月13日 (木)	合計	平均	最高値	最低値
0～1時	-	0.004	0.005	0.005	0.002	0.004	-	0.020	0.004	0.005	0.002
1～2時	0.017	0.004	0.005	0.006	0.002	0.005	0.009	0.048	0.007	0.017	0.002
2～3時	0.014	0.002	0.005	0.006	0.002	0.005	0.007	0.041	0.006	0.014	0.002
3～4時	0.012	0.004	0.004	0.008	0.003	0.004	0.009	0.044	0.006	0.012	0.003
4～5時	0.010	0.004	0.003	0.007	0.004	0.004	0.011	0.043	0.006	0.011	0.003
5～6時	0.013	0.005	0.003	0.015	0.005	0.005	0.018	0.064	0.009	0.018	0.003
6～7時	0.018	0.005	0.006	0.010	0.007	0.006	0.012	0.064	0.009	0.018	0.005
7～8時	0.019	0.006	0.006	0.013	0.011	0.007	0.011	0.073	0.010	0.019	0.006
8～9時	0.023	0.006	0.005	0.013	0.016	0.007	0.008	0.078	0.011	0.023	0.005
9～10時	0.022	0.005	0.005	0.010	0.012	-	0.008	0.062	0.010	0.022	0.005
10～11時	0.013	0.005	0.004	0.010	0.007	0.021	0.008	0.068	0.010	0.021	0.004
11～12時	0.012	0.005	0.004	0.008	0.010	0.004	0.006	0.049	0.007	0.012	0.004
12～13時	0.008	0.007	0.004	0.008	0.007	0.004	0.007	0.045	0.006	0.008	0.004
13～14時	0.007	0.006	0.005	0.008	0.008	0.004	0.007	0.045	0.006	0.008	0.004
14～15時	0.007	0.005	0.004	0.008	0.007	0.004	0.008	0.043	0.006	0.008	0.004
15～16時	0.007	0.006	0.004	0.012	0.008	0.005	0.009	0.051	0.007	0.012	0.004
16～17時	0.008	0.007	0.006	0.013	0.009	0.006	0.013	0.062	0.009	0.013	0.006
17～18時	0.009	0.007	0.006	0.010	0.008	0.007	0.019	0.066	0.009	0.019	0.006
18～19時	0.007	0.007	0.005	0.012	0.007	0.008	0.025	0.071	0.010	0.025	0.005
19～20時	0.006	0.010	0.006	0.012	0.005	0.010	0.029	0.078	0.011	0.029	0.005
20～21時	0.005	0.014	0.010	0.009	0.004	0.010	0.027	0.079	0.011	0.027	0.004
21～22時	0.005	0.008	0.006	0.010	0.004	0.009	0.015	0.057	0.008	0.015	0.004
22～23時	0.004	0.005	0.006	0.005	0.004	0.008	0.016	0.048	0.007	0.016	0.004
23～0時	0.005	0.005	0.004	0.003	0.003	0.010	0.013	0.043	0.006	0.013	0.003
合計	0.251	0.142	0.121	0.221	0.155	0.157	0.295	1.342			
平均	0.011	0.006	0.005	0.009	0.006	0.007	0.013		0.008		
最高値	0.023	0.014	0.010	0.015	0.016	0.021	0.029			0.029	
最低値	0.004	0.002	0.003	0.003	0.002	0.004	0.006				0.002

注)表中の「-」はデータの欠測を示す。

\*単位：ppm

表-11(4) 大気質調査結果一覧【後期第1期(後期)】

浮遊粒子状物質 測定結果

調査期間：2018/9/7～2018/9/13  
調査地点：常監 東大和奈良橋（一般）

測定時間	9月7日 (金)	9月8日 (土)	9月9日 (日)	9月10日 (月)	9月11日 (火)	9月12日 (水)	9月13日 (木)	合計	平均	最高値	最低値
0～1時	0.031	0.009	0.012	0.006	0.003	0.012	0.015	0.088	0.013	0.031	0.003
1～2時	0.029	0.010	0.012	0.008	0.003	0.015	0.016	0.093	0.013	0.029	0.003
2～3時	0.029	0.005	0.013	0.007	0.004	0.012	0.015	0.085	0.012	0.029	0.004
3～4時	0.031	0.008	0.012	0.010	0.004	0.010	0.015	0.090	0.013	0.031	0.004
4～5時	0.032	0.010	0.012	0.011	0.003	0.012	0.017	0.097	0.014	0.032	0.003
5～6時	0.028	0.010	0.011	0.012	0.003	0.012	0.018	0.094	0.013	0.028	0.003
6～7時	0.027	0.013	0.011	0.007	0.006	0.013	0.016	0.093	0.013	0.027	0.006
7～8時	0.026	0.012	0.011	0.009	0.007	0.009	0.013	0.087	0.012	0.026	0.007
8～9時	0.025	0.011	0.014	0.006	0.008	0.010	0.016	0.090	0.013	0.025	0.006
9～10時	0.014	0.011	0.012	0.007	0.007	-	0.014	0.065	0.011	0.014	0.007
10～11時	0.007	0.010	0.012	0.007	0.008	0.015	0.019	0.078	0.011	0.019	0.007
11～12時	0.008	0.011	0.011	0.007	0.006	0.013	0.020	0.076	0.011	0.020	0.006
12～13時	0.008	0.008	0.010	0.006	0.007	0.012	0.018	0.069	0.010	0.018	0.006
13～14時	0.008	0.026	0.011	0.009	0.009	0.014	0.020	0.097	0.014	0.026	0.008
14～15時	0.010	0.023	0.009	0.010	0.009	0.013	0.021	0.095	0.014	0.023	0.009
15～16時	0.008	0.034	0.009	0.009	0.009	0.013	0.020	0.102	0.015	0.034	0.008
16～17時	0.013	0.017	0.014	0.008	0.010	0.015	0.021	0.098	0.014	0.021	0.008
17～18時	0.013	0.014	0.012	0.010	0.011	0.012	0.019	0.091	0.013	0.019	0.010
18～19時	0.010	0.011	0.010	0.007	0.011	0.013	0.028	0.090	0.013	0.028	0.007
19～20時	0.010	0.011	0.009	0.011	0.013	0.013	0.026	0.093	0.013	0.026	0.009
20～21時	0.009	0.009	0.009	0.008	0.012	0.011	0.026	0.084	0.012	0.026	0.008
21～22時	0.008	0.008	0.008	0.006	0.011	0.013	0.021	0.075	0.011	0.021	0.006
22～23時	0.010	0.010	0.009	0.005	0.010	0.013	0.024	0.081	0.012	0.024	0.005
23～0時	0.011	0.013	0.006	0.003	0.012	0.014	0.025	0.084	0.012	0.025	0.003
合計	0.405	0.304	0.259	0.189	0.186	0.289	0.463	2.095			
平均	0.017	0.013	0.011	0.008	0.008	0.013	0.019		0.013		
最高値	0.032	0.034	0.014	0.012	0.013	0.015	0.028			0.034	
最低値	0.007	0.005	0.006	0.003	0.003	0.009	0.013				0.003

注)表中の「-」はデータの欠測を示す。

\*単位：mg/m<sup>3</sup>

表-12(1) 気象（風向・風速）調査結果一覧【後期第1期(後期)】

風速 測定結果

調査期間：2018/9/7～2018/9/13

調査地点：W-1

測定時間	9月7日 (金)	9月8日 (土)	9月9日 (日)	9月10日 (月)	9月11日 (火)	9月12日 (水)	9月13日 (木)	合計	平均	有風時平均	最高値	最低値
0～1時	0.5	4.8	1.3	3.0	3.9	0.4	1.7	15.6	2.2	2.5	4.8	0.4
1～2時	1.0	4.4	0.9	3.0	4.4	2.0	1.6	17.3	2.5	2.5	4.4	0.9
2～3時	2.2	4.5	1.2	2.6	3.3	1.4	1.8	17.0	2.4	2.4	4.5	1.2
3～4時	1.3	4.4	0.6	3.2	2.3	1.1	1.8	14.7	2.1	2.1	4.4	0.6
4～5時	0.8	3.2	1.5	3.9	3.2	0.7	0.3	13.6	1.9	2.2	3.9	0.3
5～6時	0.2	4.4	0.9	3.0	1.1	0.8	1.2	11.6	1.7	1.9	4.4	0.2
6～7時	0.9	4.4	0.7	4.6	1.9	2.4	0.7	15.6	2.2	2.2	4.6	0.7
7～8時	0.4	6.2	0.7	2.8	0.2	1.4	0.8	12.5	1.8	2.4	6.2	0.2
8～9時	0.7	5.2	0.6	5.1	1.7	2.0	2.2	17.5	2.5	2.5	5.2	0.6
9～10時	2.8	4.9	1.7	3.7	1.4	1.4	1.2	17.1	2.4	2.4	4.9	1.2
10～11時	3.9	6.5	6.4	4.2	2.5	2.4	1.0	26.9	3.8	3.8	6.5	1.0
11～12時	5.4	5.0	6.5	4.6	2.0	1.8	1.0	26.3	3.8	3.8	6.5	1.0
12～13時	4.5	3.3	5.7	4.2	2.4	1.9	1.3	23.3	3.3	3.3	5.7	1.3
13～14時	6.1	1.7	7.2	4.3	2.2	1.4	0.8	23.7	3.4	3.4	7.2	0.8
14～15時	4.7	2.2	5.8	3.9	1.9	1.5	0.6	20.6	2.9	2.9	5.8	0.6
15～16時	5.3	2.8	6.4	1.6	2.3	1.5	2.0	21.9	3.1	3.1	6.4	1.5
16～17時	4.9	0.9	4.8	2.0	2.1	0.6	1.4	16.7	2.4	2.4	4.9	0.6
17～18時	5.1	3.2	5.7	0.6	2.8	2.0	2.1	21.5	3.1	3.1	5.7	0.6
18～19時	5.9	2.5	4.0	0.4	3.1	2.3	1.7	19.9	2.8	3.3	5.9	0.4
19～20時	6.7	1.3	3.5	1.2	2.6	0.8	1.9	18.0	2.6	2.6	6.7	0.8
20～21時	4.9	1.4	2.3	3.0	2.5	1.1	1.1	16.3	2.3	2.3	4.9	1.1
21～22時	6.5	0.5	2.6	5.5	2.5	0.6	1.9	20.1	2.9	2.9	6.5	0.5
22～23時	4.5	1.1	4.2	1.8	1.0	0.7	1.7	15.0	2.1	2.1	4.5	0.7
23～0時	3.0	0.6	4.6	2.3	1.0	1.6	0.5	13.6	1.9	1.9	4.6	0.5
合計	82.2	79.4	79.8	74.5	54.3	33.8	32.3	436.3				
平均	3.4	3.3	3.3	3.1	2.3	1.4	1.3		2.6			
有風時平均	3.7	3.3	3.3	3.2	2.4	1.5	1.4			2.7		
最高値	6.7	6.5	7.2	5.5	4.4	2.4	2.2				7.2	
最低値	0.2	0.5	0.6	0.4	0.2	0.4	0.3					0.2

注)有風時平均は有風時(Calmを含まない)の平均風速を示す。

\*単位：m/s

表-12(2) 気象（風向・風速）調査結果一覧【後期第1期(後期)】

風向 測定結果

調査期間：2018/9/7～2018/9/13

調査地点：W-1

測定時間	9月7日 (金)	9月8日 (土)	9月9日 (日)	9月10日 (月)	9月11日 (火)	9月12日 (水)	9月13日 (木)
0～1時	W	SSE	NW	SSE	NNE	CalM	WNW
1～2時	SW	SSE	N	SSE	NE	WNW	WNW
2～3時	SE	SE	WNW	S	N	WNW	W
3～4時	WSW	SE	WNW	SSE	NE	NW	W
4～5時	WSW	SSE	N	SE	NNE	NW	CalM
5～6時	CalM	SSE	NW	SSE	NNE	NW	WNW
6～7時	WSW	SSE	WNW	SE	NE	WNW	NNW
7～8時	CalM	SSE	NW	SE	CalM	NNW	NNW
8～9時	S	SSE	WNW	SE	N	WNW	WNW
9～10時	SSE	S	ESE	SSE	NNE	NNW	N
10～11時	SSE	SSE	SSE	SE	NNE	NNW	NE
11～12時	SSE	S	SSE	SSE	NE	WNW	NNE
12～13時	SSE	SSW	SSE	SE	NE	WNW	NE
13～14時	S	NNW	SSE	SSE	NE	N	E
14～15時	SSE	NNE	SSE	S	NE	NNW	SSE
15～16時	SSE	N	SSE	SSW	NE	N	S
16～17時	SSE	WSW	SSE	SSE	NE	NW	SSE
17～18時	SE	N	SSE	SSE	ENE	NE	SE
18～19時	SSE	WNW	S	CalM	NE	NNE	SSE
19～20時	SSE	NW	SSE	NNW	NE	NNE	SW
20～21時	SSE	WNW	S	WNW	NNE	N	WNW
21～22時	SSE	NNW	SSE	WNW	NNE	WNW	W
22～23時	SSE	WNW	SSE	NW	NW	W	WNW
23～0時	SE	WNW	SSE	N	N	WNW	NNW

風向	回	%
N	12	7.1
NNE	11	6.5
NE	14	8.3
ENE	1	0.6
E	1	0.6
ESE	1	0.6
SE	12	7.1
SSE	44	26.2
S	9	5.4
SSW	2	1.2
SW	2	1.2
WSW	4	2.4
W	5	3.0
WNW	24	14.3
NW	10	6.0
NNW	10	6.0
CalM	6	3.6
合計	168	100

CalM：0.4m/s以下とする。

表-12(3) 気象 (風向・風速) 調査結果一覧【後期第1期(後期)】

風速 測定結果

調査期間：2018/9/7～2018/9/13

調査地点：常監 東大和奈良橋 (一般)

測定時間	9月7日 (金)	9月8日 (土)	9月9日 (日)	9月10日 (月)	9月11日 (火)	9月12日 (水)	9月13日 (木)	合計	平均	有風時平均	最高値	最低値
0～1時	0.2	4.1	0.7	2.4	0.1	0.1	1.0	8.6	1.2	2.1	4.1	0.1
1～2時	0.9	4.6	0.1	1.9	0.4	0.8	0.9	9.6	1.4	1.8	4.6	0.1
2～3時	0.6	5.1	0.7	3.0	1.1	0.9	0.6	12.0	1.7	1.7	5.1	0.6
3～4時	0.8	4.6	0.2	2.2	0.7	0.8	0.5	9.8	1.4	1.6	4.6	0.2
4～5時	0.8	3.5	0.3	3.0	0.5	1.0	0.0	9.1	1.3	1.8	3.5	0.0
5～6時	0.4	4.1	0.7	2.8	0.0	0.9	0.6	9.5	1.4	1.8	4.1	0.0
6～7時	0.8	3.7	0.3	3.9	0.0	1.1	1.0	10.8	1.5	2.1	3.9	0.0
7～8時	0.4	5.0	1.2	3.7	0.0	1.5	0.7	12.5	1.8	2.4	5.0	0.0
8～9時	0.1	5.1	0.6	3.0	0.7	1.7	1.1	12.3	1.8	2.0	5.1	0.1
9～10時	2.7	5.5	0.4	3.6	0.2	1.4	0.4	14.2	2.0	3.3	5.5	0.2
10～11時	3.5	6.6	4.0	3.8	0.2	1.3	0.3	19.7	2.8	3.8	6.6	0.2
11～12時	4.4	5.2	4.4	4.0	0.1	1.4	0.3	19.8	2.8	3.9	5.2	0.1
12～13時	4.4	2.8	6.2	3.4	0.3	1.1	0.9	19.1	2.7	3.1	6.2	0.3
13～14時	6.0	0.8	5.9	4.5	1.3	0.9	0.8	20.2	2.9	2.9	6.0	0.8
14～15時	5.5	0.8	6.2	3.6	0.1	0.5	1.3	18.0	2.6	3.0	6.2	0.1
15～16時	3.8	0.3	6.7	2.3	0.7	0.8	1.4	16.0	2.3	2.6	6.7	0.3
16～17時	4.7	2.7	6.0	1.7	0.3	0.5	0.8	16.7	2.4	2.7	6.0	0.3
17～18時	4.7	0.4	5.2	0.4	1.2	0.4	1.7	14.0	2.0	3.2	5.2	0.4
18～19時	4.5	1.1	3.5	0.0	1.7	0.1	1.2	12.1	1.7	2.4	4.5	0.0
19～20時	4.4	0.9	3.0	0.7	0.3	0.0	0.9	10.2	1.5	2.0	4.4	0.0
20～21時	5.4	0.4	2.8	1.6	0.2	0.0	0.5	10.9	1.6	2.6	5.4	0.0
21～22時	4.8	0.4	2.9	2.5	0.1	0.8	0.9	12.4	1.8	2.4	4.8	0.1
22～23時	3.4	0.6	2.3	1.7	0.2	0.4	0.7	9.3	1.3	1.7	3.4	0.2
23～0時	3.0	0.3	3.0	0.8	0.1	0.8	0.3	8.3	1.2	1.9	3.0	0.1
合計	70.2	68.6	67.3	60.5	10.5	19.2	18.8	315.1				
平均	2.9	2.9	2.8	2.5	0.4	0.8	0.8		1.9			
有風時平均	3.5	3.5	3.5	2.7	1.0	1.0	0.9			2.4		
最高値	6.0	6.6	6.7	4.5	1.7	1.7	1.7				6.7	
最低値	0.1	0.3	0.1	0.0	0.0	0.0	0.0					0.0

注)有風時平均は有風時(Calmを含まない)の平均風速を示す。

\*単位：m/s

表-12(4) 気象 (風向・風速) 調査結果一覧【後期第1期(後期)】

風向 測定結果

調査期間：2018/9/7～2018/9/13

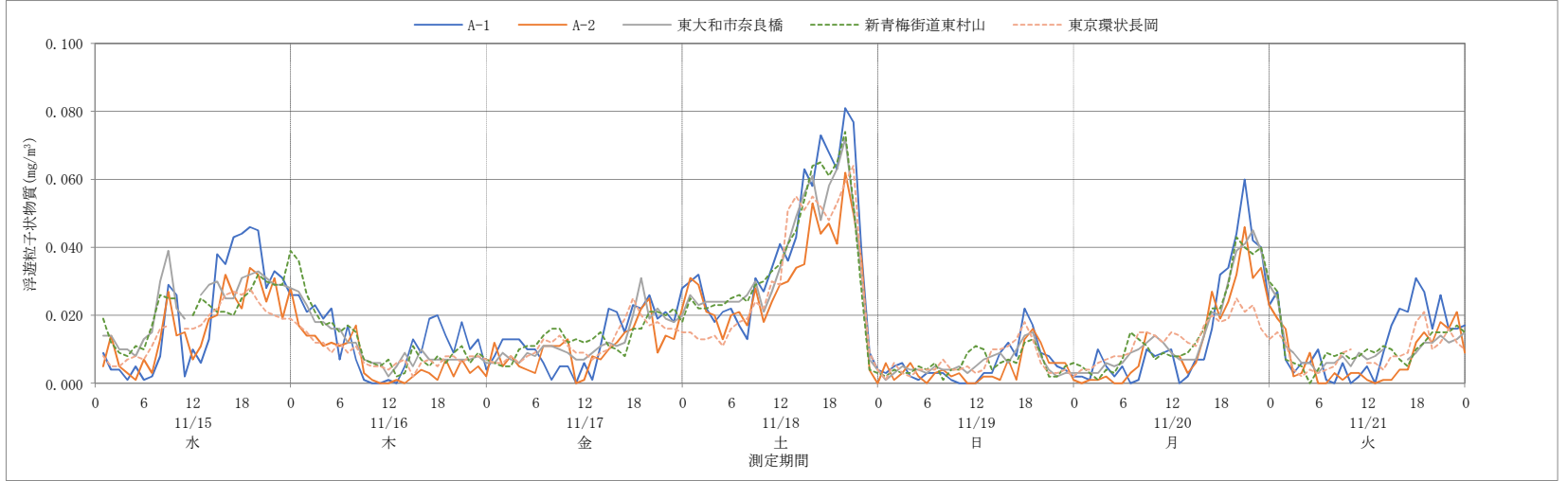
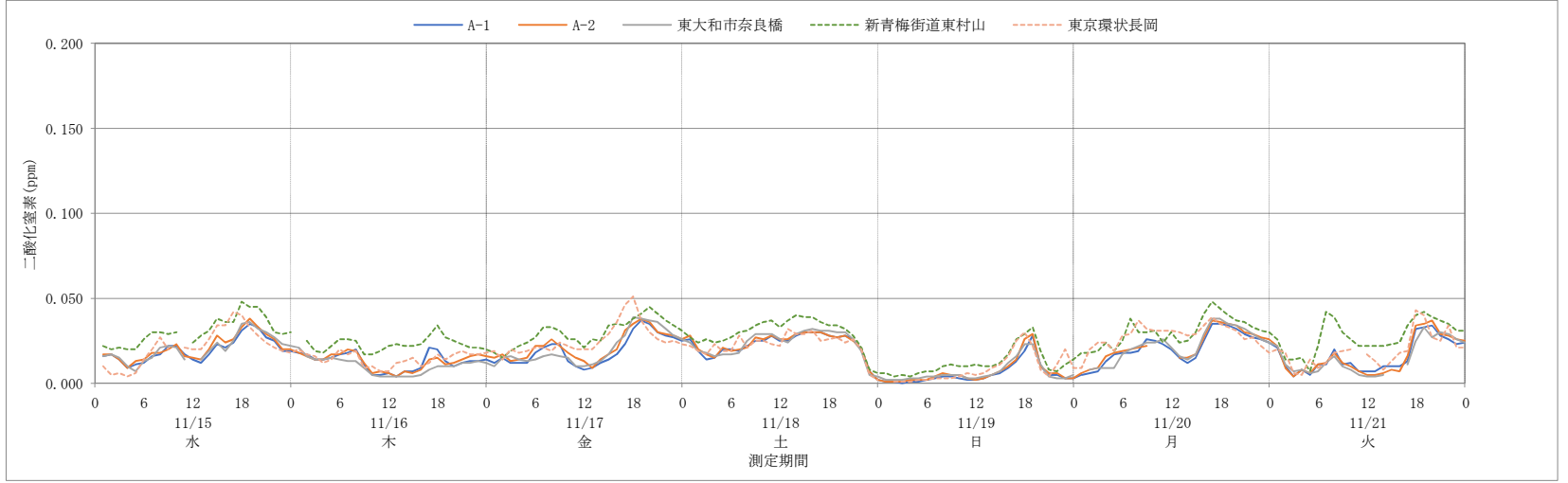
調査地点：常監 東大和奈良橋 (一般)

測定時間	9月7日 (金)	9月8日 (土)	9月9日 (日)	9月10日 (月)	9月11日 (火)	9月12日 (水)	9月13日 (木)
0～1時	Cal	SE	NNW	SSE	Cal	Cal	NW
1～2時	WNW	SSE	Cal	S	Cal	NNW	WNW
2～3時	ESE	SSE	NNW	SSE	N	NNW	W
3～4時	WSW	SE	Cal	SSE	NE	N	WNW
4～5時	NW	SE	Cal	SSE	NE	N	Cal
5～6時	Cal	SSE	NNW	S	Cal	NNW	NNW
6～7時	NW	SSE	Cal	SSE	Cal	NNW	NNW
7～8時	Cal	S	NNW	SE	Cal	NNW	N
8～9時	Cal	SSE	NNW	SE	ENE	NNW	NNW
9～10時	SSE	S	Cal	SSE	Cal	NNW	Cal
10～11時	S	SSE	SSE	SE	Cal	NNW	Cal
11～12時	SSE	S	SE	SSE	Cal	NNW	Cal
12～13時	SSE	SW	SSE	S	Cal	NNW	ENE
13～14時	S	N	SSE	SSE	ENE	N	NE
14～15時	SSE	N	SSE	SSW	Cal	N	SE
15～16時	S	Cal	SSE	SSW	NE	N	S
16～17時	SSE	SSE	SSE	S	Cal	N	SSE
17～18時	SSE	Cal	SSE	Cal	ENE	Cal	SSE
18～19時	SSE	NNW	SSE	Cal	ENE	Cal	SE
19～20時	SSE	NNW	SSE	N	Cal	Cal	WNW
20～21時	SSE	Cal	SSE	NNW	Cal	Cal	NNW
21～22時	SSE	Cal	SSE	NW	Cal	NW	W
22～23時	SSE	NNW	S	NNW	Cal	Cal	WNW
23～0時	ESE	Cal	SE	N	Cal	NW	Cal

風向	回	%
N	12	7.1
NNE	0	0.0
NE	4	2.4
ENE	5	3.0
E	0	0.0
ESE	2	1.2
SE	10	6.0
SSE	39	23.2
S	12	7.1
SSW	2	1.2
SW	1	0.6
WSW	1	0.6
W	2	1.2
WNW	5	3.0
NW	6	3.6
NNW	24	14.3
Cal	43	25.6
合計	168	100

Cal: 0.4m/s以下とする。

図-1 大気質期間変動図【除却】



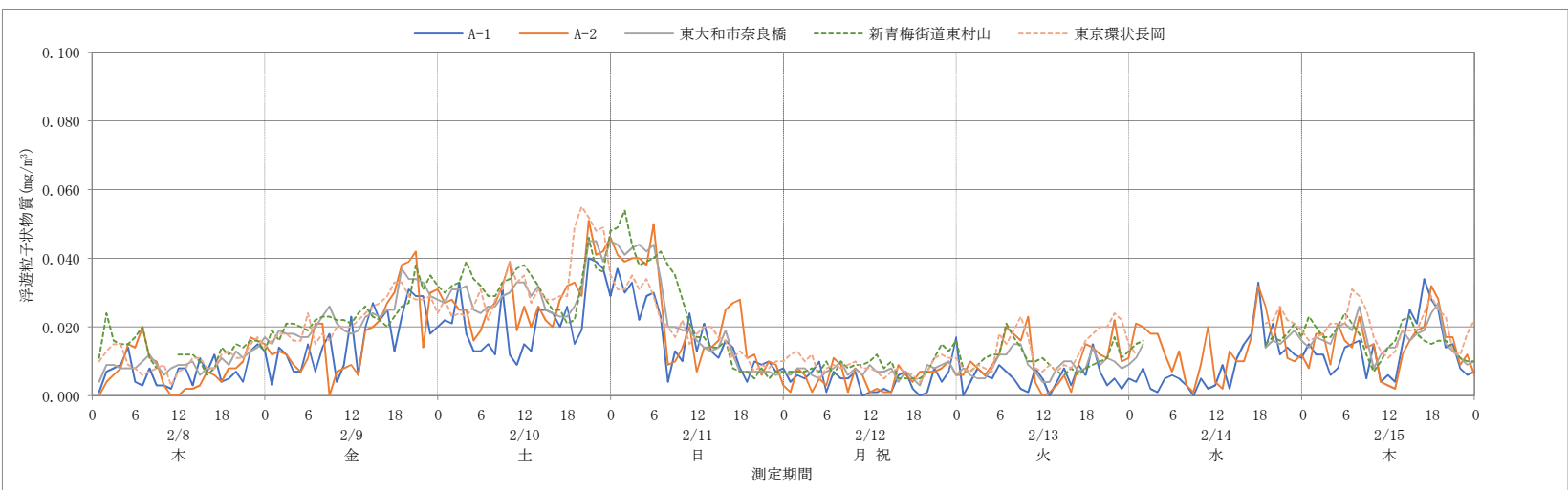
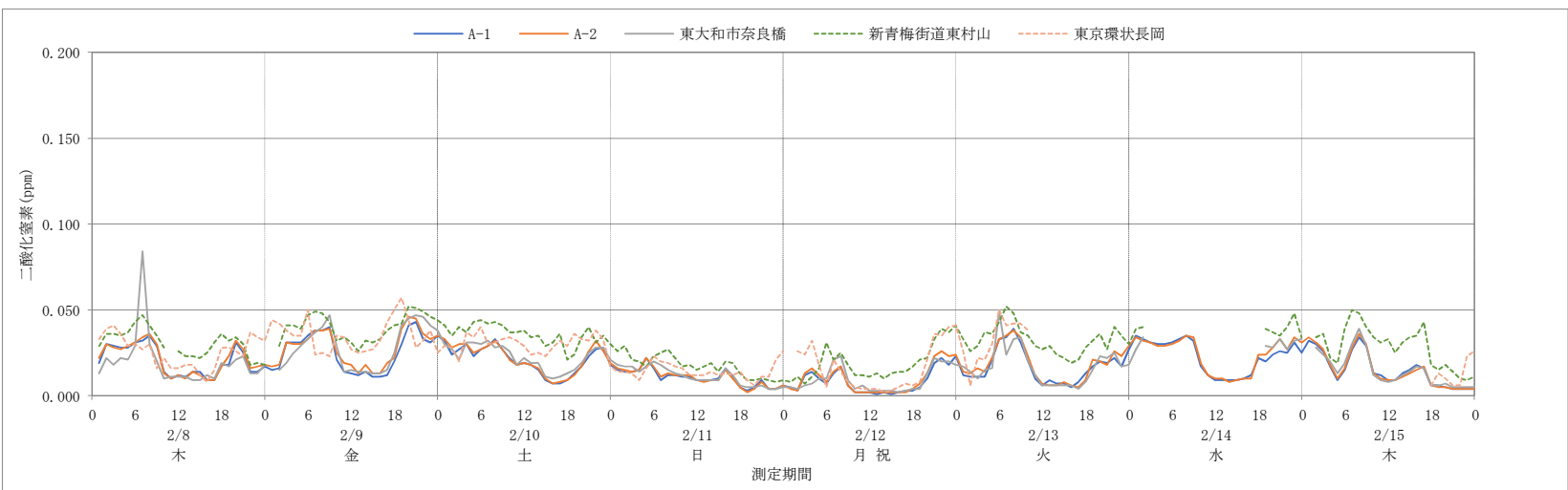


図-2 大気質期間変動図【後期第1期(前期)①②】

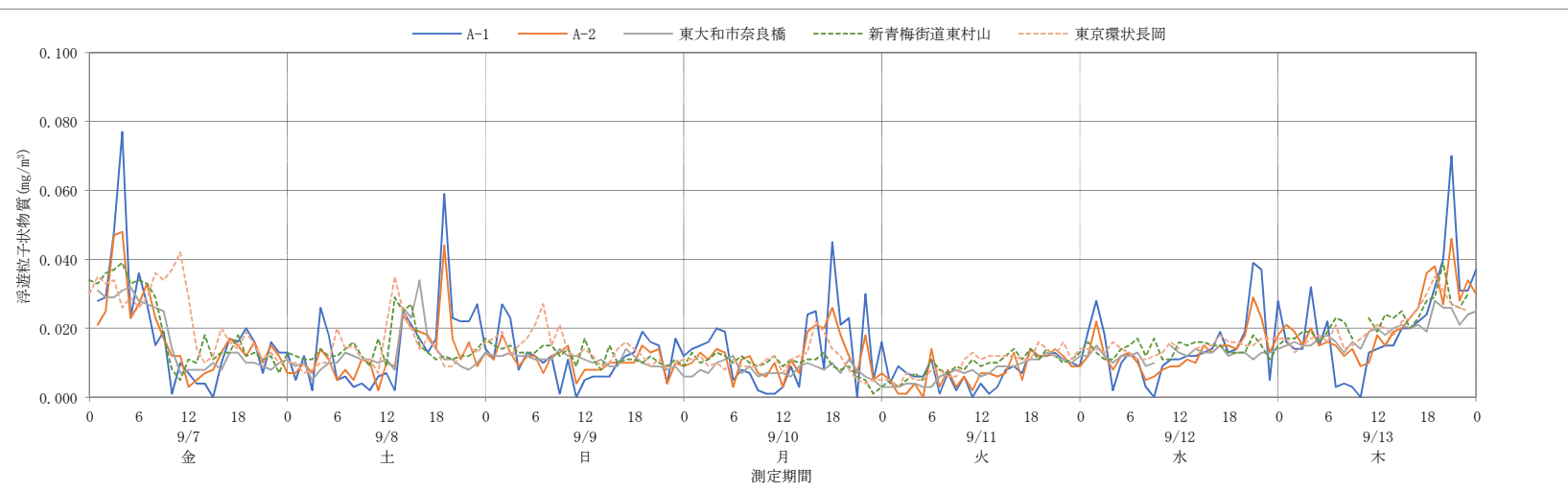
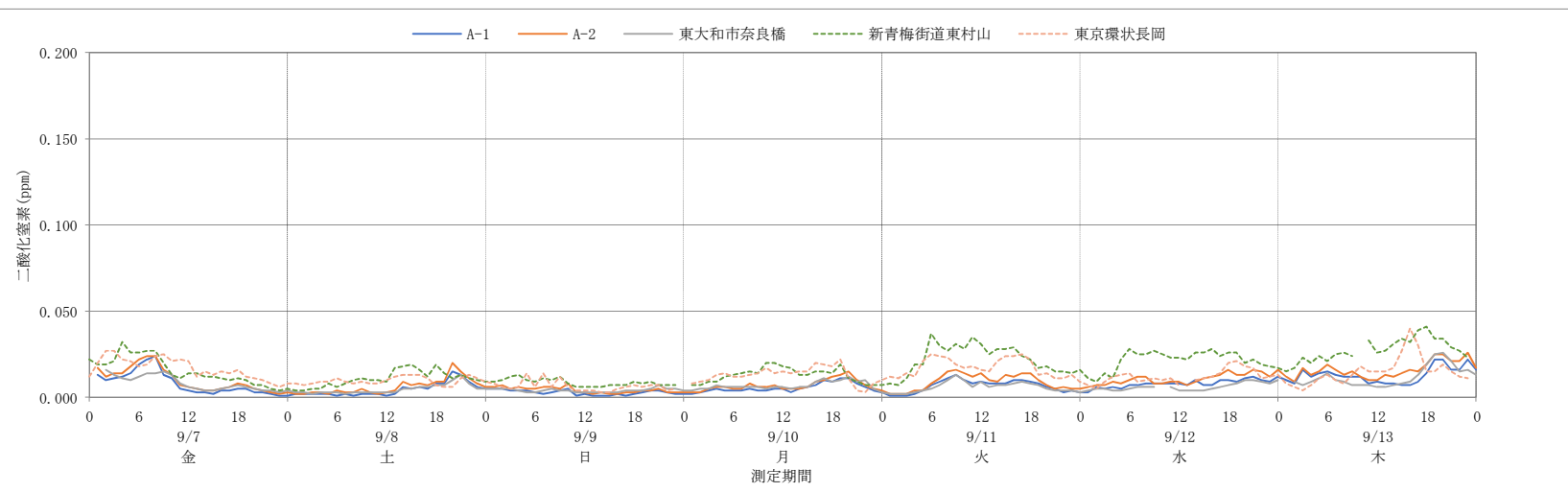


図-3 大気質期間変動図【後期第1期(後期)】

表-13(1) 道路交通騒音調査結果一覧 (No.1 (新青梅街道))

調査期間：平成29年11月15日(水)～11月16日(木)  
 調査地点：No.1 (新青梅街道)

時間区分	測定時間	騒音レベル (dB)				新青梅街道断面交通量(台)		
		L <sub>Aeq</sub>	L <sub>A5</sub>	L <sub>A50</sub>	L <sub>A95</sub>	大型車	小型車	合計
昼間	6:00-7:00	69	75	66	53	365	1,776	2,141
	7:00-8:00	69	74	66	58	433	2,321	2,754
	8:00-9:00	68	73	66	57	349	2,030	2,379
	9:00-10:00	68	73	65	56	463	1,680	2,143
	10:00-11:00	68	73	65	56	478	1,690	2,168
	11:00-12:00	67	72	65	56	419	1,817	2,236
	12:00-13:00	67	73	64	56	410	1,845	2,255
	13:00-14:00	68	73	65	56	419	1,873	2,292
	14:00-15:00	67	72	65	56	429	1,920	2,349
	15:00-16:00	67	72	64	55	345	1,939	2,284
	16:00-17:00	68	73	65	57	342	2,045	2,387
	17:00-18:00	67	72	64	55	214	2,251	2,465
	18:00-19:00	67	72	65	56	170	2,282	2,452
	19:00-20:00	67	72	64	54	146	2,023	2,169
20:00-21:00	65	70	62	49	122	1,277	1,399	
21:00-22:00	64	70	60	47	90	1,019	1,109	
夜間	22:00-23:00	64	70	57	41	95	680	775
	23:00-24:00	62	69	52	41	65	393	458
	0:00-1:00	62	69	53	42	86	292	378
	1:00-2:00	61	68	51	42	86	190	276
	2:00-3:00	61	68	50	42	96	154	250
	3:00-4:00	62	70	53	43	141	174	315
	4:00-5:00	65	71	57	45	212	272	484
	5:00-6:00	68	74	63	47	314	831	1,145
昼間(6時～22時)		67	72	64	55	5,194	29,788	34,982
夜間(22時～6時)		64	70	55	43	1,095	2,986	4,081

注) 時間区分は「騒音に係る環境基準について」に定める時間帯とした。

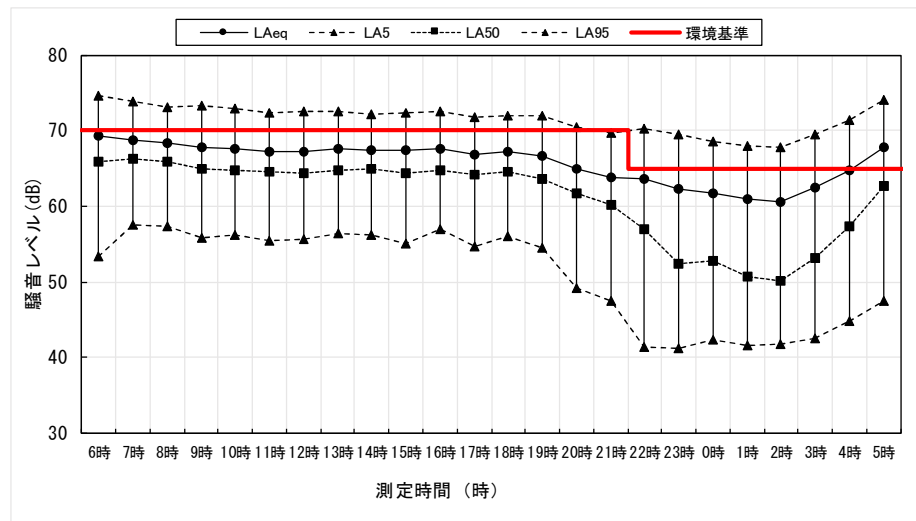


図-4(1) 道路交通騒音時間変動図 (No.1 (新青梅街道))



表-13(2) 道路交通騒音調査結果一覧 (No.4 (江戸街道))

調査期間：平成29年11月15日(水)～11月16日(木)  
 調査地点：No.4 (江戸街道)

時間区分	測定時間	騒音レベル (dB)				江戸街道断面交通量(台)		
		L <sub>Aeq</sub>	L <sub>A5</sub>	L <sub>A50</sub>	L <sub>A95</sub>	大型車	小型車	合計
昼間	6:00-7:00	67	73	62	50	56	514	570
	7:00-8:00	69	74	66	51	86	738	824
	8:00-9:00	67	73	63	48	113	694	807
	9:00-10:00	67	73	63	50	104	634	738
	10:00-11:00	67	72	63	52	111	664	775
	11:00-12:00	66	71	62	51	69	715	784
	12:00-13:00	65	71	61	49	54	658	712
	13:00-14:00	66	72	62	51	81	681	762
	14:00-15:00	66	71	63	52	74	733	807
	15:00-16:00	66	72	62	51	74	699	773
	16:00-17:00	66	72	63	49	45	767	812
	17:00-18:00	66	72	62	47	43	798	841
	18:00-19:00	67	72	63	49	39	841	880
	19:00-20:00	66	72	61	46	49	671	720
20:00-21:00	65	71	60	48	37	536	573	
21:00-22:00	64	70	57	45	24	371	395	
夜間	22:00-23:00	64	71	55	42	13	294	307
	23:00-24:00	62	69	50	38	18	160	178
	0:00-1:00	61	68	47	38	13	92	105
	1:00-2:00	61	68	44	35	12	71	83
	2:00-3:00	60	65	40	33	12	48	60
	3:00-4:00	60	66	45	34	15	47	62
	4:00-5:00	61	68	45	35	22	71	93
	5:00-6:00	65	72	55	43	53	220	273
昼間(6時～22時)		66	72	62	49	1,059	10,714	11,773
夜間(22時～6時)		62	68	48	37	158	1,003	1,161

注) 時間区分は「騒音に係る環境基準について」に定める時間帯とした。

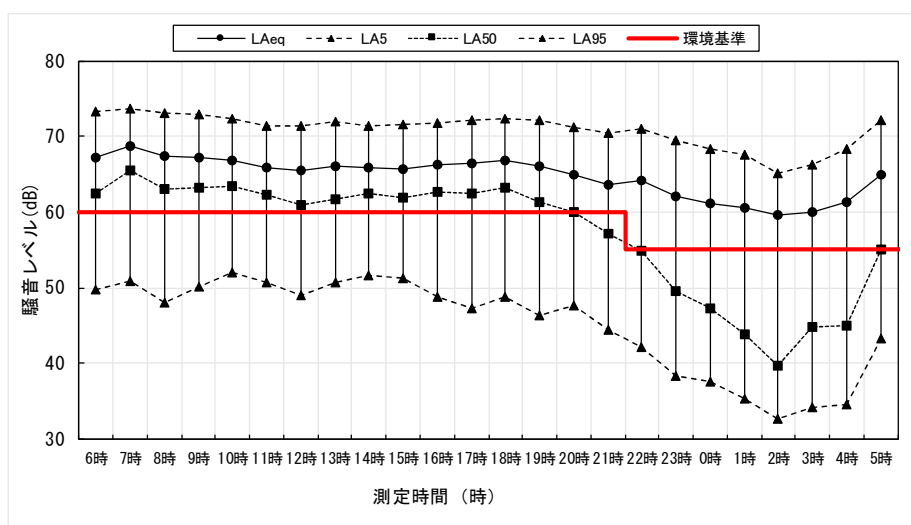


図-4(2) 道路交通騒音時間変動図 (No.4 (江戸街道))

表-13(3) 道路交通騒音調査結果一覧 (No.2 (団地西通り))

調査期間：平成30年 2月 8日(木)～ 2月 9日(金)  
 調査地点：No.2 (団地西通り)

時間区分	測定時間	騒音レベル (dB)				団地西通り交通量(台)		
		L <sub>Aeq</sub>	L <sub>A5</sub>	L <sub>A50</sub>	L <sub>A95</sub>	大型車	小型車	合計
夜間	22:00-23:00	57	64	49	42	3	134	137
	23:00-24:00	57	63	44	39	7	70	77
	0:00-1:00	55	60	42	38	3	38	41
	1:00-2:00	55	61	42	38	5	46	51
	2:00-3:00	54	58	41	40	4	24	28
	3:00-4:00	54	57	41	39	6	23	29
	4:00-5:00	59	63	45	40	5	49	54
	5:00-6:00	58	64	48	42	16	84	100
昼間	6:00-7:00	61	67	54	44	28	210	238
	7:00-8:00	64	70	58	47	27	432	459
	8:00-9:00	63	69	58	49	54	459	513
	9:00-10:00	62	68	57	49	44	445	489
	10:00-11:00	63	68	57	48	46	395	441
	11:00-12:00	62	68	57	48	38	447	485
	12:00-13:00	61	66	56	46	32	527	559
	13:00-14:00	62	67	56	49	37	507	544
	14:00-15:00	63	68	57	48	41	459	500
	15:00-16:00	62	67	57	48	32	502	534
	16:00-17:00	62	68	58	49	33	555	588
	17:00-18:00	62	68	58	49	18	641	659
	18:00-19:00	62	67	58	48	13	610	623
	19:00-20:00	61	67	56	46	18	434	452
20:00-21:00	61	67	55	45	12	320	332	
21:00-22:00	60	66	54	44	10	278	288	
昼間(6時～22時)		62	68	57	47	483	7,221	7,704
夜間(22時～6時)		56	61	44	40	49	468	517

注) 時間区分は「騒音に係る環境基準について」に定める時間帯とした。

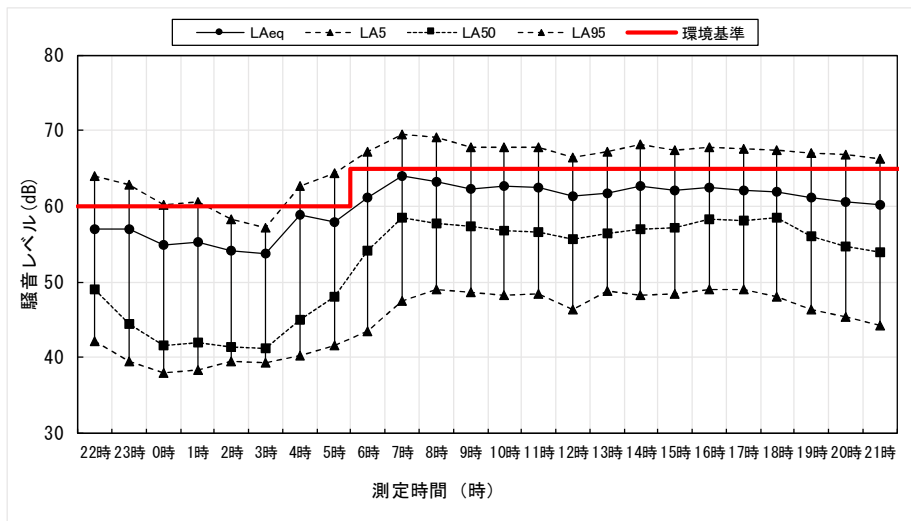


図-4(3) 道路交通騒音時間変動図 (No.2 (団地西通り))







表-14(7) 地下水位調查結果一覽 (觀測井No.1)

Table with 28 columns representing days from 1st to 28th of February 2018. Rows include measurement data for wells 198 through 238, plus average (平均水位) and daily maximum (日代表値) values. Unit is T.P.m.

表-14(8) 地下水位調查結果一覽 (觀測井No.1)

Table with 31 columns representing days from 1st to 31st of March 2018. Rows include measurement data for wells 198 through 238, plus average (平均水位) and daily maximum (日代表値) values. Unit is T.P.m.



















表-15 (5) 地下水位調査結果一覽 (観測井No.2)

Table with 31 columns (Day) and 15 rows (Monitoring Well No. 2). Includes headers for date (2017年12月) and unit (T.P.m). Data values range from approximately 90.5 to 93.5.

表-15 (6) 地下水位調査結果一覽 (観測井No.2)

Table with 31 columns (Day) and 15 rows (Monitoring Well No. 2). Includes headers for date (2018年1月) and unit (T.P.m). Data values range from approximately 90.2 to 93.2.















