

環境影響評価手続等の状況

1) 環境影響評価手続の状況

環境影響評価手続の状況は、表-1に示すとおりである。

表-1 環境影響評価手続の状況

項目	提出年月日	備考
調査計画書	平成21年 7月 7日	
環境影響評価書案	平成22年 2月22日	
見解書	平成22年 6月30日	
環境影響評価書	平成23年 3月14日	
事後調査計画書	平成24年10月 3日	
着工届	平成24年10月 3日	
事後調査報告書 (工事の施行中その1)	平成26年11月11日	騒音・振動、電波障害、史跡・文化財、 廃棄物
事後調査報告書 (工事の施行中その2)	平成27年12月21日	騒音・振動、廃棄物
事後調査報告書 (工事の施行中その3)	平成29年 1月12日	騒音・振動、廃棄物
事後調査報告書 (工事の施行中その4)	平成29年11月17日	騒音・振動、廃棄物
変更届	令和元年10月25日	工事予定期間の変更

2) 許認可の状況

許認可の状況は、表-2に示すとおりである。

表-2 許認可の状況

許認可の手続	告示年月日
都市計画決定	平成23年 3月31日
鉄道施設の変更	平成23年 3月18日
都市計画の事業認可	平成23年12月20日
都市計画の変更事業認可	平成31年 1月 7日

3) 工事の進捗状況（令和元年9月現在）

工事前と現在（令和元年9月現在）の駅部断面図は図-1、工事の進捗状況は図-2及び表-3、今回（平成29年度～平成30年度）の工事箇所は図-3に示すとおりである。

平成24年11月に工事着手した。

竹ノ塚駅部における工事の進捗状況は、以下のとおりである。

- ・平成25年度から平成28年度に、東口駅ビル一部の解体工事、仮設地下道建設工事等の準備工事を行い、仮設地下道は平成28年11月より供用開始した。
- ・平成28年度から平成29年度に、仮地下駅建設工事、仮ホーム建設工事等を行い、仮地下駅及び仮ホームは平成29年8月より供用開始した。その後、既設の橋上駅舎の東西自由通路及び建屋等の撤去工事を行った。
- ・平成30年9月の上り緩行線の仮線への切り替え工事の後、既設ホームの撤去工事を行った。

駅部以外における主要な工事の進捗状況は、以下のとおりである。

- ・下り急行線は、西側に鉄道用地として確保したスペースに、平成26年度から計画線の高架橋工事を行い、平成28年5月に計画線への切り替え工事を行った（完成）。
- ・下り緩行線は、下り急行線の既設線を撤去したスペースに、平成28年度より計画線の高架橋工事を行っている。また、平成29年8月に仮線への切り替え工事を行った。
- ・上り緩行線は、既設線の西側に敷設した仮線へ平成30年9月に切り替え工事を行った。平成30年11月より、計画線の高架橋工事を行っている。
- ・上り急行線は、既設ホーム等の撤去工事を行った後、既設線の西側に敷設した仮線へ令和元年6月に切り替え工事を行った。令和元年8月より、計画線の高架橋工事を行っている。
- ・駅の北側の引上線は、平成30年3月に仮線への切り替え工事を行った。
- ・駅の南側の南部跨線橋（歩道橋）は、平成29年3月に閉鎖し、下り線側の撤去工事を行った。平成29年11月から12月に、残りの上り線側の撤去工事を行った。
- ・駅部の37号踏切道脇の跨線橋は、平成28年度に下り線側の撤去工事を行った。平成30年度に上り線側の既設ホームまでの撤去工事を行った。令和元年7月から8月に、残りの部分の撤去工事を行った。

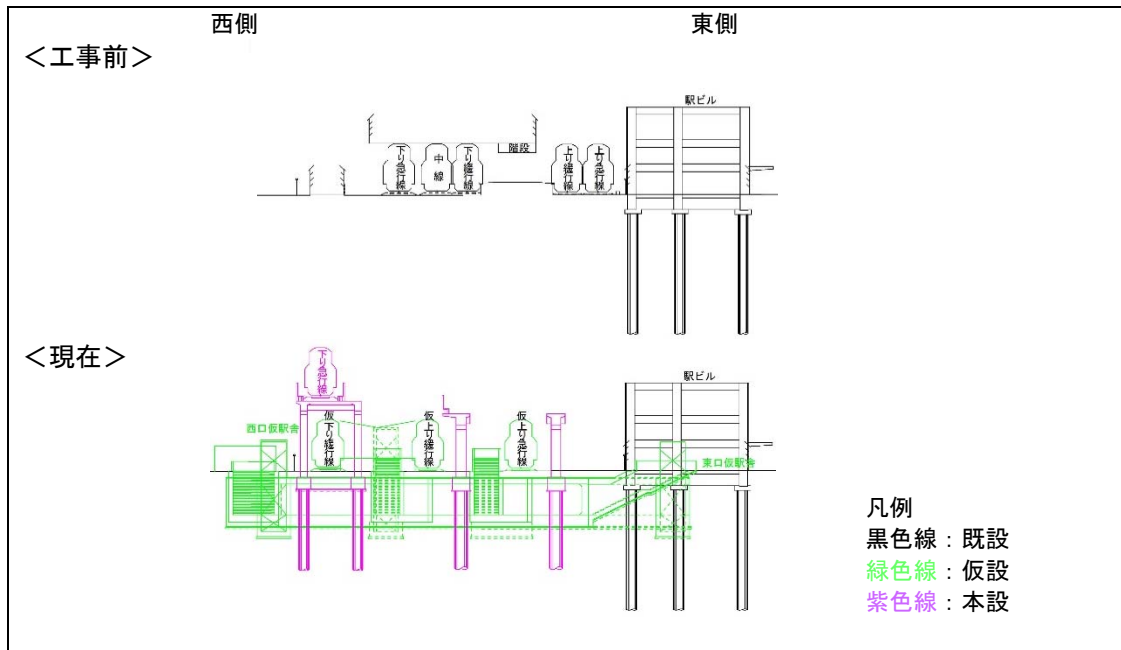


図-1 工事前と現在（令和元年9月現在）の駅部断面図

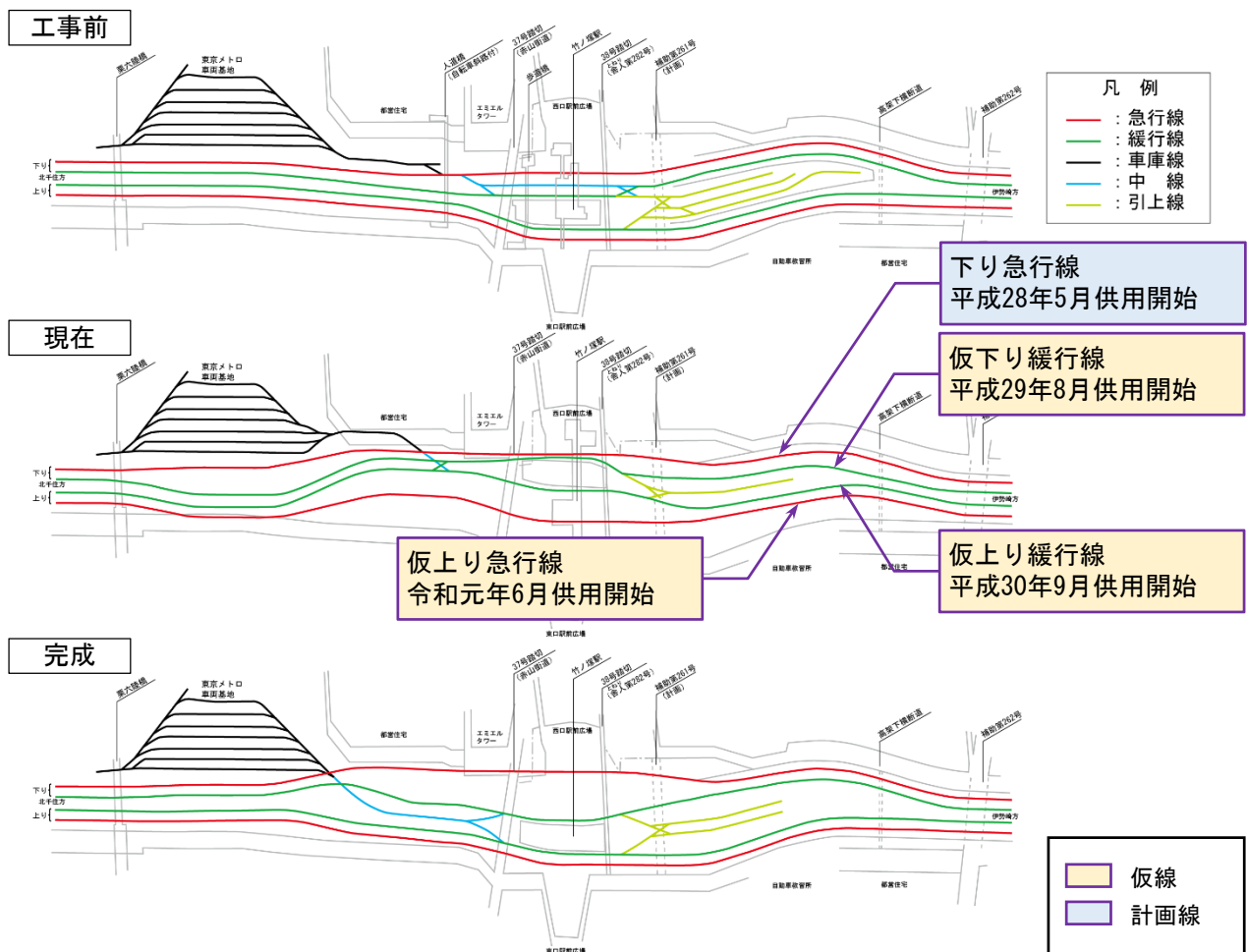


図-2 工事の進捗状況（令和元年9月現在）

表-3 工事の進捗状況（令和元年9月現在）

工事施行年度	1年目 (平成24)	2年目 (平成25)	3年目 (平成26)	4年目 (平成27)	5年目 (平成28)	6年目 (平成29)	7年目 (平成30)	8年目 (令和元)	9年目 (令和2)	10年目 (令和3)	11年目 (令和4)	12年目 (令和5)
準備工事												
仮線工事												
高架橋工事												
軌道工事												
電気工事												
駅建築工事												

■：実施済み

■：予定

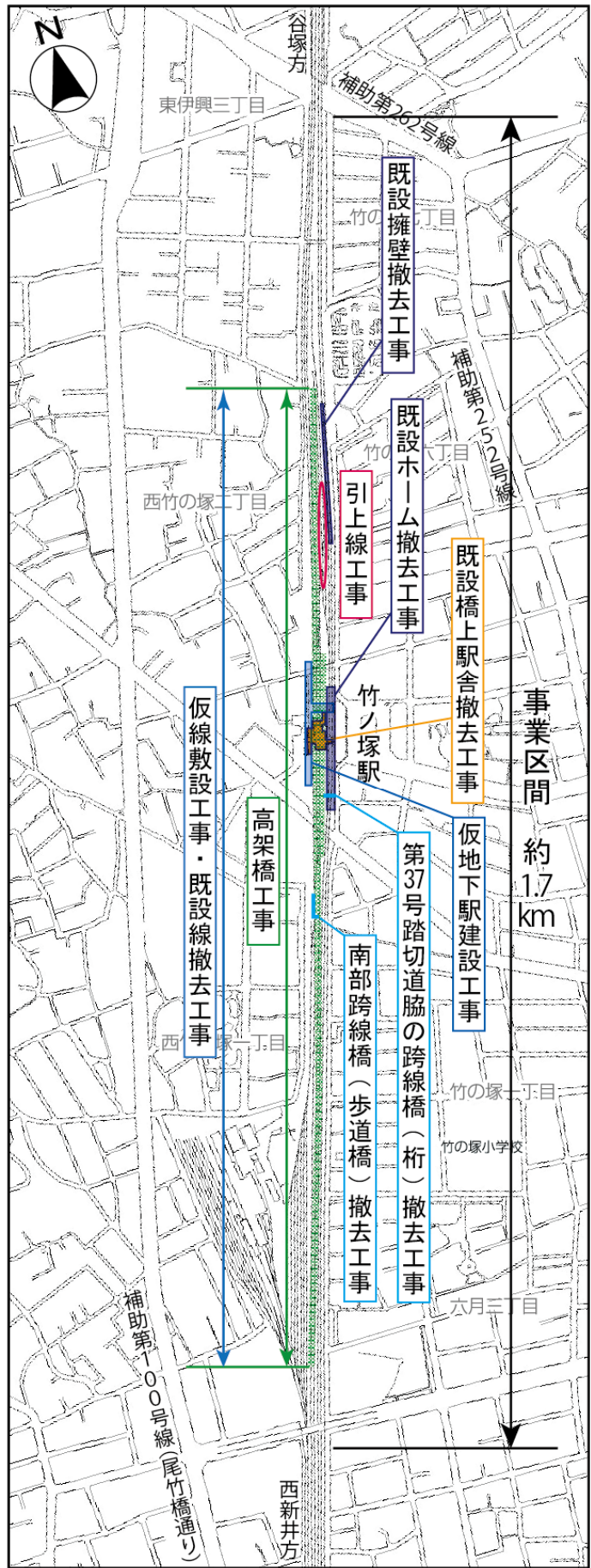


図-3 今回（平成29年度～平成30年度）の工事箇所

1 事後調査の進捗状況

事後調査計画書における事後調査の提出時期及び内容は、表-1に示すとおりである。

表-1 事後調査報告書の提出時期

工事施行年度		工事の施行中												供用後	備考			
		H24(2012)	H25(2013)	H26(2014)	H27(2015)	H28(2016)	H29(2017)	H30(2018)	R元(2019)	R2(2020)	R3(2021)	R4(2022)	R5(2023)	R6(2024)				
工事工程の概略	工事用仮囲い設置工事																	備考
	仮設構造物設置工事																	
	既設構造物撤去工事																	
	仮線工事																	
	高架橋工事																	
	盛土工事																	
	軌道工事																	
	電気工事																	
	駅建築工事																	
調査項目	騒音	建設機械の稼働に伴う建設作業騒音																<p>凡例</p> <p>— 調査時期 工事の施行中（次回以降）</p> <p>— 調査時期 工事の施行中（提出済み）</p> <p>— 調査時期 工事の施行中（今回提出）</p> <p>--- 調査時期（工事の完了後）</p> <p>◎ 報告書の作成</p>
		仮線時の鉄道騒音																
		供用後の鉄道騒音																
		環境保全のための措置																
	振動	建設機械の稼働に伴う建設作業振動																
		仮線時の鉄道振動																
		供用後の鉄道振動																
		環境保全のための措置																
	日影	日影の状況																
		環境保全のための措置																
	電波障害	電波障害の状況																
		環境保全のための措置																
	景観	景観・眺望の状況																
		環境保全のための措置																
	史跡・文化財	史跡・文化財の状況																
		環境保全のための措置																
	廃棄物	廃棄物の状況																
		環境保全のための措置																
事後調査報告書の提出時期	工事の施行中																	
	工事の完了後																	