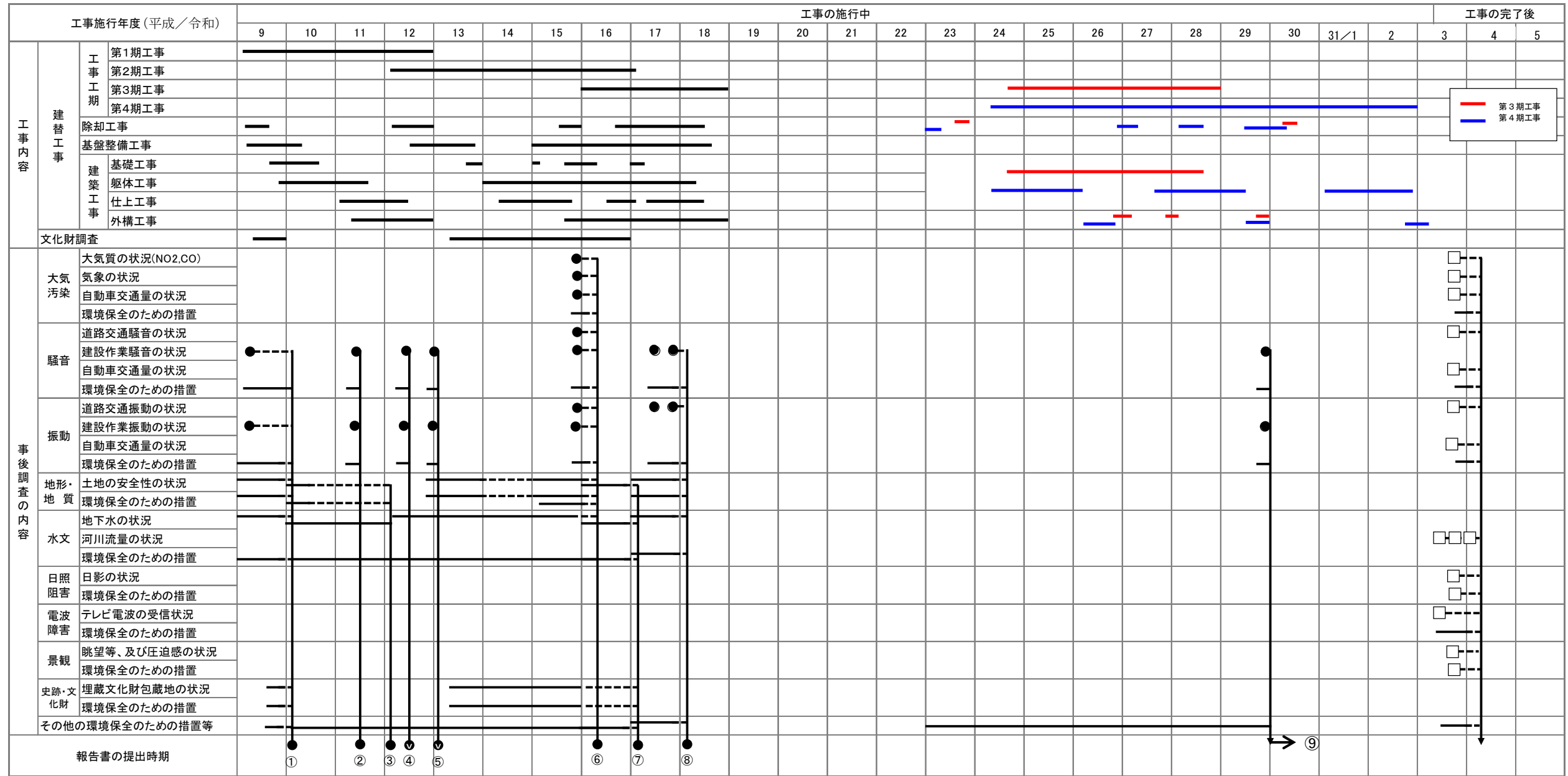


表 6-1 工事工程及び事後調査計画 (変更後)



注1) 「環境保全のための措置」並びに「環境保全のための措置等」については、必要な時期に、調査日を随時設定して調査を実施する。
 注2) ○ : 調査時点 (工事の施行中) 注3) ● : 報告済の事後調査 注4) □ : 調査時点 (工事の完了後)
 注5) — : 継続調査 注6) - - - : 整理・解析期間 注7) ⊥ : 事後調査報告書の作成時期を越えて実施する調査
 注8) ①~⑨ : 工事の施行中 (その1) ~ (その9) を表す。
 注9) ここに掲げた事後調査の実施時期は、事業の進捗状況に伴い前後する場合があります。