

1. 事業概要

(1) 事業者の名称、代表者の氏名及び主たる事務所の所在地

名 称：株式会社アルペログランデ

代表者：代表取締役 根津 登志之

所在地：東京都中央区日本橋二丁目1番14号

(2) 対象事業の名称及び種類

名 称：(仮称) 竹芝地区開発計画

種 類：高層建築物の新築

(3) 対象事業の内容の概略

本事業は、東京都環境影響評価条例施行規則（昭和56年規則第134号。）第51条に定める「特定の地域」において、オフィス、展示場、店舗を含む高層建築物（業務棟）の新築を行うものである。なお、本計画では業務棟計画地の隣接地に集合住宅を主たる用途とする高層建築物（住宅棟）を合わせて新築する。

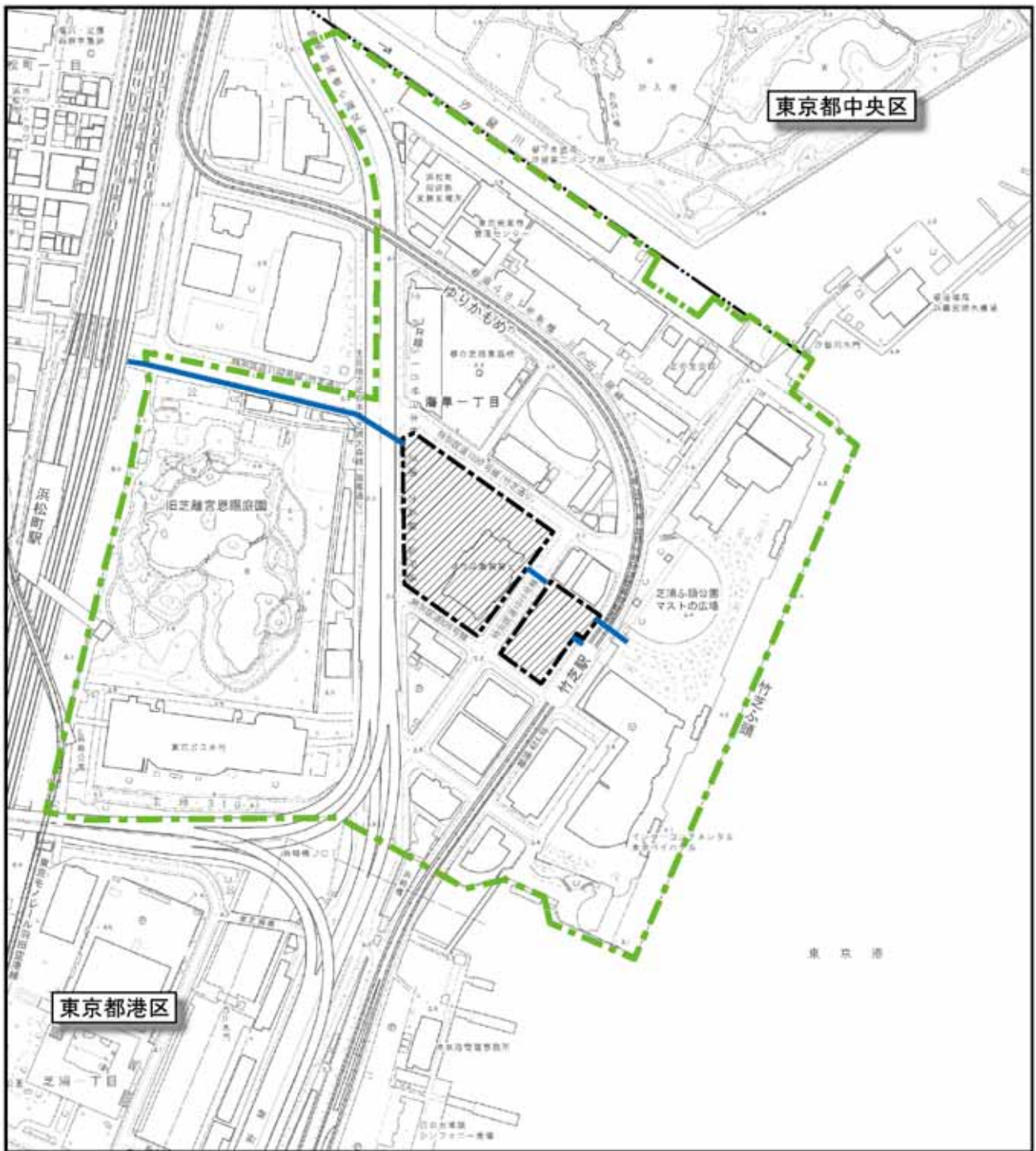
対象事業の内容の概略は表1-1に、計画地位置図は図1-1に、計画地周辺の航空写真は写真1-1に、配置計画図は図1-2に示すとおりである。

表 1-1 対象事業の内容の概略

項 目	内 容
計画地	東京都港区海岸一丁目20番3、9、11
用途地域	準工業地域
敷地面積	約15,591㎡
延床面積	約 201,423 ㎡
最高高さ	約 208.83 m
駐車台数	約 377 台
主要用途	事務所 、展示場、住宅、 物販店舗 、 飲食店舗 、 集会場 、 駐車場 、 自転車駐輪場
工事予定期間	平成27年～令和2年（工期 約59ヶ月）
供用開始予定	令和2年

注) 下線・**太字**は、変更する内容を示す。

延床面積は建築物の各階の床面積の合計であり、容積対象でない駐車場等の床面積も含む。



凡 例



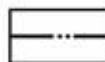
計画地



竹芝地区まちづくりガイドライン適用範囲

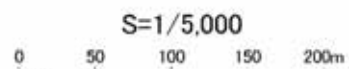


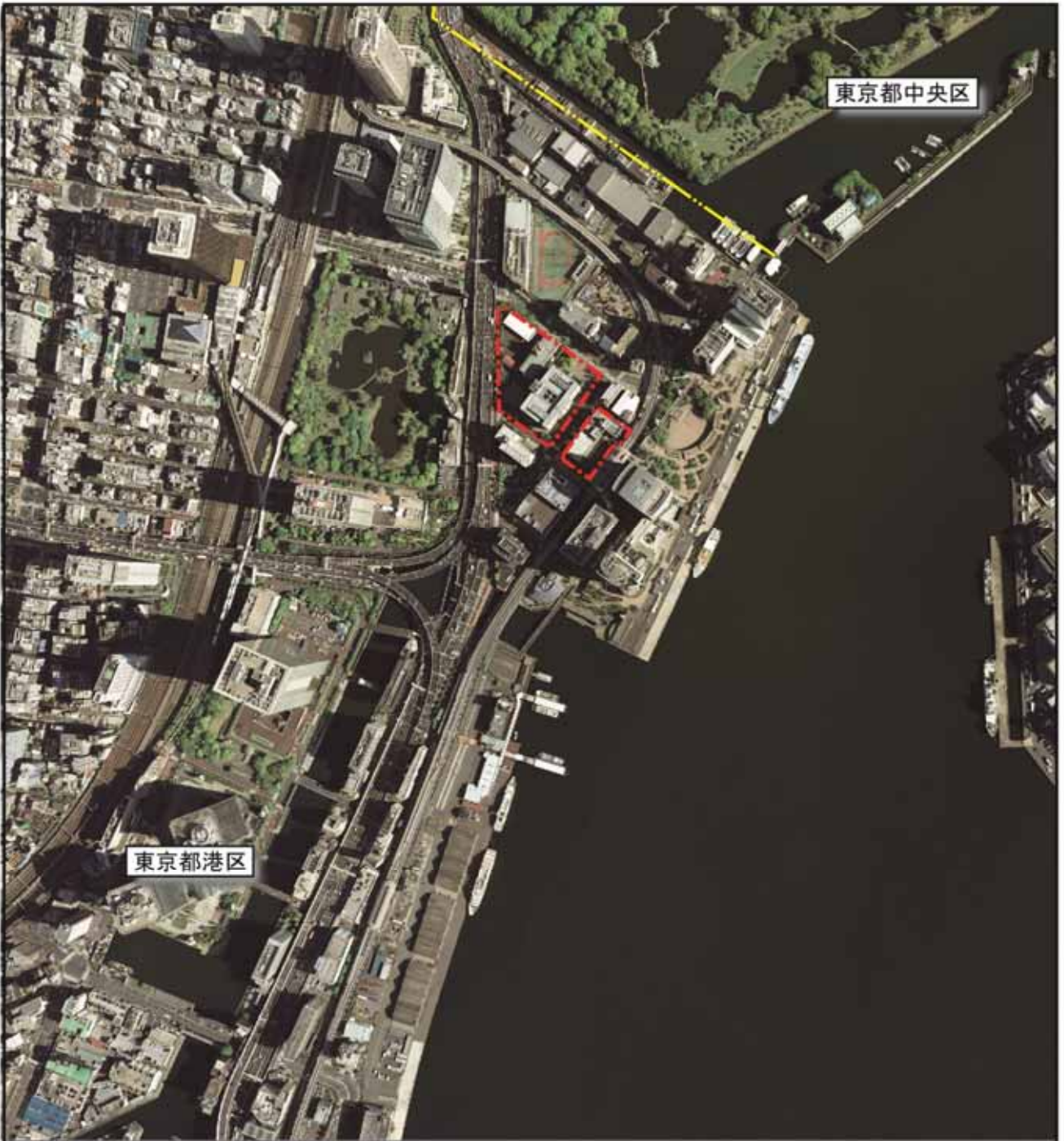
域外整備 (歩行者デッキ)



区 界

図 1-1 計画地位置図





出典：国土地理院 撮影年月日：2009/4/27（平成21年）

凡例



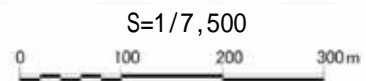
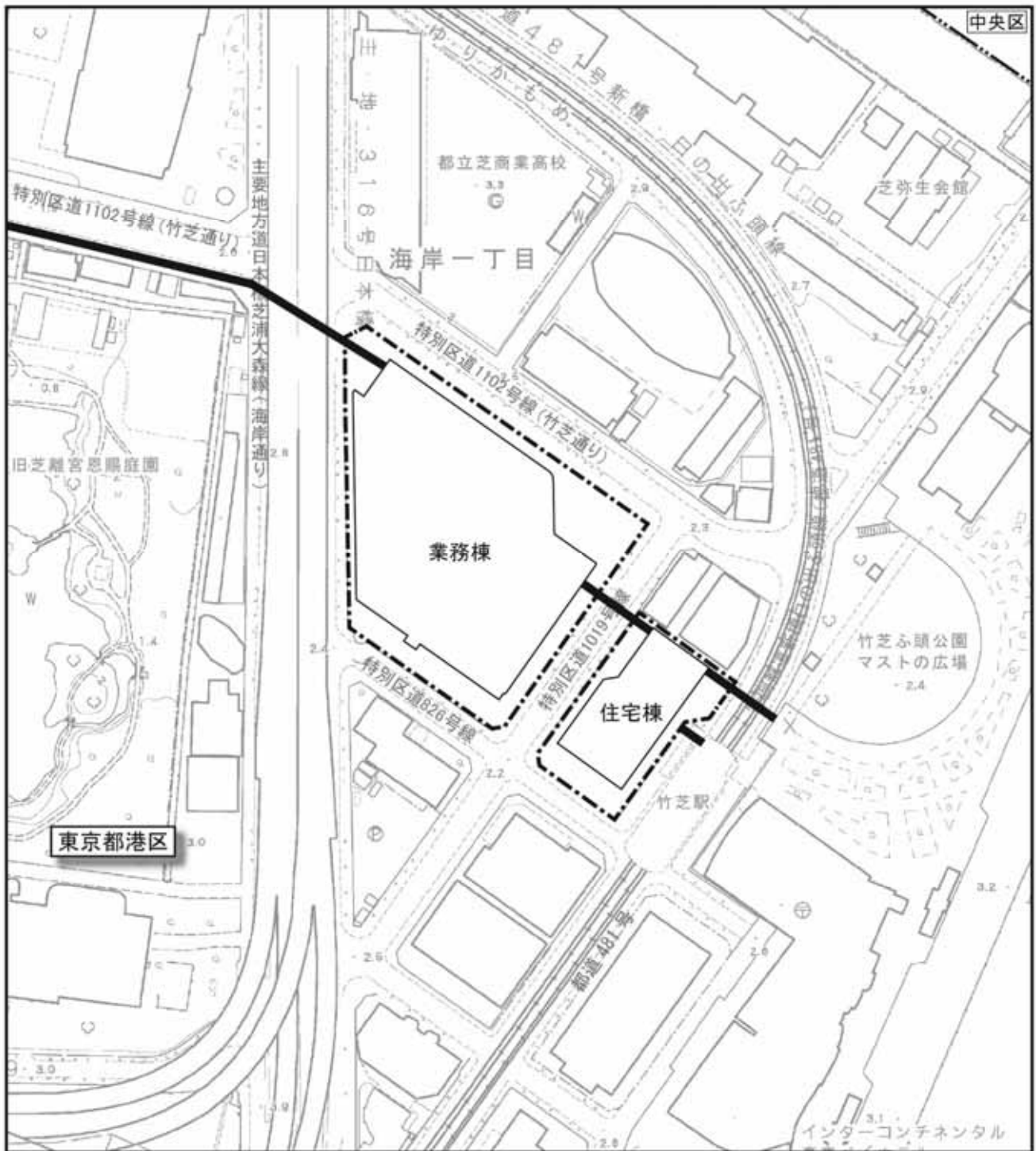
-  計画地
-  区界

写真 1-1 計画地周辺の航空写真





凡例



計画地



域外整備 (歩行者デッキ)



計画建物



区界

図 1-2 配置計画図

