

7.6 自然との触れ合い活動の場

7.6.1 調査事項

調査事項は、表 7.6-1 に示すとおりである。

表 7.6-1 調査事項（自然との触れ合い活動の場：工事の完了後）

区 分	調 査 事 項
予測した事項	①既存の自然との触れ合い活動の場の消滅又は改変の程度 ②既存の自然との触れ合い活動の場が持つ機能の変化及び触れ合い活動の場までの利用経路に与える影響の程度
予測条件の状況	・計画建築物の状況（配置、植栽の状況等） ・水際線等の整備状況（施設内容、動線計画等）
環境保全のための措置の実施状況	・各街区の水際線に都民が水に親しめる空間として緑地の散策路や憩いの場などを整備する。 ・幹線道路下部に、幹線道路と立体交差する護岸通路を整備することにより、緑地間の歩行者動線の連続性を確保する。

7.3.2 調査地域

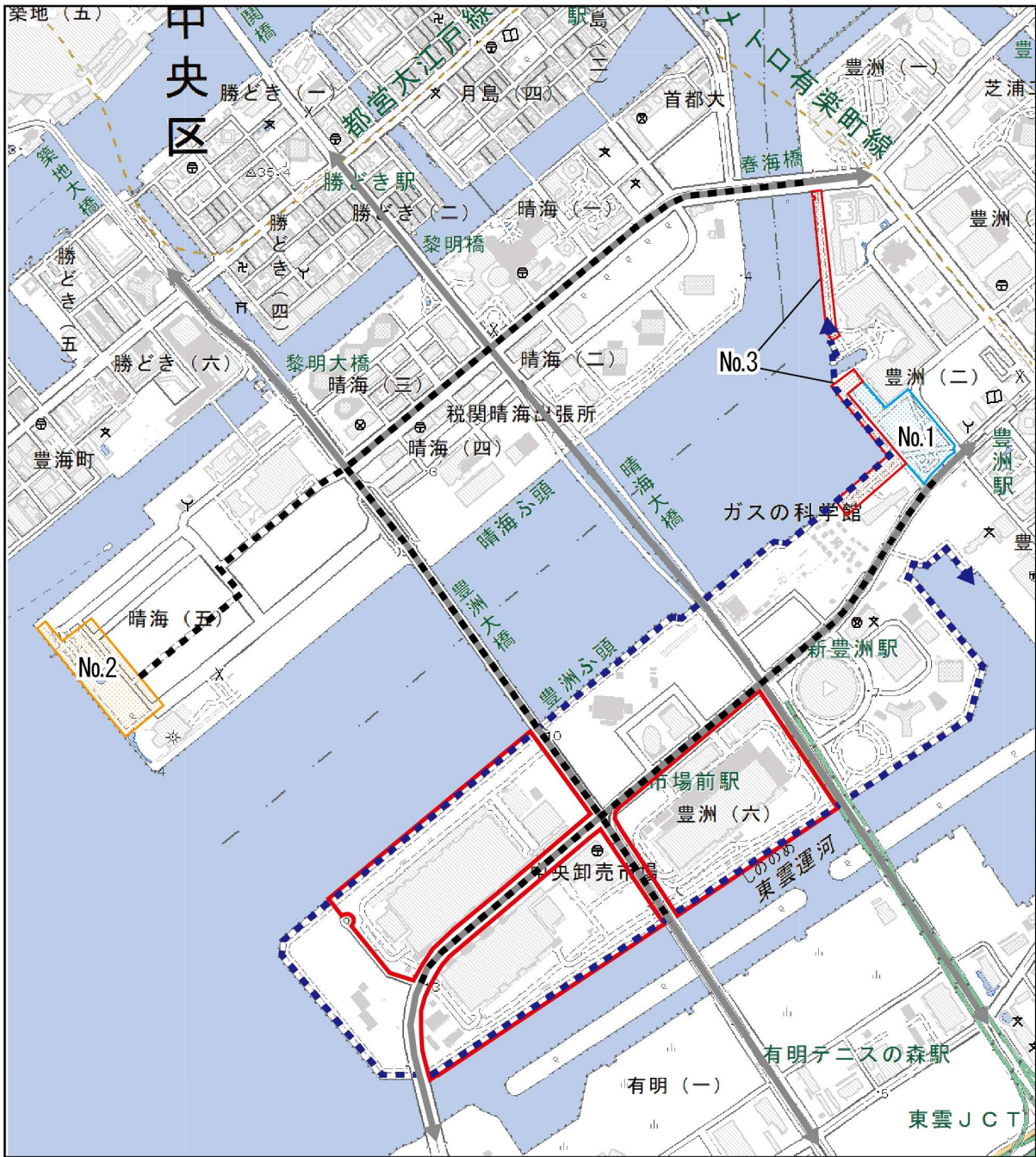
調査地域は、事業の実施により、自然との触れ合い活動に影響が及ぶと考えられる、計画地周辺の既存の公園とした。

7.3.3 調査手法

調査手法は、表 7.6-2 に示すとおりである。

表 7.6-2 調査手法（自然との触れ合い活動の場：工事の完了後）

調査事項		①既存の自然との触れ合い活動の場の消滅又は改変の程度	②既存の自然との触れ合い活動の場が持つ機能の変化及び触れ合い活動の場までの利用経路に与える影響の程度
調査時点		計画建築物の工事完了後とした。	
調査期間	予測した事項	工事完了後の代表的と考えられる1日とした。 冬季：平成31年2月24日（日） 春季：令和元年5月26日（日）	
	予測条件の状況	「予測した事項」と同一時期とした。	
	環境保全のための措置の実施状況	供用開始後の適宜とした。	
調査地点	予測した事項	豊洲公園、晴海ふ頭公園、春海橋公園（図7.6-1：地点No.1～3）とした。	豊洲公園、晴海ふ頭公園、春海橋公園及び計画地を含む地域（図7.6-1参照）とした。
	予測条件の状況	【計画建築物の状況】 計画地内とした。	
		【水際線等の整備状況】 計画地内及び計画地周辺とした。	
環境保全のための措置の実施状況	計画地内及び計画地周辺とした。		
調査手法	予測した事項	現地確認（現地踏査等）による方法とした。	現地確認（目視や写真撮影等）による方法とした。
	予測条件の状況	現地確認（写真撮影等）及び関連資料（竣工図等）の整理による方法とした。	
	環境保全のための措置の実施状況	現地確認（写真撮影等）及び関連資料（竣工図等）の整理による方法とした。	



凡例

- 豊洲市場敷地
- 自然との触れ合い活動の場
- No. 1 : 豊洲公園
- No. 2 : 晴海ふ頭公園
- No. 3 : 春海橋公園
- 幹線道路の歩行者空間
- ウォーターフロント・プロムナード
- 計画地と既存の公園を結ぶ歩行者ネットワーク

注：本図は、地理院地図（電子国土Web）を用いて作成したものである。



S = 1 / 15,000



図 7.6-1 調査地点（自然との触れ合い活動の場）

7.6.4 調査結果

(1) 予測した事項

ア 既存の自然との触れ合い活動の場の消滅又は改変の程度

① 豊洲公園

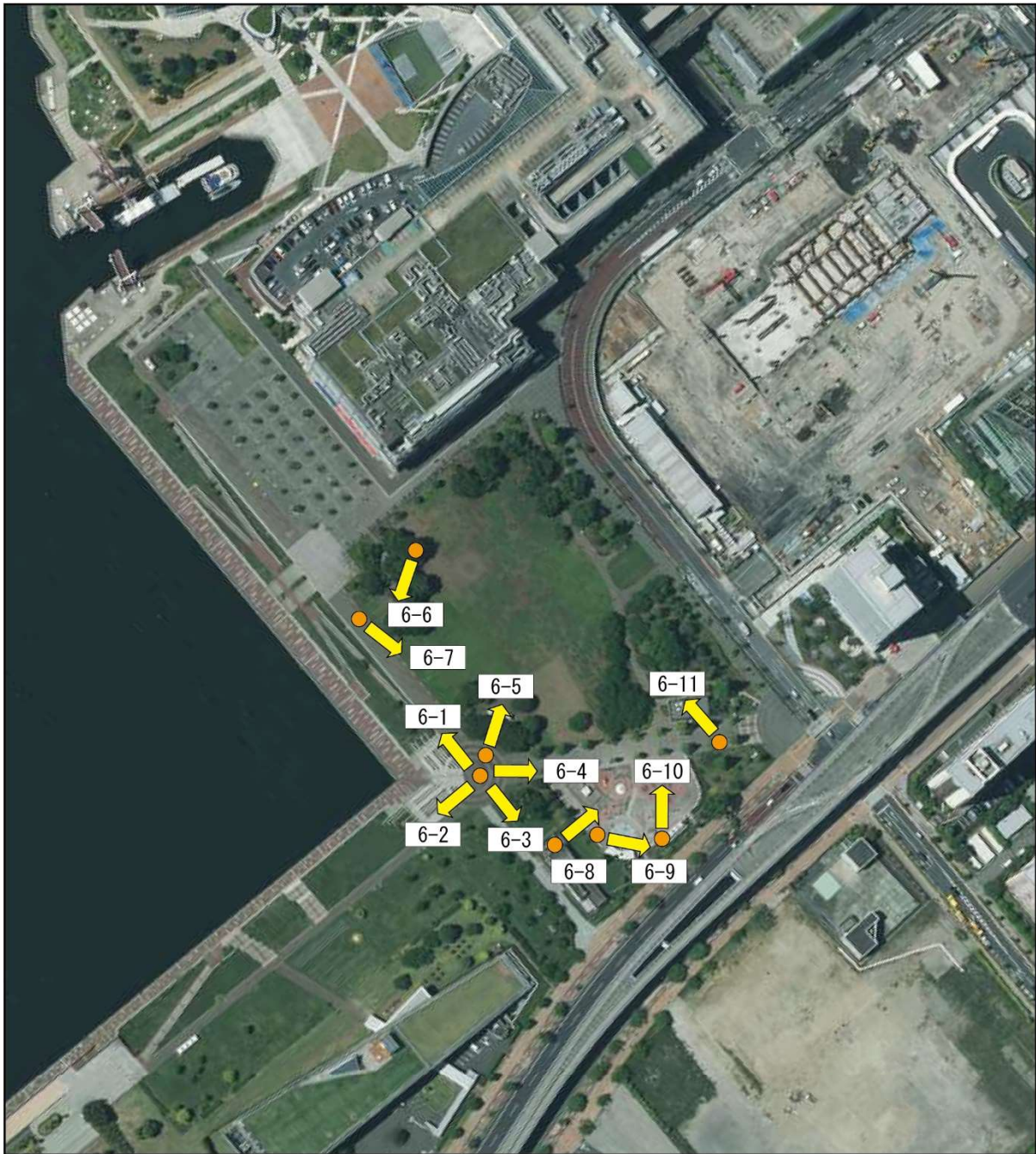
豊洲公園における既存の自然との触れ合い活動の場の消滅又は改変の程度は表 7.6-3、図 7.6-2 及び写真 7.6-1 に示すとおりである。

豊洲公園は計画地から 100m 以上離れており、計画建築物の建設に伴う、既存の自然との触れ合い活動の場の消滅又は改変は確認されなかった。

表 7.6-3 既存の自然との触れ合い活動の場の消滅又は改変の程度（豊洲公園）

地点名	豊洲公園
東京都江東区 2 丁目にある区立公園であり、江東区が管理する。 「江東区立都市公園条例」（昭和 52 年 6 月、江東区条例第 13 号）では都立公園と規定されている。芝生広場が広がり、周辺に施された植栽と一体となって自然的な雰囲気醸し出している。	
〔資源状況〕 敷地面積：24,302.89 m ² 利用時間：終日 休日：無し 施設・設備：芝生広場、花木とモニュメント広場、子供の広場、じゃぶじゃぶ池、水飲み、管理棟・トイレ、ベンチ	
〔利用状況〕 利用者属性：地域住民、観光客 利用目的：景観の眺望、休憩、運動、散策など	
〔交通手段〕 電車：東京メトロ有楽町線 豊洲駅 バス：東京駅八重洲口より 深川車庫前行バスで 35 分 「豊洲駅前」バス停車後、徒歩 4 分	

出典)「豊洲公園」(江東区ホームページ)



凡 例

- : 撮影位置
- ➔ : 撮影方向



S = 1 / 2,500



注：本図は、国土地理院地図・空中写真閲覧サービスを用いて作成したものである。

図 7.6-2 撮影位置（豊洲公園）



写真 6-1



写真 6-2



写真 6-3



写真 6-4



写真 6-5



写真 6-6

写真 7. 6-1(1) 豊洲公園



写真 6-7



写真 6-8



写真 6-9



写真 6-10



写真 6-11

写真 7. 6-1(2) 豊洲公園