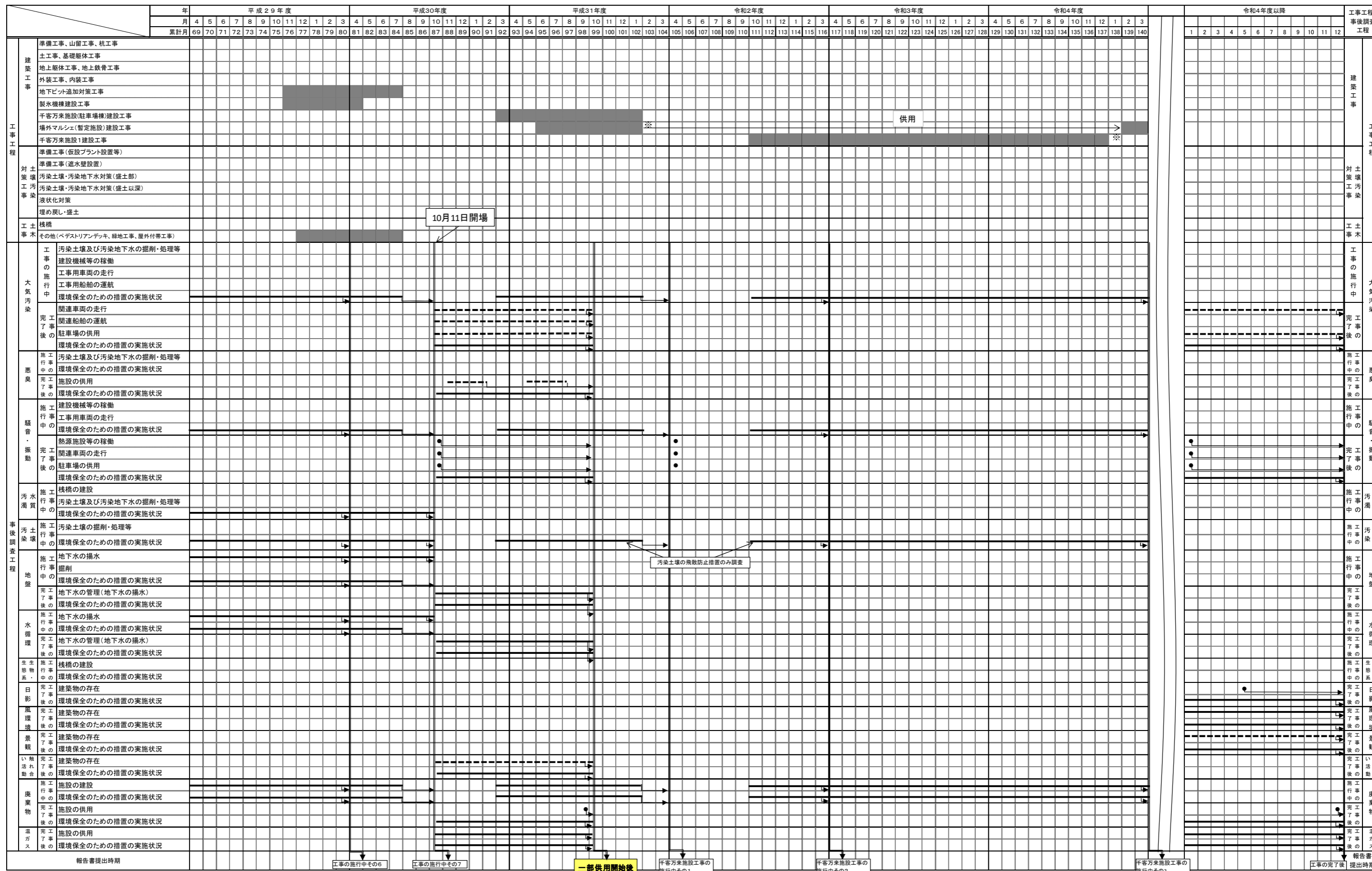


表 5.3-3(2) 事後調査の進捗状況



凡例 ●：調査時点、…：期間内の代表的な日に実施する調査、—：随時/複数回調査、├──▶：報告、——▶：報告書作成

注1) ※の工事工程は今後、契約状況により変更となることもある。

注2) 報告書の提出時期は、表中のとおりであるが、予測結果と大きく相違した状況が確認された場合や、常時・定期監視している項目について異常があった場合は適宜報告する。

注3) 千客万末施設2の計画が未定であるため、今後、明らかになった段階で報告する。