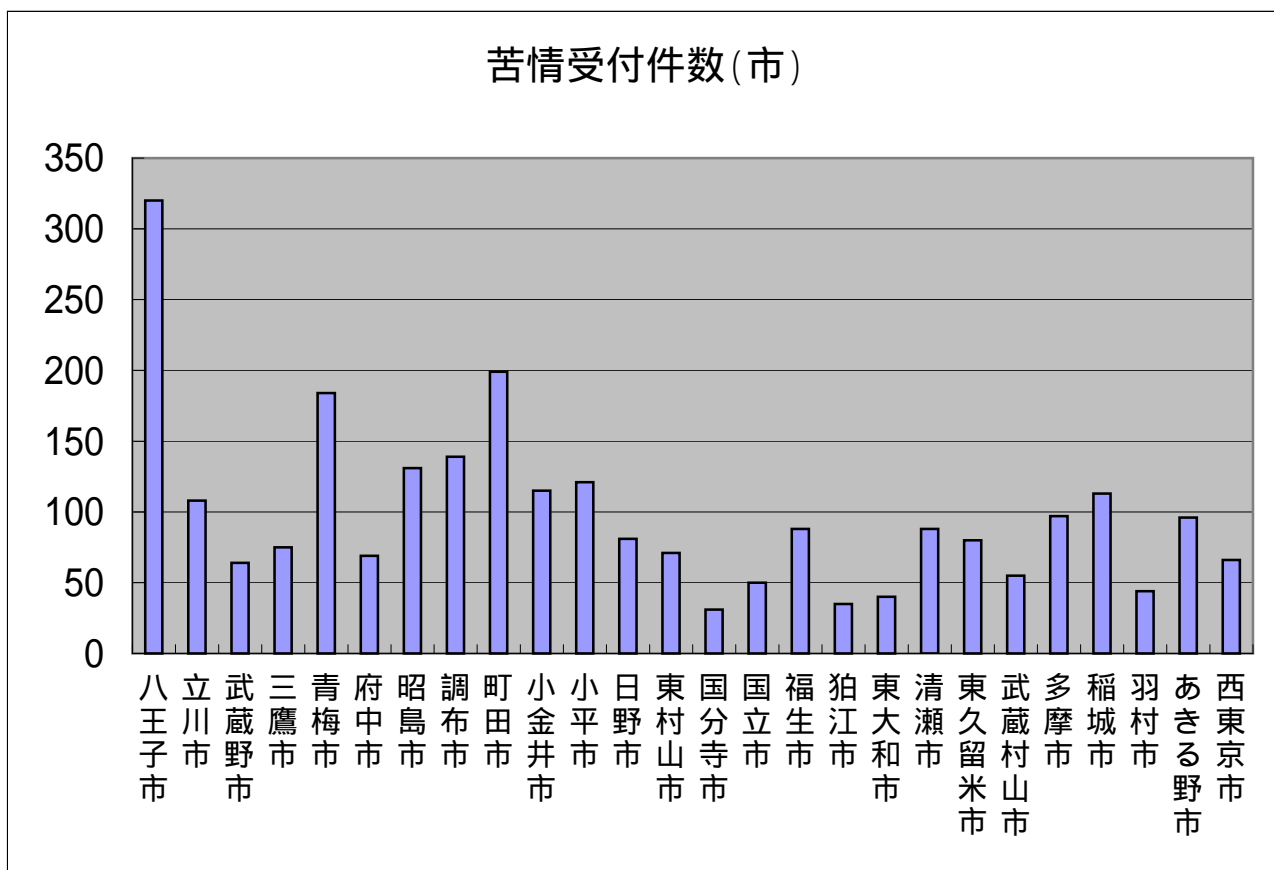
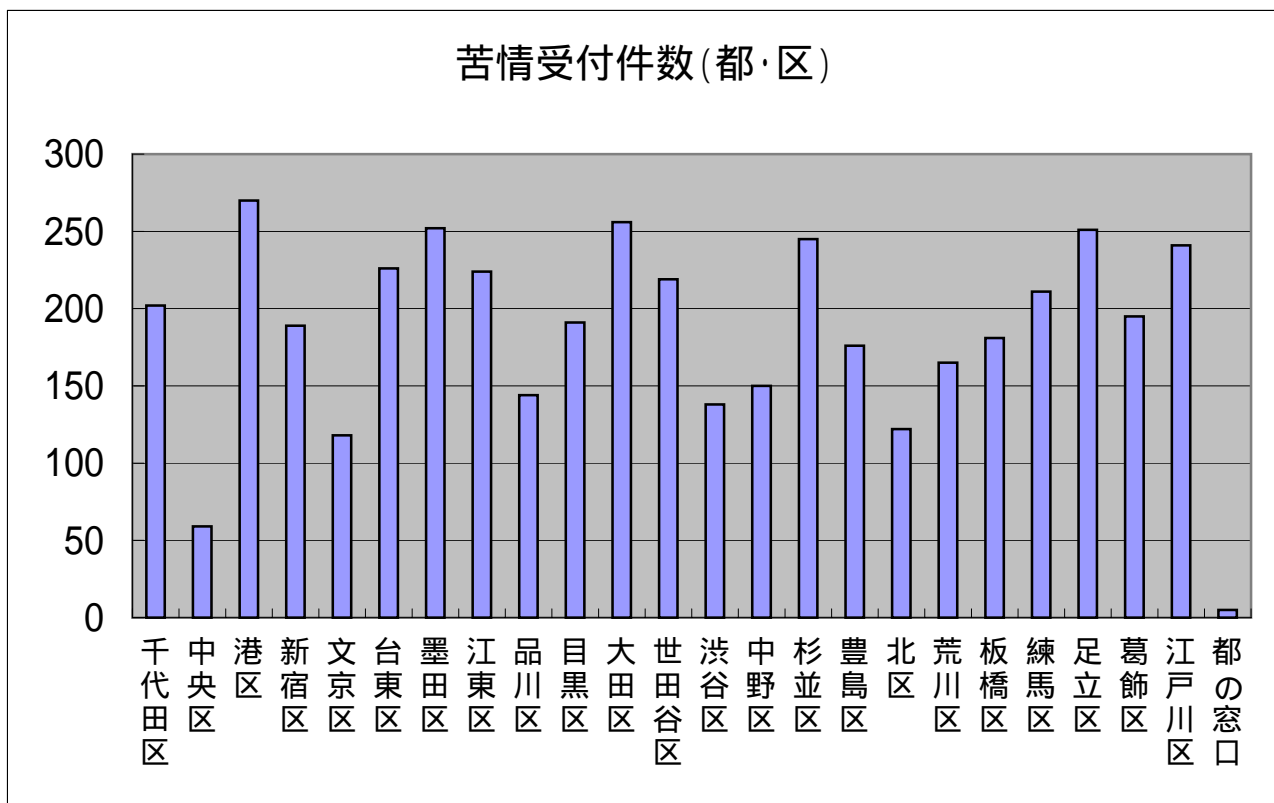
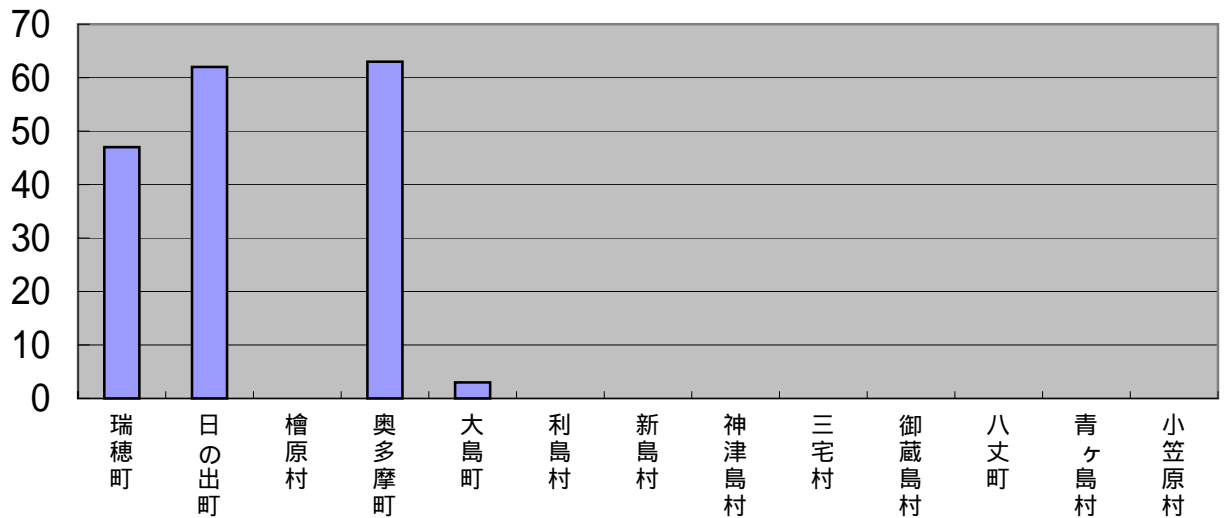


## 2 区市町村別 苦情受付件数



苦情受付件数(町・村)



都・区	苦情受付件数	市	苦情受付件数	町・村	苦情受付件数
千代田区	202	八王子市	320	瑞穂町	47
中央区	59	立川市	108	日の出町	62
港区	270	武蔵野市	64	檜原村	0
新宿区	189	三鷹市	75	奥多摩町	63
文京区	118	青梅市	184	大島町	3
台東区	226	府中市	69	利島村	0
墨田区	252	昭島市	131	新島村	0
江東区	224	調布市	139	神津島村	0
品川区	144	町田市	199	三宅村	0
目黒区	191	小金井市	115	御蔵島村	0
大田区	256	小平市	121	八丈町	0
世田谷区	219	日野市	81	青ヶ島村	0
渋谷区	138	東村山市	71	小笠原村	0
中野区	150	国分寺市	31		
杉並区	245	国立市	50		
豊島区	176	福生市	88		
北区	122	狛江市	35		
荒川区	165	東大和市	40		
板橋区	181	清瀬市	88		
練馬区	211	東久留米市	80		
足立区	251	武蔵村山市	55		
葛飾区	195	多摩市	97		
江戸川区	241	稲城市	113		
都の窓口	5	羽村市	44		
		あきる野市	96		
		西東京市	66		
<b>都・区 計</b>	<b>4,430</b>	<b>市 計</b>	<b>2,560</b>	<b>町・村 計</b>	<b>175</b>