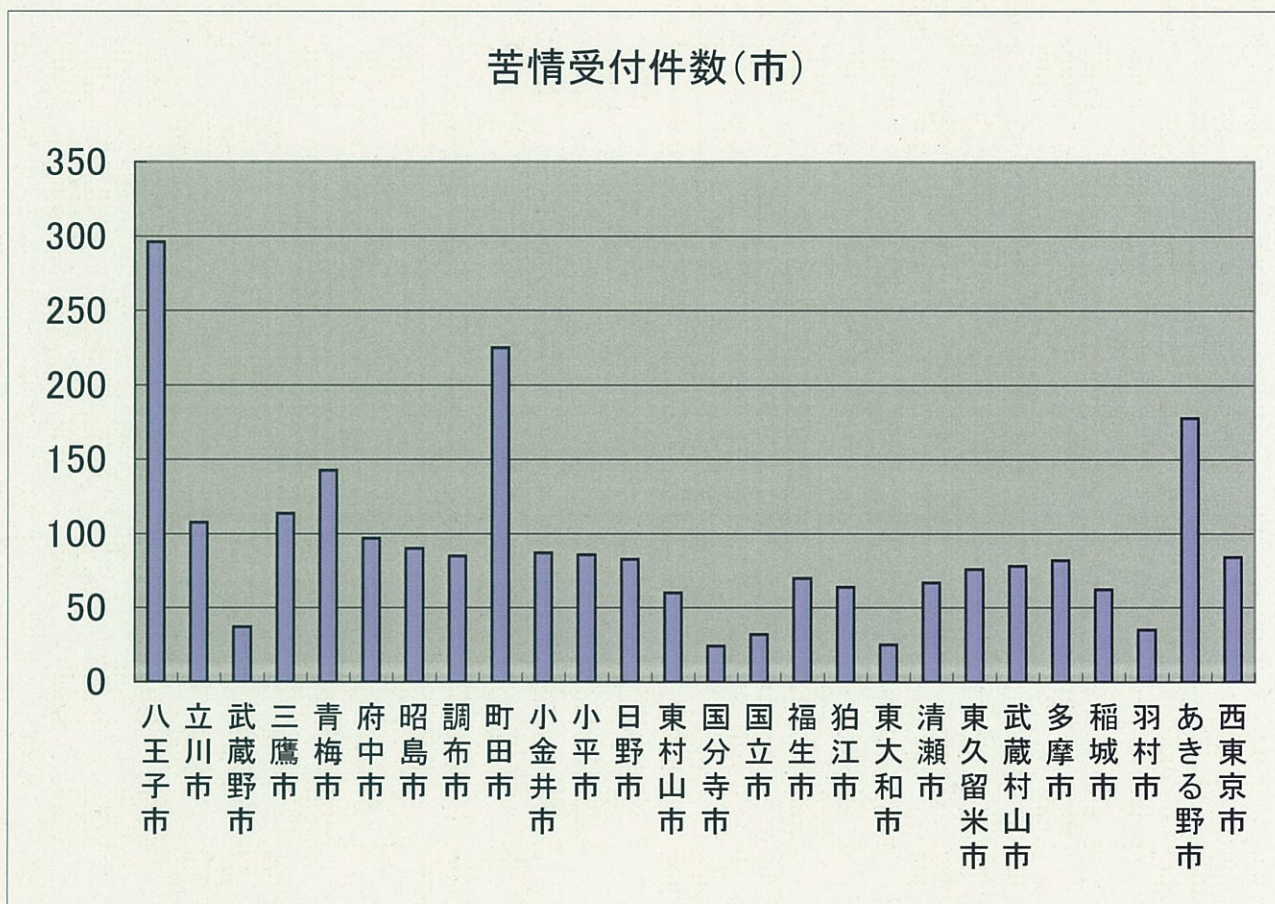
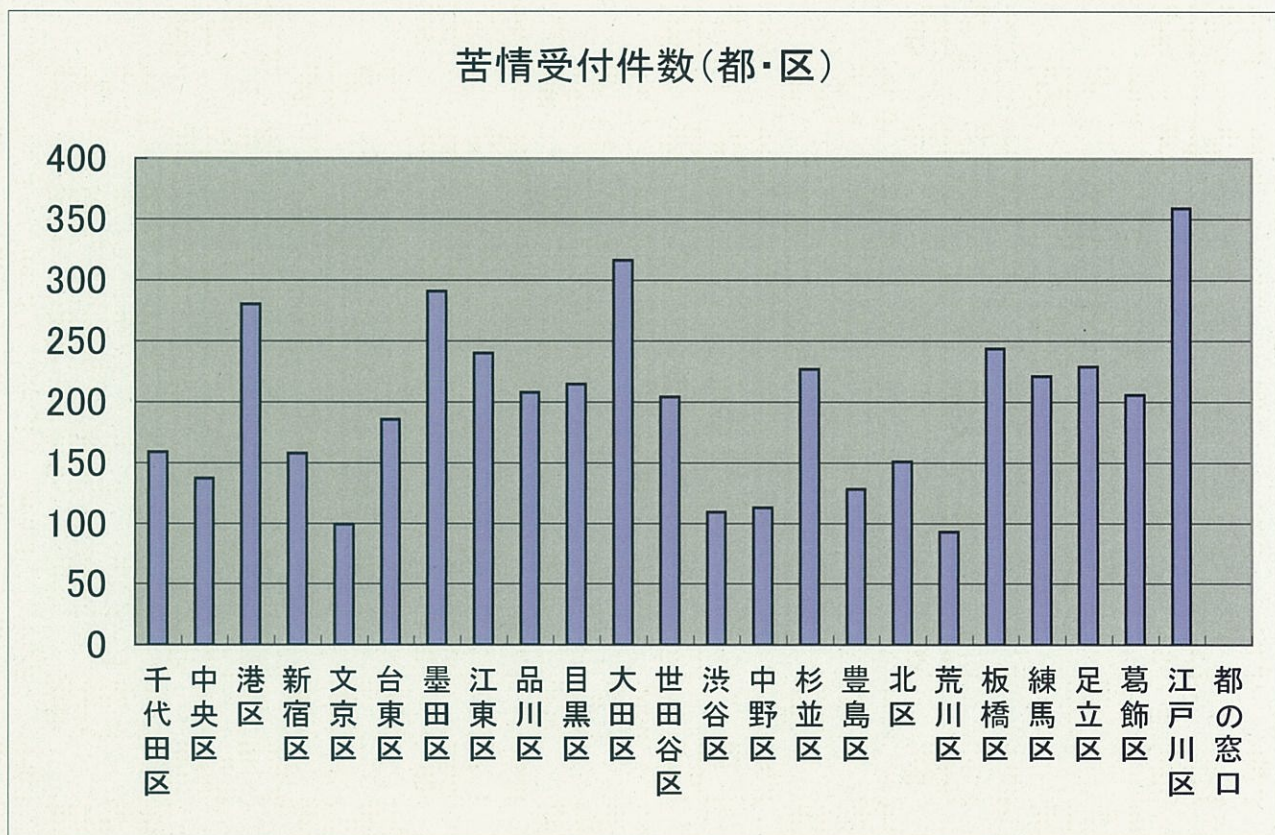
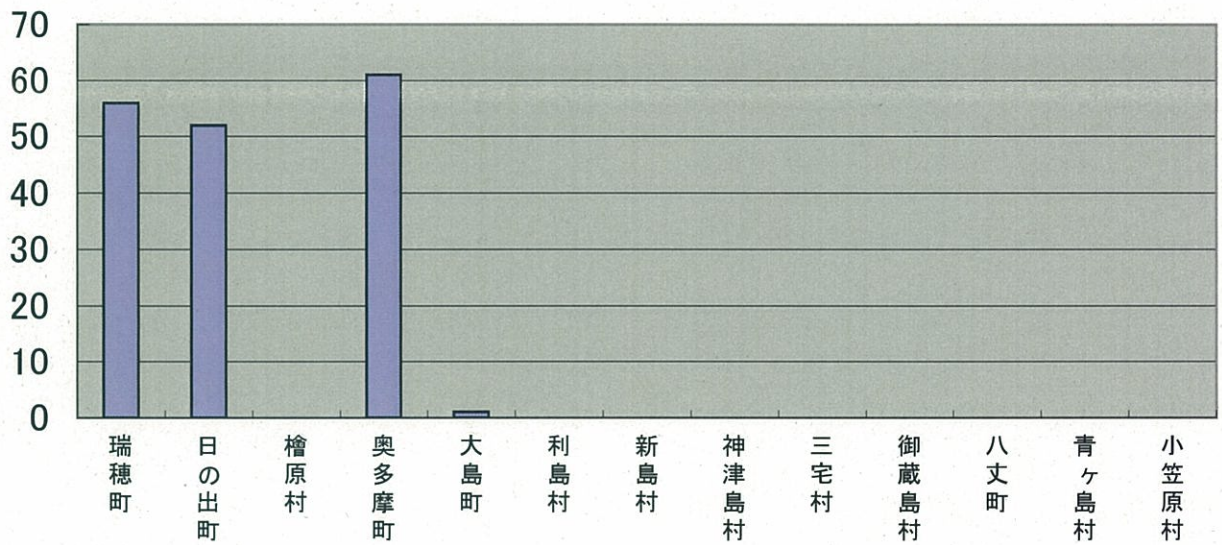


2 区市町村別 苦情受付件数



苦情受付件数(町・村)



都・区	苦情受付件数	市	苦情受付件数	町・村	苦情受付件数
千代田区	159	八王子市	296	瑞穂町	56
中央区	137	立川市	108	日の出町	52
港区	280	武蔵野市	37	檜原村	0
新宿区	158	三鷹市	114	奥多摩町	61
文京区	99	青梅市	143	大島町	1
台東区	186	府中市	97	利島村	0
墨田区	291	昭島市	90	新島村	0
江東区	240	調布市	85	神津島村	0
品川区	208	町田市	225	三宅村	0
目黒区	215	小金井市	87	御蔵島村	0
大田区	316	小平市	86	八丈町	0
世田谷区	204	日野市	83	青ヶ島村	0
渋谷区	109	東村山市	60	小笠原村	0
中野区	113	国分寺市	24		
杉並区	227	国立市	32		
豊島区	128	福生市	70		
北区	151	狛江市	64		
荒川区	93	東大和市	25		
板橋区	244	清瀬市	67		
練馬区	221	東久留米市	76		
足立区	229	武蔵村山市	78		
葛飾区	206	多摩市	82		
江戸川区	359	稲城市	62		
都の窓口	-	羽村市	35		
		あきる野市	178		
		西東京市	84		
都・区 計	4,573	市 計	2,388	町・村 計	170