

2023年10月3日

第18回土壤汚染処理技術フォーラム

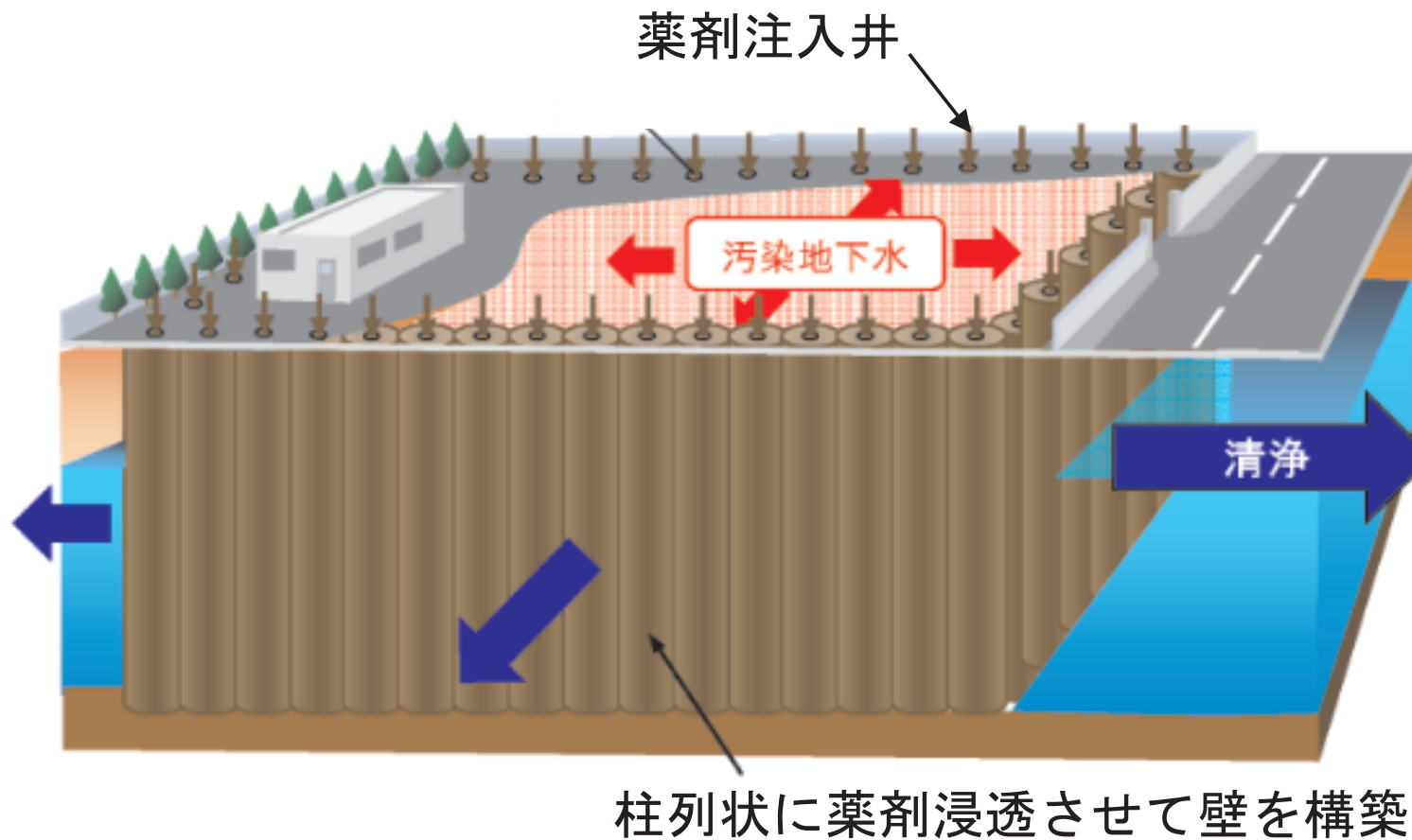
地下水浄化壁の設置

薬剤注入による汚染拡散防止壁工法



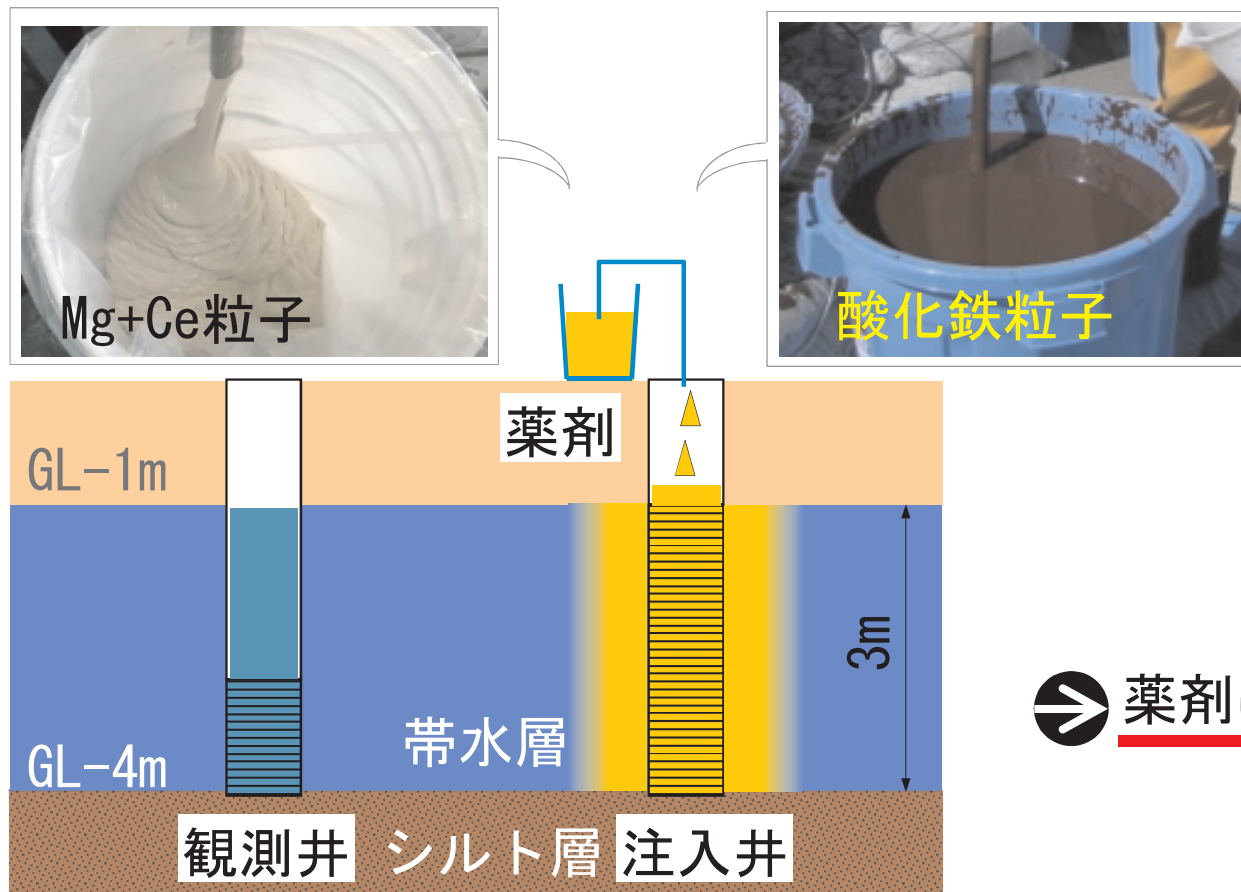
株式会社 大林組

技術の概要



➡ 地下水の汚染の拡大を防止

施工方法



⇒ 汚染物質に応じた薬剤吸着材

⇒ カドミウム、六価クロム、水銀、セレン、鉛、砒素、ふっ素、ほう素

⇒ 薬剤は自然浸透

施工状況 ー 井戸設置 ー

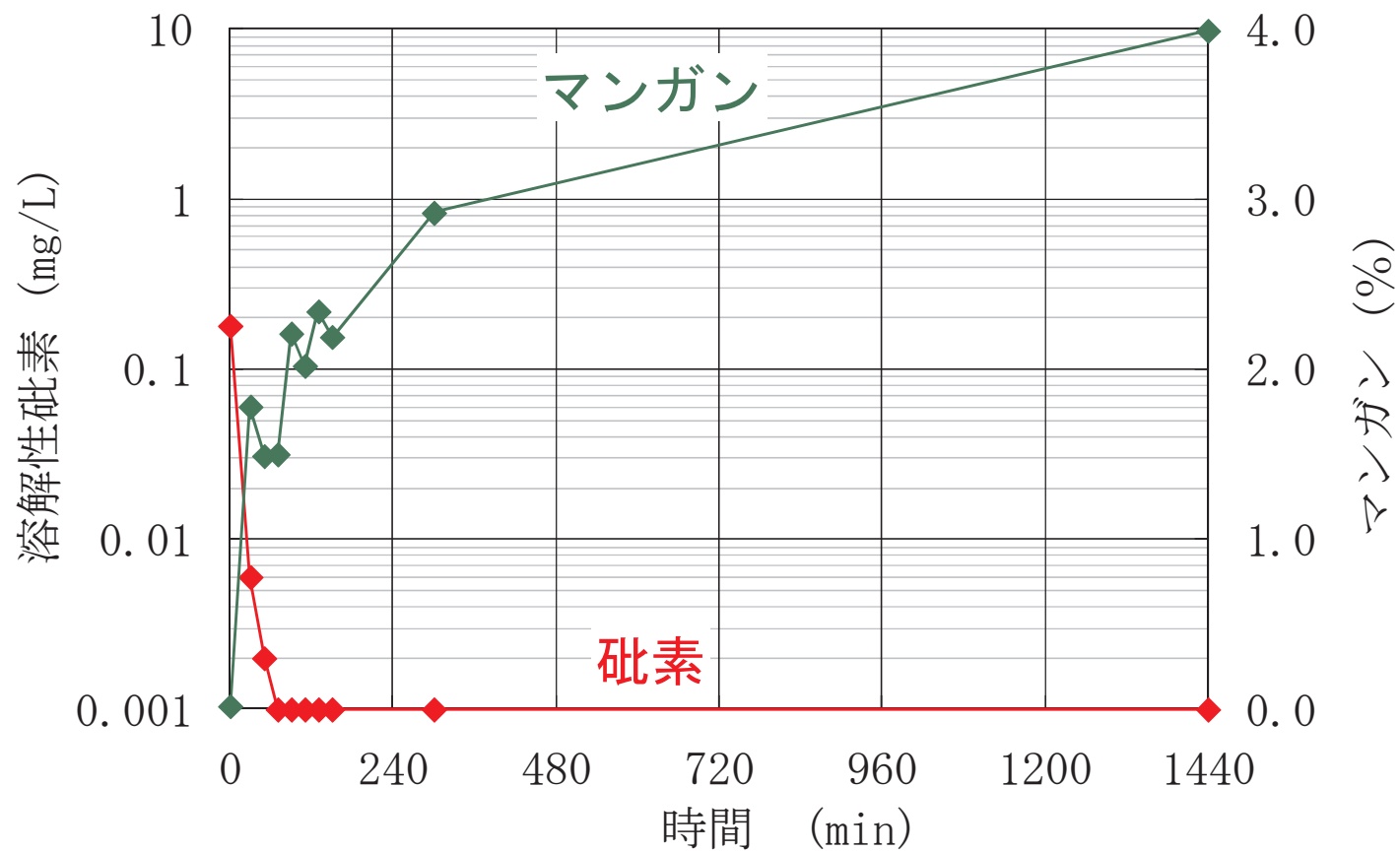


注入状況



モニタリング採水状況

観測井地下水濃度の経時変化－砒素－



➔ 薬剤は速やかに浸透し効果を発揮

おわりに 薬剤注入による汚染拡散防止壁工法は・・・

1

低コスト低環境負荷

ボーリングマシン利用：騒音・振動・CO2少ない

2

狭隘箇所・稼働中工場でも施工可能

ボーリングマシン稼働エリアのみ確保でOK

3

広い適用範囲

第二種特定有害物質（CN以外）、高濃度対応

4

高い安全性

注入薬剤は無害

薬剤注入によって構築した壁（汚染物質の吸着）