

東京都分別収集促進計画 (第10期)

令和4年11月策定
令和4年12月改正

東京都環境局



■ 目 次 ■

I	東京都分別収集促進計画の策定の背景	1
II	計画の基本的事項	
1	計画の位置付け	3
2	計画期間	3
3	計画対象地域	4
4	対象とする容器包装廃棄物の種類	4
5	第9期計画までの進捗状況	5
III	都内各区市町村における対象品目ごとの分別収集計画策定状況	
1	特定分別基準適合物	6
2	法第2条第6項に規定する主務省令で定める物	6
IV	各年度における容器包装廃棄物の排出量の見込み（法第9条第2項第1号）	10
V	各年度における容器包装廃棄物の分別収集量の見込み	
1	各年度において得られる特定分別基準適合物ごとの分別収集量の見込み（法第9条第2項第2号）	10
2	各年度において得られる法第2条第6項に規定する主務省令で定める物の量の見込み（法第9条第2項第3号）	11
3	各年度における容器包装廃棄物の分別収集量の見込み（1と2の合計）	11
4	第10期計画における分別収集見込量のまとめ	12
VI	容器包装廃棄物の排出の抑制及び分別収集の促進の意義に関する知識の普及、区市町村相互間の分別収集に関する情報の交換の促進、その他分別収集の促進に関する事項（法第9条第2項第4号）	
1	容器包装廃棄物の排出の抑制及び分別収集の促進の意義に関する知識の普及	14
2	区市町村相互間の分別収集に関する情報の交換の促進	15
3	その他分別収集の促進に関する事項	15

【別表】

別表第1	区市町村別分別収集状況（令和3年度実績）	16
別表第2	区市町村別分別収集量（令和3年度実績）	
（1）	特定分別基準適合物	17
（2）	法第2条第6項に規定する主務省令で定める物	18
別表第3	区市町村別分別収集実施予定状況（令和5年度～令和9年度）	19
別表第4	容器包装廃棄物の排出量の見込み	20
別表第5	区市町村別の特定分別基準適合物ごとの量の見込み	
（1）	無色ガラス容器	21
（2）	茶色ガラス容器	22
（3）	その他ガラス容器	23
（4）	紙製容器包装	24
（5）	ペットボトル	25
（6）	プラスチック製容器包装	26
ア	プラスチック製容器包装のうち白色トレイ	27
イ	プラスチック製容器包装のうち白色トレイ以外のもの	28
（7）	特定分別基準適合物についての総括表	29
別表第6	区市町村別の法第2条第6項に規定する主務省令で定める物の量の見込み	
（1）	スチール缶	30
（2）	アルミ缶	31
（3）	段ボール	32
（4）	飲料用紙パック	33
（5）	法第2条第6項に規定する主務省令で定める物についての総括表	34

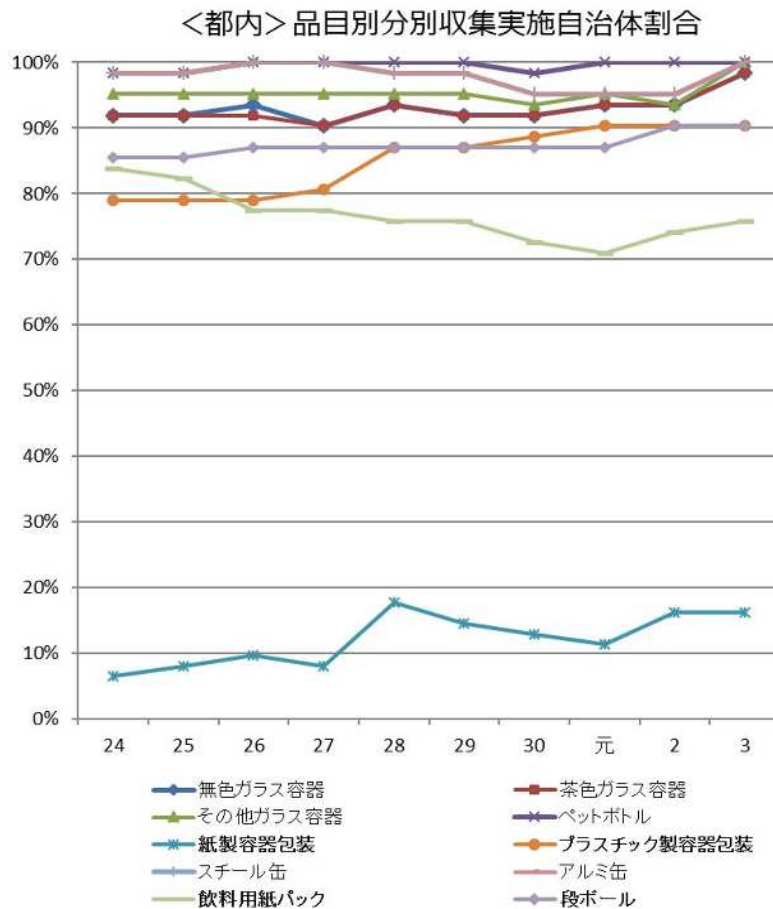
I 東京都分別収集促進計画の策定の背景

家庭ごみに含まれる容器包装廃棄物は、容積比で約6割、重量比では2割を超えており、大きな割合を占めていることから、平成7年6月に「容器包装に係る分別収集及び再商品化の促進等に関する法律」（以下「法」という。平成12年4月に完全施行）が制定され、市町村は分別収集を、事業者は再商品化を促進することが規定された。

都内における区市町村の分別収集の状況を見ると、ペットボトルやガラス製容器などの品目は全域で実施されている一方、実施割合が伸びず横ばいで推移している品目もあり、プラスチック製容器包装などが挙げられる。

プラスチックについて、国は、近年の海洋プラスチック問題に端を発し、令和元年5月に「プラスチック資源循環戦略」を策定し、3Rに向けた取組のマイルストーンが設定された。その後、令和4年4月に「プラスチックに係る資源循環の促進等に関する法律」（以下「プラスチック資源循環法」という。）を施行するなど、3R+Renewableを基本原則としたプラスチックの資源循環を総合的に推進している。

都においては、令和元年12月に策定した「プラスチック削減プログラム」に基づき、使い捨ての徹底的な見直し、循環的利用の高度化、焼却・熱回収からの転換など、CO₂排出実質ゼロのプラスチック利用に向けた取組を推進している。また、プラスチック資源循環法を受け、プラスチック資源循環の更なる促進に向けて、区市町村の取組を強く後押ししていく。



プラスチック資源循環戦略【マイルストーン】（環境省資料より抜粋）

<リデュース>

- ① 2030年までにワンウェイプラスチックを累積25%排出抑制

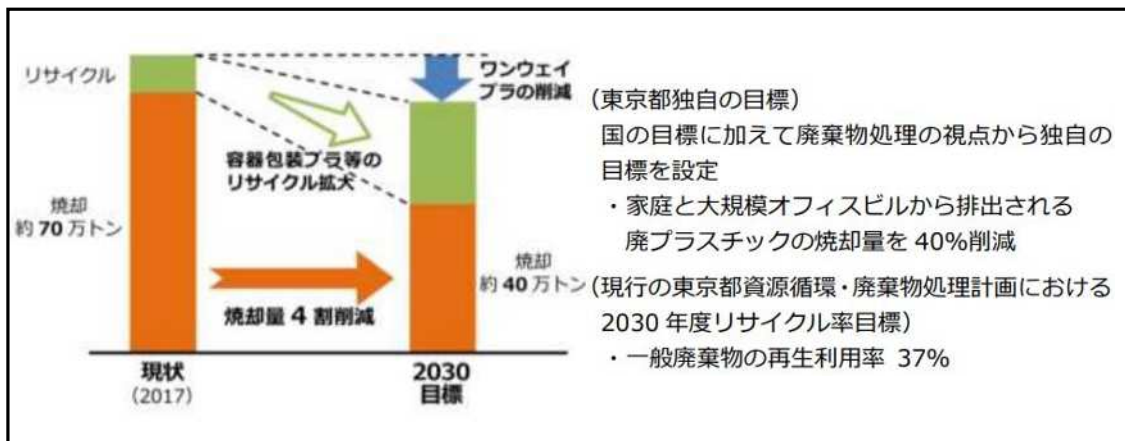
<リユース・リサイクル>

- ② 2025年までにリユース・リサイクル可能なデザインに
- ③ 2030年までに容器包装の6割をリユース・リサイクル
- ④ 2035年までに使用済プラスチックを100%リユース・リサイクル等により、有効利用

<再生利用・バイオマスプラスチック>

- ⑤ 2030年までに再生利用を倍増
- ⑥ 2030年までにバイオマスプラスチックを約200万トン導入

東京都の2030年目標（プラスチック削減プログラムより抜粋）



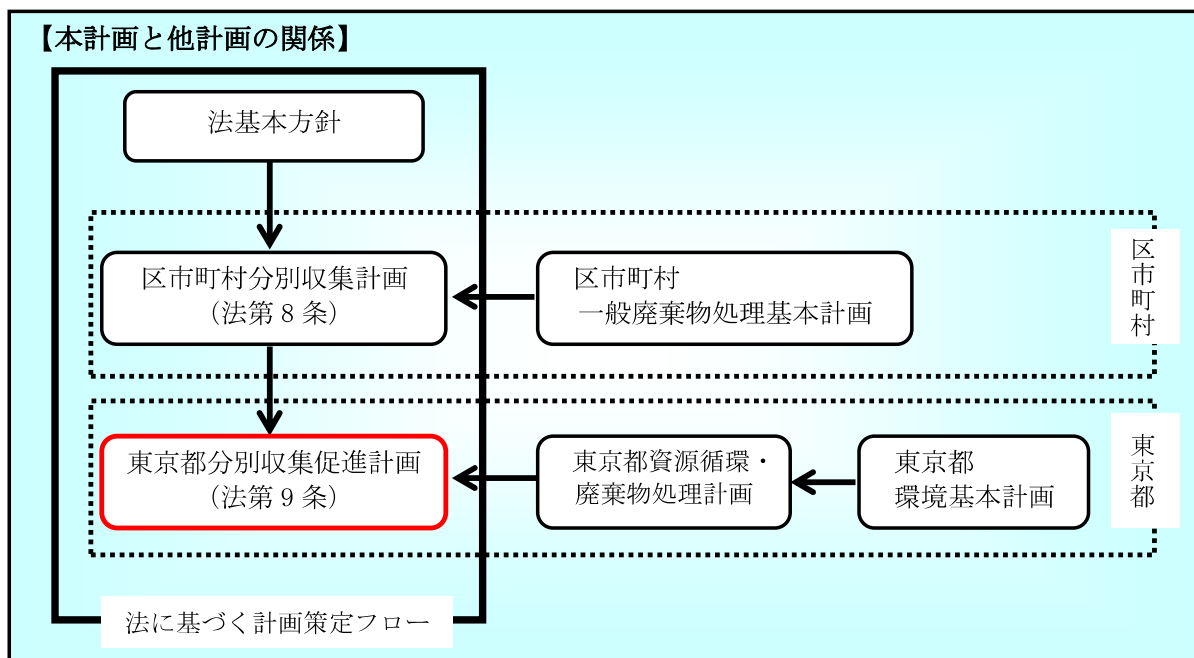
II 計画の基本的事項

本計画は、都内区市町村が策定した「市町村分別収集計画」における今後5年間の容器包装廃棄物の分別収集対象品目や、市町村別の容器包装廃棄物の排出量や収集見込量を取りまとめ、都としてリサイクル促進の意義に関する知識の普及などに取り組むことを目的とし、都道府県分別収集促進計画として策定するものである。

1 計画の位置付け

本計画の位置付けは、次のとおりである。

- (1) 法第9条第1項に基づき策定する法定計画である。
- (2) 法第9条第3項に基づき、同項の基本方針「容器包装廃棄物の排出の抑制並びにその分別収集及び分別基準適合物の再商品化の促進等に関する基本方針」（平成18年12月財務省、厚生労働省、農林水産省、経済産業省、環境省告示第10号。以下「法基本方針」という。）に即して策定する計画である。
- (3) 法第9条第4項に基づき、都内各区市町村が法第8条第1項に基づき策定した第10期分別収集計画における分別収集見込量等を取りまとめたものとし、各区市町村の計画の内容との整合を図っている。
- (4) 令和3年に策定した「東京都資源循環・廃棄物処理計画」における取組のうち、容器包装廃棄物の排出抑制及び分別収集促進等を推進するための個別計画である。



2 計画期間

計画期間は、令和5年4月を始期とする5年間（令和5年度から令和9年度まで）とし、3年ごとに改定する。

3 計画対象地域

都内全区市町村

4 対象とする容器包装廃棄物の種類

本計画は、容器包装廃棄物のうち、次の10品目を対象とする。次の区分は、「容器包装に係る分別収集及び再商品化の促進等に関する法律施行規則」（平成7年4月大蔵省、厚生省、農林水産省、通商産業省令第1号）第3条及び第4条に基づく。

【特定分別基準適合物】	
① 無色ガラス容器	主としてガラス製の容器（ホウケイ酸ガラス製のもの及び乳白ガラス製のものを除く。以下同じ。）であって、無色のもの
② 茶色ガラス容器	主としてガラス製の容器であって、茶色のもの
③ その他ガラス容器	主としてガラス製の容器であって、無色又は茶色のもの以外のもの
④ 紙製容器包装	主として紙製の容器包装であって、段ボール又は飲料用紙パックであるもの以外のもの
⑤ ペットボトル	主としてポリエチレンテレフタレート製の容器であって、飲料又はしょうゆ等を充てんするためのもの
⑥ プラスチック製容器包装 （白色トレイ含む。）	主としてプラスチック製の容器包装であって、ペットボトル以外のもの（白色の発泡スチロール製食品トレイを含む。）
【法第2条第6項に規定する主務省令で定める容器包装廃棄物】	
⑦ スチール缶	主として鋼製の容器包装
⑧ アルミ缶	主としてアルミニウム製の容器包装
⑨ 段ボール	主として段ボール製の容器包装
⑩ 飲料用紙パック	主として紙製の容器包装であって、飲料を充てんするためのもの

※「特定分別基準適合物」

区市町村が分別収集計画に基づき分別収集した容器包装廃棄物のうち、環境省令で定めた基準に適合するものであって、主務省令で定める設置基準に適合する施設として主務大臣が指定した施設に保管されているもの（有償又は無償で譲渡できることが明らかで再商品化を必要としない物として主務省令で定めるものを除く。）である。特定事業者に再商品化が義務付けられている品目である。

※「法第2条第6項に規定する主務省令で定める容器包装廃棄物」

有償又は無償で譲渡できることが明らかで再商品化を必要としない物として主務省令で定めるものである。これらは、分別収集されれば有価となり再商品化を義務付けなくとも市場の中でリサイクルされるため、特定事業者に再商品化は義務付けられていないが、分別収集計画においては、その計画量等を記載することとなっている。

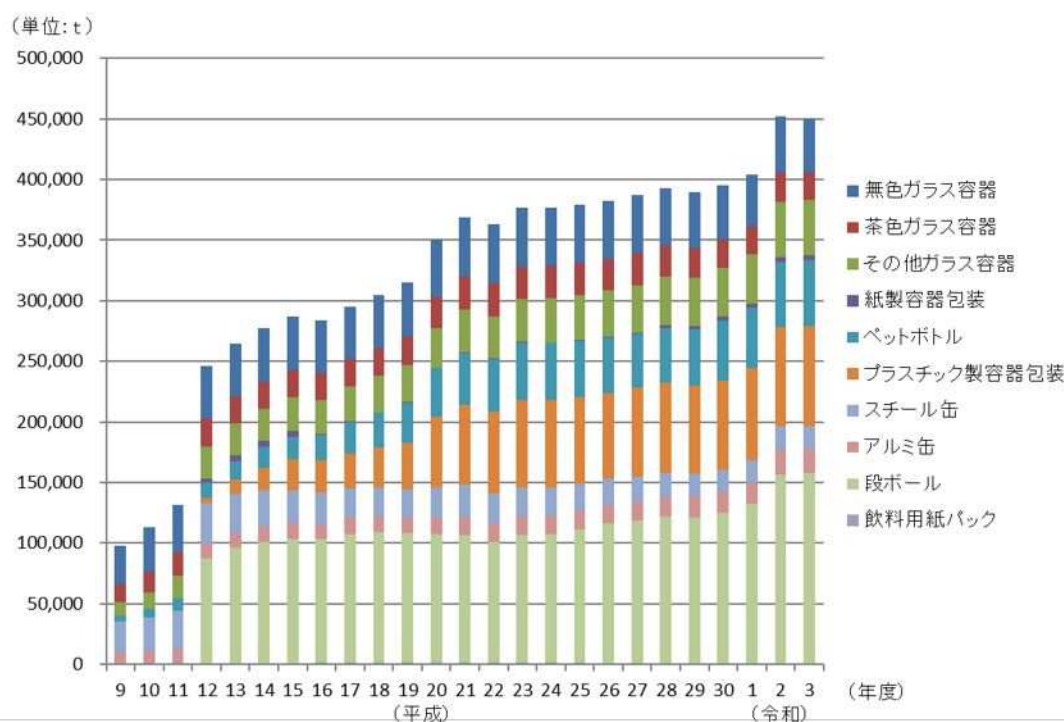
5 第9期計画までの進捗状況

第1期計画（平成9～13年度）から第9期計画（平成29～令和3年度まで）における分別収集量の実績は、次のグラフのとおりである。平成9年の法施行以降、分別収集実施自治体数が漸次的に増加したことに伴い、分別収集量もほぼ年々増加している。

品目別の分別収集量の実績の推移を見ると、ペットボトルとプラスチック製容器包装が年々大幅に分別収集量を伸ばしてきた一方で、それ以外の品目については、ほぼ横ばいで推移している。

また近年では、新型コロナウイルス感染症の拡大に伴い、家庭ごみについては、商品運搬用の箱や容器などが増加するなど、廃棄物の排出パターンに変化が見られる。

【都内における容器包装廃棄物の分別収集量の実績の推移】



※平成9年度から平成11年度までは、プラスチック製容器包装、紙製容器包装及び段ボールについては法の対象とされていなかったが、平成12年4月から、法の完全施行に伴い、新たに対象品目に追加された。

【参考】別表第1 区市町村別分別収集状況（令和3年度実績）

【参考】別表第2 区市町村別分別収集量（令和3年度実績）

Ⅲ 都内各区市町村における対象品目ごとの分別収集計画策定状況

都では、全 62 区市町村で第 10 期分別収集計画を策定している。本計画期間における対象品目ごとの分別収集実施自治体数は表 1 及び表 2 のとおりである。

1 特定分別基準適合物

- (1) 無色ガラス容器
都全体では、第 9 期計画の分別収集実施見込自治体数の 60 自治体（97%）から 1 自治体増（島しょ地域 1 増）の 61 自治体（98%）で分別収集の実施が見込まれている。
- (2) 茶色ガラス容器
都全体では、第 9 期計画の分別収集実施見込自治体数の 60 自治体（97%）から 1 自治体増（島しょ地域 1 増）の 61 自治体（98%）で分別収集の実施が見込まれている。
- (3) その他ガラス容器
都全体では、第 9 期計画に引き続き、本計画期間においても、61 自治体（98%）（島しょ地域 1 減 1 増）で分別収集の実施が見込まれている。
- (4) 紙製容器包装
都全体では、第 9 期計画に引き続き、本計画期間においても、14 自治体（23%）（増減なし）で分別収集の実施が見込まれている。
- (5) ペットボトル
第 9 期計画に引き続き、本計画期間においても、全ての自治体で分別収集の実施が見込まれている。
- (6) プラスチック製容器包装
都全体では、第 9 期計画の分別収集実施見込自治体数の 57 自治体（92%）から 1 自治体増（多摩地域 1 増）の 58 自治体（94%）で分別収集の実施が見込まれている。
- (7) プラスチック製容器包装のうち白色トレイ
都全体では、第 9 期計画に引き続き、本計画期間においても、23 自治体（37%）（多摩地域 1 減 1 増）で分別収集の実施が見込まれている。

2 法第 2 条第 6 項に規定する主務省令で定める物

- (1) スチール缶
第 9 期計画に引き続き、本計画期間においても、全ての自治体で分別収集の実施が見込まれている。
- (2) アルミ缶
第 9 期計画に引き続き、本計画期間においても、全ての自治体で分別収集の実施が見込まれている。
- (3) 段ボール
都全体では、第 8 期計画の分別収集実施見込自治体数の 58 自治体（94%）から 1 自治体増（島しょ地域 1 増）の 59 自治体（95%）で分別収集の実施が見込

まれている。

(4) 飲料用紙パック

都全体では、第9期計画に引き続き、本計画期間においても、53自治体(85%)
(増減なし)で分別収集の実施が見込まれている。

表1 特定分別基準適合物

対象品目	区分	第9期	第10期				
		3年度	5年度	6年度	7年度	8年度	9年度
		計画					
		実績					
無色ガラス 容器	都全体	60(97%)	59(95%)	59(95%)	60(97%)	60(97%)	61(98%)
		61(98%)					
	23区	23(100%)	23(100%)	23(100%)	23(100%)	23(100%)	23(100%)
		23(100%)					
	多摩	30(100%)	30(100%)	30(100%)	30(100%)	30(100%)	30(100%)
		30(100%)					
	島しょ	7(78%)	6(67%)	6(67%)	7(78%)	7(78%)	8(89%)
		8(89%)					
茶色ガラス 容器	都全体	60(97%)	59(95%)	59(95%)	60(97%)	60(97%)	61(98%)
		61(98%)					
	23区	23(100%)	23(100%)	23(100%)	23(100%)	23(100%)	23(100%)
		23(100%)					
	多摩	30(100%)	30(100%)	30(100%)	30(100%)	30(100%)	30(100%)
		30(100%)					
	島しょ	7(78%)	6(67%)	6(67%)	7(78%)	7(78%)	8(89%)
		8(89%)					
その他ガラ ス容器	都全体	61(98%)	60(97%)	60(97%)	61(98%)	61(98%)	61(98%)
		62(100%)					
	23区	23(100%)	23(100%)	23(100%)	23(100%)	23(100%)	23(100%)
		23(100%)					
	多摩	30(100%)	30(100%)	30(100%)	30(100%)	30(100%)	30(100%)
		30(100%)					
	島しょ	8(89%)	7(78%)	7(78%)	8(89%)	8(89%)	8(89%)
		9(100%)					

紙製 容器包装	都全体	14 (23%)	14 (23%)	14 (23%)	14 (23%)	14 (23%)	14 (23%)
		10 (16%)					
	23 区	3 (13%)	3 (13%)	3 (13%)	3 (13%)	3 (13%)	3 (13%)
		4 (17%)					
	多摩	8 (27%)	8 (27%)	8 (27%)	8 (27%)	8 (27%)	8 (27%)
		4 (13%)					
島しょ	3 (33%)	3 (33%)	3 (33%)	3 (33%)	3 (33%)	3 (33%)	
	2 (22%)						
ペットボトル	都全体	62 (100%)	62 (100%)	62 (100%)	62 (100%)	62 (100%)	62 (100%)
		62 (100%)					
プラスチック 製容器包装	都全体	57 (92%)	58 (94%)	58 (94%)	58 (94%)	58 (94%)	58 (94%)
		56 (90%)					
	23 区	23 (100%)	23 (100%)	23 (100%)	23 (100%)	23 (100%)	23 (100%)
		23 (100%)					
	多摩	29 (97%)	30 (100%)	30 (100%)	30 (100%)	30 (100%)	30 (100%)
		29 (97%)					
島しょ	5 (56%)	5 (56%)	5 (56%)	5 (56%)	5 (56%)	5 (56%)	
	4 (44%)						
(うち白色ト レイ)	都全体	23 (37%)	23 (37%)	23 (37%)	23 (37%)	23 (37%)	23 (37%)
		19 (31%)					
	23 区	11 (48%)	11 (48%)	11 (48%)	11 (48%)	11 (48%)	11 (48%)
		7 (30%)					
	多摩	10 (33%)	10 (33%)	10 (33%)	10 (33%)	10 (33%)	10 (33%)
		10 (33%)					
島しょ	2 (22%)	2 (22%)	2 (22%)	2 (22%)	2 (22%)	2 (22%)	
	2 (22%)						

※数字は自治体数、括弧内はその割合を示す

表2 法第2条第6項に規定する主務省令で定める物

対象品目	区分	第9期	第10期				
		3年度	5年度	6年度	7年度	8年度	9年度
		計画					
		実績					
スチール缶	都全体	62 (100%)	62 (100%)	62 (100%)	62 (100%)	62 (100%)	62 (100%)
		62 (100%)					
アルミ缶	都全体	62 (100%)	62 (100%)	62 (100%)	62 (100%)	62 (100%)	62 (100%)
		62 (100%)					

段ボール	都全体	58 (94%)	58 (94%)	58 (94%)	58 (94%)	58 (94%)	59 (95%)
		56 (90%)					
	23 区	23 (100%)	23 (100%)	23 (100%)	23 (100%)	23 (100%)	23 (100%)
		22 (96%)					
	多摩	30 (100%)	30 (100%)	30 (100%)	30 (100%)	30 (100%)	30 (100%)
		30 (100%)					
	島しょ	5 (56%)	5 (56%)	5 (56%)	5 (56%)	5 (56%)	6 (67%)
		4 (44%)					
飲料用 紙パック	都全体	53 (85%)	53 (85%)	53 (85%)	53 (85%)	53 (85%)	53 (85%)
		47 (76%)					
	23 区	22 (96%)	22 (96%)	22 (96%)	22 (96%)	22 (96%)	22 (96%)
		19 (83%)					
	多摩	27 (90%)	27 (90%)	27 (90%)	27 (90%)	27 (90%)	27 (90%)
		25 (83%)					
	島しょ	4 (44%)	4 (44%)	4 (44%)	4 (44%)	4 (44%)	4 (44%)
		3 (33%)					

※数字は自治体数、括弧内はその割合を示す

【参考】別表第1 区市町村別分別収集状況（令和3年度収集実績）

【参考】別表第3 区市町村別分別収集実施予定状況（令和5年度～令和9年度）

IV 各年度における容器包装廃棄物の排出量の見込み (法第9条第2項第1号)

各年度における容器包装廃棄物の都内排出量の見込みは次の表のとおりである(区市町村別の詳細は別表第4参照)。

(単位：t)

	5年度	6年度	7年度	8年度	9年度
容器包装廃棄物	817,806	819,646	820,076	822,489	824,337

V 各年度における容器包装廃棄物の分別収集量の見込み

1 各年度において得られる特定分別基準適合物ごとの分別収集量の見込み (法第9条第2項第2号)

容器包装廃棄物のうち、都内の各区市町村が市町村分別収集計画に基づく分別収集を実施して得られる特定分別基準適合物ごとの量の見込みは次の表のとおりである(区市町村別の詳細は別表第5参照)。

(単位：t)

品目	3年度実績	5年度	6年度	7年度	8年度	9年度
無色ガラス容器	44,980	44,376	44,242	44,086	43,928	43,857
茶色ガラス容器	22,649	22,597	22,638	22,688	22,706	22,782
その他ガラス容器	45,109	46,756	46,692	46,601	46,494	46,451
紙製容器包装	3,967	2,000	2,021	2,043	2,070	2,095
ペットボトル	55,057	55,773	56,563	57,359	58,134	58,975
プラスチック製容器包装	82,516	85,389	90,853	99,037	104,486	104,898
(うち白色トレイ)	121	234	240	246	251	257
合計	254,278	256,890	263,008	271,813	277,817	279,057

2 各年度において得られる法第2条第6項に規定する主務省令で定める物の量の見込み（法第9条第2項第3号）

容器包装廃棄物のうち、都内の各区市町村が市町村分別収集計画に基づく分別収集を実施して得られる、法第2条第6項に規定する主務省令で定める物の量の見込みは、次の表のとおりである（区市町村別の詳細は別表第6参照）。

（単位：t）

品目	3年度実績	5年度	6年度	7年度	8年度	9年度
スチール缶	17,900	18,551	18,502	18,456	18,376	18,342
アルミ缶	20,434	21,335	21,436	21,540	21,645	21,752
段ボール	156,708	178,179	180,441	182,722	185,044	187,591
飲料用紙パック	1,101	1,227	1,233	1,238	1,243	1,250
合計	196,143	219,292	221,612	223,956	226,309	228,935

3 各年度における容器包装廃棄物の分別収集量の見込み（1と2の合計）

容器包装廃棄物のうち、都内の各区市町村が市町村分別収集計画に基づく分別収集を実施して得られる物の量の見込み（特定分別基準適合物と、法第2条第6項に規定する主務省令で定める物の分別収集見込量の合計）は、次の表のとおりである。

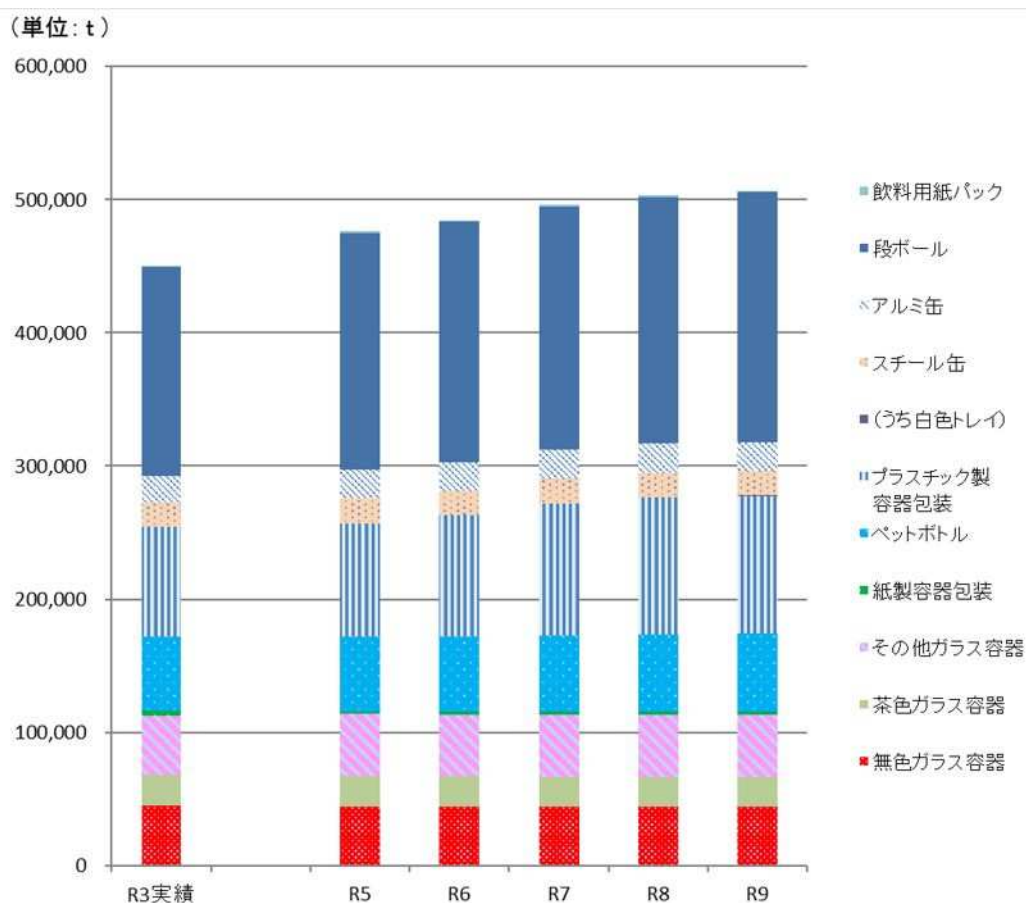
（単位：t）

	3年度実績	5年度	6年度	7年度	8年度	9年度
分別収集見込量 合計（1＋2）	450,421	476,182	484,620	495,769	504,126	507,992
1 特定分別基準適合物	254,278	256,890	263,008	271,813	277,817	279,057
2 法第2条第6項に規定する主務省令で定める物	196,143	219,292	221,612	223,956	226,309	228,935

4 第10期計画における分別収集見込量のまとめ

本計画期間における容器包装廃棄物の分別収集見込量は、次のグラフのとおりである。分別収集見込量は、年々緩やかに増加していく傾向にある。

【都内における容器包装廃棄物の分別収集見込量の推移】



《本計画期間における排出見込量と分別収集見込量》

(単位: t)

	5年度	6年度	7年度	8年度	9年度
排出見込量	817,806	819,646	820,076	822,489	824,337
分別収集見込量	476,182	484,620	495,769	504,126	507,992
回収率(分別収集見込量/排出見込量)	58.2%	59.1%	60.5%	61.3%	61.6%

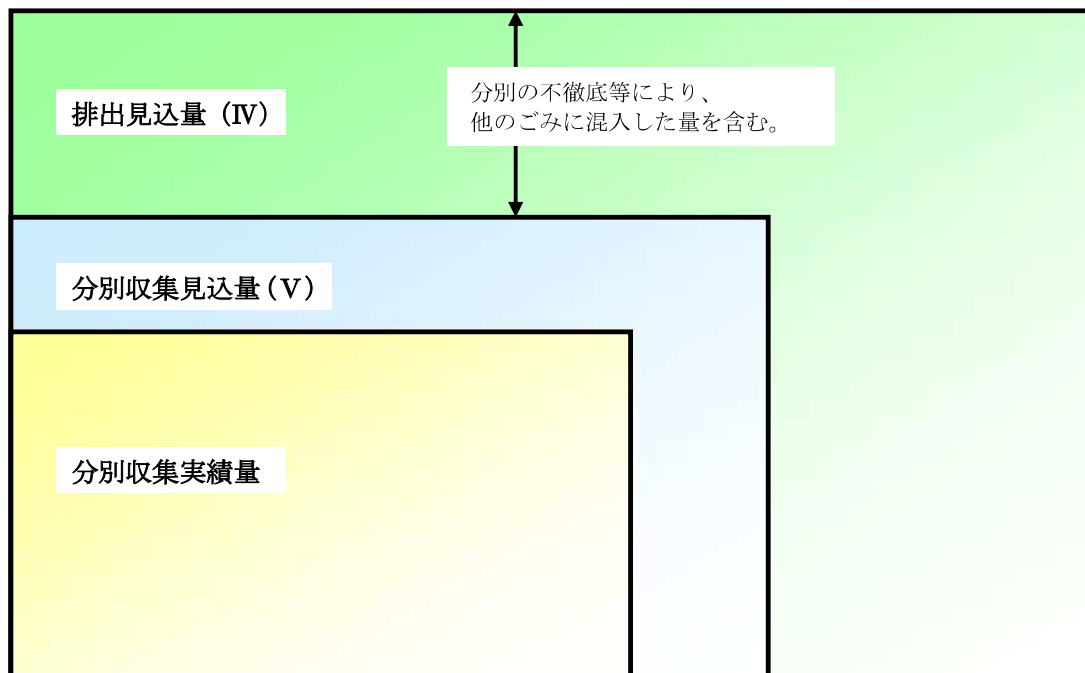
※ 「Ⅳ 各年度における容器包装廃棄物の排出量の見込み」と「Ⅴ 各年度における容器包装廃棄物の分別収集量の見込み」の関係

「排出量の見込み（排出見込量）」とは、一般廃棄物排出量、一般廃棄物に占める容器包装廃棄物の比率、区市町村が関与する集団回収量や拠点回収量等の現状及び見込みをもとに、容器包装廃棄物総体の排出量を推計したものである。

一方、「分別収集量の見込み（分別収集見込量）」は、排出見込量のうち、区市町村により分別収集が行われ、再商品化される容器包装廃棄物の量のことである。

排出見込量と分別収集見込量の差は、分別収集が行われずに他のごみと一緒に処理されたり、分別の不徹底によって他のごみに混入したりすること等により生じるものである。

なお、排出見込量は、各区市町村がごみの組成調査による一般廃棄物に占める容器包装廃棄物の比率等により算定しており、分別収集見込量は、過去の容器包装廃棄物の分別収集実績や人口変動率等を勘案して算定している。



【参考（過去5年間の回収率と実施率）】

(単位：t)

	第8期計画			第9期計画	
	H29年度	H30年度	R元年度	R2年度	R3年度
排出見込量	753,026	754,217	755,457	777,140	777,163
分別収集見込量	407,018	409,658	414,081	412,838	415,162
分別収集実績量	389,573	394,972	404,160	452,244	450,420
回収率（分別収集見込量/排出見込量）	54.1%	54.3%	54.8%	53.1%	53.4%
実施率（分別収集実績量/分別収集見込量）	95.7%	96.4%	97.6%	109.5%	108.5%

VI 容器包装廃棄物の排出の抑制及び分別収集の促進の意義に関する知識の普及、区市町村相互間の分別収集に関する情報の交換の促進、その他分別収集の促進に関する事項 (法第9条第2項第4号)

容器包装廃棄物の排出抑制及び分別収集を促進し、循環型社会を実現させるためには、都民・事業者・区市町村・都が、それぞれの適切な役割分担と相互の密接な連携のもと、取組を推進していく必要がある。

都道府県の役割は、市町村の責務が十分に果たされるように市町村に対して必要な技術的援助を与える(法第6条第2項)とともに、国の施策に準じて、容器包装廃棄物の排出の抑制及び分別基準適合物の再商品化等を促進するよう必要な措置を講ずることに努めなければならない(法第6条第3項)とされており、都は、次の取組を通じて、都内における容器包装廃棄物の排出抑制及び分別収集の促進等を図っていく。

1 容器包装廃棄物の排出の抑制及び分別収集の促進の意義に関する知識の普及

(1) 普及啓発の推進

都のホームページ等の広報媒体を活用し、東京都分別収集促進計画や容器包装リサイクル法などについて紹介を行う。

また、九都県市*で連携し、容器包装のほか、ワンウェイプラスチック製品などの削減に向けた広域的な普及啓発に取り組んでいく。

(2) 使い捨て型のライフスタイルの見直し

持続可能な資源利用を推進するためには、廃棄物の発生抑制の観点で、製品や容器を繰り返し使用するリユースなどを通じて、身近なところから使い捨て型ライフスタイルを見直していくことが重要である。

そのため、区市町村や都、事業者等と連携して容器包装廃棄物の削減に取り組むとともに、各種のイベントで導入を促進していく。

また、令和2年7月からレジ袋の有料化が義務付けられ、都はこれをライフスタイルを見直す出発点として、ワンウェイプラスチックの削減、ひいては海洋プラスチックごみ問題をはじめとする環境問題解決に向けた取組の必要性を広く情報発信していく。

(3) 環境学習の推進

容器包装廃棄物をできるだけ発生させないライフスタイルを実現させるためには、特に将来を担っていく子供たちが積極的に循環型社会づくりに参加することが重要である。そのため、中央防波堤埋立最終処分場など見学会に来る子供たちに対し、環境学習施設を十分に活用しながら情報発信等を行い、容器包装廃棄物を含む廃棄物のリサイクル及び排出抑制の必要性について知識の普及を図る。

* 九都県市とは、埼玉県・千葉県・東京都・神奈川県・横浜市・川崎市・千葉市・さいたま市・相模原市の計9自治体のことをいう。九都県市は、共同で九都県市首脳会議及びその下部組織として廃棄物問題検討委員会を設置し、首都圏における廃棄物問題の解決に向け、地域間の連携を強化している。

2 区市町村相互間の分別収集に関する情報の交換の促進

(1) 区市町村との意見交換及び情報共有

区市町村との情報連絡等を目的として開催している廃棄物行政講習会や廃棄物行政連絡会等の会議体を活用し、法制度の仕組みや趣旨、全国及び都内区市町村の分別収集の取組実績、先進事例等の様々な情報を提供し、意見交換をしながら情報を共有する。

(2) 持続可能な資源利用に向けた取組

「今後の資源循環施策に関する区市町村と都との共同検討会」において、持続可能な資源利用の推進と、埋立処分量の更なる削減を目指し、「プラスチック製容器包装の分別収集促進」について、都内区市町村と情報共有・検討し、連携して資源を無駄にしない取組を行っていく。

またプラスチック資源循環法の施行に伴い、都内区市町村が円滑に分別収集を開始できるように、技術的助言により支援していく。

(3) 家庭ごみの有料化の促進

家庭ごみの有料化は、一般廃棄物の排出抑制及び分別収集を促進する有効な手段であるため、「今後の資源循環施策に関する区市町村と都との共同検討会」において、家庭ごみ有料化導入済の自治体の取組等を調査し、課題整理を行っていく。

(4) 分別収集実施品目の拡大の働きかけ（離島対策）

現在、紙製容器包装等一部の品目を除くほとんどの対象品目について、都内のほぼ全ての区市町村が分別収集を実施している。しかし、地域別で見ると、23区と多摩地域に比べ、島しょ地域においては、分別収集実施品目が少ないのが実情である。

島しょ地域におけるリサイクル率の向上及び容器包装廃棄物の分別収集品目を拡大するために、島しょ地域の特殊事情を踏まえた上で、都として、必要な支援を実施していく。

3 その他分別収集の促進に関する事項

第10期計画における分別収集計画量と、分別収集実績量が乖離していないか、毎年実施している実績量調査において確認を行うとともに、乖離が生じている区市町村に対しては、その原因について聞き取りを行い、必要に応じて技術的助言を行う。

別表第1
区市町村別分別収集状況(令和3年度実績)

市町村 コード	市町村名	ガラス			紙製容器 包装	ペットボトル	プラスチック製容器包装 (白色トレイ含む)			スチール缶	アルミ缶	段ボール	飲料用 紙パック	実施品目数
		無色ガラス	茶色ガラス	その他ガラス			白色トレイ 以外の プラスチック	白色トレイ						
101	千代田区	○	○	○		○	○	○		○	○	○	○	9
102	中央区	○	○	○	○	○	○	○	○	○	○	○	○	11
103	港区	○	○	○		○	○	○		○	○	○		8
104	新宿区	○	○	○		○	○	○	○	○	○	○	○	10
105	文京区	○	○	○		○	○	○		○	○	○	○	9
106	台東区	○	○	○		○	○	○		○	○	○	○	9
107	墨田区	○	○	○		○	○	○	○	○	○	○	○	9
108	江東区	○	○	○		○	○	○		○	○	○	○	9
109	品川区	○	○	○		○	○	○		○	○	○	○	9
110	目黒区	○	○	○		○	○	○		○	○	○	○	9
111	大田区	○	○	○		○	○	○		○	○	○	○	9
112	世田谷区	○	○	○		○	○	○	○	○	○	○	○	10
113	渋谷区	○	○	○		○	○		○	○	○	○	○	9
114	中野区	○	○	○		○	○	○		○	○			7
115	杉並区	○	○	○		○	○	○		○	○	○	○	9
116	豊島区	○	○	○	○	○	○	○		○	○	○	○	10
117	北区	○	○	○		○	○	○		○	○	○	○	9
118	荒川区	○	○	○	○	○	○	○		○	○	○	○	10
119	板橋区	○	○	○		○	○	○		○	○	○		8
120	練馬区	○	○	○		○	○	○		○	○	○	○	9
121	足立区	○	○	○		○	○	○	○	○	○	○	○	9
122	葛飾区	○	○	○	○	○	○	○	○	○	○	○	○	11
123	江戸川区	○	○	○		○	○	○		○	○	○	○	9
201	八王子市	○	○	○		○	○	○		○	○	○	○	9
202	立川市	○	○	○		○	○	○		○	○	○		8
203	武蔵野市	○	○	○		○	○	○	○	○	○	○	○	10
204	三鷹市	○	○	○		○	○	○		○	○	○	○	9
205	青梅市	○	○	○		○	○	○	○	○	○	○	○	10
206	府中市	○	○	○		○	○	○		○	○	○	○	9
207	昭島市	○	○	○		○	○	○	○	○	○	○	○	10
208	調布市	○	○	○		○	○	○		○	○	○	○	9
209	町田市	○	○	○	○	○	○	○	○	○	○	○	○	11
210	小金井市	○	○	○		○	○	○		○	○	○	○	9
211	小平市	○	○	○		○	○	○		○	○	○		8
212	日野市	○	○	○		○	○	○		○	○	○	○	9
213	東村山市	○	○	○		○	○	○		○	○	○	○	9
214	国分寺市	○	○	○		○	○	○		○	○	○	○	9
215	国立市	○	○	○		○	○	○		○	○	○	○	9
218	福生市	○	○	○		○	○	○		○	○	○		8
219	狛江市	○	○	○		○	○	○		○	○	○	○	8
220	東大和市	○	○	○	○	○	○	○		○	○	○	○	10
221	清瀬市	○	○	○		○	○	○		○	○	○	○	9
222	東久留米市	○	○	○		○	○	○		○	○	○		8
223	武蔵村山市	○	○	○	○	○	○	○		○	○	○	○	10
224	多摩市	○	○	○		○	○	○		○	○	○	○	9
225	稲城市	○	○	○		○	○		○	○	○	○	○	9
227	羽村市	○	○	○		○	○	○	○	○	○	○	○	10
228	あきる野市	○	○	○		○	○		○	○	○	○	○	9
229	西東京市	○	○	○		○	○	○		○	○	○		8
303	瑞穂町	○	○	○		○	○	○		○	○	○	○	9
305	日の出町	○	○	○		○	○		○	○	○	○	○	9
307	檜原村	○	○	○	○	○	○	○		○	○	○	○	10
308	奥多摩町	○	○	○		○	○		○	○	○	○		9
361	大島町			△		○	○	○		○	○			5
362	利島村	○	○	○	○	○	○	○		○	○	○	○	10
363	新島村	△	△	△		○				○	○			6
364	神津島村	○	○	○		○			△	△		△		7
381	三宅村	○	○	○		○			○	○				6
382	御蔵島村	△	△	△		○			○	○				6
401	八丈町	△	△	△		○	○		○	○	○			8
402	青ヶ島村	○	○	○		○			△	△	○			7
421	小笠原村	○	○	○	○	○	○	○		○	○	○	○	10
合計	62	61	61	62	10	62	56	47	19	62	62	56	47	
比率	100%	98%	98%	100%	16%	100%	90%	76%	31%	100%	100%	90%	76%	

※ プラスチック製容器包装については、「白色トレイ以外のプラスチック」と「白色トレイ」を分け、2品目としてカウントしている。
 ※ △は分別収集量調査では報告がなかったが、実際は分別収集・資源化をしているとの報告あり。

別表第2 区市町村別分別収集量(令和3年度実績)
(1)特定分別基準適合物

市町村 コード	区市町村名	無色ガラス		茶色ガラス		その他ガラス		紙製容器包装		ペットボトル		プラスチック製容器包装	
		R3実績 (t)	一人当たり (kg)	R3実績 (t)	一人当たり (kg)	R3実績 (t)	一人当たり (kg)	R3実績 (t)	一人当たり (kg)	R3実績 (t)	一人当たり (kg)	R3実績 (t)	一人当たり (kg)
101	千代田区	410.24	6.14	223.88	3.35	276.78	4.14	-	-	410.99	6.15	481.51	7.21
102	中央区	959.58	5.64	500.78	2.95	1,809.99	10.65	153.95	0.91	746.21	4.39	609.00	3.58
103	港区	1,183.19	4.56	599.52	2.31	1,923.49	7.41	-	-	1,364.05	5.26	2,705.72	10.43
104	新宿区	926.42	2.65	580.43	1.66	1,978.68	5.66	-	-	1,806.06	5.17	1,570.35	4.49
105	文京区	1,117.20	4.66	423.70	1.77	1,168.70	4.87	-	-	962.30	4.01	9.87	0.04
106	台東区	971.76	4.58	542.36	2.55	745.62	3.51	-	-	1,181.18	5.56	43.58	0.21
107	墨田区	956.32	3.51	434.28	1.59	889.51	3.27	-	-	1,284.40	4.71	35.82	0.13
108	江東区	1,926.11	3.67	993.96	1.90	1,813.34	3.46	-	-	2,492.30	4.75	3,023.55	5.77
109	品川区	1,453.17	3.45	691.23	1.64	1,512.96	3.59	-	-	1,780.19	4.23	1,508.45	3.58
110	目黒区	959.99	3.34	438.09	1.53	1,640.05	5.71	-	-	1,181.66	4.12	1,713.69	5.97
111	大田区	1,711.23	2.30	947.15	1.27	2,783.96	3.73	-	-	3,025.03	4.06	133.74	0.18
112	世田谷区	2,632.07	2.79	1,183.81	1.26	5,020.68	5.33	-	-	3,468.04	3.68	17.52	0.02
113	渋谷区	1,433.52	5.89	505.70	2.08	1,503.12	6.18	-	-	1,256.61	5.17	0.91	0.00
114	中野区	1,387.72	4.03	661.91	1.92	1,014.95	2.95	-	-	1,325.57	3.85	2,567.30	7.45
115	杉並区	2,167.08	3.67	866.64	1.47	1,895.96	3.21	-	-	2,377.34	4.03	4,713.32	7.99
116	豊島区	1,399.83	4.65	588.24	1.95	703.95	2.34	433.28	1.44	1,505.87	5.00	221.53	0.74
117	北区	1,152.25	3.25	505.14	1.43	855.74	2.42	-	-	1,536.94	4.34	2.90	0.01
118	荒川区	782.50	3.60	547.70	2.52	234.77	1.08	702.37	3.23	870.63	4.01	39.09	0.18
119	板橋区	1,648.32	2.82	910.90	1.56	1,540.45	2.64	-	-	2,563.50	4.39	40.82	0.07
120	練馬区	2,175.66	2.69	1,065.82	1.42	2,056.00	2.73	-	-	2,673.89	3.56	5,722.14	7.61
121	足立区	2,037.24	2.93	1,248.32	1.80	1,489.69	2.15	-	-	2,943.58	4.24	3.79	0.01
122	葛飾区	1,271.92	2.81	761.50	1.68	913.09	2.02	649.68	1.44	1,786.23	3.95	3,312.36	7.33
123	江戸川区	2,242.40	3.22	986.01	1.42	1,826.42	2.63	-	-	2,937.07	4.22	2,935.27	4.22
201	八王子市	1,779.84	3.07	850.51	1.47	992.27	1.71	-	-	2,222.25	3.84	6,419.20	11.09
202	立川市	506.18	2.75	267.10	1.45	412.99	2.25	-	-	749.97	4.08	2,886.52	15.70
203	武蔵野市	504.54	3.35	263.16	1.75	552.67	3.67	-	-	537.54	3.57	2,004.24	13.32
204	三鷹市	728.55	3.72	445.58	2.27	782.70	3.99	-	-	766.88	3.91	4,805.68	24.51
205	青梅市	328.18	2.47	187.24	1.41	135.95	1.02	-	-	411.07	3.09	1,398.96	10.53
206	府中市	780.21	2.97	364.35	1.39	643.07	2.45	-	-	647.33	2.46	2,464.31	9.37
207	昭島市	211.17	1.85	163.53	1.44	134.69	1.18	-	-	377.55	3.31	1,337.98	11.75
208	調布市	559.28	2.30	342.06	1.41	600.86	2.47	-	-	1,011.75	4.16	6,903.31	28.41
209	町田市	1,104.98	2.56	555.08	1.29	1,136.08	2.63	167.16	0.39	1,114.09	2.58	670.38	1.55
210	小金井市	454.62	3.59	242.83	1.92	255.46	2.02	-	-	386.99	3.05	2,334.31	18.42
211	小平市	319.78	1.61	235.10	1.18	287.94	1.45	-	-	483.84	2.43	1,888.06	9.50
212	日野市	555.44	2.92	251.70	1.32	377.61	1.98	-	-	312.96	1.64	2,568.47	13.48
213	東村山市	339.27	2.24	188.99	1.25	307.17	2.03	-	-	345.28	2.28	2,602.67	17.17
214	国分寺市	379.92	2.92	189.15	1.45	407.13	3.13	-	-	299.15	2.30	2,162.83	16.63
215	国立市	197.91	2.57	113.19	1.47	271.13	3.52	-	-	225.99	2.93	541.54	7.03
218	福生市	162.84	2.90	93.17	1.66	98.10	1.74	-	-	197.73	3.52	697.26	12.40
219	狛江市	280.26	3.31	134.42	1.59	218.82	2.59	-	-	283.60	3.35	-	-
220	東大和市	246.33	2.94	129.76	1.55	125.21	1.49	1,421.59	16.95	196.60	2.34	914.53	10.90
221	清瀬市	227.29	2.98	121.49	1.59	146.12	1.91	-	-	146.69	1.92	1,240.70	16.25
222	東久留米市	336.53	2.92	179.64	1.56	215.61	1.87	-	-	266.56	2.31	1,855.93	16.09
223	武蔵村山市	155.99	2.20	115.38	1.63	117.04	1.65	436.58	6.16	203.34	2.87	820.82	11.59
224	多摩市	455.77	3.11	187.66	1.28	302.89	2.06	-	-	579.33	3.95	1,070.90	7.30
225	稲城市	257.05	2.74	121.29	1.29	184.55	1.97	-	-	327.93	3.50	6.89	0.07
227	羽村市	158.77	2.93	90.72	1.67	106.98	1.98	-	-	190.10	3.51	456.26	8.42
228	あきる野市	195.81	2.47	123.68	1.56	123.46	1.56	-	-	181.71	2.29	1.70	0.02
229	西東京市	688.19	3.32	367.16	1.77	440.71	2.12	-	-	781.94	3.77	2,597.05	12.51
303	瑞穂町	73.74	2.33	56.96	1.80	76.65	2.42	-	-	138.57	4.38	434.90	13.75
305	日の出町	30.41	1.80	19.47	1.15	19.49	1.15	-	-	28.39	1.68	0.25	0.01
307	檜原村	7.68	3.88	4.91	2.48	4.84	2.44	0.34	0.17	7.20	3.63	0.07	0.04
308	奥多摩町	18.94	4.04	12.48	2.66	11.97	2.55	-	-	18.08	3.86	0.15	0.03
361	大島町	-	-	-	-	-	-	-	-	43.51	6.30	8.66	1.25
362	利島村	1.42	4.52	1.85	5.89	0.68	2.17	0.81	2.58	2.46	7.83	1.61	5.13
363	新島村	-	-	-	-	-	-	-	-	22.53	9.51	-	-
364	神津島村	1.51	0.82	2.12	1.16	0.87	0.47	-	-	11.29	6.15	-	-
381	三宅村	10.09	4.63	8.64	3.97	6.01	2.76	-	-	4.95	2.27	-	-
382	御蔵島村	-	-	-	-	-	-	-	-	0.07	0.22	-	-
401	八丈町	-	-	-	-	-	-	-	-	28.21	4.12	3.99	0.58
402	青ヶ島村	1.20	6.98	0.50	2.91	0.30	1.74	-	-	0.10	0.58	-	-
421	小笠原村	14.77	5.11	10.81	3.74	12.83	4.44	1.16	0.40	23.49	8.13	0.66	0.23
	全区市町村合計	44,980	3.21	22,649	1.61	45,109	3.21	3,967	0.28	55,057	3.92	82,516	5.88
	23区	32,906	3.39	16,207	1.67	35,598	3.66	1,939	0.20	41,480	4.27	31,412	3.23
	多摩	12,045	2.81	6,418	1.50	9,490	2.21	2,026	0.47	13,440	3.13	51,089	11.90
	島しょ	29	1.22	24	1.00	21	0.87	2	0.08	137	5.73	15	0.63
	合計	44,980	3.21	22,649	1.61	45,109	3.21	3,967	0.28	55,057	3.92	82,516	5.88
	実施区市町村数 (全校区市町村)	58		58		58		10		62		56	

※ 「容器包装リサイクル法」に基づく分別収集量等調査(令和3年度実績・区市町村提出データ)による。なお、各区市町村により収集形態は異なる。
 ※ 一人当たり収集量算定上の人口は「住民基本台帳による世帯と人口(令和3年4月1日)」による。
 ※ 端数処理により合計値が一致しない場合がある。

別表第2 区市町村別分別収集量(令和3年度実績)
(2)法第2条第6項に規定する主務省令で定める物

市町村 コード	区市町村名	スチール缶		アルミ缶		段ボール		飲料用紙パック	
		R3実績 (t)	一人当たり (kg)	R3実績 (t)	一人当たり (kg)	R3実績 (t)	一人当たり (kg)	R3実績 (t)	一人当たり (kg)
101	千代田区	105.41	1.58	87.31	1.31	1,163.37	17.42	5.43	0.08
102	中央区	209.92	1.23	150.16	0.88	1,872.04	11.01	9.90	0.06
103	港区	275.73	1.06	412.39	1.59	4,032.29	15.54	-	-
104	新宿区	449.43	1.29	603.05	1.73	6,216.64	17.79	24.18	0.07
105	文京区	319.73	1.33	375.29	1.56	3,980.33	16.59	13.40	0.06
106	台東区	559.29	2.63	29.43	0.14	2,019.38	9.51	4.07	0.02
107	墨田区	328.87	1.21	327.57	1.20	2,691.37	9.88	-	-
108	江東区	545.83	1.04	1,135.19	2.17	7,403.75	14.12	6.54	0.01
109	品川区	353.87	0.84	655.45	1.56	4,164.08	9.89	42.82	0.10
110	目黒区	368.55	1.28	486.16	1.69	5,467.83	19.05	4.33	0.02
111	大田区	767.29	1.03	855.84	1.15	7,222.95	9.69	132.41	0.18
112	世田谷区	1,012.20	1.07	1,826.49	1.94	14,242.13	15.12	66.89	0.07
113	渋谷区	304.12	1.25	437.53	1.80	5,072.60	20.85	5.11	0.02
114	中野区	375.30	1.09	765.75	2.22	-	-	-	-
115	杉並区	1,577.48	2.67	551.37	0.93	7,275.67	12.34	28.18	0.05
116	豊島区	423.09	1.41	458.08	1.52	3,491.60	11.60	26.67	0.09
117	北区	569.54	1.61	472.91	1.33	4,770.14	13.46	15.26	0.04
118	荒川区	410.51	1.89	266.10	1.22	2,877.43	13.24	0.47	0.00
119	板橋区	559.41	0.96	1,090.74	1.87	3,078.76	5.28	-	-
120	練馬区	1,196.55	1.59	1,093.79	1.45	9,972.89	13.26	35.66	0.05
121	足立区	979.14	1.41	468.89	0.68	6,122.40	8.82	15.83	0.02
122	葛飾区	806.14	1.78	137.16	0.30	4,369.75	9.67	69.45	0.15
123	江戸川区	778.47	1.12	840.95	1.21	5,915.61	8.51	97.75	0.14
201	八王子市	718.52	1.24	794.38	1.37	5,453.86	9.42	123.96	0.21
202	立川市	209.85	1.14	258.00	1.40	1,633.17	8.89	-	-
203	武蔵野市	160.04	1.06	247.79	1.65	1,790.79	11.90	21.34	0.14
204	三鷹市	207.98	1.06	358.10	1.83	2,693.26	13.73	14.88	0.08
205	青梅市	135.44	1.02	184.38	1.39	871.78	6.56	17.24	0.13
206	府中市	287.85	1.09	400.39	1.52	2,183.36	8.30	54.05	0.21
207	昭島市	135.14	1.19	217.14	1.91	1,041.75	9.15	18.48	0.16
208	調布市	237.05	0.98	402.50	1.66	2,783.51	11.45	22.78	0.09
209	町田市	464.00	1.08	788.65	1.83	5,360.53	12.42	38.48	0.09
210	小金井市	98.30	0.78	191.74	1.51	1,355.43	10.70	2.32	0.02
211	小平市	178.88	0.90	297.51	1.50	2,006.73	10.09	-	-
212	日野市	165.35	0.87	261.74	1.37	1,921.12	10.09	56.09	0.29
213	東村山市	183.08	1.21	290.94	1.92	1,763.99	11.64	3.00	0.02
214	国分寺市	133.74	1.03	180.47	1.39	1,315.77	10.11	37.53	0.29
215	国立市	92.74	1.20	126.53	1.64	788.88	9.98	21.37	0.28
218	福生市	62.31	1.11	100.68	1.79	512.59	9.12	-	-
219	狛江市	77.62	0.92	150.38	1.78	1,023.03	12.09	3.80	0.04
220	東大和市	78.09	0.93	117.09	1.40	609.96	7.27	1.02	0.01
221	清瀬市	70.71	0.93	128.47	1.68	661.71	8.67	11.57	0.15
222	東久留米市	119.68	1.04	216.83	1.88	982.15	8.52	-	-
223	武蔵村山市	98.65	1.39	134.61	1.90	527.90	7.45	2.05	0.03
224	多摩市	132.49	0.90	214.25	1.46	1,080.86	7.37	2.08	0.01
225	稲城市	74.23	0.79	157.97	1.69	881.87	9.41	1.30	0.01
227	羽村市	107.98	1.99	87.74	1.62	391.94	7.24	21.76	0.40
228	あきる野市	90.23	1.14	101.90	1.29	733.49	9.26	8.60	0.11
229	西東京市	186.99	0.90	337.51	1.63	1,870.48	9.01	-	-
303	瑞穂町	42.46	1.34	58.05	1.84	314.67	9.95	9.01	0.28
305	日の出町	14.14	0.84	15.70	0.93	113.15	6.68	1.45	0.09
307	檜原村	3.56	1.80	3.98	2.01	28.84	14.56	0.34	0.17
308	奥多摩町	8.41	1.79	9.05	1.93	66.14	14.10	0.91	0.19
361	大島町	13.39	1.94	18.18	2.63	-	-	-	-
362	利島村	0.89	2.83	1.65	5.25	22.48	71.59	0.23	0.73
363	新島村	5.77	2.43	10.26	4.33	-	-	-	-
364	神津島村	-	-	-	-	-	-	-	-
381	三宅村	8.94	4.10	10.09	4.63	-	-	-	-
382	御蔵島村	0.87	2.78	1.71	5.46	-	-	-	-
401	八丈町	12.28	1.79	15.57	2.27	363.09	52.97	-	-
402	青ヶ島村	-	-	-	-	11.50	66.86	-	-
421	小笠原村	6.95	2.40	14.34	4.96	144.95	50.16	0.54	0.19
	全区市町村合計	17,900	1.28	20,434	1.46	156,708	11.17	1,101	0.08
	23区	13,276	1.37	13,528	1.39	113,423	11.67	604	0.06
	多摩	4,576	1.07	6,834	1.59	42,743	9.96	495	0.12
	島しょ	49	2.06	72	3.01	542	22.75	1	0.03
	合計	17,900	1.28	20,434	1.46	156,708	11.17	1,101	0.08
	実施区市町村数 (全区市町村)	60		60		56		46	

※ 「容器包装リサイクル法に基づく分別収集量等調査」(令和3年度実績・区市町村提出データ)による。なお、各区市町村により収集形態は異なる。
 ※ 一人当たり収集量算定上の人口は「住民基本台帳による世帯と人口(令和3年4月1日)」による。
 ※ 端数処理により合計値が一致しない場合がある。

別表第3
区市町村別分別収集実施予定状況(令和5年度～令和9年度)

市町村 コード	市町村名	ガラス			紙製容器 包装	ペットボトル	プラスチック製容器包装 (白色トレイ含む)			スチール缶	アルミ缶	段ボール	飲料用 紙パック	実施品目数
		無色ガラス	茶色ガラス	その他ガラス			白色トレイ 以外の プラスチック	白色トレイ						
101	千代田区	○	○	○	○	○	○	○		○	○	○	○	10
102	中央区	○	○	○		○	○	○	○	○	○	○	○	10
103	港区	○	○	○		○	○	○		○	○	○		8
104	新宿区	○	○	○		○	○	○	○	○	○	○	○	10
105	文京区	○	○	○		○	○	○	○	○	○	○	○	10
106	台東区	○	○	○		○	○	○	○	○	○	○	○	10
107	墨田区	○	○	○		○	○	○	○	○	○	○	○	10
108	江東区	○	○	○		○	○	○		○	○	○	○	9
109	品川区	○	○	○	○	○	○	○		○	○	○	○	10
110	目黒区	○	○	○		○	○	○		○	○	○	○	9
111	大田区	○	○	○		○	○	○		○	○	○	○	9
112	世田谷区	○	○	○		○	○	○	○	○	○	○	○	10
113	渋谷区	○	○	○		○	○	○	○	○	○	○	○	10
114	中野区	○	○	○		○	○	○		○	○	○	○	9
115	杉並区	○	○	○		○	○	○		○	○	○	○	9
116	豊島区	○	○	○	○	○	○	○	○	○	○	○	○	11
117	北区	○	○	○		○	○	○	○	○	○	○	○	10
118	荒川区	○	○	○		○	○	○	○	○	○	○	○	10
119	板橋区	○	○	○		○	○	○		○	○	○	○	9
120	練馬区	○	○	○		○	○	○		○	○	○	○	9
121	足立区	○	○	○		○	○	○		○	○	○	○	9
122	葛飾区	○	○	○		○	○	○	○	○	○	○	○	10
123	江戸川区	○	○	○		○	○	○		○	○	○	○	9
201	八王子市	○	○	○		○	○	○		○	○	○	○	9
202	立川市	○	○	○		○	○	○		○	○	○	○	8
203	武蔵野市	○	○	○		○	○	○	○	○	○	○	○	10
204	三鷹市	○	○	○		○	○	○		○	○	○	○	9
205	青梅市	○	○	○	○	○	○	○	○	○	○	○	○	11
206	府中市	○	○	○		○	○	○		○	○	○	○	9
207	昭島市	○	○	○		○	○	○	○	○	○	○	○	10
208	調布市	○	○	○		○	○	○		○	○	○	○	9
209	町田市	○	○	○	○	○	○	○	○	○	○	○	○	11
210	小金井市	○	○	○		○	○	○		○	○	○	○	9
211	小平市	○	○	○	○	○	○	○		○	○	○	○	10
212	日野市	○	○	○		○	○	○		○	○	○	○	9
213	東村山市	○	○	○		○	○	○		○	○	○	○	9
214	国分寺市	○	○	○	○	○	○	○		○	○	○	○	10
215	国立市	○	○	○		○	○	○		○	○	○	○	9
218	福生市	○	○	○	○	○	○	○		○	○	○	○	9
219	狛江市	○	○	○	○	○	○	○		○	○	○	○	10
220	東大和市	○	○	○		○	○	○		○	○	○	○	9
221	清瀬市	○	○	○	○	○	○	○		○	○	○	○	10
222	東久留米市	○	○	○		○	○	○		○	○	○	○	9
223	武蔵村山市	○	○	○		○	○	○		○	○	○	○	9
224	多摩市	○	○	○		○	○	○		○	○	○	○	9
225	稲城市	○	○	○		○	○	○	○	○	○	○	○	10
227	羽村市	○	○	○		○	○	○	○	○	○	○	○	10
228	あきる野市	○	○	○		○	○	○	○	○	○	○	○	9
229	西東京市	○	○	○		○	○	○		○	○	○	○	8
303	瑞穂町	○	○	○		○	○	○		○	○	○	○	9
305	日の出町	○	○	○		○	○(R6より開始)	○		○	○	○	○	10
307	檜原村	○	○	○	○	○	○	○		○	○	○	○	10
308	奥多摩町	○	○	○		○	○	○		○	○	○	○	9
361	大島町			○		○	○	○	○	○	○	○	○	6
362	利島村	○	○	○	○	○	○	○		○	○	○	○	10
363	新島村	○(R9より開始)	○(R9より開始)			○				○	○	○(R9より開始)		6
364	神津島村	○	○	○		○				○	○	○	○	7
381	三宅村	○	○	○		○				○	○	○		6
382	御蔵島村	○	○	○		○				○	○	○		6
401	八丈町	○(R7より開始)	○(R7より開始)	○(R7より開始)		○	○	○(R7より開始)	○	○	○	○	○	9
402	青ヶ島村	○	○	○	○	○	○	○		○	○	○	○	10
421	小笠原村	○	○	○	○	○	○	○		○	○	○	○	10
合計	62	61	61	61	14	62	58	54	23	62	62	59	53	
比率	100%	98%	98%	98%	23%	100%	94%	87%	37%	100%	100%	95%	85%	

※ プラスチック製容器包装については、「白色トレイ以外のプラスチック」と「白色トレイ」を分け、2品目としてカウントしている。

別表第4 容器包装廃棄物の排出量の見込み

単位：t

市町村コード	区市町村名	R5年度	R6年度	R7年度	R8年度	R9年度
101	千代田区	6,401	6,466	6,535	6,598	6,664
102	中央区	13,810	14,684	15,013	15,360	15,822
103	港区	14,892	15,166	15,457	15,751	16,051
104	新宿区	28,076	27,937	27,800	27,663	27,528
105	文京区	11,050	11,061	11,069	11,075	11,077
106	台東区	17,429	17,480	17,520	17,624	17,775
107	墨田区	19,391	19,545	19,660	19,751	19,817
108	江東区	31,165	31,439	31,714	31,958	32,233
109	品川区	30,427	30,318	30,197	30,068	29,936
110	目黒区	17,019	16,772	16,612	16,431	16,261
111	大田区	40,774	40,650	40,530	40,449	40,561
112	世田谷区	61,773	61,057	60,211	60,056	60,080
113	渋谷区	17,680	18,208	18,765	19,307	19,890
114	中野区	18,967	19,025	19,090	19,028	18,971
115	杉並区	33,095	33,009	32,931	32,862	32,801
116	豊島区	19,136	18,963	18,789	18,725	18,672
117	北区	23,063	23,236	23,422	23,624	23,766
118	荒川区	16,342	16,730	17,048	18,705	19,016
119	板橋区	27,617	27,020	26,436	25,849	25,275
120	練馬区	41,625	41,666	41,691	41,699	41,696
121	足立区	45,710	45,919	46,109	46,274	46,410
122	葛飾区	21,968	21,896	21,824	21,753	21,684
123	江戸川区	37,010	37,079	37,204	37,337	37,498
201	八王子市	29,545	29,618	29,534	29,475	29,419
202	立川市	7,442	7,447	7,448	7,446	7,440
203	武蔵野市	9,499	9,444	9,403	9,375	9,358
204	三鷹市	13,474	13,478	13,504	13,521	13,539
205	青梅市	3,787	3,760	3,726	3,693	3,660
206	府中市	11,654	11,670	11,686	11,687	11,687
207	昭島市	3,537	3,532	3,529	3,521	3,512
208	調布市	17,025	17,064	17,100	17,112	17,121
209	町田市	31,231	31,257	31,183	31,095	30,991
210	小金井市	6,516	6,546	6,571	6,592	6,610
211	小平市	8,376	8,365	8,354	8,322	8,290
212	日野市	16,191	16,451	16,724	17,010	17,311
213	東村山市	8,012	7,977	7,940	7,900	7,860
214	国分寺市	5,156	5,166	5,171	5,176	5,179
215	国立市	2,280	2,280	2,280	2,280	2,280
218	福生市	2,029	2,017	2,001	1,988	1,972
219	狛江市	4,382	4,373	4,364	4,355	4,346
220	東大和市	4,426	4,356	4,297	4,234	4,184
221	清瀬市	2,901	2,906	2,911	2,913	2,919
222	東久留米市	5,949	5,931	5,907	5,884	5,860
223	武蔵村山市	2,759	2,749	2,724	2,699	2,677
224	多摩市	3,928	3,895	3,872	3,842	3,824
225	稲城市	6,294	6,478	6,686	6,917	7,228
227	羽村市	1,812	1,799	1,786	1,772	1,756
228	あきる野市	3,860	3,841	3,822	3,803	3,780
229	西東京市	8,236	8,203	8,197	8,186	8,196
303	瑞穂町	1,180	1,207	1,228	1,254	1,277
305	日の出町	305	920	918	916	914
307	檜原村	65	65	65	65	65
308	奥多摩町	150	148	145	143	140
361	大島町	420	416	412	407	403
362	利島村	37.5	37.5	37.5	37.5	37.5
363	新島村	44	42	41	40	136
364	神津島村	42	42	42	42	41
381	三宅村	77	77	77	77	77
382	御蔵島村	35	35	35	36	36
401	八丈町	406	404	402	400	398
402	青ヶ島村	26	26	26	26	26
421	小笠原村	297	297	300	300	303
	全市町村合計	817,806	819,646	820,076	822,489	824,337
	23区	594,420	595,326	595,627	597,947	599,484
	多摩	222,001	222,943	223,076	223,176	223,395
	島しょ	1,385	1,377	1,373	1,366	1,458
	合計	817,806	819,646	820,076	822,489	824,337

※ 端数処理により合計値が一致しない場合がある。

別表第5 区市町村別の特定分別基準適合物ごとの量の見込み
(1) 無色ガラス容器

単位:t

市町村コード	区市町村名	特定分別基準適合物の量の見込み					(指定法人等への引渡見込量)					(区市町村独自処理予定量)				
		R5年度	R6年度	R7年度	R8年度	R9年度	R5年度	R6年度	R7年度	R8年度	R9年度	R5年度	R6年度	R7年度	R8年度	R9年度
101	千代田区	423	430	438	445	452	415	422	430	437	443	8	8	8	8	9
102	中央区	1,021	1,106	1,151	1,198	1,255	1,021	1,106	1,151	1,198	1,255	0	0	0	0	0
103	港区	1,196	1,218	1,242	1,265	1,289	0	0	0	0	0	1,196	1,218	1,242	1,265	1,289
104	新宿区	844	843	843	842	841	0	0	0	0	0	844	843	843	842	841
105	文京区	1,150	1,157	1,164	1,170	1,177	0	0	0	0	0	1,150	1,157	1,164	1,170	1,177
106	台東区	1,116	1,152	1,190	1,229	1,272	0	0	0	0	0	1,116	1,152	1,190	1,229	1,272
107	墨田区	969	976	982	987	990	0	0	0	0	0	969	976	982	987	990
108	江東区	1,828	1,845	1,861	1,875	1,891	0	0	0	0	0	1,828	1,845	1,861	1,875	1,891
109	品川区	1,447	1,355	1,267	1,184	1,107	0	0	0	0	0	1,447	1,355	1,267	1,184	1,107
110	目黒区	909	900	883	875	869	0	0	0	0	0	909	900	883	875	869
111	大田区	1,762	1,761	1,757	1,760	1,768	0	0	0	0	0	1,762	1,761	1,757	1,760	1,768
112	世田谷区	2,382	2,260	2,154	2,053	1,963	0	0	0	0	0	2,382	2,260	2,154	2,053	1,963
113	渋谷区	1,492	1,522	1,552	1,583	1,615	0	0	0	0	0	1,492	1,522	1,552	1,583	1,615
114	中野区	940	918	896	868	842	0	0	0	0	0	940	918	896	868	842
115	杉並区	2,082	2,041	2,000	1,960	1,922	0	0	0	0	0	2,082	2,041	2,000	1,960	1,922
116	豊島区	1,314	1,315	1,315	1,316	1,317	0	0	0	0	0	1,314	1,315	1,315	1,316	1,317
117	北区	1,140	1,136	1,131	1,127	1,119	0	0	0	0	0	1,140	1,136	1,131	1,127	1,119
118	荒川区	869	930	987	1,045	1,102	0	0	0	0	0	869	930	987	1,045	1,102
119	板橋区	1,580	1,547	1,515	1,483	1,451	0	0	0	0	0	1,580	1,547	1,515	1,483	1,451
120	練馬区	2,183	2,185	2,187	2,187	2,187	0	0	0	0	0	2,183	2,185	2,187	2,187	2,187
121	足立区	1,999	2,008	2,016	2,024	2,030	0	0	0	0	0	1,999	2,008	2,016	2,024	2,030
122	葛飾区	1,435	1,433	1,432	1,430	1,429	0	0	0	0	0	1,435	1,433	1,432	1,430	1,429
123	江戸川区	1,747	1,664	1,586	1,510	1,437	0	0	0	0	0	1,747	1,664	1,586	1,510	1,437
201	八王子市	1,787	1,787	1,776	1,768	1,759	1,787	1,787	1,776	1,768	1,759	0	0	0	0	0
202	立川市	508	508	508	508	507	508	508	508	508	507	0	0	0	0	0
203	武蔵野市	510	512	514	517	519	510	512	514	517	519	0	0	0	0	0
204	三鷹市	731	732	733	734	735	504	504	505	506	506	228	228	228	229	229
205	青梅市	325	323	320	317	314	325	323	320	317	314	0	0	0	0	0
206	府中市	782	784	785	785	785	782	784	785	785	785	0	0	0	0	0
207	昭島市	218	218	218	217	217	218	218	218	217	217	0	0	0	0	0
208	調布市	591	592	594	594	594	0	0	0	0	0	591	592	594	594	594
209	町田市	1,372	1,373	1,370	1,366	1,361	0	0	0	0	0	1,372	1,373	1,370	1,366	1,361
210	小金井市	459	461	463	464	465	0	0	0	0	0	459	461	463	464	465
211	小平市	319	319	319	318	316	319	319	319	318	316	0	0	0	0	0
212	日野市	570	577	585	593	600	570	577	585	593	600	0	0	0	0	0
213	東村山市	332	330	329	327	325	332	330	329	327	325	0	0	0	0	0
214	国分寺市	405	406	406	407	407	405	406	406	407	407	0	0	0	0	0
215	国立市	200	200	200	200	200	200	200	200	200	200	0	0	0	0	0
218	福生市	163	162	161	160	158	0	0	0	0	0	163	162	161	160	158
219	狛江市	278	277	276	275	274	0	0	0	0	0	278	277	276	275	274
220	東大和市	236	234	232	230	230	236	234	232	230	230	0	0	0	0	0
221	清瀬市	258	256	254	253	253	0	0	0	0	0	258	256	254	253	253
222	東久留米市	325	324	323	321	320	0	0	0	0	0	325	324	323	321	320
223	武蔵村山市	150	151	151	151	152	0	0	0	0	0	150	151	151	151	152
224	多摩市	478	474	472	468	467	449	445	443	441	440	29	29	29	28	28
225	稲城市	267	269	271	274	298	267	269	271	274	298	0	0	0	0	0
227	羽村市	155	154	153	152	151	155	154	153	152	151	0	0	0	0	0
228	あきる野市	194	193	192	191	190	194	193	192	191	190	0	0	0	0	0
229	西東京市	774	765	758	751	746	0	0	0	0	0	774	765	758	751	746
303	瑞穂町	67	65	62	60	57	0	0	0	0	0	67	65	62	60	57
305	日の出町	30	30	30	30	30	30	30	30	30	30	0	0	0	0	0
307	檜原村	8	8	8	8	8	8	8	8	8	8	0	0	0	0	0
308	奥多摩町	18	18	18	18	17	18	18	18	18	17	0	0	0	0	0
361	大島町	0	0	0	0	0	0	0	0	0	0	0	0	0	0	0
362	利島村	2	2	2	2	2	2	2	2	2	2	0	0	0	0	0
363	新島村	0	0	0	0	21.97	0	0	0	0	0	0	0	0	0	21.97
364	神津島村	3.26	3.24	3.23	3.22	3.20	3.26	3.24	3.23	3.22	3.20	0	0	0	0	0
381	三宅村	10	10	10	10	10	10	10	10	10	10	0	0	0	0	0
382	御蔵島村	2	2	2	2	2	2	2	2	2	2	0	0	0	0	0
401	八丈町	0	0	17.5	17.2	17.0	0	0	0	0	0	0	0	17.5	17.2	17.0
402	青ヶ島村	2	2	2	2	2	2	2	2	2	2	0	0	0	0	0
421	小笠原村	19	19	19	19	19	19	19	19	19	19	0	0	0	0	0
	全区市町村合計	44,376	44,242	44,086	43,928	43,857	9,291	9,385	9,431	9,480	9,555	35,086	34,857	34,655	34,450	34,303
	23区	31,828	31,702	31,549	31,416	31,325	1,436	1,528	1,581	1,635	1,698	30,392	30,174	29,968	29,781	29,627
	多摩	12,510	12,502	12,481	12,457	12,455	7,817	7,819	7,812	7,807	7,819	4,694	4,683	4,669	4,652	4,637
	島しょ	38	38	56	55	77	38	38	38	38	38	0	0	18	17	39
	合計	44,376	44,242	44,086	43,928	43,857	9,291	9,385	9,431	9,480	9,555	35,086	34,857	34,655	34,450	34,303
	実施区市町村数 (全62区市町村)	59	59	60	60	61										

※ 端数処理により合計値が一致しない場合がある。

別表第5 区市町村別の特定分別基準適合物ごとの量の見込み
(2) 茶色ガラス容器

単位:t

市町村コード	区市町村名	特定分別基準適合物の量の見込み					(指定法人等への引渡見込量)					(区市町村独自処理予定量)				
		R5年度	R6年度	R7年度	R8年度	R9年度	R5年度	R6年度	R7年度	R8年度	R9年度	R5年度	R6年度	R7年度	R8年度	R9年度
101	千代田区	231	235	239	243	247	227	231	234	238	242	4	4	5	5	5
102	中央区	533	577	601	625	655	533	577	601	625	655	0	0	0	0	0
103	港区	606	617	629	641	653	0	0	0	0	0	606	617	629	641	653
104	新宿区	544	544	543	543	543	0	0	0	0	0	544	544	543	543	543
105	文京区	436	439	441	444	446	436	439	441	444	446	0	0	0	0	0
106	台東区	623	643	664	686	709	574	589	604	620	637	49	54	60	66	72
107	墨田区	440	443	446	448	449	0	0	0	0	0	440	443	446	448	449
108	江東区	944	952	961	968	976	0	0	0	0	0	944	952	961	968	976
109	品川区	777	773	768	763	757	0	0	0	0	0	777	773	768	763	757
110	目黒区	418	408	410	400	403	418	408	410	400	403	0	0	0	0	0
111	大田区	974	973	971	973	978	0	0	0	0	0	974	973	971	973	978
112	世田谷区	1,175	1,167	1,165	1,163	1,164	1,034	1,027	1,025	1,023	1,024	141	140	140	140	140
113	渋谷区	532	545	559	573	587	0	0	0	0	0	532	545	559	573	587
114	中野区	665	649	635	615	597	557	543	105	102	100	108	106	530	513	497
115	杉並区	798	779	760	742	724	702	685	669	653	637	96	93	91	89	87
116	豊島区	567	567	568	568	568	0	0	0	0	0	567	567	568	568	568
117	北区	500	498	496	495	491	500	498	496	495	491	0	0	0	0	0
118	荒川区	608	651	691	731	772	0	0	0	0	0	608	651	691	731	772
119	板橋区	889	879	868	857	847	0	0	0	0	0	889	879	868	857	847
120	練馬区	1,124	1,125	1,126	1,126	1,126	0	0	0	0	0	1,124	1,125	1,126	1,126	1,126
121	足立区	1,231	1,236	1,241	1,246	1,250	0	0	0	0	0	1,231	1,236	1,241	1,246	1,250
122	葛飾区	616	616	616	616	616	0	0	0	0	0	616	616	616	616	616
123	江戸川区	767	731	696	663	631	0	0	0	0	0	767	731	696	663	631
201	八王子市	845	845	840	836	832	845	845	840	836	832	0	0	0	0	0
202	立川市	268	268	268	268	268	268	268	268	268	268	0	0	0	0	0
203	武蔵野市	251	252	253	254	255	251	252	253	254	255	0	0	0	0	0
204	三鷹市	447	448	448	449	450	301	301	301	302	302	147	147	147	147	147
205	青梅市	186	184	182	181	179	186	184	182	181	179	0	0	0	0	0
206	府中市	365	366	366	366	366	365	366	366	366	366	0	0	0	0	0
207	昭島市	162	162	162	161	161	162	162	162	161	161	0	0	0	0	0
208	調布市	361	362	363	363	363	0	0	0	0	0	361	362	363	363	363
209	町田市	596	596	595	593	591	0	0	0	0	0	596	596	595	593	591
210	小金井市	246	247	248	249	250	0	0	0	0	0	246	247	248	249	250
211	小平市	234	234	234	233	232	234	234	234	233	232	0	0	0	0	0
212	日野市	253	254	255	255	256	253	254	255	255	256	0	0	0	0	0
213	東村山市	185	184	183	182	181	185	184	183	182	181	0	0	0	0	0
214	国分寺市	202	202	203	203	203	202	202	203	203	203	0	0	0	0	0
215	国立市	110	110	110	110	110	110	110	110	110	110	0	0	0	0	0
218	福生市	93	93	92	91	91	0	0	0	0	0	93	93	92	91	91
219	狛江市	134	134	134	134	134	0	0	0	0	0	134	134	134	134	134
220	東大和市	124	123	123	122	121	124	123	123	122	121	0	0	0	0	0
221	清瀬市	138	137	136	135	135	0	0	0	0	0	138	137	136	135	135
222	東久留米市	174	173	172	172	171	0	0	0	0	0	174	173	172	172	171
223	武蔵村山市	109	109	110	110	110	0	0	0	0	0	109	109	110	110	110
224	多摩市	201	200	199	198	197	189	188	187	186	185	12	12	12	12	12
225	稲城市	170	172	173	174	189	143	144	145	146	159	27	28	28	28	30
227	羽村市	89	88	87	87	86	89	88	87	87	86	0	0	0	0	0
228	あきる野市	122	121	120	119	118	122	121	120	119	118	0	0	0	0	0
229	西東京市	413	408	404	400	397	0	0	0	0	0	413	408	404	400	397
303	瑞穂町	52	50	48	47	45	52	50	48	47	45	0	0	0	0	0
305	日の出町	19	19	19	19	19	19	19	19	19	19	0	0	0	0	0
307	檜原村	6	6	6	6	6	6	6	6	6	6	0	0	0	0	0
308	奥多摩町	13	13	12	12	12	13	13	12	12	12	0	0	0	0	0
361	大島町	0	0	0	0	0	0	0	0	0	0	0	0	0	0	0
362	利島村	2	2	2	2	2	2	2	2	2	2	0	0	0	0	0
363	新島村	0	0	0	0	17.09	0	0	0	0	0	0	0	0	0	17.09
364	神津島村	4.09	4.06	4.05	4.03	4.01	4.09	4.06	4.05	4.03	4.01	0	0	0	0	0
381	三宅村	9	9	9	9	9	9	9	9	9	9	0	0	0	0	0
382	御蔵島村	2	2	2	2	2	2	2	2	2	2	0	0	0	0	0
401	八丈町	0	0	17.5	17.2	17.0	0	0	0	0	0	0	0	17.5	17.2	17.0
402	青ヶ島村	1	1	1	1	1	1	1	1	1	1	0	0	0	0	0
421	小笠原村	13	13	13	13	13	13	13	13	13	13	0	0	0	0	0
	全区市町村合計	22,597	22,638	22,688	22,706	22,782	9,131	9,142	8,720	8,726	8,762	13,467	13,495	13,968	13,980	14,019
	23区	15,998	16,047	16,094	16,129	16,189	4,981	4,997	4,585	4,600	4,635	11,017	11,049	11,509	11,529	11,554
	多摩	6,568	6,560	6,545	6,529	6,528	4,119	4,114	4,104	4,095	4,096	2,450	2,446	2,441	2,434	2,431
	島しょ	31	31	49	48	65	31	31	31	31	31	0	0	18	17	34
	合計	22,597	22,638	22,688	22,706	22,782	9,131	9,142	8,720	8,726	8,762	13,467	13,495	13,968	13,980	14,019
	実施区市町村数 (全62区市町村)	59	59	60	60	61										

※ 端数処理により合計値が一致しない場合がある。

別表第5 区市町村別の特定分別基準適合物ごとの量の見込み
(3) その他ガラス容器

単位:t

市町村コード	区市町村名	特定分別基準適合物の量の見込み					(指定法人等への引渡見込量)					(区市町村独自処理予定量)				
		R5年度	R6年度	R7年度	R8年度	R9年度	R5年度	R6年度	R7年度	R8年度	R9年度	R5年度	R6年度	R7年度	R8年度	R9年度
101	千代田区	285	290	296	300	305	280	284	290	294	299	5	6	6	6	6
102	中央区	1,926	2,086	2,171	2,260	2,368	1,926	2,086	2,171	2,260	2,368	0	0	0	0	0
103	港区	2,016	2,054	2,093	2,133	2,173	1,945	1,981	2,019	2,057	2,096	71	73	74	76	77
104	新宿区	2,130	2,128	2,127	2,125	2,124	2,130	2,128	2,127	2,125	2,124	0	0	0	0	0
105	文京区	1,202	1,210	1,216	1,223	1,230	1,202	1,210	1,216	1,223	1,230	0	0	0	0	0
106	台東区	857	885	913	942	976	789	810	831	852	876	68	75	82	90	100
107	墨田区	984	992	997	1,002	1,005	905	912	918	922	925	79	79	80	80	80
108	江東区	1,720	1,735	1,750	1,764	1,779	1,720	1,735	1,750	1,764	1,779	0	0	0	0	0
109	品川区	1,665	1,639	1,609	1,580	1,545	1,665	1,639	1,609	1,580	1,545	0	0	0	0	0
110	目黒区	1,578	1,552	1,539	1,525	1,505	1,578	1,552	1,539	1,525	1,505	0	0	0	0	0
111	大田区	3,284	3,281	3,274	3,279	3,295	2,863	2,860	2,854	2,859	2,873	421	421	420	420	422
112	世田谷区	4,745	4,601	4,483	4,367	4,266	4,745	4,601	4,483	4,367	4,266	0	0	0	0	0
113	渋谷区	1,414	1,372	1,331	1,291	1,252	1,287	1,249	1,211	1,175	1,139	127	123	120	116	113
114	中野区	1,341	1,308	1,277	1,237	1,200	1,308	1,276	1,245	1,206	1,169	33	32	32	31	31
115	杉並区	1,874	1,857	1,841	1,825	1,809	1,724	1,709	1,694	1,679	1,664	150	149	147	146	145
116	豊島区	806	806	807	807	808	0	0	0	0	0	806	806	807	807	808
117	北区	847	843	840	837	831	847	843	840	837	831	0	0	0	0	0
118	荒川区	261	279	296	313	331	0	0	0	0	0	261	279	296	313	331
119	板橋区	1,544	1,546	1,548	1,549	1,550	1,544	1,546	1,548	1,549	1,550	0	0	0	0	0
120	練馬区	2,009	2,011	2,012	2,012	2,012	0	0	0	0	0	2,009	2,011	2,012	2,012	2,012
121	足立区	1,461	1,468	1,474	1,479	1,483	1,005	1,010	1,014	1,017	1,020	456	458	460	462	463
122	葛飾区	910	911	911	911	912	910	911	911	911	912	0	0	0	0	0
123	江戸川区	1,421	1,353	1,289	1,228	1,168	1,421	1,353	1,289	1,228	1,168	0	0	0	0	0
201	八王子市	1,173	1,172	1,165	1,160	1,154	950	950	944	940	935	223	222	221	220	219
202	立川市	414	414	414	414	414	414	414	414	414	414	0	0	0	0	0
203	武蔵野市	564	566	569	571	574	564	566	569	571	574	0	0	0	0	0
204	三鷹市	786	788	788	789	790	605	605	606	607	608	181	181	181	182	182
205	青梅市	135	134	133	131	130	135	134	133	131	130	0	0	0	0	0
206	府中市	744	745	746	746	746	744	745	746	746	746	0	0	0	0	0
207	昭島市	140	140	140	139	139	140	140	140	139	139	0	0	0	0	0
208	調布市	635	636	638	638	638	0	0	0	0	0	635	636	638	638	638
209	町田市	1,009	1,010	1,008	1,005	1,001	1,009	1,010	1,008	1,005	1,001	0	0	0	0	0
210	小金井市	258	259	260	261	262	0	0	0	0	0	258	259	260	261	262
211	小平市	705	705	704	702	699	705	705	704	702	699	0	0	0	0	0
212	日野市	406	421	436	452	469	406	421	436	452	469	0	0	0	0	0
213	東村山市	300	299	298	296	295	300	299	298	296	295	0	0	0	0	0
214	国分寺市	426	427	428	428	429	426	427	428	428	429	0	0	0	0	0
215	国立市	240	240	240	240	240	240	240	240	240	240	0	0	0	0	0
218	福生市	123	122	121	120	119	0	0	0	0	0	123	122	121	120	119
219	狛江市	217	217	217	217	217	0	0	0	0	0	217	217	217	217	217
220	東大和市	133	132	131	130	130	120	119	118	117	117	13	13	13	13	13
221	清瀬市	166	165	164	163	162	0	0	0	0	0	166	165	164	163	162
222	東久留米市	229	228	227	226	225	0	0	0	0	0	229	228	227	226	225
223	武蔵村山市	117	117	117	118	118	0	0	0	0	0	117	117	117	118	118
224	多摩市	316	314	313	311	310	297	295	294	292	291	19	19	19	19	19
225	稲城市	183	184	186	187	204	183	184	186	187	204	0	0	0	0	0
227	羽村市	104	104	103	102	101	104	104	103	102	101	0	0	0	0	0
228	あきる野市	122	121	120	119	118	122	121	120	119	118	0	0	0	0	0
229	西東京市	544	537	533	529	526	0	0	0	0	0	544	537	533	529	526
303	瑞穂町	93	97	101	105	109	68	72	76	80	84	25	25	25	25	25
305	日の出町	19	19	19	19	19	19	19	19	19	19	0	0	0	0	0
307	檜原村	5	5	5	5	5	5	5	5	5	5	0	0	0	0	0
308	奥多摩町	12	12	11	11	11	12	12	11	11	11	0	0	0	0	0
361	大島町	134	133	131	130	129	0	0	0	0	0	134	133	131	130	129
362	利島村	1	1	1	1	1	1	1	1	1	1	0	0	0	0	0
363	新島村	0	0	0	0	0	0	0	0	0	0	0	0	0	0	0
364	神津島村	1,59	1,58	1,57	1,56	1,56	1,59	1,58	1,57	1,56	1,56	0	0	0	0	0
381	三宅村	6	6	6	6	6	6	6	6	6	6	0	0	0	0	0
382	御蔵島村	1	1	1	1	1	1	1	1	1	1	0	0	0	0	0
401	八丈町	0	0	17.5	17.2	17.0	0	0	0	0	0	0	0	17.5	17.2	17.0
402	青ヶ島村	1	1	1	1	1	1	1	1	1	1	0	0	0	0	0
421	小笠原村	13	13	13	13	13	13	13	13	13	13	0	0	0	0	0
	全区市町村合計	46,756	46,692	46,601	46,494	46,451	39,386	39,306	39,181	39,057	38,992	7,370	7,386	7,421	7,437	7,459
	23区	36,280	36,207	36,094	35,989	35,927	31,794	31,695	31,559	31,430	31,339	4,486	4,512	4,536	4,559	4,588
	多摩	10,318	10,328	10,335	10,334	10,354	7,568	7,587	7,598	7,603	7,629	2,750	2,741	2,736	2,731	2,725
	島しょ	158	157	172	171	170	24	24	24	24	24	134	133	149	147	146
	合計	46,756	46,692	46,601	46,494	46,451	39,386	39,306	39,181	39,057	38,992	7,370	7,386	7,421	7,437	7,459
	実施区市町村数 (全62区市町村)	60	60	61	61	61										

※ 端数処理により合計値が一致しない場合がある。

別表第5 区市町村別の特定分別基準適合物ごとの量の見込み
(4) 紙製容器包装

単位:t

市町村コード	区市町村名	特定分別基準適合物の量の見込み					(指定法人等への引渡見込量)					(区市町村独自処理予定量)				
		R5年度	R6年度	R7年度	R8年度	R9年度	R5年度	R6年度	R7年度	R8年度	R9年度	R5年度	R6年度	R7年度	R8年度	R9年度
101	千代田区	55	56	57	58	59	0	0	0	0	0	55	56	57	58	59
102	中央区	0	0	0	0	0	0	0	0	0	0	0	0	0	0	0
103	港区	0	0	0	0	0	0	0	0	0	0	0	0	0	0	0
104	新宿区	0	0	0	0	0	0	0	0	0	0	0	0	0	0	0
105	文京区	0	0	0	0	0	0	0	0	0	0	0	0	0	0	0
106	台東区	0	0	0	0	0	0	0	0	0	0	0	0	0	0	0
107	墨田区	0	0	0	0	0	0	0	0	0	0	0	0	0	0	0
108	江東区	0	0	0	0	0	0	0	0	0	0	0	0	0	0	0
109	品川区	160	181	205	235	263	0	0	0	0	0	160	181	205	235	263
110	目黒区	0	0	0	0	0	0	0	0	0	0	0	0	0	0	0
111	大田区	0	0	0	0	0	0	0	0	0	0	0	0	0	0	0
112	世田谷区	0	0	0	0	0	0	0	0	0	0	0	0	0	0	0
113	渋谷区	0	0	0	0	0	0	0	0	0	0	0	0	0	0	0
114	中野区	0	0	0	0	0	0	0	0	0	0	0	0	0	0	0
115	杉並区	0	0	0	0	0	0	0	0	0	0	0	0	0	0	0
116	豊島区	344	345	345	345	345	344	345	345	345	345	0	0	0	0	0
117	北区	0	0	0	0	0	0	0	0	0	0	0	0	0	0	0
118	荒川区	0	0	0	0	0	0	0	0	0	0	0	0	0	0	0
119	板橋区	0	0	0	0	0	0	0	0	0	0	0	0	0	0	0
120	練馬区	0	0	0	0	0	0	0	0	0	0	0	0	0	0	0
121	足立区	0	0	0	0	0	0	0	0	0	0	0	0	0	0	0
122	葛飾区	0	0	0	0	0	0	0	0	0	0	0	0	0	0	0
123	江戸川区	0	0	0	0	0	0	0	0	0	0	0	0	0	0	0
201	八王子市	0	0	0	0	0	0	0	0	0	0	0	0	0	0	0
202	立川市	0	0	0	0	0	0	0	0	0	0	0	0	0	0	0
203	武蔵野市	0	0	0	0	0	0	0	0	0	0	0	0	0	0	0
204	三鷹市	0	0	0	0	0	0	0	0	0	0	0	0	0	0	0
205	青梅市	160	158	157	155	154	0	0	0	0	0	160	158	157	155	154
206	府中市	0	0	0	0	0	0	0	0	0	0	0	0	0	0	0
207	昭島市	0	0	0	0	0	0	0	0	0	0	0	0	0	0	0
208	調布市	0	0	0	0	0	0	0	0	0	0	0	0	0	0	0
209	町田市	167	168	167	167	166	0	0	0	0	0	167	168	167	167	166
210	小金井市	0	0	0	0	0	0	0	0	0	0	0	0	0	0	0
211	小平市	377	377	377	375	374	0	0	0	0	0	377	377	377	375	374
212	日野市	0	0	0	0	0	0	0	0	0	0	0	0	0	0	0
213	東村山市	0	0	0	0	0	0	0	0	0	0	0	0	0	0	0
214	国分寺市	126	127	127	127	127	0	0	0	0	0	126	127	127	127	127
215	国立市	0	0	0	0	0	0	0	0	0	0	0	0	0	0	0
218	福生市	77	76	75	75	74	0	0	0	0	0	77	76	75	75	74
219	狛江市	457	456	455	454	453	0	0	0	0	0	457	456	455	454	453
220	東大和市	0	0	0	0	0	0	0	0	0	0	0	0	0	0	0
221	清瀬市	73	73	73	74	74	0	0	0	0	0	73	73	73	74	74
222	東久留米市	0	0	0	0	0	0	0	0	0	0	0	0	0	0	0
223	武蔵村山市	0	0	0	0	0	0	0	0	0	0	0	0	0	0	0
224	多摩市	0	0	0	0	0	0	0	0	0	0	0	0	0	0	0
225	稲城市	0	0	0	0	0	0	0	0	0	0	0	0	0	0	0
227	羽村市	0	0	0	0	0	0	0	0	0	0	0	0	0	0	0
228	あきる野市	0	0	0	0	0	0	0	0	0	0	0	0	0	0	0
229	西東京市	0	0	0	0	0	0	0	0	0	0	0	0	0	0	0
303	瑞穂町	0	0	0	0	0	0	0	0	0	0	0	0	0	0	0
305	日の出町	0	0	0	0	0	0	0	0	0	0	0	0	0	0	0
307	檜原村	1	1	1	1	1	1	1	1	1	1	0	0	0	0	0
308	奥多摩町	0	0	0	0	0	0	0	0	0	0	0	0	0	0	0
361	大島町	0	0	0	0	0	0	0	0	0	0	0	0	0	0	0
362	利島村	1	1	1	1	1	1	1	1	1	1	0	0	0	0	0
363	新島村	0	0	0	0	0	0	0	0	0	0	0	0	0	0	0
364	神津島村	0	0	0	0	0	0	0	0	0	0	0	0	0	0	0
381	三宅村	0	0	0	0	0	0	0	0	0	0	0	0	0	0	0
382	御蔵島村	0	0	0	0	0	0	0	0	0	0	0	0	0	0	0
401	八丈町	0	0	0	0	0	0	0	0	0	0	0	0	0	0	0
402	青ヶ島村	0.5	0.5	0.5	0.5	0.5	0.5	0.5	0.5	0.5	0.5	0	0	0	0	0
421	小笠原村	1	1	2	2	3	1	1	2	2	3	0	0	0	0	0
	全区市町村合計	2,000	2,021	2,043	2,070	2,095	348	349	350	350	351	1,652	1,672	1,693	1,720	1,744
	23区	559	582	607	638	667	344	345	345	345	345	215	237	282	293	322
	多摩	1,438	1,436	1,432	1,428	1,423	1	1	1	1	1	1,437	1,435	1,431	1,427	1,422
	島しょ	3	3	4	4	5	3	3	4	4	5	0	0	0	0	0
	合計	2,000	2,021	2,043	2,070	2,095	348	349	350	350	351	1,652	1,672	1,693	1,720	1,744
	実施区市町村数 (全62区市町村)	14	14	14	14	14										

※ 端数処理により合計値が一致しない場合がある。

別表第5 区市町村別の特定分別基準適合物ごとの量の見込み
(5) ペットボトル

単位:t

市町村コード	区市町村名	特定分別基準適合物の量の見込み					(指定法人等への引渡見込量)					(区市町村独自処理予定量)				
		R5年度	R6年度	R7年度	R8年度	R9年度	R5年度	R6年度	R7年度	R8年度	R9年度	R5年度	R6年度	R7年度	R8年度	R9年度
101	千代田区	424	431	439	446	453	424	431	439	446	453	0	0	0	0	0
102	中央区	968	1,048	1,091	1,136	1,190	968	1,048	1,091	1,136	1,190	0	0	0	0	0
103	港区	1,379	1,405	1,431	1,459	1,487	0	0	0	0	0	1,379	1,405	1,431	1,459	1,487
104	新宿区	1,897	1,895	1,894	1,893	1,891	0	0	0	0	0	1,897	1,895	1,894	1,893	1,891
105	文京区	999	1,014	1,029	1,044	1,059	689	700	710	720	731	311	314	319	324	328
106	台東区	1,123	1,154	1,184	1,214	1,248	1,123	1,154	1,184	1,214	1,248	0	0	0	0	0
107	墨田区	1,301	1,311	1,319	1,325	1,329	1,301	1,311	1,319	1,325	1,329	0	0	0	0	0
108	江東区	2,368	2,389	2,410	2,429	2,450	2,368	2,389	2,410	2,429	2,450	0	0	0	0	0
109	品川区	2,011	2,043	2,071	2,100	2,129	1,851	1,883	1,911	1,940	1,969	160	160	160	160	160
110	目黒区	1,119	1,102	1,097	1,081	1,069	1,119	1,102	1,097	1,081	1,069	0	0	0	0	0
111	大田区	3,324	3,320	3,326	3,332	3,348	0	0	0	0	0	3,324	3,320	3,326	3,332	3,348
112	世田谷区	3,228	3,371	3,537	3,711	3,904	2,748	2,891	3,057	3,231	3,424	480	480	480	480	480
113	渋谷区	1,380	1,422	1,464	1,508	1,553	1,380	1,422	1,464	1,508	1,553	0	0	0	0	0
114	中野区	1,438	1,497	1,559	1,611	1,666	1,307	1,362	1,419	1,468	1,519	131	135	140	143	147
115	杉並区	2,591	2,677	2,767	2,859	2,955	700	700	700	700	700	1,891	1,977	2,067	2,159	2,255
116	豊島区	1,456	1,457	1,458	1,459	1,460	0	0	0	0	0	1,456	1,457	1,458	1,459	1,460
117	北区	1,647	1,707	1,770	1,834	1,895	0	0	0	0	0	1,647	1,707	1,770	1,834	1,895
118	荒川区	967	1,034	1,098	1,162	1,226	967	1,034	1,098	1,162	1,226	0	0	0	0	0
119	板橋区	2,541	2,612	2,684	2,756	2,831	1,271	1,306	1,342	1,378	1,416	1,270	1,306	1,342	1,378	1,415
120	練馬区	2,683	2,686	2,687	2,688	2,688	805	806	806	806	806	1,878	1,880	1,881	1,882	1,882
121	足立区	2,995	3,008	3,021	3,032	3,041	0	0	0	0	0	2,995	3,008	3,021	3,032	3,041
122	葛飾区	1,787	1,786	1,786	1,786	1,785	0	0	0	0	0	1,787	1,786	1,786	1,786	1,785
123	江戸川区	2,792	2,829	2,866	2,900	2,939	2,792	2,829	2,866	2,900	2,939	0	0	0	0	0
201	八王子市	1,836	1,835	1,825	1,816	1,807	918	918	913	908	904	918	917	912	908	903
202	立川市	639	640	640	639	639	612	613	613	612	612	27	27	27	27	27
203	武蔵野市	499	501	503	505	507	499	501	503	505	507	0	0	0	0	0
204	三鷹市	770	770	772	773	774	647	0	0	0	650	123	770	772	773	124
205	青梅市	407	404	401	397	394	407	404	401	397	394	0	0	0	0	0
206	府中市	657	658	659	659	659	0	0	0	0	0	657	658	659	659	659
207	昭島市	368	368	367	366	366	368	368	367	366	366	0	0	0	0	0
208	調布市	1,021	1,023	1,026	1,026	1,027	857	0	0	0	862	163	1,023	1,026	1,026	164
209	町田市	1,116	1,117	1,115	1,111	1,108	0	0	0	555.5	554	1,116	1,117	1,115	555.5	554
210	小金井市	389	391	393	394	395	383	385	387	388	389	6	6	6	6	6
211	小平市	626	619	613	605	600	626	619	613	605	600	0	0	0	0	0
212	日野市	455	473	493	513	535	455	473	493	513	535	0	0	0	0	0
213	東村山市	338	336	335	333	331	338	336	335	333	331	0	0	0	0	0
214	国分寺市	260	260	260	261	261	0	0	0	0	0	260	260	260	261	261
215	国立市	220	220	220	220	220	0	0	0	0	0	220	220	220	220	220
218	福生市	198	197	195	194	192	198	197	195	194	192	0	0	0	0	0
219	狛江市	282	281	280	279	278	0	0	0	0	0	282	281	280	279	278
220	東大和市	145	127	110	93	77	145	127	110	93	77	0	0	0	0	0
221	清瀬市	257	255	252	250	248	257	255	252	250	248	0	0	0	0	0
222	東久留米市	265	264	263	262	261	265	264	263	262	261	0	0	0	0	0
223	武蔵村山市	197	198	198	199	200	197	198	198	199	200	0	0	0	0	0
224	多摩市	563	554	546	537	530	0	0	0	0	0	563	554	546	537	530
225	稲城市	396	417	439	463	488	0	0	0	0	0	396	417	439	463	488
227	羽村市	186	184	183	182	180	0	0	0	0	0	186	184	183	182	180
228	あきる野市	180	179	178	177	176	180	179	178	177	176	0	0	0	0	0
229	西東京市	770	776	784	792	801	0	0	0	0	0	770	776	784	792	801
303	瑞穂町	125	129	133	137	141	125	129	133	137	141	0	0	0	0	0
305	日の出町	28	28	28	28	28	28	28	28	28	28	0	0	0	0	0
307	檜原村	5	5	5	5	5	5	5	5	5	5	0	0	0	0	0
308	奥多摩町	17	17	17	16	16	17	17	17	16	16	0	0	0	0	0
361	大島町	45	45	44	44	43	45	45	44	44	43	0	0	0	0	0
362	利島村	3	3	3	3	3	3	3	3	3	3	0	0	0	0	0
363	新島村	21.74	21.35	20.97	20.60	20.23	21.74	21.35	20.97	20.60	20.23	0	0	0	0	0
364	神津島村	13.27	13.20	13.15	13.09	13.03	13.27	13.20	13.15	13.09	13.03	0	0	0	0	0
381	三宅村	5	5	5	5	5	5	5	5	5	5	0	0	0	0	0
382	御蔵島村	1	1	1	1	1	1	1	1	1	1	0	0	0	0	0
401	八丈町	24.9	24.7	24.4	24.2	23.9	0	0	0	0	0	24.9	24.7	24.4	24.2	23.9
402	青ヶ島村	1	1	1	1	1	1	1	1	1	1	0	0	0	0	0
421	小笠原村	25	25	25	25	25	25	25	25	25	25	0	0	0	0	0
	全区市町村合計	55,773	56,563	57,359	58,134	58,975	29,455	28,499	29,030	30,100	32,181	26,318	28,065	28,328	28,034	26,793
	23区	42,418	43,198	43,988	44,765	45,596	21,813	22,368	22,913	23,444	24,022	20,806	20,830	21,075	21,321	21,574
	多摩	13,215	13,226	13,233	13,232	13,244	7,527	6,016	6,004	6,544	8,048	5,687	7,210	7,229	6,689	5,195
	島しょ	140	139	138	137	135	115	115	113	113	111	25	25	24	24	24
	合計	55,773	56,563	57,359	58,134	58,975	29,455	28,499	29,030	30,100	32,181	26,318	28,065	28,328	28,034	26,793
	実施区市町村数 (全62区市町村)	62	62	62	62	62										

※ 端数処理により合計値が一致しない場合がある。

別表第5 区市町村別の特定分別基準適合物ごとの量の見込み
(6) プラスチック製容器包装

単位:t

市町村コード	区市町村名	特定分別基準適合物の量の見込み					(指定法人等への引渡見込量)					(区市町村独自処理予定量)				
		R5年度	R6年度	R7年度	R8年度	R9年度	R5年度	R6年度	R7年度	R8年度	R9年度	R5年度	R6年度	R7年度	R8年度	R9年度
101	千代田区	497	505	514	522	531	497	505	514	522	531	0	0	0	0	0
102	中央区	674	730	760	791	828	672	728	758	789	826	2	2	2	2	2
103	港区	2,232	2,273	2,316	2,360	2,406	1,615	1,645	1,676	1,708	1,741	617	628	640	652	665
104	新宿区	1,811	1,810	1,809	1,807	1,806	1,810	1,809	1,808	1,806	1,805	1	1	1	1	1
105	文京区	11	11	13	13	15	6	6	7	7	8	5	5	6	6	7
106	台東区	60	61	62	64	65	15	15	15	15	15	45	46	47	49	50
107	墨田区	36	37	37	37	37	16	16	16	17	17	20	20	21	21	21
108	江東区	2,636	2,659	2,682	2,703	2,726	2,392	2,413	2,434	2,453	2,474	244	246	248	250	252
109	品川区	1,763	1,906	2,055	2,216	2,391	1,763	1,906	2,055	2,216	2,391	0	0	0	0	0
110	目黒区	1,652	1,629	1,611	1,595	1,579	1,652	1,629	1,611	1,595	1,579	0	0	0	0	0
111	大田区	972	3,781	6,463	6,463	6,463	839	3,648	6,330	6,330	6,330	133	133	133	133	133
112	世田谷区	10	1,670	6,767	6,796	6,844	1	1,667	6,767	6,796	6,844	9	3	0	0	0
113	渋谷区	1,579	1,605	1,630	1,656	1,683	1,578	1,604	1,629	1,655	1,681	1	1	1	1	2
114	中野区	2,221	2,215	2,209	2,188	2,167	2,221	2,215	2,209	2,188	2,167	0	0	0	0	0
115	杉並区	4,649	4,617	4,586	4,555	4,523	4,603	4,571	4,540	4,509	4,478	46	46	46	46	45
116	豊島区	108	108	108	108	108	108	108	108	108	108	0	0	0	0	0
117	北区	2,194	2,215	2,235	2,255	2,269	2,191	2,211	2,231	2,251	2,265	3	4	4	4	4
118	荒川区	106	109	112	1,456	1,458	64	64	64	1,405	1,405	42	45	48	51	53
119	板橋区	37	38	39	40	41	37	38	39	40	41	0	0	0	0	0
120	練馬区	5,037	5,042	5,045	5,046	5,045	4,987	4,992	4,995	4,996	4,995	50	50	50	50	50
121	足立区	4	4	4	4	4	0	0	0	0	0	4	4	4	4	4
122	葛飾区	2,939	2,923	2,906	2,889	2,873	2,877	2,861	2,844	2,828	2,812	62	62	62	61	61
123	江戸川区	2,994	3,041	3,089	3,135	3,183	2,994	3,041	3,089	3,135	3,183	0	0	0	0	0
201	八王子市	5,210	5,208	5,178	5,153	5,128	5,210	5,208	5,178	5,153	5,128	0	0	0	0	0
202	立川市	2,472	2,473	2,474	2,473	2,471	2,472	2,473	2,474	2,473	2,471	0	0	0	0	0
203	武蔵野市	1,903	1,911	1,920	1,928	1,937	1,883	1,891	1,900	1,908	1,916	20	20	20	20	21
204	三鷹市	4,825	4,828	4,837	4,843	4,848	1,833	0	0	0	1,842	2,991	4,828	4,837	4,843	3,006
205	青梅市	1,385	1,376	1,363	1,351	1,339	1,385	1,376	1,363	1,351	1,339	0	0	0	0	0
206	府中市	2,471	2,475	2,478	2,478	2,478	2,471	2,475	2,478	2,478	2,478	0	0	0	0	0
207	昭島市	1,291	1,289	1,288	1,285	1,282	1,291	1,289	1,288	1,285	1,282	0	0	0	0	0
208	調布市	6,968	6,966	7,000	7,005	7,007	2,648				2,663	4,320	6,966	7,000	7,005	4,344
209	町田市	672	672	671	4,415	4,401	665	665	664	4,408	4,394	7	7	7	7	7
210	小金井市	1,919	1,927	1,935	1,941	1,946	1,919	1,927	1,935	1,941	1,946	0	0	0	0	0
211	小平市	1,265	1,257	1,249	1,238	1,230	1,265	1,257	1,249	1,238	1,230	0	0	0	0	0
212	日野市	2,590	2,600	2,611	2,622	2,632	2,590	2,600	2,611	2,622	2,632	0	0	0	0	0
213	東村山市	2,545	2,534	2,522	2,509	2,497	2,545	2,534	2,522	2,509	2,497	0	0	0	0	0
214	国分寺市	2,051	2,054	2,056	2,058	2,059	2,051	2,054	2,056	2,058	2,059	0	0	0	0	0
215	国立市	550	550	550	550	550	550	550	550	550	550	0	0	0	0	0
218	福生市	698	694	689	684	679	689	685	680	675	671	9	9	9	9	8
219	狛江市	1,764	1,760	1,756	1,752	1,748	1,764	1,760	1,756	1,752	1,748	0	0	0	0	0
220	東大和市	796	789	784	779	775	796	789	784	779	775	0	0	0	0	0
221	清瀬市	1,101	1,105	1,109	1,113	1,119	1,101	1,105	1,109	1,113	1,119	0	0	0	0	0
222	東久留米市	1,844	1,839	1,831	1,824	1,817	1,844	1,839	1,831	1,824	1,817	0	0	0	0	0
223	武蔵村山市	840	842	844	847	850	840	842	844	847	850	0	0	0	0	0
224	多摩市	1,016	1,024	1,035	1,044	1,056	1,016	1,024	1,035	1,044	1,056	0	0	0	0	0
225	稲城市	1,191	1,237	1,295	1,367	1,449	1,183	1,229	1,287	1,358	1,440	8	8	8	9	9
227	羽村市	682	677	672	666	661	682	677	672	666	661	0	0	0	0	0
228	あきる野市	2	2	2	2	2	2	2	2	2	2	0	0	0	0	0
229	西東京市	2,696	2,712	2,736	2,755	2,783	2,696	2,712	2,736	2,755	2,783	0	0	0	0	0
303	瑞穂町	399	407	412	419	424	399	407	412	419	424	0	0	0	0	0
305	日の出町	1	615	613	611	609	1	615	613	611	609	0	0	0	0	0
307	檜原村	1	1	1	1	1	1	1	1	1	1	0	0	0	0	0
308	奥多摩町	1	1	1	1	1	1	1	1	1	1	0	0	0	0	0
361	大島町	10	10	10	10	10	0	0	0	0	0	10	10	10	10	10
362	利島村	2	2	2	2	2	2	2	2	2	2	0	0	0	0	0
363	新島村	0	0	0	0	0	0	0	0	0	0	0	0	0	0	0
364	神津島村	0	0	0	0	0	0	0	0	0	0	0	0	0	0	0
381	三宅村	0	0	0	0	0	0	0	0	0	0	0	0	0	0	0
382	御蔵島村	0	0	0	0	0	0	0	0	0	0	0	0	0	0	0
401	八丈町	4.0	5.0	58.7	58.1	58.4	0	0	0	0	0	4.0	5.0	58.7	58.1	58.4
402	青ヶ島村	0.5	0.5	0.5	0.5	0.5	0.5	0.5	0.5	0.5	0.5	0	0	0	0	0
421	小笠原村	1	1	2	2	3	1	1	2	2	3	0	0	0	0	0
	全区市町村合計	85,389	90,853	99,037	104,486	104,898	76,735	77,683	85,775	91,195	96,086	8,653	13,169	13,263	13,292	8,813
	23区	34,222	38,989	47,052	46,899	49,045	32,938	37,692	45,739	47,369	47,696	1,284	1,296	1,313	1,331	1,350
	多摩	51,149	51,845	51,912	55,714	55,779	43,793	39,987	40,031	43,821	48,384	7,365	11,858	11,881	11,893	7,395
	島しょ	18	19	73	73	74	4	4	5	5	6	14	15	69	68	68
	合計	85,389	90,853	99,037	104,486	104,898	76,735	77,683	85,775	91,195	96,086	8,653	13,169	13,263	13,292	8,813
	実施区市町村数 (全62区市町村)	58	58	58	58	58										

※ 端数処理により合計値が一致しない場合がある。

別表第5 区市町村別の特定分別基準適合物ごとの量の見込み
(6) ア プラスチック製容器包装のうち白色トレイ

単位:t

市町村コード	区市町村名	特定分別基準適合物の量の見込み					(指定法人等への引渡見込量)					(区市町村独自処理予定量)				
		R5年度	R6年度	R7年度	R8年度	R9年度	R5年度	R6年度	R7年度	R8年度	R9年度	R5年度	R6年度	R7年度	R8年度	R9年度
101	千代田区	0	0	0	0	0	0	0	0	0	0	0	0	0	0	0
102	中央区	2	2	2	2	2	0	0	0	0	0	2	2	2	2	2
103	港区	0	0	0	0	0	0	0	0	0	0	0	0	0	0	0
104	新宿区	1	1	1	1	1	0	0	0	0	0	1	1	1	1	1
105	文京区	5	5	6	6	7	0	0	0	0	0	5	5	6	6	7
106	台東区	36	37	38	39	40	0	0	0	0	0	36	37	38	39	40
107	墨田区	16	16	16	17	17	16	16	16	17	17	0	0	0	0	0
108	江東区	0	0	0	0	0	0	0	0	0	0	0	0	0	0	0
109	品川区	0	0	0	0	0	0	0	0	0	0	0	0	0	0	0
110	目黒区	0	0	0	0	0	0	0	0	0	0	0	0	0	0	0
111	大田区	0	0	0	0	0	0	0	0	0	0	0	0	0	0	0
112	世田谷区	1	1	1	1	1	1	1	1	1	1	0	0	0	0	0
113	渋谷区	1	1	1	1	2	0	0	0	0	0	1	1	1	1	2
114	中野区	0	0	0	0	0	0	0	0	0	0	0	0	0	0	0
115	杉並区	0	0	0	0	0	0	0	0	0	0	0	0	0	0	0
116	豊島区	37	37	37	37	37	37	37	37	37	37	0	0	0	0	0
117	北区	3	4	4	4	4	0	0	0	0	0	3	4	4	4	4
118	荒川区	42	45	48	51	53	0	0	0	0	0	42	45	48	51	53
119	板橋区	0	0	0	0	0	0	0	0	0	0	0	0	0	0	0
120	練馬区	0	0	0	0	0	0	0	0	0	0	0	0	0	0	0
121	足立区	0	0	0	0	0	0	0	0	0	0	0	0	0	0	0
122	葛飾区	50	50	50	49	49	0	0	0	0	0	50	50	50	49	49
123	江戸川区	0	0	0	0	0	0	0	0	0	0	0	0	0	0	0
201	八王子市	0	0	0	0	0	0	0	0	0	0	0	0	0	0	0
202	立川市	0	0	0	0	0	0	0	0	0	0	0	0	0	0	0
203	武蔵野市	1	1	1	1	1	1	1	1	1	1	0	0	0	0	0
204	三鷹市	0	0	0	0	0	0	0	0	0	0	0	0	0	0	0
205	青梅市	4	4	4	4	4	4	4	4	4	4	0	0	0	0	0
206	府中市	0	0	0	0	0	0	0	0	0	0	0	0	0	0	0
207	昭島市	0.4	0.4	0.4	0.4	0.4	0.4	0.4	0.4	0.4	0.4	0	0	0	0	0
208	調布市	0	0	0	0	0	0	0	0	0	0	0	0	0	0	0
209	町田市	4	4	4	4	4	0	0	0	0	0	4	4	4	4	4
210	小金井市	0	0	0	0	0	0	0	0	0	0	0	0	0	0	0
211	小平市	0	0	0	0	0	0	0	0	0	0	0	0	0	0	0
212	日野市	0	0	0	0	0	0	0	0	0	0	0	0	0	0	0
213	東村山市	0	0	0	0	0	0	0	0	0	0	0	0	0	0	0
214	国分寺市	0	0	0	0	0	0	0	0	0	0	0	0	0	0	0
215	国立市	0	0	0	0	0	0	0	0	0	0	0	0	0	0	0
218	福生市	0	0	0	0	0	0	0	0	0	0	0	0	0	0	0
219	狛江市	0	0	0	0	0	0	0	0	0	0	0	0	0	0	0
220	東大和市	0	0	0	0	0	0	0	0	0	0	0	0	0	0	0
221	清瀬市	0	0	0	0	0	0	0	0	0	0	0	0	0	0	0
222	東久留米市	0	0	0	0	0	0	0	0	0	0	0	0	0	0	0
223	武蔵村山市	0	0	0	0	0	0	0	0	0	0	0	0	0	0	0
224	多摩市	0	0	0	0	0	0	0	0	0	0	0	0	0	0	0
225	稲城市	8	8	8	9	9	0	0	0	0	0	8	8	8	9	9
227	羽村市	4	4	4	4	4	4	4	4	4	4	0	0	0	0	0
228	あきる野市	2	2	2	2	2	2	2	2	2	2	0	0	0	0	0
229	西東京市	0	0	0	0	0	0	0	0	0	0	0	0	0	0	0
303	瑞穂町	0	0	0	0	0	0	0	0	0	0	0	0	0	0	0
305	日の出町	1	1	1	1	1	1	1	1	1	1	0	0	0	0	0
307	檜原村	1	1	1	1	1	1	1	1	1	1	0	0	0	0	0
308	奥多摩町	1	1	1	1	1	1	1	1	1	1	0	0	0	0	0
361	大島町	10	10	10	10	10	0	0	0	0	0	10	10	10	10	10
362	利島村	0	0	0	0	0	0	0	0	0	0	0	0	0	0	0
363	新島村	0	0	0	0	0	0	0	0	0	0	0	0	0	0	0
364	神津島村	0	0	0	0	0	0	0	0	0	0	0	0	0	0	0
381	三宅村	0	0	0	0	0	0	0	0	0	0	0	0	0	0	0
382	御蔵島村	0	0	0	0	0	0	0	0	0	0	0	0	0	0	0
401	八丈町	4	5	6	6	7	0	0	0	0	0	4	5	6	6	7
402	青ヶ島村	0	0	0	0	0	0	0	0	0	0	0	0	0	0	0
421	小笠原村	0	0	0	0	0	0	0	0	0	0	0	0	0	0	0
	全区市町村合計	234	240	246	251	257	68	68	68	69	69	166	172	178	182	188
	23区	194	199	204	208	213	54	54	54	55	55	140	145	150	153	158
	多摩	26	26	26	27	27	14	14	14	14	14	12	12	12	13	13
	島しょ	14	15	16	16	17	0	0	0	0	0	14	15	16	16	17
	合計	234	240	246	251	257	68	68	68	69	69	166	172	178	182	188
	実施区市町村数 (全62区市町村)	23	23	23	23	23										

※ 端数処理により合計値が一致しない場合がある。

別表第5 区市町村別の特定分別基準適合物ごとの量の見込み
 (6) イ プラスチック製容器包装のうち白色トレイ以外のもの

単位:t

市町村コード	区市町村名	特定分別基準適合物の量の見込み					(指定法人等への引渡見込量)					(区市町村独自処理予定量)				
		R5年度	R6年度	R7年度	R8年度	R9年度	R5年度	R6年度	R7年度	R8年度	R9年度	R5年度	R6年度	R7年度	R8年度	R9年度
101	千代田区	497	505	514	522	531	497	505	514	522	531	0	0	0	0	0
102	中央区	672	728	758	789	826	672	728	758	789	826	0	0	0	0	0
103	港区	2232	2273	2316	2360	2406	1615	1645	1676	1708	1741	617	628	640	652	665
104	新宿区	1810	1809	1808	1806	1805	1810	1809	1808	1806	1805	0	0	0	0	0
105	文京区	6	6	7	7	8	6	6	7	7	8	0	0	0	0	0
106	台東区	24	24	24	25	25	15	15	15	15	15	9	9	9	10	10
107	墨田区	20	21	21	20	20	0	0	0	0	0	20	20	21	21	21
108	江東区	2636	2659	2682	2703	2726	2392	2413	2434	2453	2474	244	246	248	250	252
109	品川区	1763	1906	2055	2216	2391	1763	1906	2055	2216	2391	0	0	0	0	0
110	目黒区	1652	1629	1611	1595	1579	1652	1629	1611	1595	1579	0	0	0	0	0
111	大田区	972	3781	6463	6463	6463	839	3648	6330	6330	6330	133	133	133	133	133
112	世田谷区	9	1669	6766	6795	6843	0	1666	6766	6795	6843	9	3	0	0	0
113	渋谷区	1578	1604	1629	1655	1681	1578	1604	1629	1655	1681	0	0	0	0	0
114	中野区	2221	2215	2209	2188	2167	2221	2215	2209	2188	2167	0	0	0	0	0
115	杉並区	4649	4617	4586	4555	4523	4603	4571	4540	4509	4478	46	46	46	46	45
116	豊島区	71	71	71	71	71	71	71	71	71	71	0	0	0	0	0
117	北区	2191	2211	2231	2251	2265	2191	2211	2231	2251	2265	0	0	0	0	0
118	荒川区	64	64	64	1405	1405	64	64	64	1405	1405	0	0	0	0	0
119	板橋区	37	38	39	40	41	37	38	39	40	41	0	0	0	0	0
120	練馬区	5037	5042	5045	5046	5045	4987	4992	4995	4996	4995	50	50	50	50	50
121	足立区	4	4	4	4	4	0	0	0	0	0	4	4	4	4	4
122	葛飾区	2889	2873	2856	2840	2824	2877	2861	2844	2828	2812	12	12	12	12	12
123	江戸川区	2994	3041	3089	3135	3183	2994	3041	3089	3135	3183	0	0	0	0	0
201	八王子市	5210	5208	5178	5153	5128	5210	5208	5178	5153	5128	0	0	0	0	0
202	立川市	2472	2473	2474	2473	2471	2472	2473	2474	2473	2471	0	0	0	0	0
203	武蔵野市	1902	1910	1919	1927	1936	1882	1890	1899	1907	1915	20	20	20	20	21
204	三鷹市	4825	4828	4837	4843	4848	1833	0	0	0	1842	2991	4828	4837	4843	3006
205	青梅市	1381	1372	1359	1347	1335	1381	1372	1359	1347	1335	0	0	0	0	0
206	府中市	2471	2475	2478	2478	2478	2471	2475	2478	2478	2478	0	0	0	0	0
207	昭島市	1290.6	1288.6	1287.6	1284.6	1281.6	1290.6	1288.6	1287.6	1284.6	1281.6	0	0	0	0	0
208	調布市	6968	6986	7000	7005	7007	2648	0	0	0	2663	4320	6986	7000	7005	4344
209	町田市	668	668	667	4411	4397	665	665	664	4408	4394	3	3	3	3	3
210	小金井市	1919	1927	1935	1941	1946	1919	1927	1935	1941	1946	0	0	0	0	0
211	小平市	1265	1257	1249	1238	1230	1265	1257	1249	1238	1230	0	0	0	0	0
212	日野市	2590	2600	2611	2622	2632	2590	2600	2611	2622	2632	0	0	0	0	0
213	東村山市	2545	2534	2522	2509	2497	2545	2534	2522	2509	2497	0	0	0	0	0
214	国分寺市	2051	2054	2056	2058	2059	2051	2054	2056	2058	2059	0	0	0	0	0
215	国立市	550	550	550	550	550	550	550	550	550	550	0	0	0	0	0
218	福生市	688	694	689	684	679	689	685	680	675	671	9	9	9	9	8
219	狛江市	1764	1760	1756	1752	1748	1764	1760	1756	1752	1748	0	0	0	0	0
220	東大和市	796	789	784	779	775	796	789	784	779	775	0	0	0	0	0
221	清瀬市	1101	1105	1109	1113	1119	1101	1105	1109	1113	1119	0	0	0	0	0
222	東久留米市	1844	1839	1831	1824	1817	1844	1839	1831	1824	1817	0	0	0	0	0
223	武蔵村山市	840	842	844	847	850	840	842	844	847	850	0	0	0	0	0
224	多摩市	1016	1024	1035	1044	1056	1016	1024	1035	1044	1056	0	0	0	0	0
225	稲城市	1183	1229	1287	1358	1440	1183	1229	1287	1358	1440	0	0	0	0	0
227	羽村市	678	673	668	662	657	678	673	668	662	657	0	0	0	0	0
228	あきる野市	0	0	0	0	0	0	0	0	0	0	0	0	0	0	0
229	西東京市	2696	2712	2736	2755	2783	2696	2712	2736	2755	2783	0	0	0	0	0
303	瑞穂町	399	407	412	419	424	399	407	412	419	424	0	0	0	0	0
305	日の出町	0	614	612	610	608	0	614	612	610	608	0	0	0	0	0
307	檜原村	0	0	0	0	0	0	0	0	0	0	0	0	0	0	0
308	奥多摩町	0	0	0	0	0	0	0	0	0	0	0	0	0	0	0
361	大島町	0	0	0	0	0	0	0	0	0	0	0	0	0	0	0
362	利島村	2	2	2	2	2	2	2	2	2	2	0	0	0	0	0
363	新島村	0	0	0	0	0	0	0	0	0	0	0	0	0	0	0
364	神津島村	0	0	0	0	0	0	0	0	0	0	0	0	0	0	0
381	三宅村	0	0	0	0	0	0	0	0	0	0	0	0	0	0	0
382	御蔵島村	0	0	0	0	0	0	0	0	0	0	0	0	0	0	0
401	八丈町	0	0	52.7	52.1	51.4	0	0	0	0	0	0	0	52.7	52.1	51.4
402	青ヶ島村	0.5	0.5	0.5	0.5	0.5	0.5	0.5	0.5	0.5	0.5	0	0	0	0	0
421	小笠原村	1	1	2	2	3	1	1	2	2	3	0	0	0	0	0
	全区市町村合計	85,154	90,612	98,791	104,234	104,641	76,666	77,614	85,706	91,125	96,016	8,487	12,997	13,085	13,110	8,625
	23区	34,028	36,790	46,848	46,491	46,832	32,884	37,638	45,685	47,314	47,641	1,144	1,151	1,163	1,178	1,192
	多摩	51,123	51,819	51,886	55,687	55,752	43,779	39,973	40,017	43,807	48,370	7,343	11,846	11,869	11,880	7,382
	島しょ	4	4	57	57	57	4	4	5	5	6	0	0	53	52	51
	合計	85,154	90,612	98,791	104,234	104,641	76,666	77,614	85,706	91,125	96,016	8,487	12,997	13,085	13,110	8,625
	実施区市町村数 (全62区市町村)	52	53	54	54	54										

※ 端数処理により合計値が一致しない場合がある。

別表第5 区市町村別の特定分別基準適合物ごとの量の見込み
(7) 特定分別基準適合物についての総括表

単位：t

		R5年度		R6年度		R7年度		R8年度		R9年度	
		指定法人 引渡量	独自処理量	指定法人 引渡量	独自処理量	指定法人 引渡量	独自処理量	指定法人 引渡量	独自処理量	指定法人 引渡量	独自処理量
無色ガラス容器	23区	31,828		31,702		31,549		31,416		31,325	
		1,436	30,392	1,528	30,174	1,581	29,968	1,635	29,781	1,698	29,627
	多摩	12,510		12,502		12,481		12,457		12,455	
		7,817	4,694	7,819	4,683	7,812	4,669	7,807	4,652	7,819	4,637
	島しょ	38	0	38	0	38	18	38	17	38	39
合計	44,376		44,242		44,086		43,928		43,857		
		9,291	35,086	9,385	34,857	9,431	34,655	9,480	34,450	9,555	34,303
茶色ガラス容器	23区	15,998		16,047		16,094		16,129		16,189	
		4,981	11,017	4,997	11,049	4,585	11,509	4,600	11,529	4,635	11,554
	多摩	6,568		6,560		6,545		6,529		6,528	
		4,119	2,450	4,114	2,446	4,104	2,441	4,095	2,434	4,096	2,431
	島しょ	31	0	31	0	31	49	31	48	31	65
合計	22,597		22,638		22,688		22,706		22,782		
		9,131	13,467	9,142	13,495	8,720	13,968	8,726	13,980	8,762	14,019
その他ガラス容器	23区	36,280		36,207		36,094		35,989		35,927	
		31,794	4,486	31,695	4,512	31,559	4,536	31,430	4,559	31,339	4,588
	多摩	10,318		10,328		10,335		10,334		10,354	
		7,568	2,750	7,587	2,741	7,598	2,736	7,603	2,731	7,629	2,725
	島しょ	158	0	157	0	172	0	171	0	170	0
合計	46,756		46,692		46,601		46,494		46,451		
		39,386	7,370	39,306	7,386	39,181	7,421	39,057	7,437	38,992	7,459
紙製容器包装	23区	559		582		607		638		667	
		344	215	345	237	345	262	345	293	345	322
	多摩	1,438		1,436		1,432		1,428		1,423	
		1	1,437	1	1,435	1	1,431	1	1,427	1	1,422
	島しょ	3	0	3	0	4	0	4	0	5	0
合計	2,000		2,021		2,043		2,070		2,095		
		348	1,652	349	1,672	350	1,693	350	1,720	351	1,744
ペットボトル	23区	42,418		43,198		43,988		44,765		45,596	
		21,813	20,606	22,368	20,830	22,913	21,075	23,444	21,321	24,022	21,574
	多摩	13,215		13,226		13,233		13,232		13,244	
		7,527	5,687	6,016	7,210	6,004	7,229	6,544	6,689	8,048	5,195
	島しょ	140	0	139	0	138	0	137	0	135	0
合計	55,773		56,563		57,359		58,134		58,975		
		29,455	26,318	28,499	28,065	29,030	28,328	30,100	28,034	32,181	26,793
プラスチック製 容器包装	23区	34,222		38,989		47,052		48,699		49,045	
		32,938	1,284	37,692	1,296	45,739	1,313	47,369	1,331	47,696	1,350
	多摩	51,149		51,845		51,912		55,714		55,779	
		43,793	7,355	39,987	11,858	40,031	11,881	43,821	11,893	48,384	7,395
	島しょ	18	0	19	0	73	0	73	0	74	0
合計	85,389		90,853		99,037		104,486		104,898		
		76,735	8,653	77,683	13,169	85,775	13,263	91,195	13,292	96,086	8,813
白色トレイ 以外の プラスチック	23区	34,028		38,790		46,848		48,491		48,832	
		32,884	1,144	37,638	1,151	45,685	1,163	47,314	1,178	47,641	1,192
	多摩	51,123		51,819		51,886		55,687		55,752	
		43,779	7,343	39,973	11,846	40,017	11,869	43,807	11,880	48,370	7,382
	島しょ	4	0	4	0	57	0	57	0	57	0
合計	85,154		90,612		98,791		104,234		104,641		
		76,666	8,487	77,614	12,997	85,706	13,085	91,125	13,110	96,016	8,625
白色トレイ	23区	194		199		204		208		213	
		54	140	54	145	54	150	55	153	55	158
	多摩	26		26		26		27		27	
		14	12	14	12	14	12	14	13	14	13
	島しょ	14	0	15	0	16	0	16	0	17	0
合計	234		240		246		251		257		
		68	166	68	172	68	178	69	182	69	188
合計	23区	161,305		166,725		175,384		177,636		178,749	
		93,306	68,000	98,625	68,098	106,722	68,663	108,823	68,814	109,735	69,015
	多摩	95,198		95,897		95,938		99,694		99,783	
		70,825	24,373	65,524	30,373	65,550	30,387	69,871	29,826	75,977	23,805
	島しょ	387	0	386	0	491	0	487	0	525	0
合計	256,890		263,008		271,813		277,817		279,057		
		164,345	92,546	164,362	98,644	172,486	99,327	178,907	98,913	185,926	93,131

※ 端数処理により合計値が一致しない場合がある。

別表第6 区市町村別の法第2条第6項に規定する主務省令で定める物の量の見込み
(1) スチール缶

単位：t

市町村コード	区市町村名	R5年度	R6年度	R7年度	R8年度	R9年度
101	千代田区	131	133	135	138	140
102	中央区	223	242	252	262	275
103	港区	279	284	289	295	300
104	新宿区	463	463	463	462	462
105	文京区	297	299	301	303	304
106	台東区	581	597	612	628	646
107	墨田区	333	336	338	339	341
108	江東区	529	534	538	543	547
109	品川区	457	456	454	452	450
110	目黒区	376	367	369	361	363
111	大田区	1,359	1,358	1,360	1,340	1,346
112	世田谷区	945	911	882	854	829
113	渋谷区	304	304	304	304	304
114	中野区	328	318	309	298	287
115	杉並区	1,487	1,444	1,403	1,362	1,323
116	豊島区	407	407	408	408	408
117	北区	557	551	546	541	534
118	荒川区	456	488	518	548	578
119	板橋区	543	534	526	518	510
120	練馬区	1,201	1,202	1,203	1,203	1,203
121	足立区	1,013	1,018	1,022	1,026	1,029
122	葛飾区	803	802	801	800	799
123	江戸川区	679	653	629	603	579
201	八王子市	665	665	661	658	655
202	立川市	259	259	259	259	259
203	武蔵野市	171	172	173	173	174
204	三鷹市	209	209	209	210	210
205	青梅市	132	131	130	129	128
206	府中市	289	289	289	289	289
207	昭島市	137	137	137	137	136
208	調布市	271	272	272	273	273
209	町田市	465	465	464	463	461
210	小金井市	100	100	100	100	100
211	小平市	179	179	178	178	177
212	日野市	171	175	178	181	184
213	東村山市	179	178	177	177	176
214	国分寺市	245	246	246	246	246
215	国立市	100	100	100	100	100
218	福生市	62	62	62	61	61
219	狛江市	78	78	78	78	78
220	東大和市	81	80	80	79	79
221	清瀬市	74	74	74	73	73
222	東久留米市	119	119	118	118	117
223	武蔵村山市	96	97	97	97	98
224	多摩市	128	127	127	127	127
225	稲城市	74	74	75	75	82
227	羽村市	105	105	104	103	102
228	あきる野市	90	90	90	90	89
229	西東京市	185	184	183	182	182
303	瑞穂町	39	38	37	36	35
305	日の出町	14	14	14	14	14
307	檜原村	4	4	4	4	4
308	奥多摩町	9	9	9	9	8
361	大島町	13	13	13	13	12
362	利島村	1	1	1	1	1
363	新島村	5.57	5.47	5.37	5.28	5.18
364	神津島村	6.58	6.54	6.52	6.49	6.46
381	三宅村	13	13	13	13	13
382	御蔵島村	1	1	1	1	1
401	八丈町	17.6	17.4	17.3	17.1	16.9
402	青ヶ島村	2	2	2	2	2
421	小笠原村	10	10	10	10	10
	全区市町村合計	18,551	18,502	18,456	18,376	18,342
	23区	13,751	13,701	13,662	13,588	13,557
	多摩	4,730	4,732	4,725	4,719	4,717
	島しょ	70	69	69	69	68
	計	18,551	18,502	18,456	18,376	18,342
	実施区市町村数 (全62区市町村)	62	62	62	62	62

※ 端数処理により合計値が一致しない場合がある。

別表第6 区市町村別の法第2条第6項に規定する主務省令で定める物の量の見込み
(2) アルミ缶

単位:t

市町村コード	区市町村名	R5年度	R6年度	R7年度	R8年度	R9年度
101	千代田区	121	123	125	127	130
102	中央区	160	173	180	188	196
103	港区	417	425	433	441	449
104	新宿区	768	767	767	766	766
105	文京区	353	353	354	354	355
106	台東区	31	31	32	33	34
107	墨田区	505	509	512	514	516
108	江東区	1,109	1,119	1,129	1,138	1,147
109	品川区	1,030	1,013	995	977	961
110	目黒区	481	471	463	465	457
111	大田区	670	670	671	672	675
112	世田谷区	1,875	1,896	1,925	1,955	1,991
113	渋谷区	447	451	456	460	465
114	中野区	762	768	774	775	776
115	杉並区	520	505	490	476	462
116	豊島区	452	452	452	453	453
117	北区	454	450	445	441	435
118	荒川区	295	316	336	355	375
119	板橋区	1,137	1,161	1,186	1,210	1,235
120	練馬区	1,097	1,099	1,099	1,099	1,099
121	足立区	850	854	857	860	863
122	葛飾区	137	137	137	137	137
123	江戸川区	707	707	708	711	711
201	八王子市	734	734	730	726	723
202	立川市	210	211	211	211	210
203	武蔵野市	240	241	242	243	244
204	三鷹市	360	360	360	361	361
205	青梅市	180	179	177	176	174
206	府中市	402	402	403	403	403
207	昭島市	208	208	208	207	207
208	調布市	506	507	508	509	509
209	町田市	768	768	767	764	762
210	小金井市	193	194	195	196	197
211	小平市	296	296	296	295	294
212	日野市	308	334	363	394	427
213	東村山市	285	283	282	281	279
214	国分寺市	182	183	183	183	183
215	国立市	120	120	120	120	120
218	福生市	101	100	99	99	98
219	狛江市	150	150	150	150	150
220	東大和市	117	116	115	114	114
221	清瀬市	135	134	134	133	132
222	東久留米市	245	245	244	243	242
223	武蔵村山市	160	161	161	162	162
224	多摩市	201	201	201	200	200
225	稲城市	170	178	186	194	203
227	羽村市	86	85	85	84	83
228	あきる野市	100	100	100	100	99
229	西東京市	337	334	333	332	331
303	瑞穂町	56	56	55	54	53
305	日の出町	16	16	16	16	16
307	檜原村	3	3	3	3	3
308	奥多摩町	10	9	9	9	9
361	大島町	18	18	18	17	17
362	利島村	1.5	1.5	1.5	1.5	1.5
363	新島村	9.90	9.72	9.55	9.38	9.21
364	神津島村	5.28	5.25	5.23	5.21	5.18
381	三宅村	9	9	9	9	9
382	御蔵島村	2	2	2	2	2
401	八丈町	14.8	14.6	14.5	14.3	14.2
402	青ヶ島村	2	2	2	2	2
421	小笠原村	16	16	16	16	16
	全区市町村合計	21,335	21,436	21,540	21,645	21,752
	23区	14,378	14,450	14,526	14,607	14,688
	多摩	6,879	6,908	6,936	6,962	6,988
	島しょ	78	78	78	76	76
	計	21,335	21,436	21,540	21,645	21,752
	実施区市町村数 (全62区市町村)	62	62	62	62	62

※ 端数処理により合計値が一致しない場合がある。

別表第6 区市町村別の法第2条第6項に規定する主務省令で定める物の量の見込み
(3) 段ボール

単位:t

市町村コード	区市町村名	R5年度	R6年度	R7年度	R8年度	R9年度
101	千代田区	1,633	1,662	1,691	1,718	1,746
102	中央区	1,991	2,157	2,245	2,338	2,449
103	港区	4,077	4,152	4,232	4,312	4,394
104	新宿区	6,819	6,814	6,809	6,804	6,799
105	文京区	4,105	4,138	4,172	4,205	4,237
106	台東区	1,895	1,946	1,997	2,048	2,105
107	墨田区	3,997	4,028	4,052	4,071	4,085
108	江東区	7,559	7,626	7,692	7,752	7,818
109	品川区	7,660	7,731	7,806	7,904	8,024
110	目黒区	5,274	5,208	5,155	5,095	5,040
111	大田区	10,755	10,744	10,737	10,759	10,810
112	世田谷区	14,566	14,692	14,890	15,088	15,331
113	渋谷区	5,808	6,215	6,650	7,115	7,613
114	中野区	5,115	5,206	5,298	5,354	5,411
115	杉並区	7,448	7,536	7,624	7,714	7,805
116	豊島区	3,412	3,415	3,417	3,419	3,420
117	北区	5,011	5,142	5,276	5,414	5,539
118	荒川区	3,194	3,418	3,630	3,841	4,052
119	板橋区	3,393	3,561	3,739	3,922	4,115
120	練馬区	10,007	10,016	10,023	10,024	10,024
121	足立区	8,728	8,768	8,804	8,836	8,862
122	葛飾区	4,338	4,337	4,337	4,337	4,337
123	江戸川区	5,618	5,884	6,163	6,450	6,749
201	八王子市	5,583	5,665	5,718	5,775	5,833
202	立川市	1,659	1,660	1,660	1,660	1,658
203	武蔵野市	1,713	1,720	1,728	1,735	1,743
204	三鷹市	2,704	2,706	2,711	2,714	2,717
205	青梅市	861	855	847	840	832
206	府中市	2,190	2,193	2,196	2,196	2,196
207	昭島市	987	985	984	982	979
208	調布市	3,560	3,569	3,576	3,579	3,580
209	町田市	5,371	5,376	5,363	5,348	5,330
210	小金井市	1,370	1,376	1,381	1,385	1,389
211	小平市	2,002	2,002	1,999	1,992	1,984
212	日野市	2,175	2,315	2,463	2,621	2,788
213	東村山市	1,725	1,717	1,709	1,701	1,692
214	国分寺市	1,221	1,223	1,224	1,225	1,226
215	国立市	720	720	720	720	720
218	福生市	514	511	507	504	500
219	狛江市	1,018	1,016	1,014	1,012	1,010
220	東大和市	601	596	592	588	585
221	清瀬市	689	697	705	709	714
222	東久留米市	1,636	1,631	1,625	1,618	1,612
223	武蔵村山市	557	558	559	561	563
224	多摩市	1,023	999	977	955	935
225	稲城市	1,029	1,111	1,200	1,295	1,398
227	羽村市	384	381	378	375	372
228	あきる野市	726	722	718	714	710
229	西東京市	2,517	2,487	2,466	2,445	2,430
303	瑞穂町	340	356	371	387	403
305	日の出町	113	114	113	113	112
307	檜原村	28	28	28	28	28
308	奥多摩町	69	68	67	66	65
361	大島町	200	198	196	194	192
362	利島村	23	23	23	23	23
363	新島村	0	0	0	0	43.95
364	神津島村	0	0	0	0	0
381	三宅村	0	0	0	0	0
382	御蔵島村	0	0	0	0	0
401	八丈町	255.1	253.5	252.1	251.4	250.0
402	青ヶ島村	15	15	15	15	15
421	小笠原村	198	198	198	198	198
	全区市町村合計	178,179	180,441	182,722	185,044	187,591
	23区	132,403	134,396	136,439	138,520	140,765
	多摩	45,085	45,357	45,599	45,843	46,104
	島しょ	691	688	684	681	722
	計	178,179	180,441	182,722	185,044	187,591
	実施区市町村数 (全62区市町村)	58	58	58	58	59

※ 端数処理により合計値が一致しない場合がある。

別表第6 区市町村別の法第2条第6項に規定する主務省令で定める物の量の見込み
 (4) 飲料用紙パック

単位:t

市町村コード	区市町村名	R5年度	R6年度	R7年度	R8年度	R9年度
101	千代田区	7	7	7	7	7
102	中央区	11	11	12	12	13
103	港区	0	0	0	0	0
104	新宿区	25	25	25	25	25
105	文京区	15	17	18	19	21
106	台東区	5	5	5	6	6
107	墨田区	18	18	18	19	19
108	江東区	7	7	7	7	7
109	品川区	68	70	71	73	75
110	目黒区	4	4	4	4	4
111	大田区	161	161	161	161	162
112	世田谷区	67	67	68	68	69
113	渋谷区	4	4	4	3	3
114	中野区	1	1	1	1	1
115	杉並区	28	28	27	27	27
116	豊島区	27	27	27	27	27
117	北区	15	15	15	15	15
118	荒川区	0.5	0.6	0.6	0.6	0.7
119	板橋区	41	43	44	46	48
120	練馬区	36	36	36	36	36
121	足立区	17	17	17	17	17
122	葛飾区	69	68	68	67	67
123	江戸川区	59	59	58	58	57
201	八王子市	122	122	122	121	120
202	立川市	0	0	0	0	0
203	武蔵野市	21	21	21	21	22
204	三鷹市	15	15	15	15	15
205	青梅市	16	16	16	16	16
206	府中市	54	54	54	54	54
207	昭島市	25	25	25	25	25
208	調布市	39	39	39	39	39
209	町田市	41	41	41	41	41
210	小金井市	2	2	2	2	2
211	小平市	7	7	7	7	7
212	日野市	58	59	60	61	62
213	東村山市	3	3	3	3	3
214	国分寺市	38	38	38	38	38
215	国立市	15	15	15	15	15
218	福生市	0	0	0	0	0
219	狛江市	4	4	4	4	4
220	東大和市	2	2	2	2	2
221	清瀬市	10	10	10	10	9
222	東久留米市	18	18	18	18	17
223	武蔵村山市	2	2	2	2	2
224	多摩市	2	2	2	2	2
225	稲城市	1	1	1	1	1
227	羽村市	21	21	21	21	20
228	あきる野市	9	9	9	9	9
229	西東京市	0	0	0	0	0
303	瑞穂町	10	10	10	10	10
305	日の出町	1	1	1	1	1
307	檜原村	1	1	1	1	1
308	奥多摩町	1	1	1	1	1
361	大島町	0	0	0	0	0
362	利島村	1	1	1	1	1
363	新島村	0	0	0	0	0
364	神津島村	0.42	0.42	0.41	0.41	0.41
381	三宅村	0	0	0	0	0
382	御蔵島村	0	0	0	0	0
401	八丈町	0	0	0	0	0
402	青ヶ島村	1	1	1	1	1
421	小笠原村	1	1	2	2	3
	全区市町村合計	1,227	1,233	1,238	1,243	1,250
	23区	686	691	694	699	707
	多摩	538	539	540	540	538
	島しょ	3	3	4	4	5
	計	1,227	1,233	1,238	1,243	1,250
	実施区市町村数 (全62区市町村)	53	53	53	53	53

※ 端数処理により合計値が一致しない場合がある。

別表第6 区市町村別の法第2条第6項に規定する主務省令で定める物の量の見込み
 (5) 法第2条第6項に規定する主務省令で定める物についての総括表

単位：t

		R5年度	R6年度	R7年度	R8年度	R9年度
スチール缶	23区	13,751	13,701	13,662	13,588	13,557
	多摩	4,730	4,732	4,725	4,719	4,717
	島しょ	70	69	69	69	68
	合計	18,551	18,502	18,456	18,376	18,342
アルミ缶	23区	14,378	14,450	14,526	14,607	14,688
	多摩	6,879	6,908	6,936	6,962	6,988
	島しょ	78	78	78	76	76
	合計	21,335	21,436	21,540	21,645	21,752
段ボール	23区	132,403	134,396	136,439	138,520	140,765
	多摩	45,085	45,357	45,599	45,843	46,104
	島しょ	691	688	684	681	722
	合計	178,179	180,441	182,722	185,044	187,591
飲料用紙パック	23区	686	691	694	699	707
	多摩	538	539	540	540	538
	島しょ	3	3	4	4	5
	合計	1,227	1,233	1,238	1,243	1,250
合計	23区	161,218	163,238	165,321	167,414	169,717
	多摩	57,232	57,536	57,800	58,064	58,347
	島しょ	843	838	835	831	871
	合計	219,292	221,612	223,956	226,309	228,935

※ 端数処理により合計値が一致しない場合がある。