

平成 25 年度 東京都内湾水生生物調査 5 月成魚調査 速報

●実施状況

成魚調査時の各地点の概況を下表に示す。当日の調査時間帯の波高は 0.1m 未満で静穏だった。

調査年月日	2013 年 5 月 21 日		潮汐時刻		中潮 (満潮 : 14 時 28 分 干潮 : 8 時 09 分)			
調査地点	St. 10		St. 22		St. 25		St. 35	
調査時間帯	9:53~10:01		10:56~11:27		12:23~12:30		13:28~13:38	
水深 (m)	7.8		15.2		18.0		26.6	
天候	曇り		曇り		曇り		晴れ	
気温	22.4		23.0		23.0		24.2	
風向/風速 (m/s)	SSE/1.3		E/1.5		E/3.6		-	
波浪 (m)	<0.1		<0.1		<0.1		<0.1	
水色	緑褐色・中		緑褐色・中		緑褐色・中		緑褐色・中	
透明度 (m)	3.1		2.3		1.9		2.3	
観測層	上層	下層	上層	下層	上層	下層	上層	下層
水温 (°C)	20.8	20.2	20.9	19.1	22.1	17.6	20.7	17.2
塩分	28.53	30.38	28.06	31.73	21.84	33.31	28.60	34.08
pH	8.4	8.3	8.6	8.0	8.4	7.7	8.6	7.9
DO (mg/L)	7.6	6.4	9.9	2.1	9.7	0.7	12.9	4.1
臭気	無し	無し	無し	無し	無し	無し	無し	無し
備考	クロダイ、 ギンポ		1回目はアカクラゲの みのため、再調査 底層の酸素は少		ヒトデ類、シャコ、 マルバガニ 底層は貧酸素		タテハタヌメリ、 マコガレイ、シャコ	

観測層 : 上層 (0m)・下層 (海底面-1m)、潮汐時刻 : 東京都港湾局のデータ

●主な出現種等(速報なので、種名等は未確定です)

主な出現種等	St. 10	St. 22	St. 25	St. 35
魚種 (多い順 ^注)	クロダイ (r)	マコガレイ (c)		ハタタテヌメリ (m)
	ギンポ (r)	スジハゼ C (r)		スジハゼ C (r)
	ハタタテヌメリ (r)			マコガレイ (r)
	イシガレイ (r)			テンジクダイ (r)
魚類以外	イッカククモガニ (r)	マルバガニ (c)	スナヒトデ (m)	ケブカエンコウガニ (c)
	イシガニ (r)	ケブカエンコウガニ (+)	マルバガニ (r)	シャコ (c)
		テナガコブシ (+)	シャコ (r)	マルバガニ (+)
備考	カタユウレイボヤ (m)	アシナガゴカイ (+)	フタホシイシガニ (r) ケブカエンコウガニ (r)	クロウシノシタ (r) ユビナガテッポウエビ (+)

注) 表中の () 内の記号は大まかな個体数を表す。

G:1000 個体以上、m:100~1000 個体未満、c:20~100 個体未満、+:5-20 個体未満、r:5 個体未満

St.10

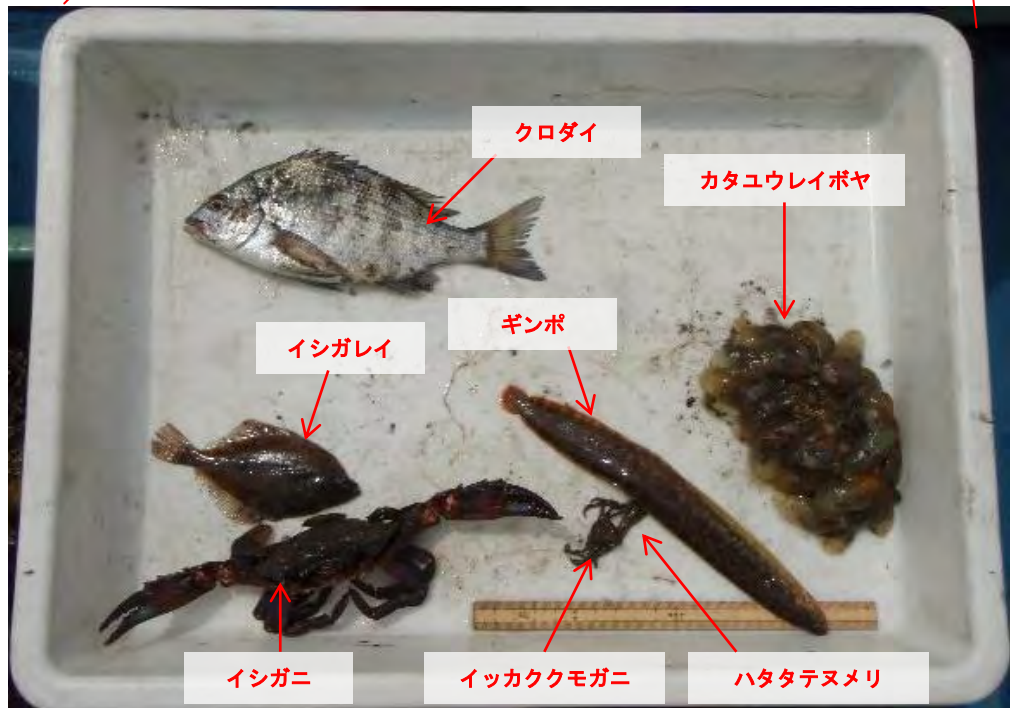
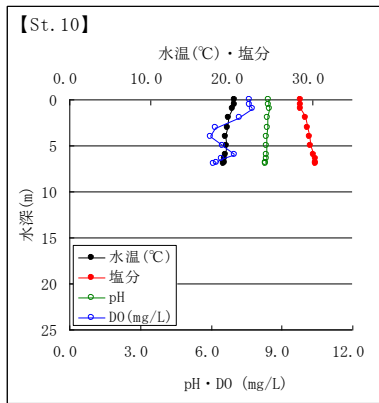
調査地点位置



採取試料



水質の状況



St.22

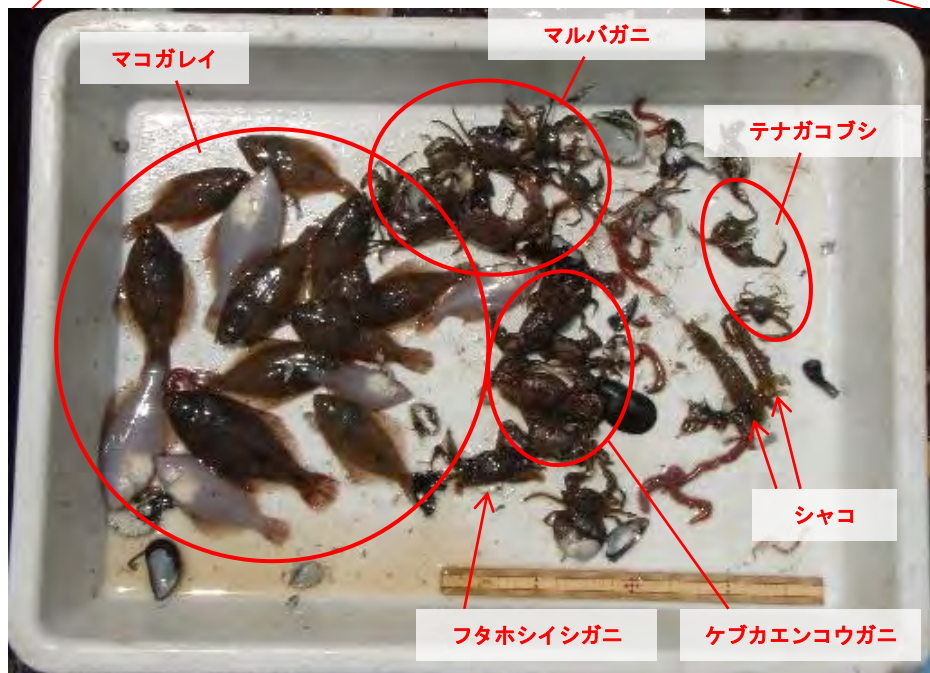
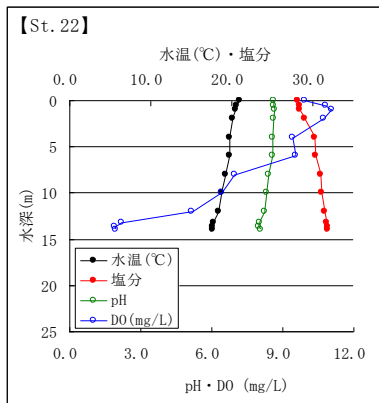
調査地点位置



採取試料



水質の状況



St. 25

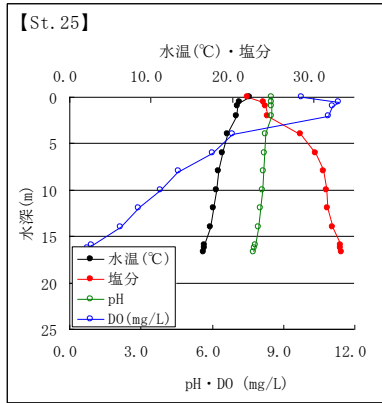
調査地点位置



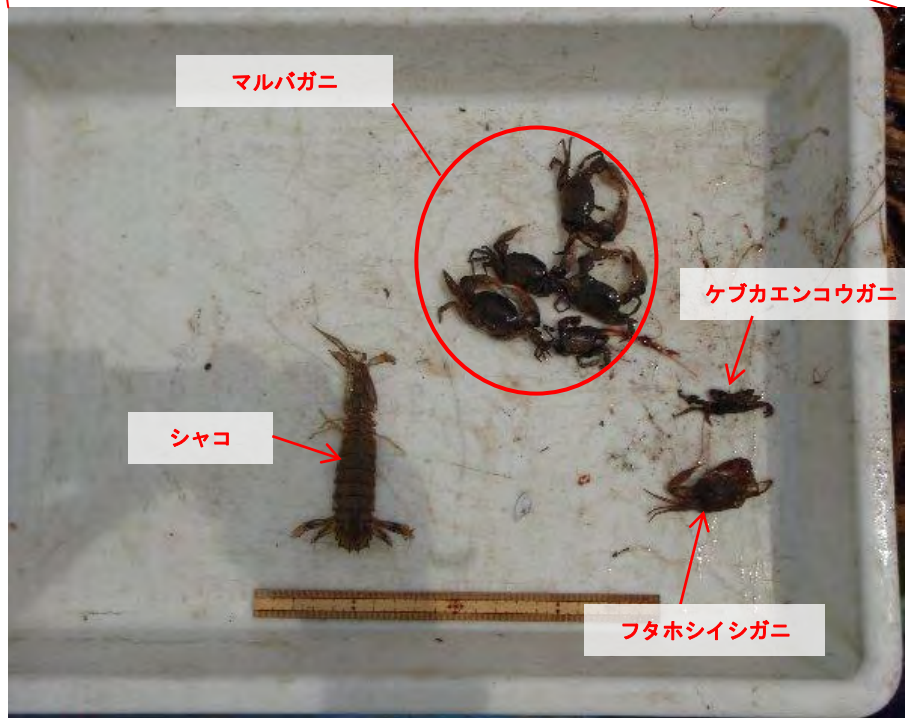
採取試料



水質の状況



底層は貧酸素であった。



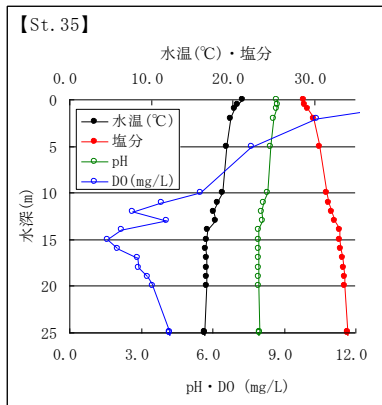
無数のスナヒトデの中に、数個体の甲殻類がいた。

St. 35

調査地点位置



水質の状況



採取試料



シャコがハタタテヌメリやマルバガニとともに多く採取された。

確認種



クロダイ St. 10 で確認された。仔魚までは湾口部付近の藻場や磯場等に集まり、湾奥部に移動して着底する。以前は、江戸前の魚の代表種であった。釣りの対象として親しまれている。



ギンポ St. 10 で確認された。潮間帯や潮だまりの石の間に生息する。体長は 30cm ぐらいになる。関東では天ぷらの材料として珍重される。



ハタテヌメリ St. 10、St. 35 で確認された。内湾の砂泥底に生息する。名前の通り体表面に粘液を多く分泌する。

St. 35 で 100 個体以上と多く確認された。



イシガレイ St. 10 で確認された。沿岸浅場から水深 100m までの砂泥底に生息。産卵期は冬で、体長 50cm になる。東京湾で捕れたものは珍重される。



マコガレイ St. 22、St. 35 で確認された。水深 100m 以浅の砂泥底に生息する。産卵期は冬で、東京湾では 40cm 以上のものも出現する。



シャコ St. 22、St. 25、St. 35 で確認された。東京湾では 15~30m の深さにすむ。肉食性で甲殻類、多毛類等を捕らえて食べる。産卵期は 5~7 月。

St. 35 で 50 個体以上と多く確認された。