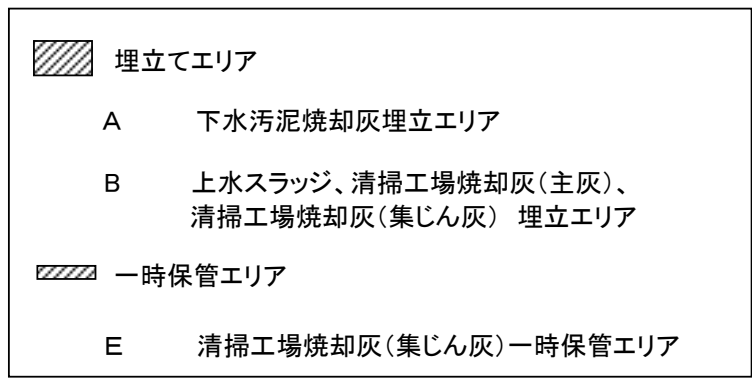
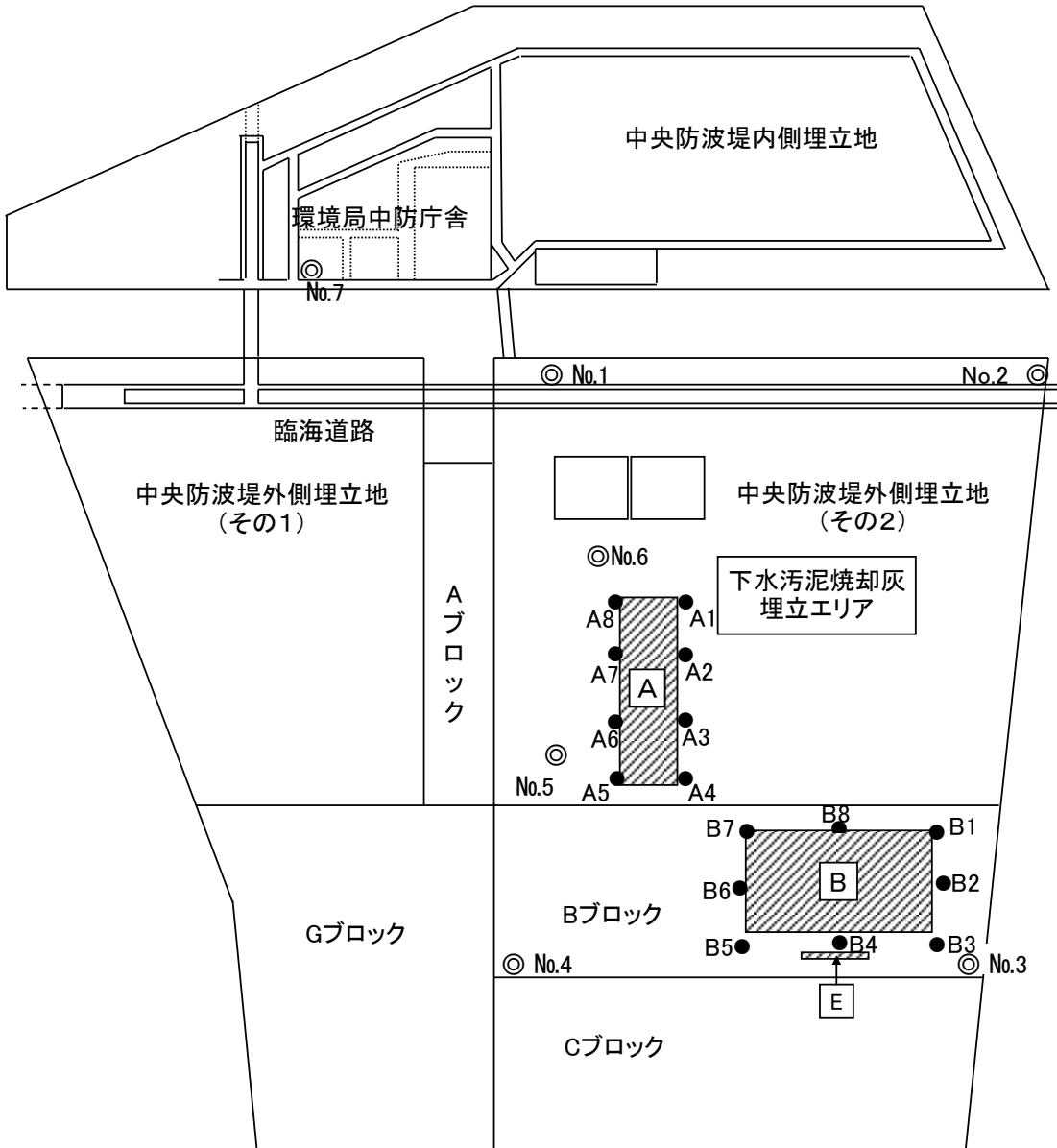
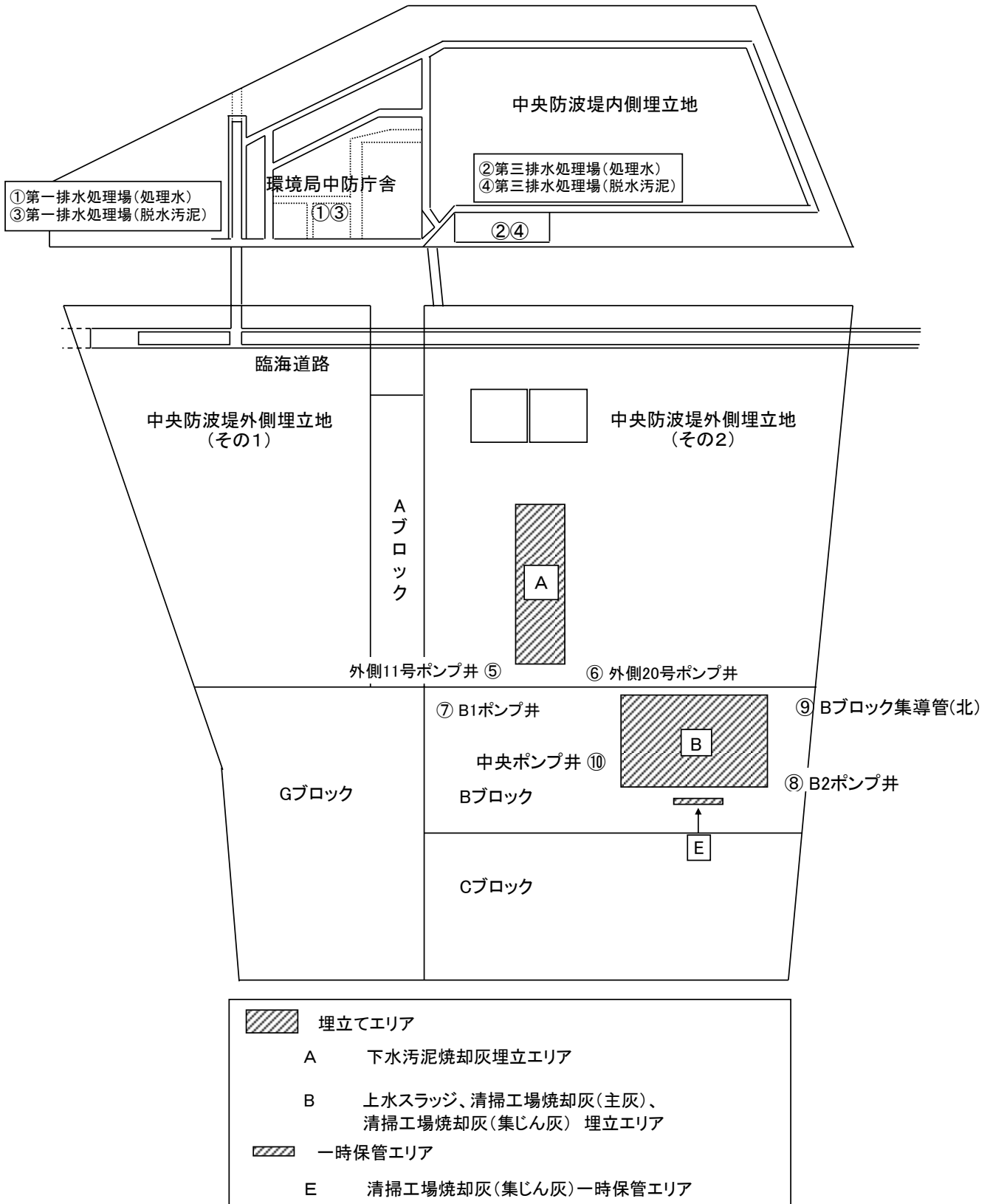


都廃棄物埋立処分場における放射線量率(γ線)等測定結果
(平成30年7月～9月)

1)空間線量率測定箇所



2) 排水処理場処理水等測定箇所



3) 埋立処分場等放射線量測定結果(μSv/h)

処分場内及び環境局中防合同庁舎

測定日	測定位置	No.1 中防外側	No.2 中防外側	No.3 新海面	No.4 新海面	No.5 中防外側	No.6 中防外側	No.7 中防庁舎
平成30年9月25日	高さ 0.5m	0.06	0.07	0.03	0.04	0.06	0.04	0.06
	高さ 1.0m	0.06	0.06	0.03	0.04	0.05	0.05	0.06
平成30年9月18日	高さ 0.5m	0.06	0.07	0.04	0.03	0.05	0.04	0.05
	高さ 1.0m	0.05	0.06	0.04	0.04	0.05	0.03	0.05
平成30年9月11日	高さ 0.5m	0.06	0.07	0.04	0.04	0.05	0.05	0.05
	高さ 1.0m	0.06	0.06	0.04	0.04	0.05	0.04	0.05
平成30年9月4日	高さ 0.5m	0.05	0.07	0.05	0.04	0.05	0.05	0.05
	高さ 1.0m	0.06	0.06	0.05	0.04	0.05	0.04	0.05
平成30年8月28日	高さ 0.5m	0.07	0.07	0.06	0.05	0.06	0.04	0.04
	高さ 1.0m	0.06	0.07	0.05	0.05	0.05	0.05	0.05
平成30年8月21日	高さ 0.5m	0.06	0.08	0.05	0.05	0.06	0.04	0.05
	高さ 1.0m	0.05	0.07	0.05	0.05	0.05	0.04	0.05
平成30年8月14日	高さ 0.5m	0.06	0.07	0.05	0.05	0.06	0.04	0.05
	高さ 1.0m	0.05	0.06	0.04	0.05	0.05	0.04	0.05
平成30年8月7日	高さ 0.5m	0.06	0.06	0.04	0.05	0.05	0.04	0.04
	高さ 1.0m	0.06	0.06	0.04	0.04	0.05	0.05	0.04
平成30年7月31日	高さ 0.5m	0.07	0.06	0.04	0.04	0.05	0.03	0.04
	高さ 1.0m	0.06	0.06	0.04	0.05	0.05	0.04	0.04
平成30年7月24日	高さ 0.5m	0.06	0.07	0.05	0.04	0.05	0.04	0.04
	高さ 1.0m	0.06	0.08	0.05	0.04	0.05	0.05	0.04
平成30年7月17日	高さ 0.5m	0.06	0.07	0.04	0.05	0.05	0.05	0.05
	高さ 1.0m	0.06	0.07	0.04	0.05	0.05	0.05	0.05
平成30年7月10日	高さ 0.5m	0.05	0.07	0.04	0.03	0.05	0.04	0.05
	高さ 1.0m	0.06	0.07	0.04	0.04	0.05	0.05	0.04
平成30年7月3日	高さ 0.5m	0.06	0.07	0.05	0.04	0.06	0.05	0.04
	高さ 1.0m	0.05	0.07	0.04	0.04	0.05	0.05	0.04

下水污泥焼却灰埋立エリア(A)

測定日	測定位置	A1	A2	A3	A4	A5	A6	A7	A8
平成30年9月25日	高さ 1.0m	0.05	0.03	0.04	0.03	0.05	0.05	0.06	0.03
平成30年9月18日	高さ 1.0m	0.04	0.03	0.04	0.04	0.04	0.04	0.05	0.03
平成30年9月11日	高さ 1.0m	0.04	0.04	0.03	0.04	0.04	0.05	0.06	0.04
平成30年9月4日	高さ 1.0m	0.04	0.04	0.04	0.04	0.04	0.05	0.06	0.04
平成30年8月28日	高さ 1.0m	0.05	0.04	0.04	0.04	0.05	0.05	0.06	0.04
平成30年8月21日	高さ 1.0m	0.04	0.04	0.04	0.04	0.05	0.05	0.07	0.03
平成30年8月14日	高さ 1.0m	0.04	0.04	0.04	0.04	0.04	0.05	0.07	0.04
平成30年8月7日	高さ 1.0m	0.05	0.04	0.04	0.04	0.05	0.05	0.06	0.04
平成30年7月31日	高さ 1.0m	0.04	0.04	0.04	0.04	0.04	0.05	0.06	0.03
平成30年7月24日	高さ 1.0m	0.04	0.04	0.04	0.04	0.04	0.05	0.07	0.04
平成30年7月17日	高さ 1.0m	0.04	0.04	0.04	0.04	0.05	0.05	0.06	0.03
平成30年7月10日	高さ 1.0m	0.04	0.04	0.04	0.04	0.05	0.05	0.06	0.03
平成30年7月3日	高さ 1.0m	0.04	0.04	0.04	0.04	0.04	0.05	0.07	0.04

新海面Bブロック埋立エリア(B)

測定日	測定位置	B1	B2	B3	B4	B5	B6	B7	B8
平成30年9月25日	高さ 1.0m	0.04	0.04	0.04	0.04	0.04	0.03	0.05	0.04
平成30年9月18日	高さ 1.0m	0.04	0.04	0.04	0.04	0.03	0.03	0.04	0.04
平成30年9月11日	高さ 1.0m	0.04	0.04	0.04	0.05	0.04	0.03	0.04	0.04
平成30年9月4日	高さ 1.0m	0.04	0.04	0.04	0.04	0.03	0.03	0.04	0.04
平成30年8月28日	高さ 1.0m	0.04	0.05	0.04	0.04	0.04	0.03	0.04	0.04
平成30年8月21日	高さ 1.0m	0.04	0.05	0.04	0.04	0.04	0.03	0.04	0.04
平成30年8月14日	高さ 1.0m	0.04	0.04	0.04	0.04	0.04	0.03	0.04	0.04
平成30年8月7日	高さ 1.0m	0.03	0.04	0.04	0.04	0.03	0.03	0.03	0.03
平成30年7月31日	高さ 1.0m	0.04	0.05	0.04	0.04	0.04	0.03	0.04	0.04
平成30年7月24日	高さ 1.0m	0.04	0.05	0.04	0.04	0.04	0.03	0.04	0.04
平成30年7月17日	高さ 1.0m	0.04	0.05	0.04	0.04	0.04	0.03	0.04	0.04
平成30年7月10日	高さ 1.0m	0.05	0.04	0.04	0.04	0.04	0.03	0.04	0.04
平成30年7月3日	高さ 1.0m	0.04	0.05	0.05	0.04	0.05	0.03	0.04	0.03

【備考】 ○新海面Bブロックエリアの測定は、平成26年4月より埋立作業を行っている周辺部で実施。
○測定器④：日立アロカメディカル株式会社製TCS-172B(エネルギー補償型)(平成29年10月3日以降の測定に使用) 時定数の3倍以上経過後、測定器の表示値を読み取り、その平均値を測定値とした。

4) 排水処理場処理水等測定結果(汚泥はBq/kg、処理水及び浸出液はBq/L)

試料採取日	第一排水処理場 処理水①	第三排水処理場 処理水②	第一排水処理場 脱水汚泥③	第三排水処理場 脱水汚泥④	外側11号 ポンプ井 浸出液⑤	外側20号 ポンプ井 浸出液⑥	Bブロック B1ポンプ井 浸出液⑦	Bブロック B2ポンプ井 浸出液⑧	Bブロック 集導管(北) 浸出液⑨	Bブロック 中央ポンプ井 浸出液⑩
平成30年9月24日 (④汚泥は9月23日採取)	—	不検出 (<5.1) (<6.9)	—	不検出 (<5.7) (<7.1)	不検出 (<5.9) (<5.4)	—	不検出 (<5.1) (<7.5)	—	—	不検出 (<6.7) (<5.6)
平成30年9月17日	不検出 (<6.1) (<5.2)	—	134Cs:不検出 (<4.7) 137Cs:31 合計:36	—	—	不検出 (<5.5) (<6.8)	—	不検出 (<5.9) (<6.5)	不検出 (<5.9) (<5.1)	—
平成30年9月10日 (④汚泥は9月9日採取)	—	不検出 (<5.0) (<5.7)	—	不検出 (<6.5) (<6.3)	不検出 (<5.4) (<7.1)	—	不検出 (<6.8) (<6.6)	—	—	不検出 (<6.4) (<6.7)
平成30年9月3日	不検出 (<7.3) (<6.6)	—	134Cs:不検出 (<8.3) 137Cs:27 合計:36	—	—	不検出 (<5.0) (<5.7)	—	不検出 (<7.3) (<7.3)	不検出 (<5.8) (<7.5)	—
平成30年8月27日 (④汚泥は8月26日採取)	—	不検出 (<6.8) (<7.2)	—	不検出 (<6.3) (<6.0)	不検出 (<6.8) (<6.1)	—	不検出 (<6.4) (<6.7)	—	—	不検出 (<7.1) (<7.0)
平成30年8月20日	不検出 (<6.4) (<4.4)	—	134Cs:不検出 (<7.1) 137Cs:24 合計:32	—	—	不検出 (<5.2) (<5.3)	—	不検出 (<6.8) (<6.9)	不検出 (<6.0) (<7.1)	—
平成30年8月13日 (④汚泥は8月12日採取)	—	不検出 (<6.0) (<6.7)	—	不検出 (<5.0) (<6.3)	不検出 (<6.8) (<7.2)	—	不検出 (<6.0) (<6.1)	—	—	不検出 (<4.8) (<5.8)
平成30年8月6日	不検出 (<6.3) (<7.0)	—	134Cs:不検出 (<6.5) 137Cs:24 合計:31	—	—	不検出 (<5.7) (<7.4)	—	不検出 (<6.1) (<5.9)	不検出 (<7.1) (<7.4)	—
平成30年7月30日 (④汚泥は7月29日採取)	—	不検出 (<6.6) (<6.8)	—	不検出 (<6.0) (<6.1)	不検出 (<6.2) (<6.3)	—	不検出 (<6.5) (<6.2)	—	—	不検出 (<6.4) (<5.1)
平成30年7月23日	不検出 (<6.4) (<7.2)	—	134Cs:不検出 (<5.9) 137Cs:35 合計:41	—	—	不検出 (<7.1) (<6.0)	—	不検出 (<7.2) (<7.0)	不検出 (<6.7) (<5.4)	—
平成30年7月16日 (④汚泥は7月15日採取)	—	不検出 (<8.1) (<5.7)	—	不検出 (<6.0) (<6.4)	不検出 (<7.4) (<7.8)	—	不検出 (<7.0) (<7.3)	—	—	不検出 (<6.4) (<5.8)
平成30年7月9日	不検出 (<6.6) (<5.9)	—	134Cs:不検出 (<9.5) 137Cs:25 合計:35	—	—	不検出 (<6.2) (<6.8)	—	不検出 (<5.8) (<8.3)	不検出 (<7.4) (<7.6)	—
平成30年7月2日 (④汚泥は7月1日採取)	—	不検出 (<5.9) (<6.8)	—	不検出 (<6.4) (<4.9)	不検出 (<6.9) (<6.7)	—	不検出 (<6.3) (<7.4)	—	—	不検出 (<5.8) (<6.3)

【備考】 ○ 排水処理場処理水等の測定は、平成26年3月31日試料採取分から、次のとおり実施する。

▽ 1グループ;

第一排水処理場の処理水と汚泥、外側浸出液(20号ポンプ井)、Bブロック浸出液(B2ポンプ井、集導管)

▽ 2グループ;

第三排水処理場の処理水と汚泥、外側浸出液(11号ポンプ井)、Bブロック浸出液(B1ポンプ井、中央ポンプ井)

▽ 測定頻度;

各グループを毎週交互に測定する。ただし、汚泥が発生しないときは、その汚泥については翌週以降に測定する。

○ (—)は測定していない箇所を示す。

○ 不検出の場合、不等号を表示しているが、上段は134Cs、下段は137Csの検出下限値を示す。

(問い合わせ先)

環境局 資源循環推進部 一般廃棄物対策課

電話:直通 03-5388-3592