

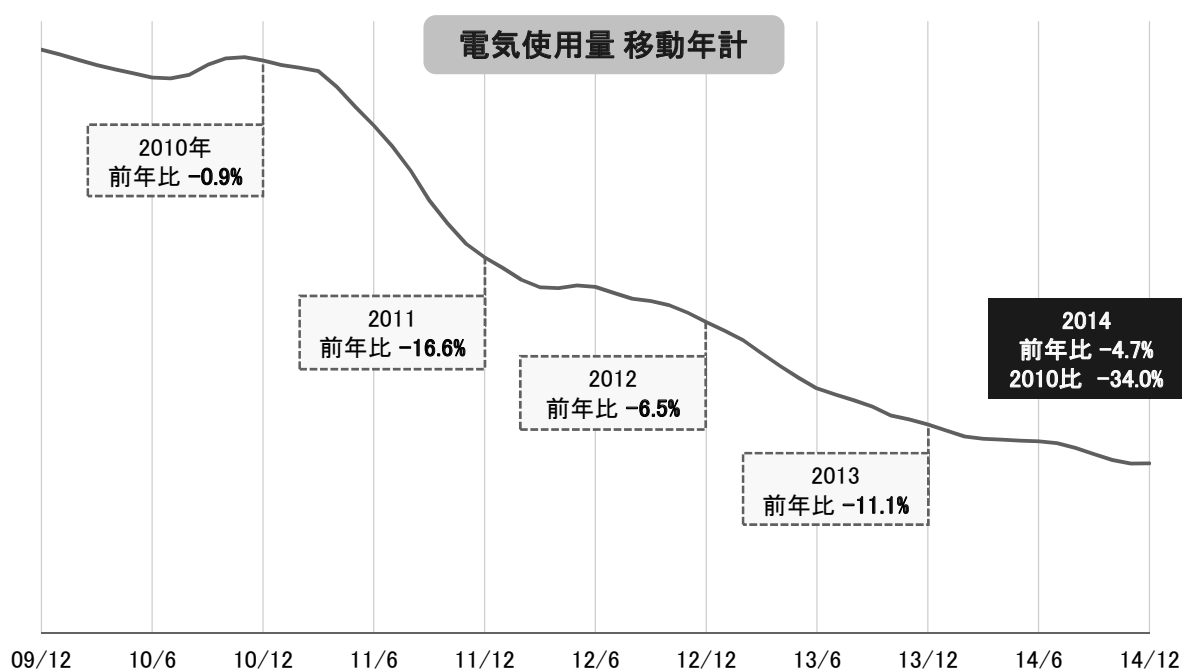
July.-08, 2015

## 西友の省エネ施策

合同会社 西友 DVC本部 施設部

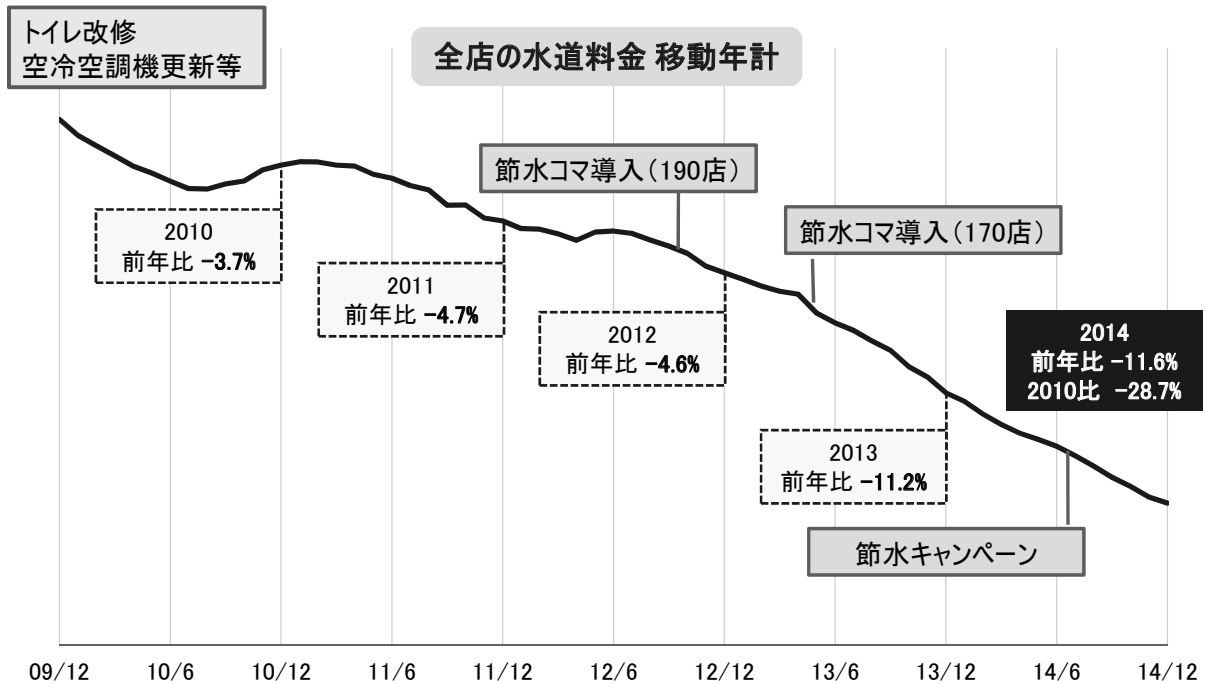
Saving  
people  
money  
so they  
can live  
better

## 西友の電気使用量の過年度推移

全店の電気使用量は2010年から4年間で  $\Delta 34\%$ 削減

## 西友の水道料金の過年度推移

全店の水道料金は2010年対比で△29%削減



## 西友の ミッションとサステナビリティ

Saving people money so they can live better.  
 「お客様に低価格で価値あるお買い物の機会を提供し、  
 より豊かな生活の実現に寄与する。」

このミッションを継続的に追及していくために、

「サステナビリティは事業活動と一体をなす不可欠な活動」

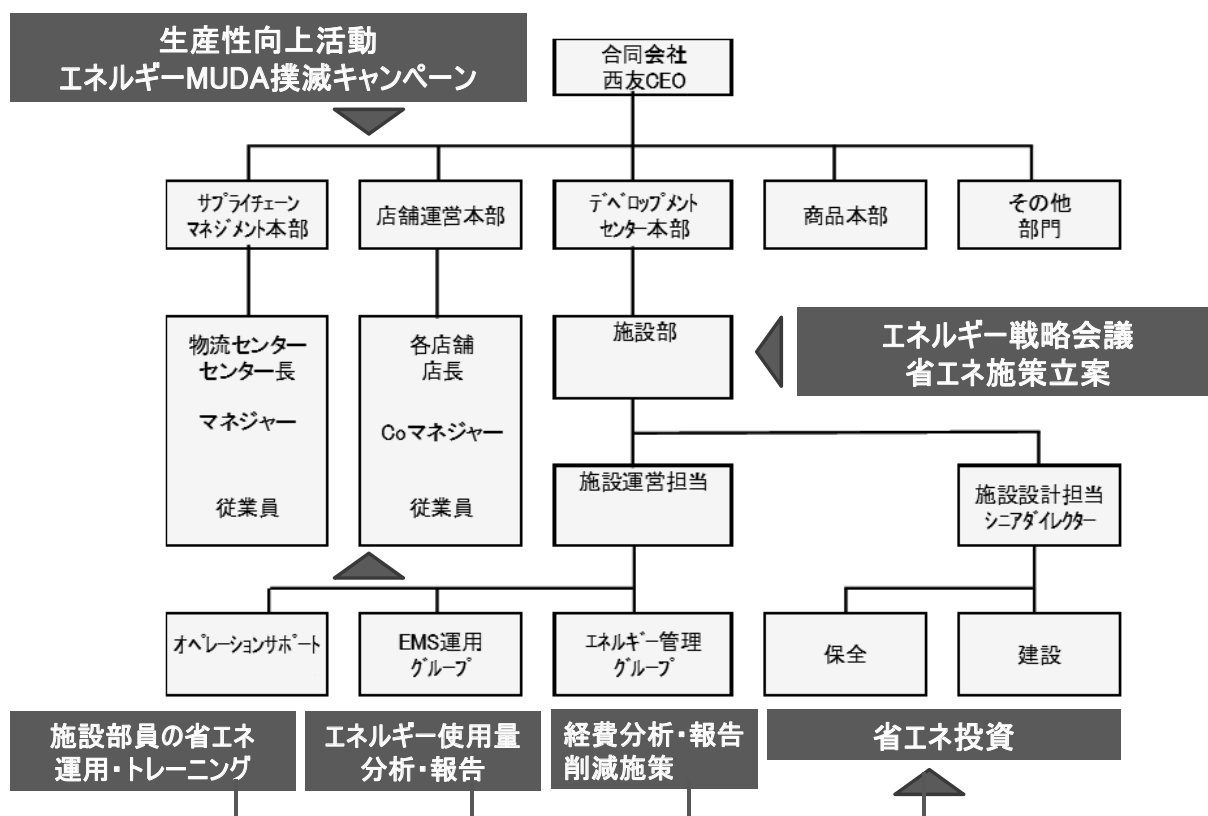
と位置付けて全社を挙げて推進しています。



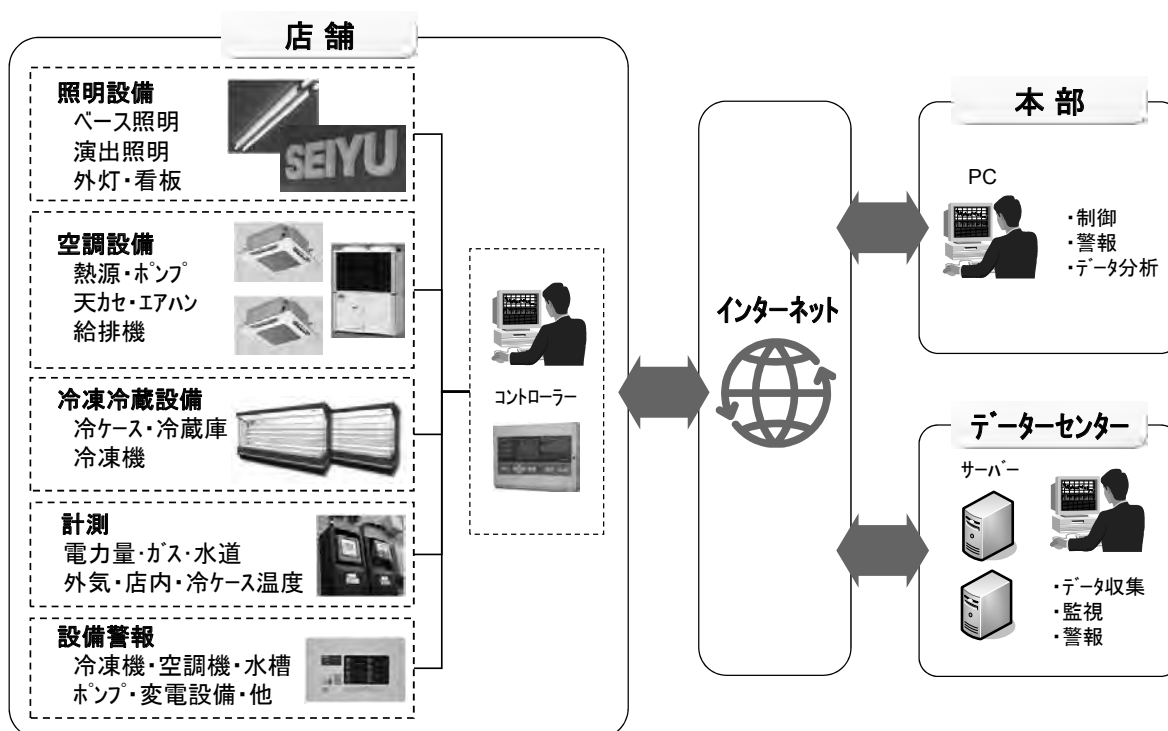
## 西友のエネルギー管理の取組方針

1. 必要なエネルギーを適正に使用します。  
 安全、健康の確保  
 品質維持  
 商品価値を正しく伝える
2. エネルギーの使用状況を随時把握し、ムダの排除に努め、省エネルギー 及び GHG削減を積極的に推進します。
3. 環境負荷軽減の観点からも最大電力の引下げに努めます。
4. 使用するエネルギー種の選定やその需給契約にあたり、経済性・GHG削減・安全性などの各方面から評価をし、最適なものを選びます。
5. 設備の新設や更新に当たっては、エネルギー性能に優れた機器を選定するとともに、日常の省エネ行動が平易になるように配慮します。

## エネルギー管理体制



## EMSの導入(2011年より全店導入)



## 省エネ投資

企業にとって、省エネは「利益を上げる！」ためのコスト削減の1つです。「利益を上げる！」視点での省エネ投資は、高い成功の確率があります。当社はEMSを導入し「エネルギーの見える化」を行い、効率的な省エネ投資を行ってきました。

### 参考：省エネの投資回収

1年以内回収/ 節水コマ

5年以内回収/ 冷ケース低圧制御システム導入、冷凍機チューニング

小型冷凍機・冷却塔インバーター化、老朽化厨房機器の更新

冷ケース後付扉取付、LED照明

## 省エネ運用

節電・節水などお金をかけない省エネも、従業員のアイデアを集め全社で取り組んできました。省エネは、1部門の取り組みではなく、全社での取り組み・従業員の意識づくりが大切です。

参考： 節電・節水の取り組み

EMS活用 / エネルギー・トラッキング、EMS講習会、EMSモニタリング、EMS制御、省エネ点検

マニュアル整備 / 省エネ99のチェックポイント、厨房省エネマニュアル、冷ケース温度管理トラブルシューティング

トレーニング / 省エネパック(施設部員が全店メンテナンストレーニング巡回)

キャンペーン / (電力デマンド対策キャンペーン)、厨房節水キャンペーン

## まとめ

エネルギーのMUDA削減はコスト削減だけでなく、地球温暖化の原因であるCO2排出削減につながります。

限られた資源の有効活用は、1企業の取り組みではなく、全ての企業での取り組みが大切です。

エネルギー使用量の最適化のために、情報交換を進めていきましょう。

厨房水道水メーターのレコーディング・ダイエット

