

# W A N T E D

体長：17～40 mm  
 出身：中国・朝鮮半島  
 成虫：5～10月に活動  
 特徴：在来種とは違う  
ツヤツヤのはね

ツヤハダ  
ツヤツヤ

在来のゴマダラカミキリに  
 非常に よく似ている

外来種

## ツヤハダゴマダラカミキリ

### ツヤハダの仕業かも？

ツヤハダゴマダラカミキリは、アキニレ、カツラ、トチノキ、ヤナギなどを食い荒らしてしまう虫です。  
 上のほうだけが枯れた木があれば、ツヤハダゴマダラカミキリが潜んでいるかも！



上部だけ枯れたカツラ



成虫が脱出した穴

成虫を見つけたら  
 区市町村の担当部署  
 または東京都に連絡してください！

### 在来種との違い！

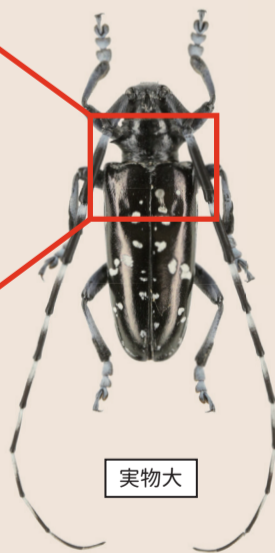
外来種 ツヤハダゴマダラカミキリ

在来種 ゴマダラカミキリ



ツヤツヤ

している。



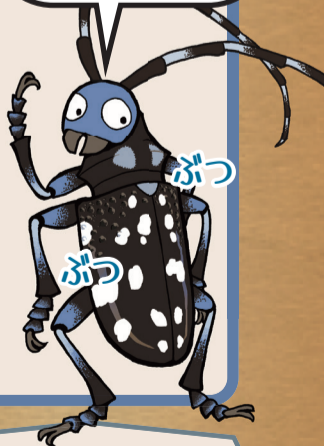
実物大



ぶつぶつ

している。

ぶつぶつは  
 ゴマダラ



出典：国立研究開発法人 森林研究・整備機構 森林総合研究所

ツヤハダゴマダラカミキリは飼えません



「特定外来生物」に指定されています。

生きたままの持ち運びや飼育は、法律により禁止されています。