

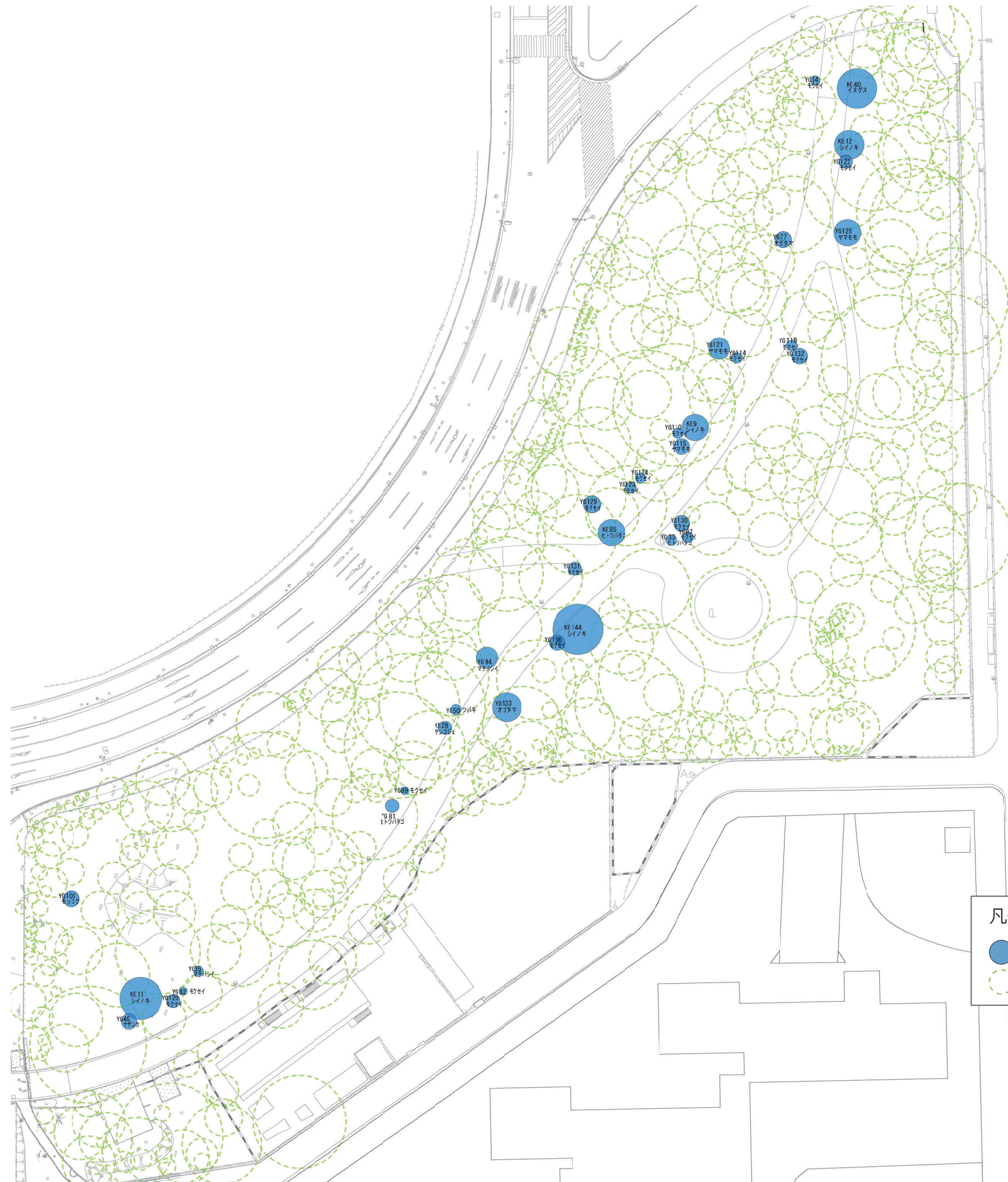
■御親兵衛エリアへの移植位置計画図

建国記念文庫エリアより
移植先 ②

番号	樹種名	樹高 (m)	幹周 (cm)	葉張り (m)	株立ち周 (cm)
KE-009	シイノキ	7.0	56	5.0	-
KE-011	シイノキ	7.5	78	8.0	-
KE-012	シイノキ	7.5	71	5.5	-
KE-028	サンゴジュ	3.0	2本立	2.5	23,19
KE-040	イヌグス	10.0	78	7.5	-
KE-085	ヒトツバタゴ	6.0	2本立	5.0	35,20
KE-144	シイノキ	10.5	111	9.5	-
②計					7本

第二球場エリアより
移植先 ④

番号	樹種名	樹高 (m)	幹周 (cm)	葉張り (m)	株立ち周 (cm)
YG-033	ヒトツバタゴ	4.5	33	2.0	-
YG-035	マテバシイ	2.7	3本立	2.0	23,17,15
YG-046	サザンカ	3.3	2本立	3.0	44,21
YG-050	ツバキ	3.2	2本立	2.0	20,17
YG-077	カラタネオガタマ	4.5	6本立	3.0	23,22,21,21,19,18
YG-081	ヒトツバタゴ	4.0	48	2.5	-
YG-082	モクセイ	3.2	3本立	1.5	24,21,9
YG-084	モクセイ	3.5	3本立	1.8	19,19,14
YG-087	モクセイ	3.0	3本立	2.0	18,17,16
YG-089	モクセイ	3.6	4本立	1.5	25,23,14,14
YG-094	マテバシイ	6.5	70	4.0	-
YG-103	モッコク	5.7	37	3.0	-
YG-110	モクセイ	3.3	3本立	2.0	59,40,35
YG-114	モクセイ	3.0	5本立	2.0	44,37,34,32,32
YG-115	ヤマモモ	6.5	83	3.0	-
YG-116	モクセイ	3.4	5本立	2.0	45,40,35,31,20
YG-120	モクセイ	3.5	90芝付	2.5	-
YG-121	ヤマモモ	7.0	100	4.0	-
YG-122	モクセイ	3.5	85芝付	2.5	-
YG-123	モクセイ	3.0	5本立	2.0	40,38,34,30,14
YG-124	モクセイ	3.3	5本立	2.0	40,40,34,34,17
YG-128	ヤマモモ	7.5	122	5.0	-
YG-129	モクセイ	3.0	95芝付	3.2	-
YG-130	モクセイ	3.5	95芝付	3.0	-
YG-131	モクセイ	3.5	118芝付	2.5	-
YG-132	モクセイ	3.5	118芝付	3.0	-
YG-133	カラタネオガタマ	5.0	6本立	5.5	45,40,37,36,36,24
YG-136	モクセイ	3.5	120芝付	3.0	-
④計					28本



凡例

- : 移植樹木
- : 既存樹木

N

S=1:800 (A3)

※移植施工時に、現地の状況により位置の微調整を行なう場合があります。