

景信山頂より 大山・丹沢から富士山への展望 ※写真は景信山頂からの一望



ルート案内

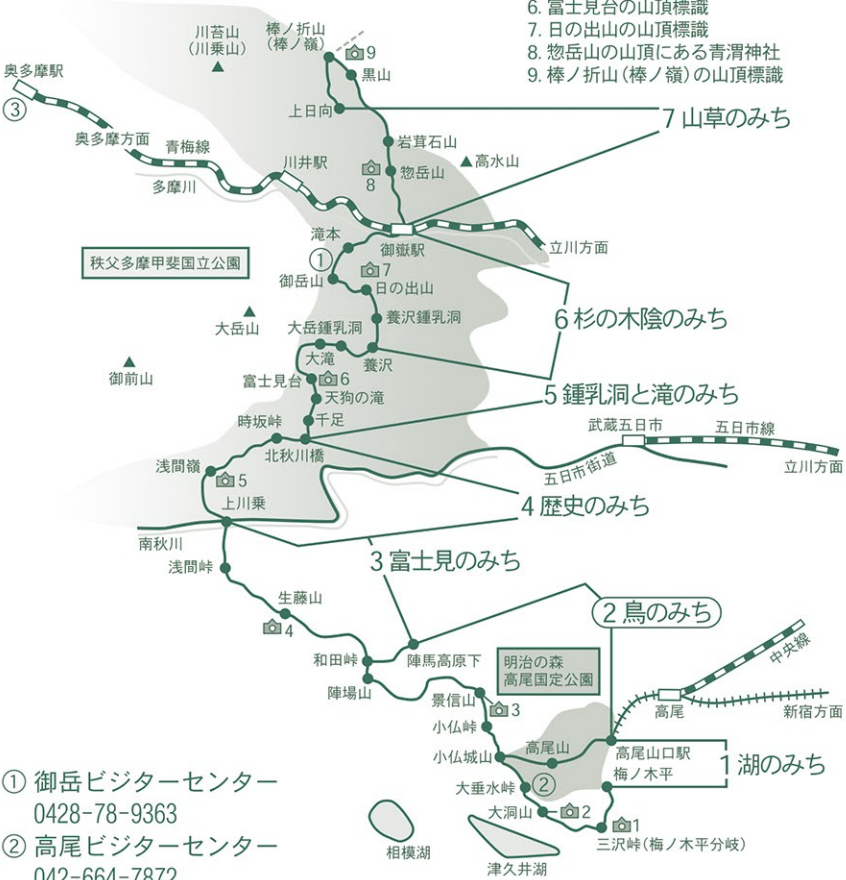


景信山頂

高尾山口駅で下車、東海自然歩道の起点から高尾山を越えて小仏城山までたどり、小仏城山からは、都県境の雑木林の道をたどると小仏峠に出ます。峠から林をぬけて細い尾根をたどると、広く展望のよい景信山です。山頂から堂所山を経て明王峠までは下り気味で、峠付近からは上り気味になり、小鳥の声など聴きながら明るい尾根道を登りつめると陣場山頂に着きます。広い山頂やその周辺一帯は桜や柏の木が多くまた、富士山、丹沢山塊、奥多摩の山々の展望はすばらしいものです。急な階段の道を下ると和田峠です。広い林道を下って行くとバス発着所のある陣馬高原下にです。なお、景信山から陣場山に至る周辺一帯は、生息する鳥の種類が多いことで知られています。

関東ふれあいの道・東京都ルート概略図

八王子市高尾町(高尾山口駅)～
八王子市上恩方町(陣馬高原下)
所要時間＝約6時間55分 / 歩行距離＝19.4 km



- ① 御岳ビジターセンター
0428-78-9363
- ② 高尾ビジターセンター
042-664-7872
- ③ 奥多摩ビジターセンター
0428-83-2037

撮影ポイント

1. 梅ノ木平分岐の指導標・案内板
2. 大洞山の山頂標識
3. 景信山の山頂標識
4. 生藤山の山頂標識
5. 浅間嶺の標識
6. 富士見台の山頂標識
7. 日の出山の山頂標識
8. 惣岳山の山頂にある青渭神社
9. 棒ノ折山(棒ノ嶺)の山頂標識

コースタイムには休憩時間は、含んでいません。あくまで目安としてお考え下さい。



シンボルマーク

指導標

里程標

●里程標

1 kmごとに設置され、歩いて1日コースの中で、そこがどの辺なのか前後の距離が表示しています。この場所が高尾山口まで7.0 km、陣馬高原下まで12.0 kmの位置であることを示しています。

ちょっと一息



路傍の碑の前にお賽銭がセツハツ



高尾山頂

「関東ふれあいの道」踏破記念制度

- 一つの都県の全コースを踏破した方に、認定証と記念バッチを交付します。
- 各コースの撮影ポイントで申請者自身をいれた写真を撮影して下さい。
- 全コースの写真が揃いましたら、住所、氏名、年齢及びそれぞれの写真にコースの感想と撮影年月日を明記のうえ、認定申請先にお送り下さい。

お問合せ及び認定申請先 東京都御岳インフォメーションセンター
TEL.0428-85-8652
〒198-0083 東京都青梅市御岳本町332

知っておきたい山登りのマナー

- 登山計画を警察や家族など第三者に伝えておきましょう。
- 空缶、紙クズなどのゴミは捨てないで家に持ち帰りましょう。
- 山火事注意、火の元には十分注意しましょう。
- 案内板や標識はみんなの道しるべです。大切にしましょう。
- 利用者は十分な装備で、余裕のあるスケジュールを組んで歩きましょう。
- 自然に親しみ、自然に学び、自然を大切にしましょう。
- 川は付近の人の飲み水です。汚さないようにしましょう。

これだけは持っていこう

関東ふれあいの道は、コースによっては険しい所も多いので、装備は万全にしておきましょう。また、前日は十分に睡眠をとり、登山前の準備運動も忘れずに行ってください。

- ザック(両手を十分に使えるように、手には持たない。)
 - 登山靴または軽登山靴(積雪期は軽アイゼン)
 - 雨具●地図●磁針●弁当●水筒●ヘッドランプ
 - 着替え●タオル●医薬品●非常食
- そして、前夜の睡眠、準備体操、健康チェックを十分に。

●お問合せ

東京都多摩環境事務所 TEL.042-521-2947
 神奈川中央交通西(株)津久井営業所 TEL.042-784-0661 (高尾駅～大乗水～相模湖駅)
 京王バス(株)高尾営業所 TEL.042-666-4607 (高尾駅～小仏)
 西東京バス(株)恩方営業所 TEL.042-650-6660 (高尾駅～陣馬高原下)
 東京都環境局ホームページアドレス
<https://www.kankyo.metro.tokyo.lg.jp/>



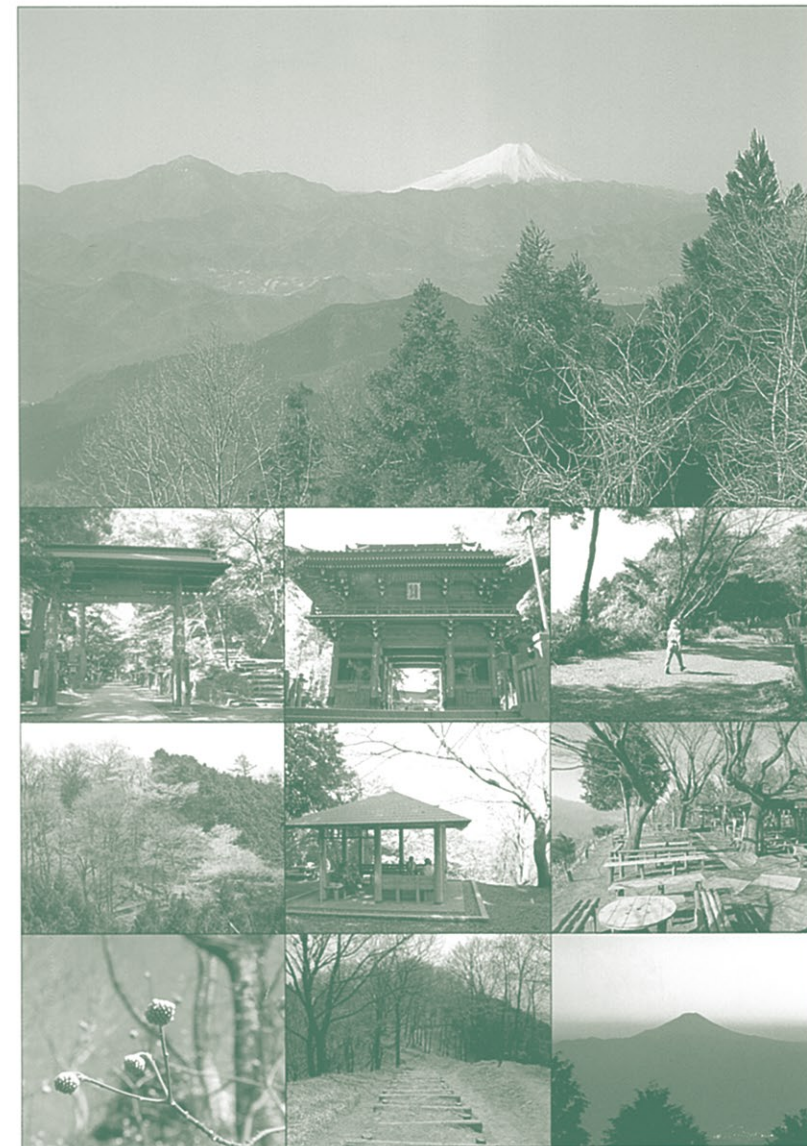
令和3年度登録第3号
環境資料第33094号



首都圏自然歩道

関東ふれあいの道

東京都 2 鳥のみち

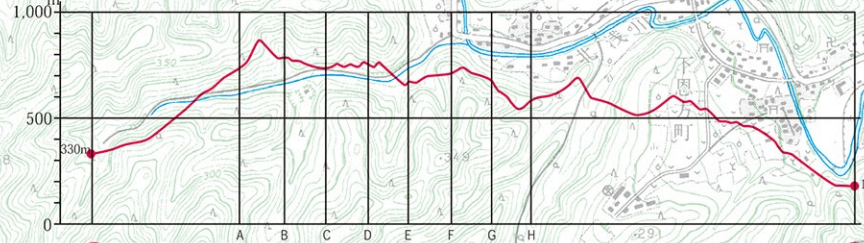


東京都

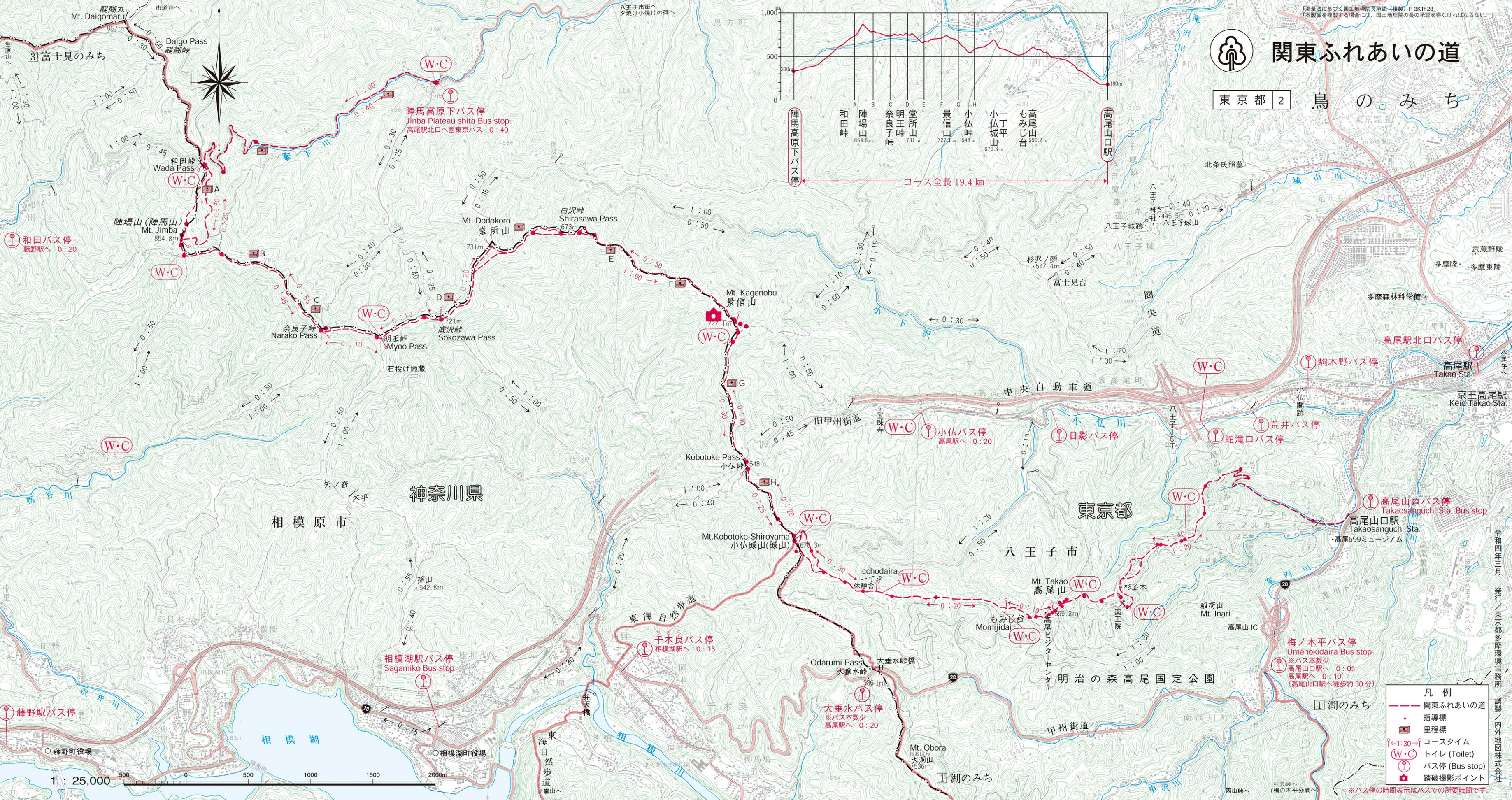
R70

関東ふれあいの道

東京都 2 鳥のみち



コース全長 19.4 km



- 凡例
- 関東ふれあいの道
 - 指導標
 - 里程碑
 - 1:1.30 1: コースタイム
 - (W.C) トイレ (Toilet)
 - 🚌 バス停 (Bus stop)
 - 📷 踏破撮影ポイント

梅ノ木平バス停
Umenokidaira Bus stop
※バス本数少
高尾山口駅へ 0:05
高尾駅へ 0:10
(高尾山口駅へ徒歩約30分)

大垂水バス停
※バス本数少
高尾駅へ 0:20

千木良バス停
相模湖駅へ 0:15

相模湖駅バス停
Sagamiko Bus stop

1:25,000

発行/東京都多摩環境事務所
調製/内外地図株式会社
令和四年三月