

## (2) 鳥類調査

### ア 年間出現種

令和6年度の確認種の一覧を表7.2-1に示した。なお、平成29年度から、東なぎさ沖合を別途カウントするようになり、本報告書の表7.2-1と表7.2-11、図7.2-16、図7.2-18、図7.2-21には掲載したが、特記した場合を除き、ほかの図表や集計には含めていない。

令和6年度の調査では3地点で9目14科59種<sup>1</sup>の鳥類を確認した。種数が一番多かった分類群はチドリ目（シギ・チドリ類、カモメ類、アジサシ類<sup>2</sup>）で26種、次いでカモ目が11種、ペリカン目（サギ類、トキ類）が9種、カイツブリ目、ツル目、タカ目が3種、そのほかの目は1種から2種であった。

地点別に見ると、お台場海浜公園で32種、森ヶ崎の鼻で30種、葛西人工渚で47種が確認された。3地点全てで確認された種は、カルガモ、ホシハジロ、カンムリカイツブリ、カワウ、ウミウ、アオサギ、ダイサギ、コサギ、コチドリ、チュウシャクシギ、キアシシギ、イソシギ、キョウジョシギ、ユリカモメ、ウミネコ、セグロカモメ、トビ、ハクセキレイの18種であった。

確認種のうち、調査地及び周辺で繁殖が確認された鳥類は、カルガモ、カワウ、ヨシゴイ、アオサギ、コチドリ、シロチドリ、ウミネコ、コアシサシの8種である。お台場海浜公園では第六台場と鳥の島でカワウが多数繁殖し、ほかにアオサギの巣、雛を連れたカルガモが確認された。森ヶ崎の鼻では、隣接する森ヶ崎水再生センターの屋上でコチドリとシロチドリ、コアシサシの繁殖情報が得られた<sup>3</sup>。葛西人工渚では隣接する葛西臨海公園の鳥類園でカルガモとヨシゴイが繁殖<sup>4</sup>したとの情報が得られたほか、砂町運河でウミネコの繁殖が確認された。

重要種<sup>5</sup>は42種で、種の保存法に該当する種が4種、環境省レッドリストに該当する種が15種、東京都レッドデータブックに該当する種が39種含まれる。

<sup>1</sup> 過去の調査で猛禽類は魚食性のミサゴ・トビのみを対象としたが、平成30年度からタカ目とハヤブサ目の全種を対象に変更した。

<sup>2</sup> チドリ目の確認種は必要に応じ、次のグループにまとめて扱った。

シギ・チドリ類：チドリ科、ミヤコドリ科、セイタカシギ科、シギ科に含まれる種

カモメ類：カモメ科のうち、カモメ属に含まれる種

アジサシ類：カモメ科のうち、アジサシ属、クロハラアジサシ属に含まれる種

<sup>3</sup> 「2024年 営巣調査結果まとめ」<https://littletern.hatenablog.com/entry/2024/08/24/125915>

<sup>4</sup> 「祝・ヨシゴイの幼鳥がみられました！先週末の鳥類園（2024.7.20～21）」

<https://choruien2.exblog.jp/32632489/>

<sup>5</sup> 重要種は「文化財保護法」、「種の保存法」、「環境省レッドリスト2020」、「東京都レッドデータブック2023—東京都の保護上重要な野生生物種（本土部）解説版—」に記載されている種とした。

表7.2-1 鳥類確認種リスト

| No.       | 目名       | 科名    | 種名        | お台場<br>海浜公園 | 森ヶ崎<br>の鼻      | 葛西人工渚<br>(東なぎさ) |     | 渡り | 重要種 選定基準   |           |                 |                       |    |    |    |    |
|-----------|----------|-------|-----------|-------------|----------------|-----------------|-----|----|------------|-----------|-----------------|-----------------------|----|----|----|----|
|           |          |       |           |             |                | 範囲内             | 沖合  |    | 文化財<br>保護法 | 種の<br>保存法 | 環境省RL<br>2020鳥類 | 東京都<br>RDB<br>2023(区) |    |    |    |    |
| 1         | カモ       | カモ    | オカヨシガモ    |             | ●              |                 |     |    | 冬鳥         |           |                 |                       |    |    |    |    |
| 2         |          |       | ヒドリガモ     |             | ●              |                 |     |    |            | 冬鳥        |                 |                       |    |    |    |    |
| 3         |          |       | マガモ       | ●           |                |                 |     |    |            | 冬鳥        |                 |                       |    |    |    |    |
| 4         |          |       | カルガモ      | ◎           | ●              | ○               |     |    |            | 留鳥        |                 |                       |    |    |    |    |
| 5         |          |       | ハシビロガモ    | ●           | ●              |                 |     |    |            | 冬鳥        |                 |                       |    |    |    |    |
| 6         |          |       | オナガガモ     |             | ●              | ●               |     |    |            | 冬鳥        |                 |                       |    |    |    |    |
| 7         |          |       | コガモ       | ●           | ●              |                 |     |    |            | 冬鳥        |                 |                       |    |    |    |    |
| 8         |          |       | ホシハジロ     | ●           | ●              | ●               | ●   |    |            | 冬鳥        |                 |                       |    | VU |    |    |
| 9         |          |       | キンクロハジロ   | ●           | ●              |                 |     |    |            | 冬鳥        |                 |                       |    |    |    |    |
| 10        |          |       | スズガモ      | ●           | ●              | ●               | ●   |    |            | 冬鳥        |                 |                       |    | 留  |    |    |
| 11        |          |       |           |             | スズガモ×キンクロハジロ雑種 | ●               |     |    |            |           | 冬鳥              |                       |    |    |    |    |
|           |          |       | ウミアイサ     | ●           |                |                 |     |    | 冬鳥         |           |                 | DD                    |    |    |    |    |
| 12        | カイツブリ    | カイツブリ | アカエリカイツブリ |             |                |                 | ●   |    | 冬鳥         |           |                 |                       | NT |    |    |    |
| 13        |          |       | カンムリカイツブリ | ●           | ●              | ●               | ●   |    | 冬鳥         |           |                 |                       | 留  |    |    |    |
| 14        |          |       | ハジロカイツブリ  | ●           | ●              | ●               | ●   |    | 冬鳥         |           |                 |                       | NT |    |    |    |
| 15        | カツオドリ    | ウ     | カワウ       | ◎           | ●              | ●               | ●   |    | 留鳥         |           |                 |                       |    |    |    |    |
| 16        |          |       | ウミウ       | ●           | ●              | ●               | ●   |    | 冬鳥         |           |                 |                       |    |    |    |    |
| 17        | ペリカン     | サギ    | ヨシゴイ      |             |                | ○               |     |    | 夏鳥         |           |                 | NT                    | CR |    |    |    |
| 18        |          |       | ゴイサギ      | ●           |                |                 |     |    |            | 留鳥        |                 |                       |    | VU |    |    |
| 19        |          |       | ササゴイ      |             | ●              |                 |     |    |            | 夏鳥        |                 |                       |    | CR |    |    |
| 20        |          |       | アオサギ      | ◎           | ●              | ●               | ●   | ●  |            | 留鳥        |                 |                       |    |    |    |    |
| 21        |          |       | ダイサギ      | ●           | ●              | ●               | ●   |    |            | 留鳥        |                 |                       |    | NT |    |    |
| 22        |          |       | チュウサギ     |             |                | ●               | ●   |    |            | 夏鳥        |                 |                       | NT | NT |    |    |
| 23        |          |       | コサギ       | ●           | ●              | ●               | ●   |    |            | 留鳥        |                 |                       |    | VU |    |    |
| 24        |          |       |           |             | カラシラサギ         |                 |     | ●  |            |           | 旅鳥              |                       |    | NT |    |    |
| 25        |          |       |           | トキ          | クロツラヘラサギ       |                 |     | ●  |            |           | 冬鳥              | 国内                    | EN | CR |    |    |
| 26        |          |       | ツル        | クイナ         | クイナ            |                 |     | ●  |            |           | 冬鳥              |                       |    |    | DD |    |
| 27        | ヒクイナ     |       |           |             |                | ●               |     |    |            | 留鳥        |                 |                       | NT | CR |    |    |
| 28        | オオバン     | ●     |           |             | ●              |                 |     |    |            | 冬鳥        |                 |                       |    | CR |    |    |
| 29        | チドリ      | チドリ   | コチドリ      | ●           | ○              | ●               |     |    | 夏鳥         |           |                 |                       | CR |    |    |    |
| 30        |          |       | シロチドリ     |             | ○              | ●               |     |    |            | 留鳥        |                 |                       | VU | CR |    |    |
| 31        |          |       | メダイチドリ    |             |                | ●               |     |    |            | 旅鳥        | 国際              |                       |    | VU |    |    |
| 32        |          |       | ミヤコドリ     |             |                | ●               |     |    |            | 冬鳥        |                 |                       |    | VU |    |    |
| 33        |          |       | シギ        | シギ          | タシギ            |                 |     | ●  |            |           | 冬鳥              |                       |    |    | VU |    |
| 34        |          |       |           |             | オオソリハシシギ       |                 |     | ●  |            |           |                 | 旅鳥                    |    |    | VU | EN |
| 35        |          |       |           |             | チュウシャクシギ       | ●               | ●   | ●  |            |           |                 | 旅鳥                    |    |    | VU | VU |
| 36        |          |       |           |             | ダイシャクシギ        |                 |     | ●  |            |           |                 | 旅鳥・冬鳥                 |    |    |    | CR |
| 37        |          |       |           |             | ホウロクシギ         |                 |     | ●  |            |           |                 | 旅鳥                    | 国際 | VU | CR | CR |
| 38        |          |       |           |             | アカアシシギ         |                 |     | ●  |            |           |                 | 旅鳥                    |    | VU |    | CR |
| 39        | アオアシシギ   |       |           |             |                | ●               |     |    |            | 旅鳥        |                 |                       |    | NT |    |    |
| 40        | キアシシギ    | ●     |           |             | ●              | ●               |     |    |            | 旅鳥        |                 |                       |    | VU |    |    |
| 41        | 刈ケンキアシシギ | ●     |           |             |                | ●               |     |    |            | 旅鳥        |                 |                       |    | VU |    |    |
| 42        | ソリハシシギ   |       |           |             |                | ●               |     |    |            | 旅鳥        |                 |                       |    | VU |    |    |
| 43        | イソシギ     | ●     | ●         | ●           |                |                 |     | 留鳥 |            |           |                 | VU                    |    |    |    |    |
| 44        | キョウジョシギ  | ●     | ●         | ●           |                |                 |     | 旅鳥 |            |           |                 | VU                    |    |    |    |    |
| 45        | トウネン     |       |           | ●           |                |                 |     | 旅鳥 |            |           |                 | VU                    |    |    |    |    |
| 46        |          |       | ハマシギ      |             |                | ●               |     |    | 旅鳥・冬鳥      |           |                 | NT                    | VU |    |    |    |
| 47        | カモメ      | カモメ   | ユリカモメ     | ●           | ●              | ●               | ●   |    | 冬鳥         |           |                 |                       |    |    |    |    |
| 48        |          |       | ズグロカモメ    |             |                | ●               |     |    |            | 冬鳥        |                 |                       | VU |    |    |    |
| 49        |          |       | ウミネコ      | ●           | ●              | ○               | ●   |    |            | 留鳥        |                 |                       |    | 留  |    |    |
| 50        |          |       | カモメ       | ●           | ●              | ●               |     |    |            | 冬鳥        |                 |                       |    |    |    |    |
| 51        |          |       | セグロカモメ    | ●           | ●              | ●               |     |    |            | 冬鳥        |                 |                       |    |    |    |    |
| 52        |          |       | オオセグロカモメ  |             | ●              | ●               | ●   |    |            | 冬鳥(越夏)    |                 |                       | NT |    |    |    |
| 53        |          |       | コアシサシ     |             | ○              | ●               | ●   |    |            | 夏鳥        |                 |                       | VU | EN |    |    |
| 54        |          |       | アジサシ      |             |                | ●               |     |    | 旅鳥         |           |                 |                       |    |    |    |    |
| 55        | タカ       | ミサゴ   | ミサゴ       |             | ●              | ●               | ●   |    | 冬鳥         |           |                 | NT                    | EN |    |    |    |
| 56        |          | タカ    | トビ        | ●           | ●              | ●               |     |    | 留鳥         |           |                 |                       | NT |    |    |    |
| 57        |          |       | ノスリ       | ●           | ●              | ●               |     |    | 冬鳥         |           |                 |                       | CR |    |    |    |
| 58        | ハヤブサ     | ハヤブサ  | ハヤブサ      | ●           | ●              | ●               |     |    | 冬鳥         | 国内        |                 | VU                    | EN |    |    |    |
| 59        | スズメ      | セキレイ  | ハクセキレイ    | ●           | ●              | ●               |     |    | 留鳥         |           |                 |                       |    |    |    |    |
| 60        |          |       | タヒバリ      | ●           | ●              |                 |     |    | 冬鳥         |           |                 |                       |    |    |    |    |
| 計9目14科60種 |          |       |           | 32種         | 30種            | 47種             | 15種 |    | 0種         | 4種        | 15種             | 39種                   |    |    |    |    |

種の種類・配列は日本鳥学会(2012)「日本鳥類目録 改訂第7版」に従った。

雑種については種数に含めていない。

●:調査で確認された種 ◎調査地で繁殖が確認された種 ○調査地近隣で繁殖が確認された種

渡り区分は桑原ほか(2000)「東京湾の鳥類-多摩川・三番瀬・小櫃川の鳥たち-」を参考に現地の確認状況を考慮した。

重要種選定基準 文化財保護法:

種の保存法: 国際:国際希少野生動物種 国内:国内希少野生動物種

環境省RL:環境省自然環境局野生生物課(2020)「環境省第4次レッドリスト」のカテゴリー

EN:絶滅危惧ⅠB類、VU:絶滅危惧Ⅱ類、NT:準絶滅危惧

東京都RDB2023(区):東京都環境局自然環境部(2023)「東京都レッドデータブック2023-東京都の保護上重要な野生生物種(本土部)解説版-」区部のカテ:

CR:絶滅危惧ⅠA類、EN:絶滅危惧ⅠB類、VU:絶滅危惧Ⅱ類、NT:準絶滅危惧、留:留意種、DD:情報不足

確認種の地点別延べ個体数を表7.2-2に示した。延べ個体数が最も多かった種はカワウが24,122羽(約66%)、次いでカンムリカイツブリ4,101羽(約11%)、スズガモ3,252羽(約9%)の順であった。地点別の合計個体数は、葛西人工渚が22,952羽と最も多く、全体の約63%を占め、次いで、お台場海浜公園11,529羽(約31%)、森ヶ崎の鼻2,193羽(6%)の順であった。

表7.2-2 鳥類の地点別延べ個体数

| No.       | 目名    | 科名        | 種名        | お台場海浜公園        |          | 森ヶ崎の鼻 |         | 葛西人工渚<br>(東なぎさ) |         | 合計     |         |       |       |
|-----------|-------|-----------|-----------|----------------|----------|-------|---------|-----------------|---------|--------|---------|-------|-------|
|           |       |           |           | 個体数            | 優占度      | 個体数   | 優占度     | 個体数             | 優占度     | 個体数    | 優占度     |       |       |
| 1         | カモ    | カモ        | オカヨシガモ    |                |          | 21    | 0.96%   |                 |         | 21     | 0.06%   |       |       |
| 2         |       |           | ヒドリガモ     |                |          | 10    | 0.46%   |                 |         | 10     | 0.03%   |       |       |
| 3         |       |           | マガモ       | 2              | 0.02%    |       |         |                 |         | 2      | 0.01%   |       |       |
| 4         |       |           | カルガモ      | 25             | 0.22%    | 35    | 1.60%   | 61              | 0.27%   | 121    | 0.33%   |       |       |
| 5         |       |           | ハシビロガモ    | 2              | 0.02%    | 14    | 0.64%   |                 |         | 16     | 0.04%   |       |       |
| 6         |       |           | オナガガモ     |                |          | 16    | 0.73%   | 6               | 0.03%   | 22     | 0.06%   |       |       |
| 7         |       |           | コガモ       | 2              | 0.02%    | 279   | 12.72%  |                 |         | 281    | 0.77%   |       |       |
| 8         |       |           | ホシハジロ     | 7              | 0.06%    | 18    | 0.82%   | 2               | 0.01%   | 27     | 0.07%   |       |       |
| 9         |       |           | キンクロハジロ   | 1              | 0.01%    |       |         |                 |         | 1      | 0.00%   |       |       |
| 10        |       |           | スズガモ      | 924            | 8.01%    |       |         | 2,328           | 10.14%  | 3,252  | 8.87%   |       |       |
|           |       |           |           | スズガモ×キンクロハジロ雑種 | 1        | 0.01% |         |                 |         |        | 1       | 0.00% |       |
| 11        |       | ウミアイサ     | 20        | 0.17%          |          |       |         |                 | 20      | 0.05%  |         |       |       |
| 12        | カイツブリ | カイツブリ     | カンムリカイツブリ | 17             | 0.15%    | 1     | 0.05%   | 4,083           | 17.79%  | 4,101  | 11.18%  |       |       |
| 13        |       |           | ハジロカイツブリ  | 7              | 0.06%    |       |         | 107             | 0.47%   | 114    | 0.31%   |       |       |
| 14        | カツオドリ | ウ         | カワウ       | 9,085          | 78.80%   | 1,053 | 48.02%  | 13,984          | 60.93%  | 24,122 | 65.77%  |       |       |
| 15        |       |           | ウミウ       | 1              | 0.01%    | 1     | 0.05%   | 7               | 0.03%   | 9      | 0.02%   |       |       |
| 16        | ペリカン  | サギ        | ヨシゴイ      |                |          |       |         | 1               | 0.00%   | 1      | 0.00%   |       |       |
| 17        |       |           | ゴイサギ      | 12             | 0.10%    |       |         |                 |         | 12     | 0.03%   |       |       |
| 18        |       |           | ササゴイ      |                |          | 1     | 0.05%   |                 |         | 1      | 0.00%   |       |       |
| 19        |       |           | アオサギ      | 212            | 1.84%    | 103   | 4.70%   | 65              | 0.28%   | 380    | 1.04%   |       |       |
| 20        |       |           | ダイサギ      | 21             | 0.18%    | 51    | 2.33%   | 56              | 0.24%   | 128    | 0.35%   |       |       |
| 21        |       |           | チュウサギ     |                |          |       |         | 2               | 0.01%   | 2      | 0.01%   |       |       |
| 22        |       |           | コサギ       | 30             | 0.26%    | 26    | 1.19%   | 54              | 0.24%   | 110    | 0.30%   |       |       |
| 23        |       |           |           |                | カラシラサギ   |       |         | 2               | 0.01%   | 2      | 0.01%   |       |       |
| 24        |       |           |           | トキ             | クロツラヘラサギ |       |         | 9               | 0.04%   | 9      | 0.02%   |       |       |
| 25        |       |           | ツル        | クイナ            | クイナ      |       |         |                 |         | 1      | 0.00%   | 1     | 0.00% |
| 26        | ヒクイナ  |           |           |                |          |       |         | 2               | 0.01%   | 2      | 0.01%   |       |       |
| 27        | オオバン  | 35        |           |                | 0.30%    | 58    | 2.64%   |                 |         | 93     | 0.25%   |       |       |
| 28        | チドリ   | チドリ       | コチドリ      | 1              | 0.01%    | 6     | 0.27%   | 2               | 0.01%   | 9      | 0.02%   |       |       |
| 29        |       |           | シロチドリ     |                |          | 4     | 0.18%   | 97              | 0.42%   | 101    | 0.28%   |       |       |
| 30        |       |           | メダイチドリ    |                |          |       |         | 1               | 0.00%   | 1      | 0.00%   |       |       |
| 31        |       |           | ミヤコドリ     |                |          |       |         | 58              | 0.25%   | 58     | 0.16%   |       |       |
| 32        |       |           | シギ        | タシギ            |          |       |         |                 | 3       | 0.01%  | 3       | 0.01% |       |
| 33        |       |           |           | オオソリハシシギ       |          |       |         |                 | 2       | 0.01%  | 2       | 0.01% |       |
| 34        |       |           |           | チュウシヤクシギ       | 3        | 0.03% | 1       | 0.05%           | 17      | 0.07%  | 21      | 0.06% |       |
| 35        |       |           |           | ダイシヤクシギ        |          |       |         |                 | 3       | 0.01%  | 3       | 0.01% |       |
| 36        |       |           |           | ホウロクシギ         |          |       |         |                 | 6       | 0.03%  | 6       | 0.02% |       |
| 37        |       |           |           | アカアシシギ         |          |       |         |                 | 1       | 0.00%  | 1       | 0.00% |       |
| 38        |       | アオアシシギ    |           |                |          |       |         | 1               | 0.00%   | 1      | 0.00%   |       |       |
| 39        |       | キアシシギ     |           | 16             | 0.14%    | 4     | 0.18%   | 17              | 0.07%   | 37     | 0.10%   |       |       |
| 40        |       | メリケンキアシシギ |           | 1              | 0.01%    |       |         |                 |         | 1      | 0.00%   |       |       |
| 41        |       | ソリハシシギ    |           |                |          |       |         | 3               | 0.01%   | 3      | 0.01%   |       |       |
| 42        |       | イソシギ      |           | 37             | 0.32%    | 20    | 0.91%   | 8               | 0.03%   | 65     | 0.18%   |       |       |
| 43        |       | キョウジョシギ   |           | 93             | 0.81%    | 13    | 0.59%   | 6               | 0.03%   | 112    | 0.31%   |       |       |
| 44        |       | トウネン      |           |                |          |       |         | 7               | 0.03%   | 7      | 0.02%   |       |       |
| 45        |       |           |           |                | ハマシギ     |       |         |                 |         | 12     | 0.05%   | 12    | 0.03% |
| 46        |       | カモメ       |           | ユリカモメ          | 735      | 6.38% | 117     | 5.34%           | 66      | 0.29%  | 918     | 2.50% |       |
| 47        |       |           |           | ズグロカモメ         |          |       |         |                 | 1       | 0.00%  | 1       | 0.00% |       |
| 48        |       |           |           | ウミネコ           | 9        | 0.08% | 219     | 9.99%           | 1,596   | 6.95%  | 1,824   | 4.97% |       |
| 49        |       |           | カモメ       | 2              | 0.02%    |       |         | 1               | 0.00%   | 3      | 0.01%   |       |       |
| 50        |       |           | セグロカモメ    | 3              | 0.03%    | 3     | 0.14%   | 19              | 0.08%   | 25     | 0.07%   |       |       |
| 51        |       |           | オオセグロカモメ  |                |          | 1     | 0.05%   | 177             | 0.77%   | 178    | 0.49%   |       |       |
| 52        |       |           | コアシサシ     |                |          | 34    | 1.55%   | 55              | 0.24%   | 89     | 0.24%   |       |       |
| 53        |       |           | アジサシ      |                |          |       |         | 1               | 0.00%   | 1      | 0.00%   |       |       |
| 54        |       |           | タカ        | ミサゴ            |          |       | 5       | 0.23%           | 4       | 0.02%  | 9       | 0.02% |       |
| 55        | タカ    |           |           | トビ             | 186      | 1.61% | 5       | 0.23%           | 8       | 0.03%  | 199     | 0.54% |       |
| 56        |       | ノスリ       |           | 1              | 0.01%    |       |         | 1               | 0.00%   | 2      | 0.01%   |       |       |
| 57        | ハヤブサ  | ハヤブサ      | 1         | 0.01%          |          |       | 1       | 0.00%           | 2       | 0.01%  |         |       |       |
| 58        | スズメ   | セキレイ      | ハクセキレイ    | 26             | 0.23%    | 71    | 3.24%   | 8               | 0.03%   | 105    | 0.29%   |       |       |
| 59        |       |           | タヒバリ      | 11             | 0.10%    | 3     | 0.14%   |                 |         | 14     | 0.04%   |       |       |
| 計9目14科59種 |       |           |           |                |          |       |         |                 |         |        |         |       |       |
| 地点毎の合計    |       |           |           | 11,529         | 100.00%  | 2,193 | 100.00% | 22,952          | 100.00% | 36,674 | 100.00% |       |       |
| 総計に対する割合  |       |           |           |                | 31.44%   |       | 5.98%   |                 | 62.58%  |        | 100.00% |       |       |

※種の種類・配列は「日本鳥類目録 改訂第7版」(日本鳥学会,2012)に従った。

表中の個体数は本年度出現した個体数の合計を示す。

着色は個体数の多い上位3種

葛西人工渚は沖合を除外し集計した。

月別出現状況を表7.2-3に示した。確認種は春季（5月）と冬季（1月、2月）に多く、最も多く確認されたのは2月の35種、次いで5月の30種であった。1月、2月はカモ類、5月はシギ・チドリ類の種数が多かった。全ての月で確認された鳥類は、カルガモ、カワウ、アオサギ、コサギ、トビ、ハクセキレイの6種であった。個体数は2月が最も多く、13,277羽が確認された。

表7.2-3 鳥類の月別出現状況

| No.       | 目名       | 科名    | 種名             | 5月    | 6月       | 8月    | 9月    | 1月    | 2月    | 合計     |        |     |       |
|-----------|----------|-------|----------------|-------|----------|-------|-------|-------|-------|--------|--------|-----|-------|
| 1         | カモ       | カモ    | オカヨシガモ         |       |          |       |       | 14    | 7     | 21     |        |     |       |
| 2         |          |       | ヒドリガモ          |       |          |       |       |       | 10    |        | 10     |     |       |
| 3         |          |       | マガモ            |       |          |       |       |       | 2     |        | 2      |     |       |
| 4         |          |       | カルガモ           | 9     | 28       | 26    | 45    | 7     | 6     | 121    |        |     |       |
| 5         |          |       | ハンビロガモ         |       |          |       |       | 8     | 8     | 16     |        |     |       |
| 6         |          |       | オナガガモ          |       |          |       |       | 12    | 10    | 22     |        |     |       |
| 7         |          |       | コガモ            |       |          |       |       | 144   | 137   | 281    |        |     |       |
| 8         |          |       | ホシハジロ          |       |          |       |       | 18    | 9     | 27     |        |     |       |
| 9         |          |       | キンクロハジロ        |       |          |       |       | 1     |       | 1      |        |     |       |
| 10        |          |       | スズガモ           | 10    | 6        | 1     |       | 1095  | 2140  | 3,252  |        |     |       |
|           |          |       | スズガモ×キンクロハジロ雑種 |       |          |       |       |       |       | 1      | 1      |     |       |
| 11        |          |       |                |       |          |       |       | 18    | 2     | 20     |        |     |       |
|           |          |       |                |       |          |       |       | 18    | 2     | 20     |        |     |       |
| 12        | カイツブリ    | カイツブリ | カンムリカイツブリ      |       |          |       |       | 1492  | 2609  | 4,101  |        |     |       |
| 13        |          |       | ハジロカイツブリ       |       |          |       |       | 107   | 7     | 114    |        |     |       |
| 14        | カツオドリ    | ウ     | カワウ            | 2676  | 3908     | 5054  | 1555  | 2998  | 7931  | 24,122 |        |     |       |
| 15        |          |       | ウミウ            |       | 1        |       |       |       | 5     | 3      | 9      |     |       |
| 16        | ペリカン     | サギ    | ヨシゴイ           |       |          |       | 1     |       |       | 1      |        |     |       |
| 17        |          |       | ゴイサギ           |       |          |       | 12    |       |       |        | 12     |     |       |
| 18        |          |       | ササゴイ           |       |          | 1     |       |       |       |        | 1      |     |       |
| 19        |          |       | アオサギ           | 34    | 38       | 100   | 77    | 83    | 48    | 380    |        |     |       |
| 20        |          |       | ダイサギ           | 10    | 4        | 37    | 77    |       |       | 128    |        |     |       |
| 21        |          |       | チュウサギ          |       |          |       | 2     |       |       | 2      |        |     |       |
| 22        |          |       | コサギ            | 18    | 17       | 26    | 47    | 1     | 1     | 110    |        |     |       |
| 23        |          |       | カラシラサギ         |       |          | 2     |       |       |       | 2      |        |     |       |
| 24        |          |       |                | トキ    | クロツラヘラサギ | 1     |       |       |       | 5      | 3      | 9   |       |
| 25        |          |       | ツル             | クイナ   | クイナ      |       |       |       |       |        | 1      | 1   |       |
| 26        | ヒクイナ     | 1     |                |       |          |       |       | 1     |       | 2      |        |     |       |
| 27        | オオバン     |       |                |       |          |       |       | 36    | 57    | 93     |        |     |       |
| 28        | チドリ      | チドリ   | コチドリ           | 3     | 5        | 1     |       |       |       | 9      |        |     |       |
| 29        |          |       | シロチドリ          | 4     | 2        |       |       | 41    | 54    | 101    |        |     |       |
| 30        |          |       | メダイチドリ         |       |          |       |       |       | 1     | 1      |        |     |       |
| 31        |          | ミヤコドリ | 58             |       |          |       |       |       |       | 58     |        |     |       |
| 32        | シギ       | シギ    | タシギ            |       |          |       |       | 1     | 2     | 3      |        |     |       |
| 33        |          |       | オオソリハシシギ       | 2     |          |       |       |       |       |        | 2      |     |       |
| 34        |          |       | チュウシヤクシギ       | 21    |          |       |       |       |       |        | 21     |     |       |
| 35        |          |       | ダイシヤクシギ        |       |          | 2     | 1     |       |       |        | 3      |     |       |
| 36        |          |       | ホウロクシギ         | 2     | 2        |       | 2     |       |       |        | 6      |     |       |
| 37        |          |       | アカアシシギ         | 1     |          |       |       |       |       |        | 1      |     |       |
| 38        |          |       | アオアシシギ         | 1     |          |       |       |       |       |        | 1      |     |       |
| 39        |          |       | キアシシギ          | 22    |          | 13    | 2     |       |       |        | 37     |     |       |
| 40        |          |       | メリケンキアシシギ      | 1     |          |       |       |       |       |        | 1      |     |       |
| 41        |          |       | ソリハシシギ         |       |          |       | 1     | 2     |       |        | 3      |     |       |
| 42        |          |       | イソシギ           | 16    |          |       | 12    | 14    | 13    | 10     | 65     |     |       |
| 43        |          |       | キョウジョシギ        | 108   | 2        | 2     |       |       |       |        | 112    |     |       |
| 44        |          |       | トウネン           | 7     |          |       |       |       |       |        | 7      |     |       |
| 45        |          |       | ハマシギ           |       |          |       |       |       | 7     | 5      | 12     |     |       |
| 46        |          |       | カモメ            | カモメ   | ユリカモメ    | 100   |       | 1     | 7     | 691    | 119    | 918 |       |
| 47        |          |       |                |       | ズグロカモメ   |       |       |       |       |        |        | 1   | 1     |
| 48        |          |       |                |       | ウミネコ     | 101   | 19    | 1296  | 407   |        |        | 1   | 1,824 |
| 49        | カモメ      |       |                |       |          |       |       |       |       | 3      | 3      |     |       |
| 50        | セグロカモメ   |       |                |       |          |       | 1     |       | 11    | 13     | 25     |     |       |
| 51        | オオセグロカモメ | 11    |                |       |          | 24    | 143   |       |       |        | 178    |     |       |
| 52        | コアジサシ    | 56    |                |       | 33       |       |       |       |       |        | 89     |     |       |
| 53        | アジサシ     | 1     |                |       |          |       |       |       |       |        | 1      |     |       |
| 54        | タカ       | タカ    |                |       | ミサゴ      | 1     | 1     |       | 2     | 2      | 3      | 9   |       |
| 55        |          |       | トビ             | 6     | 2        | 8     | 12    | 154   | 17    | 199    |        |     |       |
| 56        |          |       | ノスリ            |       |          |       |       |       | 2     | 2      |        |     |       |
| 57        | ハヤブサ     | ハヤブサ  | 1              |       |          |       | 1     |       |       | 2      |        |     |       |
| 58        | スズメ      | セキレイ  | ハクセキレイ         | 4     | 5        | 4     | 5     | 42    | 45    | 105    |        |     |       |
| 59        |          |       | タヒバリ           |       |          |       |       |       | 5     | 9      | 14     |     |       |
| 計9目14科59種 |          |       |                | 合計個体数 | 3,286    | 4,073 | 6,612 | 2,413 | 7,013 | 13,277 | 36,674 |     |       |
|           |          |       |                | 種数    | 30       | 16    | 20    | 19    | 29    | 35     | 60     |     |       |

和名、種の配列は、日本鳥学会（2012）日本鳥類目録改訂第7版、日本鳥学会、に準拠した。  
葛西人工渚は沖合を除外し集計した。

全地点の確認種数の経年変化を図7.2-1に、年度別確認種の一覧を表7.2-4(1)、(2)に示した。令和6年度調査で新たに追加された種はなく、昭和60年度以降の東京都内湾水生生物調査で確認された鳥類は合計101種であった。なお、スズガモとキンクロハジロの雑種が初めて確認されたが、種数には含めていない。

年間の合計確認種数は増加傾向にあり、近年は多い年で63種（平成31年度）、62種（令和3年度と令和5年度）の記録がある。種数の増減に影響を与えた要因として調査頻度の変化があり、昭和60年度から平成10年度まで、平成14年度から平成16年度までは月1回で年に12回、平成11年度から平成13年度までは月2回で年24回、平成22年度以降は年6回実施している。

また、お台場海浜公園が平成9年度から調査地に加わったこと、葛西人工渚で平成11年度以降は干潟に立ち入って調査を実施していること、葛西人工渚の観察地点を平成23年度以降、1か所から2か所に増やして視界を確保したこと、ミサゴとトビ以外の猛禽類が平成30年度から調査対象種に加わったことも関係していると考えられる。令和2年度に減少したのはコロナ禍のため、春季調査を実施できなかった影響が大きい。

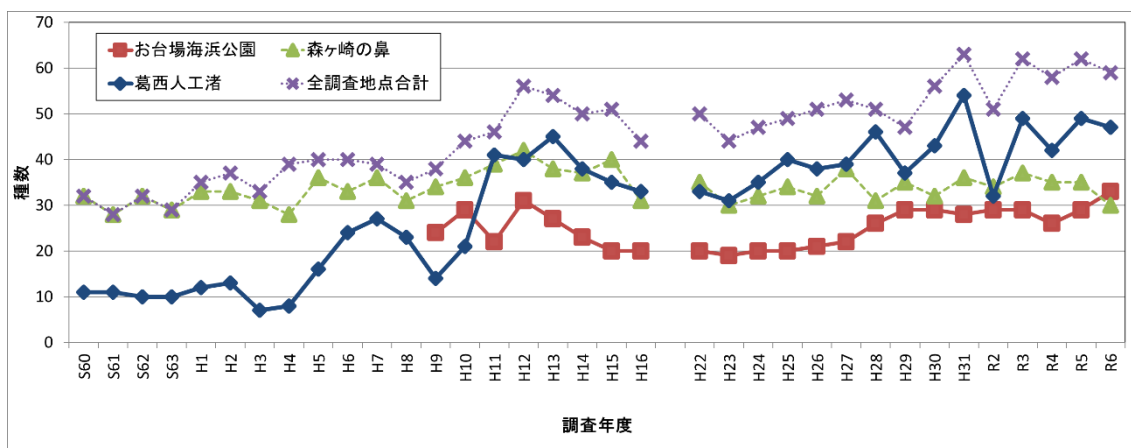


図7.2-1 確認種数の経年変化



表7.2-4(2) 年度別確認種

| No. | 種名             | 調査年度 |    |    |    |    |    |    |    |    |    |    |    |
|-----|----------------|------|----|----|----|----|----|----|----|----|----|----|----|
|     |                | 平成   |    |    |    |    | 令和 |    |    |    |    |    |    |
|     |                | 25   | 26 | 27 | 28 | 29 | 30 | 31 | 2  | 3  | 4  | 5  | 6  |
| 1   | オカヨシガモ         |      | ●  |    |    | ●  |    | ●  | ●  | ●  | ●  | ●  | ●  |
| 2   | ヨシガモ           |      | ●  |    |    |    |    |    |    |    |    |    |    |
| 3   | ヒドリガモ          | ●    | ●  | ●  | ●  | ●  | ●  | ●  | ●  | ●  | ●  | ●  | ●  |
| 4   | マガモ            | ●    | ●  | ●  | ●  | ●  | ●  | ●  | ●  | ●  | ●  | ●  | ●  |
| 5   | カルガモ           | ●    | ●  | ●  | ●  | ●  | ●  | ●  | ●  | ●  | ●  | ●  | ●  |
|     | カルガモ雑種         |      |    | ●  |    |    |    |    |    |    |    |    |    |
| 6   | ハシビロガモ         | ●    | ●  | ●  | ●  | ●  | ●  | ●  | ●  | ●  | ●  | ●  | ●  |
| 7   | オナガガモ          | ●    | ●  | ●  | ●  | ●  | ●  | ●  | ●  | ●  | ●  | ●  | ●  |
| 8   | シマアジ           |      |    |    |    |    |    |    |    |    |    |    |    |
| 9   | トモエガモ          |      |    |    |    |    |    |    |    | ●  |    |    |    |
| 10  | コガモ            | ●    | ●  | ●  | ●  | ●  | ●  | ●  | ●  | ●  | ●  | ●  | ●  |
| 11  | ホシハジロ          | ●    | ●  | ●  | ●  | ●  | ●  | ●  | ●  | ●  | ●  | ●  | ●  |
| 12  | キンクロハジロ        | ●    | ●  | ●  | ●  | ●  | ●  | ●  | ●  | ●  | ●  | ●  | ●  |
| 13  | スズガモ           | ●    | ●  | ●  | ●  | ●  | ●  | ●  | ●  | ●  | ●  | ●  | ●  |
|     | スズガモ×キンクロハジロ雑種 |      |    |    |    |    |    |    |    |    |    |    |    |
| 14  | クロガモ           |      |    |    |    |    |    | ●  |    |    |    |    |    |
| 15  | ホオジロガモ         |      |    |    |    |    |    |    | ●  |    |    |    |    |
| 16  | ミコアイサ          |      |    |    |    |    |    |    | ●  |    |    |    |    |
| 17  | ウミアイサ          | ●    | ●  |    | ●  | ●  | ●  | ●  | ●  | ●  | ●  | ●  | ●  |
|     | カモsp.          |      |    |    |    |    |    |    |    |    |    |    |    |
| 18  | カイツブリ          |      |    | ●  |    |    |    |    | ●  |    |    | ●  |    |
| 19  | アカエリカイツブリ      |      |    |    |    |    |    |    |    |    |    | ●  |    |
| 20  | カンムリカイツブリ      | ●    | ●  | ●  | ●  | ●  | ●  | ●  | ●  | ●  | ●  | ●  | ●  |
| 21  | ミミカイツブリ        |      |    |    |    |    |    |    |    |    |    |    |    |
| 22  | ハジロカイツブリ       | ●    | ●  | ●  | ●  | ●  | ●  | ●  | ●  | ●  | ●  | ●  | ●  |
| 23  | アビ             |      |    |    |    |    |    |    |    |    |    |    | ●  |
| 24  | コウノトリ          |      |    |    |    |    |    |    |    |    | ●  |    |    |
| 25  | カワウ            | ●    | ●  | ●  | ●  | ●  | ●  | ●  | ●  | ●  | ●  | ●  | ●  |
| 26  | ウミウ            |      |    |    |    |    |    |    | ●  | ●  | ●  | ●  | ●  |
| 27  | ヨシゴイ           |      | ●  |    |    |    |    |    |    |    |    |    | ●  |
| 28  | ゴイサギ           | ●    | ●  | ●  | ●  | ●  | ●  | ●  | ●  | ●  | ●  | ●  | ●  |
| 29  | ササゴイ           |      | ●  | ●  | ●  | ●  | ●  | ●  | ●  | ●  | ●  | ●  | ●  |
| 30  | アマサギ           |      | ●  | ●  | ●  | ●  | ●  | ●  | ●  | ●  | ●  | ●  | ●  |
| 31  | アオサギ           | ●    | ●  | ●  | ●  | ●  | ●  | ●  | ●  | ●  | ●  | ●  | ●  |
| 32  | ダイサギ           | ●    | ●  | ●  | ●  | ●  | ●  | ●  | ●  | ●  | ●  | ●  | ●  |
| 33  | チュウサギ          | ●    | ●  | ●  | ●  | ●  | ●  | ●  | ●  | ●  | ●  | ●  | ●  |
| 34  | コサギ            | ●    | ●  | ●  | ●  | ●  | ●  | ●  | ●  | ●  | ●  | ●  | ●  |
| 35  | クロサギ           | ●    | ●  | ●  | ●  | ●  | ●  | ●  | ●  | ●  | ●  | ●  | ●  |
| 36  | カラシラサギ         |      |    | ●  |    |    |    |    |    |    |    |    | ●  |
|     | サギsp.          |      |    |    |    |    |    |    |    |    |    |    |    |
| 37  | ヘラサギ           |      |    | ●  | ●  |    |    |    | ●  |    |    |    |    |
| 38  | クロツラヘラサギ       |      | ●  | ●  | ●  |    |    | ●  | ●  | ●  | ●  | ●  | ●  |
| 39  | クイナ            |      |    |    |    |    |    | ●  | ●  | ●  | ●  | ●  | ●  |
| 40  | ヒクイナ           |      |    |    |    |    |    | ●  | ●  | ●  | ●  | ●  | ●  |
| 41  | バン             | ●    | ●  | ●  | ●  | ●  | ●  | ●  | ●  | ●  | ●  | ●  | ●  |
| 42  | オオバン           | ●    | ●  | ●  | ●  | ●  | ●  | ●  | ●  | ●  | ●  | ●  | ●  |
| 43  | ダゲリ            |      |    |    |    |    |    |    |    | ●  |    |    |    |
| 44  | ケリ             |      |    |    |    |    |    |    | ●  |    |    |    |    |
| 45  | ムナグロ           | ●    | ●  | ●  | ●  | ●  | ●  | ●  | ●  | ●  | ●  | ●  | ●  |
| 46  | ダイゼン           | ●    | ●  | ●  | ●  | ●  | ●  | ●  | ●  | ●  | ●  | ●  | ●  |
| 47  | イカルチドリ         |      |    |    |    |    |    |    |    |    |    | ●  |    |
| 48  | コチドリ           | ●    | ●  | ●  | ●  | ●  | ●  | ●  | ●  | ●  | ●  | ●  | ●  |
| 49  | シロチドリ          | ●    | ●  | ●  | ●  | ●  | ●  | ●  | ●  | ●  | ●  | ●  | ●  |
| 50  | メダイチドリ         | ●    | ●  | ●  | ●  | ●  | ●  | ●  | ●  | ●  | ●  | ●  | ●  |
| 51  | オオメダイチドリ       |      |    |    |    |    |    |    |    |    |    |    |    |
|     | チドリsp.         |      |    |    |    |    |    |    |    |    |    |    |    |
| 52  | ミヤコドリ          | ●    | ●  | ●  | ●  | ●  | ●  | ●  | ●  | ●  | ●  | ●  | ●  |
| 53  | セイタカシギ         |      |    |    |    |    |    |    |    |    |    |    |    |
| 54  | ダシギ            |      | ●  |    |    |    |    |    | ●  | ●  | ●  | ●  | ●  |
| 55  | オグロシギ          |      |    |    |    |    |    |    |    |    |    |    |    |
| 56  | オオソリハシシギ       | ●    | ●  | ●  |    |    |    |    | ●  | ●  | ●  | ●  | ●  |
| 57  | チュウシャクシギ       | ●    | ●  | ●  | ●  | ●  | ●  | ●  | ●  | ●  | ●  | ●  | ●  |
| 58  | ダイシャクシギ        | ●    | ●  | ●  | ●  | ●  | ●  | ●  | ●  | ●  | ●  | ●  | ●  |
| 59  | ホウロクシギ         | ●    | ●  | ●  | ●  | ●  | ●  | ●  | ●  | ●  | ●  | ●  | ●  |
| 60  | アカアシシギ         |      |    |    |    |    |    |    |    |    |    |    | ●  |
| 61  | コアアシシギ         |      |    |    |    |    |    |    |    |    |    |    | ●  |
| 62  | アオアシシギ         | ●    | ●  | ●  | ●  | ●  | ●  | ●  | ●  | ●  | ●  | ●  | ●  |
| 63  | クサシギ           |      |    |    |    |    |    |    |    |    |    |    |    |
| 64  | キアシシギ          | ●    | ●  | ●  | ●  | ●  | ●  | ●  | ●  | ●  | ●  | ●  | ●  |
| 65  | メリケンキアシシギ      |      |    |    |    |    |    |    |    |    |    |    |    |
| 66  | ソリハシシギ         | ●    | ●  | ●  | ●  | ●  | ●  | ●  | ●  | ●  | ●  | ●  | ●  |
| 67  | イソシギ           | ●    | ●  | ●  | ●  | ●  | ●  | ●  | ●  | ●  | ●  | ●  | ●  |
| 68  | キョウジョシギ        | ●    | ●  | ●  | ●  | ●  | ●  | ●  | ●  | ●  | ●  | ●  | ●  |
| 69  | オハシシギ          |      | ●  |    |    |    |    |    |    |    |    |    |    |
| 70  | コオバシシギ         |      |    |    |    |    |    |    |    |    |    |    |    |
| 71  | ミュビシギ          |      |    |    |    |    |    |    |    |    |    | ●  |    |
| 72  | トウネン           | ●    | ●  | ●  | ●  | ●  | ●  | ●  | ●  | ●  | ●  | ●  | ●  |
| 73  | サルハマシギ         | ●    | ●  | ●  | ●  | ●  | ●  | ●  | ●  | ●  | ●  | ●  | ●  |
| 74  | ハマシギ           | ●    | ●  | ●  | ●  | ●  | ●  | ●  | ●  | ●  | ●  | ●  | ●  |
| 75  | キリアイ           |      |    |    | ●  |    |    |    |    |    |    |    |    |
|     | シギsp.          |      |    |    |    |    |    |    |    |    |    |    |    |
| 76  | ユリカモメ          | ●    | ●  | ●  | ●  | ●  | ●  | ●  | ●  | ●  | ●  | ●  | ●  |
| 77  | ズグロカモメ         | ●    | ●  | ●  | ●  | ●  | ●  | ●  | ●  | ●  | ●  | ●  | ●  |
| 78  | ワライカモメ         |      |    |    |    |    |    |    |    |    |    |    |    |
| 79  | ウミネコ           | ●    | ●  | ●  | ●  | ●  | ●  | ●  | ●  | ●  | ●  | ●  | ●  |
| 80  | カモメ            | ●    | ●  | ●  | ●  | ●  | ●  | ●  | ●  | ●  | ●  | ●  | ●  |
| 81  | ワシカモメ          |      |    |    |    |    |    |    |    |    |    |    |    |
| 82  | シロカモメ          |      |    |    |    |    |    |    |    |    |    | ●  |    |
| 83  | セグロカモメ         | ●    | ●  | ●  | ●  | ●  | ●  | ●  | ●  | ●  | ●  | ●  | ●  |
| 84  | オオセグロカモメ       | ●    | ●  | ●  | ●  | ●  | ●  | ●  | ●  | ●  | ●  | ●  | ●  |
|     | 小型カモメ          | ●    | ●  | ●  | ●  | ●  | ●  | ●  | ●  | ●  | ●  | ●  | ●  |
|     | 中型カモメ          | ●    | ●  | ●  | ●  | ●  | ●  | ●  | ●  | ●  | ●  | ●  | ●  |
|     | 大型カモメ          | ●    | ●  | ●  | ●  | ●  | ●  | ●  | ●  | ●  | ●  | ●  | ●  |
|     | カモメsp.         |      |    |    |    |    |    |    |    |    |    |    |    |
| 85  | オニアジサシ         |      |    |    |    |    |    |    |    |    |    |    |    |
| 86  | コアジサシ          | ●    | ●  | ●  | ●  | ●  | ●  | ●  | ●  | ●  | ●  | ●  | ●  |
| 87  | アジサシ           | ●    | ●  | ●  | ●  | ●  | ●  | ●  | ●  | ●  | ●  | ●  | ●  |
| 88  | クロハラアジサシ       |      |    |    |    |    |    |    |    |    |    |    |    |
| 89  | ハジロクロハラアジサシ    |      |    | ●  |    |    |    |    | ●  |    |    |    |    |
|     | アジサシsp.        |      |    |    |    |    |    |    |    |    |    |    |    |
| 90  | ミサゴ            | ●    | ●  | ●  | ●  | ●  | ●  | ●  | ●  | ●  | ●  | ●  | ●  |
| 91  | トビ             | ●    | ●  | ●  | ●  | ●  | ●  | ●  | ●  | ●  | ●  | ●  | ●  |
| 92  | チュウヒ           |      |    |    |    |    |    |    |    |    |    |    |    |
| 93  | ハイタカ           |      |    |    |    |    |    |    |    |    |    |    |    |
| 94  | オオタカ           |      |    |    |    |    |    |    |    |    |    |    |    |
| 95  | ノスリ            |      |    |    |    |    |    |    |    |    |    |    |    |
| 96  | カワセミ           |      |    |    |    | ●  |    |    | ●  | ●  | ●  | ●  | ●  |
| 97  | チョウゲンボウ        |      |    |    |    |    |    |    | ●  |    |    |    |    |
| 98  | ハヤブサ           |      |    |    |    |    |    |    | ●  | ●  | ●  | ●  | ●  |
| 99  | ハクセキレイ         | ●    | ●  | ●  | ●  | ●  | ●  | ●  | ●  | ●  | ●  | ●  | ●  |
| 100 | セグロセキレイ        |      |    |    |    |    |    |    |    |    |    |    |    |
| 101 | ダヒバリ           |      | ●  |    | ●  |    |    |    | ●  | ●  | ●  | ●  | ●  |
|     | 種数合計           | 49   | 51 | 53 | 51 | 47 | 56 | 63 | 51 | 62 | 58 | 62 | 59 |

■ 西人工滞の滞合は集計に含まない。  
 ■ ミサゴとトビ以外の猛禽類は平成29年度まで調査対象としていない。

## イ 地点別の結果

### (ア) お台場海浜公園

令和6年度の調査結果を表7.2-5に、主な種の確認位置を図7.2-2に示した。年間で32種、11,529羽が確認された。ハヤブサがお台場海浜公園で初記録となったほか、スズガモとキンクロハジロの雑種が確認された。また、令和5年度に続き、メリケンキアシシギが確認された。第六台場や島の島の陸域ではカワウが集団繁殖し、お台場海浜公園の人工海浜や海上ではカモ類やカイツブリ類、カモメ類が多く確認された。

種別の合計個体数は、カワウが9,085羽と最も多く、次いでスズガモ924羽、ユリカモメ735羽の順で、1年を通じてカワウが優占していた。

表7.2-5 お台場海浜公園の調査結果

| No.        | 目     | 科     | 調査実施日 |      | 調査開始時刻 |      | 調査終了時刻 |      | 調査時間(分) |      | 天候  |      | 気温(℃) |      | 風向/風速(m) |      | 潮回り |      | 合計  |     |      |      | 年間<br>発出度<br>(%) | 備考   |      |      |     |      |       |      |      |       |        |  |  |  |
|------------|-------|-------|-------|------|--------|------|--------|------|---------|------|-----|------|-------|------|----------|------|-----|------|-----|-----|------|------|------------------|------|------|------|-----|------|-------|------|------|-------|--------|--|--|--|
|            |       |       | 5     | 6    | 7      | 8    | 9      | 10   | 11      | 12   | 13  | 14   | 種     | 確    | 種        | 確    | 種   | 確    | 種   | 確   | 種    | 確    |                  |      | 種    | 確    |     |      |       |      |      |       |        |  |  |  |
| 1          | カモ    | カモ    |       |      |        |      |        |      |         |      |     |      |       |      |          |      |     |      |     |     |      |      |                  |      |      |      |     |      |       |      |      |       |        |  |  |  |
| 2          |       |       |       |      |        |      |        |      |         |      |     |      |       |      |          |      |     |      |     |     |      |      |                  |      |      |      |     |      |       |      |      |       |        |  |  |  |
| 3          |       |       |       |      |        |      |        |      |         |      |     |      |       |      |          |      |     |      |     |     |      |      |                  |      |      |      |     |      |       |      |      |       |        |  |  |  |
| 4          |       |       |       |      |        |      |        |      |         |      |     |      |       |      |          |      |     |      |     |     |      |      |                  |      |      |      |     |      |       |      |      |       |        |  |  |  |
| 5          |       |       |       |      |        |      |        |      |         |      |     |      |       |      |          |      |     |      |     |     |      |      |                  |      |      |      |     |      |       |      |      |       |        |  |  |  |
| 6          |       |       |       |      |        |      |        |      |         |      |     |      |       |      |          |      |     |      |     |     |      |      |                  |      |      |      |     |      |       |      |      |       |        |  |  |  |
| 7          |       |       |       |      |        |      |        |      |         |      |     |      |       |      |          |      |     |      |     |     |      |      |                  |      |      |      |     |      |       |      |      |       |        |  |  |  |
| 8          |       |       |       |      |        |      |        |      |         |      |     |      |       |      |          |      |     |      |     |     |      |      |                  |      |      |      |     |      |       |      |      |       |        |  |  |  |
| 9          | カイツブリ | カイツブリ |       |      |        |      |        |      |         |      |     |      |       |      |          |      |     |      |     |     |      |      |                  |      |      |      |     |      |       |      |      |       |        |  |  |  |
| 10         |       |       |       |      |        |      |        |      |         |      |     |      |       |      |          |      |     |      |     |     |      |      |                  |      |      |      |     |      |       |      |      |       |        |  |  |  |
| 11         | カワウ   | カワウ   | 1278  | 1332 | 13     | 2529 | 1220   | 594  | 3       | 1817 | 396 | 639  |       | 1038 | 21       | 44   | 65  | 1173 | 397 |     | 1570 | 1408 | 667              | 2075 | 5496 | 3573 | 16  | 9085 | 78.80 | 繁殖   |      |       |        |  |  |  |
| 12         |       |       |       |      |        |      |        |      |         |      |     |      |       |      |          |      |     |      |     |     |      |      |                  |      |      |      |     |      |       |      |      |       |        |  |  |  |
| 13         | ヘリカン  | サギ    |       |      |        |      |        |      |         |      |     |      |       |      |          |      |     |      |     |     |      |      |                  |      |      |      |     |      |       |      |      |       |        |  |  |  |
| 14         |       |       |       |      |        |      |        |      |         |      |     |      |       |      |          |      |     |      |     |     |      |      |                  |      |      |      |     |      |       |      |      |       |        |  |  |  |
| 15         |       |       |       |      |        |      |        |      |         |      |     |      |       |      |          |      |     |      |     |     |      |      |                  |      |      |      |     |      |       |      |      |       |        |  |  |  |
| 16         |       |       |       |      |        |      |        |      |         |      |     |      |       |      |          |      |     |      |     |     |      |      |                  |      |      |      |     |      |       |      |      |       |        |  |  |  |
| 17         | ツル    | カイツブリ |       |      |        |      |        |      |         |      |     |      |       |      |          |      |     |      |     |     |      |      |                  |      |      |      |     |      |       |      |      |       |        |  |  |  |
| 18         | チドリ   | チドリ   |       |      |        |      |        |      |         |      |     |      |       |      |          |      |     |      |     |     |      |      |                  |      |      |      |     |      |       |      |      |       |        |  |  |  |
| 19         |       |       |       |      |        |      |        |      |         |      |     |      |       |      |          |      |     |      |     |     |      |      |                  |      |      |      |     |      |       |      |      |       |        |  |  |  |
| 20         |       |       |       |      |        |      |        |      |         |      |     |      |       |      |          |      |     |      |     |     |      |      |                  |      |      |      |     |      |       |      |      |       |        |  |  |  |
| 21         |       |       |       |      |        |      |        |      |         |      |     |      |       |      |          |      |     |      |     |     |      |      |                  |      |      |      |     |      |       |      |      |       |        |  |  |  |
| 22         |       |       |       |      |        |      |        |      |         |      |     |      |       |      |          |      |     |      |     |     |      |      |                  |      |      |      |     |      |       |      |      |       |        |  |  |  |
| 23         |       |       |       |      |        |      |        |      |         |      |     |      |       |      |          |      |     |      |     |     |      |      |                  |      |      |      |     |      |       |      |      |       |        |  |  |  |
| 24         |       |       |       |      |        |      |        |      |         |      |     |      |       |      |          |      |     |      |     |     |      |      |                  |      |      |      |     |      |       |      |      |       |        |  |  |  |
| 25         |       |       |       |      |        |      |        |      |         |      |     |      |       |      |          |      |     |      |     |     |      |      |                  |      |      |      |     |      |       |      |      |       |        |  |  |  |
| 26         |       |       |       |      |        |      |        |      |         |      |     |      |       |      |          |      |     |      |     |     |      |      |                  |      |      |      |     |      |       |      |      |       |        |  |  |  |
| 27         |       |       |       |      |        |      |        |      |         |      |     |      |       |      |          |      |     |      |     |     |      |      |                  |      |      |      |     |      |       |      |      |       |        |  |  |  |
| 28         | タカ    | タカ    |       |      |        |      |        |      |         |      |     |      |       |      |          |      |     |      |     |     |      |      |                  |      |      |      |     |      |       |      |      |       |        |  |  |  |
| 29         |       |       |       |      |        |      |        |      |         |      |     |      |       |      |          |      |     |      |     |     |      |      |                  |      |      |      |     |      |       |      |      |       |        |  |  |  |
| 30         | ハヤブサ  | ハヤブサ  |       |      |        |      |        |      |         |      |     |      |       |      |          |      |     |      |     |     |      |      |                  |      |      |      |     |      |       |      |      |       |        |  |  |  |
| 31         | スズメ   | セキレイ  |       |      |        |      |        |      |         |      |     |      |       |      |          |      |     |      |     |     |      |      |                  |      |      |      |     |      |       |      |      |       |        |  |  |  |
| 32         |       |       |       |      |        |      |        |      |         |      |     |      |       |      |          |      |     |      |     |     |      |      |                  |      |      |      |     |      |       |      |      |       |        |  |  |  |
| 計 9日11科32種 |       |       | 合計個体数 |      | 1300   | 1343 | 44     | 2687 | 1234    | 613  | 10  | 1857 | 421   | 672  | 12       | 1105 | 70  | 87   | 20  | 177 | 1368 | 643  | 834              | 2845 | 1457 | 785  | 616 | 2858 | 5850  | 4143 | 1536 | 11529 | 100.00 |  |  |  |
|            |       |       | 種数    |      | 7種     | 10種  | 9種     | 16種  | 5種      | 7種   | 4種  | 10種  | 6種    | 9種   | 4種       | 11種  | 7種  | 9種   | 7種  | 11種 | 4種   | 13種  | 12種              | 16種  | 8種   | 11種  | 12種 | 20種  | 12種   | 22種  | 23種  | 32種   |        |  |  |  |

和名、種の配列は、日本鳥学会(2012)日本鳥類目録改訂第7版、日本鳥学会、に準拠した。  
表中の数値は個体数を示す。

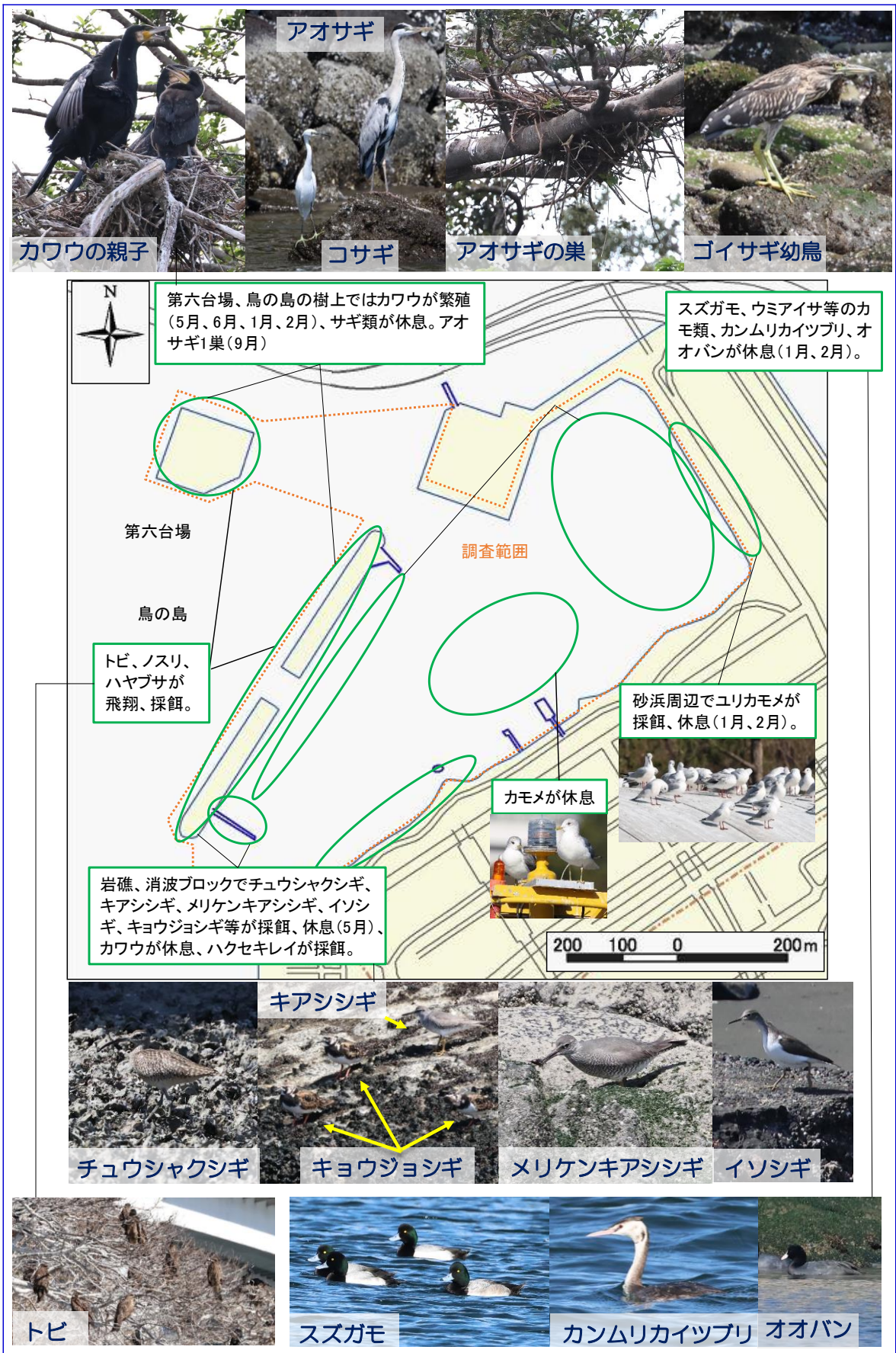


図7. 2-2 主な種の確認位置 (お台場海浜公園)

お台場海浜公園における、最大個体数と確認種数の経年変化を図7.2-3に、各年度の最大個体数を表7.2-6に示した。

最大個体数は、平成9年度から平成12年度まで2,716羽から3,700羽で推移した後、平成13年度から令和2年度までは、やや減少して1,644羽から2,735羽で推移した。令和3年度からはカワウの個体数増加の影響で最大個体数が増加し、令和6年度は過去最多の4,218羽が確認された。

確認種数は、令和6年度にハヤブサが加わり54種となった。単年度の確認種数は平成12年度に31種を記録した後、やや減少して20種前後を推移した。平成28年度以降は26種から29種で安定していたが、令和6年度は過去最多となる32種が確認された。

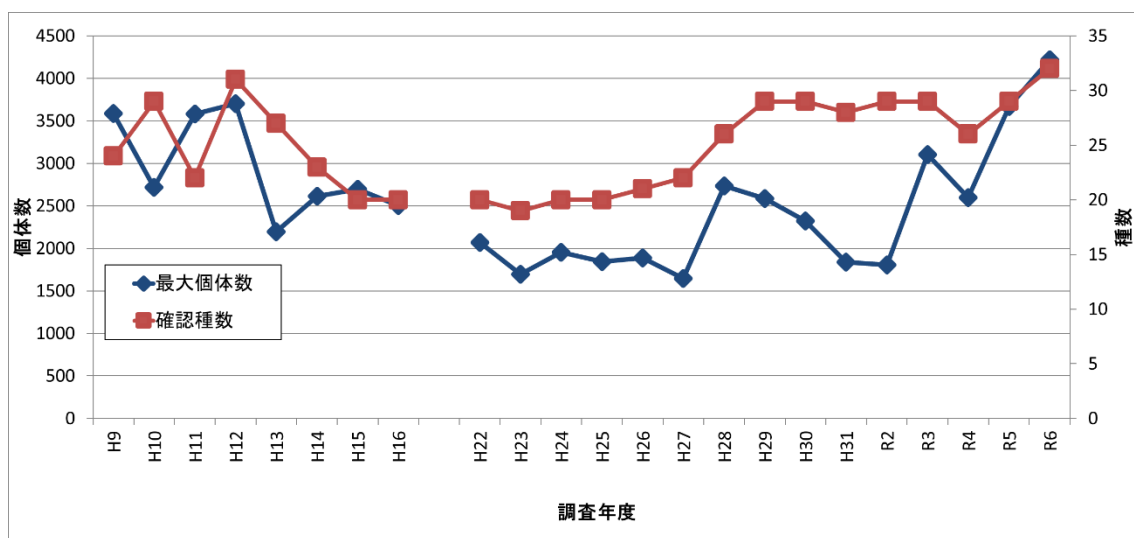


図7.2-3 お台場海浜公園の最大個体数、確認種数の経年変化

表7.2-6 お台場海浜公園の最大個体数の経年変化

| No.      | 種名             | 調査年度 |      |      |      |      |      |      |      |      |      |      |      |      |      | 最大<br>個体数 |      |      |      |      |      |      |      |      |      |
|----------|----------------|------|------|------|------|------|------|------|------|------|------|------|------|------|------|-----------|------|------|------|------|------|------|------|------|------|
|          |                | 平成9  | 平成10 | 平成11 | 平成12 | 平成13 | 平成14 | 平成15 | 平成16 | 平成22 | 平成23 | 平成24 | 平成25 | 平成26 | 平成27 |           | 平成28 | 平成29 | 平成30 | 平成31 | 令和2  | 令和3  | 令和4  | 令和5  | 令和6  |
| 1        | オカヨシガモ         |      | 8    |      | 2    |      |      |      |      |      |      |      |      |      |      | 8         |      |      | 3    | 4    |      |      |      |      | 8    |
| 2        | ヒドリガモ          | 11   | 1    |      | 5    |      |      |      |      |      |      |      |      |      | 1    |           | 6    |      | 2    | 3    |      |      | 3    |      | 11   |
| 3        | マガモ            | 16   | 12   | 18   | 25   | 4    | 2    |      |      |      | 12   | 6    |      | 2    |      | 9         | 2    | 4    | 9    | 2    | 1    |      |      | 2    | 25   |
| 4        | カルガモ           | 27   | 38   | 38   | 50   | 28   | 25   | 22   | 9    | 16   | 18   | 15   | 11   | 12   | 22   | 19        | 26   | 17   | 19   | 69   | 63   | 17   | 7    | 10   | 69   |
|          | カルガモ雑種         |      |      |      |      |      |      |      |      |      |      |      |      | 4    |      |           |      |      |      |      |      |      |      |      | 4    |
| 5        | ハンビロガモ         |      |      |      |      | 2    |      |      |      |      |      |      |      |      |      |           |      | 2    |      |      |      |      |      |      | 2    |
| 6        | オナガガモ          | 98   | 108  | 70   | 56   | 47   | 48   | 44   | 68   | 4    | 11   | 13   | 21   | 19   | 7    | 10        | 3    | 1    | 1    |      |      |      |      |      | 108  |
| 7        | シマアジ           |      |      |      |      |      |      |      |      | 1    |      |      |      |      |      |           |      |      |      |      |      |      |      |      | 1    |
| 8        | コガモ            | 1    |      |      |      | 12   |      |      |      |      |      |      |      |      |      | 17        | 1    |      |      |      |      |      |      |      | 17   |
| 9        | ホシハジロ          | 76   | 9    | 66   | 45   | 4    | 4    | 1    | 9    | 4    |      |      | 11   | 13   |      | 24        | 228  | 5    | 4    | 10   | 129  | 52   | 1    | 4    | 228  |
| 10       | キンクロハジロ        | 289  | 1    |      | 362  | 35   |      |      |      |      |      |      |      |      | 2    |           | 6    |      |      | 1    | 6    | 3    |      |      | 362  |
| 11       | スズガモ           | 1200 | 728  | 1800 | 901  | 430  | 832  | 974  | 967  | 698  | 922  | 527  | 365  | 740  | 532  | 780       | 911  | 758  | 516  | 564  | 725  | 721  | 668  | 578  | 1800 |
|          | スズガモ×キンクロハジロ雑種 |      |      |      |      |      |      |      |      |      |      |      |      |      |      |           |      |      |      |      |      |      |      |      | 1    |
| 12       | ホオジロガモ         |      |      |      | 26   |      |      |      |      |      |      |      |      |      |      |           |      |      |      |      | 1    |      |      |      | 26   |
| 13       | ミコアイサ          |      |      |      | 2    |      |      |      |      |      |      |      |      |      |      |           |      |      |      |      |      |      |      |      | 2    |
| 14       | ウミアイサ          |      |      |      | 2    |      |      |      |      |      |      |      |      |      |      |           | 9    | 5    | 5    | 4    | 6    | 6    | 6    | 18   | 18   |
| 15       | カイツブリ          | 1    | 2    |      |      | 2    |      |      |      | 1    |      |      |      |      | 1    |           |      |      |      | 1    |      |      | 1    |      | 2    |
| 16       | アカエリカイツブリ      |      |      |      |      | 1    |      |      |      |      |      |      |      |      |      |           |      |      |      |      |      |      |      |      | 1    |
| 17       | カンムリカイツブリ      | 1    | 1    | 3    | 9    | 4    | 7    | 4    | 1    |      |      |      |      | 1    | 8    | 12        | 2    | 2    | 10   | 16   | 37   | 15   | 9    | 13   | 37   |
| 18       | ミミカイツブリ        |      |      |      |      |      |      |      |      |      |      |      |      |      |      |           |      |      |      |      |      |      |      |      | 1    |
| 19       | ハジロカイツブリ       |      |      |      | 5    |      |      |      |      |      |      | 2    |      |      |      |           |      |      |      | 5    | 5    | 3    | 4    | 5    | 5    |
| 20       | カワウ            | 1081 | 851  | 775  | 1486 | 677  | 896  | 785  | 621  | 1146 | 530  | 1048 | 1131 | 851  | 622  | 1099      | 887  | 730  | 999  | 983  | 1820 | 1436 | 2600 | 2523 | 2600 |
| 21       | ウミウ            |      |      |      |      |      |      |      |      |      |      |      |      |      |      |           |      |      |      | 1    | 2    |      |      |      | 3    |
| 22       | ゴイサギ           | 9    | 5    | 33   | 1    | 5    | 14   | 20   | 8    | 6    | 2    | 20   | 7    | 4    | 8    | 2         | 2    | 19   | 2    |      |      | 2    | 3    | 12   | 33   |
| 23       | ササゴイ           |      | 1    |      |      |      |      |      |      |      |      |      |      |      |      | 1         |      |      |      |      |      |      |      |      | 1    |
| 24       | アオサギ           | 20   | 33   | 32   | 81   | 41   | 36   | 44   | 40   | 27   | 19   | 43   | 37   | 48   | 43   | 53        | 53   | 65   | 43   | 26   | 41   | 27   | 40   | 61   | 81   |
| 25       | ダイサギ           | 8    | 33   | 13   | 10   | 12   | 2    | 4    | 4    | 8    | 6    | 13   | 6    | 11   | 12   | 16        | 34   | 8    | 3    | 3    | 21   | 3    | 13   | 11   | 34   |
| 26       | チュウサギ          |      |      |      | 1    |      |      |      |      |      |      |      |      |      |      |           |      | 1    | 1    | 4    |      |      |      |      | 4    |
| 27       | コサギ            | 18   | 5    | 36   | 20   | 19   | 27   | 47   | 30   | 4    | 25   | 20   | 47   | 45   | 83   | 171       | 65   | 206  | 17   | 5    | 5    | 6    | 16   | 16   | 206  |
| 28       | クロサギ           |      | 3    |      |      |      |      |      |      |      |      |      |      |      |      |           |      |      |      |      |      |      |      |      | 3    |
| 29       | オオバン           |      |      |      |      |      |      |      |      | 3    | 2    | 14   | 16   | 5    | 9    | 29        | 18   | 23   | 24   | 28   | 35   | 19   | 30   | 20   | 35   |
| 30       | コチドリ           |      | 1    |      |      | 1    |      |      |      |      |      |      |      |      |      |           |      |      |      |      |      | 2    |      | 1    | 2    |
| 31       | シロチドリ          |      |      |      |      |      |      |      |      |      |      |      |      |      |      | 2         |      |      | 1    |      |      |      |      |      | 2    |
| 32       | チュウシャクシギ       |      | 1    |      | 1    | 1    |      | 1    |      | 3    |      |      |      |      |      | 3         | 3    |      |      |      |      | 3    | 3    |      | 3    |
| 33       | キアシシギ          | 8    | 4    | 5    | 5    | 4    | 3    | 10   | 1    | 18   | 14   | 7    | 5    | 11   | 21   | 15        | 15   | 8    | 3    | 1    | 3    | 6    | 13   | 10   | 21   |
| 34       | メリケンキアシシギ      |      |      |      |      |      |      |      |      |      |      |      |      |      |      |           |      |      |      |      |      |      | 1    | 1    | 1    |
| 35       | イソシギ           | 2    | 2    | 2    | 3    | 2    | 1    | 3    | 1    | 5    | 4    | 10   | 2    | 5    | 7    | 5         | 6    | 5    | 6    | 12   | 11   | 10   | 17   | 9    | 17   |
| 36       | キョウジョシギ        | 119  | 185  | 86   | 63   | 25   | 6    | 29   | 3    | 49   | 22   | 25   | 4    | 34   | 50   | 53        | 100  | 196  | 8    |      | 49   | 9    | 72   | 89   | 196  |
| 37       | ハマシギ           |      |      |      |      |      |      |      |      |      |      |      |      |      |      |           |      |      |      |      |      |      | 1    |      | 1    |
| 38       | ユリカモメ          | 472  | 533  | 390  | 371  | 674  | 605  | 586  | 683  | 68   | 93   | 167  | 128  | 50   | 87   | 386       | 147  | 214  | 137  | 28   | 111  | 228  | 108  | 644  | 683  |
| 39       | ウミネコ           | 97   | 126  | 82   | 62   | 57   | 54   | 76   | 16   | 2    | 21   | 8    | 34   | 23   | 104  | 9         | 12   | 30   | 10   | 15   | 3    | 4    | 7    | 4    | 126  |
| 40       | カモメ            | 1    | 6    | 4    | 24   | 61   | 18   | 6    |      |      |      | 2    |      | 4    | 7    |           | 2    | 1    | 3    |      |      |      |      |      | 61   |
| 41       | ワシカモメ          |      |      |      | 1    |      |      |      |      |      |      |      |      |      |      |           |      |      |      |      |      |      |      |      | 1    |
| 42       | セグロカモメ         | 24   | 1    | 68   | 67   | 24   | 17   | 38   | 25   | 2    | 1    | 5    | 9    | 3    | 5    | 14        | 5    | 2    | 4    | 3    | 4    | 2    | 5    | 2    | 68   |
| 43       | オオセグロカモメ       |      | 3    | 28   | 6    | 13   | 1    | 1    |      |      | 1    | 1    | 2    |      |      |           |      | 1    |      | 1    | 1    | 1    |      |      | 28   |
|          | 中型カモメ          |      |      |      |      |      |      |      |      |      |      | 1    |      |      |      |           |      |      |      |      |      |      |      |      | 1    |
|          | カモメsp.         |      | 2    |      |      |      |      |      |      |      |      |      |      |      |      |           |      |      |      |      |      |      |      |      | 2    |
| 44       | コアジサシ          | 4    | 13   | 23   | 4    | 10   | 9    | 2    | 12   |      | 3    |      |      |      | 3    | 14        | 14   | 6    | 2    |      |      |      |      |      | 23   |
| 45       | アジサシ           |      |      | 6    |      | 3    |      |      |      |      |      |      |      |      |      | 1         |      |      |      |      |      |      |      |      | 6    |
| 46       | ミサゴ            |      |      |      |      |      |      |      |      |      | 1    |      |      |      |      | 1         |      |      |      | 1    |      |      | 1    |      | 1    |
| 47       | トビ             |      |      |      |      |      |      |      |      |      |      | 1    |      |      |      | 1         |      |      | 1    | 3    | 5    | 13   | 14   | 150  | 150  |
| 48       | オオタカ           |      |      |      |      |      |      |      |      |      |      |      |      |      |      |           |      |      | 1    |      | 2    | 1    |      |      | 2    |
| 49       | ハイタカ           |      |      |      |      |      |      |      |      |      |      |      |      |      |      |           |      |      |      |      |      |      | 1    |      | 1    |
| 50       | ノスリ            |      |      |      |      |      |      |      |      |      |      |      |      |      |      |           |      |      | 1    | 3    | 1    | 2    |      | 1    | 3    |
| 51       | カワセミ           |      |      |      |      |      |      |      |      |      |      |      |      |      |      |           |      |      |      |      | 1    |      |      |      | 1    |
| 52       | ハヤブサ           |      |      |      |      |      |      |      |      |      |      |      |      |      |      |           |      |      |      |      |      |      |      | 1    | 1    |
| 53       | ハクセキレイ         | 2    | 2    | 2    | 4    | 1    | 2    |      |      | 3    | 2    | 4    | 2    | 4    | 5    | 5         | 8    | 6    | 3    | 6    | 6    | 6    | 25   | 14   | 25   |
| 54       | タヒバリ           |      |      |      |      |      |      |      |      |      |      |      |      |      |      |           |      |      |      |      |      |      | 1    | 7    | 7    |
| 最大個体数の合計 |                | 3587 | 2716 | 3580 | 3700 | 2196 | 2612 | 2697 | 2502 | 2068 | 1697 | 1956 | 1846 | 1889 | 1644 | 2735      | 2587 | 2325 | 1836 | 1803 | 3101 | 2595 | 3671 | 4218 | 7161 |
| 種数       |                | 24   | 29   | 22   | 31   | 27   | 23   | 20   | 20   | 20   | 19   | 20   | 20   | 21   | 22   | 26        | 29   | 29   | 28   | 29   | 29   | 26   | 29   | 32   | 54   |

■ミサゴとトビ以外の猛禽類は平成29年度まで調査対象としていない。

次に、お台場海浜公園において特筆すべき種の生息状況及び最大個体数の経年変化についてまとめました。

・カワウ

月別の営巣数を表7.2-7に示した。冬季から春季にかけて第六台場と鳥の島で集団繁殖しており、特に第六台場での営巣数が多い。5月から6月にかけては繁殖期の終盤で、大きく育った雛のほか、巣外で幼鳥が多く確認された。8月は営巣が終了し、9月には成鳥の個体数も減少した。1月の調査では新たな営巣期がすでに始まっており、雛の鳴き声が多く聞かれたほか、巣内に大きく育った雛の姿も見られた。2月は第六台場と鳥の島のどちらも営巣数が増加し、合計1,369巣が確認された。

表7.2-7 カワウの月別営巣数

| 記録月  | 5月  | 6月 | 8月 | 9月 | 1月   | 2月   |
|------|-----|----|----|----|------|------|
| 第六台場 | 312 | 39 | 0  | 0  | 847  | 988  |
| 鳥の島  | 62  | 10 | 0  | 0  | 296  | 381  |
| 合計   | 374 | 49 | 0  | 0  | 1143 | 1369 |

カワウの最大個体数の経年変化を図7.2-4に、営巣数の経年変化を図7.2-5に示した。本調査地のカワウについては、かつて浜離宮恩賜庭園にあった集団ねぐらを、平成8年12月6日に人為的に放棄させ、第六台場に誘致した経緯がある<sup>6</sup>。カワウは誘致から2か月後に繁殖を開始し、現在では第六台場と鳥の島で繁殖している。カワウの最大個体数は、平成9年度から令和2年度まで530羽から1,486羽で変動してきたが、令和3年度から増加傾向にあり、令和6年度は2,523羽が確認された。個体数増加に伴い、営巣数も増加しており、令和6年度は直近の7年間で最も多い結果となった。

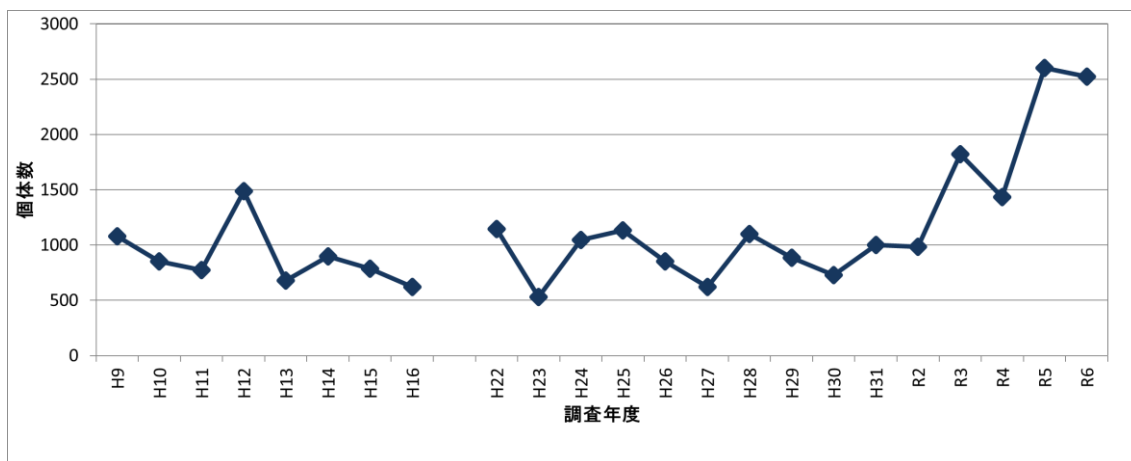
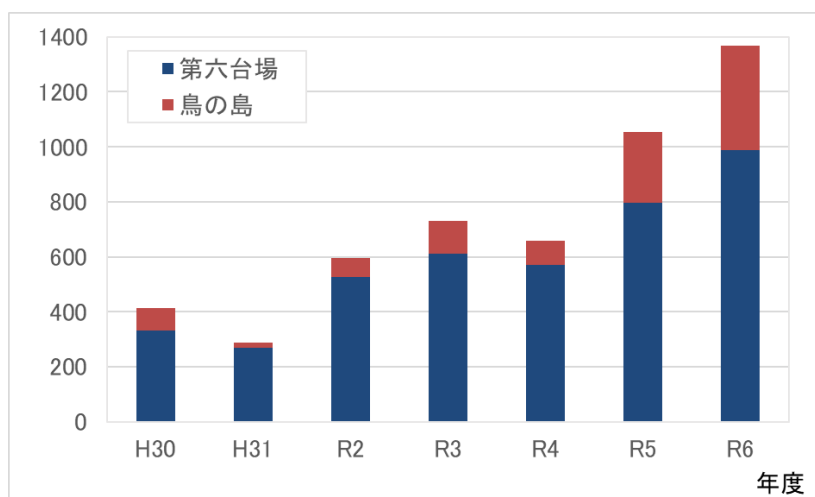


図7.2-4 カワウの最大個体数の経年変化



各年度における1月から2月の最大数を使用した  
数値は利用中の巣数で、古巣は含まない

図7.2-5 カワウの営巣数の経年変化

<sup>6</sup> 加藤ななえ，年不明．カワウのねぐら除去事例－東京都浜離宮庭園一．  
<https://www.env.go.jp/nature/choju/effort/effort5/effort5-3a/kawa20121108.pdf>

カワウの営巣時期については、近年より早期に開始している可能性が指摘されているが<sup>7</sup>、調査回数に限られているため、営巣開始の時期等は特定できていない。そこで、1月、2月、5月における雛の状態を表7.2-8にまとめた。1月を見ると、平成30年度から令和2年度までは小さな雛又は雛の鳴き声しか確認できなかったが、令和3年度には大きく育った雛が少数見られるようになり、令和4年度からは大きな雛が普通になった。2月を見ると、令和2年度以前は大きな巣内雛までであったが、令和3年度からは幼鳥が見られるようになった。5月については繁殖期終盤で、すでに巣立った幼鳥も多い時期であり、成育状況の明確な違いは見られなかった。これらの繁殖ステージの変化から、カワウの繁殖開始時期が早まっていることが示唆された。繁殖を早めた要因の一つに、水温の上昇が考えられたが、近年の平均水温の変化に明確な傾向は見られなかった（図7.2-6）。根本的な要因は不明であるが、採食条件や気温、水温等が複合的に関わっている可能性もあり、今後も調査の際に留意する必要がある。

表 7.2-8 カワウの繁殖ステージの変化

| 調査年度   | 5月の雛の成育状況 |      |    | 1月の雛の成育状況 |      |    | 2月の雛の成育状況 |      |    |
|--------|-----------|------|----|-----------|------|----|-----------|------|----|
|        | 雛（小）      | 雛（大） | 幼鳥 | 雛（小）      | 雛（大） | 幼鳥 | 雛（小）      | 雛（大） | 幼鳥 |
| 平成30年度 | ?         | ?    | ○  | ○         | ×    | ×  | ○         | ○    | ×  |
| 平成31年度 | ?         | ○    | ○  | ○         | ×    | ×  | ○         | ○    | ×  |
| 令和2年度  | ×         | ○    | ○  | ○         | ×    | ×  | ○         | ○    | ×  |
| 令和3年度  | ×         | ○    | ○  | ○         | △    | ×  | ○         | ○    | ○  |
| 令和4年度  | ×         | ○    | ○  | ○         | ○    | ×  | ○         | ○    | ○  |
| 令和5年度  | ×         | ○    | ○  | ○         | ○    | ×  | ○         | ○    | ○  |
| 令和6年度  | ×         | ○    | ○  | ○         | ○    | ×  | ○         | ○    | ○  |

○は各ステージの雛を確認、△は少数確認、×は見られなかった事を示す  
 雛（小）：ハトより小さいサイズ、又は成鳥の体の下において姿が見えない。20日齢未満<sup>8</sup>。  
 雛（大）：ハトより大きなサイズで、幼綿羽に覆われた状態の雛。20日齢以上。  
 幼鳥：幼羽に覆われた状態

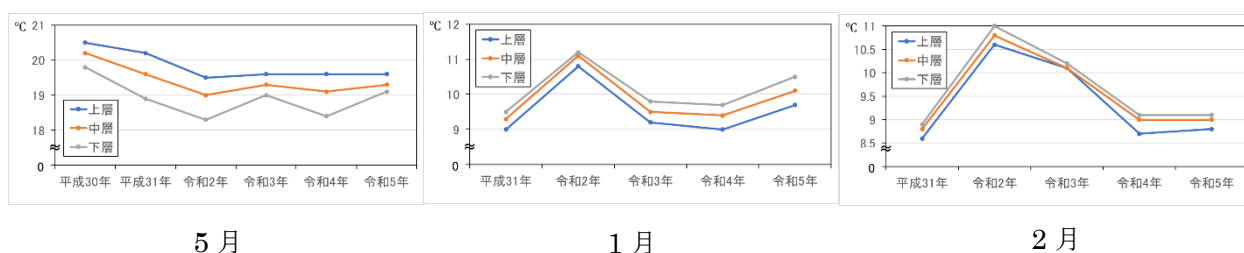


図 7.2-6 浦安沖における平均水温の変化<sup>9</sup>

<sup>7</sup> 「令和3年度水生生物調査結果報告書」学識経験者ヒアリング

<sup>8</sup> 黒田長徳, 1925. 日本産ウミウに就いて. 鳥 4:336-350. に掲載された写真を日齢の参考にした

<sup>9</sup> 国土交通省 関東地方整備局 千葉港湾事務所の東京湾水質連続観測年報より抜粋

・サギ類

ゴイサギ、アオサギ、ダイサギ、コサギの4種が確認された。特にアオサギが多く、1月に最大61羽が確認された。9月には第六台場北東部の樹上において、巢内に伏せている成鳥1羽が確認され、行動から抱卵中と推測された。その後の経過は確認できず、繁殖の成否については不明である。

サギ類の最大個体数の経年変化を図7.2-7に示した。種によって増減の傾向は異なり、個体数が多かったコサギは平成30年度の206羽をピークに減少し、以後は回復しないまま数羽から十数羽で推移している。一方、アオサギとゴイサギは近年増加傾向が見られている。

かつてゴイサギ、アオサギ、ダイサギ、コサギの4種は第六台場で集団繁殖していたが、ゴイサギとダイサギは平成30年度、アオサギとコサギは平成31年度から繁殖が見られなかった。サギ類の個体数が減少し、繁殖が見られなくなった原因は不明であるが、営巣地として利用していた第六台場南西部の笹藪が低木林に置き換わる等、植生に変化が見られている。その後、ゴイサギ、アオサギ、ダイサギについては頭部に幼綿羽ようめんう(サギ類やカモ類等の雛がふ化して最初に生える羽)を残す幼鳥が確認されることはあるが、繁殖確認には至っていなかった。なお、令和6年度はアオサギ1巣が見られたことで、5年ぶりの繁殖確認となった。

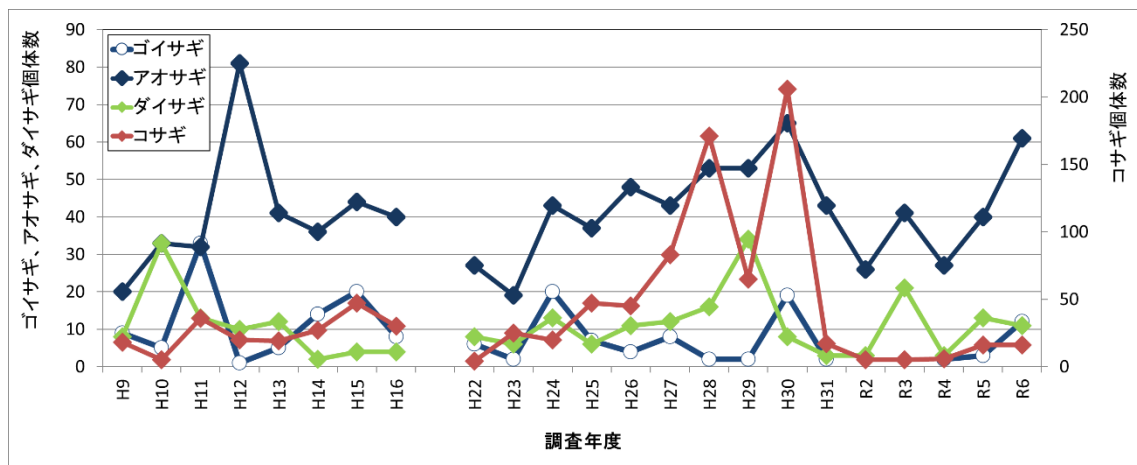


図7.2-7 サギ類の最大個体数の経年変化

・カモ類

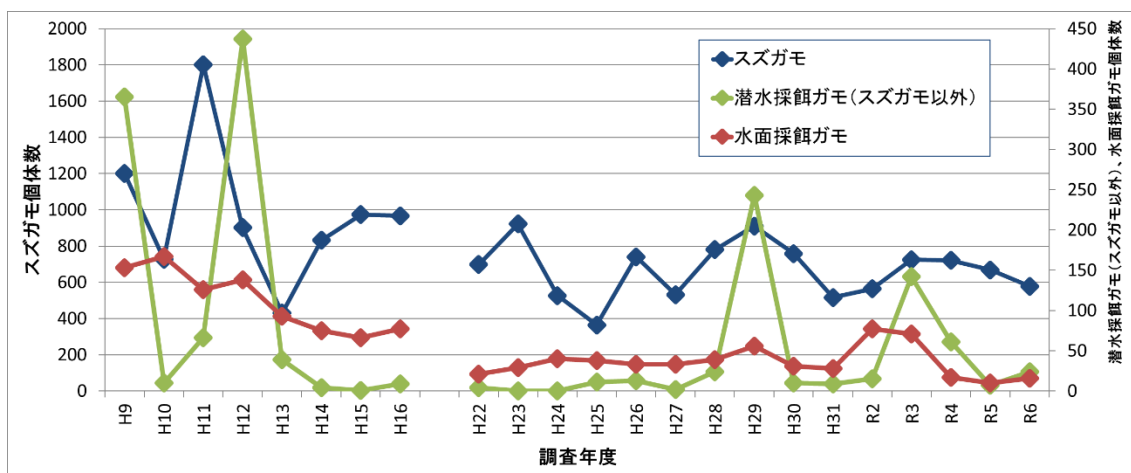
1月と2月の越冬期に8種が確認され、主に鳥の島からお台場海浜公園にかけての海上に分布していた。8月の調査でカルガモの繁殖が確認され、雛4羽を含む親子が、お台場海浜公園の岸付近を遊泳していた。

最大個体数の経年変化を図7.2-8に示した。個体数の多いスズガモとそれ以外の潜水採餌ガモ（表7.2-6のNo.9、10、12～14の種）、水面採餌ガモ（表7.2-6のNo.1～8の種）に分けて集計した。

スズガモの最大個体数は年度によって変動が大きく、最も多かったのは平成11年度の1,800羽、以後は1,000羽未満で推移しており、大きな増減は見られない。令和6年度は578羽が確認された。

スズガモ以外の潜水採餌ガモは、平成9年度の365羽、平成12年度の437羽、平成29年度の243羽、令和3年度の142羽が突出して多かったが、それ以外は数十羽で推移している。平成9年度と12年度はキンクロハジロ、平成29年度と令和3年度はホシハジロの個体数が多く、優占種は年代によって異なっていた。令和6年度の個体数は少なく、ホシハジロ4羽、キンクロハジロ1羽、ウミアイサ18羽、スズガモとキンクロハジロの雑種1羽を含む3種24羽であった。なお、ウミアイサは平成29年度以降、数羽が毎年記録されているが、令和6年度は18羽と大きく増加した。

水面採餌ガモの個体数は調査開始当初に多く、平成10年度の167羽をピークに以後は減少している。水面採餌ガモ類の減少は主にオナガガモの減少が影響している。令和6年度はマガモ2羽、カルガモ10羽、ハシビロガモ2羽、コガモ2羽の4種16羽のみで個体数は少なかった。



各グラフには次の種が含まれる。

スズガモ：スズガモ1種のみ

潜水採餌ガモ（スズガモ以外）：ホシハジロ、キンクロハジロ、ホオジロガモ、ミコアイサ、ウミアイサ

水面採餌ガモ：オカヨシガモ、ヒドリガモ、マガモ、カルガモ、カルガモ雑種、ハシビロガモ、オナガガモ、シマアジ、コガモ

図7.2-8 カモ類の最大個体数の経年変化

・ユリカモメ

1月から2月にかけて、最大644羽が確認され、屋形船等に集まり給餌を受けていることもあった。

ユリカモメの最大個体数の経年変化を図7.2-9に示した。最大個体数は、平成9年度から平成16年度にかけて多く、371羽から683羽で推移した。平成22年度以降は、平成28年度の386羽を除き、減少した状態で推移している。令和2年度に28羽まで減少したのは、東京オリンピック開催に伴い、お台場海浜公園への立ち入りが禁止され、人為的な給餌がなくなった影響と思われる。立入規制が解除された令和3年度以降は増加傾向にあり、令和6年度は急増した。ほとんどのユリカモメは人工海浜や船が往来する場所に群れており、人為的な給餌が増加の一因と考えられる。

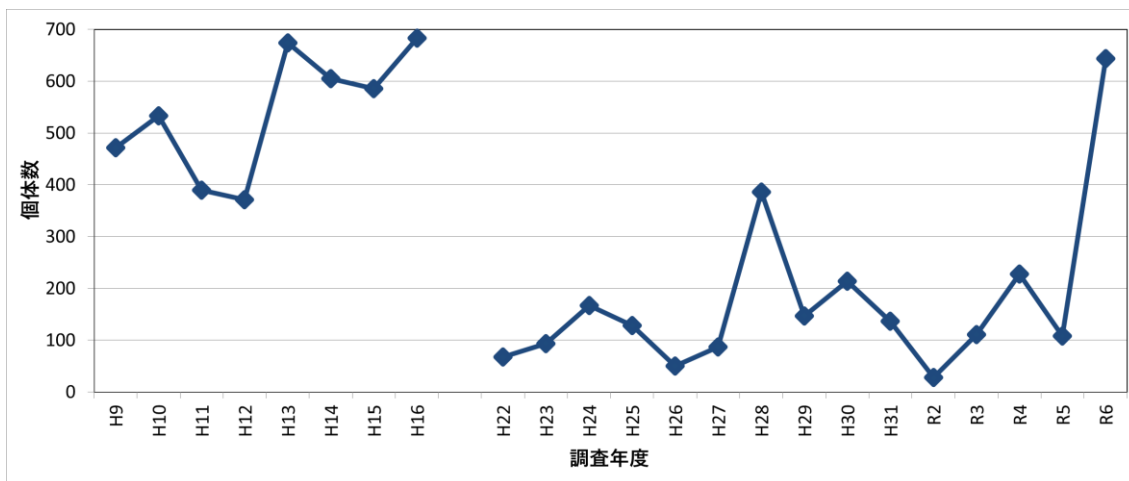


図7.2-9 ユリカモメ類の最大個体数の経年変化

・トビ

最大150羽が確認され、特に第六台場周辺に集中的に分布していた。

トビの最大個体数の経年変化を図7.2-10に示した。令和2年度以降、増加傾向が見られていたが、令和6年度に急増した。カワウの雛の死体等、食物が増えたことでトビが集まるようになったと考えられる。

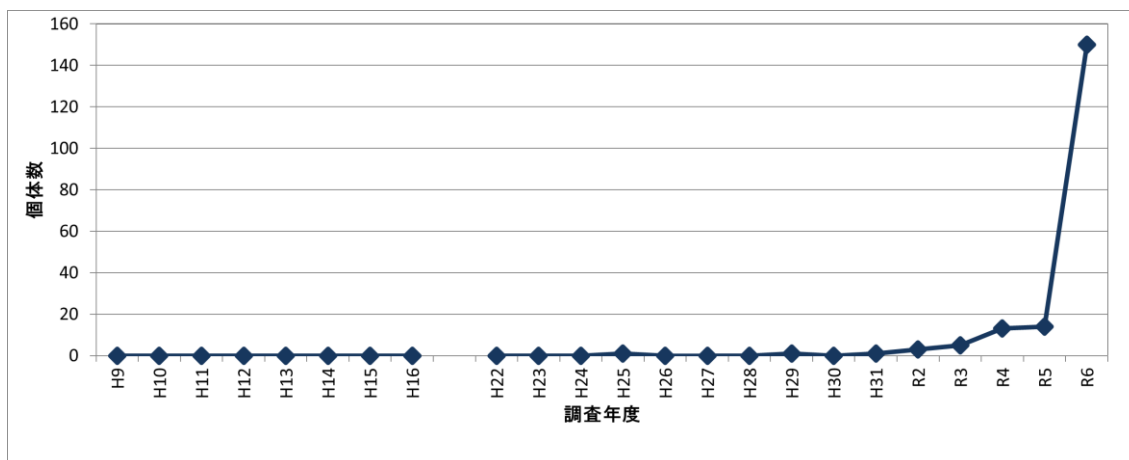


図7.2-10 トビの最大個体数の経年変化

(イ) 森ヶ崎の鼻

令和6年度の調査結果を表7.2-9に、主な種の確認位置を図7.2-11に示した。年間で30種、2,193羽が確認された。干潟ではカワウ、サギ類、カモメ類が多く、時期によってコアジサシやシギ・チドリ類も少数見られた。護岸付近や海上では、カモ類やオオバン等が確認された。ユリカモメは森ヶ崎水再生センターからの排水口（調査範囲外）に群れていることが多く、飛び立った個体が時折、森ヶ崎の鼻との間を往来する様子が見られた。

種別の合計個体数は、カワウが1,053羽と最も多く、次いでコガモ279羽、ウミネコ219羽の順となった。

表7.2-9 森ヶ崎の鼻の調査結果

| No.        | 目     | 科     | 調査実施月     | 調査実施日 |        |        |        |       |       | 合計   | 年間優占度 (%) | 備考     |
|------------|-------|-------|-----------|-------|--------|--------|--------|-------|-------|------|-----------|--------|
|            |       |       |           | 5     | 6      | 8      | 9      | 1     | 2     |      |           |        |
|            |       |       | 調査実施月     | 5     | 6      | 8      | 9      | 1     | 2     |      |           |        |
|            |       |       | 調査実施日     | 10    | 7      | 2      | 5      | 17    | 14    |      |           |        |
|            |       |       | 調査開始時刻    | 11:18 | 9:46   | 8:43   | 10:49  | 13:04 | 11:17 |      |           |        |
|            |       |       | 調査終了時刻    | 12:27 | 10:59  | 9:38   | 11:49  | 13:49 | 12:15 |      |           |        |
|            |       |       | 調査時間(分)   | 69    | 73     | 55     | 60     | 45    | 58    |      |           |        |
|            |       |       | 天候        | 晴     | 曇      | 晴      | 晴      | 晴     | 晴     |      |           |        |
|            |       |       | 気温(℃)     | 20.8  | 25.2   | 29.0   | 29.4   | 10.9  | 12.1  |      |           |        |
|            |       |       | 風向/風速(m)  | 南/7.1 | 南東/3.0 | 南東/3.2 | 南東/2.0 | 北/3.5 | -/無風  |      |           |        |
|            |       |       | 種名 / 潮回り  | 大潮    | 大潮     | 中潮     | 大潮     | 中潮    | 大潮    |      |           |        |
| 1          | カモ    | カモ    | オカヨシガモ    |       |        |        |        | 14    | 7     | 21   | 0.96      |        |
| 2          |       |       | ヒドリガモ     |       |        |        |        |       | 10    | 10   | 0.46      |        |
| 3          |       |       | カルガモ      | 2     | 12     | 4      | 6      | 7     | 4     | 35   | 1.60      |        |
| 4          |       |       | ハシビロガモ    |       |        |        |        | 8     | 6     | 14   | 0.64      |        |
| 5          |       |       | オナガガモ     |       |        |        |        | 8     | 8     | 16   | 0.73      |        |
| 6          |       |       | コガモ       |       |        |        |        | 142   | 137   | 279  | 12.72     |        |
| 7          |       |       | ホシハジロ     |       |        |        |        | 14    | 4     | 18   | 0.82      |        |
| 8          | カイツブリ | カイツブリ | カンムリカイツブリ |       |        |        |        |       | 1     | 1    | 0.05      |        |
| 9          | カツオドリ | ウ     | カワウ       | 6     | 241    | 179    | 601    | 17    | 9     | 1053 | 48.02     |        |
| 10         |       |       | ウミウ       |       |        |        |        | 1     |       | 1    | 0.05      |        |
| 11         | ペリカン  | サギ    | ササゴイ      |       |        | 1      |        |       |       | 1    | 0.05      |        |
| 12         |       |       | アオサギ      | 5     | 13     | 45     | 22     | 13    | 5     | 103  | 4.70      |        |
| 13         |       |       | ダイサギ      | 1     |        | 7      | 43     |       |       | 51   | 2.33      |        |
| 14         |       |       | コサギ       | 4     | 5      | 10     | 7      |       |       | 26   | 1.19      |        |
| 15         | ツル    | クイナ   | オオバン      |       |        |        |        | 16    | 42    | 58   | 2.64      |        |
| 16         | チドリ   | チドリ   | コチドリ      | 2     | 3      | 1      |        |       |       | 6    | 0.27      | 隣接地で繁殖 |
| 17         |       |       | シロチドリ     | 2     | 2      |        |        |       |       | 4    | 0.18      | 隣接地で繁殖 |
| 18         |       | シギ    | チュウシャクシギ  | 1     |        |        |        |       |       | 1    | 0.05      |        |
| 19         |       |       | キアシシギ     | 1     |        | 3      |        |       |       | 4    | 0.18      |        |
| 20         |       |       | イソシギ      | 5     |        | 5      | 2      | 5     | 3     | 20   | 0.91      |        |
| 21         |       |       | キョウジョシギ   | 13    |        |        |        |       |       | 13   | 0.59      |        |
| 22         |       | カモメ   | ユリカモメ     | 32    |        | 1      | 7      | 47    | 30    | 117  | 5.34      |        |
| 23         |       |       | ウミネコ      | 3     | 4      | 68     | 144    |       |       | 219  | 9.99      |        |
| 24         |       |       | セグロカモメ    |       |        |        |        | 2     | 1     | 3    | 0.14      |        |
| 25         |       |       | オオセグロカモメ  |       |        | 1      |        |       |       | 1    | 0.05      |        |
| 26         |       |       | コアジサシ     | 3     | 31     |        |        |       |       | 34   | 1.55      | 隣接地で繁殖 |
| 27         | タカ    | ミサゴ   | ミサゴ       |       | 1      |        | 2      | 1     | 1     | 5    | 0.23      |        |
| 28         |       | タカ    | トビ        |       |        | 2      | 1      | 2     |       | 5    | 0.23      |        |
| 29         | スズメ   | セキレイ  | ハクセキレイ    | 2     | 5      | 4      | 3      | 26    | 31    | 71   | 3.24      |        |
| 30         |       |       | タヒバリ      |       |        |        |        | 1     | 2     | 3    | 0.14      |        |
| 計 8目11科30種 |       |       | 合計個体数     | 82    | 317    | 331    | 838    | 324   | 301   | 2193 |           |        |
|            |       |       | 種数        | 15    | 10     | 14     | 11     | 17    | 17    | 30   | 100.00    |        |

和名、種の配列は、日本鳥学会(2012)日本鳥類目録改訂第7版、日本鳥学会、に準拠した。  
表中の数値は個体数を示す。



図7.2-11 主な種の確認位置（森ヶ崎の鼻）

森ヶ崎の鼻における、最大個体数と確認種数の経年変化を図7.2-12に、各年度の最大個体数を表7.2-10に示した。

最大個体数は、平成5年度の6,338羽をピークに減少し、平成6年度から平成13年度までは2,574羽から3,888羽、平成14年度以降は587羽から2,205羽で推移している。令和6年度は1,241羽が確認された。

令和6年度に新たな種の追加はなく、これまでの確認種数は71種である。単年度の確認種数は平成22年度以降30種から38種で推移し、目立った増減は見られない。

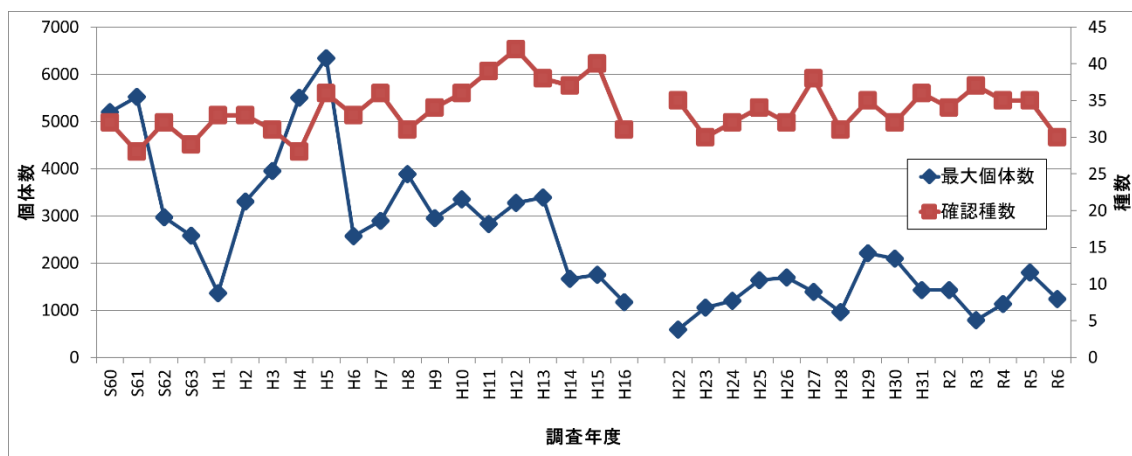


図7.2-12 森ヶ崎の鼻の最大個体数、確認種数の経年変化



次に、森ヶ崎の鼻において特筆すべき種の生息状況及び最大個体数の経年変化についてまとめた。

・カモ類

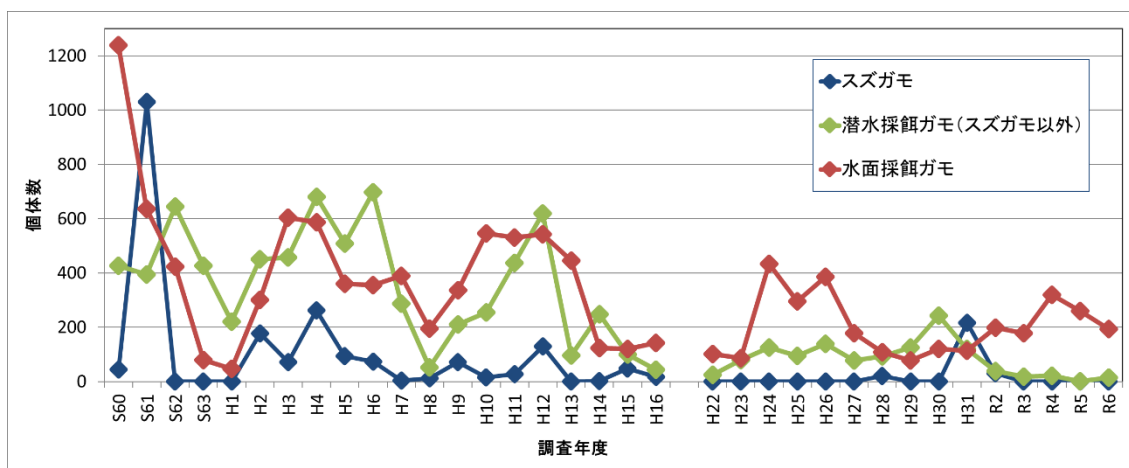
7種が確認され、越冬期の1月、2月に種数・個体数とも増加した。調査地北東側の京浜島付近ではオカヨシガモ、ハシビロガモ、コガモが採餌の様子が見られ、南西側のスロープ状になった護岸にはコガモの群れが休息。南端の羽田空港側や海老取川付近には、オカヨシガモ、オナガガモ、コガモ、ホシハジロ等が採餌・休息していた。

最大個体数の経年変化を図7.2-13に示した。個体数の多いスズガモとそれ以外の潜水採餌ガモ（表7.2-10のNo.9、10、12～14の種）、水面採餌ガモ（表7.2-10のNo.1～8の種）に分けて集計した。

スズガモの最大個体数は、昭和61年度の1,030羽が突出して多く、以後は平成12年度にかけて0羽から262羽で推移した。平成13年度からは渡来が不定期となり、令和3年度以降は記録がない。

スズガモ以外の潜水採餌ガモの最大個体数は増減が大きく、昭和60年度から平成12年度までは多い年で600羽以上を記録していた。平成13年度以降は減少し、多い年でも248羽となっている。近年は減少が顕著で、令和6年度はホシハジロ14羽のみであった。

水面採餌ガモの最大個体数は、昭和60年度の1,239羽が最も多く、平成元年度にかけて大きく減少した。この減少は、オナガガモとカルガモの影響が大きい。その後、ヒドリガモの増加により平成13年度までは600羽以上を記録する年もあったが、平成14年度以降は再び減少して100羽から400羽程度で推移している。平成24年度以降はコガモが水面採餌ガモの最優占種であり、令和6年度は194羽のうち142羽を占めている。



各グラフには次の種が含まれる。

スズガモ：スズガモ1種のみ

潜水採餌ガモ（スズガモ以外）：ホシハジロ、キンクロハジロ、クロガモ、ホオジロガモ、ウミアイサ

水面採餌ガモ：オカヨシガモ、ヨシガモ、ヒドリガモ、マガモ、カルガモ、ハシビロガモ、オナガガモ、コガモ

図7.2-13 カモ類の最大個体数の経年変化

・シギ・チドリ類

6種が確認された。シロチドリ、チュウシャクシギ、キアシシギは干潟のみ、コチドリ、キョウジョシギ、イソシギは護岸と干潟の両方を利用していた。コチドリとシロチドリは調査地に隣接する森ヶ崎水再生センターの屋上で繁殖が確認されている<sup>10</sup>。

シギ・チドリ類の最大個体数と種数の経年変化を図7.2-14に示した。最大個体数は調査が始まった昭和60年度が2,855羽で最も多く、昭和61年度にも2,612羽が記録されたが、昭和62年度からは急減した。平成2年度から平成16年度にかけては、ゆるやかな減少傾向が見られ、平成22年度以降は25羽から91羽と低い水準で推移している。令和6年度は27羽であった。かつて1,000羽以上飛来していたハマシギとトウネン、100羽以上記録されていたシロチドリ、メダイチドリ、オグロシギ、キアシシギ、キョウジョシギは近年では減少、あるいは稀になった。コチドリ、イソシギ、チュウシャクシギには大きな変化が見られていない。

種数は昭和60年度から平成15年度まで9種から16種で推移していたが、平成16年度以降は減少し、令和4年度から6年度までは6種で安定している。オグロシギは平成12年度、オオソリハシシギは平成15年度、ダイゼンは平成24年度、トウネンは平成25年度、アオアシシギとソリハシシギは平成27年度、ハマシギは平成29年度を最後に記録されていない。

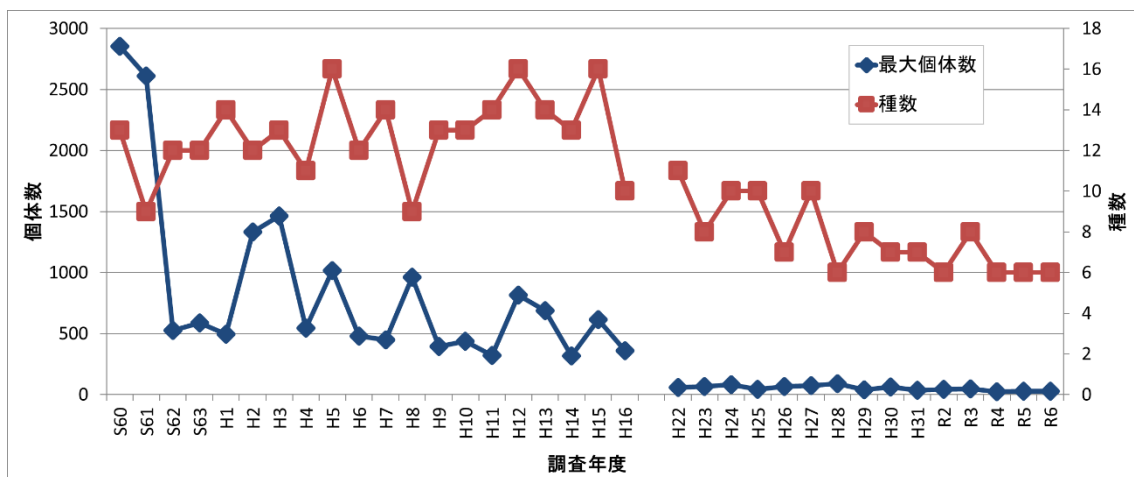


図7.2-14 シギ・チドリ類の最大個体数と種数の経年変化

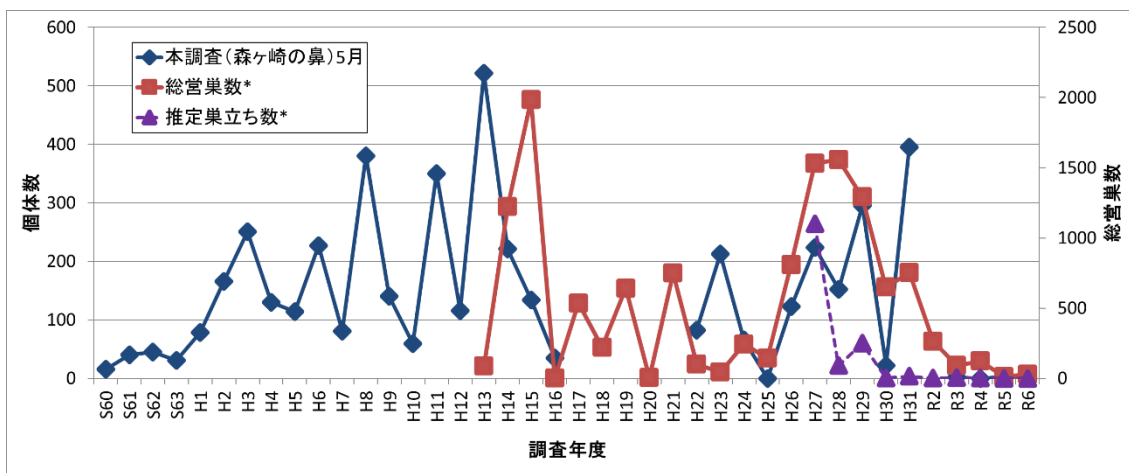
<sup>10</sup> 「2024年 営巣調査結果まとめ」 <https://littletern.hatenablog.com/entry/2024/08/24/125915>

・コアジサシ

5月に3羽、6月に31羽が上空を飛翔するのが確認されたが、幼鳥は見られなかった。調査地に隣接する森ヶ崎水再生センターの屋上でコアジサシの保全活動を行っている「特定非営利活動法人リトルターン・プロジェクト」のホームページによると、令和6年度はコアジサシの初認が4月21日<sup>11</sup>、営巣開始は5月20日<sup>12</sup>と遅かった。成鳥最大数20羽、総営巣数30巣、推定ふ化数（雛数）0羽で<sup>6</sup>、令和5年度に続き、幼鳥は巣立たなかった。

森ヶ崎の鼻で5月に確認されたコアジサシの個体数、森ヶ崎水再生センター屋上における、コアジサシの営巣数、幼鳥の推定巣立ち数の経年変化を図7.2-15に示した。5月の個体数データを使用したのは成鳥の個体数を比較するためで、6月以降になると早めに巣立った幼鳥が混ざってしまう可能性がある。コアジサシの最大個体数は昭和60年度から徐々に増え、平成3年度以降は増減を繰り返しながら平成13年度に最多の522羽となり、その後は平成16年度にかけて減少した。南関東（千葉県太平洋側、東京湾奥部）全域において、平成13年度以降、コアジサシの個体数の減少が指摘されている<sup>13</sup>。本調査の結果からは平成22年度以降、コアジサシの最大個体数は変動しながらも増加し、平成31年度は過去2番目に多い395羽を記録した。令和2年度は5月調査を実施していないため欠測であるが、令和3年度以降は0羽から3羽と非常に少ない状況が続いている。

森ヶ崎水再生センター屋上では、平成30年度から巣立ち数が顕著に減少し、令和2年度からは営巣自体も減少している。実際、令和6年度の繁殖成績は成鳥が最大20羽に対し営巣数が30巣、ふ化数は0羽であった<sup>14</sup>。人工営巣地は攪乱要因が多く、カラス類やチョウゲンボウによる捕食のほか、ノネコやハクビシン等の哺乳類が侵入する可能性があり、年度によっては捕食圧が巣立ち数に大きな影響を与えている。



\*総営巣数と推定巣立ち数は NPO 法人リトルターンプロジェクトが行った調査結果を同団体のブログから引用した  
平成 17 年度から平成 22 年度、令和 2 年度は調査を実施していない

図7.2-15 コアジサシの5月の個体数と人工営巣地での総営巣数の経年変化

<sup>11</sup> 「コアジサシ初認しました！」 <https://littletern.hatenablog.com/archive/2024/04/21>

<sup>12</sup> 「5/26 営巣調査結果」 <https://littletern.hatenablog.com/entry/2024/05/27/000534>

<sup>13</sup> 奴賀俊光・北村亘・早川雅晴. 2016. 南関東のコアジサシの動向と営巣地における保全対策. 日本鳥学会 2016 年度大会講演要旨集: 202.

<sup>14</sup> 「2024 年 営巣調査結果まとめ」 <https://littletern.hatenablog.com/entry/2024/08/24/125915>

(ウ) 葛西人工渚 (東なぎさ) <sup>15</sup>

令和6年度の調査結果を表7.2-11に、主な種の確認位置を図7.2-16に示した。調査範囲内で47種22,952羽、沖合では15種10,424羽、これらを合わせると48種33,376羽が確認された。沖合でのみ確認されたのはアカエリカイツブリであった。

種別の合計個体数は、カワウが13,984羽と最も多く、次いでカンムリカイツブリ4,083羽、スズガモ2,328羽の順となった。

カワウは全ての調査で記録され、2月に5,847羽と個体数が多かった。稀な旅鳥であるカラシラサギが8月に2羽確認され、干潟で活発に採餌していた。夏鳥のヨシゴイは9月に飛翔する姿を確認したのみであるが、近隣の葛西臨海公園鳥類園で繁殖し、7月に巣立った幼鳥が確認された<sup>16</sup>。クロツラヘラサギは5月、1月、2月に最大5羽が確認され、主に消波ブロックの上で休息していた。ウミネコが5月から9月にかけて多く、8月に最大1,225羽が確認された。ズグロカモメが干潟上空を飛翔しながら時折干潟に降りて採餌していた。コアジサシが5月、6月に干潟周辺で見られたが、調査地や近隣での繁殖情報は得られなかった。アジサシは5月に1羽を確認したのみであった。

表7.2-11 葛西人工渚 (東なぎさ) の調査結果

| No.        | 目     | 科     | 5         |       | 6      |        | 8       |      | 9     |          | 1   |           | 2    |       | 合計    | 年間優占度 (%) | 備考     |        |      |       |
|------------|-------|-------|-----------|-------|--------|--------|---------|------|-------|----------|-----|-----------|------|-------|-------|-----------|--------|--------|------|-------|
|            |       |       | 調査実施月     | 調査実施日 | 調査開始時刻 | 調査終了時刻 | 調査時間(分) | 天候   | 気温(℃) | 風向/風速(m) | 潮回り | 種名 / 確認位置 | 範囲内  | 沖合    |       |           |        | 範囲内    | 沖合   | 範囲内   |
| 1          | カモ    | カモ    | カルガモ      | 4     | 13     | 15     | 29      | 4    | 2     | 6        | 2   | 6         | 2    | 61    | 0.27  | 隣接地で繁殖    |        |        |      |       |
| 2          |       |       | オナガガモ     |       |        |        |         |      |       |          |     |           |      | 6     | 0.03  |           |        |        |      |       |
| 3          |       |       | ホシハジロ     |       |        |        |         |      |       |          |     |           |      | 6     | 0.01  |           |        |        |      |       |
| 4          |       |       | スズガモ      | 2     | 4      |        |         |      |       |          |     |           |      | 760   | 2499  | 1562      | 889    | 2328   | 3388 | 10.14 |
| 5          | カイツブリ | カイツブリ | アカエリカイツブリ |       |        |        |         |      |       |          |     |           |      | 1     | 0.01  |           |        |        |      |       |
| 6          |       |       | カンムリカイツブリ |       |        |        |         |      |       |          |     |           |      | 1479  | 1095  | 2604      | 4410   | 4083   | 8505 | 17.79 |
| 7          |       |       | ハジロカイツブリ  |       |        |        |         |      |       |          |     |           |      | 105   | 432   | 2         | 150    | 107    | 582  | 0.47  |
| 8          | カツオドリ | ウ     | カワウ       | 147   | 1850   | 3840   | 59      | 889  | 263   | 1411     | 4   | 2         | 3    | 5847  | 13984 | 322       | 60.93  |        |      |       |
| 9          |       |       | ウミウ       |       |        |        |         |      |       |          |     |           |      | 1     | 0.01  |           |        |        |      |       |
| 10         | ペリカン  | サギ    | ヨシゴイ      |       |        |        |         |      |       |          |     |           |      | 1     | 0.00  | 隣接地で繁殖    |        |        |      |       |
| 11         |       |       | アオサギ      | 6     | 4      | 7      | 31      | 10   | 9     | 5        |     |           |      | 65    | 7     | 0.28      |        |        |      |       |
| 12         |       |       | ダイサギ      | 6     | 2      | 19     | 3       | 29   | 4     |          |     |           |      | 56    | 7     | 0.24      |        |        |      |       |
| 13         |       |       | チュウサギ     |       |        |        |         | 2    |       |          |     |           |      | 2     | 0.01  |           |        |        |      |       |
| 14         |       |       | ヨサギ       | 11    | 6      | 3      | 11      | 6    | 24    | 1        |     |           |      | 54    | 9     | 0.24      |        |        |      |       |
| 15         |       |       | カラシラサギ    |       |        |        |         | 2    |       |          |     |           |      | 2     | 0.01  |           |        |        |      |       |
| 16         |       | トキ    | クロツラヘラサギ  | 1     |        |        |         |      |       |          |     |           |      | 5     | 3     | 9         | 0.04   |        |      |       |
| 17         | ツル    | クイナ   | クイナ       |       |        |        |         |      |       |          |     |           |      | 1     | 0.00  |           |        |        |      |       |
| 18         |       |       | ヒクイナ      | 1     |        |        |         |      |       |          |     |           |      | 1     | 0.01  |           |        |        |      |       |
| 19         | チドリ   | チドリ   | ヨチドリ      | 1     | 1      |        |         |      |       |          |     |           |      | 2     | 0.01  |           |        |        |      |       |
| 20         |       |       | シロチドリ     | 2     |        |        |         |      |       |          |     |           |      | 41    | 54    | 37        | 0.42   |        |      |       |
| 21         |       |       | メダイチドリ    |       |        |        |         |      |       |          |     |           |      | 1     | 0.00  |           |        |        |      |       |
| 22         |       | ミヤコドリ | ミヤコドリ     | 58    |        |        |         |      |       |          |     |           |      | 58    | 1     | 0.25      |        |        |      |       |
| 23         |       | シギ    | タシギ       |       |        |        |         |      |       |          |     |           |      | 2     | 0.01  |           |        |        |      |       |
| 24         |       |       | オオトリハシシギ  | 2     |        |        |         |      |       |          |     |           |      | 2     | 0.01  |           |        |        |      |       |
| 25         |       |       | チュウシヤクシギ  | 17    |        |        |         |      |       |          |     |           |      | 17    | 0.07  |           |        |        |      |       |
| 26         |       |       | ダイシヤクシギ   | 2     |        | 2      |         |      |       |          |     |           |      | 3     | 0.01  |           |        |        |      |       |
| 27         |       |       | ホウロクシギ    | 2     |        | 3      |         |      | 2     |          |     |           |      | 5     | 0.03  |           |        |        |      |       |
| 28         |       |       | アカアシシギ    | 1     |        |        |         |      |       |          |     |           |      | 1     | 0.00  |           |        |        |      |       |
| 29         |       |       | アオアシシギ    | 1     |        |        |         |      |       |          |     |           |      | 1     | 0.00  |           |        |        |      |       |
| 30         |       |       | キアシシギ     | 11    |        | 5      |         | 1    |       |          |     |           |      | 17    | 0.07  |           |        |        |      |       |
| 31         |       |       | ソリハシシギ    |       |        | 1      |         | 2    |       |          |     |           |      | 3     | 0.01  |           |        |        |      |       |
| 32         |       |       | イソシギ      | 2     |        | 1      |         | 3    |       | 2        |     |           |      | 8     | 0.03  |           |        |        |      |       |
| 33         |       |       | キョウジョシギ   | 6     |        |        |         |      |       |          |     |           |      | 6     | 0.03  |           |        |        |      |       |
| 34         |       |       | トウネン      | 7     |        |        |         |      |       |          |     |           |      | 7     | 0.03  |           |        |        |      |       |
| 35         |       |       | ハマシギ      |       |        |        |         |      |       |          |     |           |      | 7     | 0.05  |           |        |        |      |       |
| 36         |       | カモメ   | ユリカモメ     | 64    |        |        |         |      |       |          |     |           |      | 190   | 2     | 66        | 190    | 0.29   |      |       |
| 37         |       |       | ズグロカモメ    |       |        |        |         |      |       |          |     |           |      | 1     | 0.00  |           |        |        |      |       |
| 38         |       |       | ウミネコ      | 97    | 15     | 201    | 1225    | 147  | 259   | 6        |     |           |      | 1596  | 354   | 6.95      | 隣接地で繁殖 |        |      |       |
| 39         |       |       | カモメ       |       |        |        |         |      |       |          |     |           |      | 1     | 0.00  |           |        |        |      |       |
| 40         |       |       | セグロカモメ    |       |        | 1      |         |      |       | 8        |     |           |      | 10    | 19    | 0.08      |        |        |      |       |
| 41         |       |       | オオセグロカモメ  | 11    |        | 22     | 23      | 143  |       |          |     |           |      | 177   | 22    | 0.77      |        |        |      |       |
| 42         |       |       | コアジサシ     | 53    | 2      | 24     |         |      |       |          |     |           |      | 55    | 24    | 0.24      |        |        |      |       |
| 43         |       |       | アジサシ      | 1     |        |        |         |      |       |          |     |           |      | 1     | 0.00  |           |        |        |      |       |
| 44         | タカ    | ミサゴ   | ミサゴ       | 1     |        | 1      |         | 1    | 3     | 1        |     |           |      | 2     | 4     | 5         | 0.02   |        |      |       |
| 45         |       | タカ    | トビ        | 1     |        |        |         |      | 2     |          |     |           |      | 2     | 3     | 8         | 0.03   |        |      |       |
| 46         |       |       | ノスリ       |       |        |        |         |      |       |          |     |           |      | 1     | 1     | 0.00      |        |        |      |       |
| 47         | ハヤブサ  | ハヤブサ  | ハヤブサ      | 1     |        |        |         |      |       |          |     |           |      | 1     | 1     | 0.00      |        |        |      |       |
| 48         | スズメ   | セキレイ  | ハクセキレイ    | 1     |        |        |         |      |       |          |     |           |      | 2     | 4     | 8         | 0.03   |        |      |       |
| 計 9日14科48種 |       |       | 個体数       | 517   | 0      | 1899   | 258     | 5176 | 216   | 1398     | 276 | 3844      | 4224 | 10118 | 5450  | 22952     | 10424  | 100.00 |      |       |
|            |       |       | 種数        | 28    | 0      | 10     | 6       | 13   | 8     | 16       | 4   | 19        | 6    | 23    | 4     | 47        | 15     |        |      |       |

和名、種の配列は、日本鳥学会(2012)日本鳥類目録改訂第7版、日本鳥学会、に準拠した。  
表中の数値は個体数を示す。  
年間優占度については沖合を除外し集計した。

<sup>15</sup> 東なぎさは鳥類保護のため立入禁止になっているが、平成11年度以降は干潟に立ち入って調査を実施している。干潟が広く1か所では全体が見えないため、平成23年度以降は2か所から定点観察を行っている。

<sup>16</sup> 「祝・ヨシゴイの幼鳥がみられました！先週末の鳥類園(2024.7.20~21)」

<https://choruien2.exblog.jp/32632489/>

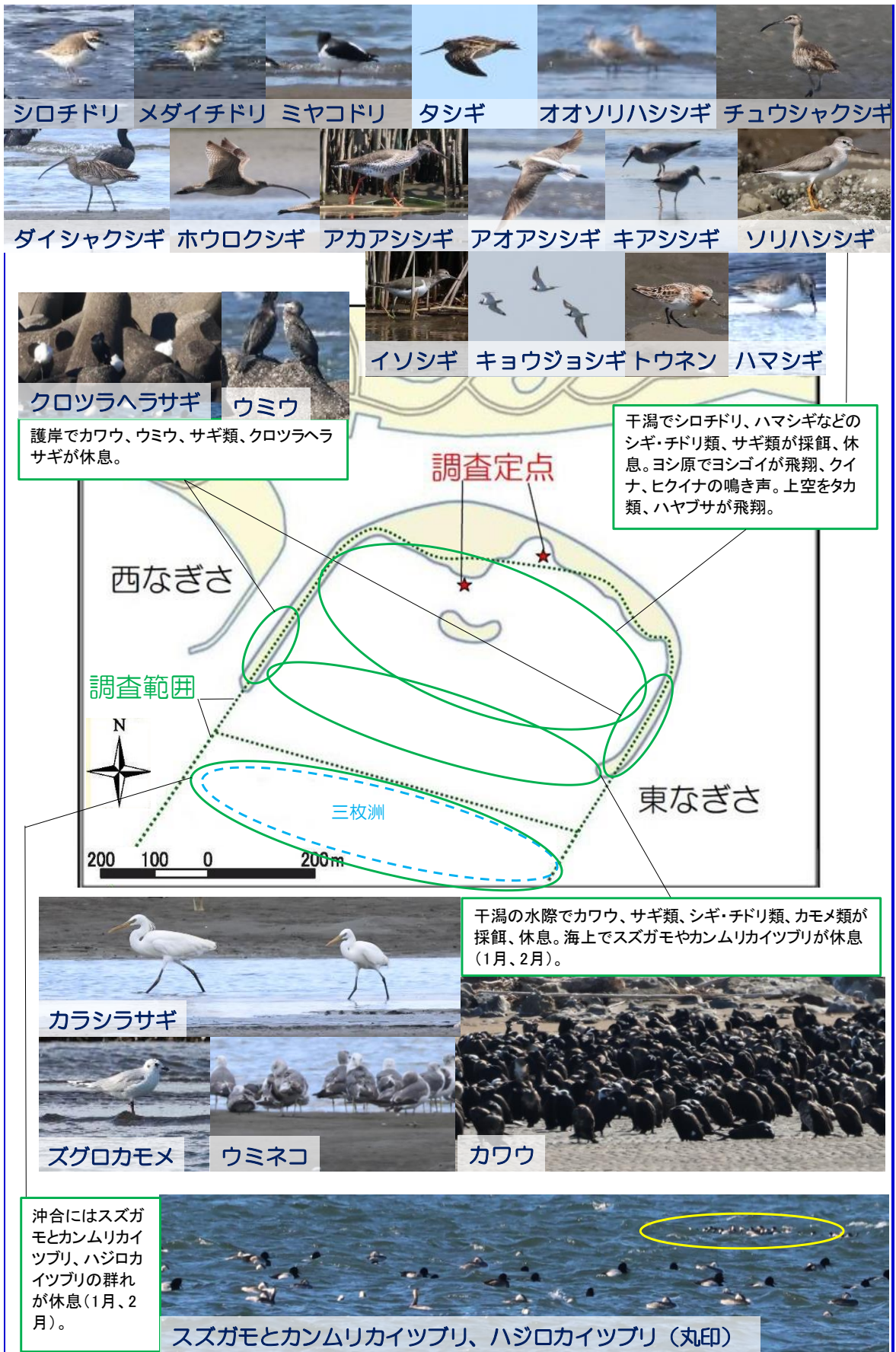


図7.2-16 主な種の確認位置 (葛西人工渚)

葛西人工渚における、最大個体数と確認種数の経年変化を図7.2-17に、各年度の最大個体数を表7.2-12(1)、(2)に示した。

最大個体数は、昭和60年度から平成16年度にかけて変動はあるものの、増加傾向が見られた。最も多かったのは平成4年度の38,025羽であった。平成22年度以降は年度による変動が大きく、増減の傾向は認められない。令和6年度はスズガモ、カンムリカイツブリ、カワウ、ウミネコの群れが出現したことで11,939羽が確認された。

令和6年度に新たな種の追加はなく、これまでの確認種数は86種である。単年度の確認種数は増加傾向にあり、昭和60年度から平成4年度までが10種前後、平成5年度から平成10年度までが14種から27種、平成11年度以降は31種から54種前後で推移している。令和6年度は47種であった。

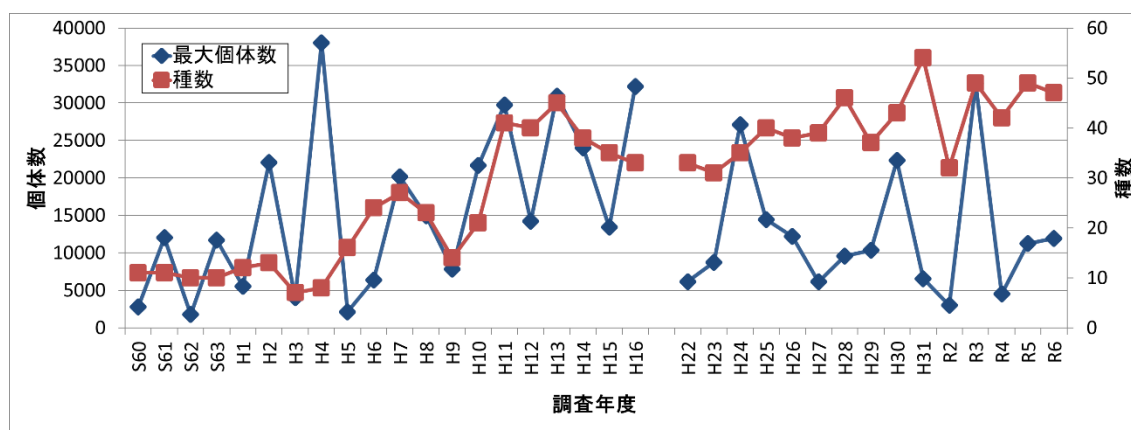


図7.2-17 葛西人工渚の最大個体数、確認種数の経年変化

表7.2-12(1) 葛西人工渚の最大個体数の経年変化

| No.      | 種名          | 調査年度 |       |      |       |      |       |      |       |      |      |       |       |      |       |       |       |       |       |       |       |    |    |    |
|----------|-------------|------|-------|------|-------|------|-------|------|-------|------|------|-------|-------|------|-------|-------|-------|-------|-------|-------|-------|----|----|----|
|          |             | 昭和60 | 昭和61  | 昭和62 | 昭和63  | 平成1  | 平成2   | 平成3  | 平成4   | 平成5  | 平成6  | 平成7   | 平成8   | 平成9  | 平成10  | 平成11  | 平成12  | 平成13  | 平成14  | 平成15  | 平成16  |    |    |    |
| 1        | オカヨシガモ      |      |       |      |       |      |       |      |       |      |      |       |       |      |       |       |       |       |       |       |       |    |    |    |
| 2        | ヒドリガモ       |      |       |      |       |      |       |      |       |      |      |       |       |      |       |       |       |       |       |       |       |    |    |    |
| 3        | マガモ         |      |       |      |       | 15   | 7     |      |       | 8    |      |       |       |      |       |       |       |       |       |       |       |    |    |    |
| 4        | カルガモ        | 5    | 20    |      | 5     | 10   | 3     |      |       | 7    | 20   | 7     | 2     | 8    | 2     | 75    | 118   | 98    | 17    | 14    | 26    |    |    |    |
| 5        | ハシビロガモ      |      |       |      |       |      |       |      |       |      |      |       |       |      |       |       |       |       |       |       |       |    |    |    |
| 6        | オナガガモ       |      |       |      | 14    | 55   | 1     |      |       |      |      |       | 3     |      |       | 4     | 1     |       |       |       |       |    |    |    |
| 7        | トモエガモ       |      |       |      |       |      |       |      |       |      |      |       |       |      |       | 15    |       |       | 58    |       | 3     |    |    |    |
| 8        | コガモ         |      |       |      |       |      |       |      |       |      |      |       |       |      |       |       |       |       |       |       |       |    |    |    |
| 9        | ホシハジロ       |      |       | 1    |       |      |       |      |       |      |      |       |       | 14   |       | 1     | 25    |       | 1     |       |       |    |    |    |
| 10       | キンクロハジロ     |      |       |      |       |      |       | 3    |       | 2    |      |       | 60    |      |       | 1     |       |       |       |       |       |    |    |    |
| 11       | スズガモ        | 20   | 491   | 139  | 10000 | 4000 | 20000 | 2300 | 35000 | 30   | 170  | 11030 | 8000  | 5000 | 13000 | 12000 | 6500  | 21800 | 11230 | 6440  | 18697 |    |    |    |
| 12       | クロガモ        |      |       |      |       |      |       |      |       |      |      |       |       |      |       |       |       |       |       |       |       |    |    |    |
| 13       | ホオジロガモ      |      |       |      |       |      |       |      |       |      |      |       |       |      |       |       |       |       |       |       |       |    |    |    |
| 14       | ウミアイサ       |      |       |      |       |      |       |      |       |      |      |       |       | 2    |       |       |       |       |       |       |       |    |    |    |
| 15       | カモsp.       | 257  |       | 114  |       |      |       |      |       |      |      |       |       |      |       |       |       |       |       |       |       |    |    |    |
| 16       | カイツブリ       |      |       |      |       |      |       | 9    |       |      |      |       |       |      |       |       |       | 1     |       |       |       |    |    |    |
| 17       | アカエリカイツブリ   |      |       |      |       |      |       |      |       |      |      |       |       |      |       |       |       |       | 3     |       |       |    |    |    |
| 18       | カンムリカイツブリ   |      |       |      |       |      | 4     |      |       | 1    | 1    | 4000  | 3300  | 258  | 3000  | 6000  | 2700  | 3500  | 3315  | 3546  | 3809  |    |    |    |
| 19       | ミミカイツブリ     |      |       |      |       |      | 1     |      | 1     |      |      |       |       |      |       |       |       |       |       |       |       |    |    |    |
| 20       | ヘジロカイツブリ    |      |       |      |       |      | 14    |      |       | 33   | 243  |       |       |      | 21    |       | 72    | 52    | 137   | 300   | 6     | 23 | 28 | 20 |
| 21       | アビ          |      |       |      |       |      |       |      |       |      |      |       |       |      |       |       |       |       |       |       |       |    |    |    |
| 22       | カワウ         | 600  | 400   | 470  | 195   | 800  | 500   | 1100 | 2022  | 1450 | 2200 | 2490  | 900   | 343  | 3500  | 4000  | 3000  | 1350  | 3636  | 978   | 2100  |    |    |    |
| 23       | ウミウ         |      |       |      |       |      |       |      |       |      |      |       |       |      |       |       |       |       |       |       |       |    |    |    |
| 24       | ヨシゴイ        |      |       |      |       |      |       |      |       |      |      |       |       |      |       |       |       |       |       |       |       |    |    |    |
| 25       | ゴイサギ        |      |       |      |       |      |       |      |       |      |      |       |       |      |       |       |       |       | 2     |       |       |    |    |    |
| 26       | アマサギ        |      |       |      |       |      |       |      |       |      |      |       |       |      |       |       |       |       |       |       |       |    |    |    |
| 27       | アオサギ        | 3    | 4     | 13   | 9     | 11   | 1     |      |       | 9    | 4    | 10    | 18    | 5    | 26    | 69    | 42    | 32    | 30    | 15    | 34    |    |    |    |
| 28       | ダイサギ        | 5    | 20    | 5    | 12    | 14   | 12    |      | 2     | 7    | 36   | 45    | 16    | 15   | 12    | 44    | 21    | 12    | 22    | 17    | 16    |    |    |    |
| 29       | チュウサギ       |      |       |      |       |      |       |      |       |      |      |       |       |      |       |       |       |       | 8     |       | 1     |    |    |    |
| 30       | コサギ         | 2    | 3     | 2    | 18    | 27   | 2     |      |       |      | 12   | 11    | 2     | 2    | 15    | 21    | 18    | 15    | 13    | 9     | 19    |    |    |    |
| 31       | カラシラサギ      |      |       |      |       |      |       |      |       |      |      |       |       |      |       |       |       |       |       |       |       |    |    |    |
| 32       | サギsp.       |      |       |      |       |      | 1     |      |       |      |      |       |       |      |       |       |       |       |       |       |       |    |    |    |
| 33       | ヘラサギ        |      |       |      |       |      |       |      |       |      |      |       |       |      |       |       |       |       | 1     |       |       |    |    |    |
| 34       | クロツラヘラサギ    |      |       |      |       |      |       |      |       |      |      |       |       |      |       |       |       |       | 1     |       | 2     |    |    |    |
| 35       | クイナ         |      |       |      |       |      |       |      |       |      |      |       |       |      |       |       |       |       |       |       |       |    |    |    |
| 36       | ヒクイナ        |      |       |      |       |      |       |      |       |      |      |       |       |      |       |       |       |       | 2     |       |       |    |    |    |
| 37       | バン          |      |       |      |       |      |       |      |       |      |      |       |       |      |       |       |       |       |       |       |       |    |    |    |
| 38       | オオバン        |      |       |      |       |      |       |      |       |      |      |       |       |      |       |       |       |       | 3     | 1     | 6     | 1  | 1  | 6  |
| 39       | ケリ          |      |       |      |       |      |       |      |       |      |      |       |       |      |       |       |       |       |       |       |       |    |    |    |
| 40       | ムナグロ        |      |       |      |       |      |       |      |       |      |      |       |       |      |       |       |       |       | 1     |       |       |    |    |    |
| 41       | ダイゼン        |      |       |      |       |      |       |      |       |      |      |       |       |      |       |       |       |       | 96    | 1     |       |    |    |    |
| 42       | イカルチドリ      |      |       |      |       |      |       |      |       |      |      | 4     |       |      | 3     | 4     | 19    | 14    | 44    | 4     | 13    |    |    |    |
| 43       | コチドリ        |      |       |      |       |      |       |      |       |      |      |       |       |      |       |       |       |       |       |       |       |    |    |    |
| 44       | シロチドリ       |      |       |      |       |      |       |      |       |      |      |       |       |      |       |       |       |       |       |       |       |    |    |    |
| 45       | メダイチドリ      |      |       |      |       |      |       |      |       |      |      |       |       |      |       |       |       |       |       |       |       |    |    |    |
| 46       | チドリsp.      |      |       |      |       |      |       |      |       |      |      |       |       |      |       |       |       |       |       |       |       |    |    |    |
| 47       | ミヤコドリ       |      |       |      | 20    |      |       |      |       |      |      |       |       |      |       |       |       |       |       |       |       |    |    |    |
| 48       | セイタカシギ      |      |       |      |       |      |       |      |       |      |      |       |       |      |       |       |       |       | 5     | 18    | 3     | 3  | 3  | 8  |
| 49       | カシギ         |      |       |      |       |      |       |      |       |      |      |       |       |      |       |       |       |       | 2     | 7     | 4     | 2  | 2  | 3  |
| 50       | オグロシギ       |      |       |      |       |      |       |      |       |      |      |       |       |      |       |       |       |       |       |       |       |    |    |    |
| 51       | オオソリハシシギ    |      |       |      |       |      |       |      |       |      |      |       |       |      |       |       |       |       |       |       |       |    |    |    |
| 52       | チュウシヤクシギ    |      |       |      |       |      |       |      |       |      |      |       |       |      |       |       |       |       |       |       |       |    |    |    |
| 53       | ダイシヤクシギ     |      |       |      |       |      |       |      |       |      |      |       |       |      |       |       |       |       |       |       |       |    |    |    |
| 54       | ホウロクシギ      |      |       |      |       |      |       |      |       |      |      |       |       |      |       |       |       |       |       |       |       |    |    |    |
| 55       | アカアシシギ      |      |       |      |       |      |       |      |       |      |      |       |       |      |       |       |       |       |       |       |       |    |    |    |
| 56       | コアアシシギ      |      |       |      |       |      |       |      |       |      |      |       |       |      |       |       |       |       |       |       |       |    |    |    |
| 57       | クサシギ        |      |       |      |       |      |       |      |       |      |      |       |       |      |       |       |       |       |       |       |       |    |    |    |
| 58       | キアシシギ       |      |       |      |       |      |       |      |       |      |      |       |       |      |       |       |       |       |       |       |       |    |    |    |
| 59       | ソリハシシギ      |      |       |      |       |      |       |      |       |      |      |       |       |      |       |       |       |       |       |       |       |    |    |    |
| 60       | イソシギ        |      |       |      |       |      |       |      |       |      |      |       |       |      |       |       |       |       |       |       |       |    |    |    |
| 61       | キョウジョシギ     |      |       |      |       |      |       |      |       |      |      |       |       |      |       |       |       |       |       |       |       |    |    |    |
| 62       | オバシギ        |      |       |      |       |      |       |      |       |      |      |       |       |      |       |       |       |       |       |       |       |    |    |    |
| 63       | コオバシギ       |      |       |      |       |      |       |      |       |      |      |       |       |      |       |       |       |       |       |       |       |    |    |    |
| 64       | ミユビシギ       |      |       |      |       |      |       |      |       |      |      |       |       |      |       |       |       |       |       |       |       |    |    |    |
| 65       | トウネン        |      |       |      |       |      |       |      |       |      |      |       |       |      |       |       |       |       |       |       |       |    |    |    |
| 66       | サルハマシギ      |      |       |      |       |      |       |      |       |      |      |       |       |      |       |       |       |       |       |       |       |    |    |    |
| 67       | ハマシギ        | 800  |       |      |       |      |       |      |       |      |      |       |       |      |       |       |       |       |       |       |       |    |    |    |
| 68       | キリアイ        |      |       |      |       |      |       |      |       |      |      |       |       |      |       |       |       |       |       |       |       |    |    |    |
| 69       | シギsp.       |      |       | 25   |       | 50   |       |      |       |      |      |       |       |      |       |       |       |       |       |       |       |    |    |    |
| 70       | ユリカモメ       | 15   | 565   |      |       |      |       |      |       |      |      |       |       |      |       |       |       |       |       |       |       |    |    |    |
| 71       | ズグロカモメ      |      |       |      |       |      |       |      |       |      |      |       |       |      |       |       |       |       |       |       |       |    |    |    |
| 72       | ウミネコ        | 430  | 500   | 640  | 1000  | 300  | 327   | 280  | 25    | 223  | 93   | 275   | 550   | 1560 | 1204  | 2257  | 800   | 1450  | 3520  | 480   | 4838  |    |    |    |
| 73       | カモメ         |      |       |      |       |      |       |      |       |      |      |       |       |      |       |       |       |       |       |       |       |    |    |    |
| 74       | セグロカモメ      | 1    | 10000 | 3    | 60    | 5    | 58    | 441  | 3     | 3    | 1200 | 235   | 30    | 65   | 90    | 73    | 21    | 95    | 62    | 82    | 81    |    |    |    |
| 75       | オオセグロカモメ    |      |       |      |       |      |       |      |       |      |      |       |       |      |       |       |       |       |       |       |       |    |    |    |
| 76       | 小型カモメ       |      |       |      |       |      |       |      |       |      |      |       |       |      |       |       |       |       |       |       |       |    |    |    |
| 77       | 大型カモメ       |      |       |      |       |      |       |      |       |      |      |       |       |      |       |       |       |       |       |       |       |    |    |    |
| 78       | カモメsp.      | 44   |       | 249  | 300   | 62   | 1200  | 70   |       |      |      |       |       |      |       |       |       |       |       |       |       |    |    |    |
| 79       | オニアジサシ      |      |       |      |       |      |       |      |       |      |      |       |       |      |       |       |       |       |       |       |       |    |    |    |
| 80       | コアジサシ       | 600  | 5     | 2    | 2     | 50   |       |      |       | 45   | 554  | 46    | 96    | 30   | 346   | 1200  | 92    | 145   | 778   | 700   | 258   |    |    |    |
| 81       | アジサシ        |      |       |      |       |      |       |      |       |      |      |       |       |      |       |       |       |       |       |       |       |    |    |    |
| 82       | クロハラアジサシ    |      |       |      |       |      |       |      |       |      |      |       |       |      |       |       |       |       |       |       |       |    |    |    |
| 83       | ハジロクロハラアジサシ |      |       |      |       |      |       |      |       |      |      |       |       |      |       |       |       |       |       |       |       |    |    |    |
| 84       | アジサシsp.     | 30   |       | 100  | 70    |      |       |      |       |      |      |       |       |      |       |       |       |       |       |       |       |    |    |    |
| 85       | ミサゴ         |      |       |      |       |      |       |      |       |      |      |       |       |      |       |       |       |       |       | 1     | 1     | 1  | 1  | 1  |
| 86       | トビ          |      |       |      |       |      |       |      |       |      |      |       |       |      |       |       |       |       |       |       |       |    |    |    |
| 87       | チュウヒ        |      |       |      |       |      |       |      |       |      |      |       |       |      |       |       |       |       |       |       |       |    |    |    |
| 88       | オオタカ        |      |       |      |       |      |       |      |       |      |      |       |       |      |       |       |       |       |       |       |       |    |    |    |
| 89       | ノスリ         |      |       |      |       |      |       |      |       |      |      |       |       |      |       |       |       |       |       |       |       |    |    |    |
| 90       | カワセミ        |      |       |      |       |      |       |      |       |      |      |       |       |      |       |       |       |       |       |       |       |    |    |    |
| 91       | ハヤブサ        |      |       |      |       |      |       |      |       |      |      |       |       |      |       |       |       |       |       |       |       |    |    |    |
| 92       | ハクセキレイ      |      |       |      |       |      |       |      |       |      |      |       |       |      |       |       |       |       |       |       |       |    |    |    |
| 93       | タヒバリ        |      |       |      |       |      |       |      |       |      |      |       |       |      |       |       |       |       |       |       |       |    |    |    |
| 最大個体数の合計 |             | 2812 | 12009 | 1779 | 11710 | 5550 | 22075 | 4011 | 38025 | 2118 | 6362 | 20132 | 14969 | 7811 | 21656 | 29744 | 14228 | 30911 | 24037 | 13425 | 32211 |    |    |    |
| 種数       |             | 11   | 11    | 10   | 10    | 12   | 13    | 7    | 8     | 16   | 24   | 27    | 23    | 14   | 21    | 41    | 40    | 45    | 38    | 35    | 33    |    |    |    |

ミサゴとトビ以外の猛禽類は平成29年度まで調査対象としていない。

表7.2-12(2) 葛西人工渚の最大個体数の経年変化

| No. | 種名          | 調査年度 |      |       |       |       |      |      |       |       |      | 令和   |       |      |       |       |       | 最大個体数 |
|-----|-------------|------|------|-------|-------|-------|------|------|-------|-------|------|------|-------|------|-------|-------|-------|-------|
|     |             | 平成22 | 平成23 | 平成24  | 平成25  | 平成26  | 平成27 | 平成28 | 平成29  | 平成30  | 平成31 | 令和2  | 令和3   | 令和4  | 令和5   | 令和6   |       |       |
| 1   | オカヨシガモ      |      |      | 2     |       |       |      | 3    |       | 2     |      |      |       |      |       |       |       | 3     |
| 2   | ヒドリガモ       |      |      | 7     |       |       |      |      |       | 5     |      |      |       |      |       |       |       | 32    |
| 3   | マガモ         |      |      |       |       |       |      |      |       |       |      |      |       |      |       |       |       | 29    |
| 4   | カルガモ        | 3    | 20   | 15    | 17    | 19    | 6    | 10   | 13    | 8     | 13   | 1    |       | 11   | 1     | 7     | 118   |       |
| 5   | ハシビロガモ      |      |      |       |       |       |      |      |       |       |      |      |       |      |       |       |       | 4     |
| 6   | オナガガモ       |      |      | 3     | 3     |       | 16   | 3    |       |       |      |      |       |      |       |       | 4     | 58    |
| 7   | トモエガモ       |      |      |       |       |       |      |      |       |       |      |      |       |      |       |       |       | 9     |
| 8   | コガモ         |      |      |       |       |       |      |      |       | 8     | 5    | 6    | 1     |      |       |       |       | 11    |
| 9   | ホシハジロ       |      |      |       | 63    |       |      |      |       |       | 3    |      |       |      |       |       |       | 63    |
| 10  | キンクロハジロ     |      |      |       |       |       |      |      |       |       |      |      |       |      |       |       |       | 3     |
| 11  | スズガモ        | 2127 | 3700 | 22638 | 11130 | 6964  | 1971 | 3392 | 6727  | 15360 | 2023 | 2    | 26220 | 35   | 2795  | 1562  | 35000 |       |
| 12  | クロガモ        |      |      |       |       |       |      |      |       |       |      |      |       |      |       |       |       | 5     |
| 13  | ホオジロガモ      |      |      |       |       |       |      |      |       |       |      |      |       |      |       |       |       | 2     |
| 14  | ウミアイサカモsp.  |      |      | 1     |       | 4     |      | 2    | 2     |       |      |      |       |      |       |       |       | 4     |
| 15  | カイツブリ       |      |      | 1     |       |       |      |      |       |       |      |      |       |      |       |       |       | 9     |
| 16  | アカエリカイツブリ   |      |      |       |       |       |      |      |       |       |      |      |       |      |       |       |       | 3     |
| 17  | カンムリカイツブリ   | 141  | 200  | 552   | 653   | 1327  | 332  | 2810 | 1182  | 2512  | 145  |      | 3460  | 88   | 4067  | 2604  | 6000  |       |
| 18  | ミミカイツブリ     |      |      |       |       |       |      |      |       |       |      |      |       |      |       |       |       | 1     |
| 19  | ハジロカイツブリ    |      |      |       | 36    | 2     |      | 40   | 5     | 1     | 2    |      |       |      |       |       |       | 300   |
| 20  | アビ          |      |      |       |       |       |      |      |       |       |      |      |       |      |       |       |       | 1     |
| 21  | カワウ         | 965  | 1739 | 2157  | 607   | 1598  | 1209 | 1236 | 697   | 1764  | 1477 | 1493 | 1486  | 2300 | 2627  | 5847  | 5847  |       |
| 22  | ウミウ         |      |      |       |       |       |      |      |       |       |      |      |       |      |       |       |       | 5     |
| 23  | ヨシゴイ        |      |      |       |       | 1     |      |      |       |       |      | 3    |       |      |       |       |       | 3     |
| 24  | ゴイサギ        |      |      |       |       |       |      |      |       |       |      |      |       |      |       |       |       | 2     |
| 25  | アマサギ        |      |      |       |       |       | 1    |      | 2     |       |      |      |       |      |       |       |       | 2     |
| 26  | アオサギ        | 19   | 27   | 24    | 33    | 16    | 51   | 28   | 32    | 27    | 38   | 24   | 36    | 90   | 21    | 31    | 90    |       |
| 27  | ダイサギ        | 25   | 31   | 20    | 43    | 33    | 72   | 25   | 60    | 35    | 47   | 25   | 46    | 78   | 37    | 29    | 78    |       |
| 28  | チュウサギ       |      |      |       | 3     |       |      |      |       | 1     | 3    | 1    | 3     | 2    |       |       |       | 8     |
| 29  | コサギ         | 9    | 29   | 23    | 7     | 48    | 27   | 16   | 36    | 16    | 16   | 13   | 23    | 29   | 19    | 24    | 48    |       |
| 30  | カラシラサギ      |      |      |       |       |       |      | 1    |       |       |      |      |       |      |       |       |       | 2     |
| 31  | サギsp.       |      |      |       |       |       |      |      |       |       |      |      |       |      |       |       |       | 1     |
| 32  | ハラサギ        |      |      |       |       |       | 1    | 1    | 1     |       |      |      | 1     |      |       |       |       | 1     |
| 33  | クロツラハラサギ    |      |      | 1     |       | 1     | 1    | 1    |       | 1     | 1    | 2    | 2     | 4    | 5     | 5     | 5     |       |
| 34  | クイナ         | 2    |      |       |       |       |      |      |       |       |      |      | 1     |      |       |       |       | 2     |
| 35  | ヒクイナ        |      |      |       |       | 2     | 1    | 1    | 1     | 1     |      | 2    | 1     | 3    | 1     | 1     |       | 3     |
| 36  | バン          |      |      |       | 1     |       |      |      |       |       |      |      |       |      |       |       |       | 6     |
| 37  | オオバン        |      |      |       |       |       | 1    | 2    |       |       |      |      | 38    |      |       |       |       | 38    |
| 38  | ケリ          |      |      |       |       |       |      |      |       |       |      | 1    |       |      |       |       |       | 1     |
| 39  | ムナグロ        |      | 2    | 4     | 5     |       |      | 4    | 2     |       |      |      | 4     |      |       |       |       | 96    |
| 40  | ダイゼン        | 2    | 1    | 1     | 2     | 2     | 1    | 2    |       |       | 2    |      | 1     |      | 1     |       |       | 44    |
| 41  | イカルチドリ      |      |      |       |       |       |      |      |       |       |      |      |       |      |       |       |       | 3     |
| 42  | コチドリ        |      |      |       | 1     | 3     |      | 3    | 1     | 1     | 2    | 6    |       | 1    | 1     | 1     |       | 6     |
| 43  | シロチドリ       | 55   | 30   | 20    | 29    | 28    | 37   | 68   | 30    | 31    | 54   | 46   | 25    | 32   | 46    | 54    |       | 430   |
| 44  | メダイチドリ      | 8    | 11   | 7     | 5     | 2     | 28   | 4    | 4     | 5     | 3    |      |       |      |       |       |       | 95    |
| 45  | チドリsp.      |      |      |       |       |       |      |      |       |       |      |      |       |      |       |       |       | 20    |
| 46  | ミヤコドリ       | 42   | 37   | 21    | 26    | 40    | 33   | 43   | 10    | 34    | 25   |      | 25    | 20   | 32    | 58    |       | 58    |
| 47  | セイタカシギ      |      |      |       |       |       |      |      |       |       |      |      |       |      |       |       |       | 7     |
| 48  | タシギ         |      |      |       |       | 1     |      |      |       | 1     | 2    | 3    | 4     | 2    | 2     | 2     |       | 4     |
| 49  | オグロシギ       |      |      |       |       |       |      |      |       |       |      |      |       |      |       |       |       | 2     |
| 50  | オオソリハシシギ    | 1    | 2    | 3     | 1     | 2     | 1    |      |       |       | 1    |      | 1     | 1    | 2     | 2     |       | 31    |
| 51  | チュウシヤクシギ    | 6    | 3    | 2     | 2     | 5     | 3    | 2    | 4     | 9     | 3    | 1    | 11    | 18   | 18    | 17    |       | 60    |
| 52  | ダイシヤクシギ     | 1    | 1    | 2     | 1     | 3     | 1    | 2    | 2     | 4     | 1    | 3    | 2     | 2    | 1     | 2     |       | 12    |
| 53  | ホウロクシギ      | 1    | 1    | 1     | 1     | 1     | 2    | 1    | 2     | 1     | 2    |      | 2     | 1    | 1     | 2     |       | 5     |
| 54  | アカアシシギ      |      |      |       |       |       |      |      |       |       |      |      |       |      |       |       |       | 4     |
| 55  | コアアシシギ      | 5    |      |       |       |       |      |      |       |       |      |      | 2     |      |       |       |       | 5     |
| 56  | アアシシギ       | 2    | 4    | 2     | 3     | 7     | 3    | 7    | 2     | 18    | 15   | 1    | 18    | 9    | 3     | 1     |       | 18    |
| 57  | クサシギ        |      |      |       |       |       |      |      |       |       |      |      |       |      |       |       |       | 1     |
| 58  | キアシシギ       | 3    | 7    | 4     | 1     | 10    | 16   | 7    | 6     | 8     | 23   |      | 17    | 23   | 15    | 11    |       | 160   |
| 59  | ソリハシシギ      | 1    | 3    |       |       | 1     |      | 3    |       | 5     | 3    | 2    | 1     | 1    | 2     | 2     |       | 12    |
| 60  | イソシギ        | 2    | 4    | 1     | 1     | 2     | 1    | 2    | 1     | 2     | 4    | 2    | 2     | 2    | 6     | 3     |       | 7     |
| 61  | キョウジョシギ     | 2    | 1    | 3     |       |       | 1    | 22   |       | 8     | 9    |      | 5     | 13   | 15    | 6     |       | 50    |
| 62  | オバシギ        | 5    |      |       |       | 19    |      | 6    |       |       |      |      |       |      |       |       |       | 19    |
| 63  | コオバシギ       |      |      |       |       |       |      |      | 5     | 28    | 3    |      |       |      |       | 2     |       | 1     |
| 64  | ミュビシギ       |      |      |       |       |       |      |      |       |       |      |      |       |      |       |       |       | 28    |
| 65  | トウネン        | 5    | 90   | 1     | 1     | 47    | 16   | 15   | 11    | 1     | 1    | 3    |       |      | 9     | 7     |       | 90    |
| 66  | サルハマシギ      |      |      |       | 1     |       |      |      |       |       |      |      |       |      |       |       |       | 1     |
| 67  | ハマシギ        | 286  | 326  | 109   | 94    | 179   | 16   | 359  | 65    | 92    | 322  | 269  | 168   | 18   | 100   | 7     |       | 800   |
| 68  | キリアイ        |      |      |       |       |       |      | 1    |       |       |      |      |       |      |       |       |       | 1     |
| 69  | シギsp.       |      |      |       |       |       |      |      |       |       |      |      |       |      |       |       |       | 200   |
| 70  | ユリカモメ       | 1524 | 80   | 47    | 148   | 8     | 42   | 727  | 5     | 84    | 75   | 99   | 6     | 440  | 20    | 64    |       | 1930  |
| 71  | ズグロカモメ      |      |      |       | 1     |       | 1    | 1    | 1     |       | 2    |      |       |      | 2     | 1     |       | 2     |
| 72  | ウミネコ        | 722  | 1800 | 1319  | 1010  | 1500  | 2180 | 580  | 1335  | 1975  | 1853 | 907  | 483   | 819  | 1223  | 1225  |       | 4838  |
| 73  | カモメ         |      |      |       | 16    | 10    |      |      | 3     | 6     | 6    |      |       |      | 3     | 1     |       | 43    |
| 74  | セグロカモメ      |      |      |       | 36    | 17    | 6    | 9    |       | 20    | 227  | 2    | 17    | 51   | 14    | 10    |       | 10000 |
| 75  | オオセグロカモメ    | 72   | 49   | 6     | 40    | 51    | 39   | 8    | 58    | 78    | 102  | 67   | 126   | 180  | 91    | 143   |       | 263   |
| 76  | 小型カモメ       |      |      |       | 1     |       |      |      |       |       |      |      |       |      |       |       |       | 1     |
| 77  | 大型カモメ       |      |      |       | 11    |       | 2    | 11   | 3     |       |      |      |       |      |       |       |       | 11    |
| 78  | カモメsp.      |      |      |       |       |       |      |      |       |       |      |      |       |      |       |       |       | 1200  |
| 79  | オニアジサン      |      |      |       |       |       |      |      |       |       |      |      |       |      |       |       |       | 1     |
| 80  | コアジサン       |      |      |       |       |       |      |      |       |       |      |      |       |      |       |       |       | 1     |
| 81  | アジサン        | 84   | 474  | 8     | 378   | 219   | 1    | 81   |       | 10    | 158  |      | 85    | 123  | 3     | 53    |       | 1200  |
| 82  | クロハラアジサン    |      |      |       |       |       |      |      |       |       |      |      |       |      |       |       |       | 1     |
| 83  | ハジロクロハラアジサン |      |      | 1     |       |       |      |      |       |       |      |      |       |      |       |       |       | 1     |
| 84  | アジサンsp.     |      |      | 3     |       |       |      |      |       |       |      |      |       |      |       |       |       | 3     |
| 85  | ミサゴ         | 1    | 1    | 2     | 1     | 1     | 1    | 2    | 1     | 3     | 1    | 2    | 1     | 1    | 2     | 2     |       | 3     |
| 86  | トビ          |      |      |       |       |       | 1    |      | 1     | 3     | 2    | 5    | 4     | 2    | 4     | 3     |       | 5     |
| 87  | チュウヒ        |      |      |       |       |       |      |      |       |       |      |      | 1     |      |       |       |       | 1     |
| 88  | オオタカ        |      |      |       |       |       |      |      |       |       |      |      |       |      |       |       |       | 1     |
| 89  | ノスリ         |      |      |       |       |       |      |      |       |       |      |      |       | 1    | 1     |       |       | 1     |
| 90  | カワセミ        |      |      |       |       |       |      |      | 1     |       |      | 1    |       |      |       |       |       | 1     |
| 91  | ハヤブサ        |      |      |       |       |       |      |      |       |       |      |      |       | 1    |       | 1     |       | 1     |
| 92  | ハクセキレイ      | 1    |      | 1     | 1     | 2     | 2    | 3    | 2     | 1     | 4    | 2    | 1     | 2    | 1     | 4     |       | 4     |
| 93  | タヒバリ        | 1    |      |       |       |       |      | 2    |       | 2     | 2    | 1    | 1     | 1    | 1     | 4     |       | 4     |
| 94  | 最大個体数の合計    | 6172 | 8745 | 27095 | 14460 | 12183 | 6149 | 9572 | 10330 | 22319 | 6546 | 3009 | 32584 | 4506 | 11233 | 11939 |       | 71938 |
| 95  | 種数          | 33   | 31   | 35    | 40    | 38    | 39   | 46   | 37    | 43    | 54   | 32   | 49    | 42   | 49    | 47    |       | 86    |

次に、葛西人工渚において特筆すべき種の生息状況及び最大個体数の経年変化についてまとめた。

本調査の結果と比較するため、環境省モニタリングサイト1000（以下、モニ1000）ガンカモ類調査（12月、1月の最大個体数）及びシギ・チドリ類調査（各年度の最大個体数）の葛西臨海公園の記録を併せて利用した。ただし、モニ1000の調査範囲は、ガンカモ類調査では葛西臨海公園及び葛西海浜公園西なぎさ・東なぎさ・沖合海上、シギ・チドリ類調査では、葛西臨海公園鳥類園付近の海岸部及び汽水池、葛西海浜公園東なぎさ、沖合海上である<sup>17, 18</sup>。いずれも本調査とは異なり、より広い範囲を対象としていることに注意を要する。

#### ・カモ類

4種が確認され、種数と個体数は1月、2月に増加した。令和6年度は、1月が760羽、2月が1,562羽であるが、沖合にかけて群れが連なって分布しており、沖合を含めた個体数は1月が3,259羽、2月が2,451羽であった。留鳥のカルガモは近隣の葛西臨海公園鳥類園で6月に繁殖が確認されている<sup>19</sup>。

本調査とモニ1000ガンカモ類調査から得られたスズガモの最大個体数の経年変化を図7.2-18、スズガモ以外の潜水採餌ガモの最大個体数の経年変化を図7.2-19、水面採餌ガモの最大個体数の経年変化を図7.2-20に示した。個体数の多いスズガモとそれ以外の潜水採餌ガモ（表7.2-12のNo.9、10、12～14の種）、水面採餌ガモ（表7.2-12のNo.1～8の種）に分けて集計した。

本調査でスズガモは毎年度確認されているが、個体数は年度ごとに変動が激しく、15,000羽を超える群れの出現頻度は数年に1回程度である。最も多かった平成4年度で35,000羽、最も少ない令和2年度は2羽であった。スズガモの群れは、葛西人工渚沖に広く分布しているため、群れの位置が調査範囲内の沿岸寄りか範囲外の沖合かで記録される個体数が大きく変化する。令和6年度の最大数は範囲内で1,562羽、沖合を含めると最大数は3,259羽であった。モニ1000の結果と比較すると、平成22年度のように両者の結果が著しく異なる年度もあるが、増減の傾向は、おおむね一致している。

スズガモ以外の潜水採餌ガモは本調査では少なく、平成26年度以降、0羽から10羽で推移しており令和6年度は2羽のみであった。モニ1000では、平成16年度の3,416羽からの減少が顕著で、令和3年度は3羽の記録しかない。特にホシハジロとキンクロハジロの2種が大きく減少している。

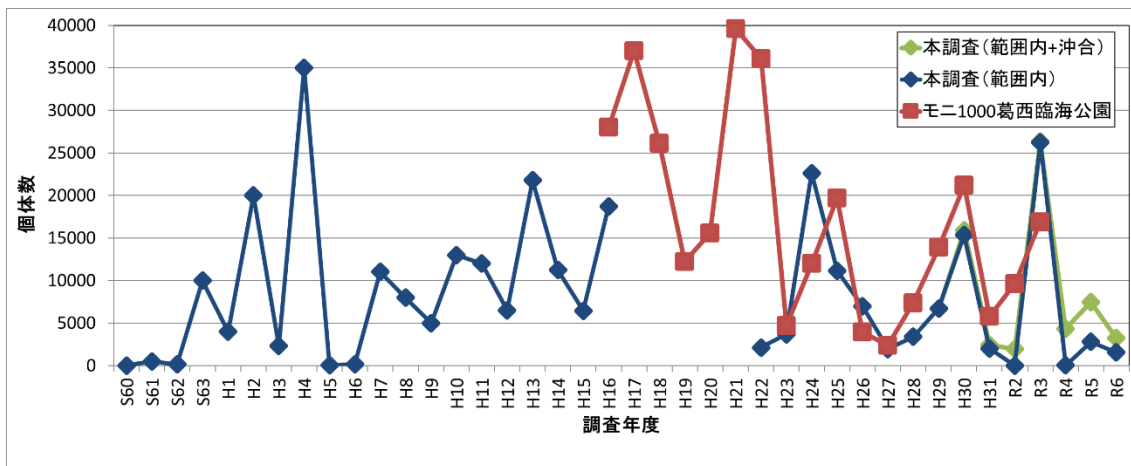
水面採餌ガモは本調査では平成22年度以降、3羽から29羽で推移しており、令和6年度は33羽で大きな変化はない。モニ1000では90羽以上で推移しており、本調査に比べ個体数が多い。

スズガモ以外の潜水採餌ガモと水面採餌ガモの個体数はモニ1000の調査結果と差があるが、これは主に調査範囲の違いによるものと考えられる。

<sup>17</sup> 無記名，2011．モニタリングサイト1000 ガンカモ類調査 サイト総覧．

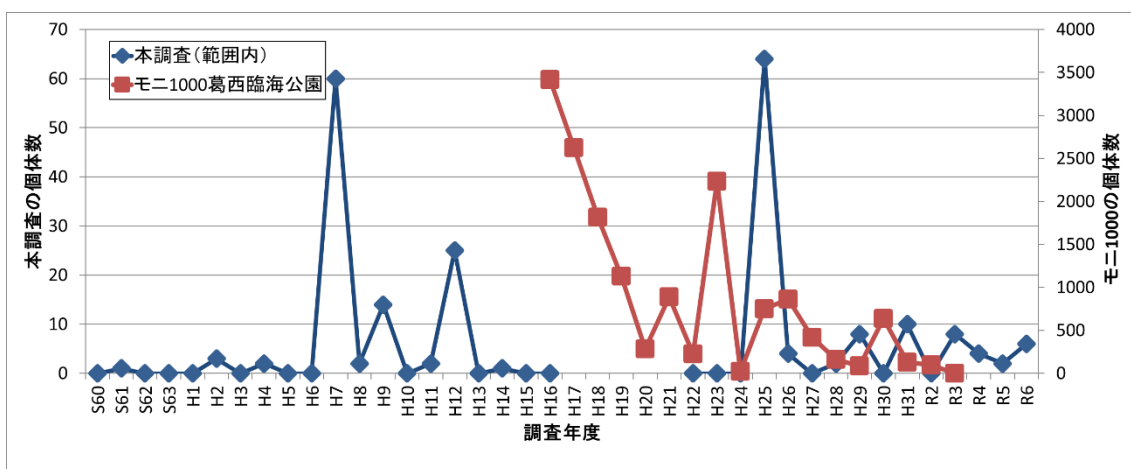
<sup>18</sup> 環境省自然環境局生物多様性センター・世界自然保護基金ジャパン，2008．モニタリングサイト1000 シギ・チドリ類調査 調査マニュアル．環境省自然環境局生物多様性センター．

<sup>19</sup> 「カルガモの親子すくすく成長中！先週末の鳥類園（2024.6.1～2）」<https://choruien2.exblog.jp/32032912/>



比較のため沖合を加えたデータも示す。

図 7.2-18 スズガモの最大個体数の経年変化

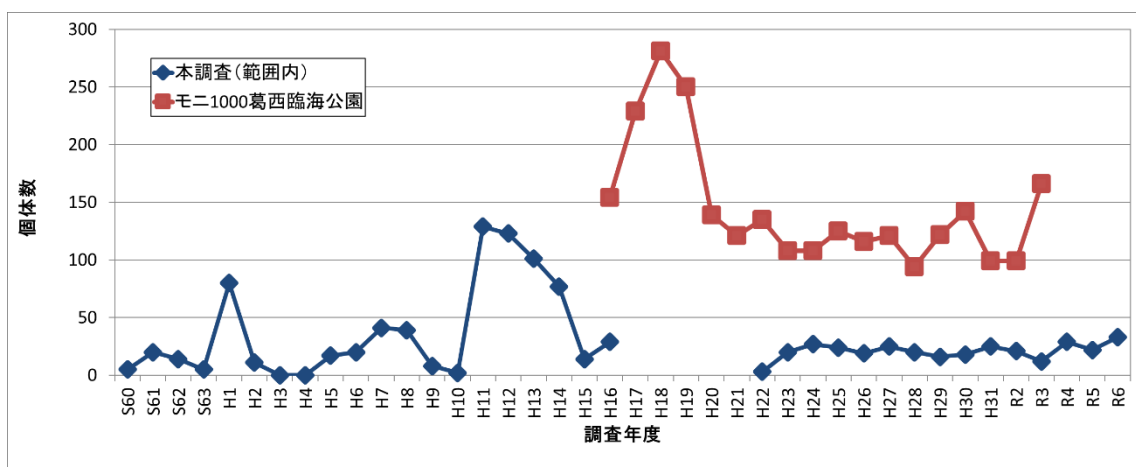


各グラフには次の種が含まれる。

本調査：ホシハジロ、キンクロハジロ、クロガモ、ホオジロガモ、ウミアイサ

モニ1000：ホシハジロ、キンクロハジロ、ピロードキンクロ、クロガモ、ホオジロガモ、ミコアイサ、ウミアイサ

図7.2-19 潜水採餌ガモ（スズガモ以外）の最大個体数の経年変化



各グラフには次の種が含まれる。

本調査：オカヨシガモ、ヒドリガモ、マガモ、カルガモ、ハシビロガモ、オナガガモ、トモエガモ、コガモ

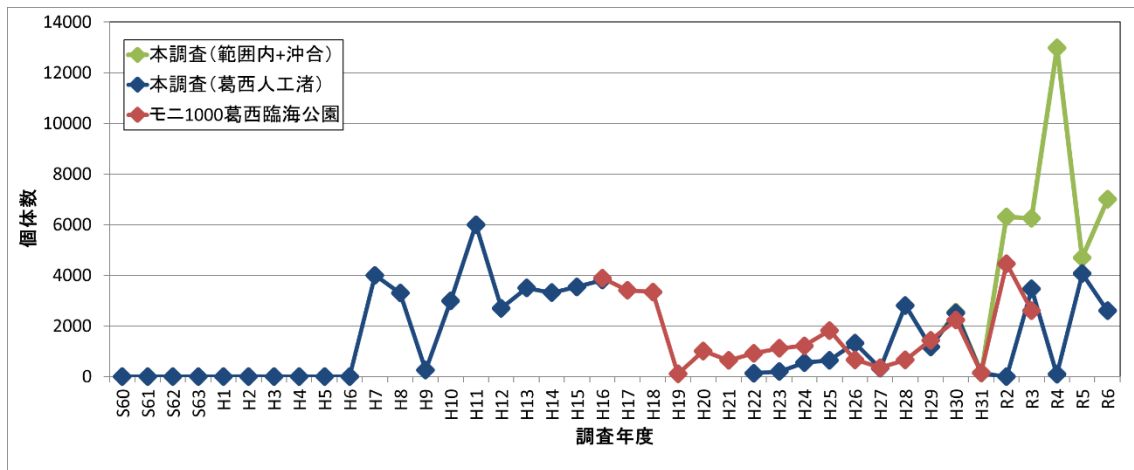
モニ1000：オカヨシガモ、ヒドリガモ、マガモ、カルガモ、ハシビロガモ、オナガガモ、コガモ

図 7.2-20 水面採餌ガモの最大個体数の経年変化

・カンムリカイツブリ

1月に1,479羽、2月に2,604羽が確認された。沖合にかけて群れが連なって分布しており、沖合を含めた個体数は1月が2,574羽、2月が7,014羽であった。

本調査とモニ1000ガンカモ類調査から得られた、カンムリカイツブリの最大個体数の経年変化を図7.2-21に示した。カンムリカイツブリは平成2年度の初確認以降、不定期に渡来していたが、平成7年度より急激に増加し、平成11年度には最大6,000羽が確認された。平成22年度は個体数が減ったものの、以後は増減を繰り返しながらも徐々に増加している。カンムリカイツブリは調査範囲から外れて沖合に分布していることも多いため、沖合を含めた最大個体数を見ると、令和2年度以降は数千羽から多い年で約13,000羽、令和6年度は7,014羽が確認され、近年急激に増加していることが示された。モニ1000の結果と比較すると、特に沖合を含めた最大個体数の変化とよく一致している。



比較のため沖合を加えたデータも示す。

図7.2-21 カンムリカイツブリの最大個体数の経年変化

## ・シギ・チドリ類

17種が確認された。5月は12種110羽で種数と個体数が多かったのに対し、秋の渡り時期である8月は4種9羽、9月は5種9羽と少なかった。1月と2月も4種と少ないが、シロチドリの個体数が増加したことで1月は51羽、2月は62羽が確認された。

本調査とモニ1000シギ・チドリ類調査から得られた、シギ・チドリ類の最大個体数の経年変化を図7.2-22に、種数の経年変化を図7.2-23に示した。本調査において、シギ・チドリ類の最大個体数は昭和60年度に800羽が確認された以降、平成7年度までは200羽以下で推移していたが、平成8年度から平成16年度までは変動が激しいながらも増加傾向にあり、平成13年度には最も多い1,683羽が確認された。平成22年度以降はやや減少し、143羽から558羽で推移している。令和6年度は177羽であった。モニ1000の個体数は本調査よりも多い傾向があり、平成27年度や令和2年度のように顕著な違いが出る年度も見られる。このような差を生じる要因として、モニ1000の調査範囲は葛西臨海公園や旧江戸川河口を含むこと<sup>20</sup>や、調査の期間と頻度、調査にかける時間の長さ等の違いが影響していると考えられる。

種数については、平成4年度までは少なく、渡来も不定期であったが、平成6年度から増加し始めた。平成11年度以降は11種から20種で推移しており、変動はあるものの比較的安定している。令和6年度は17種であった。一方、モニ1000では平成22年度と23年度に最大の27種を記録して以降、減少傾向が見られる。

多くのシギ・チドリ類が減少する中、個体数が安定しているのはミヤコドリである。ミヤコドリは平成11年度以降の調査でよく出現するようになった。平成22年度以降の春の渡り期の調査では、見られない年があるものの20羽から43羽で推移し、令和6年度は58羽と過去最多を記録した。国内では東京湾奥部で500羽前後、伊勢湾西岸部で150羽前後が越冬し<sup>21</sup>、葛西海浜公園では平成27年度に230羽の記録がある<sup>22</sup>。

<sup>20</sup> 「環境省自然環境局生物多様性センター・世界自然保護基金ジャパン，2008. 環境省重要生態系監視地域モニタリング推進事業 モニタリングサイト 1000 シギ・チドリ類調査 調査マニュアル」

<sup>21</sup> 「ミヤコドリ」<https://miebird.org/index.php/ja/nature/interest-birds/219-miyakodori>

<sup>22</sup> 「東京湾のミヤコドリ・1 東京都江戸川区・葛西」<http://www.yacho-tokyo.org/birdstudy/report/1703.pdf>

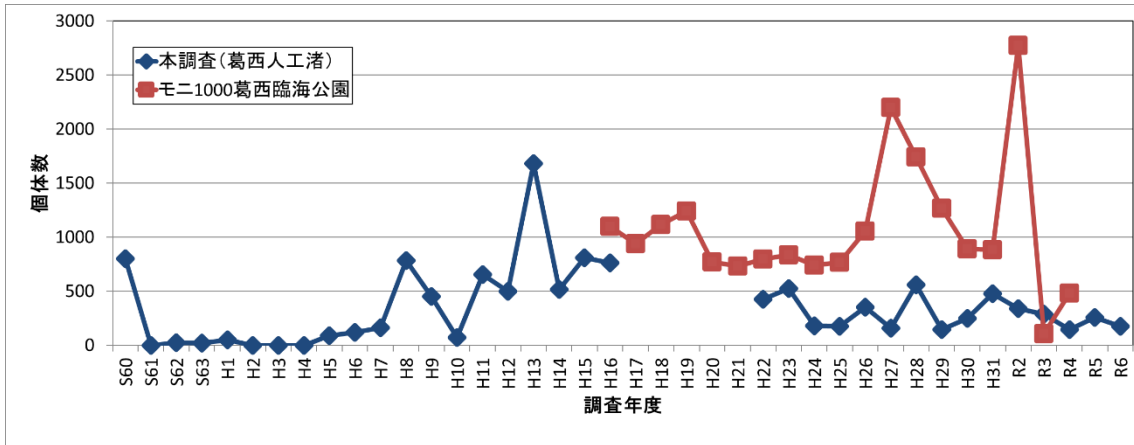


図7.2-22 シギ・チドリ類の最大個体数の経年変化

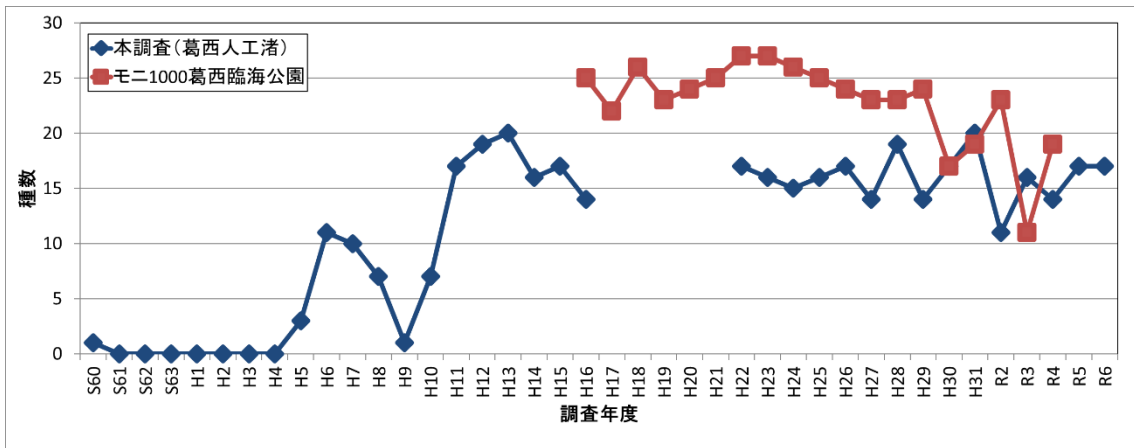


図7.2-23 シギ・チドリ類の種数の経年変化

## (エ) 砂町運河でのウミネコの繁殖確認について

砂町運河の防衝杭上で営巣するウミネコが初めて観察されたのは平成27年6月で<sup>23</sup>、その後は春季調査を実施できなかった令和2年度を除き、毎年度繁殖が確認されている。

令和6年度は5月に成鳥60羽が確認され、そのうち26羽が防衝杭上に座った姿勢でじっとしており、抱卵中と考えられた(写真1から写真3まで)。繁殖個体数は26つがいと推定される。6月には抱卵中と推測される数羽を含め成鳥38羽と雛9羽が確認された(写真4)。営巣は全て防衝杭上で行われ、京葉線の高架等の利用は見られなかった。2月調査では16羽の成鳥が確認され、順調に次の繁殖に入りつつあると推測された。

東京都内では、平成9年に台東区上野の不忍池でウミネコの繁殖が確認され、以後、台東区、墨田区、江東区のビル屋上での営巣が確認されている<sup>24</sup>。しかし、ビル屋上ではウミネコが集まると鳴き声による騒音や糞による悪臭についての苦情により、営巣できない対策が講じられるようになった。そのため、ウミネコは営巣地を台東区から墨田区、江東区へと移し、当地で営巣するようになった可能性が考えられる。東京湾の防衝杭上は人の影響を受けずに営巣できる場所である。今後、防衝杭だけでなく京葉線高架での営巣数が増えると、ウミネコが急増する可能性も考えられるため、繁殖状況の変化に注意が必要である。



写真1 ウミネコが繁殖する防衝杭 (5月)



写真2 防衝杭に降りている成鳥 (5月)



写真3 抱卵中と思われる成鳥 (5月)



写真4 孵化した雛 (6月)

<sup>23</sup> 奴賀俊光・小島一幸・永友繁・前川真紀子. 2017. 東京都内湾運河部の人工構造物上で初めて確認されたウミネコの繁殖記録. *Bird Research* 13: S1-S4.

<sup>24</sup> 松丸一郎・樋口広芳. 2016. 東京におけるウミネコ屋上繁殖の現状. *Urban Birds* 33: 42-59.

## ウ 令和6年度調査結果の要約

令和6年度の結果と既往調査との比較から、注目すべき点を要約した。令和6年度は初記録の種はないが、スズガモとキンクロハジロの雑種が初めて観察された。

お台場海浜公園では、ハヤブサが初めて記録された。第六台場と鳥の島でカワウが集団繁殖し、個体数は2,523羽、営巣数は過去最多の1,369巣が確認された。サギ類はアオサギの営巣が5年ぶりに確認された。9月に第六台場で1巣が見られたが、繁殖の成否は不明である。カモ類ではスズガモが安定して渡来している。ほかのカモ類は少ないが、ウミアイサは18羽に増加している。タカ類では、トビの個体数が150羽と急増しており、カワウの雛の死体等、食物を求めて集まっていると考えられる。シギ・チドリ類ではメリケンキアシシギ1羽が令和5年度に続き確認された。ユリカモメは644羽と顕著に増加しており、人為的な給餌が影響している可能性がある。

森ヶ崎の鼻では、水面採餌ガモは安定した個体数が渡来しており、特にコガモが多かった。一方で潜水採餌ガモは非常に少なく、ホシハジロ14羽のみである。シギ・チドリ類は6種で、種数・個体数共に過去と比べ減少した状態が続いている。コアジサシは、森ヶ崎水再生センターで30巣の営巣が見られたが、捕食者の影響により、ふ化には至らなかった。本調査では5月に3羽、6月に31羽の飛翔が確認されたのみである。

葛西人工渚におけるスズガモの個体数は年度による変動が大きく、範囲内で最大1,562羽、沖合を含む最大数は3,259羽であった。カンムリカイツブリの個体数は範囲内で最大2,604羽、沖合を含めると7,014羽が記録された。クロツラヘラサギ5羽のほか、東京湾では稀なカラシラサギ2羽が確認された。シギ・チドリ類は17種177羽で、特に5月に多くの種が飛来した。カモメ類は5月から9月にかけてウミネコが多く、最大1,225羽が記録されたほか、2月調査でズグロカモメ1羽が確認された。

## エ 学識経験者ヒアリング

ヒアリング対象者：金井 裕（日本野鳥の会 参与）

日時：令和7年3月5日

### ○鳥類調査

<お台場海浜公園について>

- ・アオサギが第六台場で1例営巣したことを明記しておいたほうがよい。
- ・カルガモは鳥の島や海浜公園の繁みなどで繁殖した可能性がある。地続きの場所は、ネコなどの天敵が多い。
- ・繁殖の確認状況（営巣確認、巣立ち雛の確認、確認した場所）は詳しく記載しておいたほうがよい。
- ・トビはユリカモメと同じように人為的な餌に依存している可能性はないか。

回答：ユリカモメは海浜公園側で観光客からの撒き餌、トビは第六台場側でカワウの卵や雛、死体などを餌にしていると思われ、分布が分かれている。トビが人為的な餌に依存している可能性はなさそうだ。

- ・トビがカワウの吐き戻しなどを目当てにしているなら、カワウの営巣時期の変化がトビにも影響しているかもしれない。
- ・冬季の魚の資源量が増えているかもしれない。海水温の変化で魚の個体数が増えている可能性はあるかもしれない。
- ・カワウの個体数が増加している要因として、お台場海浜公園での繁殖成功率が上がっていること以外に、別の場所から移ってきた個体もいるかもしれない。

回答：行徳鳥獣保護区のカワウが移動してきている可能性はあるだろう。

- ・2010年頃はカワウの造巣期が2月頃だったので、2ヶ月くらい早まっているのではないか。鳥の島では2010年頃からカワウの営巣が見られるようになっていたと思う。2015年頃に、桜の移植のため、樹木が伐採された。
- ・カワウのような大型の魚食性鳥類は全国的に増加傾向にあるが、東京湾での増加との関連性・要因については分からない。
- ・海水温の変化とカワウの営巣期が早まっていることの関連性は、限られたデータでは分からない。東京湾全体の生態系変化で考えるべき。
- ・カワウの繁殖ステージについては、ヒナのサイズから日齢を推定して示すことができると良い。カワウの生態・行動の過去文献から引用して示すことが出来るのではないか。
- ・繁殖ステージの変化をデータで示すことは重要なので、ヒナや幼鳥の確認情報はできる限り過去に遡り、分かる範囲で明記しておいたほうがよいだろう。また、学会発表や短報での論文発表を行った方がよい。

<森ヶ崎の鼻について>

- ・コアジサシは全国的に繁殖率が下がっている。捕食者だけでなくイワシの不漁やカメラマンの立ち入りが原因の可能性はある。
- ・水面採餌ガモの減少について、かつては埋立地が少なく、草地が多かった。水面採餌ガモは採餌のために長距離を移動しないため、近隣の雑穀類が減少して食物が不足したため減少した可能性がある。
- ・水面採餌ガモは付着藻類も食べているようである。特にコガモでよく見かける。

<葛西人工渚(東なぎさ)について>

- ・クロツラヘラサギは嘴の色で、おおまかな年齢(成鳥・幼鳥)は推定できる。嘴の色が分かれば、定着の有無が分かるかもしれないが、寝ていることが多いので、本調査での年齢査定は難しいかもしれない。
- ・スズガモは東京湾全体で減少傾向にある。

<その他(全体)について>

- ・砂町運河のウミネコは5月に成鳥60羽、約26羽が営巣中であったが、26羽はつがいと明記しておいたほうがよい。ほとんどの成鳥が営巣していたことになる。
- ・砂町運河のウミネコと上野の不忍池のウミネコが行き来している可能性はあるかもしれないが不明。