

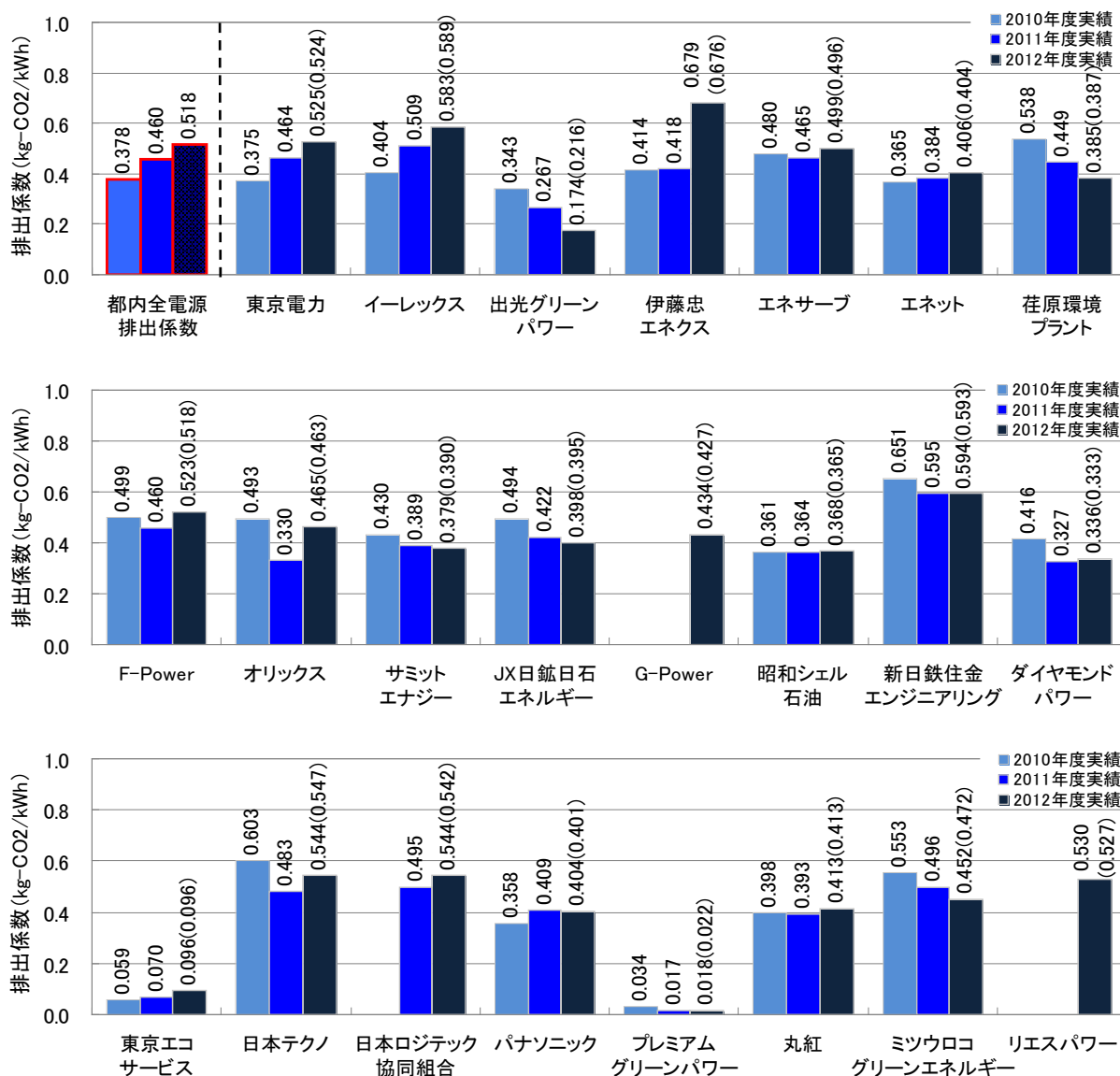
## 平成 25 年度 東京都エネルギー環境計画書等の公表について

環境局では、都民の健康と安全を確保する環境に関する条例（環境確保条例）に基づき、都内に電気を供給する事業者から、CO<sub>2</sub>排出係数の削減や再生可能エネルギーの導入を計画的に推進するための計画書や報告書の提出を受け、公表しています。

このたび、各電気事業者から提出された「エネルギー環境計画書」及び「エネルギー状況報告書」がまとまりましたのでお知らせします。

対象事業者は4社増え全25社になりました。

### ◆ 各電気事業者の全電源 CO<sub>2</sub> 排出係数の実績



(注1) 図中の棒グラフは、東京都エネルギー状況報告書に記載された CO<sub>2</sub> 排出係数で、提出前年度の実績値になっています。CO<sub>2</sub> 排出係数とは電気の供給 1kWh あたりどれだけの CO<sub>2</sub> を排出しているかを示す数値で、都内に電気を供給する一般電気事業者の供給地域（東京電力株式会社以外の供給地域）について算出されたものです。

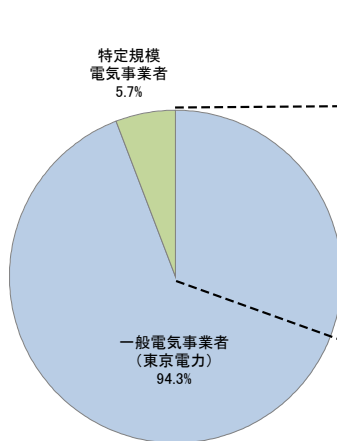
(注2) 括弧内の数値は、再生可能エネルギーの固定価格買取費用の負担に応じて実 CO<sub>2</sub> 排出量を調整して算出した調整後 CO<sub>2</sub> 排出係数になります。

#### 【問い合わせ先】

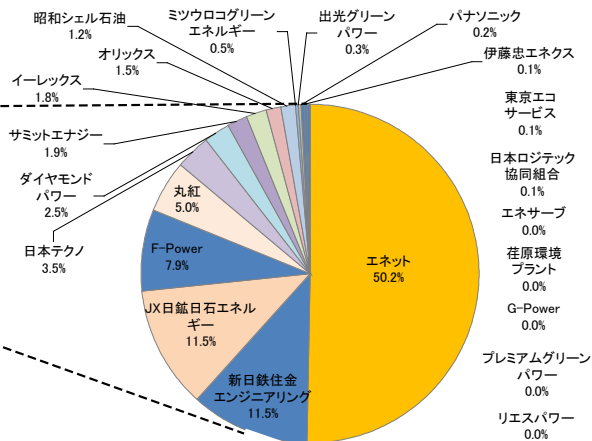
環境局都市エネルギー部 電力改革推進課 電話 03-5320-7784

## ◆ 各電気事業者のCO<sub>2</sub>排出量の割合

CO<sub>2</sub>排出量の割合  
(一般電気事業者／特定規模電気事業者)



CO<sub>2</sub>排出量の割合  
(特定規模電気事業者)



## 【電気事業者ごとのCO<sub>2</sub>排出係数】

[排出係数単位: kg-CO<sub>2</sub>/kWh]

種別	事業者名	全電源					
		2010年度実績値	2011年度実績値	2012年度		2013年度計画値	2015年度計画値
				計画値	実績値(調整後)		
一般	東京電力株式会社	0.375	0.464	0.53程度	0.525 (0.524)	0.525	極力低減
特定規模電気事業者(五十音順)	イーレックス株式会社	0.404	0.509	0.509	0.583 (0.589)	0.599	0.509
	出光グリーンパワー株式会社	0.343	0.267	0.195	0.174 (0.216)	0.250	2013年度レベル
	伊藤忠エネクス株式会社	0.414	0.418	0.500	0.679 (0.676)	0.500	2013年度以下
	株式会社うなかみの大地	-	-	-	-	0.200	2013年度以下
	エネサーブ株式会社	0.480	0.465	0.450	0.499 (0.496)	0.450	0.420
	株式会社エネット	0.365	0.384	0.415	0.406 (0.404)	0.415	2013年度以下
	荏原環境プラント株式会社	0.538	0.449	0.400	0.385 (0.387)	0.260	0.180
	株式会社 F-Power	0.499	0.460	0.450	0.523 (0.518)	0.430	0.420
	オリックス株式会社	0.493	0.330	0.600	0.465 (0.463)	0.600	2013年度以下
	サミットエナジー株式会社	0.430	0.389	0.448	0.379 (0.390)	0.391	0.600
	JX日鉱日石エネルギー株式会社	0.494	0.422	0.470	0.398 (0.395)	0.460	2010年度以下
	株式会社 G-Power	-	-	-	0.434 (0.427)	0.300	0.200
	昭和シェル石油株式会社	0.361	0.364	0.364	0.368 (0.365)	0.367	2013年度と同水準
	新日鉄住金エンジニアリング株式会社	0.651	0.595	0.700	0.594 (0.593)	0.700	0.700
	ダイヤモンドパワー株式会社	0.416	0.327	0.485	0.336 (0.333)	0.400	0.400
	東京エコサービス株式会社	0.059	0.070	0.100以下	0.096 (0.096)	0.100以下	0.100以下
	株式会社トヨタタービンアンドシステム	-	-	-	-	0.5程度	2013年度未満
日本テクノ株式会社	0.603	0.483	0.480	0.544 (0.547)	0.500	0.480	
日本ロジテック協同組合	-	0.495	0.463	0.544 (0.542)	0.490	0.400	

種別	事業者名	全電源					
		2010年度実績値	2011年度実績値	2012年度		2013年度計画値	2015年度計画値
				計画値	実績値(調整後)		
特定規模電気事業者	パナソニック株式会社	0.358	0.409	0.454	0.404 (0.401)	0.434	0.410
	プレミアムグリーンパワー株式会社	0.034	0.017	0.012	0.018 (0.022)	0.016	2013年度レベル
	丸紅株式会社	0.398	0.393	0.440	0.413 (0.413)	0.486	0.486以下
	ミツウロコグリーンエネルギー株式会社	0.553	0.496	0.450	0.452 (0.472)	0.450	0.400
	リエスパワー株式会社	-	-	-	0.530 (0.527)	0.521	0.500

(注1)表中の括弧内の数値は、再生可能エネルギーの固定価格買取費用の負担に応じて実CO<sub>2</sub>排出量を調整して算出した調整後CO<sub>2</sub>排出係数になります。

(注2)数値の記載の無い年度は、都内への電力供給の実績又は計画がありません。

### 【電気事業者ごとの再生可能エネルギー等による地球温暖化対策に係る取組】[発電量単位:千 kWh]

種別	事業者名	2012年度実績			
		自社等発電所における再生可能エネルギーによる発電量及び割合		未利用エネルギー等による発電量及び割合	
		発電量	導入率	発電量	導入率
一般  特定規模電気事業者(五十音順)	東京電力株式会社	2,510,250	3.60%	1,198,751	1.52%
	イーレックス株式会社	0	0.00%	3,883	4.90%
	出光グリーンパワー株式会社	9,722	100.00%	4,482	11.33%
	伊藤忠エネクス株式会社	0	0.00%	0	0.00%
	エネサーブ株式会社	0	0.00%	0	0.00%
	株式会社エネット	1,895	1.46%	89,911	2.93%
	荏原環境プラント株式会社	0	0.00%	399	14.81%
	株式会社 F-Power	0	0.00%	66	0.02%
	オリックス株式会社	5,298	93.75%	11,914	15.24%
	サミットエナジー株式会社	31,569	50.28%	10,407	9.19%
	JX 日鉱日石エネルギー株式会社	13,382	1.93%	186,704	26.12%
	株式会社 G-Power	0	0.00%	0	0.00%
	昭和シェル石油株式会社	0	0.00%	0	0.00%
	新日鉄住金エンジニアリング株式会社	0	0.00%	1,774	0.37%
	ダイヤモンドパワー株式会社	0	0.00%	1,263	0.68%
	東京エコサービス株式会社	11,180	53.76%	9,260	33.81%
	日本テクノ株式会社	0	0.00%	185	0.12%
	日本ロジテック協同組合	0	0.00%	0	0.00%
	パナソニック株式会社	0	0.00%	0	0.00%
	プレミアムグリーンパワー株式会社	21,391	100.00%	0	0.00%
丸紅株式会社	1,632	2.53%	14,835	4.90%	
ミツウロコグリーンエネルギー株式会社	0	0.00%	0	0.00%	
リエスパワー株式会社	0	0.00%	0	0.00%	

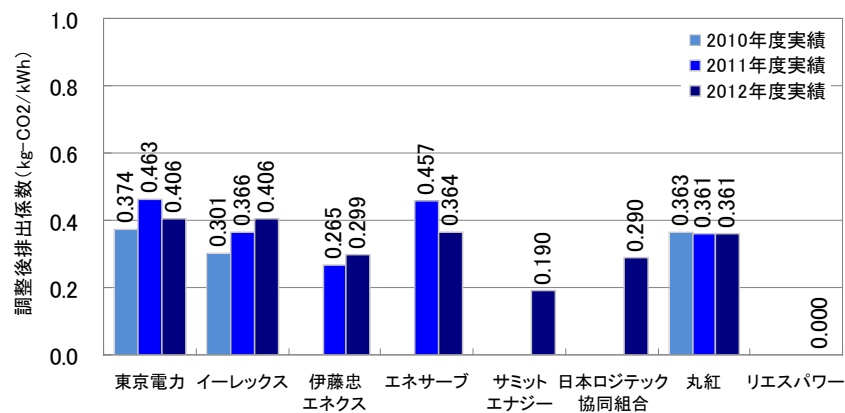
(注1)再生可能エネルギー等による地球温暖化に対する取組として、再生可能エネルギーによる発電と未利用エネルギー等による発電それぞれの実績値を示しています。

(注2)再生可能エネルギー導入率は、自社等発電所において再生可能エネルギーを利用して発電した電気の供給の量を、自社等発電所において発電した全ての電気の供給の量で除して求めます。

(注3)未利用エネルギー等導入率は、他社発電所を含めた未利用エネルギー等を利用して発電した電気の供給の量を、全ての電気の供給の量で除して求めます。

(参考) 京都メカニズムクレジット等を反映した調整後CO<sub>2</sub>排出係数

調整後CO<sub>2</sub>排出係数について、固定価格買取制度による調整だけでなく、地球温暖化対策の推進に関する法律に基づき償却前移転等した京都メカニズムクレジット及び国内認証排出削減量(償却分)を反映した、都内分における係数を参考として以下に示します。(固定価格買取制度による調整は2012年度実績のみが対象です)



電気事業者ごとに電気の環境性能について詳しくまとめた「東京都エネルギー環境計画書・エネルギー状況報告書集計結果報告書(2013年度版)」及び制度の概要、CO<sub>2</sub>排出係数の算定方法、様式の記載方法等について詳細に解説した「東京都エネルギー環境計画書作成ガイドライン」をホームページ上で掲載しております。

◆ 詳しくは次のホームページをご覧ください。

URL : <http://www.kankyo.metro.tokyo.jp/energy/supplier/index.html>