

# 株式会社東芝 府中事業所

## 建物諸元(2017年10月現在)

所在	東京都府中市東芝町1
主用途	工場
敷地面積	約 65.5 万 m <sup>2</sup>
延床面積	約 40.0 万 m <sup>2</sup>
階数	地上 10 階
竣工年月	1940 年 9 月
事業者・所有者	株式会社東芝
管理会社	東芝インフラシステムズ株式会社
URL	<a href="http://www.toshiba.co.jp">http://www.toshiba.co.jp</a>
テナント数	45 社(東芝本体除く)

## 事業所の概要

東芝府中事業所は社会インフラ事業の中核拠点として関係・協力会社を含め約 10,000 人が勤務し、発電・電力系統システム、交通システム、放送・通信システム、水・環境等の社会インフラシステムを提供しています。

街全体、社会や産業の基盤を総合的に支え、環境との調和を図りながら、新たな価値を創造しています。

## 事業所における環境負荷低減の取組

環境マネジメントシステム規格 ISO14001 の認証を取得し積極的に省エネルギーに取り組み、太陽光発電パネルや高効率機器の導入で年間約 400 톤の CO<sub>2</sub> 削減に成功。新生東芝のトップランナーとして事業活動を牽引します。

### ・太陽光発電システムの導入

系統連携が可能な最大規模の発電パネル約 1,100kw を設置しています。

### ・水素供給システム(地産地消型)の開発・導入

再生可能エネルギー由来の水素を、燃料電池自動車、バス、産業車両などに供給可能な水素エネルギー利用センター(Hydrogen Application Center)を設置し、構内フォークリフト向けに供給を行っています。

### ・空調熱源のシステム全体最適

センター供給→建家分散→氷蓄熱→空冷ヒートポンプチラーへと世代交代を進めてきました。閉回路において高効率熱源機器とポンプ連動し最適化制御を行なうことで省電力を図っています。

### ・脱臭炉排熱利用

塗装工程の脱臭炉排熱を乾燥工程に使用。乾燥炉もエアーカーテンや山形炉を導入し、熱の流出を抑制しています。

### ・デマンド EYE による全員参加型エネルギー管理

Web 上で誰もが参照できることで、電力超過を事前に予測し節電施策を実施する。複合事業所でありながら電力ピーク値をフラットにコントロールすることで省エネ且つ省マナーを実現しています。

### ・エコ除草(Goat & Sheep +ロボット)

敷地面積 65.5 万 m<sup>2</sup>と東京ドーム約 14 個分の敷地内の緑地除草にかかるエネルギーを削減。

雑草の大きさに応じて、ヤギ・羊(背の高い雑草)と、太陽光駆動ロボット(背の低い雑草)が役割を分担して除草をしています。

## 主な評価項目

### I 一般管理事項

・環境マネジメントシステムを推進し、各種専門委員会を開催。設備種別に協力会社を含め体制強化を図っている。中長期計画を立て設備更新・合理化を進めている。

### II 建物、設備性能に関する事項

・熱源は分散・高効率化を進め、照明は LED 化、空調は用途に合わせ置換空調を取り入れるなどフレキシブルに対応。塗装乾燥設備は脱臭炉排熱を利用するなど環境配慮型設備の導入に努めている。

### III 運用に関する事項

・全員参加型リアルタイム監視制御を Web で展開し、運用において未使用時停止を規程化し徹底を図っている。マネジメントイノベーション(MI)手法を導入し効果的で効率的な事業運営を進めている。

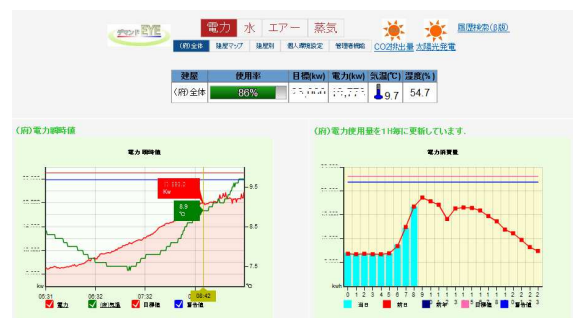
## 事業所外観写真



太陽光発電(事業所内 13 箇所で開催)



水素ステーション(太陽光と水から水素をつくり使用)



デマンド EYE(瞬時値を表示し、目標値超過メール配信)