

# アークヒルズ仙石山森タワー

## 建物諸元(2017年11月現在)

所在	東京都港区六本木一丁目9番10号
主用途	事務所、住宅、商業施設
敷地面積	15,368 m <sup>2</sup>
延床面積	88,206.96 m <sup>2</sup> (住宅部分を除く)
階数	地上48階 地下4階
竣工年月	2012年8月
事業者・所有者	虎ノ門・六本木地区市街地再開発組合
設計統括	森ビル株式会社一級建築士事務所
設計協力	株式会社入江三宅設計事務所
施工会社	株式会社大林組 他
管理会社	森ビル株式会社
URL	<a href="https://www.mori.co.jp/projects/arkhills_sengokuyama/">https://www.mori.co.jp/projects/arkhills_sengokuyama/</a>
テナント数	48社(特定テナント3社)

## 主な評価項目

### I 一般管理事項

- ・テナント様への総エネ協力依頼と啓発を目的とした、テナント協議会を年2回開催。
- ・エネルギーマネジメントシステム(BEMS)の導入。

### II 建物、設備性能に関する事項

- ・高性能な建物外皮(Low-Eペアガラス)の導入
- ・高効率熱源機器の導入
- ・蓄熱システムの導入

### III 運用に関する事項

- ・LED照明を机上700lxに保つ調光制御
- ・50 m<sup>2</sup>毎のVAVユニット単位で、5段階温度調整可能
- ・テナントエネルギーWEBシステムの導入
- ・S-BEMS活用による最適運転

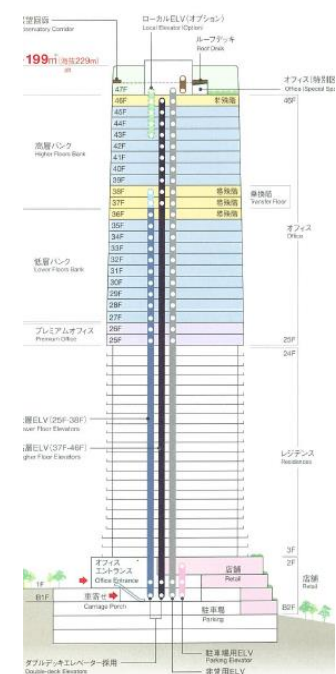
## 事業所の概要

当該エリアは、世界各国の大使館や国際水準の文化施設・ホテルが集い、緑も豊かで、交通アクセスにも優れた都心のビジネスエリアである。当事業所はこの良好な環境に立地し、地上47階の超高層の複合棟(3~24階:住宅、25~47階:事務所)と、敷地南側には地上8階の住宅棟を配置した複合施設である。また、建物の周囲には、生物多様性に配慮した緑溢れる空間を整備している。オフィス階を建物上部に配したことで、眺望と開放感に優れたビジネス空間を実現している。省エネ推進としては、毎月エネルギー部会を開催し、S-BEMSを活用したコミッションング活動を行い、継続的に取り組んでいる。

## 事業所における環境負荷低減の取組み

- ・CASBEE-Sランクの取得
- ・日射遮蔽庇、Low-Eペアガラスの採用
- ・太陽光発電設備24kWの設置
- ・雨水・中水利用による節水
- ・高効率熱源システムの導入
- ・除湿調整によるクールビズ空調システムの採用
- ・専用部共用部へのLED採用(各種制御共)
- ・S-BEMSの導入とコミッションング活動による省エネ最適運転の実施

## 事業所外観写真

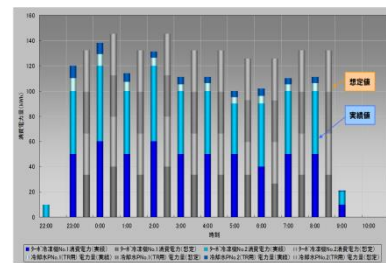


### S-BEMS

エネルギー評価

01 エネルギー性能評価 (冷熱)

階	系統	システム	機種	評価値	設定値	実測値	偏差	備考
11	評価済	冷水系統	冷水機	5.0	評価済	5.0	OK	104.1%
12	評価済	冷水系統	冷水機	5.0	評価済	5.0	OK	100.0%
13	評価済	冷水系統	冷水機	5.0	評価済	5.0	OK	100.0%
14	評価済	冷水系統	冷水機	5.0	評価済	5.0	OK	100.0%
15	評価済	冷水系統	冷水機	5.0	評価済	5.0	OK	100.0%
16	評価済	冷水系統	冷水機	5.0	評価済	5.0	OK	100.0%
17	評価済	冷水系統	冷水機	5.0	評価済	5.0	OK	100.0%
18	評価済	冷水系統	冷水機	5.0	評価済	5.0	OK	100.0%
19	評価済	冷水系統	冷水機	5.0	評価済	5.0	OK	100.0%
20	評価済	冷水系統	冷水機	5.0	評価済	5.0	OK	100.0%
21	評価済	冷水系統	冷水機	5.0	評価済	5.0	OK	100.0%
22	評価済	冷水系統	冷水機	5.0	評価済	5.0	OK	100.0%
23	評価済	冷水系統	冷水機	5.0	評価済	5.0	OK	100.0%
24	評価済	冷水系統	冷水機	5.0	評価済	5.0	OK	100.0%
25	評価済	冷水系統	冷水機	5.0	評価済	5.0	OK	100.0%
26	評価済	冷水系統	冷水機	5.0	評価済	5.0	OK	100.0%
27	評価済	冷水系統	冷水機	5.0	評価済	5.0	OK	100.0%
28	評価済	冷水系統	冷水機	5.0	評価済	5.0	OK	100.0%
29	評価済	冷水系統	冷水機	5.0	評価済	5.0	OK	100.0%
30	評価済	冷水系統	冷水機	5.0	評価済	5.0	OK	100.0%
31	評価済	冷水系統	冷水機	5.0	評価済	5.0	OK	100.0%
32	評価済	冷水系統	冷水機	5.0	評価済	5.0	OK	100.0%
33	評価済	冷水系統	冷水機	5.0	評価済	5.0	OK	100.0%
34	評価済	冷水系統	冷水機	5.0	評価済	5.0	OK	100.0%
35	評価済	冷水系統	冷水機	5.0	評価済	5.0	OK	100.0%
36	評価済	冷水系統	冷水機	5.0	評価済	5.0	OK	100.0%
37	評価済	冷水系統	冷水機	5.0	評価済	5.0	OK	100.0%
38	評価済	冷水系統	冷水機	5.0	評価済	5.0	OK	100.0%
39	評価済	冷水系統	冷水機	5.0	評価済	5.0	OK	100.0%
40	評価済	冷水系統	冷水機	5.0	評価済	5.0	OK	100.0%
41	評価済	冷水系統	冷水機	5.0	評価済	5.0	OK	100.0%
42	評価済	冷水系統	冷水機	5.0	評価済	5.0	OK	100.0%
43	評価済	冷水系統	冷水機	5.0	評価済	5.0	OK	100.0%
44	評価済	冷水系統	冷水機	5.0	評価済	5.0	OK	100.0%
45	評価済	冷水系統	冷水機	5.0	評価済	5.0	OK	100.0%
46	評価済	冷水系統	冷水機	5.0	評価済	5.0	OK	100.0%
47	評価済	冷水系統	冷水機	5.0	評価済	5.0	OK	100.0%



【S-BEMS 画面例】