

# 池袋地域冷暖房株式会社

## 建物諸元

所在	豊島区東池袋三丁目1番1号
主用途	熱供給施設
敷地面積	
延床面積	605,343m <sup>2</sup> (供給対象延床面積)
階数	地下3、4階
竣工年月	昭和53年4月
事業者・所有者	池袋地域冷暖房株式会社
設計会社	三菱地所株式会社
施工会社	新菱冷熱工業株式会社
管理会社	
URL	http://www.ikenetu.co.jp/
テナント数	

## 主な評価項目

### I 一般管理事項

- ・環境経営委員会の定期開催によるCO<sub>2</sub>排出量の把握、削減計画の作成、実施、効果の検証

### II 建物、設備性能に関する事項

- ・熱供給施設のリニューアルに合わせ、熱需要特性に対応した効率的かつ運用性の高いシステムに再構築

### III 運用に関する事項

- ・中央監視装置内部に当社独自の運転支援機能を構築、エネルギー効率の見える化を図ることで、最適運用による高効率運転を達成

## 事業所の概要

当社は池袋副都心再開発事業の一環として設立された熱供給事業者であり、昭和53年4月より供給を開始し、現在サンシャインシティ、豊島区役所、東京メトロ東池袋駅など、13のお客様に冷水・蒸気による熱供給を行っています。

しかし操業開始から約20年が経過した時点で、機器の性能劣化が進み、今後の熱供給に何らかの支障がでることが危惧されるようになりました。また熱需要の変化、省エネや環境問題への関心の高まり等、操業当時に比べ当社を取り巻く社会状況も大きく変化してきました。

これらの問題点を整理し、過去の熱需要の調査・解析と今後の需要予測を考慮したシミュレーションを行い、機器構成の見直しと最適システムへの再構築を目指した「リコンストラクション計画」を策定しました。

この全面更新工事は平成14年度に開始され、平成19年度に竣工、最適システムでの運用が開始されました。

## 事業所における環境負荷低減の取組

独自の運転支援機能を盛り込んだ中央監視装置を発展させつつ活用し、運転員が効率的な機器の運転を行っています。

また設備性能も運転員や技術スタッフにより常に監視され、これをもとに適正な保守整備を行うことで性能低下の防止を極限まで図っています。(平成23年までの5年目性能測定で各機器の性能劣化は認められず)

最近では既設の電動ターボ冷凍機圧縮機のインバータ化改造工事を実施するとともに最適運用を確立することで、大幅な電力削減効果を上げることができました。また熱損失の低減を図るべく、熱供給管の保温強化を積極的にを行い、環境負荷低減に取り組んでいます。

今後も設備性能を維持しつつ、最適運用を図り環境保全に取り組んでまいります。

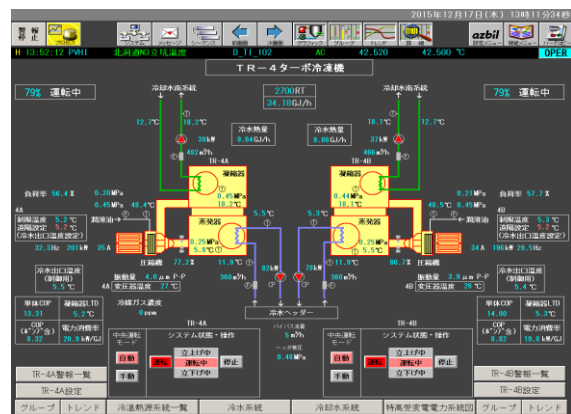
## 事業所外観写真



サンシャイン 60ビル



## 熱供給イメージ



過流量インバーターターボ冷凍機監視画面