

# 飯野ビルディング

## 建物諸元

所在	東京都千代田区内幸町二丁目1番1号
主用途	事務所、店舗、ホール・会議室、駐車場
敷地面積	8,027 m <sup>2</sup>
延床面積	99,203 m <sup>2</sup>
階数	地上27階、地下5階、塔屋2階
竣工年月	2011年10月
事業者・所有者	飯野海運株式会社
設計会社	株式会社 竹中工務店
設計監修	株式会社 日建設計
施工会社	株式会社 竹中工務店
管理会社	イノビルテック株式会社
URL	http://www.iino.co.jp/
テナント数	オフィス4社、商業23社(特定テナント4社)

## 主な評価項目

### I 一般管理事項

- ・テナント様への省エネ協力の依頼と啓発を目的としたCO2削減連絡会議を年6回開催。
- ・環境・エネルギー情報提供システムの導入。

### II 建物、設備性能に関する事項

- ・オフィス専用部にLED照明導入、自然採光を併用した照明制御。
- ・太陽光追従システムによるブラインドの日射制御。
- ・デシカント空調システム、フリークーリングシステム等の導入。

### III 運用に関する事項

- ・テナント様の協力を得たうえで居室内温度及び照明照度の適正化。
- ・中長期計画に基づく定期的な設備メンテナンス、整備の実施。

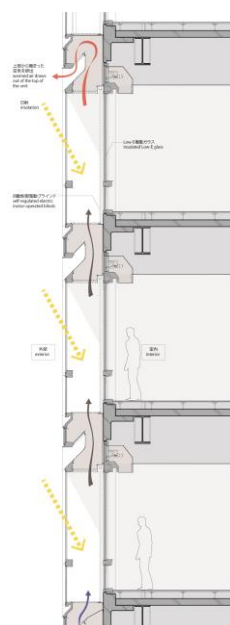
## 事業所の概要

1960年に竣工した旧飯野ビルの伝統を継承しつつ、さらなる安全性と環境への配慮を追求した100年使えるビルをコンセプトに、2011年、地上27階地下5階のビルとして生まれ変わりました。7階から27階はオフィスフロア、4階から6階はイノホール&カンファレンスセンター、地下1階と1階は飲食物販店舗フロアになっています。

## 事業所における環境負荷低減の取組

### <呼吸する外皮>

オフィス階の四周の外装に、熱負荷制御と自然通風の機能を併せもった「自然通風貫通型ダブルスキン」を採用しました。実際の外壁(インナースキン)の外側にもう一枚の外皮(アウトースキン)を設け、その間に空気層を作ることによって室内への熱負荷を軽減、併せて外気導入も可能とするようにダブルスキンの層間部を貫通する通風機能をもたせています。



ダブルスキン構造

### <人にやさしい照明と空間>

オフィスエリアでは調光制御可能なLED照明を採用すると共に、外光との調和を図った設計をし、より自然な視環境を実現しました。

### <エネルギーの見える化>

テナント様ご入居フロアの照明、コンセント、空調などのエネルギー消費量を数値化した「エネルギーの見える化」を実施しています。飯野ビルエネルギーマネージャーサイトにログインすることによって、ビル全体および入居フロアのエネルギー消費量等の可視化を実現し、ビル関係者のみでなく、テナント様のご協力のもと、CO2削減となる取り組みを積極的に推進しています。

## 事業所外観写真



## 飯野ビルエネルギーマネージャー

