

# アット東京中央センター

## 建物諸元

所在——— 東京都江東区  
主用途——— データセンター  
敷地面積——— 30,000m<sup>2</sup>  
延床面積——— 144,373m<sup>2</sup>  
階数——— 地上10階 地下1階  
竣工年月——— 2001年2月  
事業者——— 株式会社アット東京 他  
運営者——— 株式会社アット東京  
URL ——— <http://www.attokyo.co.jp/>

## 主な評価項目

I 一般管理事項  
省エネ推進委員会を組織し、テナントへ省エネの協力を依頼  
共用部の電子掲示板において省エネ啓発活動実施  
II 建物、設備性能に関する事項  
高効率ターボ冷凍機の導入、高効率UPSの導入、蓄熱槽の導入  
III 運用に関する事項  
BEMSデータを基に無駄のない運用管理を実施

## 事業所の概要

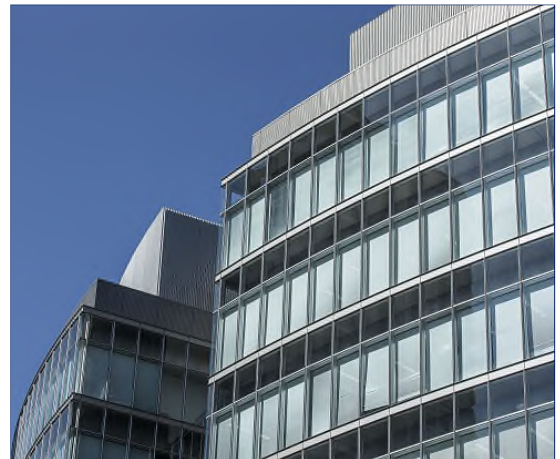
アット東京のデータセンターは、

- ・信頼性の高い電源供給
- ・省エネに適した熱源設備
- ・耐震性に優れた施設
- ・高速大容量接続に適した光ファイバーネットワーク

などのインフラ面のメリットとともに、お客さまのニーズに合わせた多彩なサービス、幅広い設備保安技術を活用した24時間365日の安定稼働による最高水準の環境を、提供している。

また、設備運用技術を活かし建物全体のエネルギー管理も行っている。

## 事業所外観写真



## 事業所における環境負荷低減の取組

- ・高効率機器の導入(熱源、空調設備、UPS、照明等)
- ・BEMS、計量計測設備を活用した各設備運転解析の実施
- ・コンピュータ室用空調機稼働状況の適正管理による運転台数の最適化
- ・空調設備のインバータ化の推進
- ・空調能力を勘案した冷水温度の最適化運用
- ・熱源システムの効率運用(蓄熱ロスの削減、冷却塔制御方式変更等)
- ・減灯及び人感センサー導入等による照明電力削減
- ・駐車場、設備機械室の送風機の間欠運転
- ・他事業者の省エネ活動支援