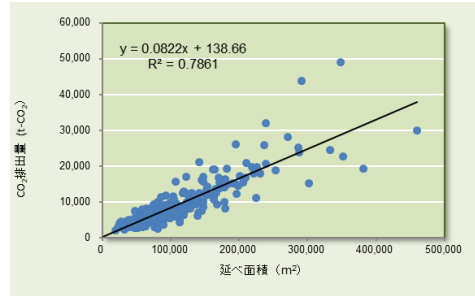


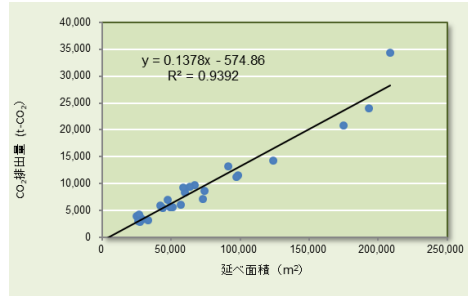
区分Ⅰ事業所のCO₂排出量

● 2020年度に提出された2019年度実績をもとに、延べ床面積とCO₂排出量を事業所用途別に集計（2021年9月3日時点集計）

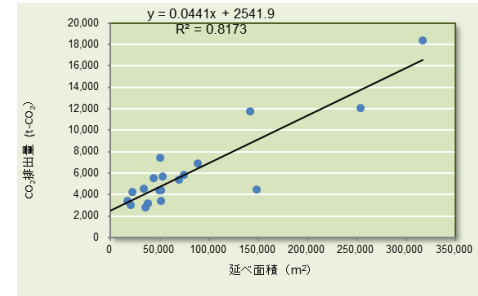
■ 事務所（集計件数 324）



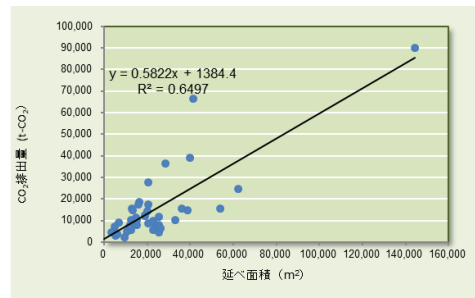
■ 宿泊（集計件数 26）



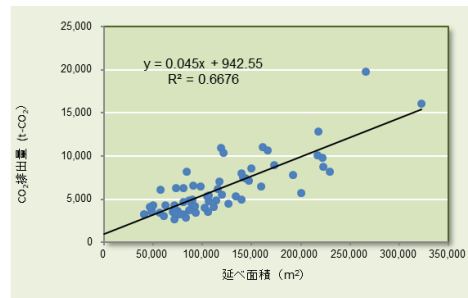
■ 文化（集計件数 19）



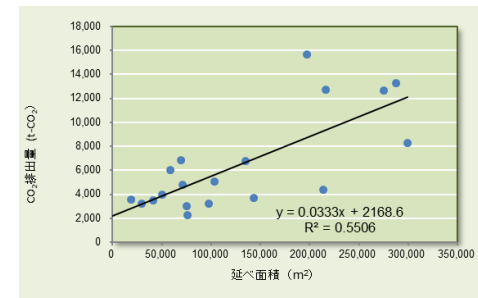
■ 情報通信（集計件数 42）



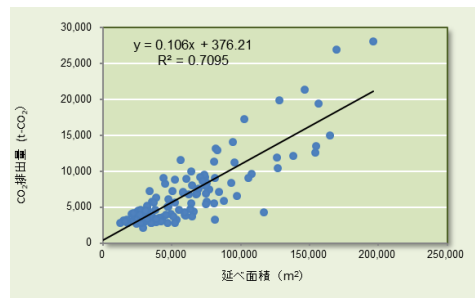
■ 教育（集計件数 65）



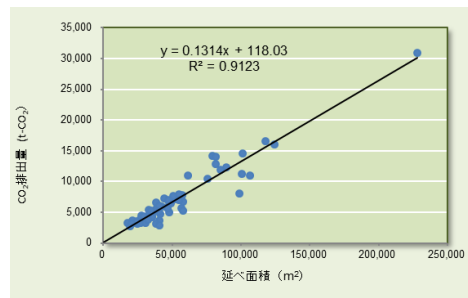
■ 物流（集計件数 19）



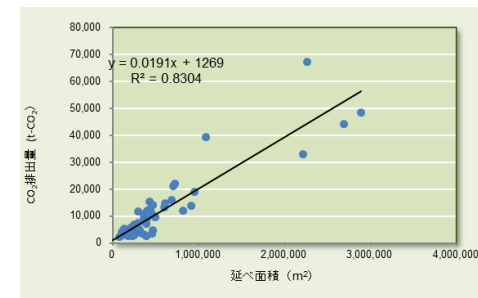
■ 商業（集計件数 114）



■ 医療（集計件数 63）



■ 熱供給業（集計件数 60）



※集計方法等は、次 URL の補足説明資料参照

https://www.kankyo.metro.tokyo.lg.jp/climate/large_scale/data/karte.html